

# 7. 大分県内の「景観」を見てみよう



大分県内の景観を「暮らし・産業」「歴史・文化」「地形・地質」で整理すると、12の特ちょう的な景観エリアが見えてきました。今日はその12のエリアをしょうかいするよ。

温泉に行きたいなあ！



1. すおうなだ 周防灘エリア P.25
2. ろくごうまんざん 六郷満山エリア P.26
3. べっぶわん 別府湾エリア P.27
4. ちくごがわすいけい 筑後川水系エリア P.28
5. やまなみハイウェイエリア P.29
6. そぼ・かたむきしぜんこうえん 祖母・傾自然公園エリア P.30
7. につぼうかいがん 日豊海岸エリア P.31
8. やばけい 耶馬溪エリア P.32
9. ほくぶいしばしぶんか 北部石橋文化エリア P.33
10. おんせんち おおいた温泉地エリア P.34
11. うすきはんぶんかけん 臼杵藩文化圏エリア P.35
12. なんぶいしばしぶんか 南部石橋文化エリア P.36

旅行する気分で  
見てみてね！

写真をとりに  
行きたいなあ！



ソフトクリームは  
あるかな？



美味しいもの  
もあるかな？



Instagramも見てね！



「おおいた景観まちづくり」  
大分県

すおうなだ

# (1) 周防灘エリア

なかつし  
中津市  
うさし  
宇佐市  
ぶんごたかだし  
豊後高田市  
くにささし  
国東市  
ひめしまむら  
姫島村



すおうなだ ひめしまむら  
周防灘の沿岸部と姫島村のエリアだよ。  
ひがた  
干潟がきれいだね。また、漁業も盛んで漁港など様々な景観があるよ。



東西方向にのびる海岸線がとくちょうてきなエリアだね。夏はキャンプや海水浴を楽しみたいね。



なかつし  
①中津干潟 / 中津市



ながさきはな  
②長崎鼻 / 豊後高田市



ひめしまこう  
③姫島港 / 姫島村

## ろくごうまんざん (2) 六郷満山エリア

くにさきし  
国東市

ぶんごたかだし  
豊後高田市

きつきし  
杵築市

うさし  
宇佐市



しんぶつしゅうごう ろくごうまんざん  
神仏習合※の六郷満山文化が花開いた、  
くにさき うさじんぐう  
国東半島とその中心地である宇佐神宮  
を含むエリアだよ。



しんぶつしゅうごう  
※神仏習合とは

しんとう しんこう  
神道と仏教が混ざりあった信仰の形。

うさじんぐう  
宇佐神宮は始まりの地の一つとされています。



うさじんぐう  
宇佐神宮には  
行ったことがあるよ！  
お寺もたくさんあるんだね。



ふたごじ  
① 両子寺 / 国東市



えびすやば  
② 夷耶馬 / 豊後高田市



くれはし うさじんぐう  
③ 呉橋 (宇佐神宮) / 宇佐市

### べっぶわん (3) 別府湾エリア

べっぶし  
別府市  
おおいたし  
大分市  
ひじまち  
日出町  
きつきし  
杵築市



べっぶわん ひじ  
別府湾を取り囲むエリアだよ。日出の  
港、別府の湯けむり、大分の工業地帯等、  
様々な生業や産業があるよ。



べっだいくどう  
別大国道を車で走ると  
海も山も見えて気持ち  
いいよね!



自転車の人やウォーキング  
している人もいるね!



ひじまちしろやま  
① 日出町城山から見た別府湾 / 日出町



もちがはま  
② 餅ヶ浜海岸 / 別府市



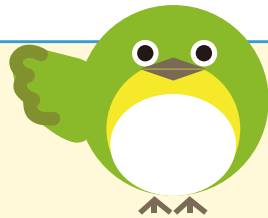
③ 工業地帯 / 大分市

# ちくごがわすいけい (4) 筑後川水系エリア

このえまち  
九重町  
くすまち  
玖珠町  
ひたし  
日田市



ちくごがわ  
筑後川のみなもとは、阿蘇の瀬の本高原で、  
くすほんち ひたほんち  
くじゅう連山、玖珠盆地、日田盆地を流れ  
ているよ。



川の流れて、いろいろな  
景観が見えておもしろいね！



きりかぶさん  
① 伐株山から見たながめ / 玖珠町



② 川ぞいの温泉街 / 日田市



③ 三日月の滝 / 玖珠町