

# I 章 保健所の概況

## 1 沿革

### ◆東部保健所

- 昭和 8 年 2 月 別府簡易保険健康相談所として認可(逡信省)
- 19 年 10 月 保健所統廃合のため大分県に移管 大分県別府保健所として発足  
(所在地) 別府市大字別府北町上 1988 の 1 (職員数) 8 人
- 22 年 6 月 衛生警察業務の保健所移管完了
- 24 年 4 月 厚生省規格 C 級保健所として発足
- 25 年 3 月 性病診療所設置
- 26 年 4 月 A 級保健所に昇格
- 26 年 8 月 新庁舎落成 (所在地) 別府市大字別府 2065 の 2 外 4 筆
- 27 年 2 月 肢体不自由児療育指導相談所併設
- 27 年 3 月 野犬係留所竣工、県より移管 (所在地) 別府市野口原 3088 の 26 の 4
- 27 年 7 月 優生保護相談所併設
- 33 年 3 月 野犬係留所を移転 (所在地) 別府市大字亀川字コヒロイ 1741 の 1 同 1744 の 2
- 48 年 6 月 新庁舎落成移転 (所在地) 別府市大字鶴見字下田井 14 番地
- 56 年 8 月 野犬係留所用地別府市へ返還
- 平成 2 年 3 月 犬一時抑留所竣工 (所在地) 庁舎敷地内
- 9 年 4 月 中央保健所と名称変更。管内は日出支所及び大分郡支所を含む 2 市 6 町となる
- 17 年 4 月 別府県民保健福祉センターとなる。大分及び日出福祉事務所と統合
- 19 年 3 月 大分地域福祉課を廃止
- 20 年 4 月 東部保健所となる。国東保健所統合。日出保健支所廃止。由布保健支所は中部保健所へ  
管内市町村が別府市、杵築市、日出町、国東市、姫島村となる

### ◆旧別府県民保健福祉センター日出保健支所

- 昭和 19 年 10 月 日出保健所の開設 (所在地) 日出町日出
- 27 年 8 月 新庁舎新築移転 (所在地) 日出町二の丸
- 59 年 12 月 大分県日出総合庁舎保健所棟の竣工移転 (所在地) 日出町仁王山 3531-24
- 平成 9 年 4 月 中央保健所日出支所となる
- 17 年 4 月 別府県民保健福祉センター日出保健支所に名称変更
- 20 年 3 月 保健所の再編に伴い、別府県民保健福祉センターと統合し、日出保健支所を閉所する

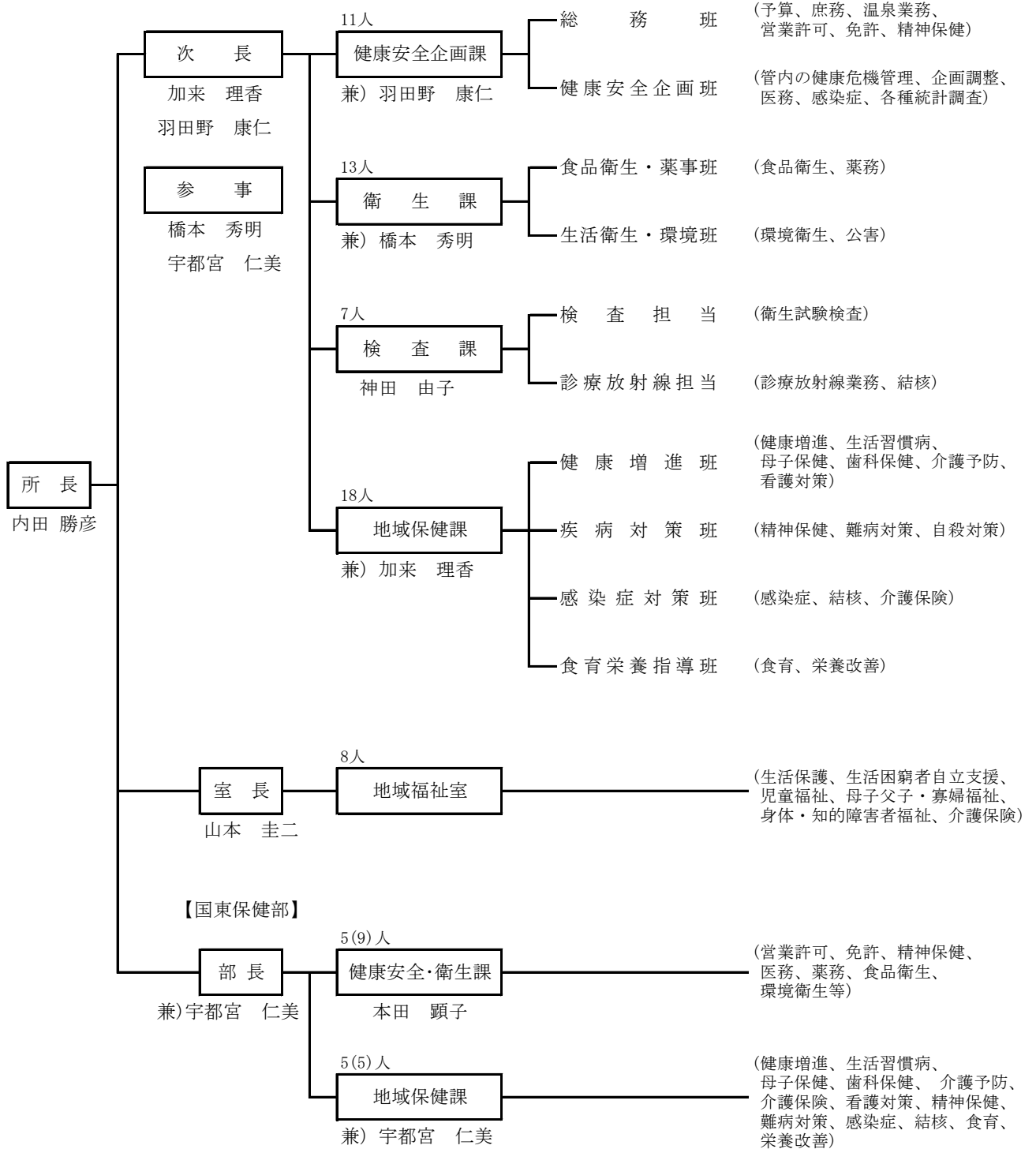
### ◆東部保健所国東保健部

- 昭和 19 年 10 月 国東保健所の開設
- 24 年 4 月 総務課及び衛生課の 2 課体制となる
- 26 年 2 月 庁舎増築工事着手
- 27 年 7 月 庁舎増築工事完了
- 35 年 3 月 野犬抑留所併設 (所在地) 国東町大字鶴川字三尾 2269-2
- 46 年 2 月 国東総合庁舎完成に伴い移転
- 平成 20 年 3 月 保健所の再編に伴い、別府県民保健福祉センターと統合する
- 平成 20 年 4 月 東部保健所国東保健部となる

## 2 組織及び職員数

### (1) 組織図

令和5年5月15日現在



職員数合計 68人 ※ ( )内は、兼務職員

(2) 職員の配置状況

令和5年5月15日現在

	総 数	内 訳											
		事 務 職 員	医 師	薬 劑 師	獣 医 師	理 化 学	診 療 放 射 線 技 師	臨 床 検 査 技 師	保 健 師	管 理 栄 養 士	事 務 補 佐	技 師	動 物 管 理 技 術 員
総 数	68	20	1	7	2	6	3	4	19	6			
東部保健所	所 長	1		1									
	次 長	2	1						1				
	参 事	1				1							
	健康安全企画課	10	9						1				
	衛 生 課	12			5	1	5			1			
	検 査 課	7						3	4				
	地 域 保 健 課	17								12	5		
	地 域 福 祉 室	8	8										
小 計	58	18	1	5	1	6	3	4	14	6			
国東保健部	部 長	1							1				
	健康安全・衛生課	(9) 5				(1) 1		(3)	(4)		(1)		
	地 域 保 健 課	(5) 4									(5)		
小 計	(14) 10				(1) 1		(3)	(4)		(6)			

※ ( ) は兼務職員数

### 3 定例業務

#### < 東部保健所 >

令和5年4月1日現在

業 務 内 容	曜日	受付時間	備考
精神保健福祉相談(心の健康・もの忘れ相談)	第2火曜	15:30～	電話予約
エ イ ズ 検 査	第1・第3火曜	13:00～16:00	電話予約
肝 炎 検 査	第1火曜	13:00～16:00	電話予約
骨 髄 バ ン ク 登 録 受 付	随 時		電話予約
依 頼 食 品 検 査	毎週月曜		予 約 制
検 便	毎週月曜	9:00～11:30	

#### < 日出出張サービス > (日出総合庁舎内)

令和5年4月1日現在

業 務 内 容	曜日	受付時間	備考
食 品 衛 生 相 談 所	毎週火曜・木曜	9:30～16:00	

#### < 国東保健部 >

令和5年4月1日現在

業 務 内 容	曜日	受付時間	備考
精神保健福祉相談(一般・老人・認知症)	第3木曜	12:00～13:00	電話予約
検 便	第4火曜	9:00～10:30	

## Ⅱ章 管内の概況

### 1 概要

当保健所は、東部保健所、地域福祉室及び国東保健部からなり、管内は、大分県の東海岸のほぼ中央から北東部に位置している。

東部保健所では、別府市、杵築市、日出町の2市1町を、また国東保健部では、国東市、姫島村の1市1村を所管し、保健・衛生業務を行っている。

地域福祉室においては、別府市、杵築市、国東市、日出町、姫島村の3市1町1村を所管し、福祉業務を行っている。

東部保健所の所管する別府市は、面積125.34k m<sup>2</sup> 人口114,018人で、海、山、高原の豊かな自然と温暖な気候、豊富な湧出量を誇る温泉に恵まれ、県内外から、年間約900万人の観光客が訪れている。また、市内の大学では、世界各国から多くの留学生が学び生活しており、日本を代表する国際観光温泉文化都市である。

杵築市は、総面積280.08k m<sup>2</sup>、総人口26,946人、日出町は、総面積73.32k m<sup>2</sup>、総人口27,484人で、みかん、茶、ちりめん及び肉用牛などを中心に農林水産業の振興が図られてきた地域であるが、大分空港へのアクセス等地理的条件の良さから企業の集積が進むとともに、城下町等の歴史的景観を色濃く残し、多くの文化財を今に受け継いでいる。

国東市は、総面積318.10k m<sup>2</sup>、総人口25,279人、姫島村は、総面積6.99k m<sup>2</sup>、総人口1,603人で、椎茸や小ねぎ、太刀魚、車えびなどを中心に農林水産業の振興が図られるとともに、県の空の玄関口である大分空港を抱え、多くの企業が立地している。かつて、六郷満山の仏教文化が花開いた国東半島の東半分地域で、多くの史跡や伝統行事を今に受け継いでいる。

地域福祉室が所管する別府市、杵築市、国東市、日出町及び姫島村の総面積は803.83k m<sup>2</sup>、総人口195,330人となっているが、所掌業務のうち生活保護については、日出町、姫島村のみを所管している。

資料：人口は、県統計調査課「大分県の人口推計報告」

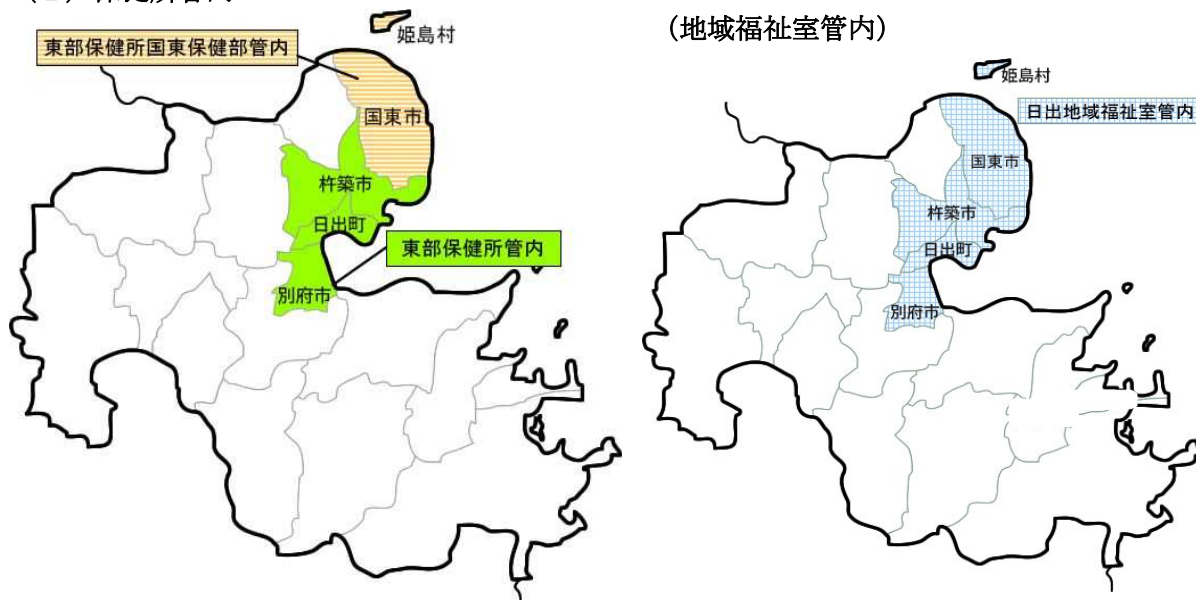
面積は、国土地理院「全国都道府県市区町村別面積調」

## 2 管内図

令和5年4月1日現在

所 属	所 管 市 町 村
東 部 保 健 所	別 府 市 ・ 杵 築 市 ・ 日 出 町
東 部 保 健 所 地 域 福 祉 室	別 府 市 ・ 杵 築 市 ・ 日 出 町 ・ 国 東 市 ・ 姫 島 村
東 部 保 健 所 国 東 保 健 部	国 東 市 ・ 姫 島 村

### (1) 保健所管内



## 3 管内人口、世帯数等

### (1) 管内人口、世帯数及び面積

令和4年10月1日現在

区 分	世 帯 数	総 人 口			面 積 k m <sup>2</sup>	人口密度 人口 / k m <sup>2</sup>	高 齢 化 率
		総 数	男	女			
大 分 県	494,036	1,106,301	526,200	580,101	6,340.76	174.5	33.9
管 内 計	90,948	195,330	90,796	104,534	803.83	243.0	36.4
別 府 市	55,053	114,018	51,768	62,250	125.34	909.7	35.1
杵 築 市	11,926	26,946	13,033	13,913	280.08	96.2	39.2
日 出 町	11,257	27,484	13,148	14,336	73.32	374.8	31.3
国 東 市	11,891	25,279	12,101	13,178	318.10	79.5	43.9
姫 島 村	821	1,603	746	857	6.99	229.3	57.8

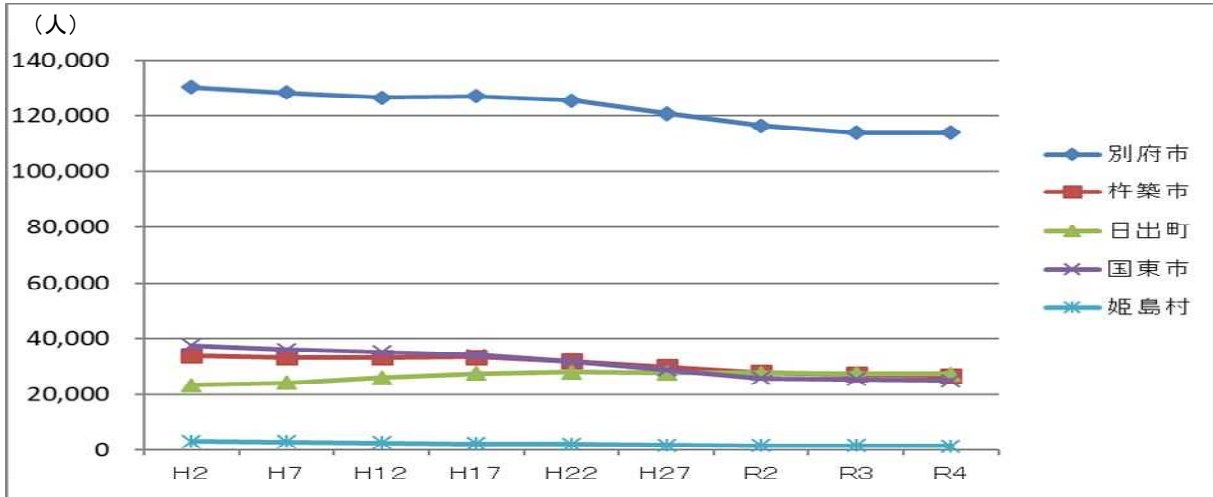
注 : 総人口には、年齢不詳の者を含む。

高齢化率は、年齢不詳を除く人口のうち65歳以上の割合。

資料 : 人口・世帯数は、県統計調査課「大分県の人口推計報告」

面積は、国土地理院「全国都道府県市区町村別面積調」

## (2) 人口の推移



(単位: 人)

	H2	H7	H12	H17	H22	H27	R2	R3	R4
別府市	130,334	128,255	126,523	126,959	125,385	120,869	116,496	113,916	114,018
杵築市	34,095	33,370	33,363	33,567	32,083	30,034	27,958	27,343	26,946
日出町	23,589	24,433	26,142	27,640	28,221	27,938	27,874	27,656	27,484
国東市	37,771	36,253	35,425	34,206	32,002	28,965	26,008	25,674	25,279
姫島村	3,268	2,996	2,761	2,469	2,189	1,975	1,724	1,674	1,603

資料: 県統計調査課「大分県の人口推計報告(各年10月1日現在)」

## 4 年齢3区分別人口割合

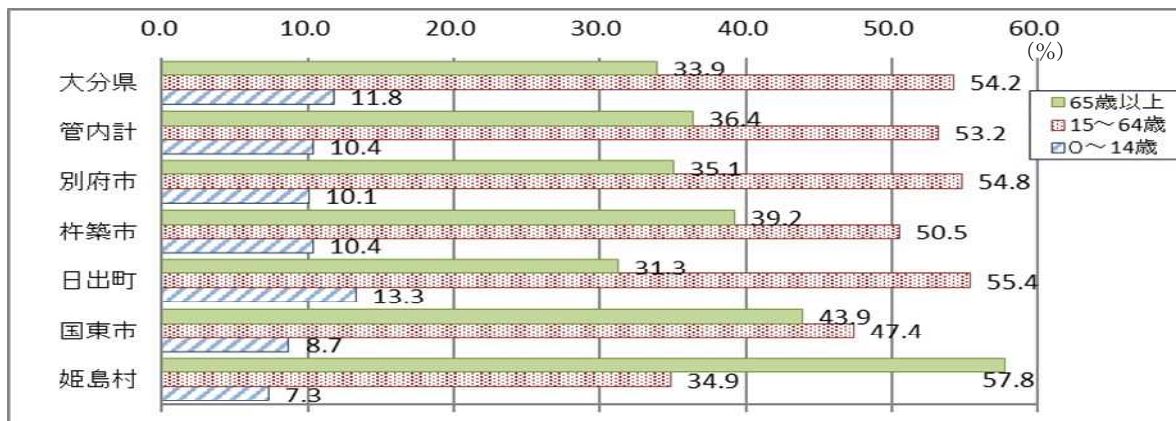
令和4年10月1日現在

	実数(人)			割合(%)		
	0~14歳	15~64歳	65歳以上	0~14歳	15~64歳	65歳以上
大分県	130,961	599,967	375,373	11.8	54.2	33.9
管内計	20,337	103,823	71,170	10.4	53.2	36.4
別府市	11,572	62,445	40,001	10.1	54.8	35.1
杵築市	2,793	13,601	10,552	10.4	50.5	39.2
日出町	3,654	15,229	8,601	13.3	55.4	31.3
国東市	2,201	11,988	11,090	8.7	47.4	43.9
姫島村	117	560	926	7.3	34.9	57.8

注: 割合は年齢不詳分を除いて算出。

資料: 県統計調査課「大分県の人口推計報告」

### 年齢区分別人口割合 (R4.10.1 現在)



資料: 県統計調査課「大分県の人口推計報告(令和4年10月1日現在)」

## 5 人口動態

### (1) 人口動態総覧 (実数・率)

令和3年

	年次	日本人人口 (※1)	出		生	死		自然増加		乳児死亡	
			実数	率 [人口 千対]	2,500g 未満[再掲]	実数	率 [人口 千対]	実数	率 [人口 千対]	実数	率 [出生 千対]
全 国	29	124,648,471	946,065	7.6		1,340,397	10.8	△ 394,332	△ 3.2	1,761	1.9
	30	124,218,285	918,400	7.4		1,362,470	11.0	△ 444,070	△ 3.6	1,748	1.9
	元	123,731,176	865,239	7.0		1,381,093	11.2	△ 515,854	△ 4.2	1,654	1.9
	2	123,398,962	840,835	6.8		1,372,755	11.1	△ 531,920	△ 4.3	1,512	1.8
	3	122,780,487	811,622	6.6		1,439,856	11.7	△ 628,234	△ 5.1	1,399	1.7
大分県	29	1,142,000	8,658	7.5	824	14,398	12.5	△ 5,740	△ 5.0	19	2.2
	30	1,132,000	8,200	7.2	787	14,492	12.8	△ 6,292	△ 5.6	13	1.6
	元	1,123,000	7,624	6.8	767	14,614	13.0	△ 6,990	△ 6.2	10	1.3
	2	1,111,592	7,582	6.8	724	14,444	13.0	△ 6,862	△ 6.2	13	1.7
	3	1,102,000	7,327	6.6	720	15,104	13.7	△ 7,777	△ 7.1	13	1.8
管 内	29	202,768	1,367	6.7	138	2,840	14.0	△ 1,473	△ 7.3	2	1.5
	30	200,324	1,357	6.8	156	2,894	14.4	△ 1,537	△ 7.7	4	2.9
	元	200,060	1,159	6.8	135	2,861	14.3	△ 1,702	△ 8.5	3	2.6
	2	195,046	1,117	5.7	115	2,913	14.9	△ 1,796	△ 9.2	-	-
	3	190,794	1,113	5.8	130	3,136	16.4	△ 2,023	△ 10.6	-	-
別府市	29	116,097	788	6.7	82	1,487	12.6	△ 699	△ 5.9	1	1.3
	30	114,745	787	6.9	93	1,601	14.0	△ 814	△ 7.1	1	1.3
	元	113,631	697	6.1	71	1,587	14.0	△ 890	△ 7.8	3	4.3
	2	111,916	642	5.7	63	1,568	14.0	△ 926	△ 8.3	-	-
	3	108,861	669	6.1	82	1,665	15.3	△ 996	△ 9.1	-	-
杵築市	29	29,348	208	7.0	24	457	15.4	△ 249	△ 8.4	-	-
	30	28,941	201	6.9	20	472	16.3	△ 271	△ 9.4	1	5.0
	元	28,363	139	4.9	20	446	15.7	△ 307	△ 10.8	-	-
	2	27,829	154	5.5	12	422	15.2	△ 268	△ 9.6	-	-
	3	27,230	110	4.0	6	502	18.4	△ 392	△ 14.4	-	-
日出町	29	27,951	236	8.4	16	314	11.2	△ 78	△ 2.8	-	-
	30	27,878	236	8.5	28	284	10.2	△ 48	△ 1.7	2	8.5
	元	27,812	218	7.8	28	290	10.4	△ 72	△ 2.6	-	-
	2	27,595	203	7.4	22	336	12.2	△ 133	△ 4.8	-	-
	3	27,517	213	7.7	24	361	13.1	△ 148	△ 5.4	-	-
国東市	29	27,481	132	4.7	16	543	19.3	△ 411	△ 14.6	1	7.6
	30	26,930	124	4.6	14	495	18.4	△ 371	△ 13.8	-	-
	元	26,385	99	3.8	14	513	19.4	△ 414	△ 15.7	-	-
	2	25,984	111	4.3	17	550	21.2	△ 439	△ 16.9	-	-
	3	25,512	116	4.5	17	560	22.0	△ 444	△ 17.4	-	-
姫島村	29	1,891	3	1.5	-	39	19.9	△ 36	△ 18.4	-	-
	30	1,830	9	4.9	1	42	23.0	△ 33	△ 18.0	-	-
	元	1,788	6	3.4	2	25	14.0	△ 19	△ 10.6	-	-
	2	1,722	7	4.1	1	37	21.5	△ 30	△ 17.4	-	-
	3	1,674	5	3.0	1	48	28.7	△ 43	△ 25.7	-	-

資料：厚生労働省「人口動態統計」

※1：管内及び各市町村の日本人人口は県福祉保健企画課調べの推計人口



	年次	新生児死亡		死産		周産期死亡		婚姻		離婚		合計特殊出生率
		実数	率 [出生千対]	実数	率 [出産千対]	実数	率 [出産千対]	実数	率 [人口千対]	実数	率 [人口千対]	
全 国	29	832	0.9	20,358	21.1	3,308	3.5	606,866	4.9	212,262	1.70	1.43
	30	801	0.9	19,614	20.9	2,999	3.3	586,481	4.7	208,333	1.68	1.42
	元	755	0.9	19,454	22.0	2,955	3.4	599,007	4.8	208,496	1.69	1.36
	2	704	0.8	17,278	20.1	2,664	3.2	525,507	4.3	193,253	1.57	1.33
	3	658	0.8	16,277	19.7	2,741	3.4	501,138	4.1	184,384	1.50	1.30
大分県	29	8	0.9	196	22.1	33	3.8	5,022	4.4	1,943	1.69	1.62
	30	3	0.4	200	23.8	25	3.0	4,804	4.2	1,931	1.71	1.58
	元	6	0.8	193	24.7	30	3.9	4,954	4.4	1,944	1.73	1.53
	2	7	0.9	159	20.5	36	4.7	4,406	4.0	1,889	1.70	1.55
	3	8	1.1	141	18.9	28	3.8	4,118	3.7	1,736	1.58	1.55
管内	29	-	-	45	32.9	8	5.9	871	4.3	323	1.59	1.47
	30	1	0.7	33	24.3	2	1.5	819	4.1	344	1.72	1.41
	元	3	4.3	31	26.7	8	6.9	811	4.1	326	1.63	1.41
	2	-	-	27	24.2	5	4.5	797	4.1	312	1.60	1.36
	3	-	-	22	19.8	4	3.6	637	3.3	303	1.59	1.34
別府市	29	-	-	27	33.1	5	6.3	534	4.5	203	1.73	1.40
	30	-	-	28	34.4	1	1.3	498	4.3	221	1.93	1.31
	元	3	4.3	20	27.9	7	10.0	491	4.3	200	1.76	1.30
	2	-	-	21	31.7	4	6.2	479	4.3	185	1.62	1.26
	3	-	-	16	23.4	4	5.9	391	3.6	180	1.65	1.24
杵築市	29	-	-	6	28.0	1	4.8	115	3.9	39	1.31	1.61
	30	-	-	2	9.9	-	-	105	3.6	53	1.83	1.66
	元	-	-	2	14.2	-	-	111	3.9	45	1.59	1.57
	2	-	-	1	6.5	-	-	113	4.1	39	1.40	1.53
	3	-	-	1	9.0	-	-	82	3.0	36	1.32	1.47
日出町	29	-	-	8	32.8	2	8.4	126	4.5	48	1.72	1.62
	30	1	4.2	1	4.2	1	4.2	126	4.5	44	1.58	1.63
	元	-	-	4	18.0	-	-	120	4.3	41	1.47	1.63
	2	-	-	3	14.6	-	-	126	4.6	52	1.88	1.67
	3	-	-	2	9.3	-	-	93	3.4	53	1.93	1.71
国東市	29	-	-	4	29.4	-	-	92	3.3	32	1.14	1.57
	30	-	-	1	8.0	-	-	87	3.2	23	0.85	1.52
	元	-	-	5	48.1	1	10.0	78	3.0	37	1.40	1.54
	2	-	-	2	18.0	1	9.0	76	2.9	35	1.35	1.51
	3	-	-	2	16.9	-	-	67	2.6	33	1.29	1.43
姫島村	29	-	-	-	-	-	-	4	2.0	1	0.51	1.99
	30	-	-	1	100.0	-	-	3	1.6	3	1.64	0.80
	元	-	-	-	-	-	-	11	6.2	3	1.68	6.21
	2	-	-	-	-	-	-	3	1.7	1	0.58	3.26
	3	-	-	1	166.7	-	-	4	2.4	1	0.60	3.48

注1：合計特殊出生率とは「15歳から49歳までの女性の年齢別出生率を合計したもの」で、1人の女性がその年齢別出生率で一生涯の間に生むとしたときの子どもの数に相当する。人口を維持するには2.07以上必要とされている。

注2：合計特殊出生率の管内及び各市町村の数値は、その年次を含む前5年間の平均値である。

資料：厚生労働省「人口動態統計」、管内及び各市町村の合計特殊出生率は県福祉保健企画課調べ

## (2) 主要死因別死亡数、死亡率(人口10万対)

令和3年

		全国	大分県	管内		別府市		杵築市		日出町		国東市		姫島村	
		率	率	実数	死亡率	実数	死亡率	実数	死亡率	実数	死亡率	実数	死亡率	実数	死亡率
総数	R元	1,116.2	1,301.3	2,861	1,445.1	1,587	1,395.3	446	1,572.5	290	1,042.7	513	1,944.3	25	1398.2
	R2	1,112.5	1,299.4	2,913	1,493.5	1,568	1,401.1	422	1,516.4	336	1,217.6	550	2,116.7	37	2148.7
	R3	1,172.7	1,370.6	3,136	1,643.7	1,665	1,529.5	502	1,843.6	361	1,311.9	560	2,195.0	48	2867.4
結核	R元	1.7	1.8	7	3.5	3	2.6	1	3.5	2	7.2	1	3.8	-	-
	R2	1.5	1.6	3	1.5	2	1.8	-	-	-	-	1	3.8	-	-
	R3	1.5	1.2	5	2.6	2	1.8	2	7.3	1	3.6	-	-	-	-
悪性新生物	R元	304.2	326.4	697	352.1	428	376.7	90	317.3	69	248.1	107	405.5	3	167.8
	R2	306.6	326.4	687	352.2	387	345.8	90	323.4	76	275.4	116	446.4	18	1,045.3
	R3	310.7	343.8	774	405.7	429	394.1	130	477.4	92	334.3	114	446.8	9	537.6
糖尿病	R元	11.2	12.9	26	13.1	18	15.8	1	3.5	3	10.8	4	15.2	-	-
	R2	11.3	11.9	23	11.8	12	10.7	4	14.4	2	7.2	5	19.2	-	-
	R3	11.7	13.7	39	20.4	15	13.8	9	33.1	8	29.1	7	27.4	-	-
高血圧性疾患	R元	7.7	7.9	27	13.6	7	6.2	2	7.1	15	53.9	3	11.4	-	-
	R2	8.1	8.5	34	17.4	8	7.1	6	21.6	10	36.2	9	34.6	1	58.1
	R3	8.3	11.8	41	21.5	16	14.7	10	36.7	6	21.8	9	35.3	-	-
心疾患	R元	167.9	191.1	429	216.7	220	193.6	83	292.6	42	151.0	79	299.4	5	279.6
	R2	166.6	198.5	451	231.2	241	215.3	64	230.0	54	195.7	87	334.8	5	290.4
	R3	174.9	207.8	486	254.7	255	234.2	89	326.8	48	174.4	87	341.0	7	418.2
脳血管性疾患	R元	86.1	105.6	248	125.3	135	118.8	52	183.3	21	75.5	36	136.4	4	223.7
	R2	83.5	108.0	253	129.7	137	122.4	40	143.7	31	112.3	44	169.3	1	58.1
	R3	85.2	103.8	219	114.8	126	115.7	26	95.5	33	119.9	29	113.7	5	298.7
大動脈瘤及び解離	R元	15.2	16.2	42	21.2	25	22.0	8	28.2	4	14.4	4	15.2	1	55.9
	R2	15.2	18.3	47	24.1	29	25.9	4	14.4	5	18.1	9	34.6	-	-
	R3	15.8	19.4	40	21.0	24	22.0	7	25.7	6	21.8	3	11.8	-	-
肺炎	R元	77.2	94.9	258	130.3	156	137.3	31	109.3	15	53.9	56	212.2	-	-
	R2	63.6	78.8	216	110.7	113	101.0	23	82.6	18	65.2	61	234.8	1	58.1
	R3	59.6	70.1	193	101.2	96	88.2	21	77.1	12	43.6	62	243.0	2	119.5
慢性閉塞性肺炎疾患	R元	14.4	19.9	40	20.2	18	15.8	6	21.2	9	32.4	6	22.7	1	55.9
	R2	13.1	15.7	30	15.4	16	14.3	5	18.0	5	18.1	4	15.4	-	-
	R3	13.3	18.3	43	22.5	22	20.2	6	22.0	3	10.9	11	43.1	1	59.7
喘息	R元	1.2	2.7	3	1.5	1	0.9	1	3.5	-	-	1	3.8	-	-
	R2	0.9	0.4	-	-	-	-	-	-	-	-	-	-	-	-
	R3	0.8	2.1	3	1.6	3	2.8	-	-	-	-	-	-	-	-
肝疾患	R元	14.0	13.9	33	16.7	25	22.0	2	7.1	2	7.2	3	11.4	1	55.9
	R2	14.3	13.4	40	20.5	22	19.7	5	18.0	6	21.7	7	26.9	-	-
	R3	14.7	17.3	44	23.1	21	19.3	4	14.7	10	36.3	9	35.3	-	-
腎不全	R元	21.5	30.5	74	37.4	38	33.4	13	45.8	10	36.0	13	49.3	-	-
	R2	21.8	30.4	75	38.5	47	42.0	11	39.5	5	18.1	12	46.2	-	-
	R3	23.4	31.8	66	34.6	29	26.6	10	36.7	9	32.7	18	70.6	-	-
老衰	R元	98.5	107.9	208	105.1	100	88.0	32	112.8	29	104.3	42	159.2	5	279.6
	R2	107.3	122.7	262	134.3	126	112.6	47	168.9	42	152.2	44	169.3	3	174.2
	R3	123.8	133.8	278	145.7	131	120.3	43	157.9	27	98.1	68	266.5	9	537.6
不慮の事故	R元	31.7	41.6	73	36.9	31	27.3	12	42.3	10	36.0	19	72.0	1	55.9
	R2	30.9	41.5	98	50.2	53	47.4	17	61.1	6	21.7	21	80.8	1	58.1
	R3	31.2	42.5	98	51.4	48	44.1	16	58.8	9	32.7	25	98.0	-	-
自殺	R元	15.7	15.1	23	11.6	15	13.2	3	10.6	3	10.8	2	7.6	-	-
	R2	16.4	15.7	24	12.3	14	12.5	5	18.0	2	7.2	3	11.5	-	-
	R3	16.5	16.3	29	15.2	14	12.9	6	22.0	4	14.5	3	11.8	2	119.5
その他	R元	248.0	312.9	673	339.9	367	323.0	109	384.3	56	201.4	137	519.2	4	223.7
	R2	251.4	307.6	670	343.5	361	322.6	101	362.9	74	268.2	127	488.8	7	406.5
	R3	281.3	336.9	778	407.8	434	398.7	123	451.7	93	338.0	115	450.8	13	776.6

資料：厚生労働省「人口動態統計」 注：率は人口10万人対

(3) 標準化死亡比（平成 29～令和 3 年の平均）

		全死因 (総数)	全死因 (40～64歳)	悪性新生物	心疾患	脳血管疾患
大分県	男性	99.4	96.5 *	93.6 **	96.0 **	103.4
	女性	107.8 **	91.8 **	95.3 **	109.1 **	108.9 **
別府市	男性	103.1	114.4 *	98.4	96.7	111.0
	女性	108.8 **	106.3	101.8	109.7 *	117.0 **
杵築市	男性	100.2	88.9	93.6	112.8	97.7
	女性	111.9 **	85.4	92.1	131.4 **	118.1
日出町	男性	95.3	99.2	85.3 *	87.9	131.0 *
	女性	94.9	70.3	80.1 **	101.8	98.7
国東市	男性	102.8	87.5	87.9 *	104.4	87.8
	女性	117.7 **	85.5	83.8 **	117.5 *	109.2
姫島村	男性	89.9	77.0	101.5	80.2	76.7
	女性	116.1	98.4	100.1	117.1	173.8

注1：標準化死亡比（SMR）は、各地域の年齢階級別人口と全国の年齢階級別死亡率により算出された各地域の期待死亡数と、その地域の実際の死亡数との比を示す。

主に小地域の比較に用いられ、全国を100（基準値）として、100より大きいということは、その地域の死亡状況は全国より悪く、100より小さいということは、全国より良いということを意味する。

注2：\*は5%の危険率で有意差がある、\*\*は1%の危険率で有意差があることを示す。

資料：福祉保健企画課「大分県健康指標計算システム」