

# No.13 玖珠町大字古後

## 【箇所の条件、特徴】

○気象条件（気象庁観測地点「玖珠」平年値）

- ・年間降水量 1,878mm
- ・年平均気温 14.1℃
- ・日最高気温 20.1℃
- ・日最低気温 9.0℃

○地質条件

（国立研究開発法人 産業技術総合研究所 地質情報研究部門  
「20万分の1日本シームレス地質図」により判定）

- ・新生代第四紀カラブリアン期 流紋岩・デイサイト
  - ・新生代第三紀メッシニアン期 玄武岩質安山岩
- 上記2地質下流部の堆積物

○土壌の状態

- ・礫混じりで粒子のバランスが良く、土層が深い

○標高・傾斜・方位

- ・標高315m、傾斜5度、北向き斜面

○類似すると考えられる県下のエリア

- ・宇佐火山岩類のエリア
- ・玖珠町・旧日田市・旧天瀬町・旧耶馬溪町・旧本耶馬溪町・旧院内町・旧湯布院町・旧庄内町の一部

## 【設置時点の詳細】

○植栽時期：2024年3月

○植栽樹種、本数（右表）

○植栽密度：2,000本/ha

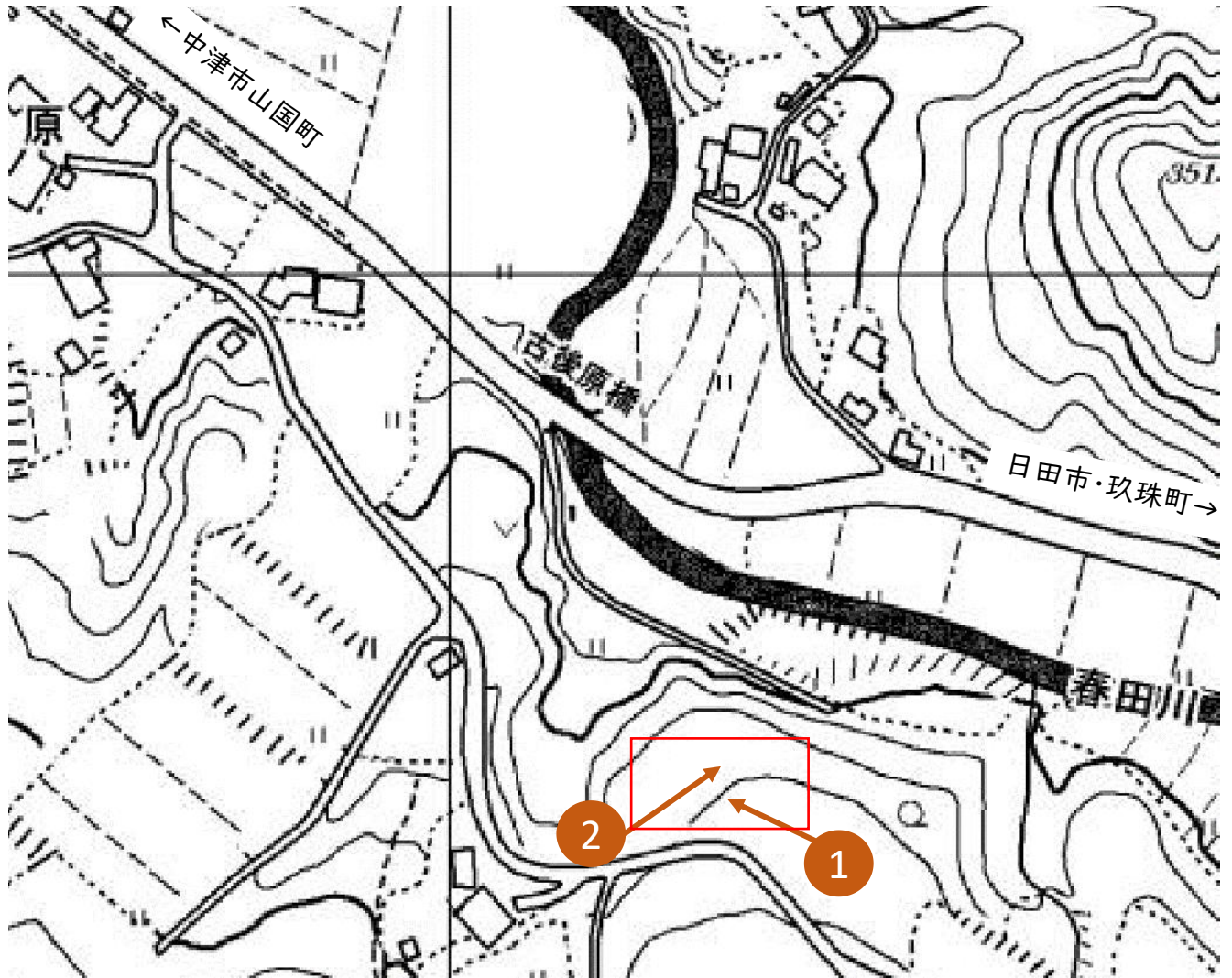
区分	品種	本数
特定苗木	県佐伯6号	60本
	県佐伯13号	60本
	県日出3号	60本
	県日田15号	60本
	高岡署1号	60本
	県始良20号	60本
在来品種	シャカイン	60本
	タノアカ	60本

# No.13 玖珠町大字古後

## 【位置、行き方の詳細】

○地点座標

・N33° 22' 21.73" E131° 04' 35.05"



1



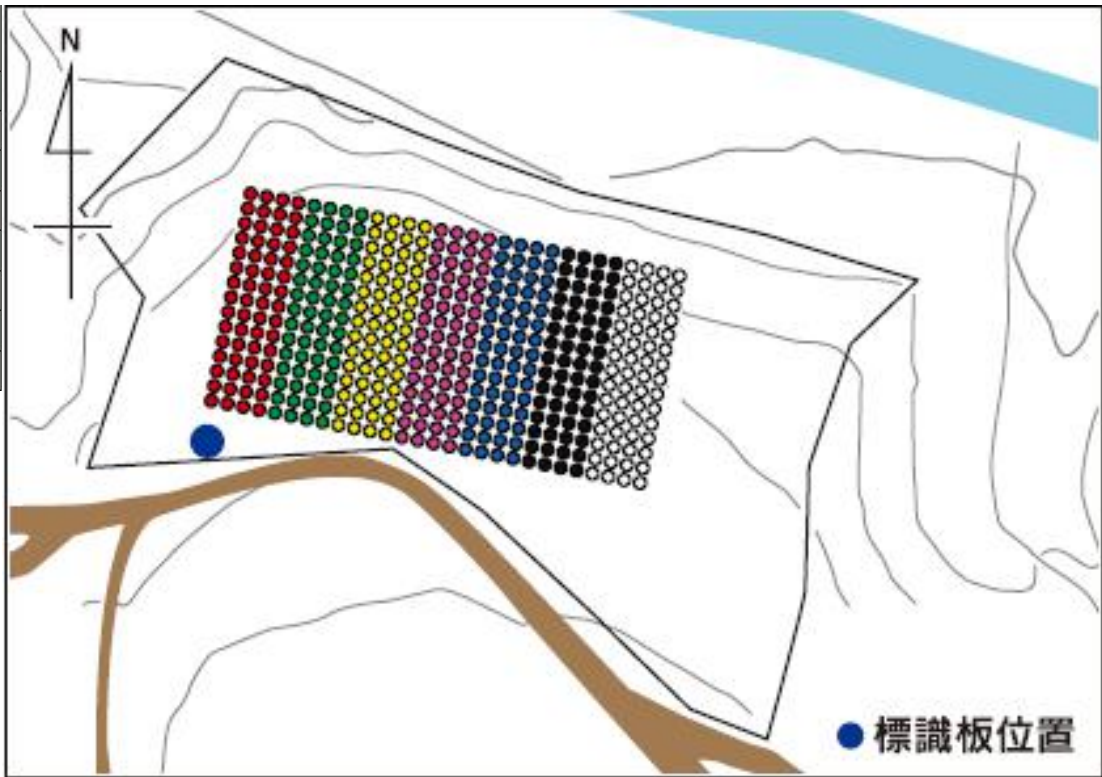
2



# No.13 玖珠町大字古後

## 【植栽配置図】

区分	品種名	色	本数
特定苗木	県佐伯6号	●	60
	県佐伯13号	●	60
	県日出3号	●	60
	県日田15号	●	60
	高岡署1号	●	60
	県始良20号	●	60
在来品種	シャカイン	●	60
	タノアカ	○	60



## 【CS立体図】

