

No.6 佐伯市宇目

【箇所の条件、特徴】

○気象条件（気象庁観測地点「宇目」平年値）

- ・年間降水量 2,404mm
- ・年平均気温 14.6℃
- ・日最高気温 20.9℃
- ・日最低気温 9.4℃

○地質条件

（国立研究開発法人 産業技術総合研究所 地質情報研究部門
「20万分の1日本シームレス地質図」により判定）

- ・前期白亜紀付加体 砂岩

○土壌の状態

- ・様々な礫径の風化母材で構成、水通りが良い

○標高・傾斜・方位

- ・標高234m、傾斜40度、北向き斜面

○類似すると考えられる県下のエリア

- ・海洋性堆積岩である四万十帯に該当する
- ・佐伯市（旧佐伯市、旧上浦町、旧直川村、旧宇目町、旧鶴見町、旧米水津村、旧蒲江町、旧弥生町・旧本匠村の一部）

【設置時点の詳細】

○植栽時期：2024年3月

○植栽樹種、本数（右表）

○植栽密度：2,000本/ha

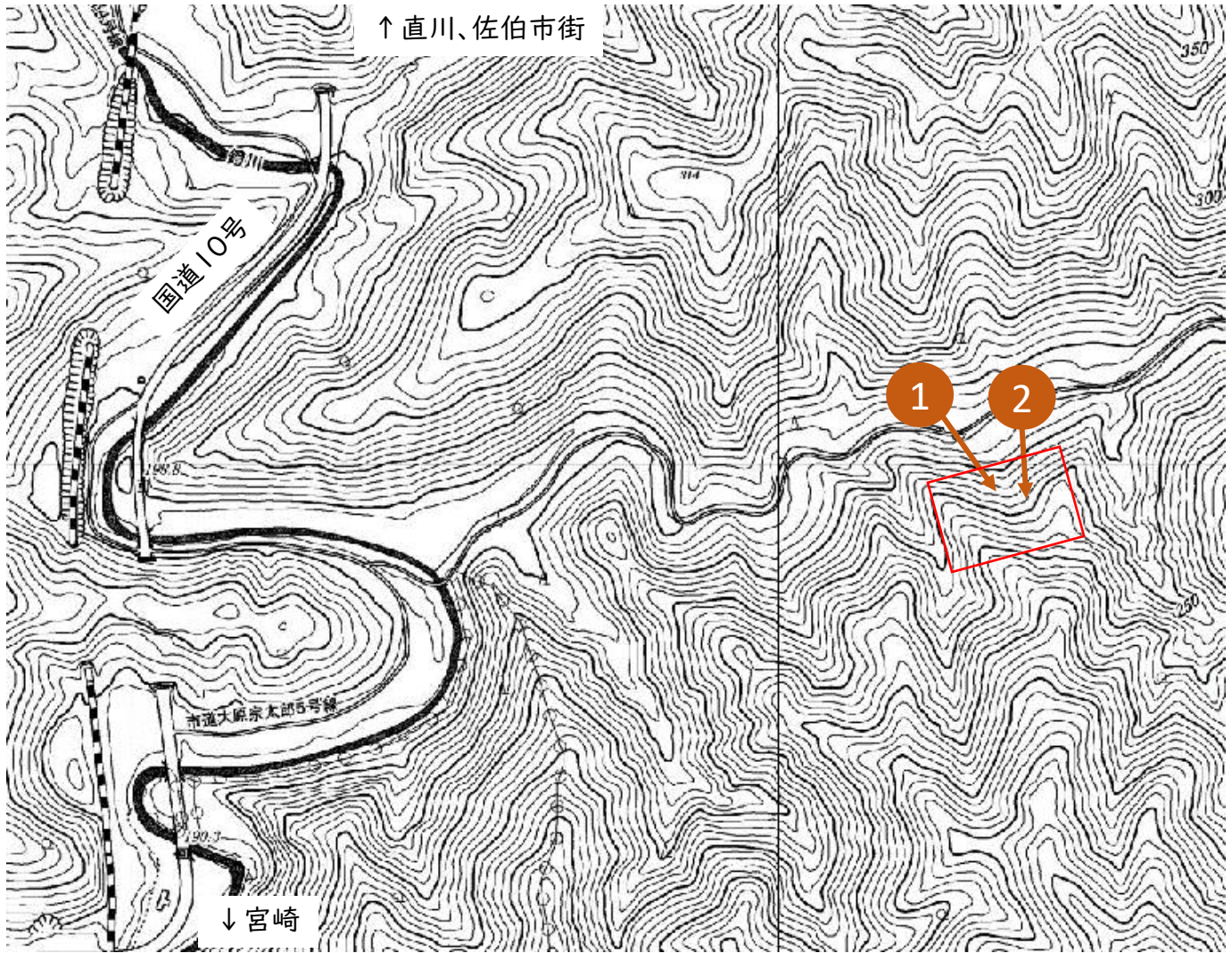
区分	品種	本数
特定苗木	県佐伯6号	60本
	県佐伯13号	60本
	県日出3号	60本
	県日田15号	60本
	高岡署1号	60本
	県始良20号	60本
在来品種	シャカイン	60本
	タノアカ	60本

No.6 佐伯市宇目

【位置、行き方の詳細】

○地点座標

・N32° 49' 50.62" E131° 43' 12.31"



1

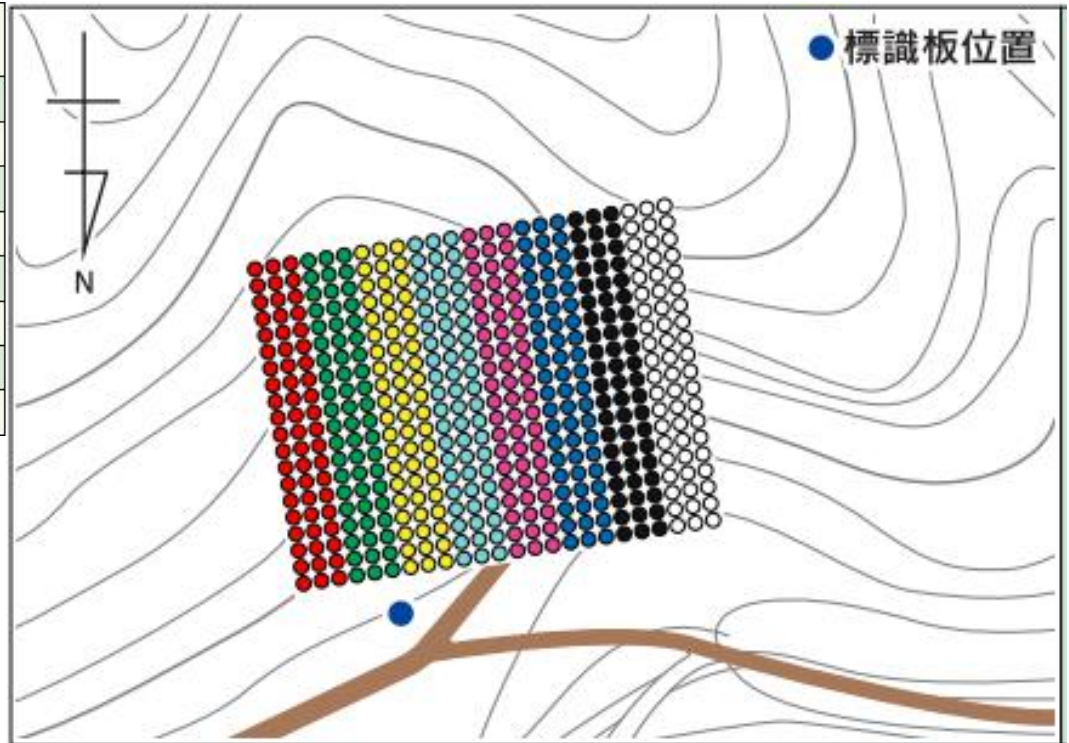


2

No.6 佐伯市宇目

【植栽配置図】

区分	品種名	色	本数
特定苗木	県佐伯6号	●	60
	県佐伯13号	●	60
	県日出3号	●	60
	県日田15号	●	60
	高岡署1号	●	60
	県始良20号	●	60
在来品種	シャカイン	●	60
	タノアカ	○	60



【CS立体図】

