

モニタリング実施状況（令和5年度10月末時点）

（1）別府市

平成27年度～	照湯泉源 大野泉源 堀田第一泉源	P1～P3
平成28年度～	立石泉源 鉄輪泉源 おぐら荘泉源	P4～P6
平成29年度～	中須賀泉源 火売泉源 朝日・大平山泉源 明礬泉源	P7～P10
平成30年度～	馬場泉源 みゆき坂泉源 薬師田泉源	P11～P13
平成31年度～	温川泉源	P14

（2）由布市

平成30年度～	川南泉源	P15
---------	------	-----

照湯泉源

(1) 調査地点

別府市大字鶴見字岡2の1569番1



(2) 規制地域

別府市西部特別保護地域

(3) 調査開始時期

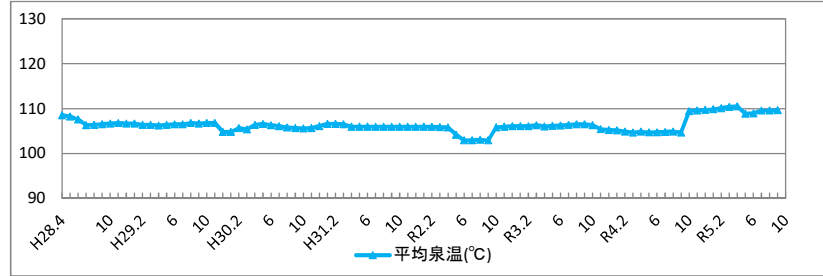
平成28年4月以降

(4) 調査項目

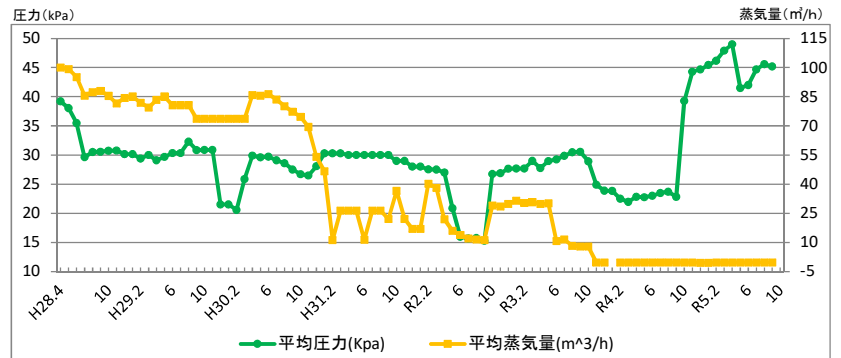
常時計測：温度、圧力、蒸気量
毎年1回：温泉成分分析

(5) モニタリングの推移

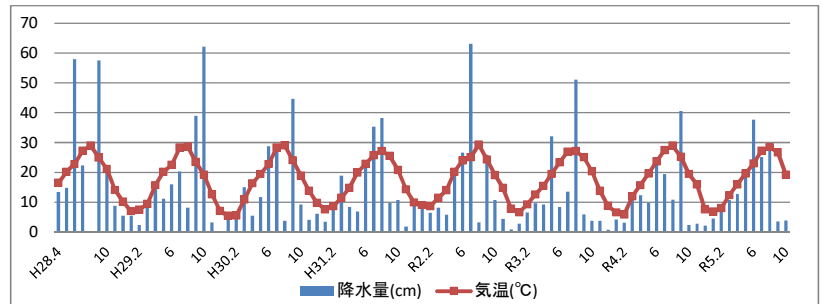
① 泉温の推移



② 圧力、蒸気量の推移

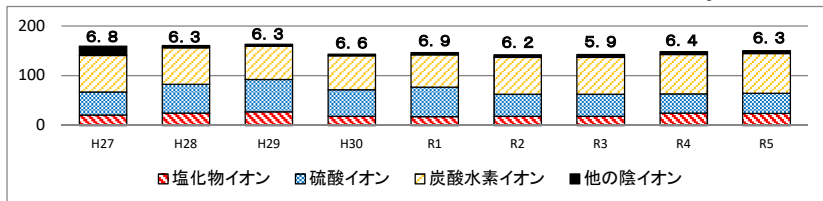


③ 気温、降水量の推移



④ 温泉成分分析 (陰イオン)

(単位: mg/L, ラベル: pH)



大野泉源

(1) 調査地点

別府市大字鶴見字今井1830番3



(2) 規制地域

別府市西部特別保護地域

(3) 調査開始時期

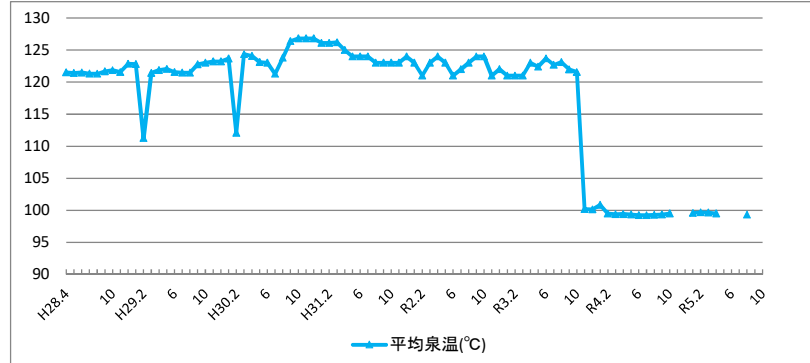
平成28年4月以降

(4) 調査項目

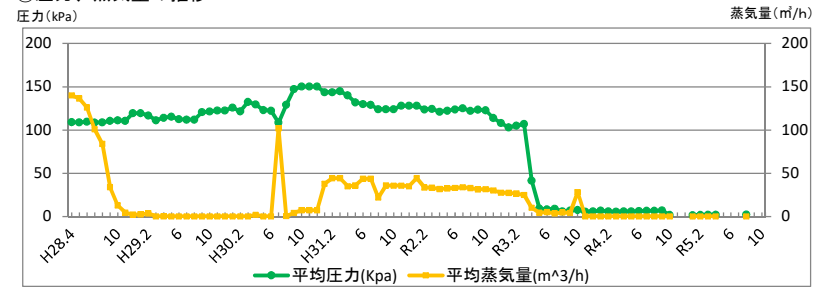
常時計測：温度、圧力、蒸気量
毎年1回：温泉成分分析

(5) モニタリングの推移

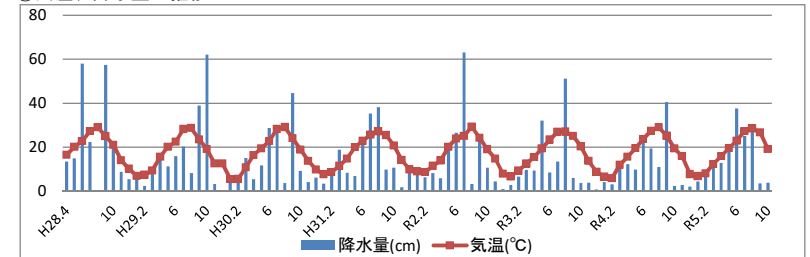
① 泉温の推移



② 圧力、蒸気量の推移

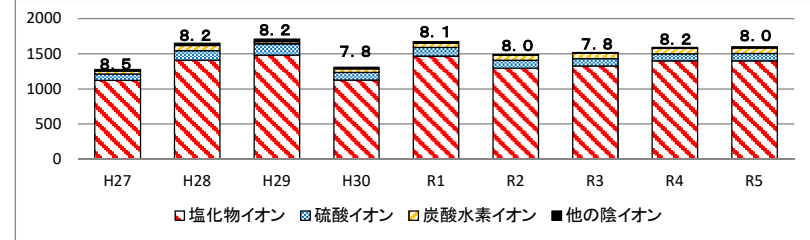


③ 気温、降水量の推移



④ 温泉成分分析 (陰イオン)

(単位: mg/L、ラベル: pH)



堀田第一泉源

(1) 調査地点

別府市大字堀田大字南立石字堀田592番



(2) 規制地域

別府市南立石特別保護地域

(3) 調査開始時期

平成28年4月以降

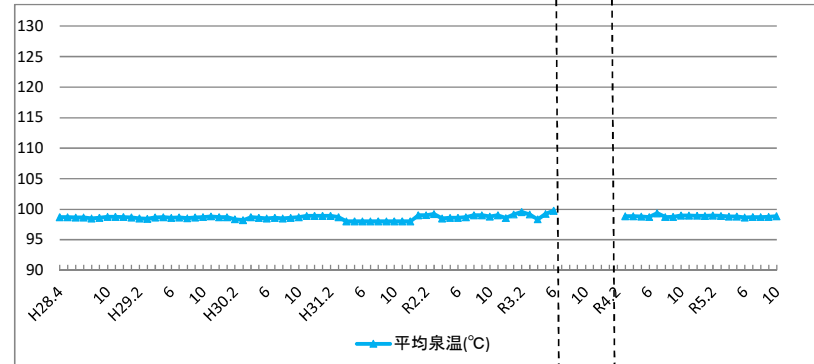
(4) 調査項目

常時計測：温度、蒸気量
毎年1回：温泉成分分析

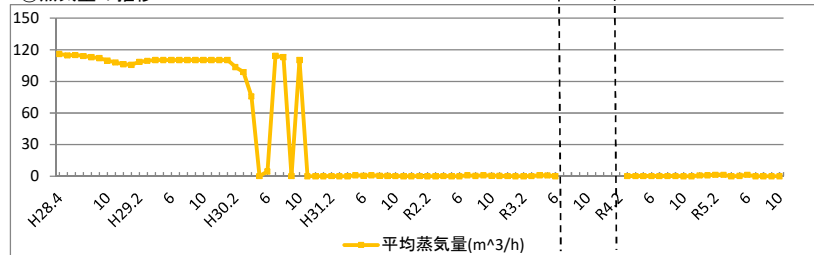
- ※1 計測機器が故障したため、R3.6~R4.2までデータなし (R4.3修理済)
- ※2 令和3年度 成分分析採水地点の変更

(5) モニタリングの推移

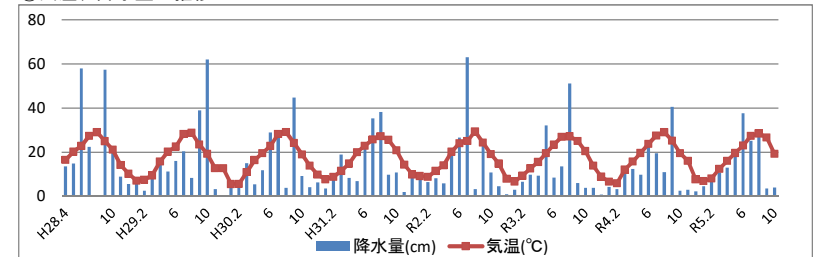
① 泉温の推移



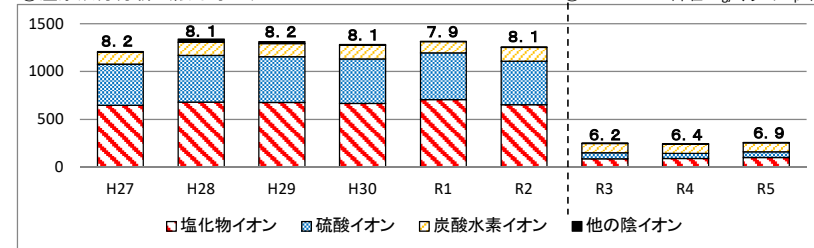
② 蒸気量の推移



③ 気温、降水量の推移



④ 温泉成分分析 (陰イオン)



立石泉源

(1) 調査地点

別府市南立石 1 7 3 1-2



(2) 規制地域

別府市保護地域

(3) 調査開始時期

平成29年4月以降

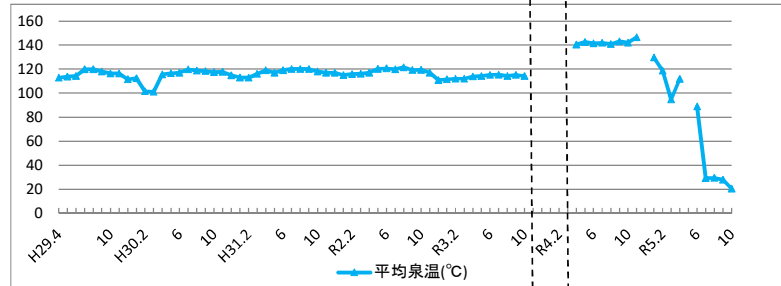
(4) 調査項目

常時計測：温度、圧力、蒸気量
毎年1回：温泉成分分析

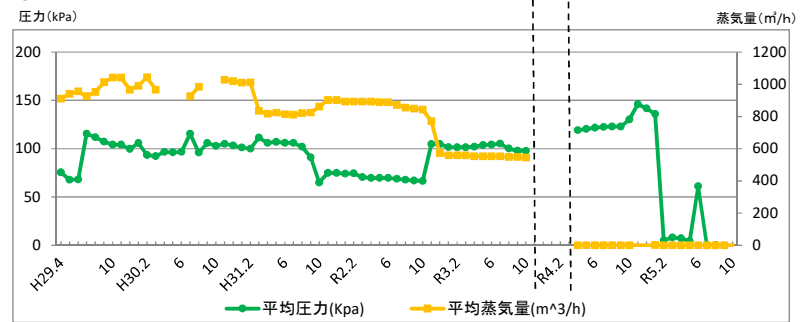
※1 計測機器が故障したため、R3.10~R4.2までデータなし (R4.3修理済)

(5) モニタリングの推移

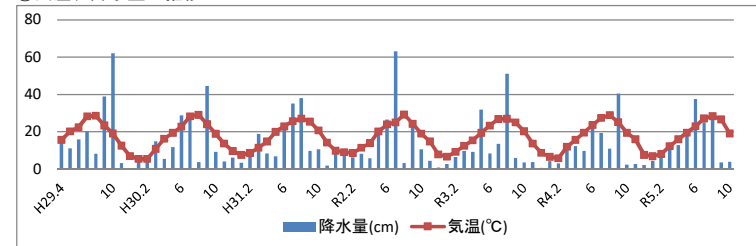
① 泉温の推移



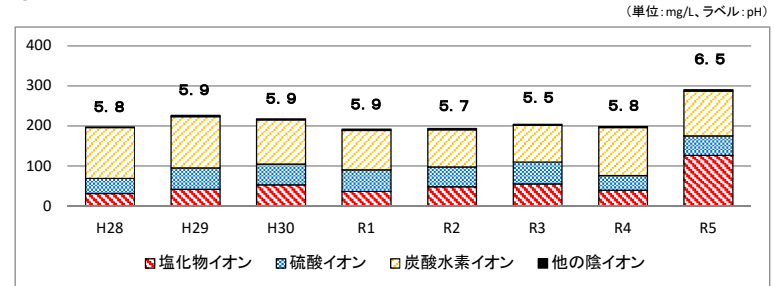
② 圧力、蒸気量の推移



③ 気温、降水量の推移



④ 温泉成分分析 (陰イオン)



鉄輪泉源

(1) 調査地点

別府市大字鉄輪字向ノ原270番4



(2) 規制地域

別府市鉄輪特別保護地域

(3) 調査開始時期

平成29年4月以降

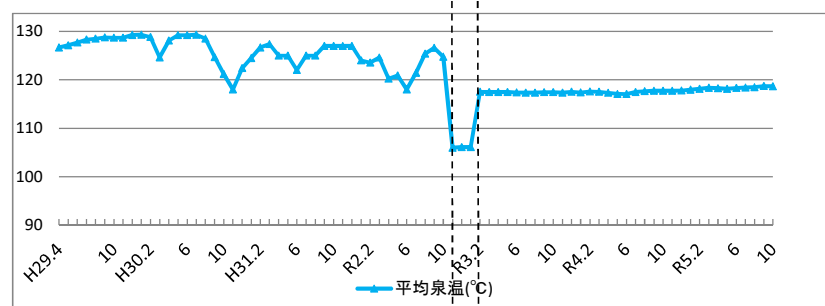
(4) 調査項目

常時計測：温度、圧力、蒸気量
毎年1回：温泉成分分析

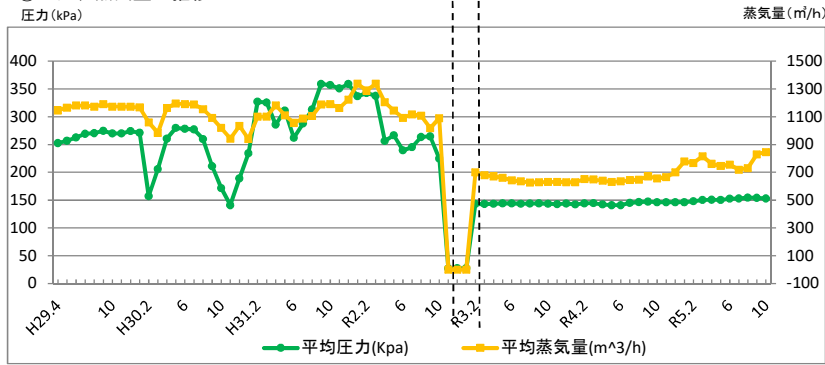
※1 泉源の改修工事の関係により、令和2年11月より約3ヶ月正確に計測できていない。

(5) モニタリングの推移

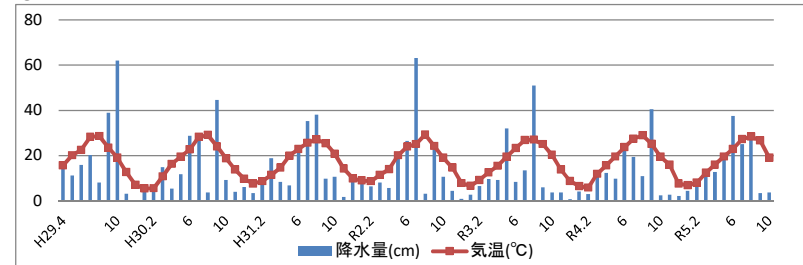
① 泉温の推移



② 圧力、蒸気量の推移

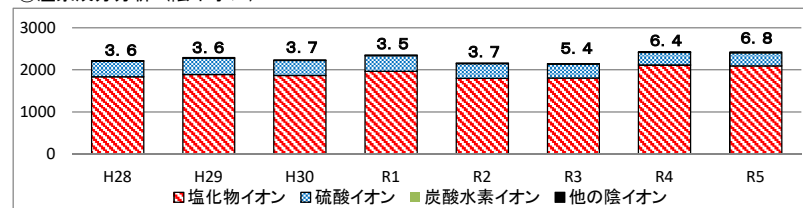


③ 気温、降水量の推移



④ 温泉成分分析 (陰イオン)

(単位: mg/L, ラベル: pH)



おぐら荘泉源

(1) 調査地点

別府市大字鶴見字小倉1642



(2) 規制地域

別府市西部特別保護地域

(3) 調査開始時期

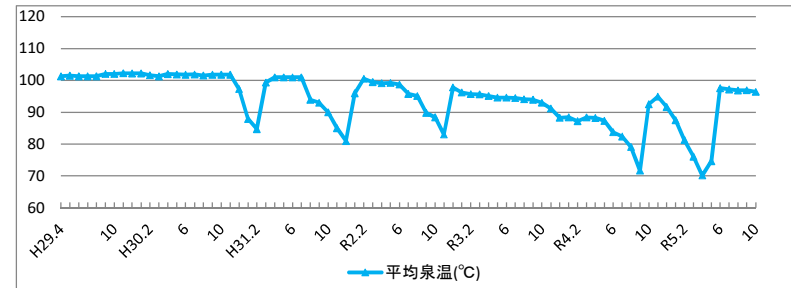
平成29年4月以降

(4) 調査項目

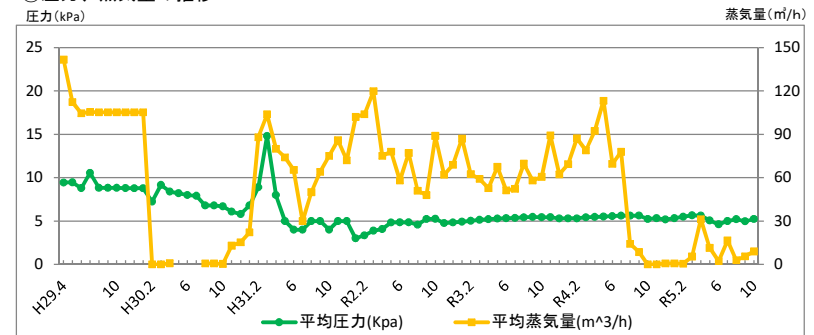
常時計測：温度、圧力、蒸気量
毎年1回：温泉成分分析

(5) モニタリングの推移

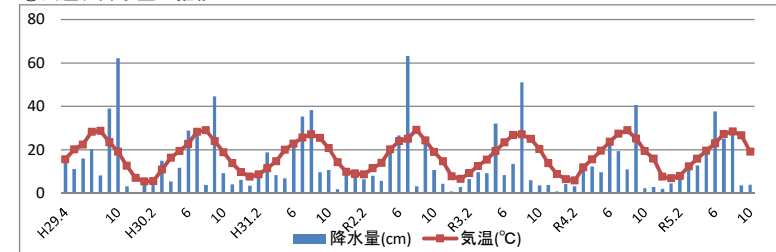
① 泉温の推移



② 圧力、蒸気量の推移

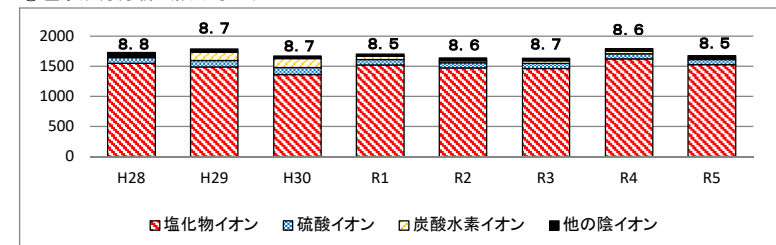


③ 気温、降水量の推移



④ 温泉成分分析 (陰イオン)

(単位:mg/L、ラベル:pH)



中須賀泉源

(1) 調査地点

別府市大字南立石字板地中須賀1962番5



(2) 規制地域

別府市保護地域

(3) 調査開始時期

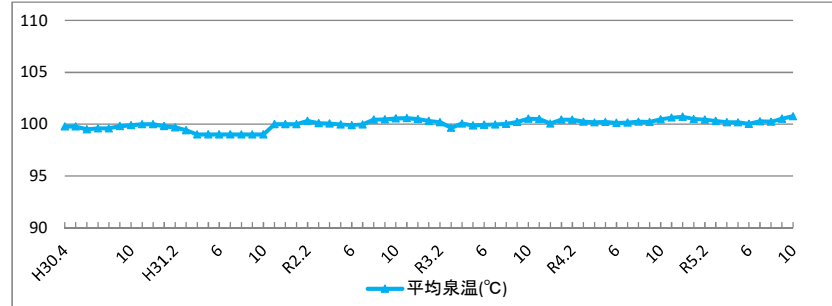
平成30年4月以降

(4) 調査項目

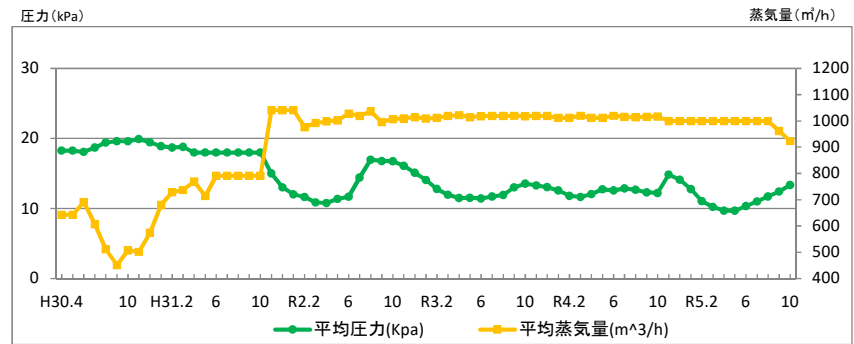
常時計測：温度、圧力、蒸気量
 毎年1回：温泉成分分析

(5) モニタリングの推移

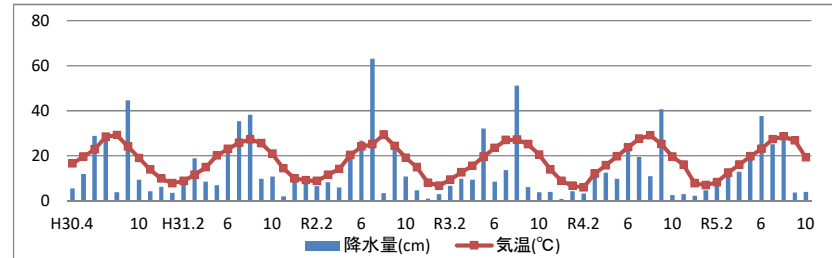
① 泉温の推移



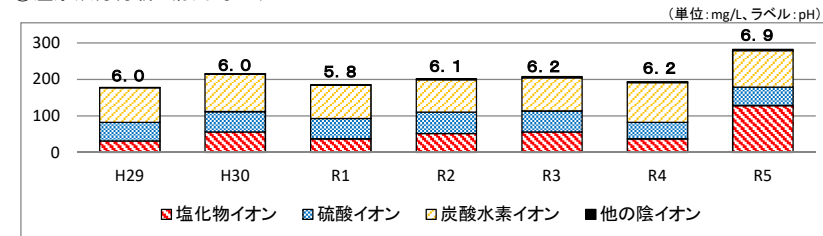
② 圧力、蒸気量の推移



③ 気温、降水量の推移



④ 温泉成分分析 (陰イオン)



火売泉源

(1) 調査地点

別府市大字鶴見字大宮司 5 3 6 - 1



(2) 規制地域

別府市西部特別保護地域

(3) 調査開始時期

平成30年4月以降

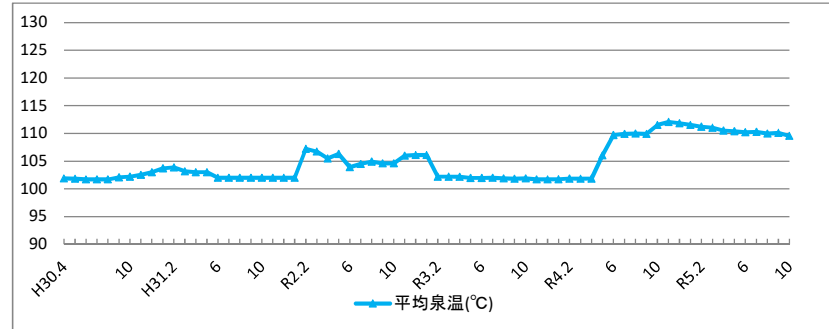
(4) 調査項目

常時計測：温度、圧力、蒸気量
 毎年1回：温泉成分分析

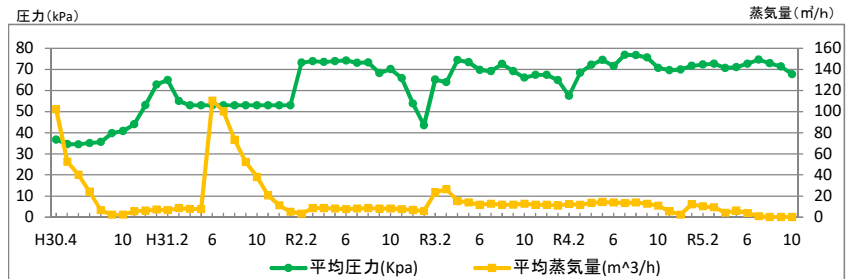
※1 令和3年度 成分分析採水地点の変更

(5) モニタリングの推移

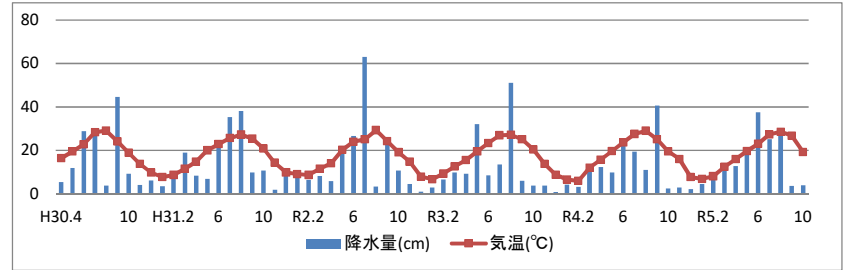
① 泉温の推移



② 圧力、蒸気量の推移

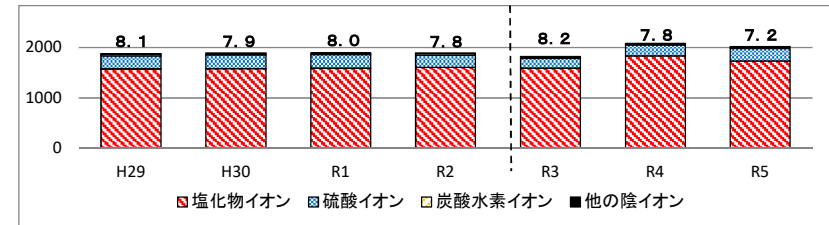


③ 気温、降水量の推移



④ 温泉成分分析 (陰イオン)

(単位: mg/L, ラベル: pH)



朝日・大平山泉源

(1) 調査地点

別府市大字鶴見字荒巻2538-2



(2) 規制地域

別府市保護地域

(3) 調査開始時期

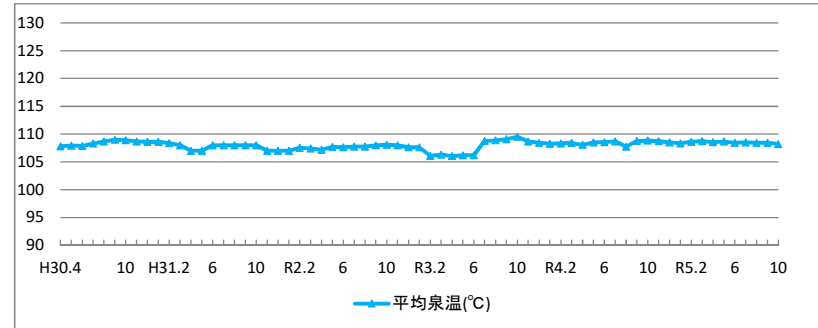
平成30年4月以降

(4) 調査項目

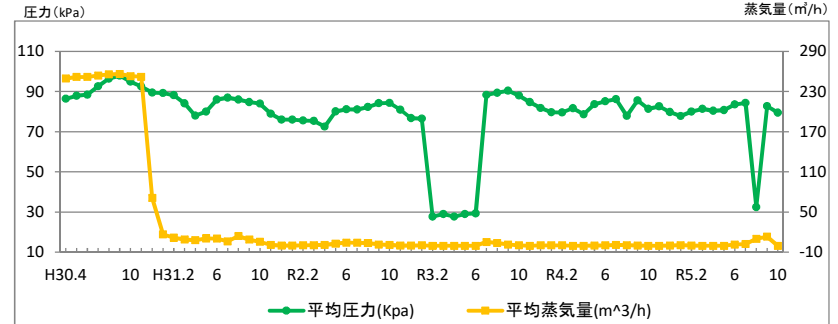
常時計測：温度、圧力、蒸気量
毎年1回：温泉成分分析

(5) モニタリングの推移

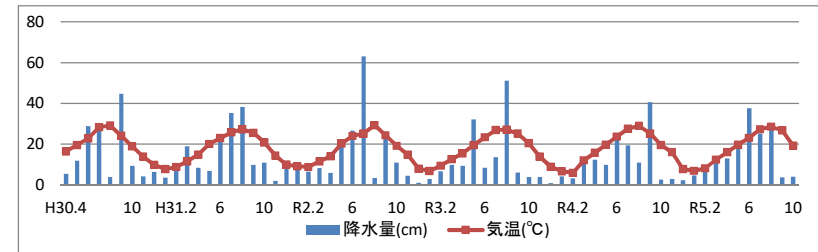
① 泉温の推移



② 圧力、蒸気量の推移

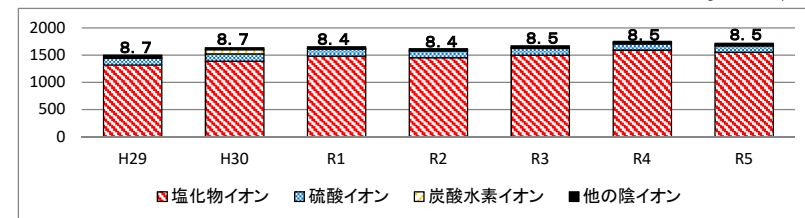


③ 気温、降水量の推移



④ 温泉成分分析 (陰イオン)

(単位: mg/L、ラベル: pH)



明礬泉源

(1) 調査地点

別府市大字鶴見字実ノ屋敷1348番23



(2) 規制地域

別府市西部特別保護地域

(3) 調査開始時期

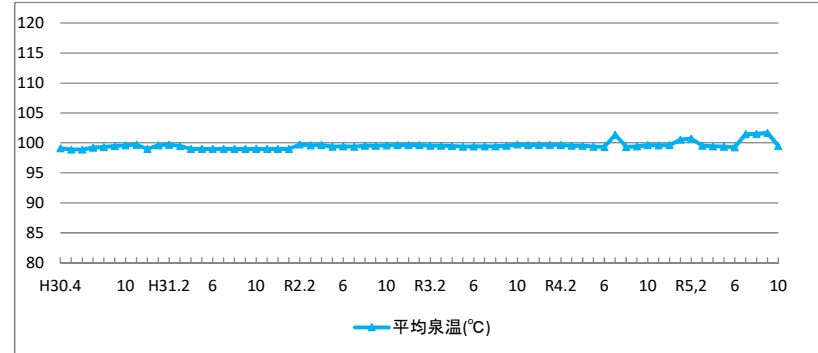
平成30年4月以降

(4) 調査項目

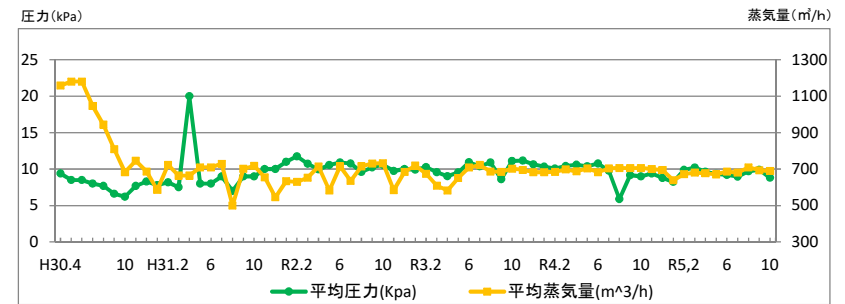
常時計測：温度、圧力、蒸気量
毎年1回：温泉成分分析

(5) モニタリングの推移

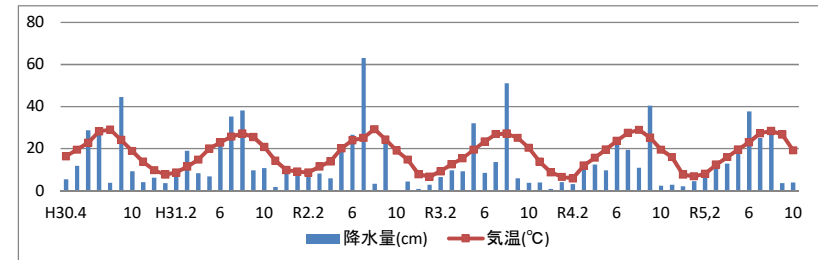
① 泉温の推移



② 圧力、蒸気量の推移

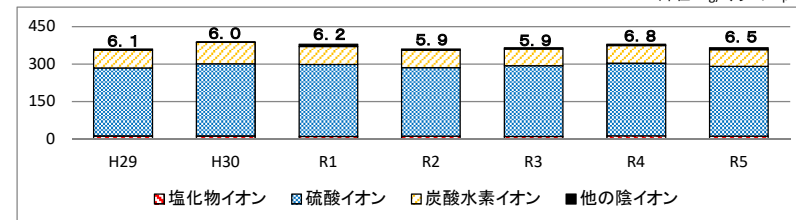


③ 気温、降水量の推移



④ 温泉成分分析 (陰イオン)

(単位: mg/L, ラベル: pH)



馬場泉源

(1) 調査地点

別府市大字南立石字尾ノ上1131番5



(2) 規制地域

別府市南立石特別保護地域

(3) 調査開始時期

平成31年4月以降

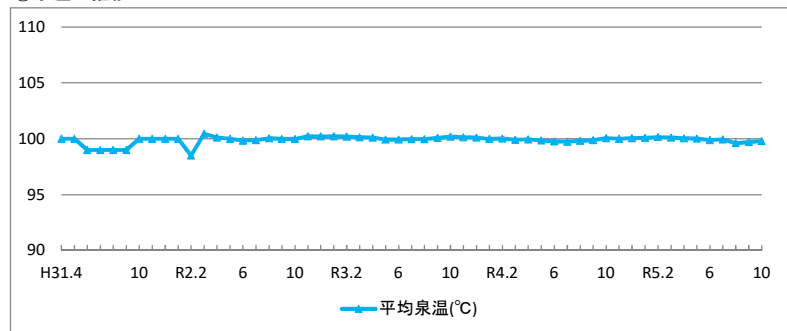
(4) 調査項目

常時計測：温度、圧力、蒸気量

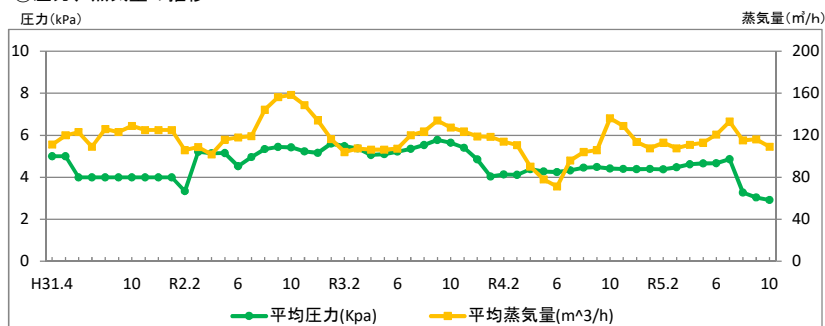
毎年1回：温泉成分分析

(5) モニタリングの推移

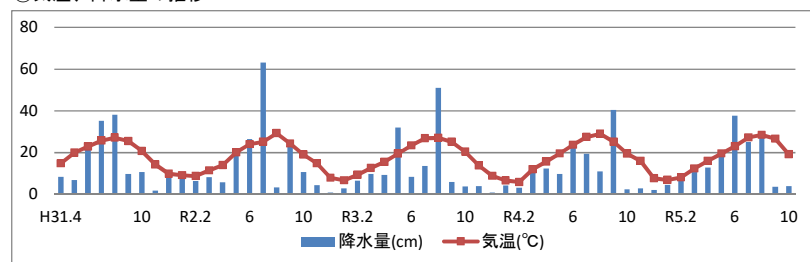
① 泉温の推移



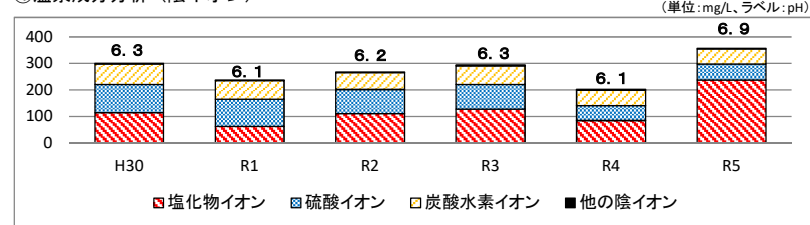
② 圧力、蒸気量の推移



③ 気温、降水量の推移



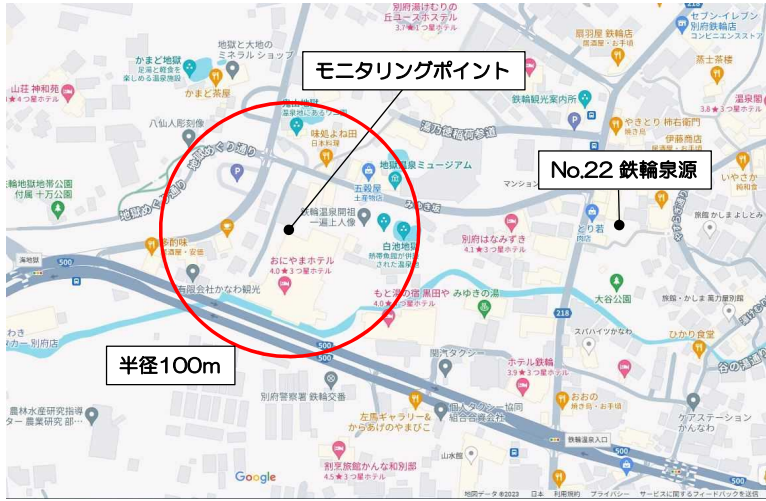
④ 温泉成分分析 (陰イオン)



■ みゆき坂泉源

(1) 調査地点

別府市大字鉄輪字洪湯 3 3 6 - 8



(2) 規制地域

別府市鉄輪特別保護地域

(3) 調査開始時期

平成 3 1 年 4 月以降

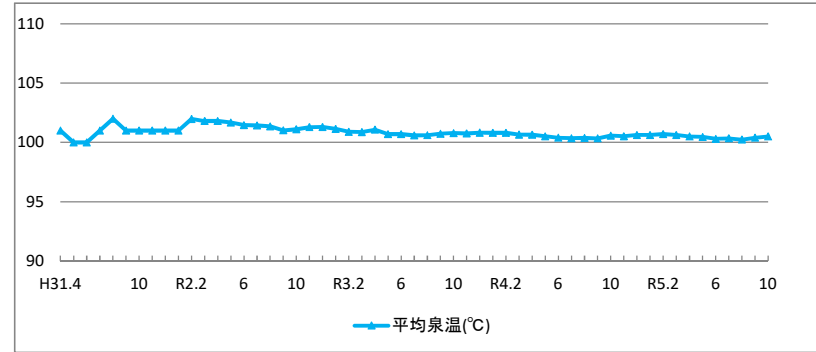
(4) 調査項目

常時計測：温度、圧力、蒸気量
毎年 1 回：温泉成分分析

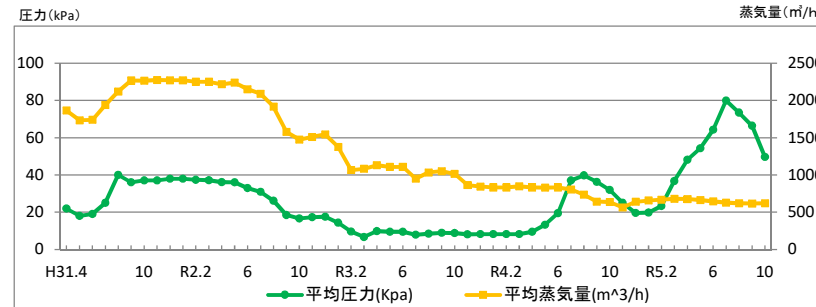
※ 1 令和 3 年度 成分分析採水地点の変更

(5) モニタリングの推移

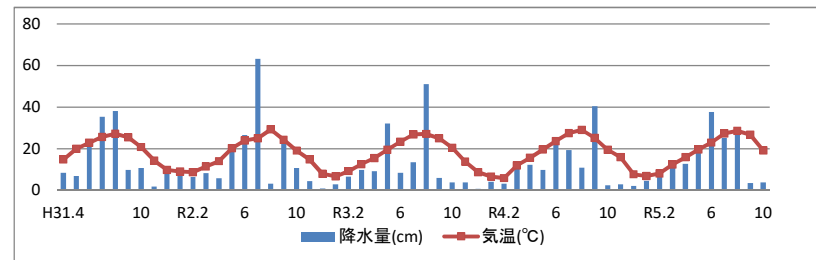
① 泉温の推移



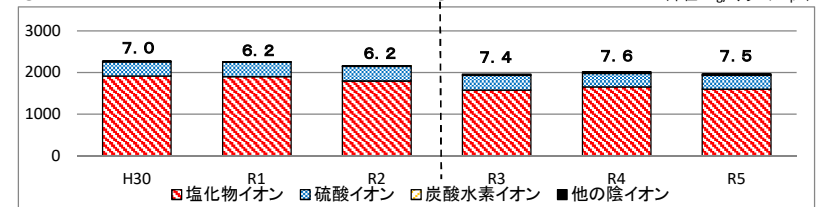
② 圧力、蒸気量の推移



③ 気温、降水量の推移



④ 温泉成分分析 (陰イオン)



薬師田泉源

(1) 調査地点

別府市大字鶴見字薬師田1780番1



(2) 規制地域

別府市西部特別保護地域

(3) 調査開始時期

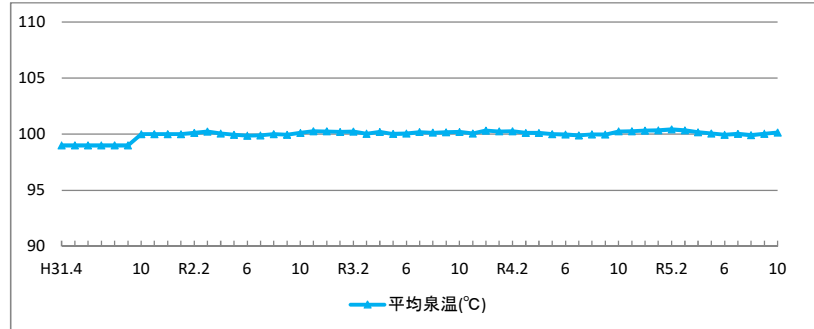
平成31年4月以降

(4) 調査項目

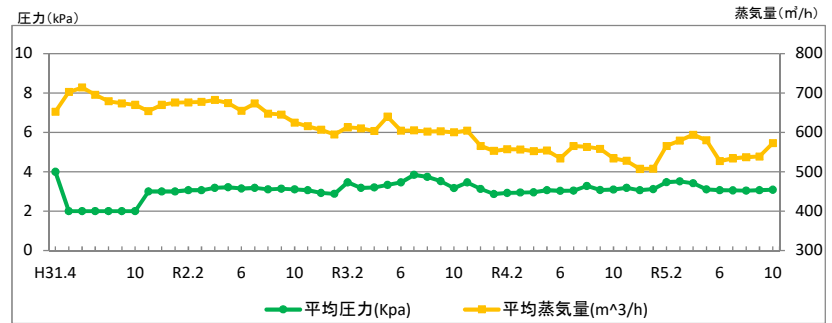
常時計測：温度、圧力、蒸気量
毎年1回：温泉成分分析

(5) モニタリングの推移

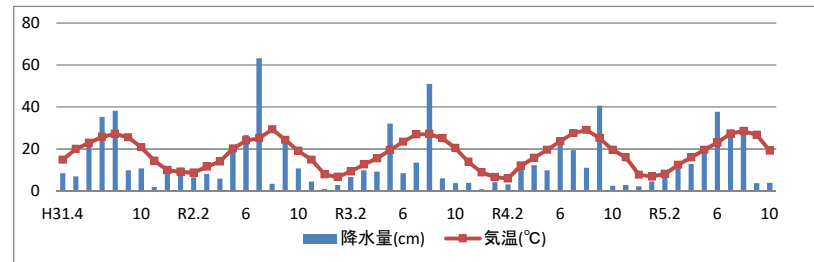
① 泉温の推移



② 圧力、蒸気量の推移

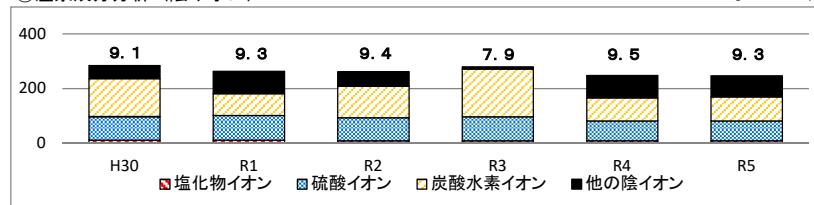


③ 気温、降水量の推移



④ 温泉成分分析 (陰イオン)

(単位: mg/L、ラベル: pH)



温川泉源

(1) 調査地点

別府市大字南立石字温川694番2



(2) 規制地域

別府市保護地域

(3) 調査開始時期

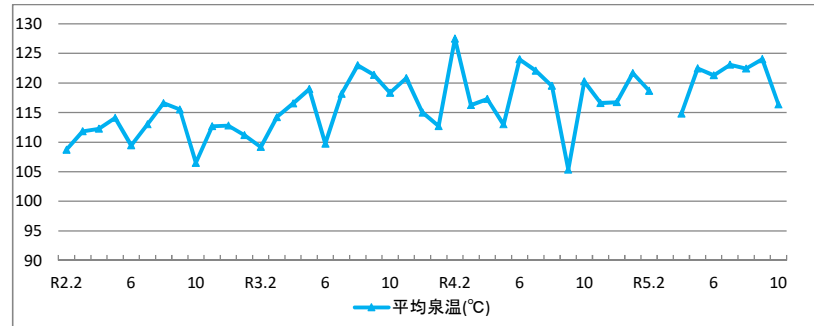
令和2年2月以降

(4) 調査項目

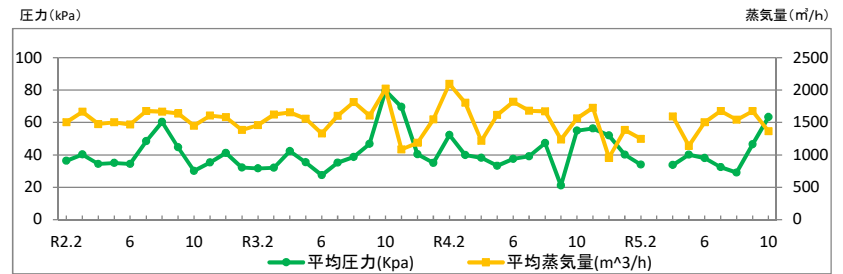
常時計測：温度、圧力、蒸気量
毎年1回：温泉成分分析

(5) モニタリングの推移

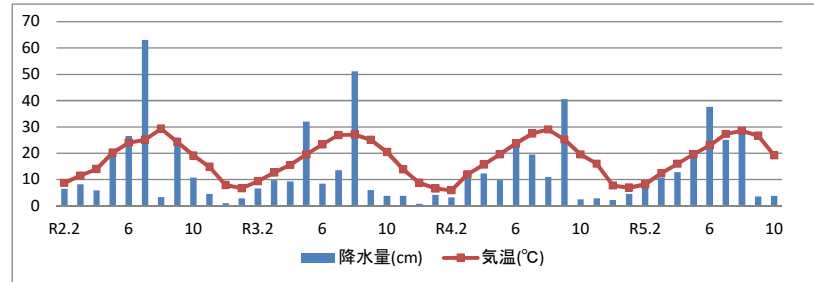
① 泉温の推移



② 圧力、蒸気量の推移

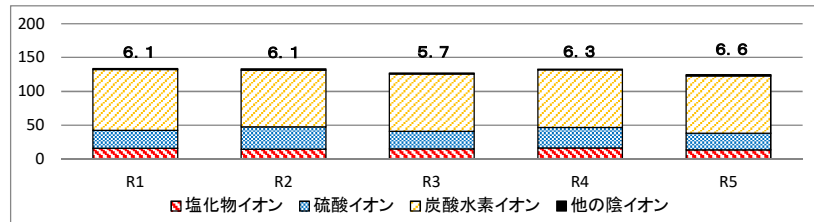


③ 気温、降水量の推移



④ 温泉成分分析 (陰イオン)

(単位: mg/L、ラベル: pH)



川南泉源

(1) 調査地点

由布市湯布院町大字川南字臺280



(2) 規制地域

湯布院町川南特別保護地域

(3) 調査開始時期

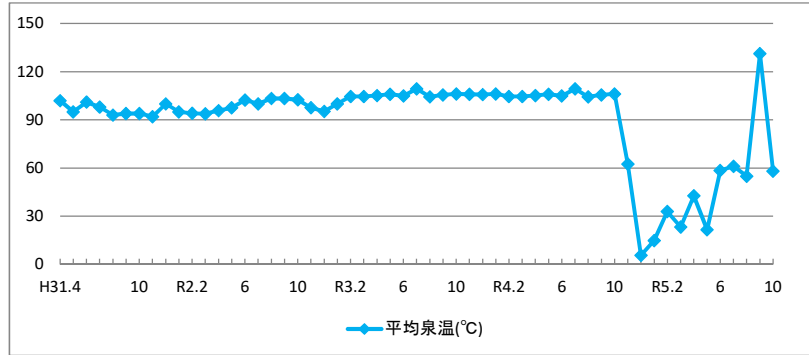
平成31年4月以降

(4) 調査項目

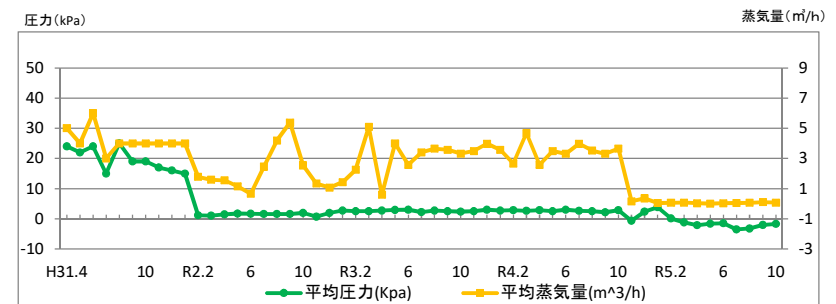
常時計測：温度、圧力、蒸気量
毎年1回：温泉成分分析

(5) モニタリングの推移

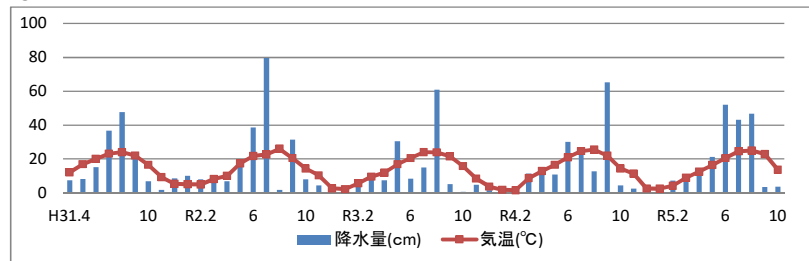
① 泉温の推移



② 圧力、蒸気量の推移



③ 気温、降水量の推移



④ 温泉成分分析 (陰イオン)

(単位: mg/L、ラベル: pH)

