

総覧
1 表

第1表 市町村別人口, 世帯数, 面積

令和元年10月1日

市町村	世帯数	人口			面積 (km ²)	人口密度 (1km ² 当たり)
		総数	男	女		
総数	495 605	1 134 431	538 287	596 144	6 340.73	178.9
市部	474 245	1 081 128	512 784	568 344	5 702.53	189.6
郡部	21 360	53 303	25 503	27 800	638.20	83.5
大分市	211 685	477 701	229 762	247 939	502.39	950.9
別府市	55 647	118 499	53 769	64 730	125.34	945.4
中津市	37 297	82 875	40 170	42 705	491.44	168.6
日田市	25 440	62 944	29 768	33 176	666.03	94.5
佐伯市	29 464	67 931	31 475	36 456	903.12	75.2
臼杵市	14 667	36 536	17 288	19 248	291.20	125.5
津久見市	7 100	16 291	7 586	8 705	79.50	204.9
竹田市	8 729	20 434	9 493	10 941	477.53	42.8
豊後高田市	9 808	22 093	10 475	11 618	206.24	107.1
杵築市	12 061	28 476	13 742	14 734	280.08	101.7
宇佐市	22 722	53 834	25 346	28 488	439.05	122.6
豊後大野市	14 111	33 915	15 737	18 178	603.14	56.2
由布市	13 517	33 050	15 587	17 463	319.32	103.5
国東市	11 997	26 549	12 586	13 963	318.10	83.5
東国東郡	853	1 788	843	945	6.99	255.8
姫島村	853	1 788	843	945	6.99	255.8
速見郡	11 300	27 947	13 347	14 600	73.32	381.2
日出町	11 300	27 947	13 347	14 600	73.32	381.2
玖珠郡	9 207	23 568	11 313	12 255	557.97	42.2
九重町	3 440	8 895	4 232	4 663	271.37	32.8
玖珠町	5 767	14 673	7 081	7 592	286.60	51.2

総覧
2 表

第2表 保健所別人口, 世帯数, 面積

令和元年10月1日

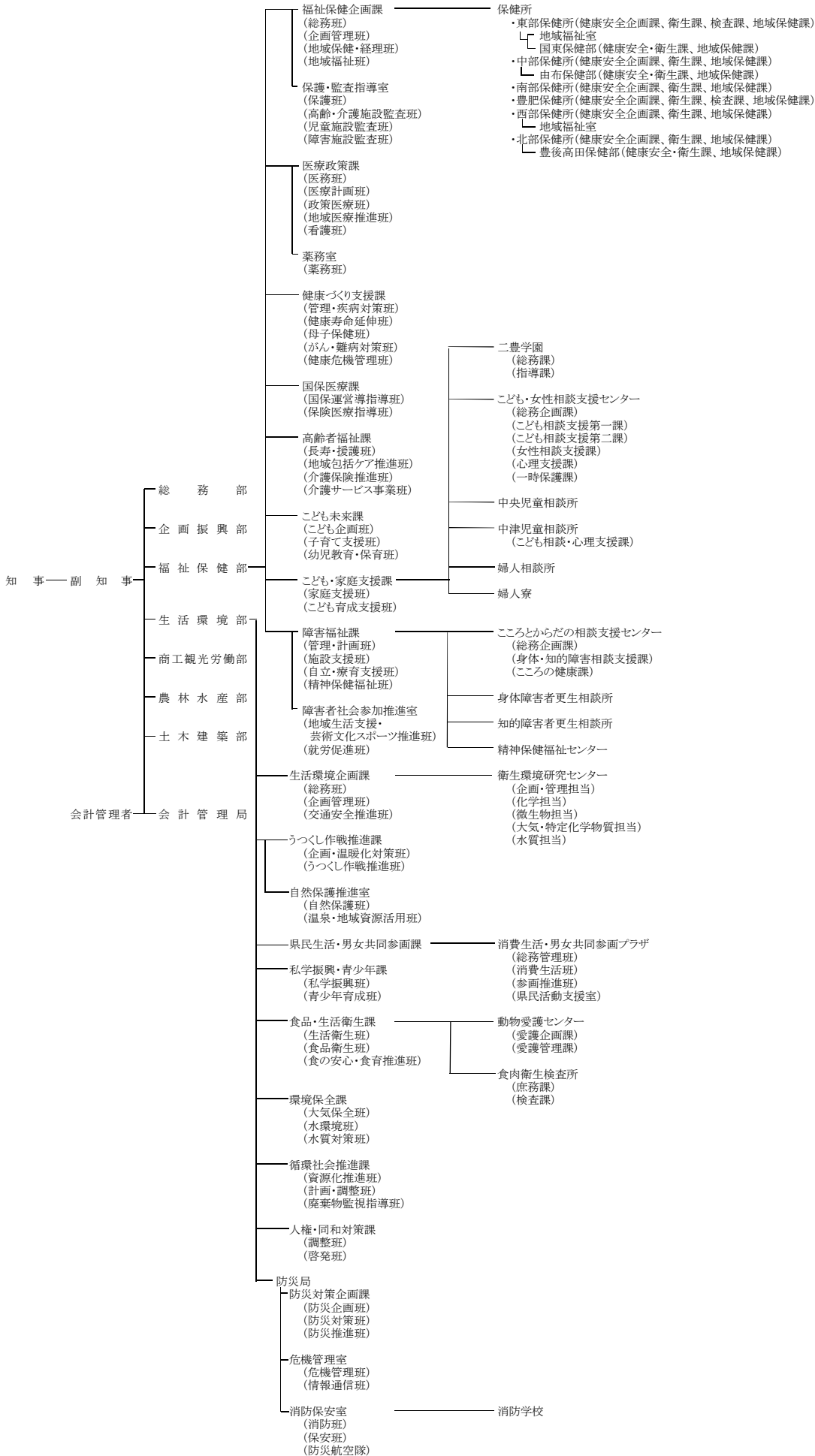
保健所	世帯数	人口			面積 (km ²)	人口密度 (1km ² 当たり)	市町村数			
		総数	男	女			総数	市	町	村
総数	495 605	1 134 431	538 287	596 144	6 340.73	178.9	18	14	3	1
東部保健所	91 858	203 259	94 287	108 972	803.83	252.9	5	3	1	1
中部保健所	35 284	85 877	40 461	45 416	690.02	124.5	3	3	-	-
南部保健所	29 464	67 931	31 475	36 456	903.12	75.2	1	1	-	-
豊肥保健所	22 840	54 349	25 230	29 119	1080.67	50.3	2	2	-	-
西部保健所	34 647	86 512	41 081	45 431	1224.00	70.7	3	1	2	-
北部保健所	69 827	158 802	75 991	82 811	1136.73	139.7	3	3	-	-
大分市保健所	211 685	477 701	229 762	247 939	502.39	950.9	1	1	-	-

図1 保健所等管轄区域図
(平成20年4月1日～)



図2 大分県知事部局行政組織図(抜粋)

(令和元年4月26日現在)



第3表 保健所常勤職員数、保健所・職種別

	令和元年度						
	総 数	東 部 保 健 所	中 部 保 健 所	南 部 保 健 所	豊 肥 保 健 所	西 部 保 健 所	北 部 保 健 所
総 数	209	57	28	21	29	30	44
医 師	5	1	1	-	1	1	1
歯科医師	-	-	-	-	-	-	-
獣医師	17	3	4	1	2	2	5
薬剤師	32	8	5	5	4	5	5
保健師	70	18	9	8	9	11	15
(再)市町村駐在	-	-	-	-	-	-	-
(再)交流	-	-	-	-	-	-	-
助産師	-	-	-	-	-	-	-
看護師	-	-	-	-	-	-	-
准看護師	-	-	-	-	-	-	-
理学療法士	-	-	-	-	-	-	-
作業療法士	-	-	-	-	-	-	-
歯科衛生士	-	-	-	-	-	-	-
診療放射線技師	5	3	-	-	2	-	-
診療エックス線技師	-	-	-	-	-	-	-
臨床検査技師	9	4	-	-	3	-	2
衛生検査技師	-	-	-	-	-	-	-
管理栄養士	10	5	-	-	3	-	2
栄養士	-	-	-	-	-	-	-
その他	61	15	9	7	5	11	14
(再)医療社会事業員	-	-	-	-	-	-	-
(再掲)							
精神保健福祉士	7	-	-	-	-	3	4
精神保健福祉相談員	5	-	-	-	-	2	3
栄養指導員	11	5	-	-	-	4	2
食品衛生監視員	43	10	8	6	3	7	9
環境衛生監視員	43	9	7	7	3	9	8
医療監視員	202	54	27	21	29	27	44

資料：地域保健・健康増進事業報告

注1：中核市（大分市保健所）分を除く。

注2：東部保健所地域福祉室、西部保健所地域福祉室を含まない。