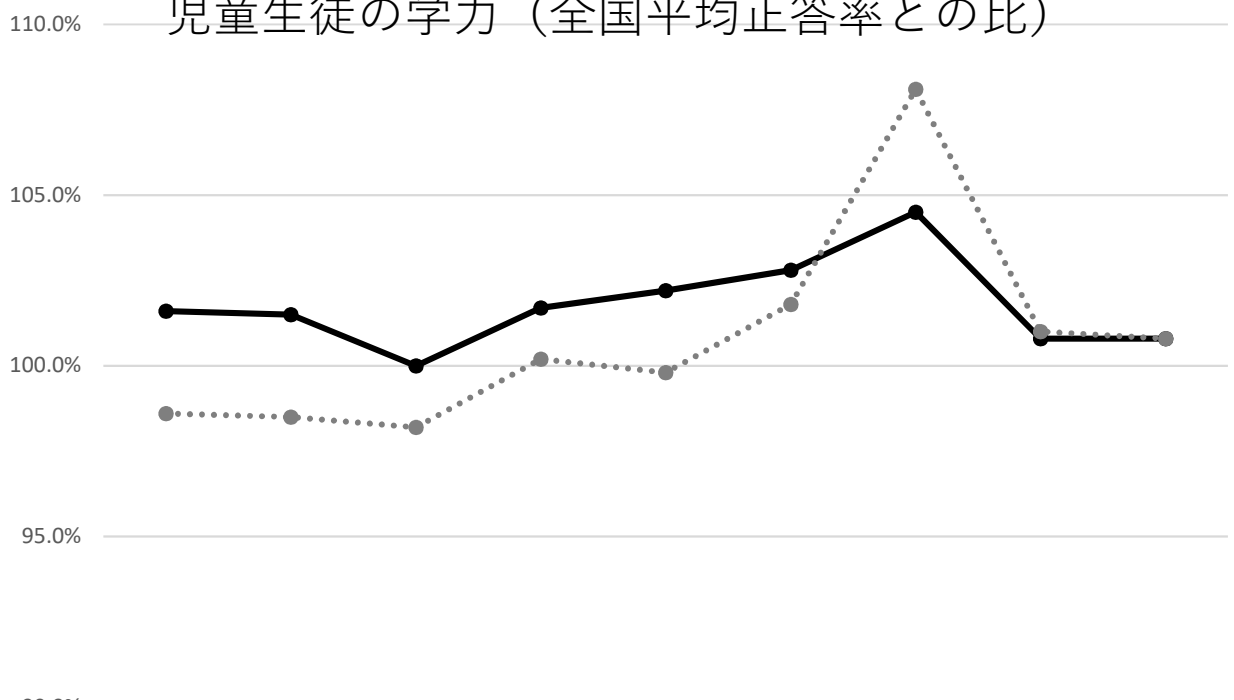


今後 5 年～ 1 0 年を見据えた  
本県教育が目指すべき姿

主要テーマ（グラフ集）

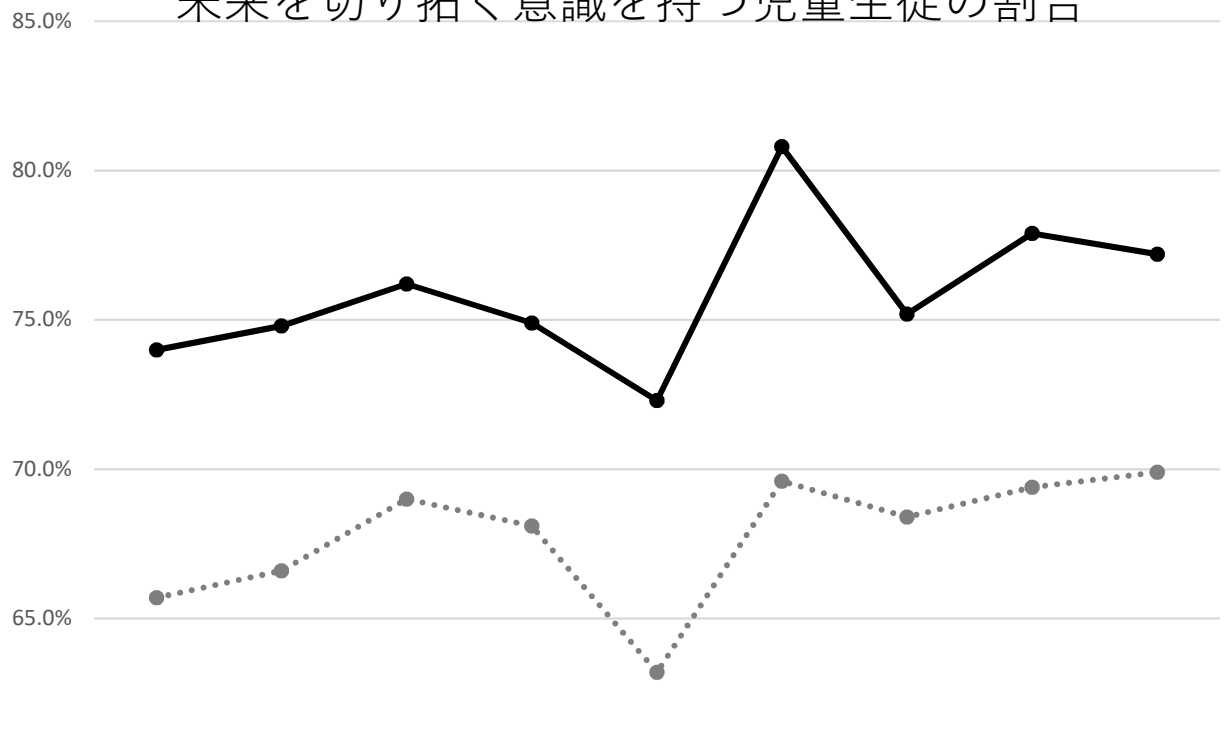
# 【テーマ】 学力

## 児童生徒の学力（全国平均正答率との比）



	H26	H27	H28	H29	H30	R1	R2	R3	R4
●—● 小学校	101.6%	101.5%	100.0%	101.7%	102.2%	102.8%	104.5%	100.8%	100.8%
●...● 中学校	98.6%	98.5%	98.2%	100.2%	99.8%	101.8%	108.1%	101.0%	100.8%

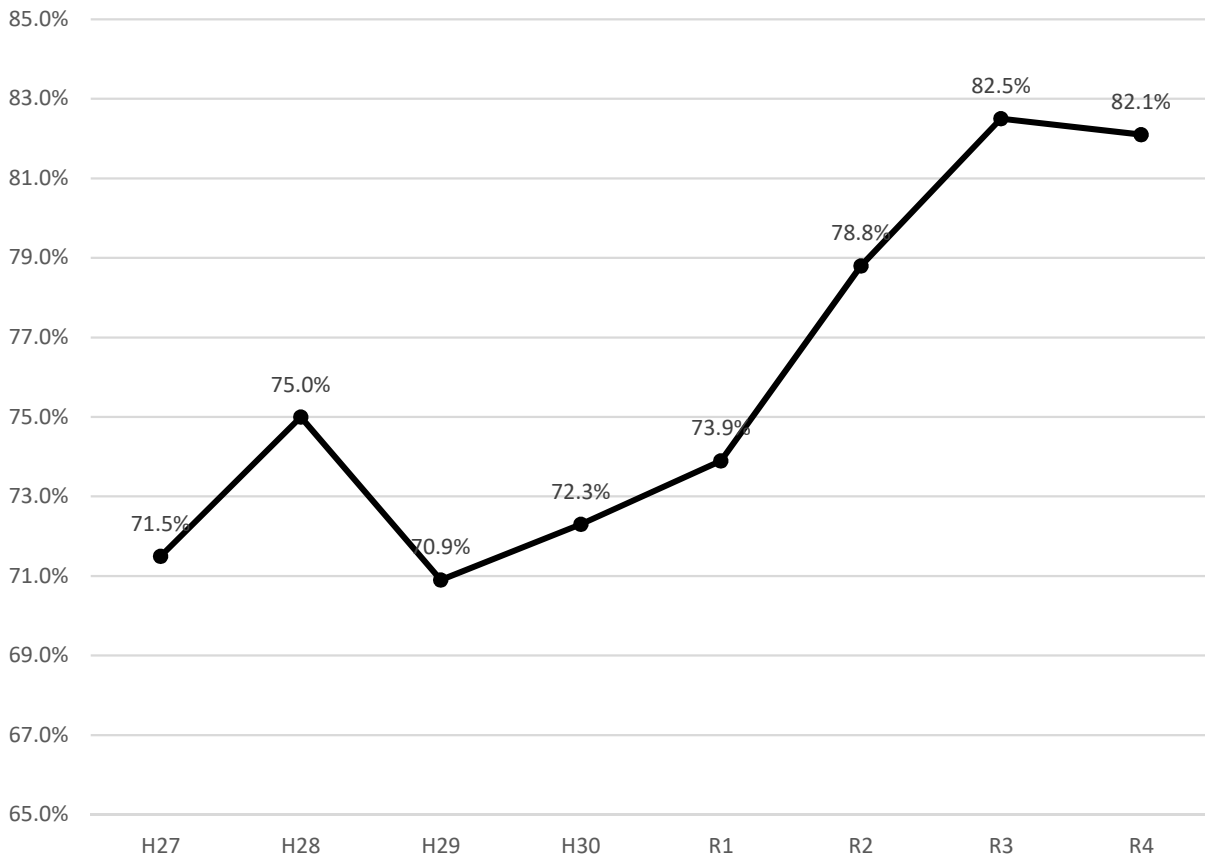
## 未来を切り拓く意識を持つ児童生徒の割合



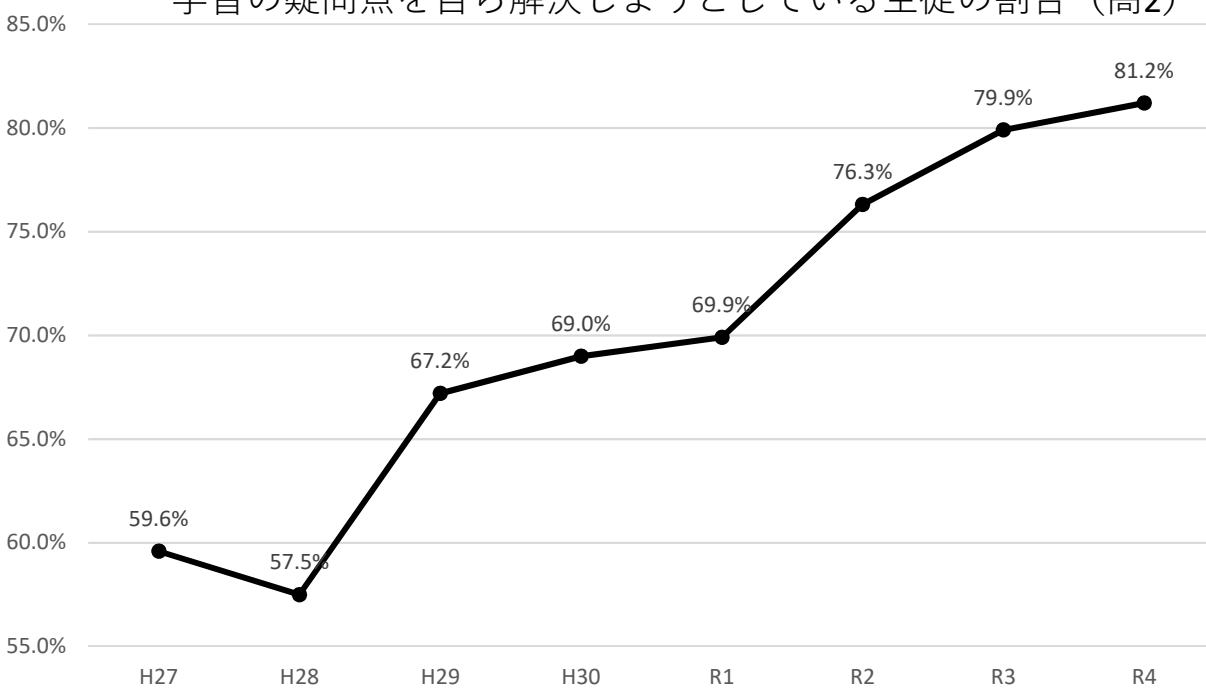
	H26	H27	H28	H29	H30	R1	R2	R3	R4
●—● 小学校	74.0%	74.8%	76.2%	74.9%	72.3%	80.8%	75.2%	77.9%	77.2%
●...● 中学校	65.7%	66.6%	69.0%	68.1%	63.2%	69.6%	68.4%	69.4%	69.9%

# 【テーマ】 学力

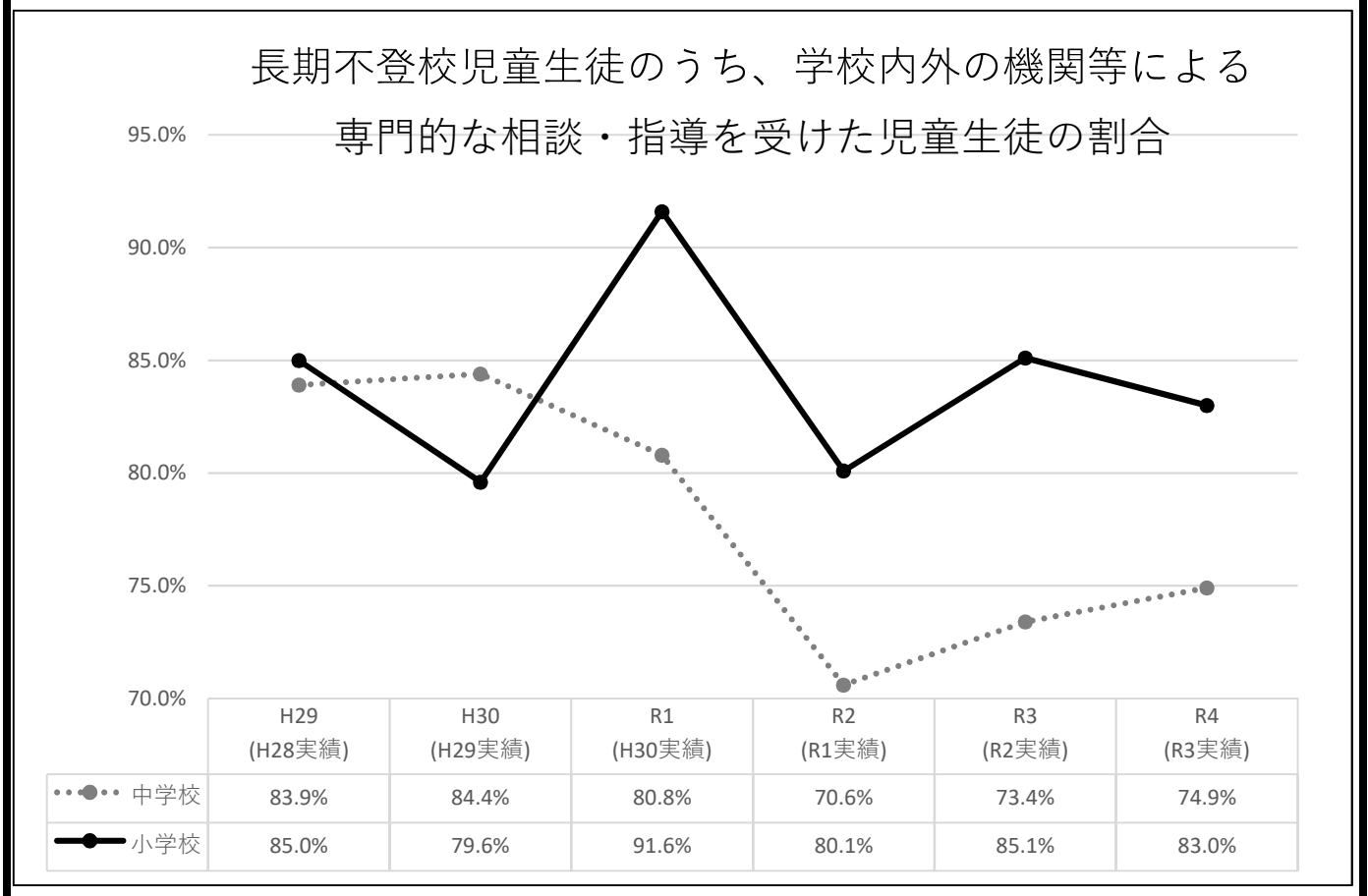
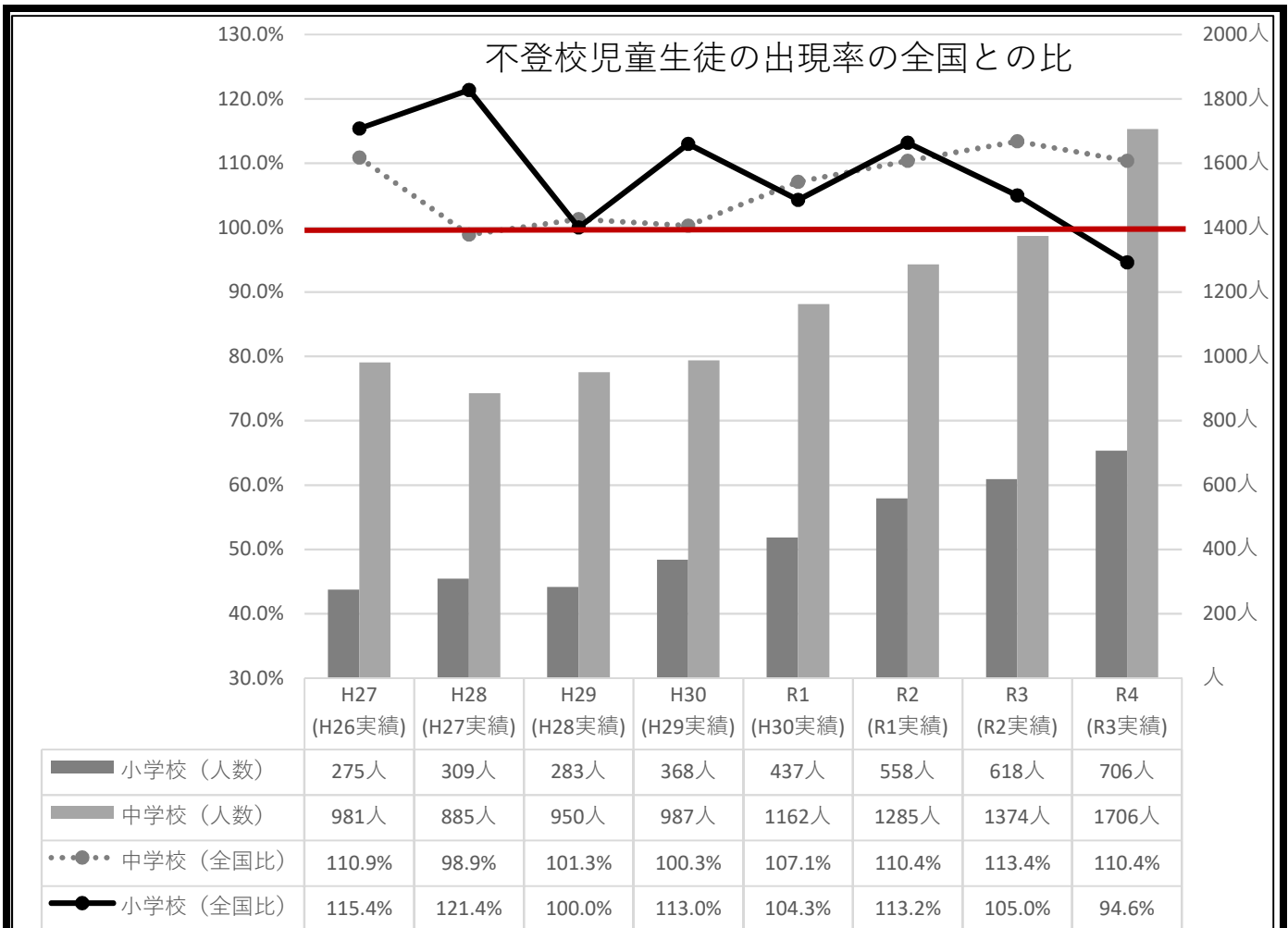
## 授業の内容を理解できていると感じている生徒の割合（高2）



## 学習の疑問点を自ら解決しようとしている生徒の割合（高2）

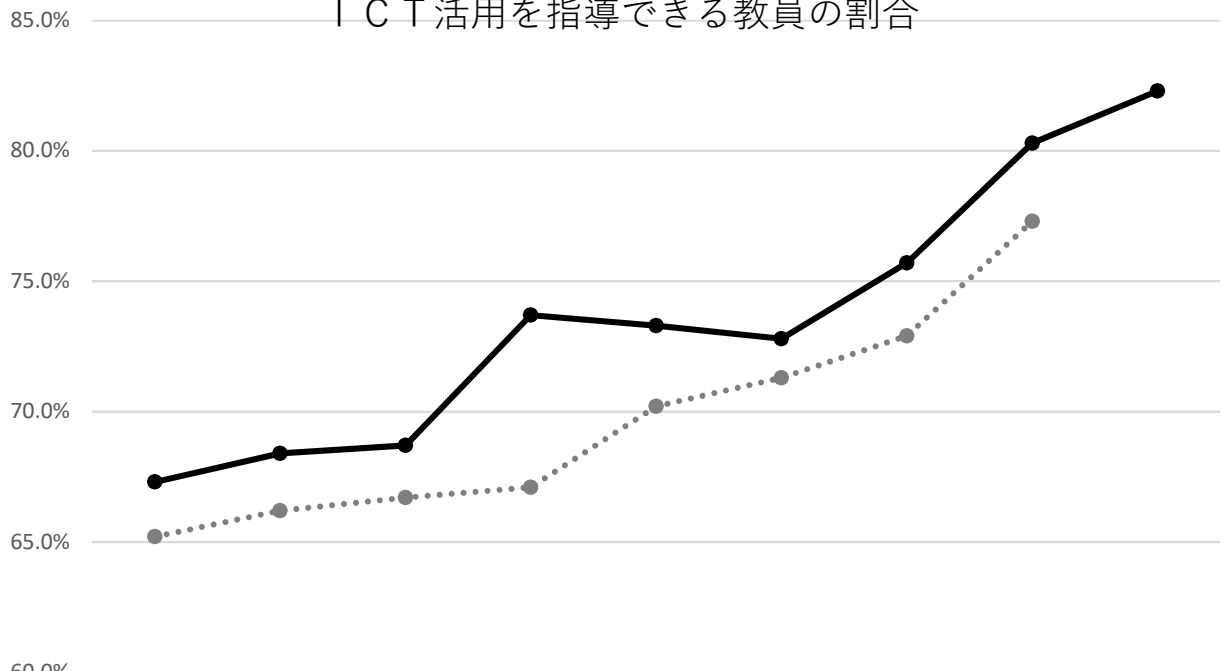


# 【テーマ】不登校



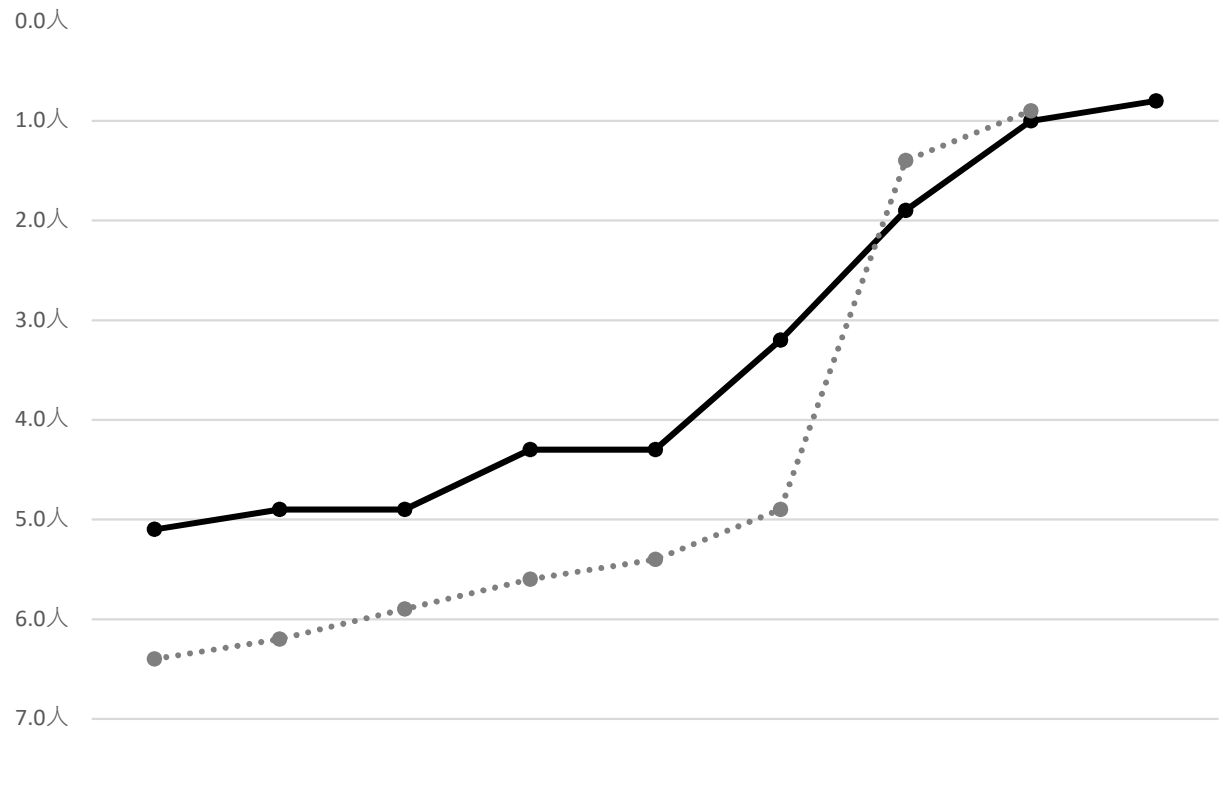
# 【テーマ】教育DX

## ICT活用を指導できる教員の割合



	H26	H27	H28	H29	H30	R1	R2	R3	R4
● 県	67.3%	68.4%	68.7%	73.7%	73.3%	72.8%	75.7%	80.3%	82.3%
●●● 全国	65.2%	66.2%	66.7%	67.1%	70.2%	71.3%	72.9%	77.3%	

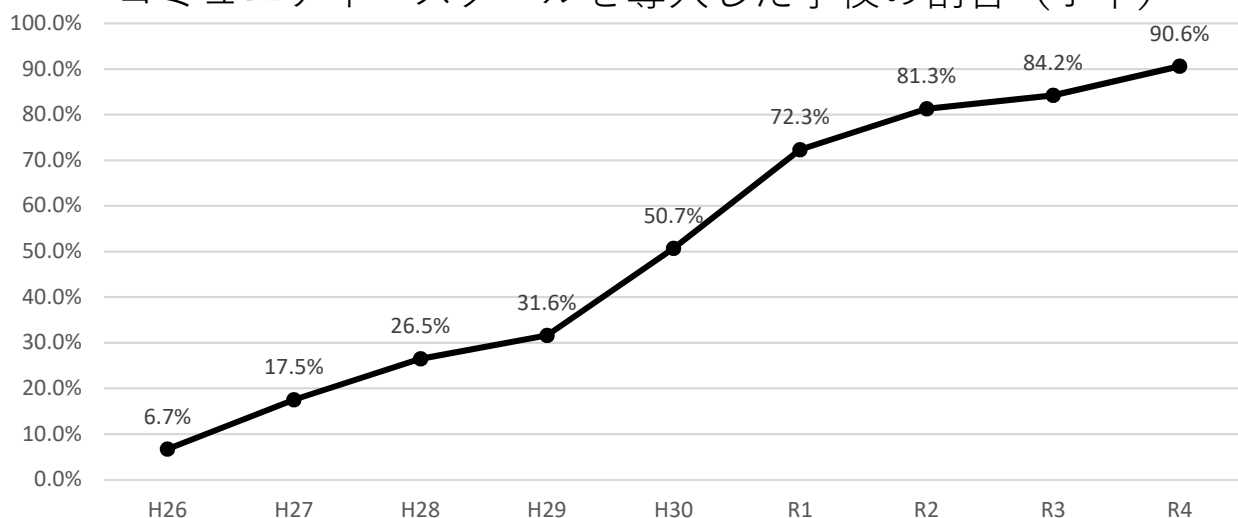
## タブレット端末など教育用コンピューター1台あたりの児童生徒数



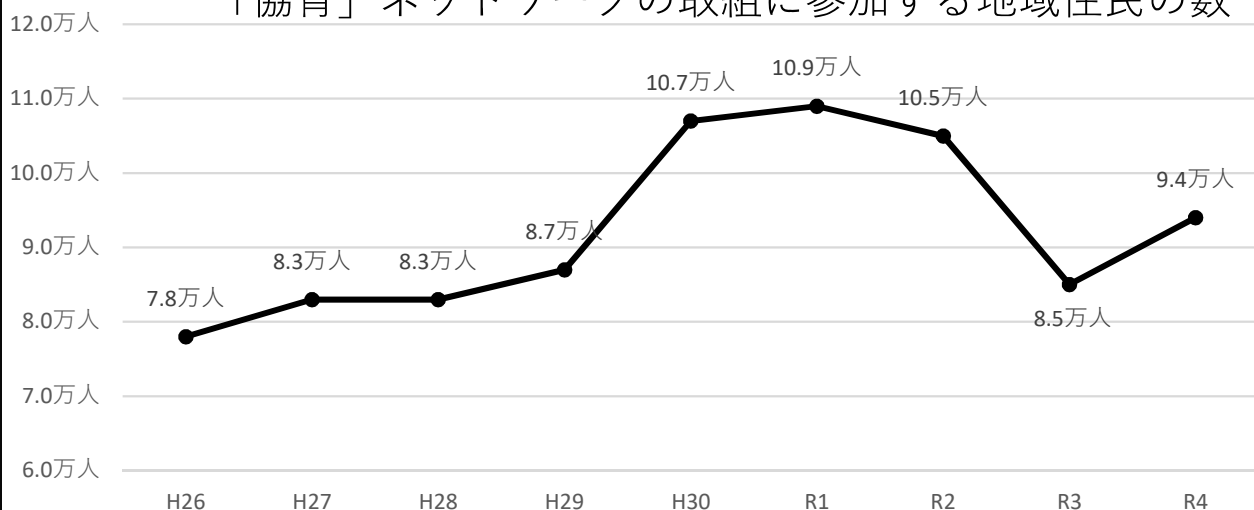
	H26	H27	H28	H29	H30	R1	R2	R3	R4
● 県	5.1人	4.9人	4.9人	4.3人	4.3人	3.2人	1.9人	1.0人	0.8人
●●● 全国	6.4人	6.2人	5.9人	5.6人	5.4人	4.9人	1.4人	0.9人	

# 【テーマ】 地域とともにある学校づくり

## コミュニティ・スクールを導入した学校の割合（小中）



## 「協育」ネットワークの取組に参加する地域住民の数



## 「協育」ネットワークによる家庭教育支援の取組に参加する地域住民の数

