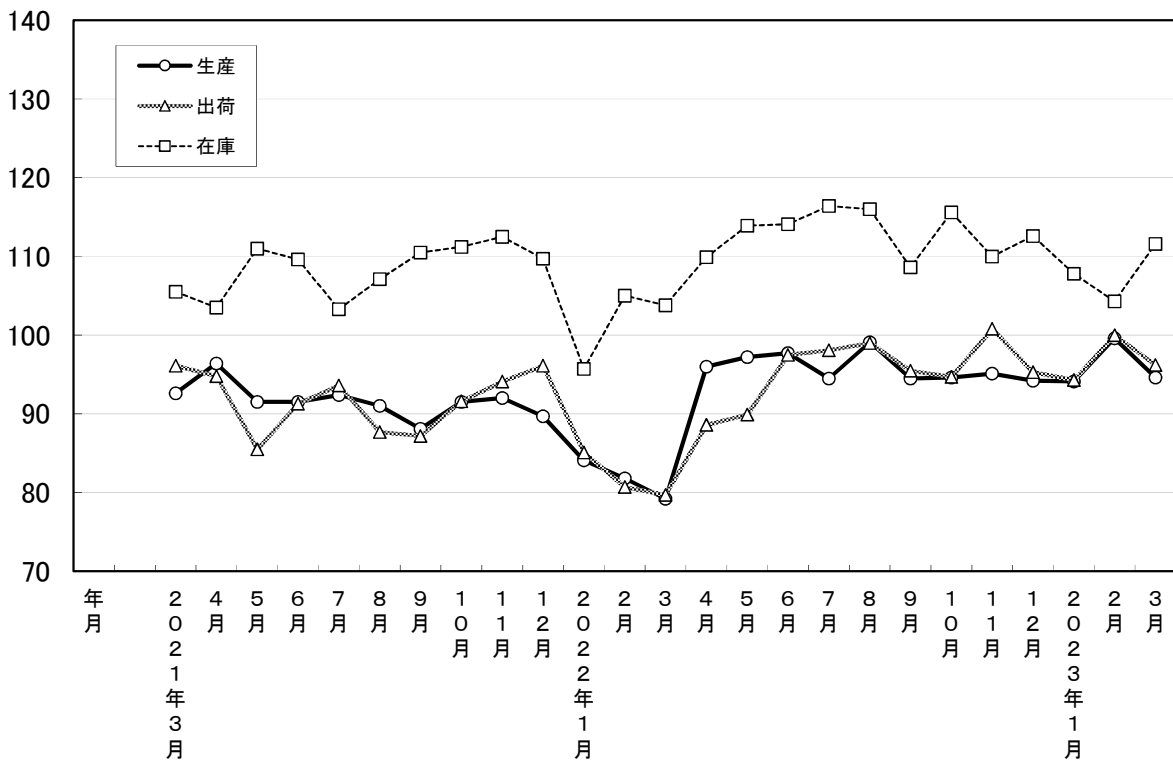


# 大分県鉱工業指数

2015年基準

2023年3月分



## 2023年3月の鉱工業指数

2015年=100

区 分		季節調整済指数		原 指 数	
			前月比 (%)		前年同月 比 (%)
大分県	生産	94.6	▲ 5.0	98.3	19.4
	出荷	96.2	▲ 3.8	101.2	20.8
	在庫	111.6	7.0	106.2	7.5
九 州	生産	105.6	0.8	115.3	6.2
	出荷	101.2	0.0	112.0	12.8
	在庫	104.2	2.9	100.3	4.8
全 国	生産	95.9	1.1	106.5	▲ 0.6
	出荷	93.4	0.8	106.1	0.1
	在庫	103.7	0.2	100.5	2.9

※九州は速報値

### 概況

#### [生産]

業種別に生産動向をみると、上昇に主に寄与した業種は「輸送機械工業」、「鉄鋼業」、「窯業・土石製品工業」で、低下に主に寄与した業種は「化学・石油製品工業」、「非鉄金属・金属製品工業」、「食料品工業」となっている。

#### [出荷]

業種別に出荷動向をみると、上昇に主に寄与した業種は「輸送機械工業」、「電子部品・デバイス工業」、「窯業・土石製品工業」で、低下に主に寄与した業種は「非鉄金属・金属製品工業」、「化学・石油製品工業」、「食料品工業」となっている。

#### [在庫]

業種別に在庫動向をみると、上昇に主に寄与した業種は「食料品工業」、「鉱業」、「窯業・土石製品工業」で、低下に主に寄与した業種は「化学・石油製品工業」、「汎用・生産用・業務用機械工業」「プラスチック製品工業」となっている。

#### [全国の製造工業生産予測指数]

2023年4月は前月比4.1%の上昇、5月は同-2.0%の低下見込み。

## 業種動向

総合指数に対して主に寄与したものは、次のとおりである。

### [生産]

※対前月比は季節調整済指数、対前年同月比は原指数による。

#### 上昇業種

業 種 名	対前月比(%)		対前年 同月比(%)	寄 与 率
	今 月	前 月		
輸 送 機 械 工 業	21.5	▲ 2.3	51.9	▲ 52.4
鉄 鋼 業	20.2	▲ 4.4	8.2	▲ 27.0
窯 業 ・ 土 石 製 品 工 業	8.7	23.7	18.0	▲ 10.8

#### 低下業種

業 種 名	対前月比(%)		対前年 同月比(%)	寄 与 率
	今 月	前 月		
化 学 ・ 石 油 製 品 工 業	▲ 20.0	22.4	58.2	100.8
非 鉄 金 属 ・ 金 属 製 品 工 業	▲ 21.0	12.6	14.2	63.7
食 料 品 工 業	▲ 25.3	2.6	▲ 14.5	54.5

### [出荷]

#### 上昇業種

業 種 名	対前月比(%)		対前年 同月比(%)	寄 与 率
	今 月	前 月		
輸 送 機 械 工 業	10.5	1.9	48.5	▲ 39.4
電 子 部 品 ・ デ バ イ ス 工 業	7.3	1.6	44.6	▲ 11.7
窯 業 ・ 土 石 製 品 工 業	13.2	21.8	15.5	▲ 7.3

#### 低下業種

業 種 名	対前月比(%)		対前年 同月比(%)	寄 与 率
	今 月	前 月		
非 鉄 金 属 ・ 金 属 製 品 工 業	▲ 15.8	11.8	21.6	76.2
化 学 ・ 石 油 製 品 工 業	▲ 6.5	6.3	30.1	49.8
食 料 品 工 業	▲ 18.6	▲ 0.5	▲ 12.9	26.8

### [在庫]

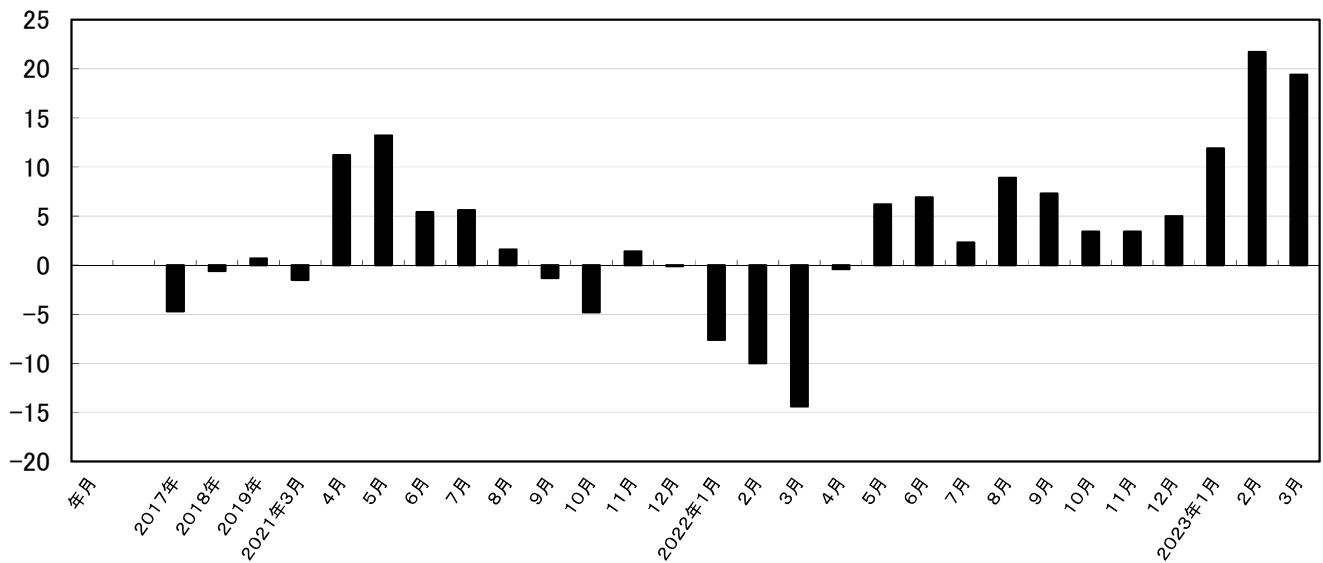
#### 上昇業種

業 種 名	対前月比(%)		対前年 同月比(%)	寄 与 率
	今 月	前 月		
食 料 品 工 業	5.3	▲ 2.6	28.6	2.8
鋳 業	3.5	▲ 3.0	▲ 1.9	0.8
窯 業 ・ 土 石 製 品 工 業	0.3	5.2	▲ 9.5	0.2

#### 低下業種

業 種 名	対前月比(%)		対前年 同月比(%)	寄 与 率
	今 月	前 月		
化 学 ・ 石 油 製 品 工 業	▲ 1.2	3.2	17.5	▲ 8.7
汎 用 ・ 生 産 用 ・ 業 務 用 機 械 工 業	▲ 16.7	1.1	▲ 53.1	▲ 4.5
プ ラ ス チ ッ ク 製 品 工 業	▲ 6.6	▲ 0.2	14.7	▲ 3.9

## 鉱工業生産指数前年同月比(%)



## 大分県鉱工業指数の推移

(季節調整済指数 2015年=100)

年月	生産				出荷				在庫			
	季節調整済 指数	前月比 (%)	原指数	前年同月 比(%)	季節調整済 指数	前月比 (%)	原指数	前年同月 比(%)	季節調整済 指数	前月比 (%)	原指数	前年同月 比(%)
2017年	—	—	96.0	▲ 4.7	—	—	96.9	▲ 2.9	—	—	93.7	▲ 5.2
2018年	—	—	95.4	▲ 0.6	—	—	96.6	▲ 0.3	—	—	102.7	9.6
2019年	—	—	96.1	0.7	—	—	97.5	0.9	—	—	107.6	4.8
2021年3月	92.6	1.9	96.2	▲ 1.5	96.1	6.4	98.7	1.5	105.5	▲ 1.1	100.4	▲ 3.4
4月	96.4	4.1	93.5	11.2	94.8	▲ 1.4	90.8	16.3	103.5	▲ 1.9	97.4	▲ 3.8
5月	91.5	▲ 5.1	87.5	13.2	85.5	▲ 9.8	82.8	14.5	111.0	7.2	107.8	3.9
6月	91.5	0.0	96.2	5.4	91.3	6.8	92.0	9.5	109.6	▲ 1.3	104.2	▲ 2.5
7月	92.4	1.0	95.9	5.6	93.6	2.5	93.1	4.6	103.3	▲ 5.7	101.5	▲ 2.0
8月	91.0	▲ 1.5	84.5	1.6	87.7	▲ 6.3	83.2	▲ 1.3	107.1	3.7	109.6	▲ 0.1
9月	88.1	▲ 3.2	86.7	▲ 1.3	87.2	▲ 0.6	86.5	▲ 7.7	110.5	3.2	111.4	5.8
10月	91.5	3.9	92.3	▲ 4.8	91.6	5.0	94.2	▲ 7.4	111.2	0.6	113.1	12.5
11月	92.0	0.5	95.2	1.4	94.1	2.7	95.7	▲ 1.4	112.5	1.2	114.5	12.4
12月	89.7	▲ 2.5	97.3	▲ 0.1	96.1	2.1	99.8	▲ 0.5	109.7	▲ 2.5	114.0	12.6
2022年1月	84.1	▲ 6.2	79.3	▲ 7.6	85.1	▲ 11.4	83.6	▲ 6.1	95.7	▲ 12.8	103.9	0.1
2月	81.8	▲ 2.7	78.4	▲ 10.0	80.7	▲ 5.2	80.5	▲ 10.6	105.0	9.7	106.2	▲ 1.6
3月	79.2	▲ 3.2	82.3	▲ 14.4	79.7	▲ 1.2	83.8	▲ 15.1	103.8	▲ 1.1	98.8	▲ 1.6
4月	96.0	21.2	93.1	▲ 0.4	88.6	11.2	86.6	▲ 4.6	109.9	5.9	103.5	6.3
5月	97.2	1.3	92.9	6.2	89.9	1.5	87.0	5.1	113.9	3.6	110.6	2.6
6月	97.7	0.5	102.8	6.9	97.5	8.5	98.3	6.8	114.1	0.2	108.5	4.1
7月	94.5	▲ 3.3	98.1	2.3	98.1	0.6	97.6	4.8	116.4	2.0	114.4	12.7
8月	99.1	4.9	92.0	8.9	99.0	0.9	93.9	12.9	116.0	▲ 0.3	118.7	8.3
9月	94.5	▲ 4.6	93.0	7.3	95.5	▲ 3.5	94.7	9.5	108.6	▲ 6.4	109.4	▲ 1.8
10月	94.6	0.1	95.4	3.4	94.7	▲ 0.8	97.4	3.4	115.6	6.5	117.6	4.0
11月	95.1	0.5	98.4	3.4	100.8	6.4	102.5	7.1	110.0	▲ 4.8	112.0	▲ 2.2
12月	94.2	▲ 0.9	102.2	5.0	95.3	▲ 5.5	99.0	▲ 0.8	112.6	2.4	117.1	2.7
2023年1月	94.1	▲ 0.1	88.7	11.9	94.3	▲ 1.1	92.6	10.8	107.8	▲ 4.3	117.0	12.6
2月	99.6	5.8	95.4	21.7	100.0	6.0	99.7	23.9	104.3	▲ 3.3	105.5	▲ 0.7
3月	94.6	▲ 5.0	98.3	19.4	96.2	▲ 3.8	101.2	20.8	111.6	7.0	106.2	7.5

## 主要業種動向

2023年3月分

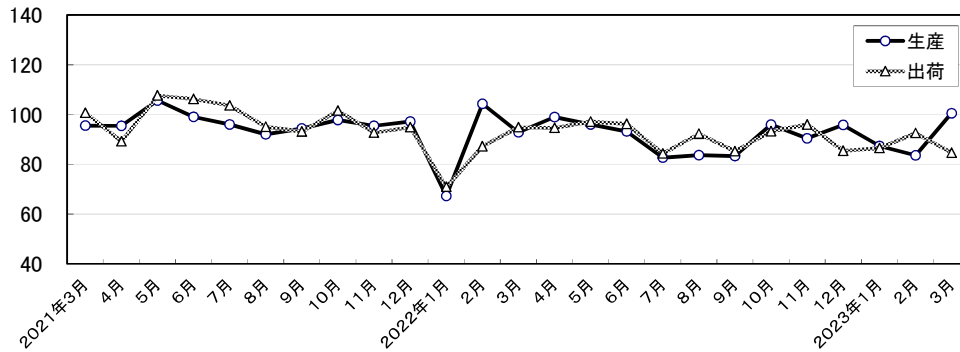
(2015年=100)

業種名	生産			出荷			在庫		
	季節調整済指数	前月比 (%)	前年同月比 (%)	季節調整済指数	前月比 (%)	前年同月比 (%)	季節調整済指数	前月比 (%)	前年同月比 (%)
鉄鋼業	100.5	20.2	8.2	84.7	▲ 8.5	▲ 10.8	×	×	×
非鉄金属・金属製品工業	110.0	▲ 21.0	14.2	110.6	▲ 15.8	21.6	×	×	×
汎用・生産用・業務用機械工業	68.2	▲ 17.9	▲ 10.1	67.4	▲ 17.5	▲ 15.9	92.5	▲ 16.7	▲ 53.1
輸送機械工業	104.5	21.5	51.9	119.3	10.5	48.5	×	×	×
化学・石油製品工業	103.4	▲ 20.0	58.2	95.8	▲ 6.5	30.1	102.7	▲ 1.2	17.5
食料品工業	78.7	▲ 25.3	▲ 14.5	83.1	▲ 18.6	▲ 12.9	238.6	5.3	28.6

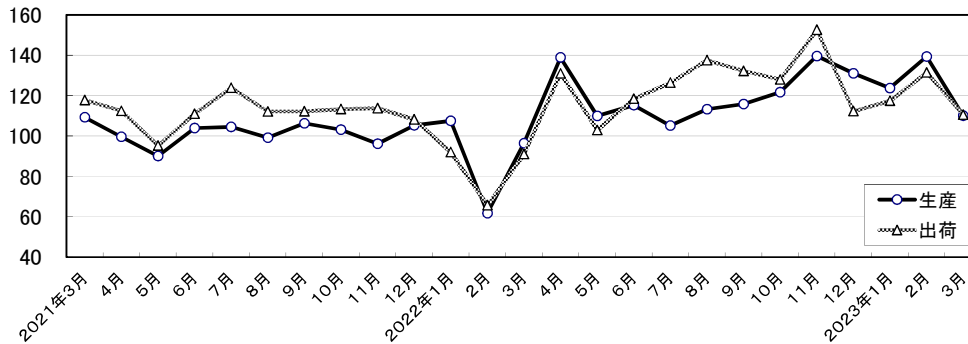
\* 前月比は季節調整済指数、前年同月比は原指数から算出

## 主要業種の推移(季節調整済指数 2015年=100)

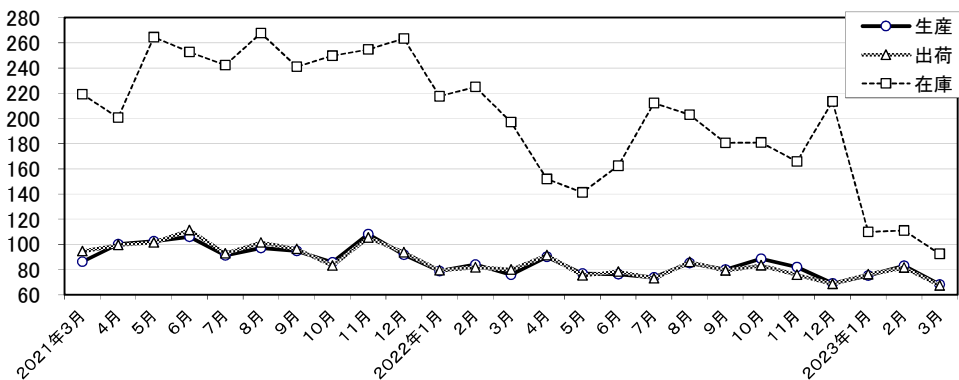
### 鉄鋼業



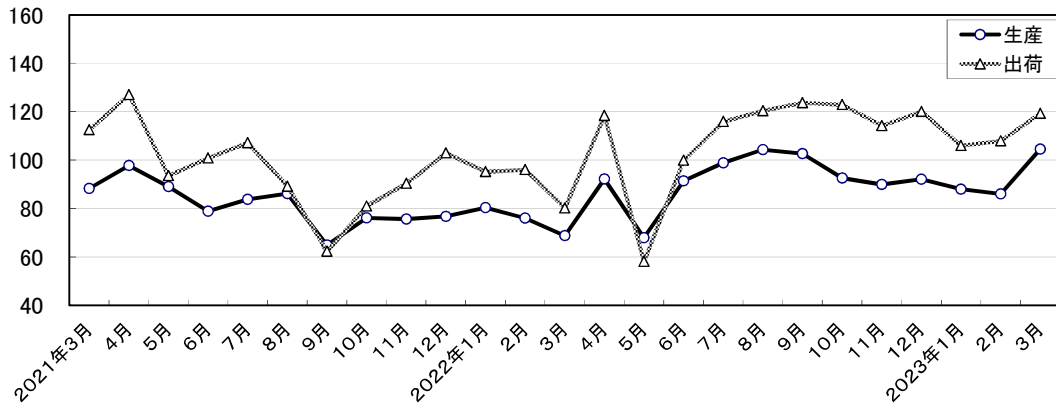
### 非鉄金属・金属製品工業



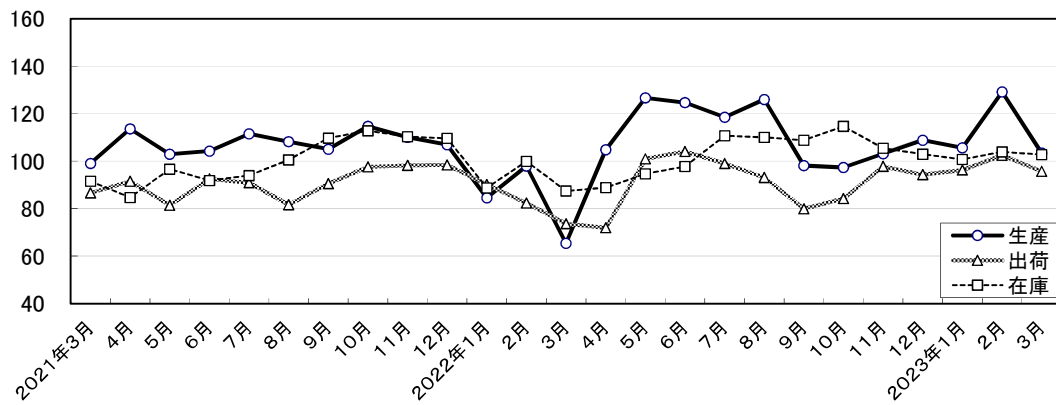
### 汎用・生産用・業務用機械工業



### 輸送機械工業



### 化学・石油製品工業



### 食料品工業

