



オンライン面談(本人確認)

登録には面談(本人確認)が必要となりますが、センターに来所できない場合は、オンラインで行うことも可能です。

※ Zoomアプリインストール済みで、利用経験があり、問題なく操作できることが利用条件となります。

オンラインお見合い

双方が希望すれば、オンラインでのお見合いも可能です。

※ 利用条件については、利用規約をご確認ください。



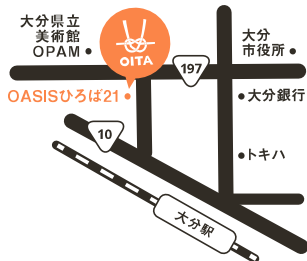
▲利用規約

結婚おうえん団割引制度

結婚おうえん団にご登録されている企業・団体の従業員さまは、入会登録料の割引制度があり、おトクにご入会いただけます。



▲詳しくはこちら



OITAえんむす部 出会いサポートセンター

〒870-0029
大分市高砂町2番50号
OASISひろば21(3階)

TEL 097-578-7777

[月・木・金・土曜] 13:00~20:00

[日曜・祝日] 11:00~18:00

[火・水曜] 定休日

AIがお相手探しもお手伝い!

AI(人工知能)を活用した 婚活マッチングシステム

あなたの希望条件、そしてEQアセスメント(※)の結果をもとに、
相性の良いお相手を月に**最大4人**ご紹介します。

思いがけない出会いやご縁につながるかも!

※ EQアセスメントとは

「自分が大事にしている価値観」と「お相手に求めている価値観」
について回答する価値観診断テストです。



▲注意事項

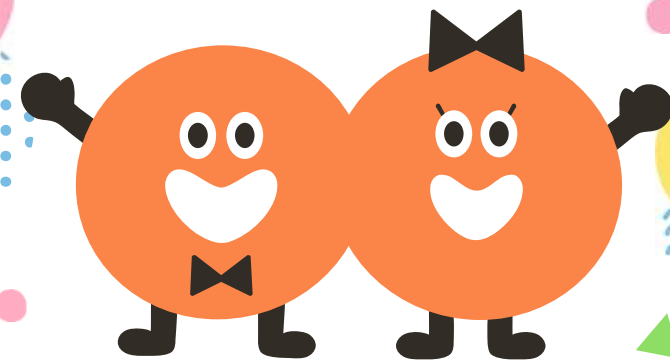
- 希望条件の設定状況によっては、AIからのご紹介がない場合もございます。
- AIシステムからのご紹介は、必ずしもお見合い成立をお約束するものではありません。

おおいたのご縁を応援!



OITAえんむす部 出会いサポートセンター

AIマッチングシステム導入!



“OITAえんむす部 出会いサポートセンター”は

大分県が行う
結婚応援プロジェクトです!



Q おおいたえんむす部 oita-enmusubu.com

入会から結婚までの流れ 8STEP!

LET'S START!

0 仮登録 面談予約

ホームページから、
入会申し込み(仮登録)を行い、
面談の予約を行ってください。
※ 面談は、来所またはオンラインで
行うことができます。

1 面談(本人確認)

来所もしくはオンラインにて、
本人確認のための
面談を行います。
※ 身分証と必要書類をご準備ください。
※ 入会登録料を
お支払いいただきます。

2 活動準備

マイページにログインし、
必要書類・写真のアップロード、
プロフィールの入力をします。
任意 EQAアセスメント
(価値観診断テスト)の入力

3 お相手検索 & AIによるご紹介

ご自身のスマホや
センター内の専用タブレット(要予約)を利用し、
お相手検索、お見合い申し込みができます。
また、AIから紹介された方に
お見合いを申し込むこともできます。

4 日程調整

申し込んだお相手が
承諾した場合、
お見合いが成立し、
双方のマイページ上で
日程調整を行います。

5 お見合い

いよいよお見合いです。
場所はセンター内の
お見合いルーム or
オンライン(ご自宅)で
行います。

お見合いは
40分間!

6 意思確認

双方が連絡を取ることを
希望された場合、
マイページ上で安心安全に
やり取りができるようになります。

7 交際(お知り合い) → 真剣交際

交際は、まだ「お知り合い」の状態、
連絡を取り合いデートなどを重ねて、
お相手を知るためのステージです。
その後、お互いの意思確認ができましたら、
真剣交際へと進みます。

8 ご成婚(退会) おめでとうございます!

ご入籍日もしくは
挙式日が決まりましたら
ご連絡のうえ、お二人で
センターへご来所ください。
成婚退会手続きを行います。

対象者

20歳以上概ね40代までの独身の方
大分県に在住又は大分県に移住を希望する方

入会登録料

10,000円(2年)

入会手続きに必要なもの

- 独身証明書(発行日から3ヶ月以内のもの)
※ 提出が困難な場合は戸籍抄本
- 写真付きの身分証
(運転免許証、マイナンバーカード、パスポートなど)
- 入会登録料(10,000円)
※ クレジット決済可
- お見合い用写真(3ヶ月以内撮影)
腰から上の上半身1枚(必須)とプライベート1枚(任意)
- 所得を証明する書類 ※ 年収情報を公開する場合のみ
(源泉徴収票、所得証明書、確定申告書、控えなど)

オンラインでの面談や お見合いもご希望の方へ

- 会員本人の端末にZoomアプリをインストール済みで、Zoomの利用経験があり問題なく操作できること
- 会員本人の自宅での実施が可能であること
※ 自宅以外での実施はお断りします
- 会員本人の自宅にWi-Fi、もしくはそれに準ずる環境があること

詳しくはホームページの
「利用規約」をご覧ください ▶

