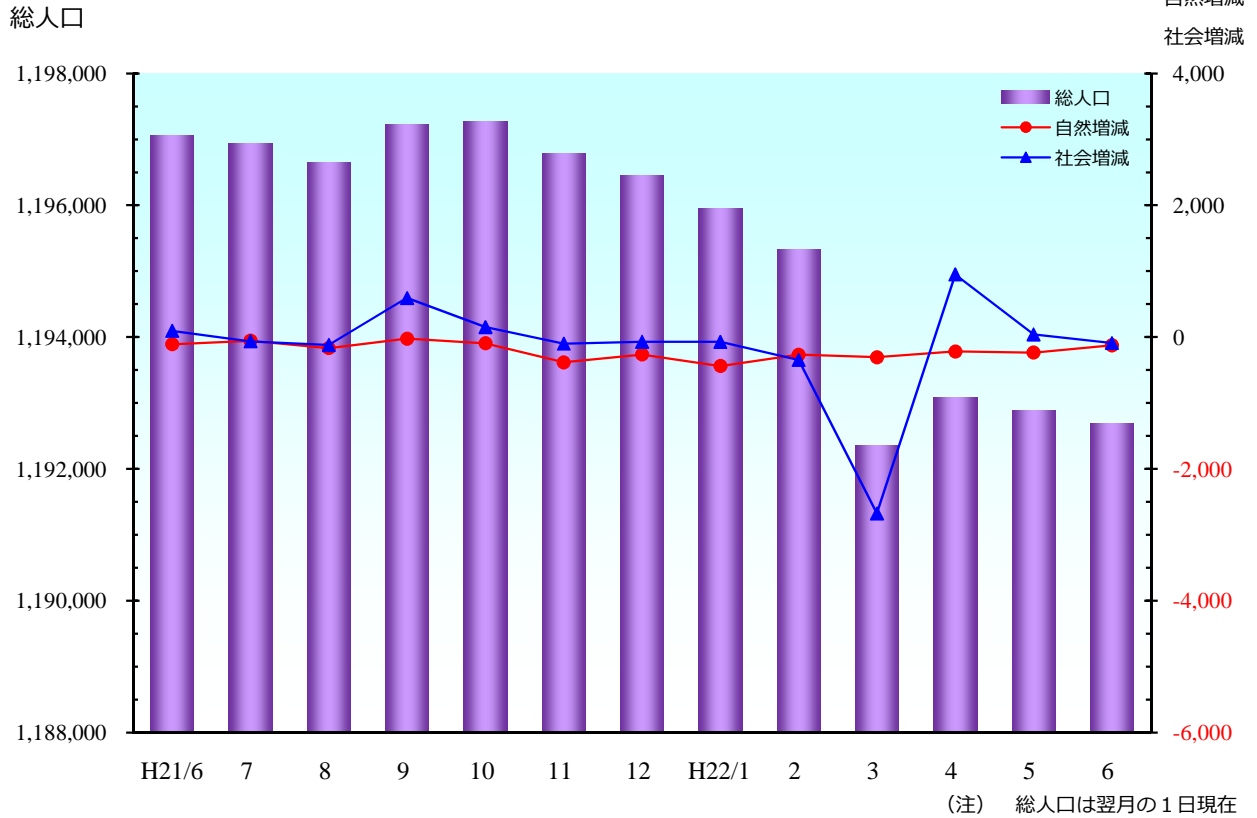


大分県の人口、人口動態の推移



単位：人、世帯

動態統計 実績月	静態統計 年月日	総人口	前1ヵ月間の人口動態							世帯数
			人口増減	自然動態			社会動態			
				出生	死亡	自然増減	転入	転出	社会増減	
H21/6	H21.7.1	1,197,055	-12	858	966	-108	2,757	2,661	96	488,545
7	H21.8.1	1,196,936	-119	909	964	-55	3,097	3,161	-64	488,821
8	H21.9.1	1,196,651	-285	821	987	-166	2,917	3,036	-119	488,810
9	H21.10.1	1,197,220	569	890	914	-24	3,380	2,787	593	489,715
10	H21.11.1	1,197,277	57	877	971	-94	2,809	2,658	151	489,971
11	H21.12.1	1,196,795	-482	734	1,117	-383	2,171	2,270	-99	489,944
12	H22.1.1	1,196,460	-335	806	1,070	-264	2,370	2,441	-71	489,866
H22/1	H22.2.1	1,195,949	-511	849	1,287	-438	2,212	2,285	-73	489,912
2	H22.3.1	1,195,337	-612	763	1,029	-266	2,285	2,631	-346	489,756
3	H22.4.1	1,192,359	-2,978	895	1,200	-305	7,704	10,377	-2,673	489,506
4	H22.5.1	1,193,091	732	838	1,056	-218	6,918	5,968	950	491,437
5	H22.6.1	1,192,897	-194	820	1,055	-235	2,456	2,415	41	491,697
6	H22.7.1	1,192,684	-213	863	987	-124	2,428	2,517	-89	491,745
この1年間の計			-4,371	10,065	12,637	-2,572	40,747	42,546	-1,799	—

大分県の市町村別人口と世帯

平成22年7月1日現在

区分	《 総 数 》									《 男 》					《 女 》				
	世帯数	人口	増減	出生	死亡	増減	転入	転出	増減	人口	出生	死亡	転入	転出	人口	出生	死亡	転入	転出
県計	491,745	1,192,684	-213	863	987	-124	2,428	2,517	-89	561,913	459	498	1,271	1,317	630,771	404	489	1,157	1,200
市部計	469,983	1,134,655	-231	821	945	-124	2,280	2,387	-107	534,447	439	478	1,203	1,254	600,208	382	467	1,077	1,133
郡部計	21,762	58,029	18	42	42	0	148	130	18	27,466	20	20	68	63	30,563	22	22	80	67
大分市	198,301	471,656	139	392	292	100	980	941	39	226,319	211	155	527	532	245,337	181	137	453	409
別府市	57,820	125,915	-47	77	100	-23	328	352	-24	57,002	48	56	169	160	68,913	29	44	159	192
中津市	34,298	83,465	-42	75	76	-1	173	214	-41	39,426	38	32	104	124	44,039	37	44	69	90
日田市	25,588	70,616	-18	50	68	-18	117	117	0	33,176	25	41	58	63	37,440	25	27	59	54
佐伯市	31,334	76,557	-44	46	78	-32	98	110	-12	35,119	26	35	51	56	41,438	20	43	47	54
臼杵市	15,728	41,292	-6	25	30	-5	81	82	-1	19,318	15	14	39	47	21,974	10	16	42	35
津久見市	8,251	19,685	-25	10	18	-8	24	41	-17	9,163	6	10	11	23	10,522	4	8	13	18
竹田市	9,969	24,294	-22	13	41	-28	50	44	6	11,276	8	21	18	22	13,018	5	20	32	22
豊後高田市	9,755	23,617	-24	14	25	-11	38	51	-13	10,981	8	11	20	20	12,636	6	14	18	31
杵築市	13,486	32,420	-29	14	31	-17	86	98	-12	15,689	6	16	44	46	16,731	8	15	42	52
宇佐市	23,358	58,729	-23	44	56	-12	93	104	-11	27,154	16	22	45	59	31,575	28	34	48	45
豊後大野市	15,167	39,175	-25	27	48	-21	60	64	-4	18,037	16	22	39	24	21,138	11	26	21	40
由布市	13,215	34,896	-25	19	43	-24	93	94	-1	16,380	9	23	44	40	18,516	10	20	49	54
国東市	13,713	32,338	-40	15	39	-24	59	75	-16	15,407	7	20	34	38	16,931	8	19	25	37
東国東郡	927	2,178	-8	0	5	-5	0	3	-3	1,022	0	4	0	3	1,156	0	1	0	0
姫島村	927	2,178	-8	0	5	-5	0	3	-3	1,022	0	4	0	3	1,156	0	1	0	0
速見郡	10,962	28,306	36	25	14	11	93	68	25	13,430	11	3	41	34	14,876	14	11	52	34
日出町	10,962	28,306	36	25	14	11	93	68	25	13,430	11	3	41	34	14,876	14	11	52	34
玖珠郡	9,873	27,545	-10	17	23	-6	55	59	-4	13,014	9	13	27	26	14,531	8	10	28	33
九重町	3,642	10,475	-1	12	11	1	22	24	-2	4,914	6	5	8	13	5,561	6	6	14	11
玖珠町	6,231	17,070	-9	5	12	-7	33	35	-2	8,100	3	8	19	13	8,970	2	4	14	22

移動

市 町 村 別 の 県 内 移 動 と 県 外 移 動

平成22年6月分

区 分	移動数	《 県 内 》						《 県 外 》						不 明	
		【 転 入 】			【 転 出 】			【 転 入 】			【 転 出 】			【 転 入 】	【 転 出 】
		計	男	女	計	男	女	計	男	女	計	男	女		
県 計	4,945	1,049	497	552	1,049	497	552	1,358	757	601	1,447	813	634	21	21
市 部 計	4,667	957	459	498	961	453	508	1,303	728	575	1,405	794	611	20	21
郡 部 計	278	92	38	54	88	44	44	55	29	26	42	19	23	1	0
大 分 市	1,921	344	159	185	290	146	144	626	360	266	650	386	264	10	1
別 府 市	680	160	73	87	176	68	108	166	95	71	167	85	82	2	9
中 津 市	387	53	31	22	45	24	21	118	71	47	168	100	68	2	1
日 田 市	234	35	14	21	22	12	10	79	42	37	95	51	44	3	0
佐 伯 市	208	46	17	29	60	29	31	52	34	18	50	27	23	0	0
臼 杵 市	163	52	27	25	44	22	22	29	12	17	38	25	13	0	0
津 久 見 市	65	14	7	7	25	15	10	10	4	6	16	8	8	0	0
竹 田 市	94	30	12	18	30	16	14	20	6	14	14	6	8	0	0
豊 後 高 田 市	89	17	12	5	26	13	13	21	8	13	15	7	8	0	10
杵 築 市	184	46	20	26	54	27	27	40	24	16	44	19	25	0	0
宇 佐 市	197	40	20	20	48	25	23	52	24	28	56	34	22	1	0
豊 後 大 野 市	124	36	25	11	42	17	25	23	13	10	22	7	15	1	0
由 布 市	187	55	24	31	55	17	38	37	19	18	39	23	16	1	0
国 東 市	134	29	18	11	44	22	22	30	16	14	31	16	15	0	0
東 国 東 郡	3	0	0	0	1	1	0	0	0	0	2	2	0	0	0
姫 島 村	3	0	0	0	1	1	0	0	0	0	2	2	0	0	0
速 見 郡	161	68	27	41	54	28	26	24	13	11	14	6	8	1	0
日 出 町	161	68	27	41	54	28	26	24	13	11	14	6	8	1	0
玖 珠 郡	114	24	11	13	33	15	18	31	16	15	26	11	15	0	0
九 重 町	46	13	6	7	17	9	8	9	2	7	7	4	3	0	0
玖 珠 町	68	11	5	6	16	6	10	22	14	8	19	7	12	0	0

県内市町村間の転入者と転出者

平成22年6月分

市町村	大分	別府	中津	日田	佐伯	臼杵	津久見	竹田	豊後高田	杵築	宇佐	豊後大野	由布	国東	姫島	日出	九重	玖珠	転入計
大分市	**	94	19	14	43	22	12	21	4	16	8	26	28	16	-	18	1	2	344
別府市	74	**	2	2	1	1	1	1	5	7	7	3	16	11	1	25	2	1	160
中津市	17	8	**	2	-	-	-	-	4	-	19	-	1	1	-	-	1	-	53
日田市	14	3	7	**	1	-	-	-	-	-	-	-	-	-	-	2	3	5	35
佐伯市	27	3	-	-	**	5	6	-	1	1	-	1	-	-	-	2	-	-	46
臼杵市	32	-	-	-	8	**	5	-	-	2	-	4	-	-	-	1	-	-	52
津久見市	4	-	-	-	2	6	**	1	-	-	-	-	-	-	-	1	-	-	14
竹田市	12	5	1	1	-	1	-	**	-	-	-	6	3	-	-	1	-	-	30
豊後高田市	5	4	-	-	1	-	-	-	**	2	4	-	-	1	-	-	-	-	17
杵築市	11	7	5	-	-	-	-	5	-	**	4	1	1	9	-	2	-	1	46
宇佐市	6	6	7	-	-	-	-	1	10	1	**	1	2	2	-	1	2	1	40
豊後大野市	21	2	-	-	1	7	-	1	1	-	3	**	-	-	-	-	-	-	36
由布市	41	7	1	-	-	-	-	-	-	-	-	-	**	1	-	-	4	1	55
国東市	12	4	3	-	-	1	-	-	-	6	2	-	-	**	-	1	-	-	29
姫島村	-	-	-	-	-	-	-	-	-	-	-	-	-	-	**	-	-	-	0
日出町	8	32	-	1	1	1	1	-	1	19	-	-	1	3	-	**	-	-	68
九重町	6	-	-	2	-	-	-	-	-	-	-	-	-	-	-	-	**	5	13
玖珠町	-	1	-	-	2	-	-	-	-	-	1	-	3	-	-	-	4	**	11
転出計	290	176	45	22	60	44	25	30	26	54	48	42	55	44	1	54	17	16	1,049

市町村の全国ブロック別転入者と転出者

平成22年6月分

区 分	転 入 者										転 出 者									
	総 数	北海道	東 北	関 東	中 部	近 畿	中 国	四 国	九 州	国 外	総 数	北海道	東 北	関 東	中 部	近 畿	中 国	四 国	九 州	国 外
県 計	1,358	9	7	235	64	186	79	34	629	115	1,447	14	8	241	63	123	69	25	775	129
市 部 計	1,303	9	6	223	63	174	77	31	608	112	1,405	14	8	239	62	117	67	24	747	127
郡 部 計	55	0	1	12	1	12	2	3	21	3	42	0	0	2	1	6	2	1	28	2
大 分 市	626	4	2	116	28	89	37	16	291	43	650	8	5	134	27	52	29	16	337	42
別 府 市	166	3	2	19	5	15	2	6	76	38	167	2	0	32	1	12	8	4	79	29
中 津 市	118	1	0	7	3	27	6	1	70	3	168	0	0	18	6	10	6	0	128	0
日 田 市	79	0	0	17	3	3	0	2	48	6	95	2	0	7	3	9	2	2	57	13
佐 伯 市	52	0	0	15	4	9	6	0	17	1	50	0	2	10	8	8	3	0	19	0
臼 杵 市	29	0	0	5	2	2	5	1	11	3	38	0	0	6	0	7	5	0	8	12
津 久 見 市	10	0	0	2	1	1	2	0	4	0	16	0	0	2	5	1	1	0	5	2
竹 田 市	20	0	0	4	0	3	1	0	10	2	14	0	0	2	1	1	1	0	9	0
豊 後 高 田 市	21	1	0	0	1	7	0	3	4	5	15	0	0	2	0	2	1	0	10	0
杵 築 市	40	0	2	14	3	7	2	0	9	3	44	0	0	12	2	3	1	0	20	6
宇 佐 市	52	0	0	9	6	3	6	0	23	5	56	0	0	4	2	3	3	2	37	5
豊 後 大 野 市	23	0	0	4	1	4	4	1	8	1	22	0	0	1	0	1	6	0	7	7
由 布 市	37	0	0	5	3	4	2	0	22	1	39	2	1	3	6	7	0	0	16	4
国 東 市	30	0	0	6	3	0	4	1	15	1	31	0	0	6	1	1	1	0	15	7
東 国 東 郡	0	0	0	0	0	0	0	0	0	0	2	0	0	0	0	0	0	0	2	0
姫 島 村	0	0	0	0	0	0	0	0	0	0	2	0	0	0	0	0	0	0	2	0
速 見 郡	24	0	0	8	0	6	0	0	10	0	14	0	0	1	1	3	0	1	7	1
日 出 町	24	0	0	8	0	6	0	0	10	0	14	0	0	1	1	3	0	1	7	1
玖 珠 郡	31	0	1	4	1	6	2	3	11	3	26	0	0	1	0	3	2	0	19	1
九 重 町	9	0	0	1	0	1	0	3	4	0	7	0	0	1	0	1	0	0	5	0
玖 珠 町	22	0	1	3	1	5	2	0	7	3	19	0	0	0	0	2	2	0	14	1