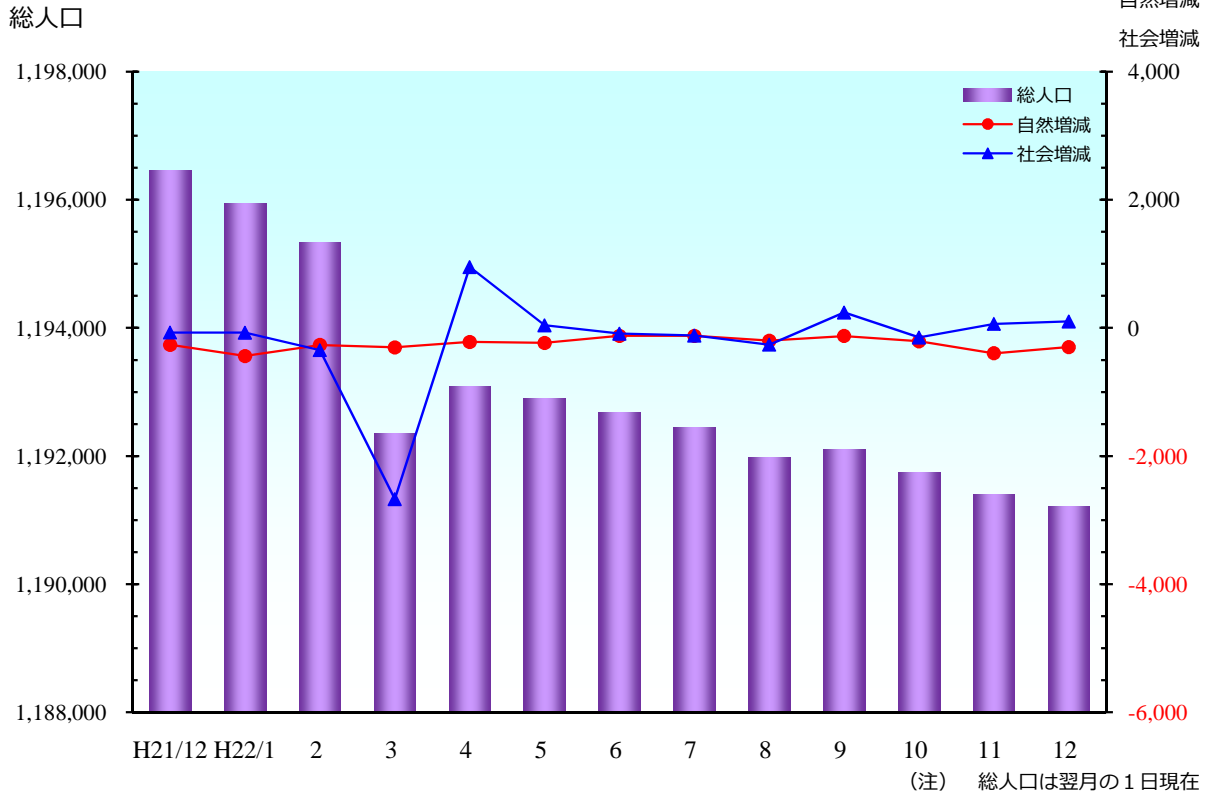


## 大分県の人口、人口動態の推移



単位：人、世帯

動態統計 実績月	静態統計 年月日	総人口	前1ヵ月間の人口動態							世帯数
			人口増減	自然動態			社会動態			
				出生	死亡	自然増減	転入	転出	社会増減	
H21/12	H22.1.1	1,196,460	-335	806	1,070	-264	2,370	2,441	-71	489,866
H22/1	H22.2.1	1,195,949	-511	849	1,287	-438	2,212	2,285	-73	489,912
2	H22.3.1	1,195,337	-612	763	1,029	-266	2,285	2,631	-346	489,756
3	H22.4.1	1,192,359	-2,978	895	1,200	-305	7,704	10,377	-2,673	489,506
4	H22.5.1	1,193,091	732	838	1,056	-218	6,918	5,968	950	491,437
5	H22.6.1	1,192,897	-194	820	1,055	-235	2,456	2,415	41	491,697
6	H22.7.1	1,192,684	-213	863	987	-124	2,428	2,517	-89	491,745
7	H22.8.1	1,192,443	-241	894	1,017	-123	2,802	2,920	-118	491,889
8	H22.9.1	1,191,982	-461	856	1,056	-200	2,921	3,182	-261	491,847
9	H22.10.1	1,192,097	115	835	961	-126	3,143	2,902	241	492,467
10	H22.11.1	1,191,740	-357	816	1,024	-208	2,518	2,667	-149	492,480
11	H22.12.1	1,191,407	-333	876	1,273	-397	2,188	2,124	64	492,559
12	H23.1.1	1,191,208	-199	825	1,125	-300	2,396	2,295	101	492,599
この1年間の計			-5,252	10,130	13,070	-2,940	39,971	42,283	-2,312	—

## 大分県の市町村別人口と世帯

平成23年1月1日現在

区分	《 総 数 》									《 男 》					《 女 》				
	世帯数	人口	増減	出生	死亡	増減	転入	転出	増減	人口	出生	死亡	転入	転出	人口	出生	死亡	転入	転出
県計	492,599	1,191,208	-199	825	1,125	-300	2,396	2,295	101	561,360	417	575	1,240	1,168	629,848	408	550	1,156	1,127
市部計	470,756	1,133,288	-177	786	1,072	-286	2,267	2,158	109	533,943	394	551	1,173	1,101	599,345	392	521	1,094	1,057
郡部計	21,843	57,920	-22	39	53	-14	129	137	-8	27,417	23	24	67	67	30,503	16	29	62	70
大分市	199,071	472,375	157	374	325	49	927	819	108	226,685	184	169	490	431	245,690	190	156	437	388
別府市	57,749	125,664	-85	76	139	-63	294	316	-22	56,850	34	71	144	168	68,814	42	68	150	148
中津市	34,433	83,430	-49	69	87	-18	150	181	-31	39,449	42	41	80	91	43,981	27	46	70	90
日田市	25,653	70,523	7	46	69	-23	125	95	30	33,157	21	34	71	41	37,366	25	35	54	54
佐伯市	31,297	76,156	-72	34	94	-60	102	114	-12	34,941	14	46	44	51	41,215	20	48	58	63
臼杵市	15,752	41,226	34	41	37	4	102	72	30	19,302	18	20	58	34	21,924	23	17	44	38
津久見市	8,258	19,527	-33	9	20	-11	23	45	-22	9,071	4	15	12	24	10,456	5	5	11	21
竹田市	9,922	24,078	-39	19	42	-23	43	59	-16	11,188	13	19	21	23	12,890	6	23	22	36
豊後高田市	9,745	23,584	-11	11	35	-24	63	50	13	10,978	9	15	29	23	12,606	2	20	34	27
杵築市	13,513	32,266	-49	15	33	-18	64	95	-31	15,656	9	21	33	53	16,610	6	12	31	42
宇佐市	23,393	58,596	0	32	56	-24	124	100	24	27,117	17	28	66	49	31,479	15	28	58	51
豊後大野市	15,156	39,007	7	26	54	-28	83	48	35	17,948	13	30	32	25	21,059	13	24	51	23
由布市	13,197	34,865	15	23	34	-11	112	86	26	16,366	12	15	59	46	18,499	11	19	53	40
国東市	13,617	31,991	-59	11	47	-36	55	78	-23	15,235	4	27	34	42	16,756	7	20	21	36
東国東郡	925	2,172	-1	1	1	0	3	4	-1	1,015	1	1	1	2	1,157	0	0	2	2
姫島村	925	2,172	-1	1	1	0	3	4	-1	1,015	1	1	1	2	1,157	0	0	2	2
速見郡	11,044	28,359	12	24	24	0	74	62	12	13,447	14	13	38	33	14,912	10	11	36	29
日出町	11,044	28,359	12	24	24	0	74	62	12	13,447	14	13	38	33	14,912	10	11	36	29
玖珠郡	9,874	27,389	-33	14	28	-14	52	71	-19	12,955	8	10	28	32	14,434	6	18	24	39
九重町	3,629	10,395	-7	2	11	-9	24	22	2	4,881	1	4	12	7	5,514	1	7	12	15
玖珠町	6,245	16,994	-26	12	17	-5	28	49	-21	8,074	7	6	16	25	8,920	5	11	12	24

## 市町村別の県内移動と県外移動

平成22年12月分

区分	移動数	《 県 内 》						《 県 外 》						不 明	
		【 転 入 】			【 転 出 】			【 転 入 】			【 転 出 】			【 転 入 】	【 転 出 】
		計	男	女	計	男	女	計	男	女	計	男	女		
県 計	4,691	1,106	537	569	1,106	537	569	1,280	694	586	1,183	627	556	10	6
市 部 計	4,425	1,023	497	526	1,007	488	519	1,234	667	567	1,145	609	536	10	6
郡 部 計	266	83	40	43	99	49	50	46	27	19	38	18	20	0	0
大 分 市	1,746	363	180	183	313	143	170	562	309	253	503	286	217	2	3
別 府 市	610	164	72	92	155	79	76	127	69	58	161	89	72	3	0
中 津 市	331	39	22	17	59	29	30	109	56	53	120	61	59	2	2
日 田 市	220	41	23	18	25	13	12	84	48	36	70	28	42	0	0
佐 伯 市	216	37	14	23	61	27	34	65	30	35	53	24	29	0	0
臼 杵 市	174	69	38	31	56	27	29	32	19	13	16	7	9	1	0
津 久 見 市	68	14	5	9	35	17	18	9	7	2	10	7	3	0	0
竹 田 市	102	17	10	7	27	13	14	26	11	15	32	10	22	0	0
豊 後 高 田 市	113	27	13	14	29	15	14	36	16	20	21	8	13	0	0
杵 築 市	159	46	24	22	67	34	33	18	9	9	28	19	9	0	0
宇 佐 市	224	66	31	35	64	31	33	57	34	23	36	18	18	1	0
豊 後 大 野 市	131	55	23	32	27	13	14	28	9	19	21	12	9	0	0
由 布 市	198	63	31	32	59	33	26	48	27	21	27	13	14	1	0
国 東 市	133	22	11	11	30	14	16	33	23	10	47	27	20	0	1
東 国 東 郡	7	0	0	0	3	1	2	3	1	2	1	1	0	0	0
姫 島 村	7	0	0	0	3	1	2	3	1	2	1	1	0	0	0
速 見 郡	136	58	27	31	43	24	19	16	11	5	19	9	10	0	0
日 出 町	136	58	27	31	43	24	19	16	11	5	19	9	10	0	0
玖 珠 郡	123	25	13	12	53	24	29	27	15	12	18	8	10	0	0
九 重 町	46	13	7	6	15	4	11	11	5	6	7	3	4	0	0
玖 珠 町	77	12	6	6	38	20	18	16	10	6	11	5	6	0	0

## 県内市町村間の転入者と転出者

平成22年12月分

市町村	大分	別府	中津	日田	佐伯	臼杵	津久見	竹田	豊後高田	杵築	宇佐	豊後大野	由布	国東	姫島	日出	九重	玖珠	転入計
大分市	**	83	5	17	38	33	22	14	7	26	22	23	34	6	-	19	2	12	363
別府市	88	**	8	2	5	3	1	3	-	13	7	1	14	2	-	14	-	3	164
中津市	7	6	**	-	-	1	1	-	4	3	14	-	1	-	-	1	-	1	39
日田市	9	1	12	**	-	2	-	-	2	2	1	-	-	-	-	-	1	11	41
佐伯市	15	3	-	-	**	6	3	5	-	1	1	-	3	-	-	-	-	-	37
臼杵市	47	6	-	-	3	**	8	2	-	-	1	1	-	-	-	1	-	-	69
津久見市	8	-	-	-	2	3	**	-	1	-	-	-	-	-	-	-	-	-	14
竹田市	9	2	-	-	3	-	-	**	-	-	-	1	1	-	-	-	-	1	17
豊後高田市	7	-	2	-	2	-	-	-	**	2	13	-	-	-	-	-	-	1	27
杵築市	6	15	6	-	1	1	-	-	-	**	3	-	-	10	-	4	-	-	46
宇佐市	17	3	17	-	-	3	-	1	14	3	**	-	-	5	-	2	1	-	66
豊後大野市	36	-	4	-	6	4	-	1	-	-	1	**	2	-	-	1	-	-	55
由布市	45	8	-	4	-	-	-	1	-	-	-	1	**	-	-	1	3	-	63
国東市	8	3	1	-	1	-	-	-	-	6	-	-	-	**	3	-	-	-	22
姫島村	-	-	-	-	-	-	-	-	-	-	-	-	-	-	**	-	-	-	0
日出町	10	23	4	-	-	-	-	-	1	11	1	-	-	7	-	**	1	-	58
九重町	-	2	-	-	-	-	-	-	-	-	-	-	2	-	-	-	**	9	13
玖珠町	1	-	-	2	-	-	-	-	-	-	-	-	2	-	-	-	7	**	12
転出計	313	155	59	25	61	56	35	27	29	67	64	27	59	30	3	43	15	38	1,106

市町村の全国ブロック別転入者と転出者

平成22年12月分

区分	転入者										転出者									
	総数	北海道	東北	関東	中部	近畿	中国	四国	九州	国外	総数	北海道	東北	関東	中部	近畿	中国	四国	九州	国外
県計	1,280	9	6	236	68	148	56	31	624	102	1,183	6	13	208	70	88	43	21	618	116
市部計	1,234	9	6	224	66	145	53	29	601	101	1,145	6	13	205	65	87	41	21	593	114
郡部計	46	0	0	12	2	3	3	2	23	1	38	0	0	3	5	1	2	0	25	2
大分市	562	5	3	106	28	70	13	22	283	32	503	3	9	100	13	38	19	11	260	50
別府市	127	0	2	26	8	12	7	2	55	15	161	1	3	29	13	11	5	5	60	34
中津市	109	2	1	11	7	18	3	1	65	1	120	0	0	23	5	14	2	0	74	2
日田市	84	0	0	12	1	3	2	0	59	7	70	0	1	6	6	4	1	2	43	7
佐伯市	65	0	0	15	1	9	6	1	28	5	53	0	0	9	5	4	7	1	26	1
臼杵市	32	0	0	16	3	5	1	0	4	3	16	1	0	2	2	3	2	0	5	1
津久見市	9	0	0	2	1	1	0	0	5	0	10	0	0	5	0	2	0	0	3	0
竹田市	26	0	0	6	1	5	4	0	5	5	32	0	0	4	1	1	0	0	25	1
豊後高田市	36	2	0	7	5	3	3	0	7	9	21	0	0	2	5	3	0	0	7	4
杵築市	18	0	0	1	1	1	3	0	10	2	28	0	0	6	1	1	1	0	16	3
宇佐市	57	0	0	7	4	7	4	0	27	8	36	1	0	2	6	1	1	0	19	6
豊後大野市	28	0	0	4	3	1	3	2	9	6	21	0	0	6	3	2	0	1	6	3
由布市	48	0	0	6	1	8	0	1	27	5	27	0	0	2	5	1	0	0	18	1
国東市	33	0	0	5	2	2	4	0	17	3	47	0	0	9	0	2	3	1	31	1
東国東郡	3	0	0	1	0	0	1	0	1	0	1	0	0	0	0	0	0	0	1	0
姫島村	3	0	0	1	0	0	1	0	1	0	1	0	0	0	0	0	0	0	1	0
速見郡	16	0	0	6	0	1	1	1	6	1	19	0	0	3	1	1	1	0	12	1
日出町	16	0	0	6	0	1	1	1	6	1	19	0	0	3	1	1	1	0	12	1
玖珠郡	27	0	0	5	2	2	1	1	16	0	18	0	0	0	4	0	1	0	12	1
九重町	11	0	0	1	1	1	0	1	7	0	7	0	0	0	1	0	1	0	5	0
玖珠町	16	0	0	4	1	1	1	0	9	0	11	0	0	0	3	0	0	0	7	1