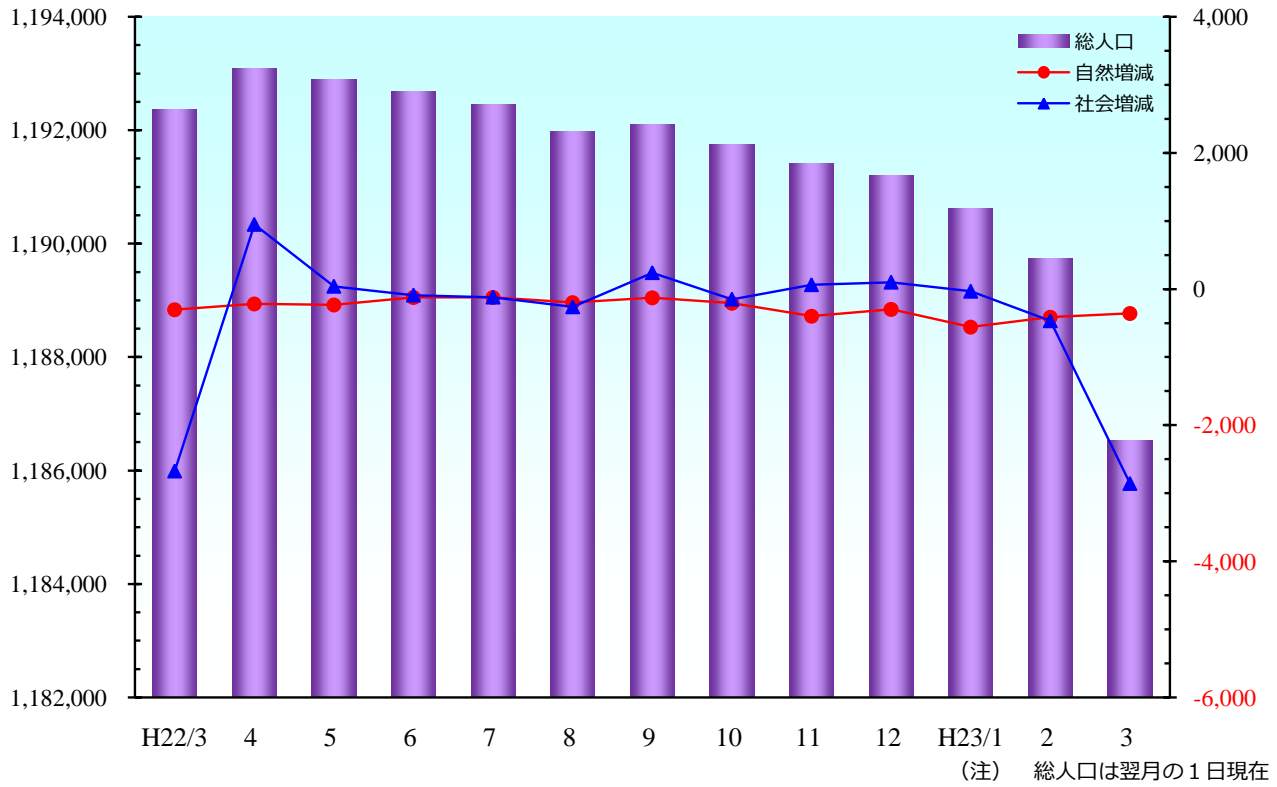


## 大分県の人口、人口動態の推移

総人口



単位：人、世帯

動態統計 実績月	静態統計 年月日	総人口	前1ヵ月間の人口動態							世帯数
			人口増減	自然動態			社会動態			
				出生	死亡	自然増減	転入	転出	社会増減	
H22/3	H22.4.1	1,192,359	-2,978	895	1,200	-305	7,704	10,377	-2,673	489,506
4	H22.5.1	1,193,091	732	838	1,056	-218	6,918	5,968	950	491,437
5	H22.6.1	1,192,897	-194	820	1,055	-235	2,456	2,415	41	491,697
6	H22.7.1	1,192,684	-213	863	987	-124	2,428	2,517	-89	491,745
7	H22.8.1	1,192,443	-241	894	1,017	-123	2,802	2,920	-118	491,889
8	H22.9.1	1,191,982	-461	856	1,056	-200	2,921	3,182	-261	491,847
9	H22.10.1	1,192,097	115	835	961	-126	3,143	2,902	241	492,467
10	H22.11.1	1,191,740	-357	816	1,024	-208	2,518	2,667	-149	492,480
11	H22.12.1	1,191,407	-333	876	1,273	-397	2,188	2,124	64	492,559
12	H23.1.1	1,191,208	-199	825	1,125	-300	2,396	2,295	101	492,599
H23/1	H23.2.1	1,190,617	-591	881	1,440	-559	2,202	2,234	-32	492,471
2	H23.3.1	1,189,738	-879	794	1,207	-413	2,247	2,713	-466	492,214
3	H23.4.1	1,186,524	-3,214	869	1,227	-358	7,054	9,910	-2,856	492,310
この1年間の計			-5,835	10,167	13,428	-3,261	39,273	41,847	-2,574	—

## 大分県の市町村別人口と世帯

平成23年4月1日現在

区分	《 総 数 》									《 男 》					《 女 》				
	世帯数	人口	増減	出生	死亡	増減	転入	転出	増減	人口	出生	死亡	転入	転出	人口	出生	死亡	転入	転出
県計	492,310	1,186,524	-3,214	869	1,227	-358	7,054	9,910	-2,856	559,026	453	616	3,741	5,326	627,498	416	611	3,313	4,584
市部計	470,587	1,128,905	-3,049	831	1,156	-325	6,673	9,397	-2,724	531,777	431	579	3,548	5,034	597,128	400	577	3,125	4,363
郡部計	21,723	57,619	-165	38	71	-33	381	513	-132	27,249	22	37	193	292	30,370	16	34	188	221
大分市	199,315	471,201	-1,203	369	332	37	2,919	4,159	-1,240	226,067	186	157	1,587	2,281	245,134	183	175	1,332	1,878
別府市	57,420	125,060	-249	85	128	-43	1,015	1,221	-206	56,525	45	69	494	643	68,535	40	59	521	578
中津市	34,491	83,316	-135	78	89	-11	543	667	-124	39,403	38	48	302	361	43,913	40	41	241	306
日田市	25,580	70,017	-339	60	92	-32	359	666	-307	32,893	30	50	193	348	37,124	30	42	166	318
佐伯市	31,312	75,787	-226	52	93	-41	268	453	-185	34,780	29	45	137	222	41,007	23	48	131	231
臼杵市	15,774	41,027	-125	27	63	-36	172	261	-89	19,215	21	33	101	144	21,812	6	30	71	117
津久見市	8,256	19,416	-39	12	22	-10	79	108	-29	9,023	6	10	41	55	10,393	6	12	38	53
竹田市	9,893	23,941	-70	12	50	-38	124	156	-32	11,111	6	24	67	82	12,830	6	26	57	74
豊後高田市	9,743	23,478	-27	13	32	-19	120	128	-8	10,949	6	14	65	63	12,529	7	18	55	65
杵築市	13,548	32,046	-155	11	41	-30	164	289	-125	15,542	10	19	95	160	16,504	1	22	69	129
宇佐市	23,399	58,411	-133	42	58	-16	310	427	-117	27,048	18	28	174	214	31,363	24	30	136	213
豊後大野市	15,109	38,725	-163	23	64	-41	169	291	-122	17,807	13	36	83	158	20,918	10	28	86	133
由布市	13,161	34,684	-109	32	46	-14	261	356	-95	16,282	15	21	110	179	18,402	17	25	151	177
国東市	13,586	31,796	-76	15	46	-31	170	215	-45	15,132	8	25	99	124	16,664	7	21	71	91
東国東郡	921	2,156	-11	1	3	-2	1	10	-9	1,010	1	2	1	3	1,146	0	1	0	7
姫島村	921	2,156	-11	1	3	-2	1	10	-9	1,010	1	2	1	3	1,146	0	1	0	7
速見郡	11,018	28,309	-9	21	37	-16	212	205	7	13,428	15	17	106	115	14,881	6	20	106	90
日出町	11,018	28,309	-9	21	37	-16	212	205	7	13,428	15	17	106	115	14,881	6	20	106	90
玖珠郡	9,784	27,154	-145	16	31	-15	168	298	-130	12,811	6	18	86	174	14,343	10	13	82	124
九重町	3,605	10,317	-32	6	16	-10	38	60	-22	4,840	3	8	18	33	5,477	3	8	20	27
玖珠町	6,179	16,837	-113	10	15	-5	130	238	-108	7,971	3	10	68	141	8,866	7	5	62	97

## 市町村別の県内移動と県外移動

平成23年3月分

区分	移動数	《 県 内 》						《 県 外 》						不 明	
		【 転 入 】			【 転 出 】			【 転 入 】			【 転 出 】			【 転 入 】	【 転 出 】
		計	男	女	計	男	女	計	男	女	計	男	女		
県 計	16,964	3,144	1,658	1,486	3,144	1,658	1,486	3,889	2,066	1,823	6,728	3,639	3,089	21	38
市 部 計	16,070	2,916	1,553	1,363	2,918	1,537	1,381	3,736	1,978	1,758	6,441	3,468	2,973	21	38
郡 部 計	894	228	105	123	226	121	105	153	88	65	287	171	116	0	0
大 分 市	7,078	1,101	586	515	832	461	371	1,806	992	814	3,324	1,819	1,505	12	3
別 府 市	2,236	398	184	214	343	171	172	612	306	306	853	451	402	5	25
中 津 市	1,210	193	103	90	227	126	101	349	198	151	440	235	205	1	0
日 田 市	1,025	157	88	69	199	101	98	201	104	97	467	247	220	1	0
佐 伯 市	721	146	88	58	204	96	108	121	48	73	249	126	123	1	0
臼 杵 市	433	100	55	45	108	48	60	72	46	26	153	96	57	0	0
津 久 見 市	187	48	25	23	60	32	28	31	16	15	48	23	25	0	0
竹 田 市	280	86	47	39	99	53	46	38	20	18	57	29	28	0	0
豊 後 高 田 市	248	75	47	28	63	33	30	45	18	27	64	29	35	0	1
杵 築 市	453	113	68	45	157	86	71	51	27	24	131	73	58	0	1
宇 佐 市	737	174	95	79	185	97	88	136	79	57	236	113	123	0	6
豊 後 大 野 市	460	95	49	46	162	91	71	74	34	40	129	67	62	0	0
由 布 市	617	119	54	65	162	80	82	141	55	86	192	98	94	1	2
国 東 市	385	111	64	47	117	62	55	59	35	24	98	62	36	0	0
東 国 東 郡	11	0	0	0	6	2	4	1	1	0	4	1	3	0	0
姫 島 村	11	0	0	0	6	2	4	1	1	0	4	1	3	0	0
速 見 郡	417	143	67	76	111	59	52	69	39	30	94	56	38	0	0
日 出 町	417	143	67	76	111	59	52	69	39	30	94	56	38	0	0
玖 珠 郡	466	85	38	47	109	60	49	83	48	35	189	114	75	0	0
九 重 町	98	18	8	10	39	18	21	20	10	10	21	15	6	0	0
玖 珠 町	368	67	30	37	70	42	28	63	38	25	168	99	69	0	0

## 県内市町村間の転入者と転出者

平成23年3月分

市町村	大分	別府	中津	日田	佐伯	臼杵	津久見	竹田	豊後高田	杵築	宇佐	豊後大野	由布	国東	姫島	日出	九重	玖珠	転入計
大分市	**	195	114	109	125	62	28	53	16	46	65	92	74	38	3	40	14	27	1,101
別府市	142	**	18	29	26	3	10	12	12	26	11	15	26	33	-	26	1	8	398
中津市	69	16	**	24	13	2	-	-	8	6	34	3	10	-	1	4	-	3	193
日田市	85	4	15	**	3	1	-	8	-	8	7	4	6	2	-	-	6	8	157
佐伯市	80	19	4	3	**	6	7	-	-	4	2	5	6	4	-	4	-	2	146
臼杵市	50	6	1	-	10	**	10	-	-	-	1	4	10	4	-	-	-	4	100
津久見市	20	2	-	-	2	15	**	2	-	2	-	1	3	1	-	-	-	-	48
竹田市	47	2	5	-	-	4	1	**	-	4	1	15	1	1	-	4	1	-	86
豊後高田市	26	4	7	1	1	-	-	2	**	4	25	1	2	1	-	-	-	1	75
杵築市	32	14	4	-	3	1	1	1	-	**	5	7	9	12	-	22	-	2	113
宇佐市	55	10	43	2	1	2	-	4	22	9	**	6	2	10	-	3	-	5	174
豊後大野市	37	5	-	6	10	6	1	14	1	2	8	**	3	1	-	1	-	-	95
由布市	64	12	7	2	7	3	2	3	2	1	4	4	**	-	-	1	3	4	119
国東市	36	18	7	-	-	3	-	-	2	23	8	2	4	**	2	6	-	-	111
姫島村	-	-	-	-	-	-	-	-	-	-	-	-	-	-	**	-	-	-	0
日出町	56	31	-	5	3	-	-	-	-	20	13	2	2	10	-	**	-	1	143
九重町	6	-	1	3	-	-	-	-	-	-	1	-	2	-	-	-	**	5	18
玖珠町	27	5	1	15	-	-	-	-	-	2	-	1	2	-	-	-	14	**	67
転出計	832	343	227	199	204	108	60	99	63	157	185	162	162	117	6	111	39	70	3,144

市町村の全国ブロック別転入者と転出者

平成23年3月分

区分	転入者										転出者									
	総数	北海道	東北	関東	中部	近畿	中国	四国	九州	国外	総数	北海道	東北	関東	中部	近畿	中国	四国	九州	国外
県計	3,889	16	41	575	194	401	264	86	2,088	224	6,728	28	24	1,386	380	824	392	144	3,327	223
市部計	3,736	16	41	554	171	387	259	83	2,009	216	6,441	27	24	1,338	344	800	374	140	3,177	217
郡部計	153	0	0	21	23	14	5	3	79	8	287	1	0	48	36	24	18	4	150	6
大分市	1,806	9	27	302	81	177	118	40	977	75	3,324	14	14	786	146	379	188	79	1,630	88
別府市	612	5	2	75	37	69	35	16	279	94	853	2	7	155	47	108	32	19	397	86
中津市	349	0	4	32	16	36	19	3	228	11	440	0	1	68	21	61	30	0	259	0
日田市	201	1	2	13	6	16	18	3	142	0	467	1	0	84	27	46	20	2	276	11
佐伯市	121	0	4	16	8	6	14	9	61	3	249	0	0	43	13	44	22	5	121	1
臼杵市	72	0	1	11	4	14	4	4	34	0	153	1	0	51	15	19	6	3	46	12
津久見市	31	0	0	12	3	2	1	1	10	2	48	0	0	9	3	6	2	1	25	2
竹田市	38	0	0	7	1	8	2	0	17	3	57	0	0	10	6	4	3	0	33	1
豊後高田市	45	0	0	3	0	6	8	1	18	9	64	1	0	8	6	8	8	1	28	4
杵築市	51	1	0	15	1	6	5	0	20	3	131	0	0	28	4	28	8	1	61	1
宇佐市	136	0	0	20	2	21	12	1	75	5	236	8	0	35	22	41	23	8	95	4
豊後大野市	74	0	1	14	4	11	8	0	36	0	129	0	1	17	12	18	11	2	66	2
由布市	141	0	0	26	4	8	8	4	85	6	192	0	0	26	15	23	13	17	94	4
国東市	59	0	0	8	4	7	7	1	27	5	98	0	1	18	7	15	8	2	46	1
東国東郡	1	0	0	1	0	0	0	0	0	0	4	0	0	0	0	0	0	0	4	0
姫島村	1	0	0	1	0	0	0	0	0	0	4	0	0	0	0	0	0	0	4	0
速見郡	69	0	0	13	9	3	5	3	33	3	94	0	0	18	10	14	3	4	39	6
日出町	69	0	0	13	9	3	5	3	33	3	94	0	0	18	10	14	3	4	39	6
玖珠郡	83	0	0	7	14	11	0	0	46	5	189	1	0	30	26	10	15	0	107	0
九重町	20	0	0	2	1	3	0	0	14	0	21	0	0	4	2	1	1	0	13	0
玖珠町	63	0	0	5	13	8	0	0	32	5	168	1	0	26	24	9	14	0	94	0