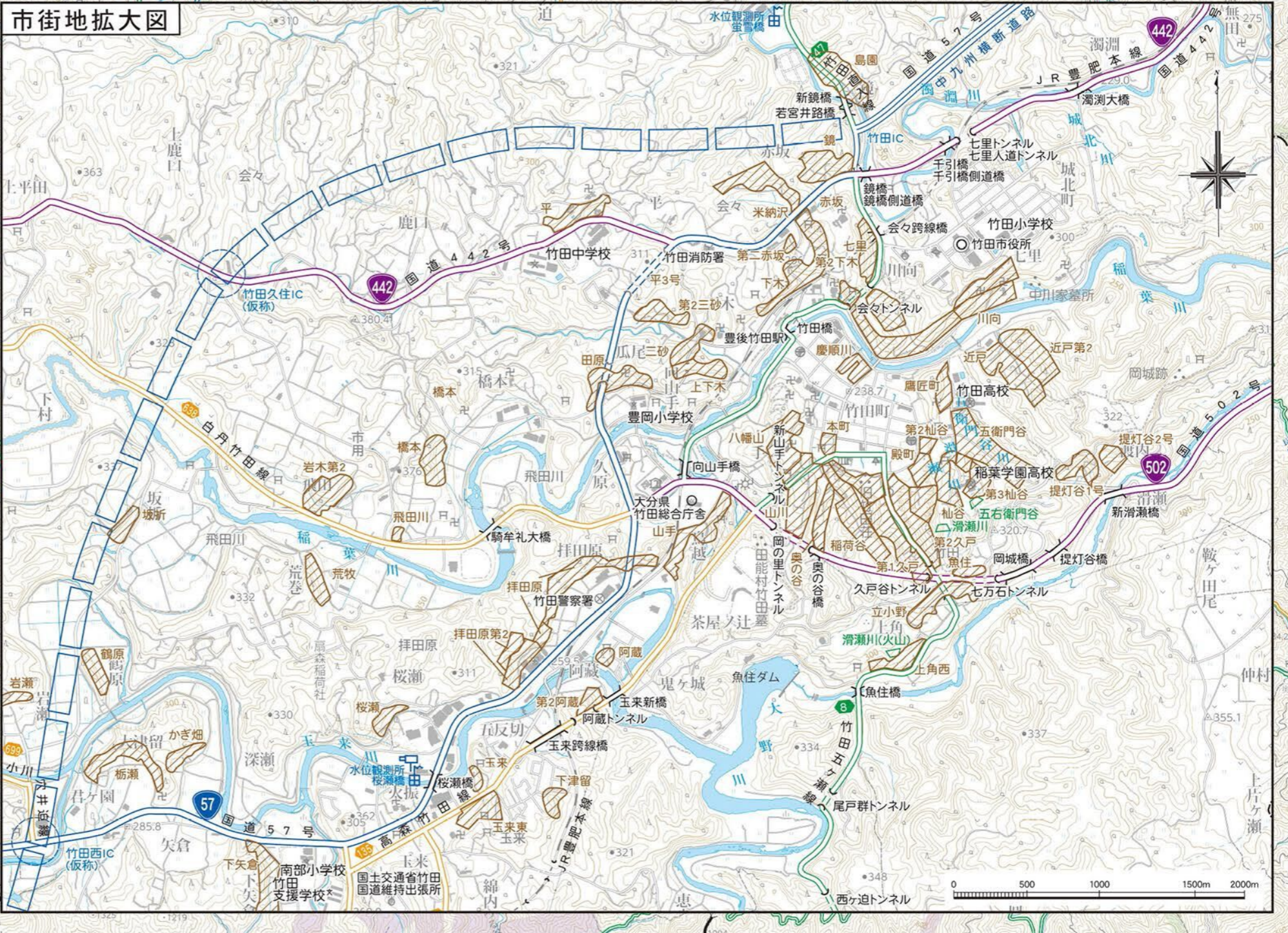




一般県道			
1	笹倉久住線	新稲葉橋	34.5 9.0
2	"	家古屋橋	28.0 6.5
3	"	丸山橋	32.0 10.5
4	"	神馬橋	17.0 8.5
5	"	神馬の橋太郎	71.0 3.5
6	"	下の橋	12.5 11.0
1	高森竹田線	秋桜橋	91.0 11.0
2	"	馬背野陸橋	12.5 6.5
3	"	音羽根陸橋	10.2 6.8
4	"	玉来跨線橋	116.0 13.0
5	"	玉来新橋	78.0 13.0
1	朝地直入線	河鹿橋	29.0 8.8
1	牧口徳田竹田線	十角橋	24.0 7.0
2	"	広瀬橋	56.3 11.0
1	久住高原津原線	四ッ口跨道橋	20.0 10.1
1	白丹竹田線	芋迫橋	10.5 7.6
2	"	鎌倉橋	13.6 6.0
3	"	阿鹿野大橋	276.0 11.0
4	"	新金市橋	22.0 11.0
5	"(旧道)	金市橋	15.2 5.5
6	"	松尾大橋	53.0 11.0
7	"	相津路橋	43.9 8.2
8	"	車橋	30.8 7.0
9	"	騎牟礼大橋	65.0 11.0
1	神原玉来線	神原橋	17.0 5.2
2	"	山ノ神橋	18.7 2.9
3	"	田井橋	4.0 5.5
4	"	入田橋	49.0 7.0
5	"	中尾橋	45.1 10.0
1	穴井迫茨線	産開橋	61.7 6.5
2	"	政所橋	30.0 10.0
3	"	膝渡橋	11.2 9.0
4	"	桜橋	90.0 13.9
1	阿蘇くじゅう公園線	新倉処橋	34.0 7.0
2	"	新本堂川橋	11.0 12.0
3	"	本堂川橋	20.0 6.0
1	九重野茨線	小川橋	19.2 7.5
2	"	合ヶ瀬大橋	213.7 6.5
3	"	床版橋	5.0 9.0
4	"	岩戸大橋	172.0 12.5
1	小川穴井迫線	浦久保橋	12.2 5.0
2	"	前河橋	30.5 4.0
3	"	歳神橋	14.0 5.5
4	"	中島橋	43.2 5.0

49017	山手	49685	魚住
49018	五衛門谷	49686	魚住
49033	桑衛門畑	49687	拝田原第2
49049	稲荷谷	49688	玉来東
49071	奥の谷	49689	中来
49072	本町	49695	第2 袖谷
49073	山手	49696	田原村
49084	下木	49697	今村
49125	殿町	49698	神馬
49134	飛田川	49699	添ヶ津留
49135	玉来	49741	横枕
49143	原山	49749	枈瀬
49149	深迫	49770	島園
49159	山脇	49771	妙見
49170	近戸	49772	赤坂
49171	提灯谷一	49775	坂折
49172	提灯谷二	49847	猿口
49173	柚柑子	49893	雉ヶ平
49186	荒牧	49968	鬼森
49187	三砂	49975	大津留
49188	八幡山	49984	薮菜
49217	御前湯	49985	穴井迫
49278	第2 三砂	49986	飛森
49279	第2 下木	49991	長小野
49304	阿蔵	50065	会々(干引)
49346	第1 久戸	50092	米納沢
49347	第2 久戸	50093	古園
49348	第2 阿蔵	50134	岩本
49349	立小野	50136	久保
49399	橋本	50153	第2 赤坂
49400	拝田原	50154	西ノ前
49401	鏡	50170	栗元
49402	山の神	50192	内園
49403	井手の上	50193	篠尾
49423	鷹匠町	50218	折立
49424	桜瀬	50251	河宇田
49425	平・平3号	50258	岩瀬
49426	天神	50259	小仲尾
49427	南稲葉	50265	岩木第2
49468	下矢倉	50305	上下木
49469	鑪畑	50306	次倉中央
49470	城後	50360	尾園
49508	袖谷	50366	第3 袖谷
49522	鶴原	50367	七里
49523	米納	50368	田原
49584	須崎	50369	渡瀬
49589	野鹿	50375	次倉中央2
49633	宮平		下津留
49656	近戸第2		吐合
49682	上角西		

地すべり防止区域表			
コードNo.	地区名	コードNo.	地区名
36	柄々	83	瀬の口



大分県竹田土木事務所