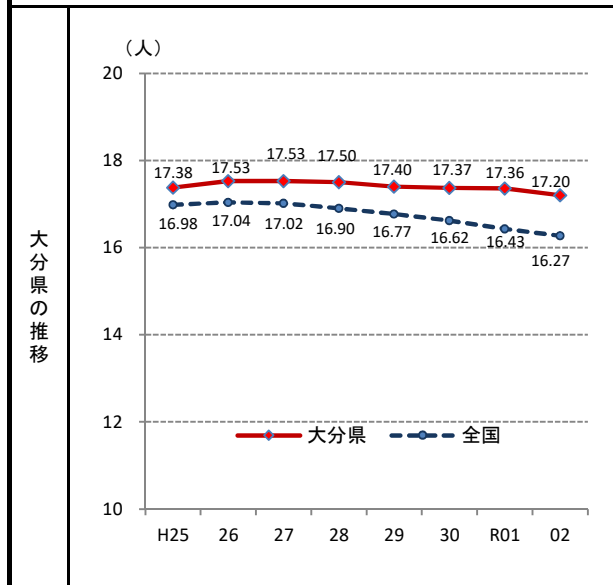
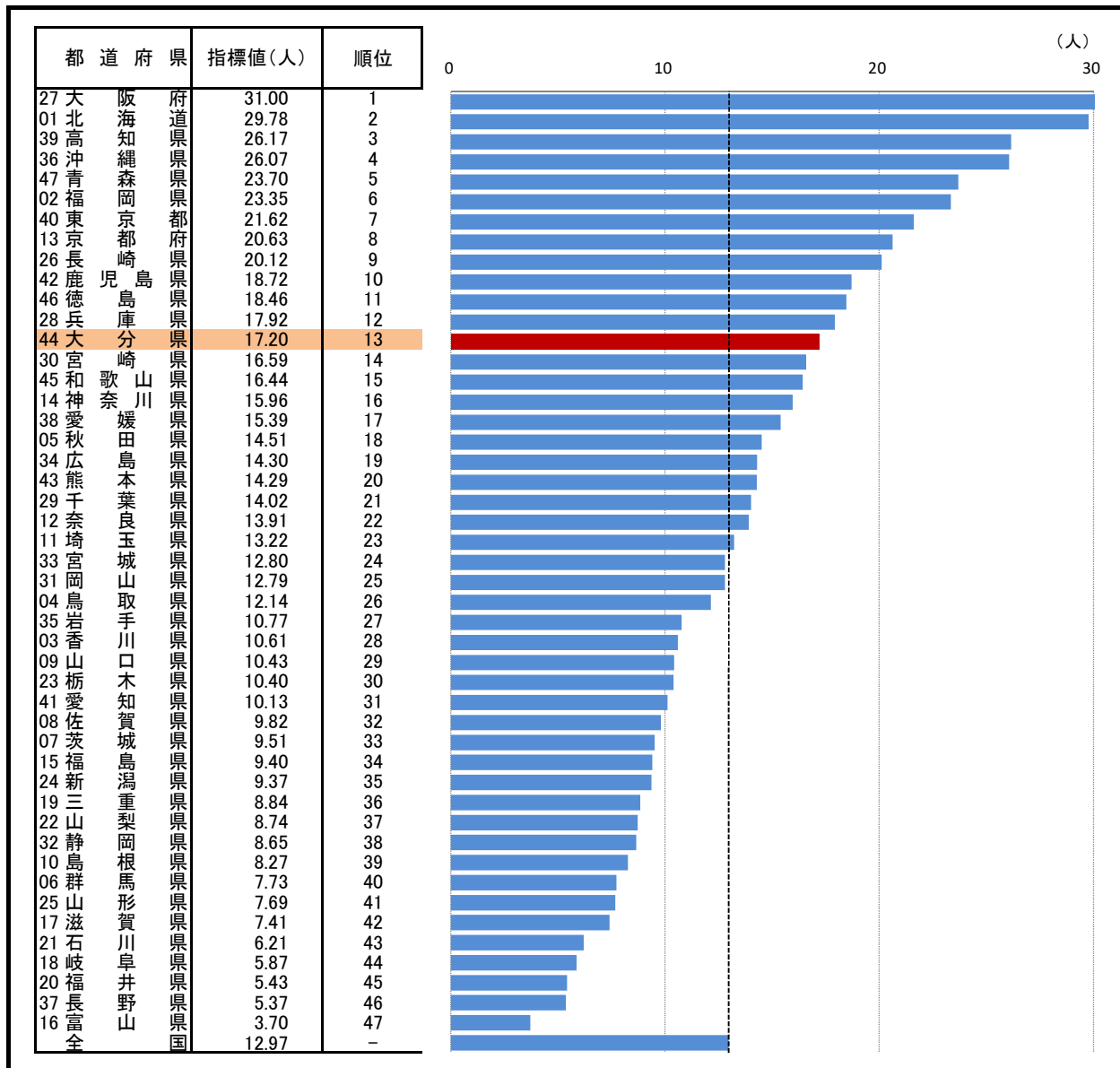


100. 生活保護被保護実人員(月平均人口千人あたり)

—令和2年度—



○ 概要  
大分県の令和2年度の生活保護被保護実人員(月平均人口千人あたり)は17.20人で、前年度から0.16人減少し、全国13位となっている。

○ 基礎データ(令和2年度) (人)

	大分県	全国
生活保護被保護実人員(月平均)	19,330	2,052,117

○ 資料出所: 厚生労働省「被保護者調査」  
 ○ 調査期日: 毎月末  
 ○ 調査周期: 毎月  
 ○ 生活保護: 生活保護法に基づく、国や自治体が経済的に困窮する国民に対して、健康で文化的な最低限度の生活を保障するため保護費を支給する制度  
 ○ 平成23年度以前は、厚生労働省「福祉行政報告例」による  
 ○ 指標計算式  
 分子: 月平均実人員、分母: 総人口

\* 順位は数値の大きい方からつけています。