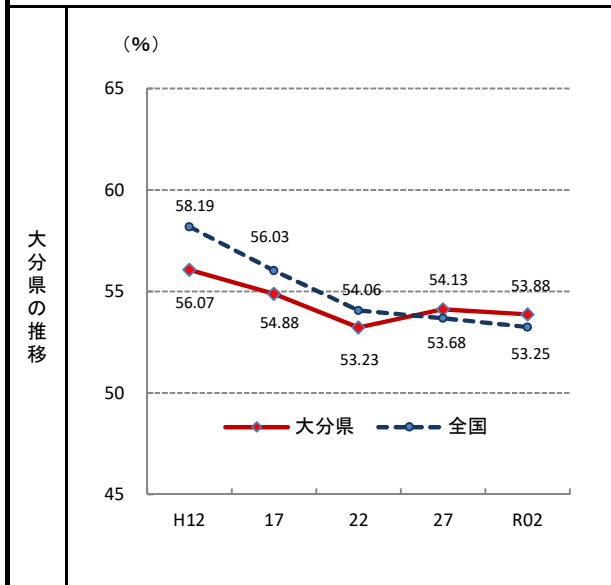
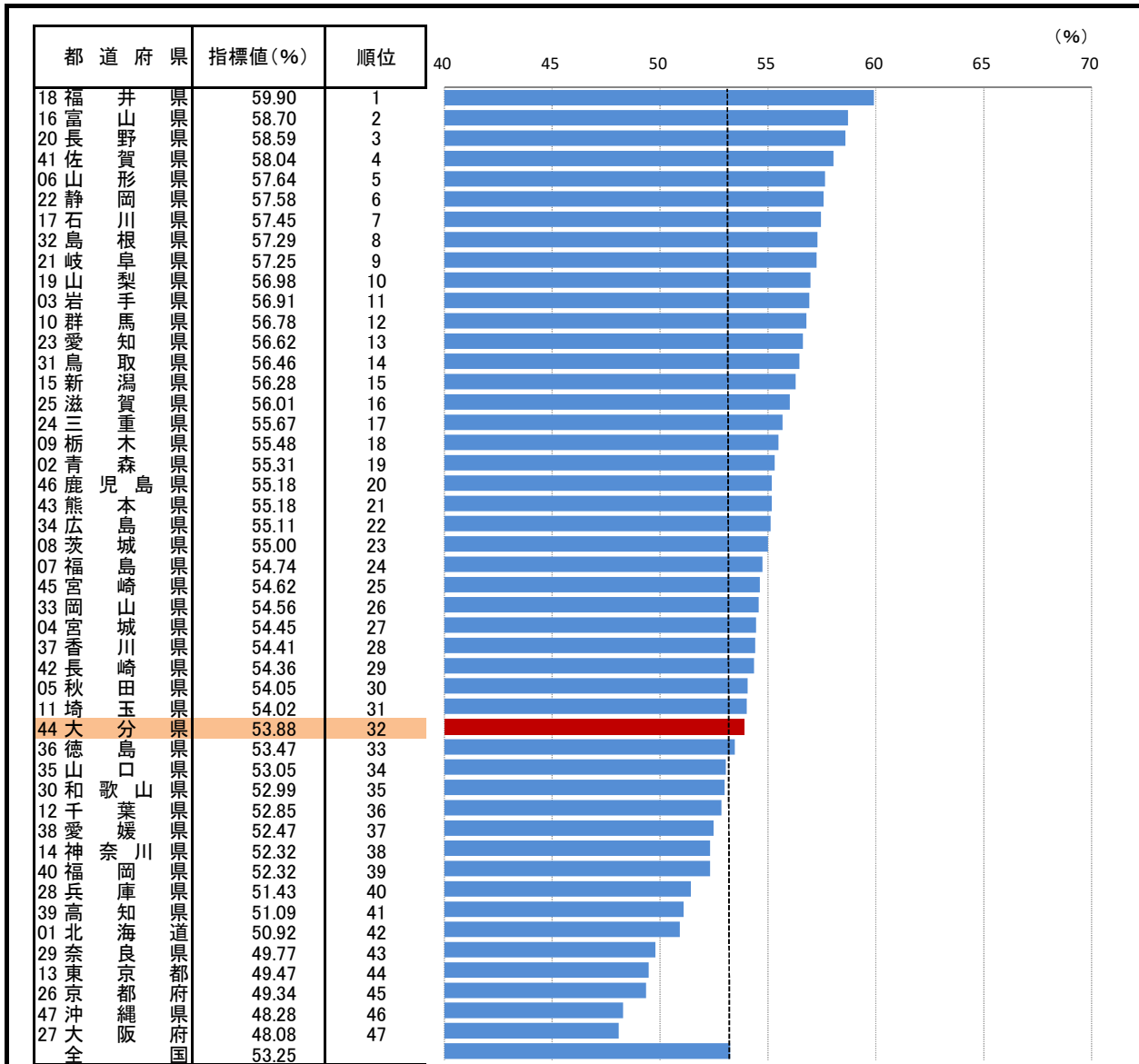


# 38. 就業率

— 令和2年 —



○ 概要  
大分県の令和2年の就業率は53.88%で、平成27年から0.25ポイント減少し、全国32位となっている。

○ 基礎データ(令和2年) (人)

	大分県	全国
就業者数	520,322	57,643,225

○ 参考指標(令和2年)

女性就業率	46.94 % (30位)
-------	---------------

○ 資料出所: 総務省「国勢調査」  
○ 調査期日: 令和2年10月1日  
○ 調査周期: 5年毎  
○ 就業率: 就業者数 ÷ 15歳以上人口  
女性就業率: 女性就業者数 ÷ 15歳以上女性人口  
※ 就業者総数には産業分類「分類不能」を含む

\* 順位は数値の大きい方からつけています。