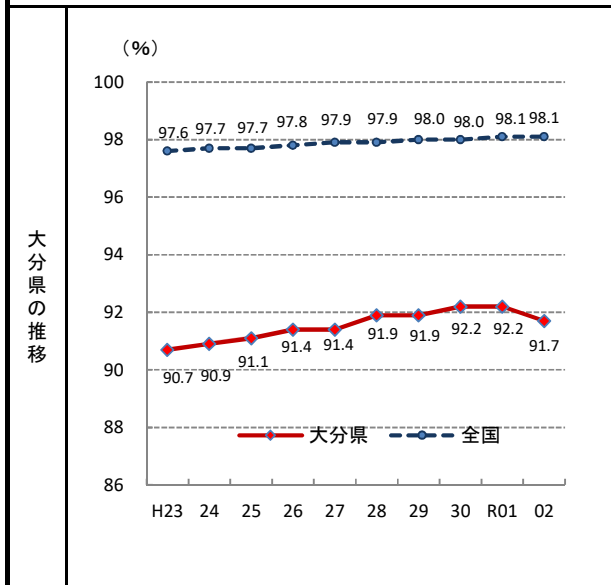
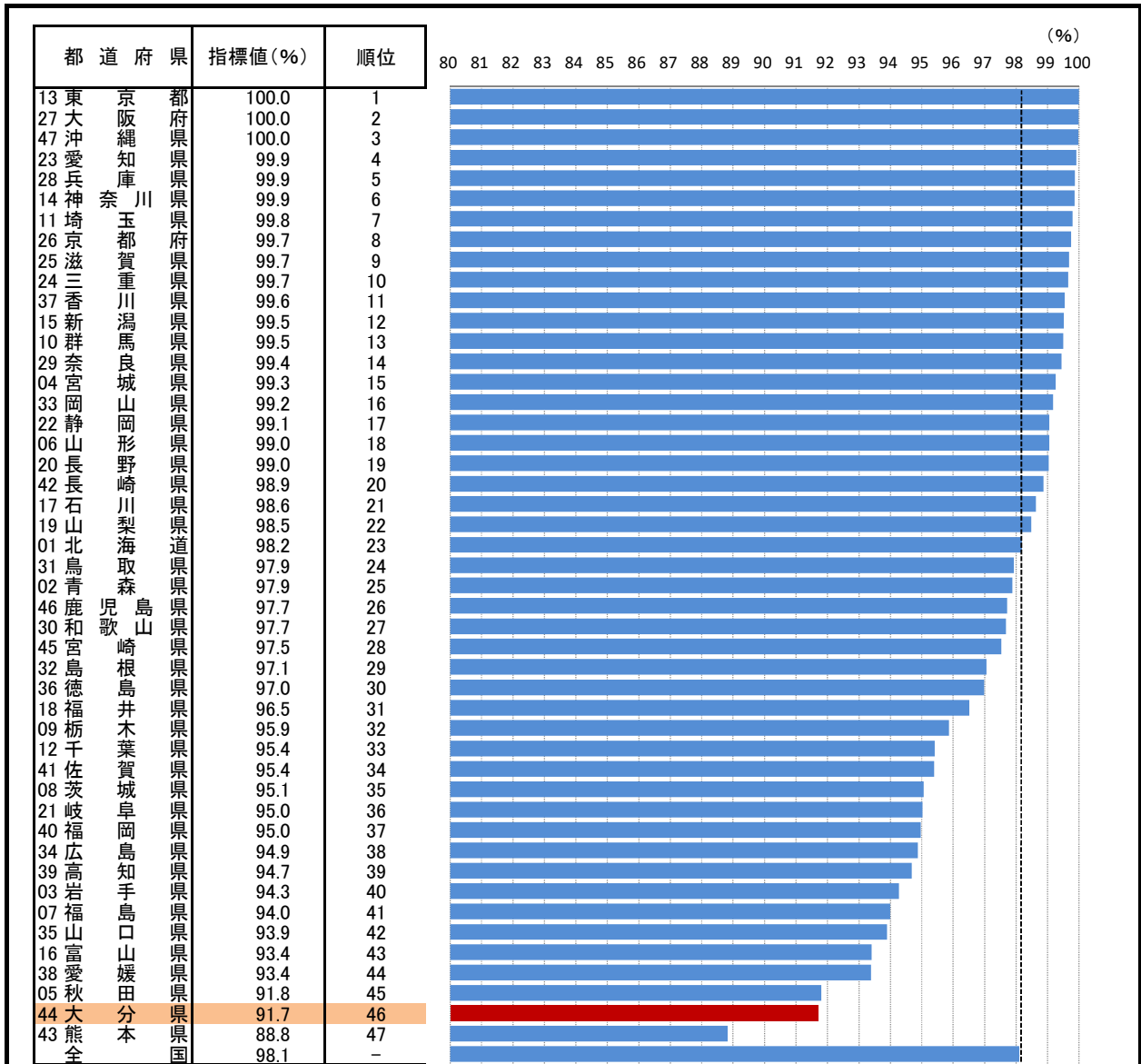


# 62. 水道普及率

— 令和2年度 —



○ 概要  
大分県の令和2年度の水道普及率は91.7%で、前年度より0.5%減少し、全国46位となっている。

○ 基礎データ(令和2年度) (人)

	大分県	全国
現在給水人口	1,025,223	123,393,469

○ 参考指標(令和2年度)

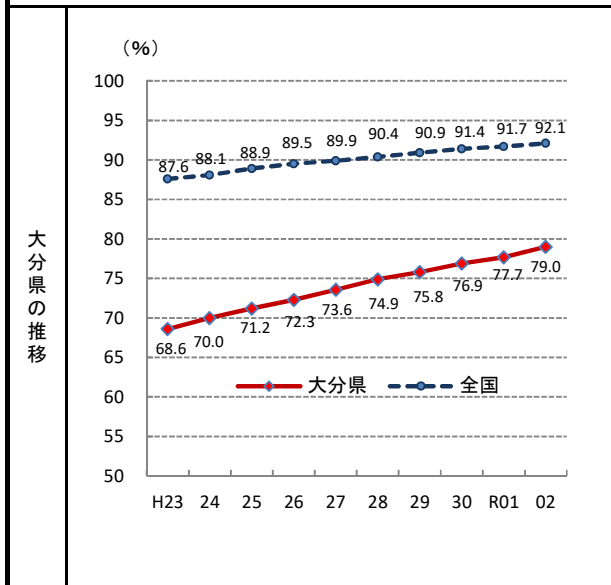
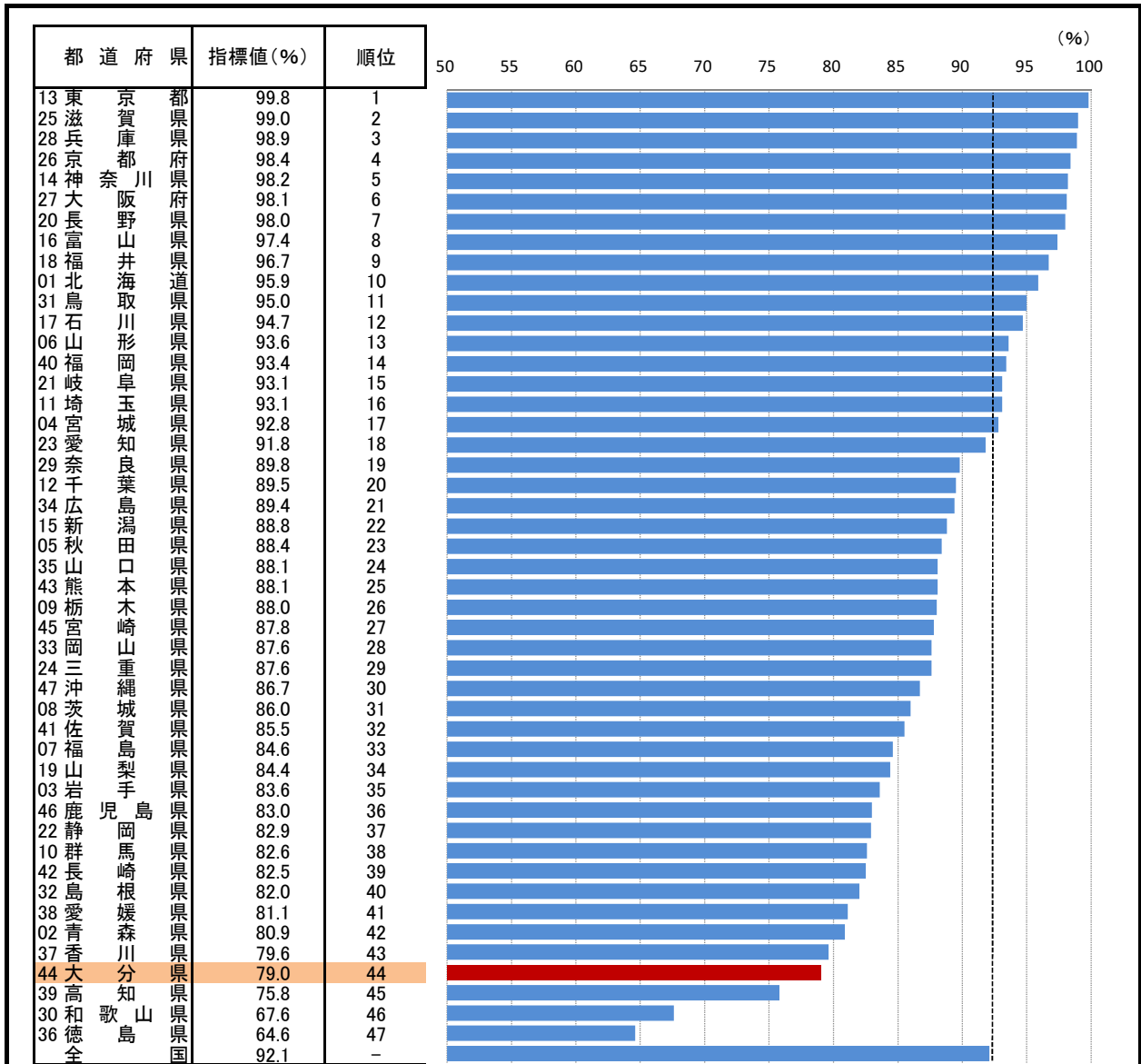
上水道給水人口	1,000,318 人(36位)
---------	------------------

○ 資料出所: 厚生労働省「水道の基本統計」  
 ○ 調査期日: 令和3年3月31日  
 ○ 調査周期: 毎年度  
 ○ 水道: 上水道、簡易水道、専用水道  
 ○ 水道普及率: 現在給水人口 ÷ 総人口

\* 順位は数値の大きい方からつけています。

# 63. 汚水処理人口普及率

—令和2年度—



○ 概要  
大分県の令和2年度末の汚水処理人口普及率は79.0%で、前年から1.3ポイント増加し、全国44位となっている。

参考

○ 基礎データ(令和2年度) (千人)

	大分県	全国
汚水処理人口	898	116,375

○ 参考指標(令和2年度)

水洗化率(水洗化人口)	90.9 % (37位)
-------------	--------------

資料出所: 環境省「一般廃棄物処理実態調査結果」

○ 資料出所: 国土交通省、農林水産省、環境省「令和2年度末の汚水処理人口普及率について」

○ 調査期日: 令和3年3月31日

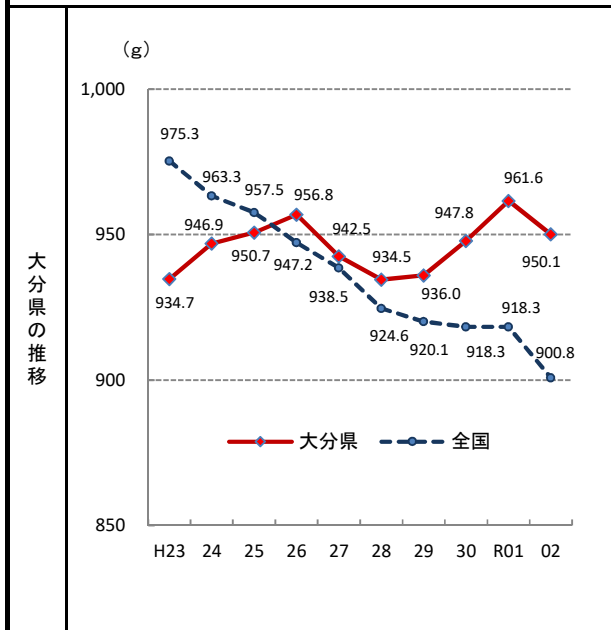
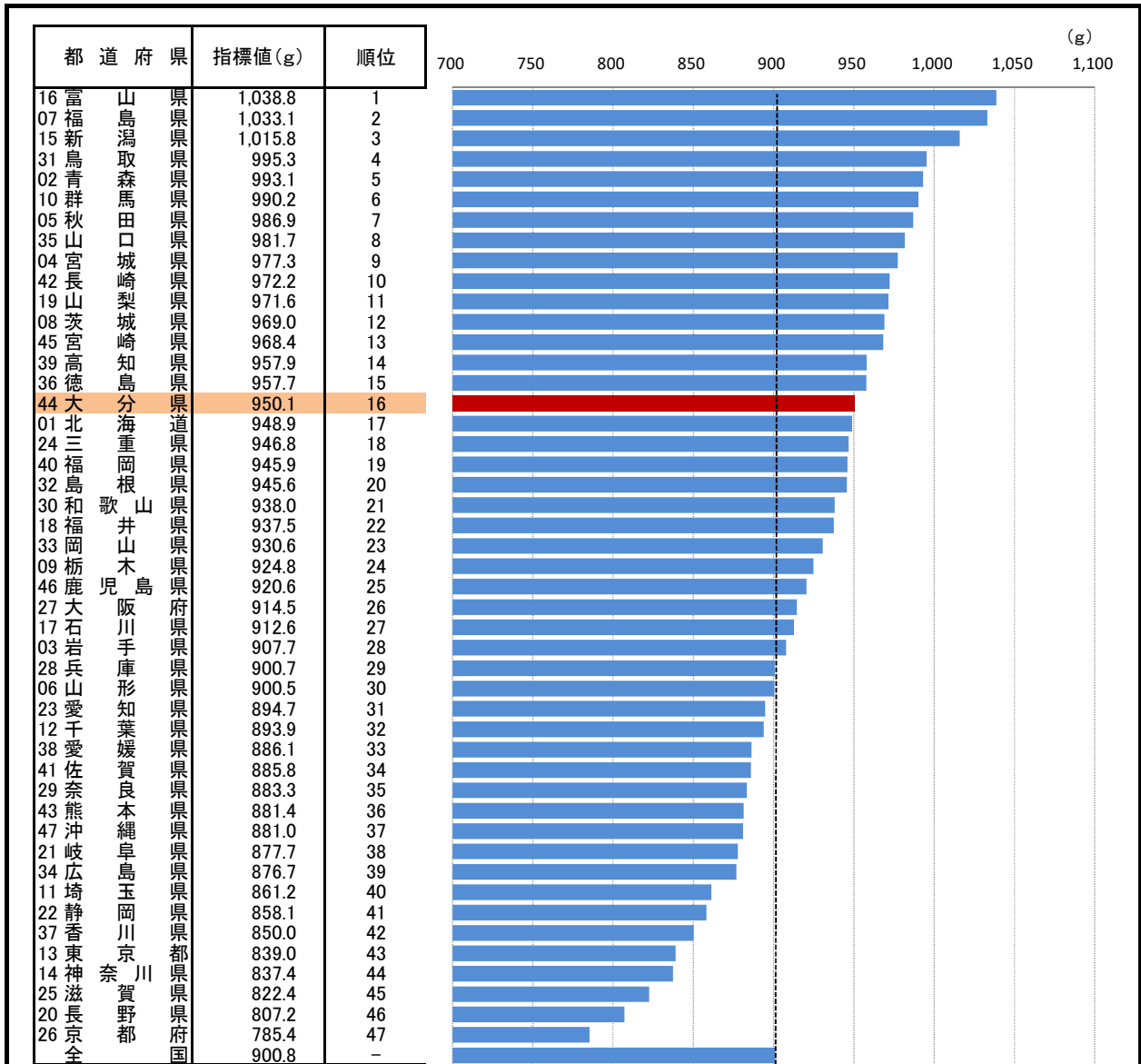
○ 調査周期: 毎年度

○ 汚水処理人口普及率: 下水道、農業集落排水施設等、コミュニティプラント及び合併処理浄化槽の利用人口を総人口で除した率

\* 順位は数値の大きい方からつけています。

# 64. 1日1人あたりごみ排出量

—令和2年度—



○ 概要  
大分県の令和2年度の1日1人あたりごみ排出量は950.1gで、前年度から11.5g減少し、全国16位となっている。

○ 基礎データ(令和2年度) (t)

	大分県	全国
ごみ総排出量	395,733	41,669,102

○ 参考指標(令和2年度)

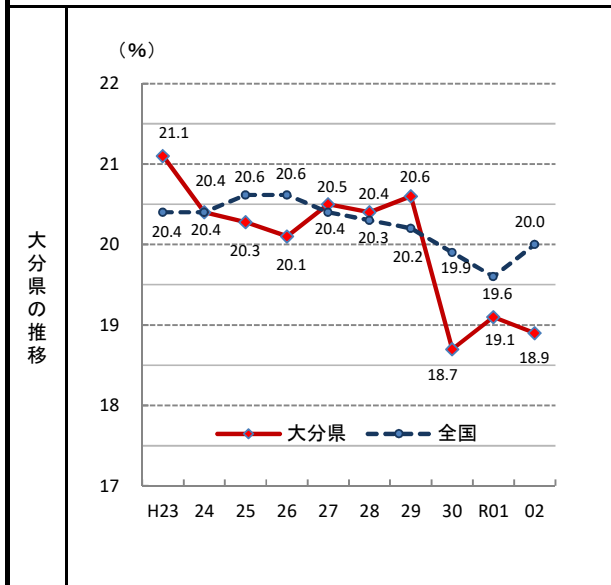
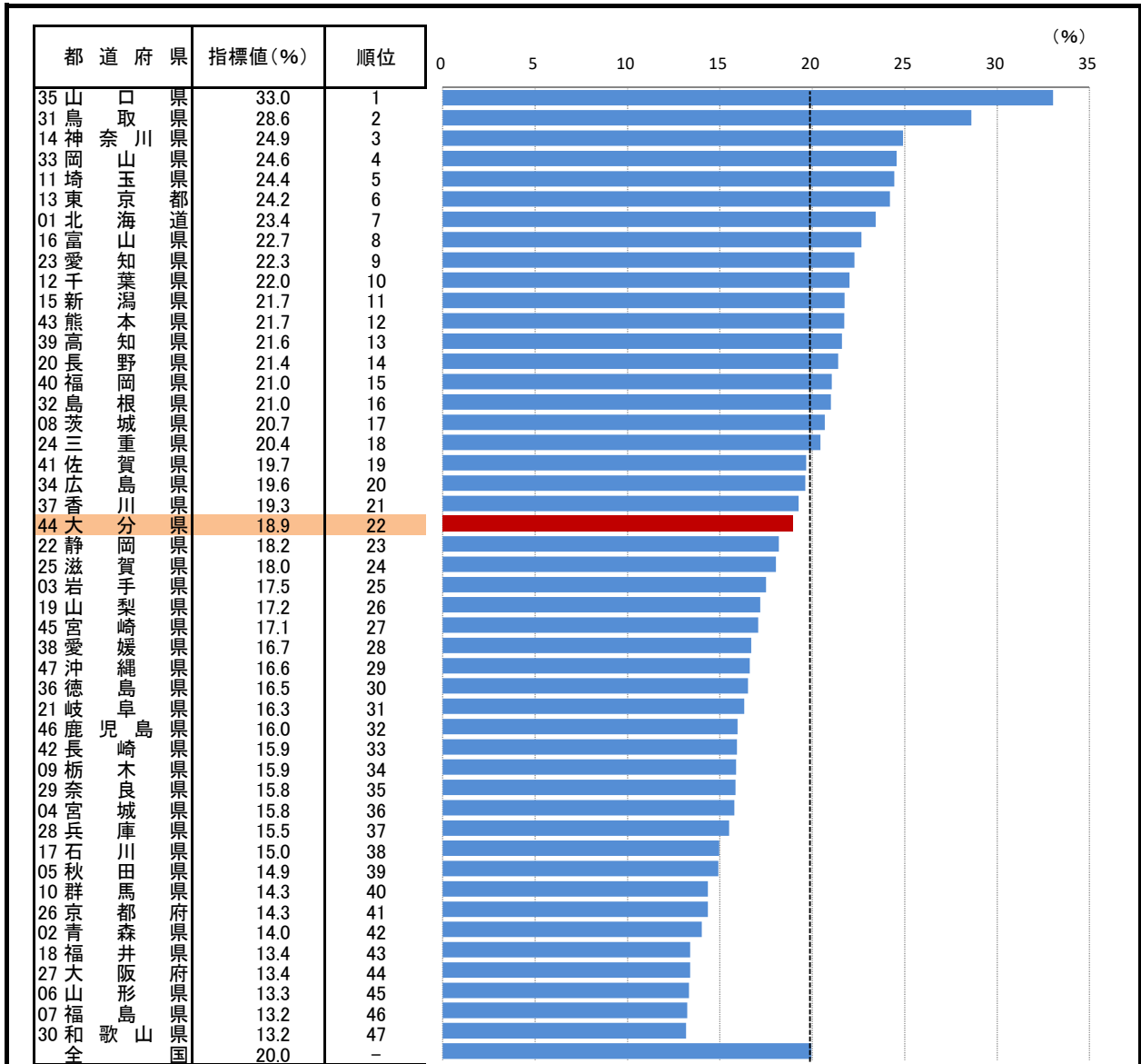
ごみの減量処理率	99.2% (27位)
----------	-------------

○ 資料出所: 環境省「一般廃棄物処理実態調査結果」  
 ○ 調査期日: 令和2年度  
 ○ 調査周期: 毎年度  
 ○ ごみ総排出量: 一般廃棄物(家庭等から排出される廃棄物で通常、ごみといわれている)の排出総量  
 ○ ごみの減量処理率: 処理・処分されたごみに対する焼却・破砕・資源化等の中間処理を行ったごみの割合

\* 順位は数値の大きい方からつけています。

# 65. リサイクル率

—令和2年度—



○ 概要  
大分県の令和2年度のリサイクル率は18.9%で、前年から0.2ポイント減少し、全国22位となっている。

○ 基礎データ(令和2年度) (t)

	大分県	全国
ごみ処理量	393,499	40,084,638

○ 資料出所: 環境省「一般廃棄物処理実態調査結果」  
○ 調査期日: 令和2年度  
○ 調査周期: 毎年度  
○ リサイクル率: 1年間のごみの総排出量に対し、資源として回収したものや、ごみ処理の過程で再資源化したものの占める割合

\* 順位は数値の大きい方からつけています。