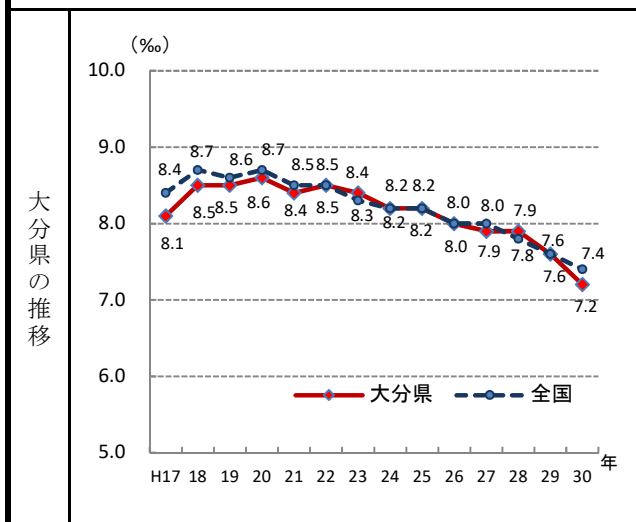
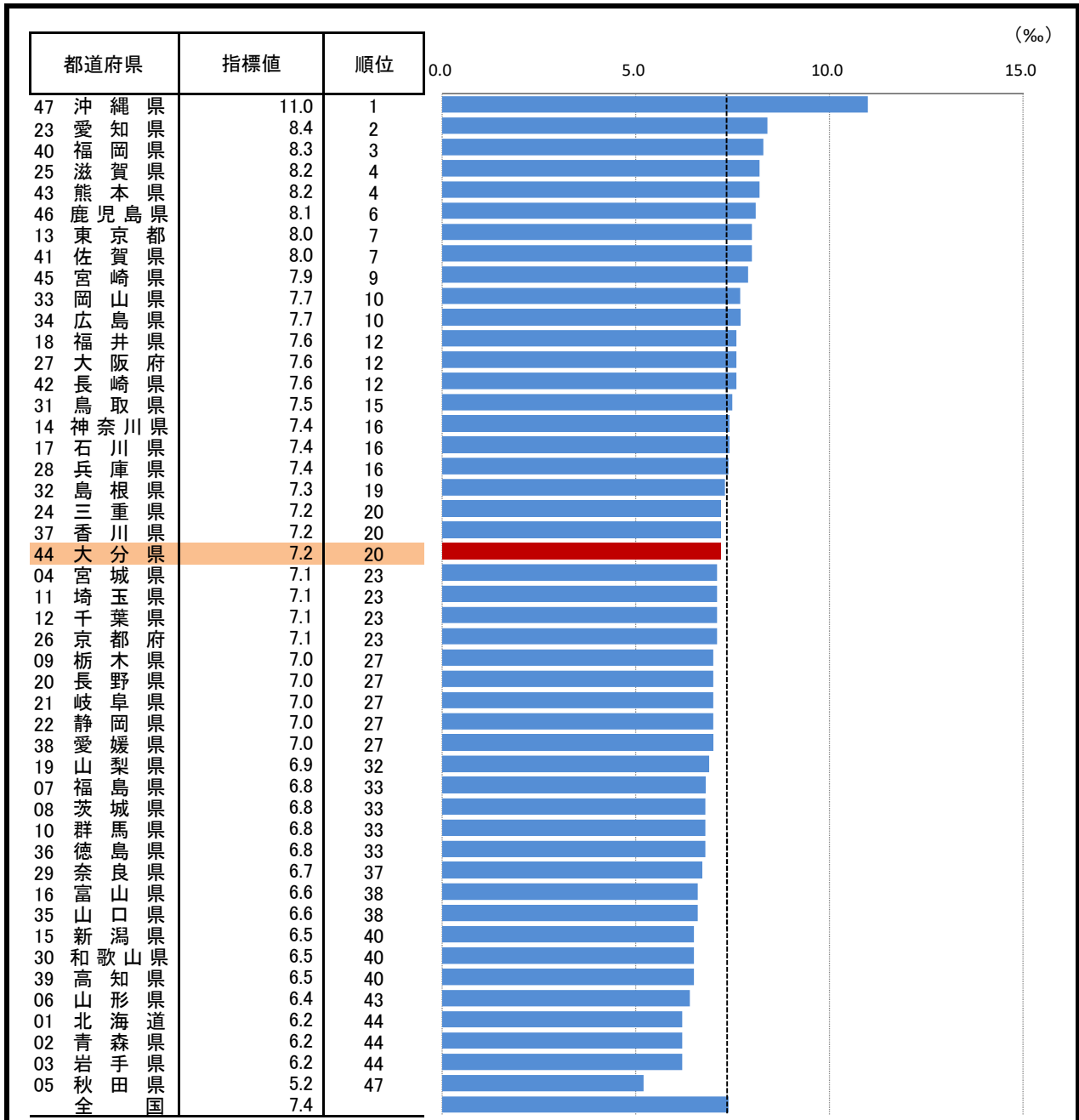


# 8. 出生率(人口千人あたり)

—平成30年—



○ 概要  
大分県の平成30年の出生率は7.2%で、前年より0.4ポイント低下し、全国20位となっている。

○ 基礎データ (平成30年)

	大分県	全国
出生数 (人)	8,200	918,400
出生率 (%)	7.2	7.4

○ 参考指標 (平成30年)

	大分県	全国
合計特殊出生率 (人)	1.59	1.42

○ 資料出所：厚生労働省「人口動態調査(人口動態統計確定数)」  
○ 調査期日：平成30年  
○ 調査周期：毎年  
○ 出生率：年間出生数÷10月1日現在の日本人人口  
○ 合計特殊出生率：一人の女性が仮にその年次の年齢別出生率で一生涯の間に産むとしたときの子どもの数。

\* 順位は数値の大きい方からつけています。