

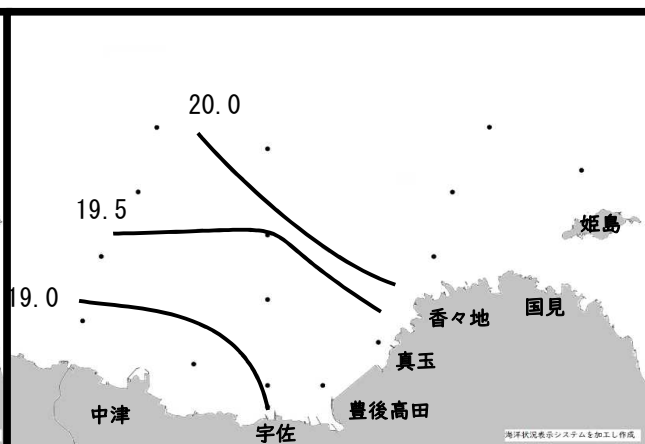
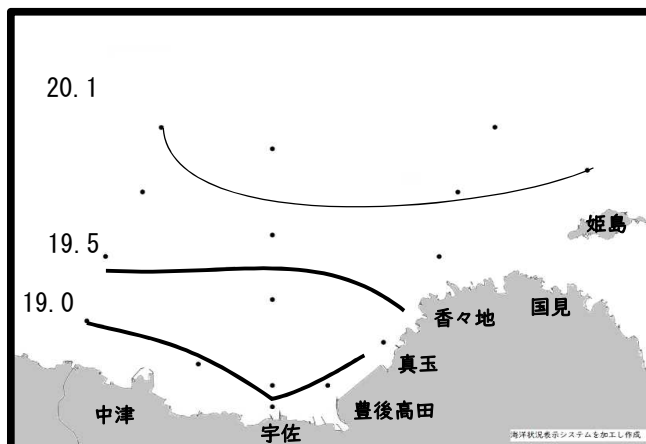
海況速報 令和4年11月（周防灘）

令和4年11月21日
大分県農林水産研究指導センター水産研究部
北部水産グループ

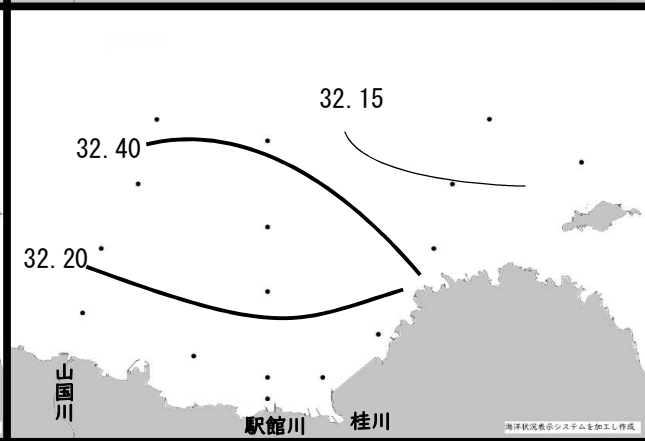
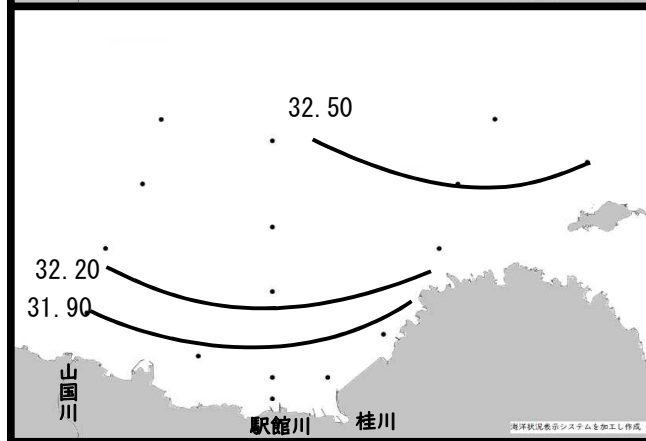
表層

底層

水温
(°C)



塩分
(PSU)



透明度
(m)

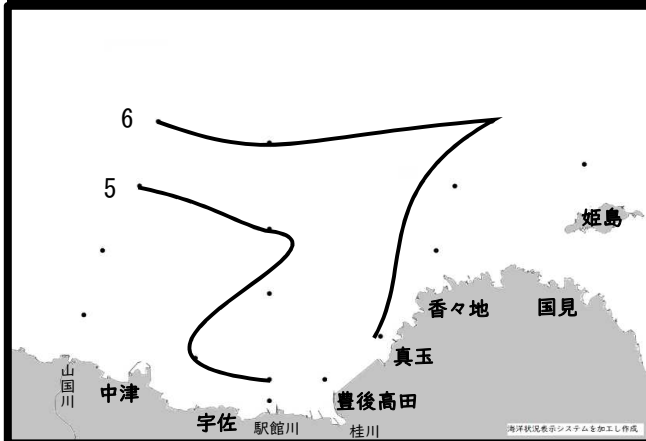


表1. 浅海定線調査による全点平均値

		11月	平年差	前年差
水温(°C)	表層	19.8	0.5	2.8
	底層	19.7	0.3	2.2
塩分(PSU)	表層	32.08	0.10	0.83
	底層	32.14	-0.13	0.64
透明度(m)		6	0	0

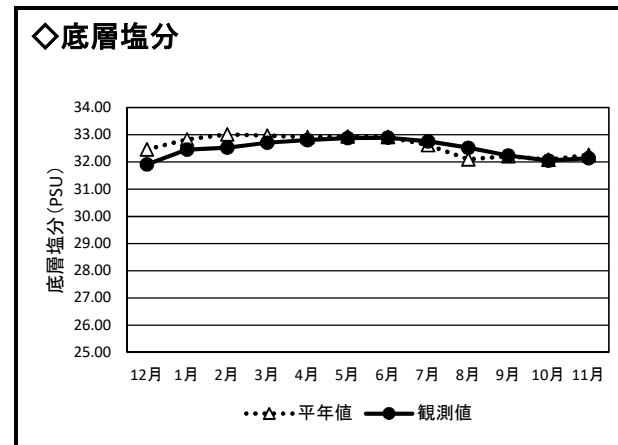
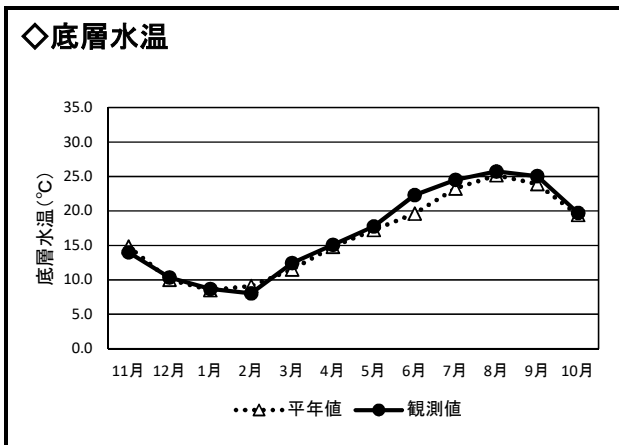
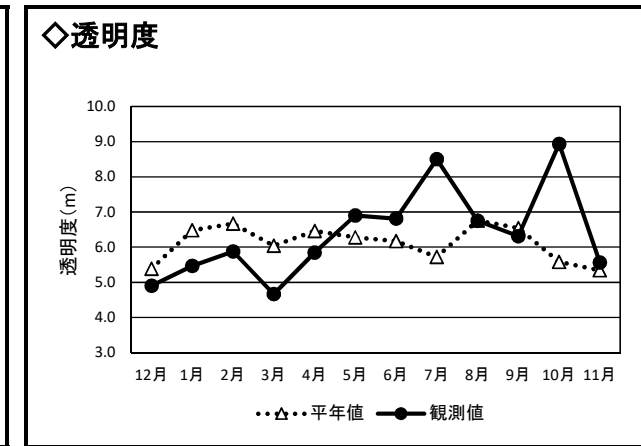
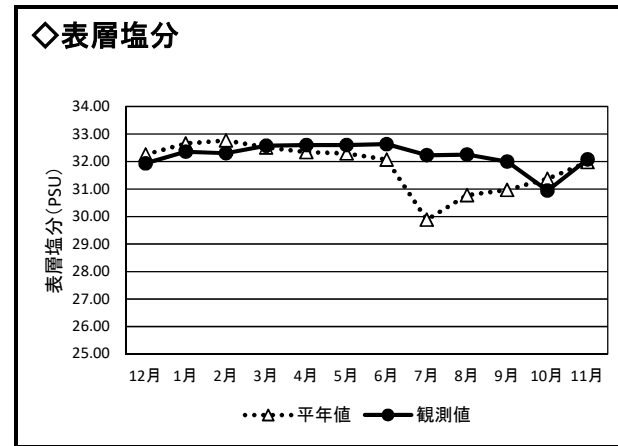
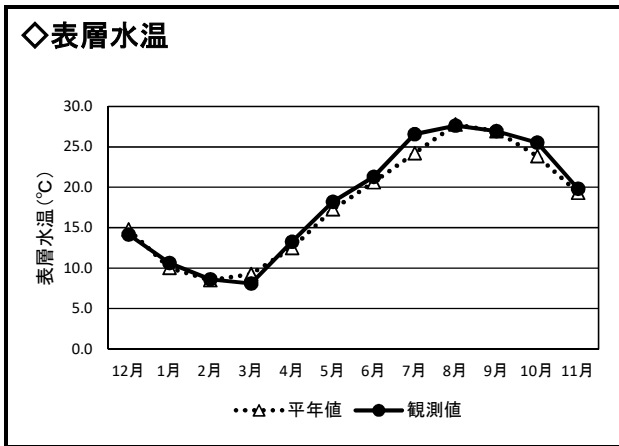
平年：平成3年度～令和2年度

11月9日、11月11日に行いました浅海定線調査の結果について、お知らせします。

水温は、表層、底層ともに平年並みであった。前年よりも表層は2.8°C、底層は2.2°C高かった。
塩分は、表層、底層ともに平年並で、前年よりも表層は0.83、底層は0.64高かった。
透明度は、平年並みであった。

過去1年間の観測結果

令和4年11月



※平年値は過去30年の全点平均