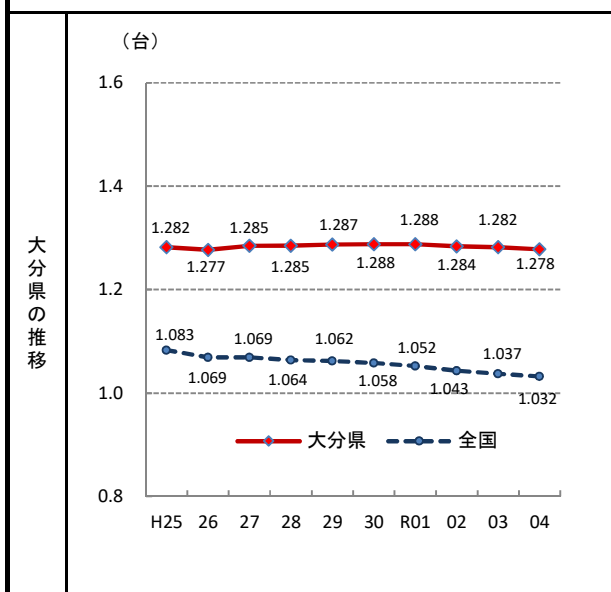
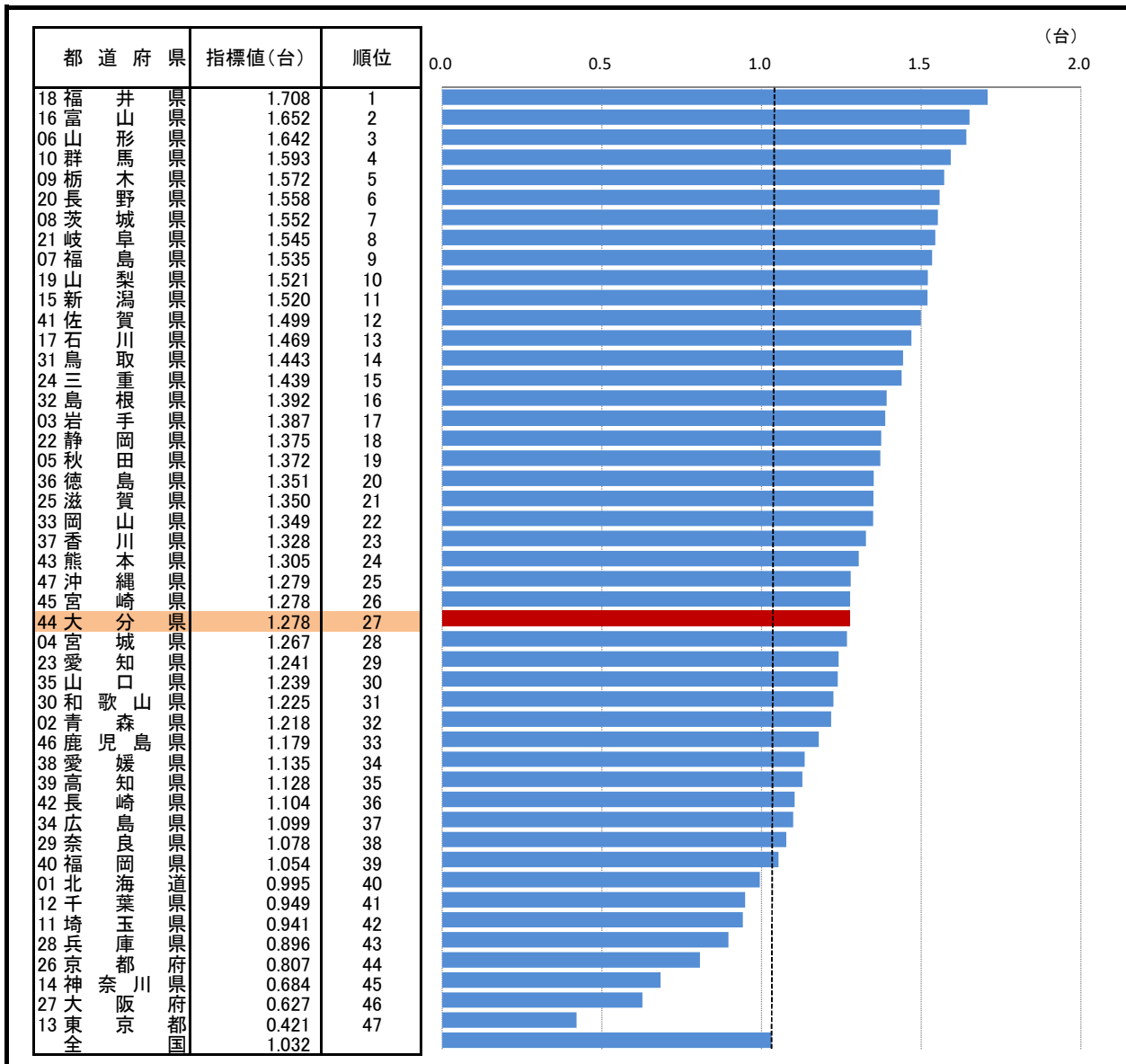


# 57. 自家用乗用車普及台数(1世帯あたり)

— 令和4年 —



○ 概要  
大分県の令和4年の自家用乗用車保有台数(1世帯あたり)は1.278台で、前年から0.004台減少し、全国27位となっている。

○ 基礎データ(令和4年)

	大分県	全国
自家用乗用車保有台数	692,918	61,658,779

○ 資料出所: 一般財団法人自動車検査登録情報協会  
「都道府県別の自家用乗用車の普及状況」

○ 調査期日: 令和4年3月31日

○ 調査周期: 毎年

○ 自家用乗用車: 普通乗用車、小型乗用車及び軽乗用車の合計

○ 指標計算式  
分子: 自家用車保有台数、分母: 世帯数

\* 順位は数値の大きい方からつけています。