

# I 章 保健所の概況

## 1 沿革

### ◆東部保健所

- 昭和 8年 2月 別府簡易保険健康相談所として認可(逓信省)
- 19年 10月 保健所統廃合のため大分県に移管 大分県別府保健所として発足  
(所在地) 別府市大字別府北町上1988の1 (職員数) 8人
- 22年 6月 衛生警察業務の保健所移管完了
- 24年 4月 厚生省規格C級保健所として発足
- 25年 3月 性病診療所設置
- 26年 4月 A級保健所に昇格
- 26年 8月 新庁舎落成(所在地) 別府市大字別府2065の2外4筆
- 27年 2月 肢体不自由児療育指導相談所併設
- 27年 3月 野犬係留所竣工、県より移管(所在地) 別府市野口原3088の26の4
- 27年 7月 優生保護相談所併設
- 33年 3月 野犬係留所を移転(所在地) 別府市大字亀川字コヒロイ1741の1同1744の2
- 48年 6月 新庁舎落成移転(所在地) 別府市大字鶴見字下田井14番地
- 56年 8月 野犬係留所用地別府市へ返還
- 平成 2年 3月 犬一時抑留所竣工(所在地) 庁舎敷地内
- 9年 4月 中央保健所と名称変更。管内は日出支所及び大分郡支所を含む2市6町となる
- 17年 4月 別府県民保健福祉センターとなる。大分及び日出福祉事務所と統合
- 19年 3月 大分地域福祉課を廃止
- 20年 4月 東部保健所となる。国東保健所統合。日出保健支所廃止。由布保健支所は中部保健所へ管内市町村が別府市、杵築市、日出町、国東市、姫島村となる

### ◆旧別府県民保健福祉センター日出保健支所

- 昭和 19年 10月 日出保健所の開設(所在地) 日出町日出
- 27年 8月 新庁舎新築移転(所在地) 日出町二の丸
- 59年 12月 大分県日出総合庁舎保健所棟の竣工移転(所在地) 日出町仁王山3531-24
- 平成 9年 4月 中央保健所日出支所となる
- 17年 4月 別府県民保健福祉センター日出保健支所に名称変更
- 20年 3月 保健所の再編に伴い、別府県民保健福祉センターと統合し、日出保健支所を閉所する

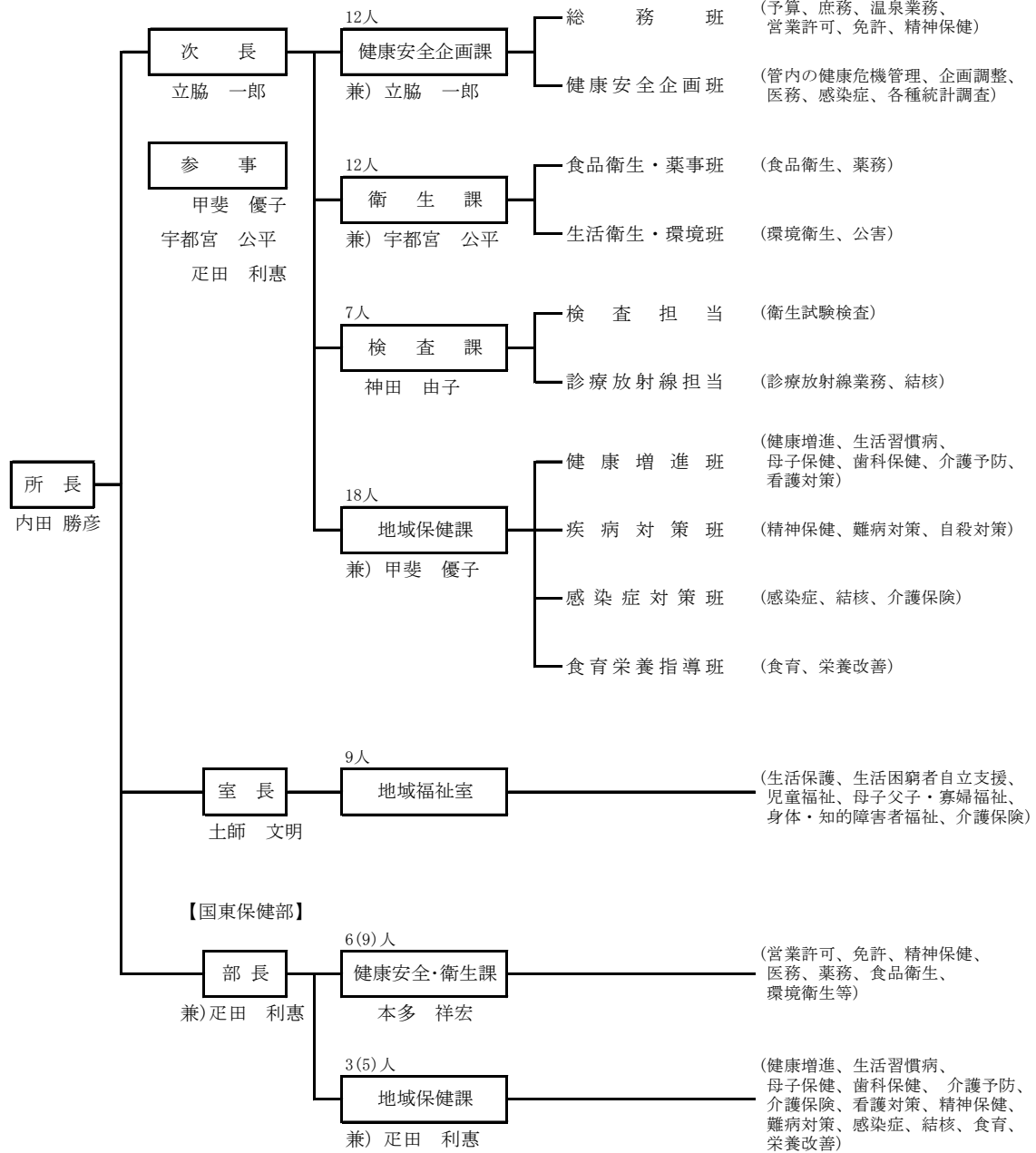
### ◆東部保健所国東保健部

- 昭和 19年 10月 国東保健所の開設
- 24年 4月 総務課及び衛生課の2課体制となる
- 26年 2月 庁舎増築工事着手
- 27年 7月 庁舎増築工事完了
- 35年 3月 野犬抑留所併設(所在地) 国東町大字鶴川字三尾2269-2
- 46年 2月 国東総合庁舎完成に伴い移転
- 平成 20年 3月 保健所の再編に伴い、別府県民保健福祉センターと統合する
- 平成 20年 4月 東部保健所国東保健部となる

## 2 組織及び職員数

### (1) 組織図

令和3年5月1日現在



職員数合計 73人 ※ ( ) 内は、兼務職員

(2) 職員の配置状況

令和3年5月1日現在

		総数	内 訳											
			事務職員	医師	薬剤師	獣医師	理化学	診療放射線技師	臨床検査技師	保健師	管理栄養士	事務補佐	技師	動物管理技術員
総 数		73	25	1	7	4	5	3	4	19	5			
東部保健所	所長	1		1										
	次長	1	1											
	参事	2				1				1				
	健康安全企画課	12	11							1				
	衛生課	12			6	1	5							
	検査課	7						3	4					
	地域保健課	18								13	5			
	地域福祉室	10	10											
小 計		63	22	1	6	2	5	3	4	15	5			
国東保健部	部長	1								1				
	健康安全・衛生課	(9) 6			(1) 1	(1) 2		(3)	(4)					
	地域保健課	(5) 3									(5)			
小 計		(14) 10			(1) 1	(1) 2		(3)	(4)		(5)			

※ ( ) は兼務職員数

### 3 定例業務

< 東部保健所 >

令和3年4月1日現在

業 務 内 容	曜日	受付時間	備考
精神保健福祉相談(心の健康・もの忘れ相談)	第2水曜・第4火曜	14:00～15:30	電話予約
エ イ ズ 検 査	第1・第3月曜	13:00～16:00	電話予約
肝 炎 検 査	第1月曜	9:00～11:00	電話予約
骨 髄 バ ン ク 登 録 受 付	随 時		電話予約
依 頼 食 品 検 査	毎週月曜		予約制
検 便	毎週月曜	9:00～11:30	

< 日出出張サービス > (日出総合庁舎内)

令和3年4月1日現在

業 務 内 容	曜日	受付時間	備考
食 品 衛 生 相 談 所	毎週火曜・木曜	9:30～16:00	

< 国東保健部 >

令和3年4月1日現在

業 務 内 容	曜日	受付時間	備考
精神保健福祉相談(一般・老人・認知症)	第2火曜	13:30～15:00	電話予約
検 便	第3火曜	9:00～10:30	

## Ⅱ章 管内の概況

### 1 概要

当保健所は、東部保健所、地域福祉室及び国東保健部からなり、管内は、大分県の東海岸のほぼ中央から北東部に位置している。

東部保健所では、別府市、杵築市、日出町の2市1町を、また国東保健部では、国東市、姫島村の1市1村を所管し、保健・衛生業務を行っている。

地域福祉室においては、別府市、杵築市、国東市、日出町、姫島村の3市1町1村を所管し、福祉業務を行っている。

東部保健所の所管する別府市は、面積125.34k m<sup>2</sup> 人口116,496人で、海、山、高原の豊かな自然と温暖な気候、豊富な湧出量を誇る温泉に恵まれ、県内外から、年間約900万人の観光客が訪れている。また、市内の大学では、世界各国から多くの留学生が学び生活しており、日本を代表する国際観光温泉文化都市である。

杵築市は、総面積280.08k m<sup>2</sup>、総人口27,958人、日出町は、総面積73.32k m<sup>2</sup>、総人口27,947人で、みかん、茶、チリメン及び牛などを中心に農林水産業の振興が図られてきた地域であるが、大分空港へのアクセス等地理的条件の良さから企業の集積が進むとともに、城下町等の歴史的景観を色濃く残し、多くの文化財を今に受け継いでいる。

国東市は、総面積318.10k m<sup>2</sup>、総人口26,008人、姫島村は、総面積6.99k m<sup>2</sup>、総人口1,724人で、椎茸や小ねぎ、太刀魚、車えびなどを中心に農林水産業の振興が図られるとともに、県の空の玄関口である大分空港を抱え、多くの企業が立地している。かつて、六郷満山の仏教文化が花開いた国東半島の東半分地域で、多くの史跡や伝統行事を今に受け継いでいる。

地域福祉室が所管する別府市、杵築市、国東市、日出町及び姫島村の総面積は803.83k m<sup>2</sup>、総人口203,259人となっているが、所掌業務のうち生活保護については、日出町、姫島村のみを所管している。

資料：人口は、県統計調査課「毎月流動人口調査（令和2年10月1日現在）」

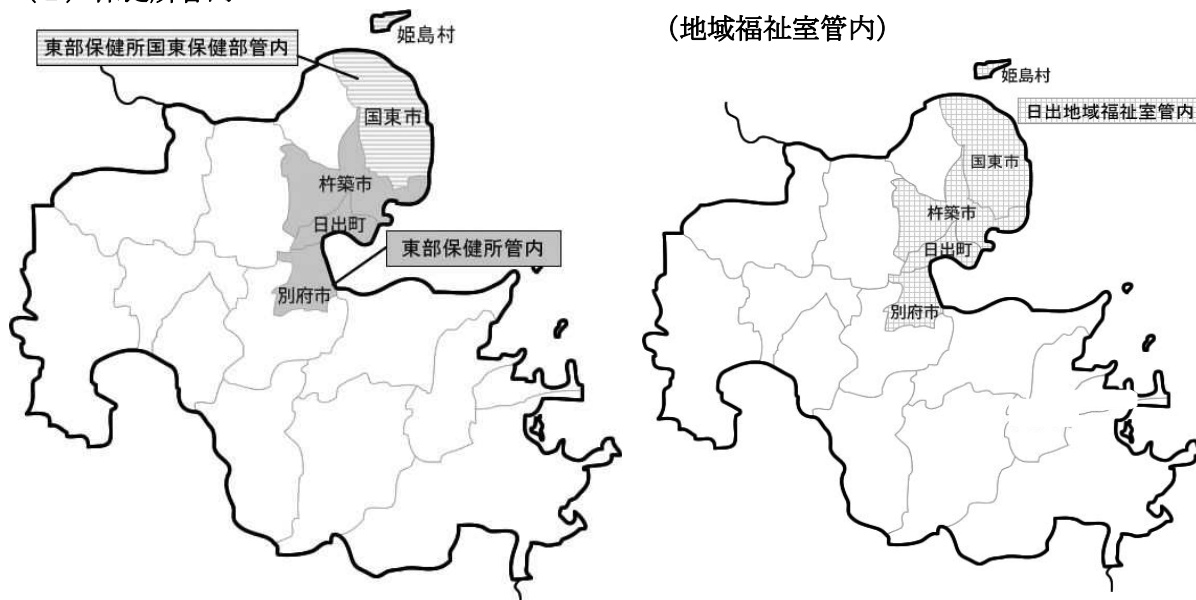
面積は、国土地理院「全国都道府県市区町村別面積調」

## 2 管内図

令和3年4月1日現在

所 属	所 管 市 町 村
東 部 保 健 所	別府市・杵築市・日出町
東 部 保 健 所 地 域 福 祉 室	別府市・杵築市・日出町・国東市・姫島村
東 部 保 健 所 国 東 保 健 部	国東市・姫島村

### (1) 保健所管内



## 3 管内人口、世帯数等

### (1) 管内人口、世帯数及び面積

令和2年10月1日現在

区 分	世 帯 数	総 人 口			面 積 k m <sup>2</sup>	人口密度 人口/k m <sup>2</sup>	高齢化率
		総 数	男	女			
大 分 県	496,962	1,124,983	534,247	590,736	6,340.76	177.4	33.4
管 内 計	91,858	203,259	94,287	108,972	803.83	252.9	35.3
別 府 市	54,770	116,496	52,860	63,636	125.34	929.4	34.3
杵 築 市	11,979	27,958	13,490	14,468	280.08	99.8	37.9
日 出 町	11,373	27,874	13,279	14,595	73.32	380.2	31.2
国 東 市	11,962	26,008	12,387	13,621	318.10	81.8	43.8
姫 島 村	842	1,724	813	911	6.99	246.6	54.7

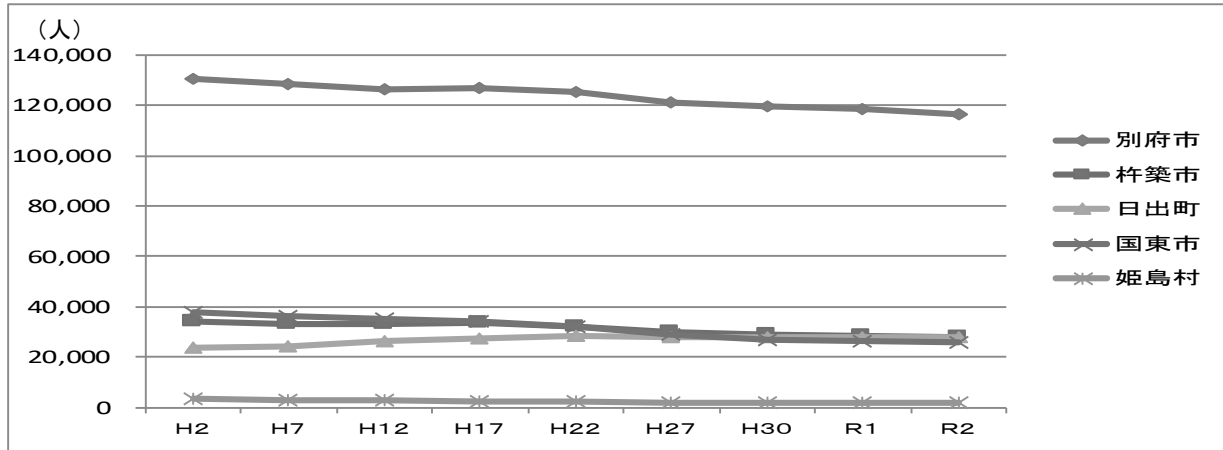
注：総人口には、年齢不詳の者を含む。

高齢化率は、年齢不詳を除く人口のうち65歳以上の割合。

資料：人口・世帯数は、県統計調査課「大分県の人口推計」

面積は、国土地理院「全国都道府県市区町村別面積調」

## (2) 人口の推移



(単位：人)

	H2	H7	H12	H17	H22	H27	H30	R1	R2
別府市	130,334	128,255	126,523	126,959	125,385	120,869	119,448	118,499	116,496
杵築市	34,095	33,370	33,363	33,567	32,083	30,034	29,047	28,476	27,958
日出町	23,589	24,433	26,142	27,640	28,221	27,938	28,007	27,947	27,874
国東市	37,771	36,253	35,425	34,206	32,002	28,965	27,082	26,549	26,008
姫島村	3,268	2,996	2,761	2,469	2,189	1,975	1,830	1,788	1,724

資料：県統計調査課「毎月流動人口調査（各年10月1日現在）」

## 4 年齢3区分別人口割合

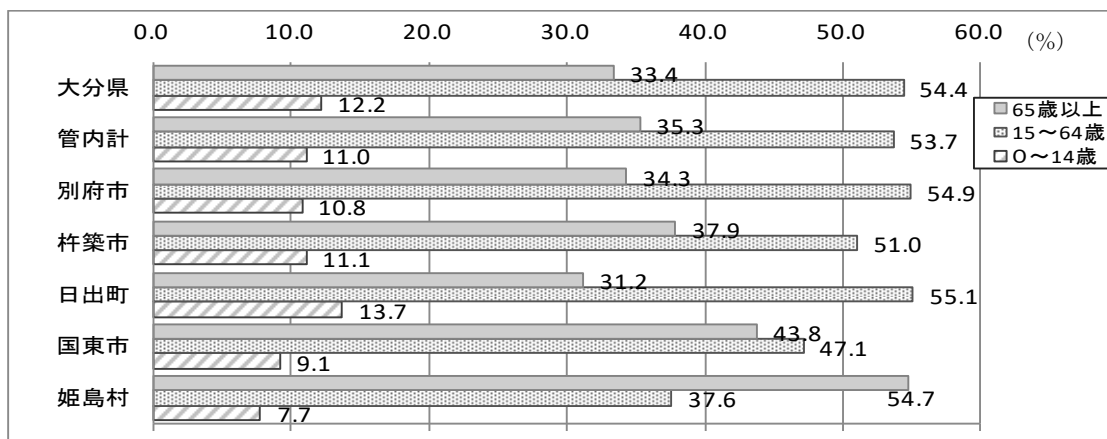
令和2年10月1日現在

	実数（人）			割合（％）		
	0～14歳	15～64歳	65歳以上	0～14歳	15～64歳	65歳以上
大分県	136,448	605,681	371,843	12.2	54.4	33.4
管内計	21,722	105,421	70,865	11.0	53.7	35.3
別府市	12,348	63,114	39,431	10.8	54.9	34.3
杵築市	3,068	14,139	10,494	11.1	51.0	37.9
日出町	3,812	15,319	8,667	13.7	55.1	31.2
国東市	2,361	12,201	11,330	9.1	47.1	43.8
姫島村	133	648	943	7.7	37.6	54.7

注：割合は年齢不詳分を除いて算出。

資料：県統計調査課「大分県の人口推計」

### 年齢区分別人口割合（R2.10.1現在）



資料：県統計調査課「毎月流動人口調査（令和2年10月1日現在）」

## 5 人口動態

### (1) 人口動態総覧 (実数・率)

令和元年

	年次	日本人人口 (※1)	出 生			死 亡		自然増加		乳児死亡	
			実数	率 [人口 千対]	2,500g 未満[再掲]	実数	率 [人口 千対]	実数	率 [人口 千対]	実数	率 [出生 千対]
全 国	27	125,319,299	1,005,677	8.0		1,290,444	10.3	△ 284,767	△ 2.3	1,916	1.9
	28	125,020,252	976,978	7.8		1,307,748	10.5	△ 330,770	△ 2.6	1,928	2.0
	29	124,648,471	946,065	7.6		1,340,397	10.8	△ 394,332	△ 3.2	1,761	1.9
	30	124,218,285	918,400	7.4		1,362,470	11.0	△ 444,070	△ 3.6	1,748	1.9
	元	123,731,176	865,239	7.0		1,381,093	11.2	△ 515,854	△ 4.2	1,654	1.9
大分県	27	1,157,581	9,112	7.9	862	13,958	12.1	△ 4,846	△ 4.1	17	1.9
	28	1,150,000	9,059	7.9	874	14,264	12.4	△ 5,205	△ 4.5	22	2.4
	29	1,142,000	8,658	7.5	824	14,398	12.5	△ 5,740	△ 5.0	19	2.2
	30	1,132,000	8,200	7.2	787	14,492	12.8	△ 6,292	△ 5.6	13	1.6
	元	1,123,000	7,624	6.8	767	14,614	13.0	△ 6,990	△ 6.2	10	1.3
管 内	27	206,985	1,457	7.0	148	2,790	13.5	△ 1,333	△ 6.4	4	2.7
	28	205,338	1,381	6.7	126	2,845	13.9	△ 1,464	△ 7.1	1	0.7
	29	202,768	1,367	6.7	138	2,840	14.0	△ 1,473	△ 7.3	2	1.5
	30	200,324	1,357	6.8	156	2,894	14.4	△ 1,537	△ 7.7	4	2.9
	元	200,060	1,159	5.8	135	2,861	14.3	△ 1,702	△ 8.5	3	2.6
別府市	27	118,423	846	7.1	79	1,420	12.0	△ 574	△ 4.8	3	3.5
	28	117,590	809	6.9	77	1,462	12.4	△ 653	△ 5.6	1	1.2
	29	116,097	788	6.7	82	1,487	12.6	△ 699	△ 5.9	1	1.3
	30	114,745	787	6.9	93	1,601	14.0	△ 814	△ 7.1	1	1.3
	元	116,496	697	6.1	71	1,587	14.0	△ 890	△ 7.8	3	4.3
杵築市	27	30,097	203	6.7	22	500	16.6	△ 297	△ 9.9	1	4.9
	28	29,719	196	6.6	20	476	16.0	△ 280	△ 9.4	-	-
	29	29,348	208	7.0	24	457	15.4	△ 249	△ 8.4	-	-
	30	28,941	201	6.9	20	472	16.3	△ 271	△ 9.4	1	5.0
	元	27,958	139	4.9	20	446	15.7	△ 307	△ 10.8	-	-
日出町	27	27,955	224	8.0	18	308	11.0	△ 84	△ 3.0	-	-
	28	27,985	220	7.9	16	327	11.7	△ 107	△ 3.8	-	-
	29	27,951	236	8.4	16	314	11.2	△ 78	△ 2.8	-	-
	30	27,878	236	8.5	28	284	10.2	△ 48	△ 1.7	2	8.5
	元	27,874	218	7.8	28	290	10.4	△ 72	△ 2.6	-	-
国東市	27	28,519	170	6.0	25	539	18.9	△ 369	△ 12.9	-	-
	28	28,087	147	5.2	12	539	19.2	△ 392	△ 14.0	-	-
	29	27,481	132	4.7	16	543	19.3	△ 411	△ 14.6	1	7.6
	30	26,930	124	4.6	14	495	18.4	△ 371	△ 13.8	-	-
	元	26,008	99	3.8	14	513	19.4	△ 414	△ 15.7	-	-
姫島村	27	1,991	14	7.0	4	23	11.6	△ 9	△ 4.5	-	-
	28	1,957	9	4.6	1	41	21.0	△ 32	△ 16.4	-	-
	29	1,891	3	1.5	0	39	19.9	△ 36	△ 18.4	-	-
	30	1,830	9	4.9	1	42	23.0	△ 33	△ 18.0	-	-
	元	1,724	6	3.4	2	25	14.0	△ 19	△ 10.6	-	-

注1：合計特殊出生率とは「15歳から49歳までの女性の年齢別出生率を合計したもの」で、1人の女性がその年齢別出生率で一生涯の間に生むとしたときの子どもの数に相当する。人口を維持するには2.07以上必要とされている。

注2：合計特殊出生率の管内及び各市町村の数値は、その年次を含む前5年間の平均値である。

資料：厚生労働省「人口動態統計」、管内及び各市町村の合計特殊出生率は県福祉保健企画課調べ

管内及び各市町村の日本人人口は県保険福祉保健企画課調べの推計人口



	年次	新生児死		死産		周産期死亡		婚姻		離婚		合計特殊出生率
		実数	率 [出生千対]	実数	率 [出産千対]	実数	率 [出産千対]	実数	率 [人口千対]	実数	率 [人口千対]	
全国	27	902	0.9	22,617	22.0	3,728	3.7	635,156	5.1	226,215	1.81	1.45
	28	874	0.9	20,934	21.0	3,516	3.6	620,531	5.0	216,798	1.73	1.44
	29	832	0.9	20,358	21.1	3,308	3.5	606,866	4.9	212,262	1.70	1.43
	30	801	0.9	19,614	20.9	2,999	3.3	586,481	4.7	208,333	1.68	1.42
	元	755	0.9	19,454	22.0	2,955	3.4	599,007	4.8	208,496	1.69	1.36
大分県	27	9	1.0	286	30.4	48	5.2	5,315	4.6	2,066	1.78	1.59
	28	11	1.2	221	23.8	32	3.5	5,151	4.5	1,999	1.74	1.61
	29	8	0.9	196	22.1	33	3.8	5,022	4.4	1,943	1.69	1.62
	30	3	0.4	200	23.8	25	3.0	4,804	4.2	1,931	1.71	1.58
	元	6	0.8	193	24.7	30	3.9	4,954	4.4	1,944	1.73	1.53
管内	27	2	1.4	49	32.3	9	6.1	885	4.3	360	1.74	1.44
	28	0	0.0	28	19.9	2	1.4	851	4.1	307	1.50	1.44
	29	-	-	45	32.9	8	5.9	871	4.3	323	1.59	1.47
	30	1	0.7	33	24.3	2	1.5	819	4.1	344	1.72	1.41
	元	1	0.7	31	22.8	8	5.9	811	4.0	326	1.63	1.41
別府市	27	2	2.4	28	32.0	4	4.7	520	4.4	235	1.98	1.34
	28	0	0.0	22	26.5	2	2.5	531	4.5	196	1.67	1.34
	29	-	-	27	33.1	5	6.3	534	4.5	203	1.73	1.40
	30	-	-	28	34.4	1	1.3	498	4.3	221	1.93	1.31
	元	3	4.3	20	27.9	7	10.0	491	4.3	200	1.76	1.30
杵築市	27	0	0.0	5	24.0	2	9.8	131	4.4	42	1.40	1.68
	28	-	-	3	15.1	-	-	114	3.8	43	1.45	1.63
	29	-	-	6	28.0	1	4.8	115	3.9	39	1.31	1.61
	30	-	-	2	9.9	-	-	105	3.6	53	1.83	1.66
	元	-	-	2	14.2	-	-	111	3.9	45	1.59	1.57
日出町	27	-	-	11	46.8	2	8.8	131	4.7	39	1.40	1.63
	28	-	-	-	-	-	-	112	4.0	40	1.43	1.62
	29	-	-	8	32.8	2	8.4	126	4.5	48	1.72	1.62
	30	1	4.2	1	4.2	1	4.2	126	4.5	44	1.58	1.63
	元	-	-	4	18.0	-	-	120	4.3	41	1.47	1.63
国東市	27	-	-	5	28.6	1	5.8	94	3.3	44	1.54	1.63
	28	-	-	3	20.0	0	0.0	91	3.2	28	1.00	1.67
	29	-	-	4	29.4	-	-	92	3.3	32	1.14	1.57
	30	-	-	1	8.0	-	-	87	3.2	23	0.85	1.52
	元	-	-	5	48.1	1	10.0	78	3.0	37	1.40	1.54
姫島村	27	-	-	-	-	-	-	9	4.5	-	-	1.82
	28	-	-	-	-	-	-	3	1.5	-	-	1.92
	29	-	-	-	-	-	-	4	2.0	1	0.51	1.99
	30	-	-	1	100	-	-	3	1.6	3	1.64	0.80
	元	-	-	-	-	-	-	11	6.2	3	1.68	6.21

注1：合計特殊出生率とは「15歳から49歳までの女性の年齢別出生率を合計したもの」で、1人の女性がその年齢別出生率で一生涯の間に生むとしたときの子どもの数に相当する。人口を維持するには2.07以上必要とされている。

注2：合計特殊出生率の管内及び各市町村の数値は、その年次を含む前5年間の平均値である。

資料：厚生労働省「人口動態統計」、管内及び各市町村の合計特殊出生率は県福祉保健企画課調べ

## (2) 主要死因別死亡数、死亡率(人口10万対)

令和元年

		全国	大分県	管内		別府市		杵築市		日出町		国東市		姫島村	
		率	率	実数	死亡率	実数	死亡率	実数	死亡率	実数	死亡率	実数	死亡率	実数	死亡率
総数	H29	1075.3	1260.8	2,840	1400.6	1,487	1280.8	457	1557.2	314	1123.4	543	1975.9	39	2062.4
	H30	1096.8	1280.2	2,894	1444.7	1,601	1395.3	472	1630.9	284	1018.7	495	1838.1	42	2295.1
	R元	1116.2	1301.3	2,861	1407.6	1,587	1395.3	446	1572.5	290	1042.7	513	1944.3	25	1398.2
結核	H29	1.9	1.9	4	2	3	3	-	-	-	-	1	4	-	-
	H30	1.8	2.4	8	4.0	2	1.7	3	10	-	-	3	11.1	-	-
	R元	1.7	1.8	7	3.4	3	2.6	1	3.5	2	7.2	1	3.8	-	-
悪性新生物	H29	299.5	317.2	699	344.7	388	334.2	117	398.7	78	279.1	106	385.7	10	528.8
	H30	300.7	323.6	701	349.9	419	365.2	105	362.8	66	236.7	104	386.2	7	382.5
	R元	304.2	326.4	697	342.9	428	376.7	90	317.3	69	248.1	107	405.5	3	167.8
糖尿病	H29	11.2	12.6	22	10.8	12	10.3	2	6.8	2	7.2	6	22	-	-
	H30	11.4	13.9	28	14.0	18	15.7	2	6.9	3	11	5	18.6	-	-
	R元	11.2	12.9	26	12.8	18	15.8	1	3.5	3	10.8	4	15.2	-	-
高血圧性疾患	H29	7.7	8.9	38	18.7	17	14.6	6	20.4	10	35.8	5	18.2	-	-
	H30	7.7	7.7	28	14.0	9	7.8	9	31	8	28.7	1	3.7	1	55
	R元	7.7	7.9	27	13.3	7	6.2	2	7.1	15	53.9	3	11.4	-	-
心疾患	H29	164.3	190.5	459	226.4	213	183.5	91	310.1	58	207.5	93	338.4	4	211.5
	H30	167.6	194.7	449	224.1	247	215.3	85	293.7	39	139.9	70	259.9	8	437.2
	R元	167.9	191.1	429	211.1	220	193.6	83	292.6	42	151.0	79	299.4	5	279.6
脳血管性疾患	H29	88.2	103.2	245	120.8	133	114.6	31	105.6	33	118.1	44	160.1	4	211.5
	H30	87.1	103.9	248	123.8	139	121.1	37	127.8	31	111.2	36	133.7	5	273.2
	R元	86.1	105.6	248	122.0	135	118.8	52	183.3	21	75.5	36	136.4	4	223.7
大動脈瘤及び解離	H29	15.3	19.4	49	24.2	25	21.5	7	23.9	8	28.6	9	32.7	-	-
	H30	15.1	15.9	34	17.0	17	14.8	5	17.3	4	14.3	8	29.7	-	-
	R元	15.2	16.2	42	20.7	25	22.0	8	28.2	4	14.4	4	15.2	1	55.9
肺炎	H29	77.7	99.0	234	115.4	135	116.3	32	109.0	23	82.3	43	156.5	1	52.9
	H30	76.2	92.8	213	106.3	121	105.5	26	89.8	18	64.6	43	159.7	5	273.2
	R元	77.2	94.9	258	126.9	156	137.3	31	109.3	15	53.9	56	212.2	-	-
慢性閉塞性肺疾患	H29	14.9	21.5	37	18.2	14	12.1	6	20.4	6	21.5	11	40.0	-	-
	H30	15.0	21.1	52	26.0	25	21.8	9	31.1	7	25.1	11	40.8	-	-
	R元	14.4	19.9	40	19.7	18	15.8	6	21.2	9	32.4	6	22.7	1	55.9
喘息	H29	1.4	2.5	6	3.0	4	3.4	2	7	-	-	-	-	-	-
	H30	58.6	2.4	7	3.5	1	0.9	5	17	-	-	1	4	-	-
	R元	1.2	2.7	3	1.5	1	0.9	1	3.5	-	-	1	3.8	-	-
肝疾患	H29	13.7	13.0	32	15.8	23	19.8	5	17.0	1	3.6	3	10.9	-	-
	H30	13.9	13.3	31	15.5	20	17.4	3	10.4	4	14.3	3	11.1	1	55
	R元	14.0	13.9	33	16.2	25	22.0	2	7.1	2	7.2	3	11.4	1	55.9
腎不全	H29	20.2	28.5	79	39.0	48	41.3	10	34.1	8	28.6	11	40.0	2	106
	H30	21.0	27.0	78	38.9	44	38.3	10	34.6	10	35.9	14	52.0	-	-
	R元	21.5	30.5	74	36.4	38	33.4	13	45.8	10	36.0	13	49.3	-	-
老衰	H29	81.3	87.5	128	63.1	57	49.1	24	81.8	11	39.4	32	116.4	4	212
	H30	88.2	100.1	194	96.8	92	80.2	36	124.4	22	78.9	41	152.2	3	163.9
	R元	98.5	107.9	208	102.3	100	88.0	32	112.8	29	104.3	42	159.2	5	279.6
不慮の事故	H29	32.4	46.1	109	53.8	56	48.2	18	61.3	12	42.9	23	83.7	0	-
	H30	33.2	45.1	87	43.4	50	43.6	9	31.1	5	17.9	21	78.0	2	109
	R元	31.7	41.6	73	35.9	31	27.3	12	42.3	10	36.0	19	72.0	1	55.9
自殺	H29	16.4	18.3	46	22.7	31	26.7	6	20.4	3	10.7	6	21.8	-	-
	H30	16.1	18.0	33	16.5	17	14.8	5	17.3	8	28.7	2	7.4	1	55
	R元	15.7	15.1	23	11.3	15	13.2	3	10.6	3	10.8	2	7.6	-	-
その他	H29	229.3	290.5	653	322.0	328	282.5	100	340.7	61	218.2	150	545.8	14	740.3
	H30	184.9	298.3	703	350.9	380	331.2	123	425.0	59	211.6	132	490.2	9	491.8
	R元	248	313	673	331.1	367	315.0	109	389.9	56	200.9	137	526.8	4	232.0

資料：厚生労働省「人口動態統計」注：率は人口10万人対

(3) 標準化死亡比（平成 27～令和元年の平均）

		全死因 (総数)	全死因 (40～64歳)	悪性新生物	心疾患	脳血管疾患
大分県	男性	99.1	98.2	92.3 **	93.5 **	99.4
	女性	107.1 **	93.8 **	94.4 **	104.0 **	105.4 **
別府市	男性	99.3	115.6 **	96.1	88.0 **	93.6
	女性	107.6 **	108.1	99.0	107.1	110.3
杵築市	男性	101.7	98.7	93.5	111.0	100.3
	女性	112.3 **	91.0	92.0	131.3 **	105.2
日出町	男性	92.4 *	92.5	87.1 *	93.1	125.9
	女性	97.3	81.5	85.6 *	106.5	97.6
国東市	男性	102.8	86.0	88.9 *	97.7	89.8
	女性	113.6 **	68.6 *	83.8 **	101.1	111.1
姫島村	男性	80.9	40.0	76.7	73.8	89.4
	女性	103.6	27.9	78.4	100.8	136.5

注1：標準化死亡比（SMR）は、各地域の年齢階級別人口と全国の年齢階級別死亡率により算出された各地域の期待死亡数と、その地域の実際の死亡数との比を示す。

主に小地域の比較に用いられ、全国を100（基準値）として、100より大きいということは、その地域の死亡状況は全国より悪く、100より小さいということは、全国より良いということを意味する。

注2：\*は5%の危険率で有意差がある、\*\*は1%の危険率で有意差があることを示す。

資料：福祉保健企画課「大分県健康指標計算システム」