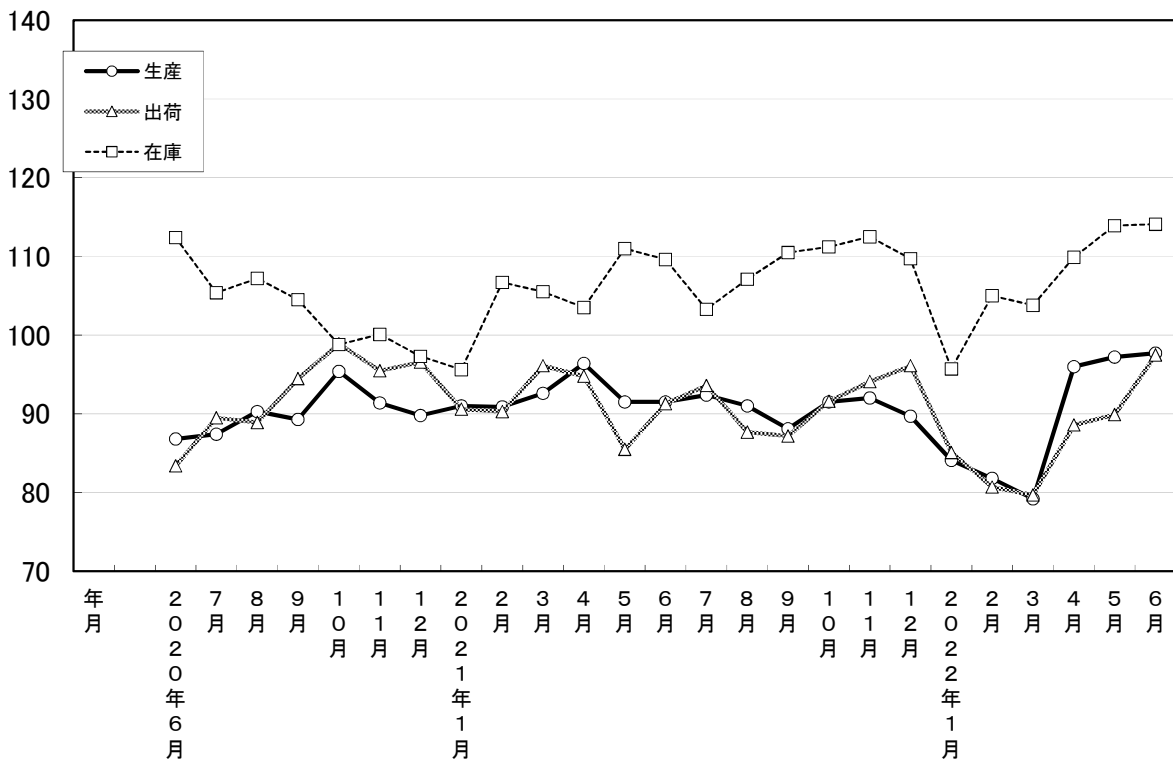


大分県鉱工業指数

2015年基準

2022年6月分



2022年6月の鉱工業指数

2015年=100

区 分		季節調整済指数		原 指 数	
			前月比 (%)		前年同月 比 (%)
大分県	生産	97.7	0.5	102.8	6.9
	出荷	97.5	8.5	98.3	6.8
	在庫	114.1	0.2	108.5	4.1
九 州	生産				
	出荷				
	在庫				
全 国	生産	96.1	9.2	98.8	▲ 2.8
	出荷	93.7	5.0	95.7	▲ 2.9
	在庫	99.6	1.9	100.3	4.2

※九州は未発表

概況

[生産]

業種別に生産動向をみると、上昇に主に寄与した業種は「輸送機械工業」、「非鉄金属・金属製品工業」、「プラスチック製品工業」で、低下に主に寄与した業種は「窯業・土石製品工業」、「食料品工業」、「化学・石油製品工業」となっている。

[出荷]

業種別に出荷動向をみると、上昇に主に寄与した業種は「輸送機械工業」、「非鉄金属・金属製品工業」、「化学・石油製品工業」で、低下に主に寄与した業種は「電気・情報通信機械工業」、「電子部品・デバイス工業」、「鉄鋼業」となっている。

[在庫]

業種別に在庫動向をみると、上昇に主に寄与した業種は「化学・石油製品工業」、「プラスチック製品工業」、「汎用・生産用・業務用機械工業」で、低下に主に寄与した業種は「食料品工業」、「窯業・土石製品工業」、「パルプ・紙・紙加工品工業」となっている。

[全国の製造工業生産予測指数]

2022年7月は前月3.8%の上昇、8月は同6.0%の上昇見込み。

業種動向

総合指数に対して主に寄与したものは、次のとおりである。

[生産]

※対前月比は季節調整済指数、対前年同月比は原指数による。

上昇業種

業 種 名	対前月比(%)		対前年 同月比(%)	寄 与 率
	今 月	前 月		
輸 送 機 械 工 業	34.6	▲ 26.4	15.9	665.6
非 鉄 金 属 ・ 金 属 製 品 工 業	4.8	▲ 20.9	10.8	115.1
プ ラ ス チ ッ ク 製 品 工 業	17.1	▲ 10.0	▲ 4.9	75.3

低下業種

業 種 名	対前月比(%)		対前年 同月比(%)	寄 与 率
	今 月	前 月		
窯 業 ・ 土 石 製 品 工 業	▲ 11.0	34.7	17.1	▲ 165.8
食 料 品 工 業	▲ 5.7	▲ 2.7	▲ 0.9	▲ 108.2
化 学 ・ 石 油 製 品 工 業	▲ 1.6	20.9	19.7	▲ 78.1

[出荷]

上昇業種

業 種 名	対前月比(%)		対前年 同月比(%)	寄 与 率
	今 月	前 月		
輸 送 機 械 工 業	71.9	▲ 50.9	▲ 0.9	72.9
非 鉄 金 属 ・ 金 属 製 品 工 業	15.2	▲ 21.5	6.8	28.6
化 学 ・ 石 油 製 品 工 業	3.1	40.3	12.4	11.5

低下業種

業 種 名	対前月比(%)		対前年 同月比(%)	寄 与 率
	今 月	前 月		
電 気 ・ 情 報 通 信 機 械 工 業	▲ 12.7	333.3	95.4	▲ 8.9
電 子 部 品 ・ デ バ イ ス 工 業	▲ 6.5	9.9	148.0	▲ 4.3
鉄 鋼 業	▲ 0.9	2.6	▲ 9.4	▲ 1.5

[在庫]

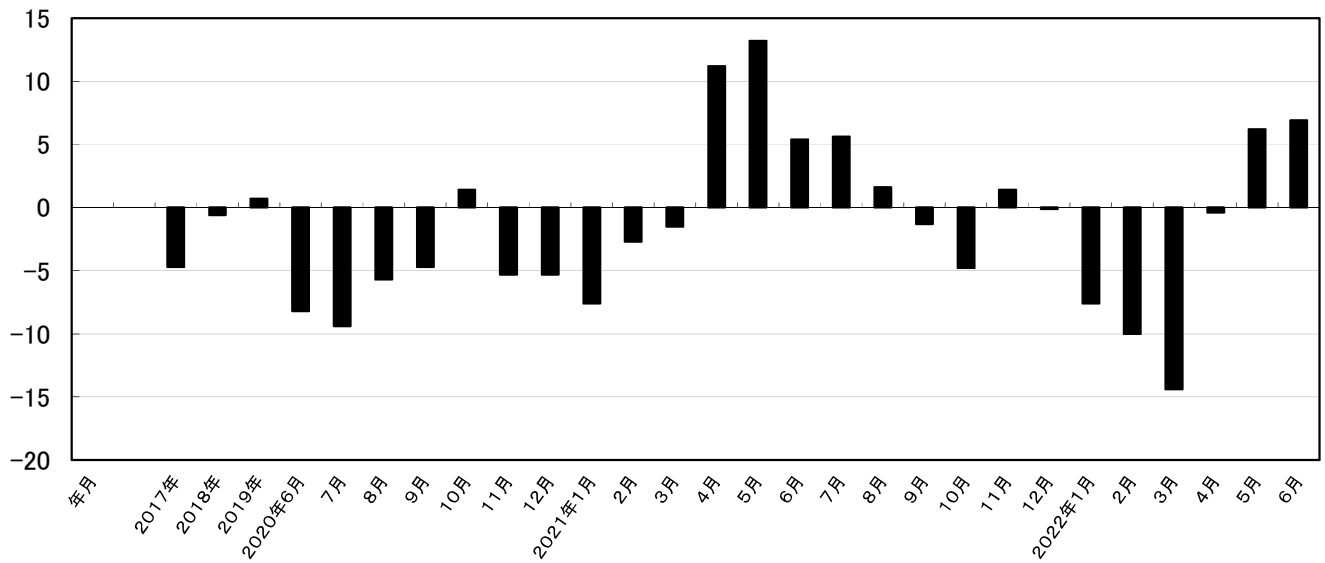
上昇業種

業 種 名	対前月比(%)		対前年 同月比(%)	寄 与 率
	今 月	前 月		
化 学 ・ 石 油 製 品 工 業	3.3	6.5	6.4	818.4
プ ラ ス チ ッ ク 製 品 工 業	11.5	▲ 3.2	19.6	197.4
汎 用 ・ 生 産 用 ・ 業 務 用 機 械 工 業	14.9	▲ 7.0	▲ 35.8	188.0

低下業種

業 種 名	対前月比(%)		対前年 同月比(%)	寄 与 率
	今 月	前 月		
食 料 品 工 業	▲ 11.8	37.2	▲ 7.5	▲ 266.0
窯 業 ・ 土 石 製 品 工 業	▲ 7.1	14.9	▲ 3.1	▲ 195.9
パ ル プ ・ 紙 ・ 紙 加 工 品 工 業	▲ 3.9	10.7	▲ 19.1	▲ 38.2

鉱工業生産指数前年同月比(%)



大分県鉱工業指数の推移

(季節調整済指数 2015年=100)

年月	生産				出荷				在庫			
	季節調整済 指数	前月比 (%)	原指数	前年同月 比(%)	季節調整済 指数	前月比 (%)	原指数	前年同月 比(%)	季節調整済 指数	前月比 (%)	原指数	前年同月 比(%)
2017年	—	—	96.0	▲ 4.7	—	—	96.9	▲ 2.9	—	—	93.7	▲ 5.2
2018年	—	—	95.4	▲ 0.6	—	—	96.6	▲ 0.3	—	—	102.7	9.6
2019年	—	—	96.1	0.7	—	—	97.5	0.9	—	—	107.6	4.8
2020年6月	86.8	7.4	91.3	▲ 8.2	83.4	11.6	84.0	▲ 12.4	112.4	5.1	106.9	▲ 4.6
7月	87.4	0.7	90.8	▲ 9.4	89.5	7.3	89.0	▲ 11.9	105.4	▲ 6.2	103.6	▲ 2.5
8月	90.3	3.3	83.2	▲ 5.7	88.9	▲ 0.7	84.3	▲ 5.3	107.2	1.7	109.7	▲ 2.3
9月	89.3	▲ 1.1	87.8	▲ 4.7	94.5	6.3	93.7	▲ 2.7	104.5	▲ 2.5	105.3	▲ 0.6
10月	95.4	6.8	97.0	1.4	98.9	4.7	101.7	2.3	98.8	▲ 5.5	100.5	▲ 8.1
11月	91.4	▲ 4.2	93.9	▲ 5.3	95.5	▲ 3.4	97.1	▲ 1.4	100.1	1.3	101.9	▲ 9.1
12月	89.8	▲ 1.8	97.4	▲ 5.3	96.6	1.2	100.3	▲ 1.8	97.3	▲ 2.8	101.2	▲ 9.1
2021年1月	91.0	1.3	85.8	▲ 7.6	90.6	▲ 6.2	89.0	▲ 6.6	95.6	▲ 1.7	103.8	▲ 7.3
2月	90.9	▲ 0.1	87.1	▲ 2.7	90.3	▲ 0.3	90.0	▲ 4.8	106.7	11.6	107.9	3.3
3月	92.6	1.9	96.2	▲ 1.5	96.1	6.4	98.7	1.5	105.5	▲ 1.1	100.4	▲ 3.4
4月	96.4	4.1	93.5	11.2	94.8	▲ 1.4	90.8	16.3	103.5	▲ 1.9	97.4	▲ 3.8
5月	91.5	▲ 5.1	87.5	13.2	85.5	▲ 9.8	82.8	14.5	111.0	7.2	107.8	3.9
6月	91.5	0.0	96.2	5.4	91.3	6.8	92.0	9.5	109.6	▲ 1.3	104.2	▲ 2.5
7月	92.4	1.0	95.9	5.6	93.6	2.5	93.1	4.6	103.3	▲ 5.7	101.5	▲ 2.0
8月	91.0	▲ 1.5	84.5	1.6	87.7	▲ 6.3	83.2	▲ 1.3	107.1	3.7	109.6	▲ 0.1
9月	88.1	▲ 3.2	86.7	▲ 1.3	87.2	▲ 0.6	86.5	▲ 7.7	110.5	3.2	111.4	5.8
10月	91.5	3.9	92.3	▲ 4.8	91.6	5.0	94.2	▲ 7.4	111.2	0.6	113.1	12.5
11月	92.0	0.5	95.2	1.4	94.1	2.7	95.7	▲ 1.4	112.5	1.2	114.5	12.4
12月	89.7	▲ 2.5	97.3	▲ 0.1	96.1	2.1	99.8	▲ 0.5	109.7	▲ 2.5	114.0	12.6
2022年1月	84.1	▲ 6.2	79.3	▲ 7.6	85.1	▲ 11.4	83.6	▲ 6.1	95.7	▲ 12.8	103.9	0.1
2月	81.8	▲ 2.7	78.4	▲ 10.0	80.7	▲ 5.2	80.5	▲ 10.6	105.0	9.7	106.2	▲ 1.6
3月	79.2	▲ 3.2	82.3	▲ 14.4	79.7	▲ 1.2	83.8	▲ 15.1	103.8	▲ 1.1	98.8	▲ 1.6
4月	96.0	21.2	93.1	▲ 0.4	88.6	11.2	86.6	▲ 4.6	109.9	5.9	103.5	6.3
5月	97.2	1.3	92.9	6.2	89.9	1.5	87.0	5.1	113.9	3.6	110.6	2.6
6月	97.7	0.5	102.8	6.9	97.5	8.5	98.3	6.8	114.1	0.2	108.5	4.1

主要業種動向

2022年6月分

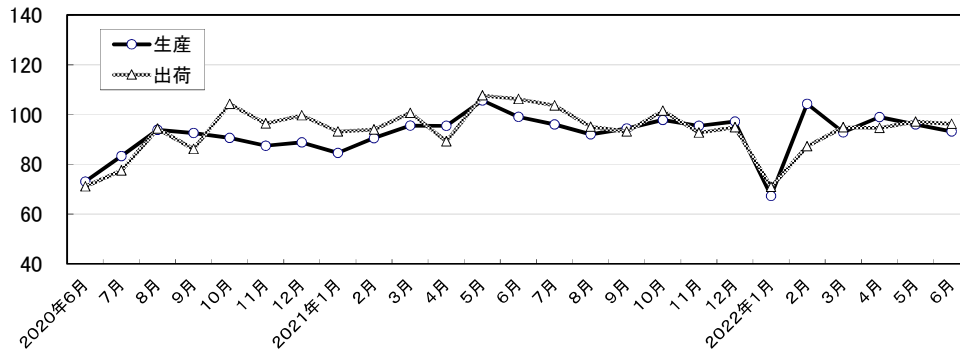
(2015年=100)

業種名	生産			出荷			在庫		
	季節調整済指数	前月比 (%)	前年同月比 (%)	季節調整済指数	前月比 (%)	前年同月比 (%)	季節調整済指数	前月比 (%)	前年同月比 (%)
鉄鋼業	93.2	▲ 2.9	▲ 6.0	96.3	▲ 0.9	▲ 9.4	×	×	×
非鉄金属・金属製品工業	115.2	4.8	10.8	118.5	15.2	6.8	×	×	×
汎用・生産用・業務用機械工業	76.4	▲ 0.7	▲ 28.0	78.4	4.0	▲ 29.6	162.4	14.9	▲ 35.8
輸送機械工業	91.4	34.6	15.9	99.9	71.9	▲ 0.9	×	×	×
化学・石油製品工業	124.7	▲ 1.6	19.7	104.1	3.1	12.4	97.8	3.3	6.4
食料品工業	88.4	▲ 5.7	▲ 0.9	92.7	0.4	1.7	238.4	▲ 11.8	▲ 7.5

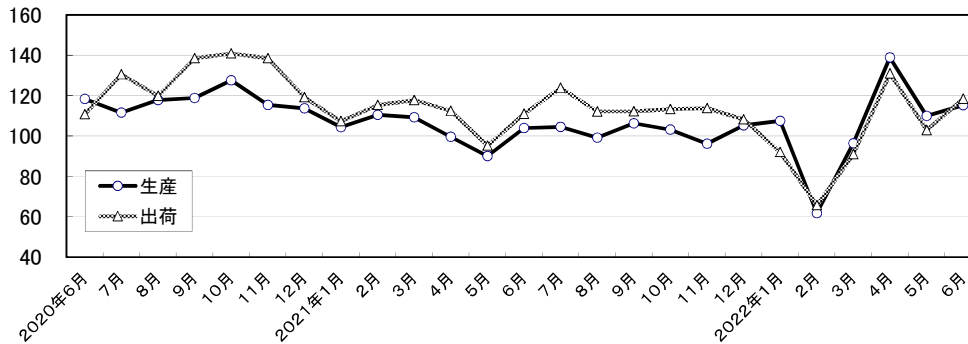
* 前月比は季節調整済指数、前年同月比は原指数から算出

主要業種の推移(季節調整済指数 2015年=100)

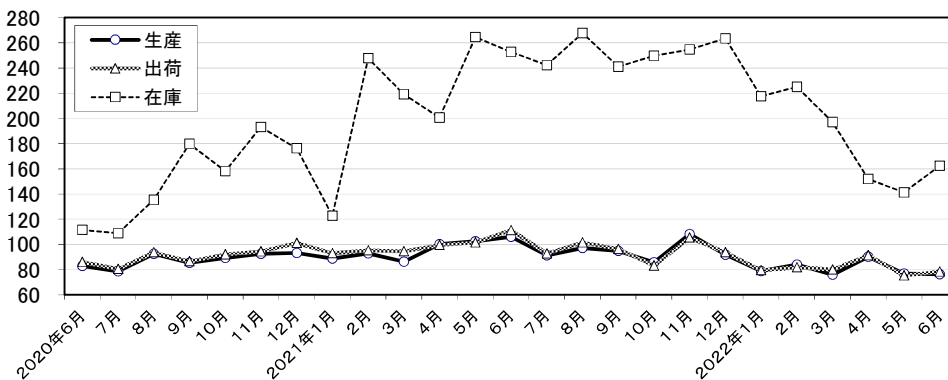
鉄鋼業



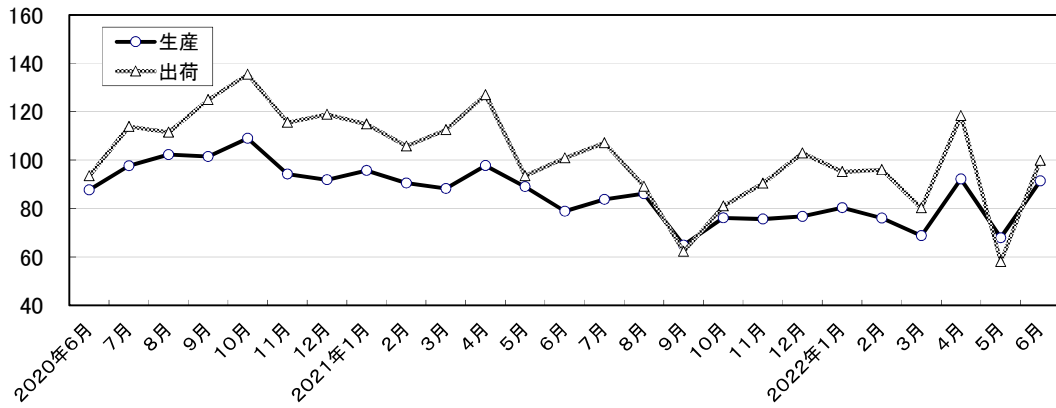
非鉄金属・金属製品工業



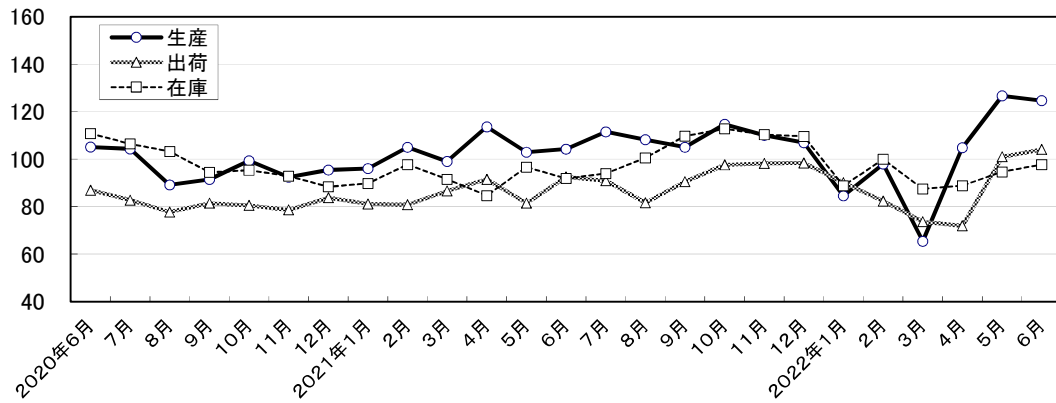
汎用・生産用・業務用機械工業



輸送機械工業



化学・石油製品工業



食料品工業

