



# (主)竹田直入線(鏡工区)

平成30年度に全線開通しました。

## ●事業概要

路線名	(主)竹田直入線
事業箇所	竹田市大字会々～大字植木
整備内容	バイパス整備
路線延長	L=510m
車線数	2車線
歩道等の有無	有り

## ●期待される効果

○中九州横断道路と接続し、広域ネットワークの構築が図られます。

## ●位置図等



## ●整備中の状況



## ●整備後の状況





# くじゅう かくふく 国道442号(久住拡幅Ⅱ工区)

令和2年度、令和3年度の部分開通を目指します。

## ●事業概要

路線名	国道442号
事業箇所	竹田市久住町大字白丹
整備内容	現道拡幅
路線延長	L=1,975m
車線数	2車線
歩道等の有無	無し

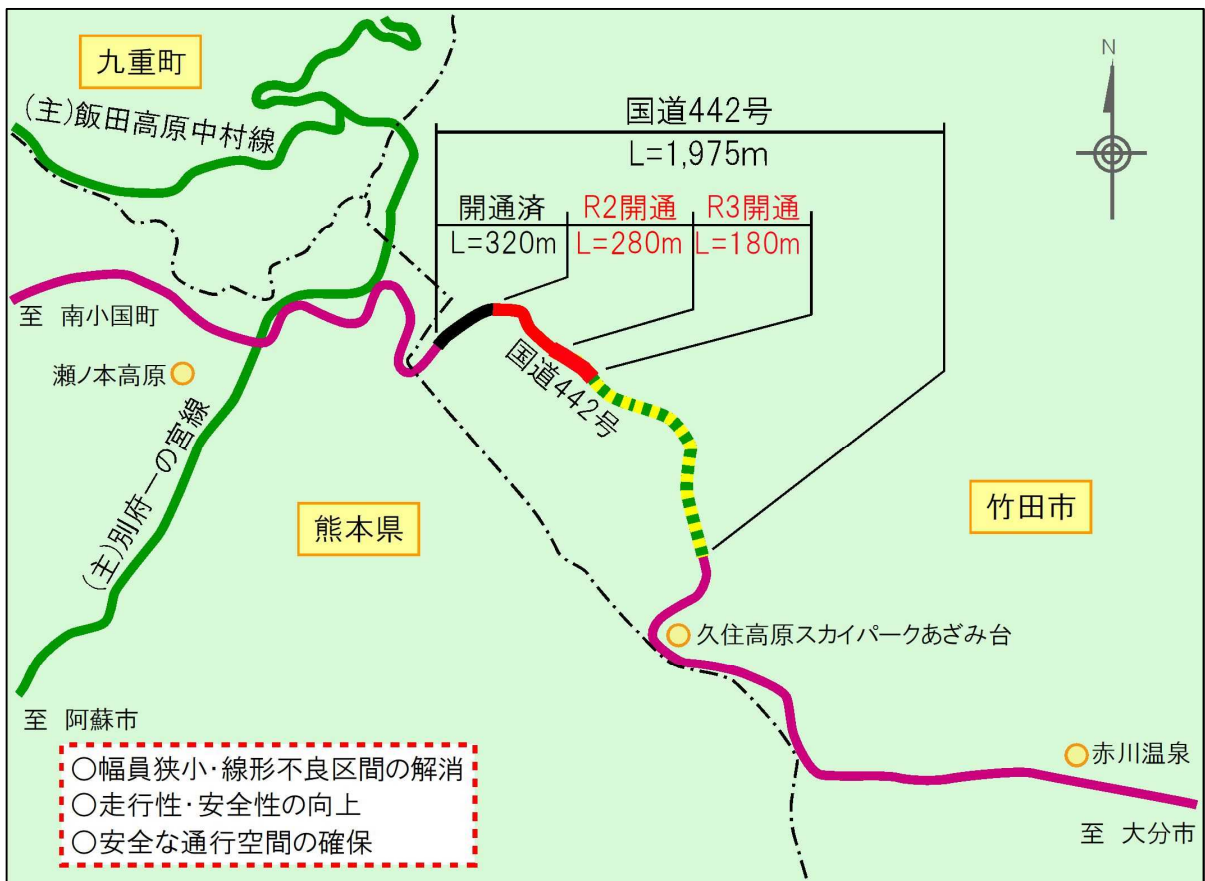
## ●期待される効果

- 幅員狭小、線形不良区間の解消により、安全で円滑な交通の確保が図られます。
- ぐるっとくじゅう周遊道路の一部として、観光振興に寄与します。

## ●令和元年度の執行目標

- 改良工事推進

## ●位置図等



## ●整備前の状況



## ●整備イメージ(開通済区間)





# しょうないくじゅう しょうて (主)庄内久住線(塩手工区)

令和元年度、令和3年度の部分開通を目指します。

## ●事業概要

路線名	(主)庄内久住線
事業箇所	竹田市直入町大字下田北
整備内容	現道拡幅・バイパス整備
路線延長	L=960m
車線数	2車線
歩道等の有無	無し

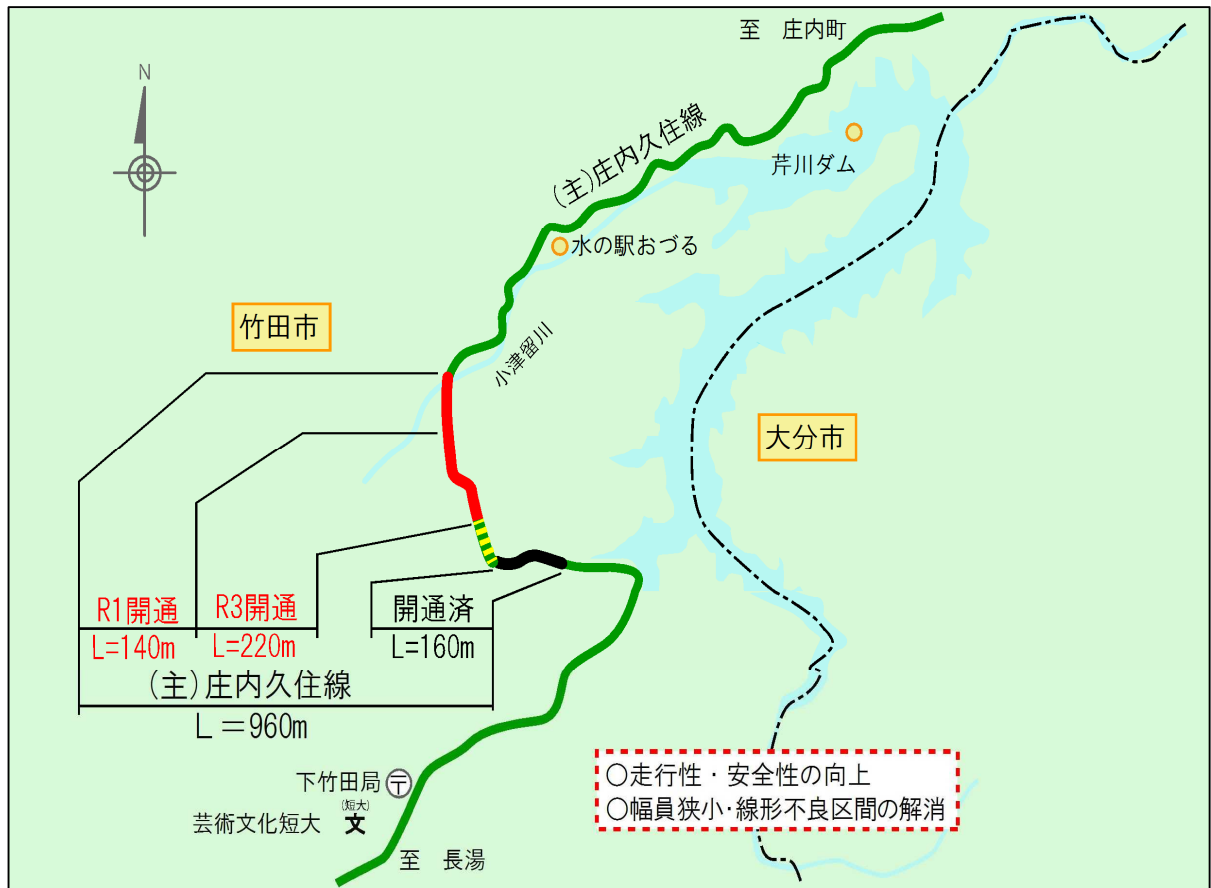
## ●期待される効果

- 幅員狭小、線形不良区間の解消により、走行性、安全性が向上します。
- 地域の生活道路として利便性の向上が図られます。

## ●令和元年度の執行目標

- 改良工事推進(L=140mの部分開通)

## ●位置図等



## ●整備前の状況



## ●整備イメージ(開通済区間)





お が わ あ な い さ こ す み か ま ど  
**(一)小川穴井迫線(炭竈工区)**

令和元年度の全線開通を目指します。

●事業概要

路線名	(一)小川穴井迫線
事業箇所	竹田市大字炭竈
整備内容	1.5車線の道路整備
路線延長	L=940m
車線数	1.5車線
歩道等の有無	無し

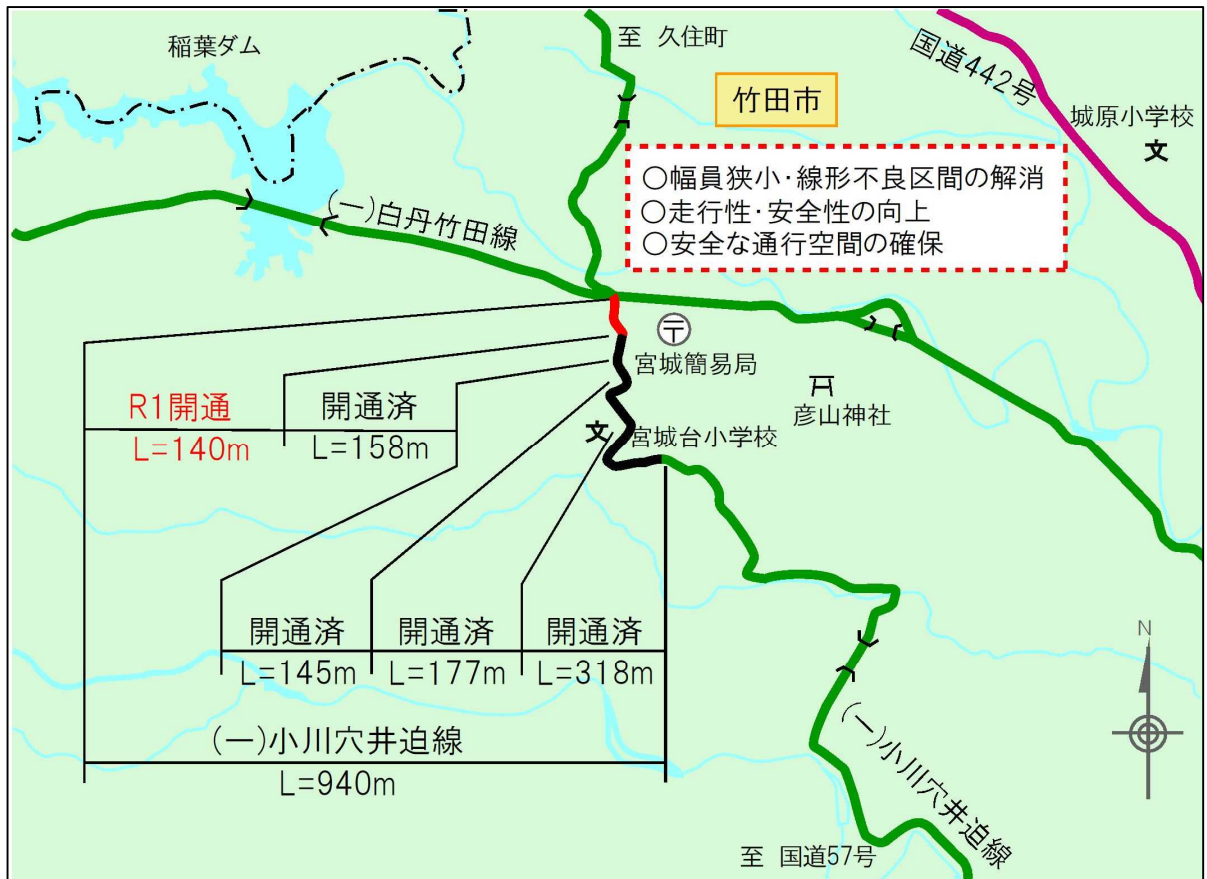
●期待される効果

- 幅員狭小、線形不良区間の解消により走行性・安全性が向上します。
- 幅広路肩の整備により地域住民の安全な通行空間が確保されます。

●令和元年度の執行目標

- 全線開通

●位置図等



●整備前の状況



●整備イメージ(開通済区間)





たけ た なお いり う え き  
**(主)竹田直入線(植木工区)**

平成30年度に全線開通しました。

●事業概要

路線名	(主)竹田直入線
事業箇所	竹田市大字植木
整備内容	バイパス整備
路線延長	L=850m
車線数	2車線
歩道等の有無	無し

●期待される効果

○幅員狭小、線形不良区間の解消により、安全で円滑な交通の確保が図られます。

●位置図等



●整備前の状況



●整備後の状況





しょうない くじゅう くじゅう  
**(主)庄内久住線(久住工区)**

令和2年度の部分開通を目指します。

●事業概要

路線名	(主)庄内久住線
事業箇所	竹田市久住町大字久住
整備内容	バイパス整備
路線延長	L=830m
車線数	2車線
歩道等の有無	有り

●期待される効果

- 旧久住町中心部へのアクセス強化が図られます。
- 歩道設置により安全な歩行・通学路空間の確保が図られます。

●令和元年度の執行目標

- 改良工事推進、用地取得推進

●位置図等



●整備前の状況



●整備イメージ





# しらにたけた しもしとち (一)白丹竹田線(下志土知工区)

令和2年度、令和4年度の部分開通を目指します。

## ●事業概要

路線名	(一)白丹竹田線
事業箇所	竹田市大字下志土知
整備内容	現道拡幅・バイパス整備
路線延長	L=930m
車線数	2車線
歩道等の有無	有り

## ●期待される効果

- 幅員狭小、線形不良区間の解消により走行性・安全性が向上します。
- 地域の生活道路としての利便性の向上が図られます。

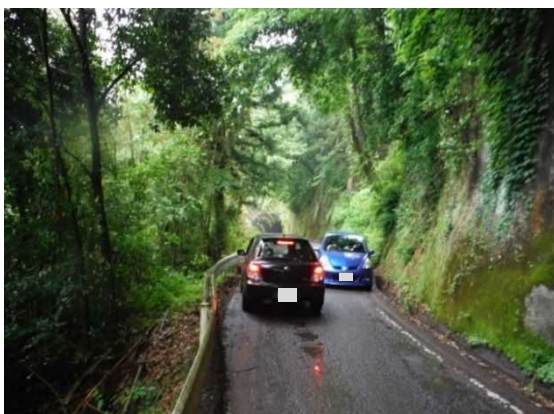
## ●令和元年度の執行目標

- 改良工事推進

## ●位置図等



## ●整備前の状況



## ●整備中の状況





# おがわ あない さこ いわ せ (一)小川穴井迫線(岩瀬工区)

平成30年度に部分開通しました。引き続き、令和元年度の全線開通を目指します。

## ●事業概要

路線名	(一)小川穴井迫線
事業箇所	竹田市大字岩瀬
整備内容	1.5車線の道路整備
路線延長	L=511m
車線数	1.5車線
歩道等の有無	無し

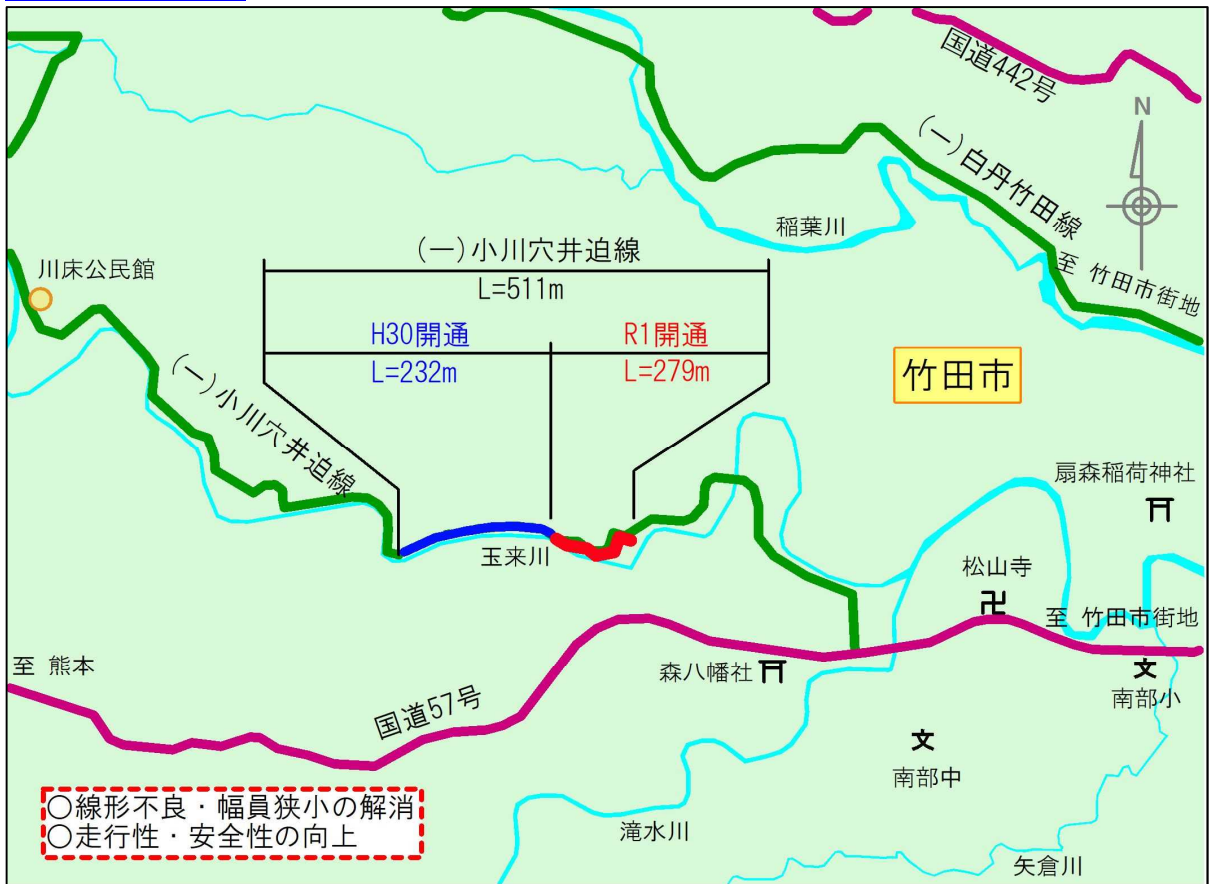
## ●期待される効果

○幅員狭小、線形不良区間の解消により  
走行性・安定性が向上します。

## ●令和元年度の執行目標

○全線開通

## ●位置図等



## ●整備前の状況



## ●整備後の状況







# しらに たけた ひだ がわ (一)白丹竹田線(飛田川工区)

令和3年度の全線開通を目指します。

## ●事業概要

路線名	(一)白丹竹田線
事業箇所	竹田市大字飛田川
整備内容	現道拡幅、バイパス整備
路線延長	L=882m
車線数	2車線
歩道等の有無	有り

## ●期待される効果

- 幅員狭小、線形不良区間の解消により走行性・安全性が向上します。
- 歩道設置により安全な歩行・通学路空間の確保が図られます。

## ●令和元年度の執行目標

- 改良工事推進

## ●位置図等



## ●整備前の状況



## ●整備イメージ(整備済区間)





# しょうないくじゅうふつぼる (主)庄内久住線(仏原工区 歩道設置)

平成30年度に部分開通しました。引き続き、令和元年度の部分開通、令和2年度の全線開通を目指します。

## ●事業概要

路線名	(主)庄内久住線
事業箇所	竹田市久住町大字仏原
整備内容	歩道設置
路線延長	L=1,000m
幅員	歩道幅員W=2.5m

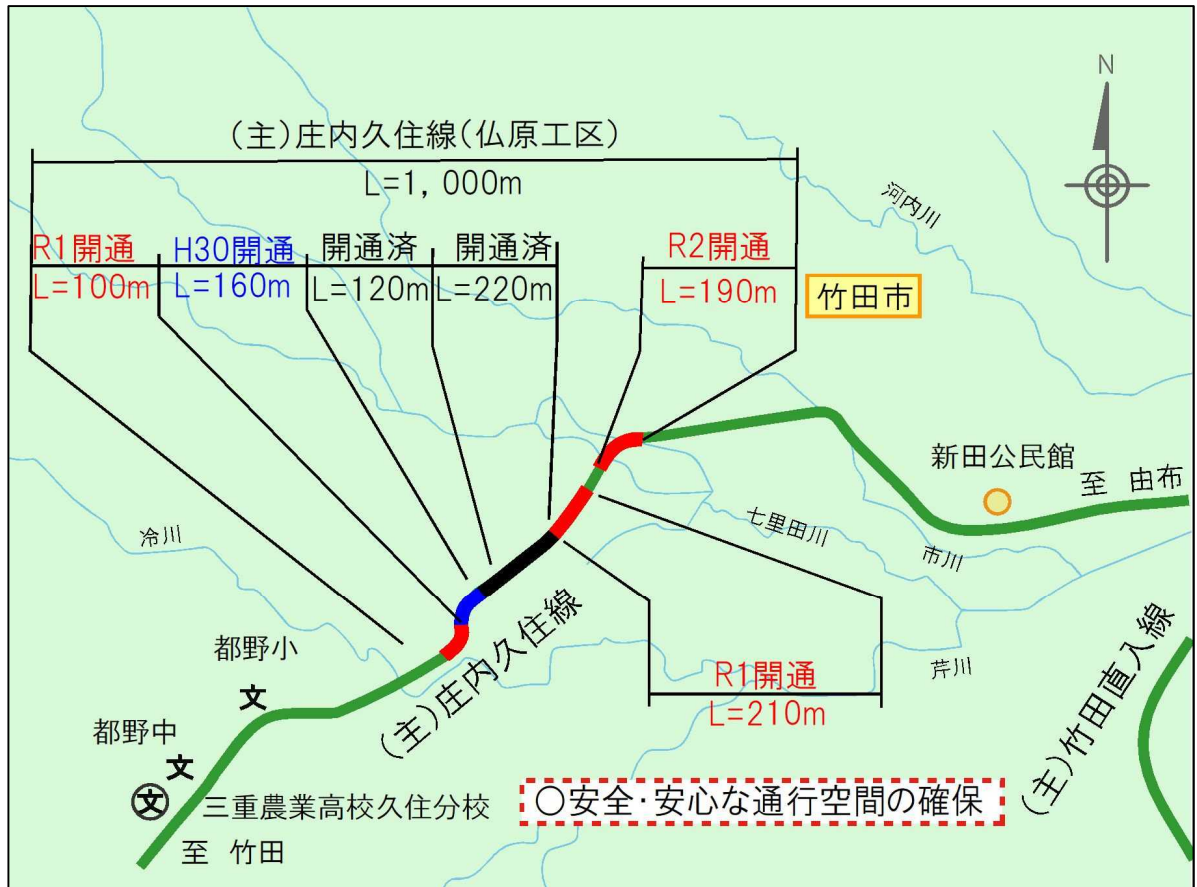
## ●期待される効果

○歩道整備により、都野小学校の通学児童等、歩行者の安全・安心な通行空間が確保されます。

## ●令和元年度の執行目標

○改良工事推進 L=310mの部分開通

## ●位置図等



## ●整備前の状況



## ●整備後の状況

