



しょうない くじゅう おお たつ
(主)庄内久住線(大龍工区)

令和元年度に部分開通しました。

●事業概要

路線名	(主)庄内久住線
事業箇所	由布市庄内町大龍～五ヶ瀬
整備内容	現道拡幅・バイパス整備
路線延長	L=2,020m
車線数	2車線
歩道等の有無	一部有り

●期待される効果

○幅員狭小、歩道未整備区間の解消により、道路利用者の安全性向上と広域的な観光支援を図ります。

●位置図等



●整備前の状況



●整備イメージ(開通済区間)





たかさき おおいた みゆき
(一)高崎大分線(御幸工区)

令和2年度の全線開通を目指します。

●事業概要

路線名	(一)高崎大分線
事業箇所	大分市御幸町
整備内容	バイパス整備
路線延長	L=160m
車線数	2車線
歩道等の有無	有り

●期待される効果

○高さ制限のあるJR高架下が改善され緊急車両等の通行障害がなくなるとともに歩道設置により道路利用者の安全性向上を図ります。

●令和2年度の執行目標

○全線開通

●位置図等



●整備前の状況



●整備イメージ





(一) 田野庄内線(鹿倉2工区)

令和元年度に部分開通しました。
引き続き、令和2年度の全線開通を目指します。

●事業概要

路線名	(一) 田野庄内線
事業箇所	由布市庄内町野畑
整備内容	バイパス整備
路線延長	L=1,120m
車線数	2車線
歩道等の有無	無し

●期待される効果

○当地域と由布市中心部を結ぶ生活道路であり、幅員狭小、見通し不良区間の解消により道路利用者の利便性・安全性向上や広域的な観光支援を図ります。

●令和2年度の執行目標

○全線開通

●位置図等



●整備前の状況



●整備中の状況





(一)小挾間大分線(片面工区)

令和元年度に部分開通しました。
引き続き、令和2年度の部分開通を目指します。

●事業概要

路線名	(一)小挾間大分線
事業箇所	大分市賀来
整備内容	現道拡幅
路線延長	L=640m
車線数	2車線
歩道等の有無	有り

●期待される効果

○由布市挾間町と大分中心街を結ぶ通勤・生活道路であり、幅員狭小、見通不良区間の解消及び歩行者空間の確保により道路利用者の利便性・安全性向上を図ります。

●位置図等

●令和2年度の執行目標

OL=220mの部分開通



●整備前の状況



●整備イメージ(開通済区間)





(一)龍原挾間線(龍原工区)

令和元年度に全線開通しました。

●事業概要

路線名	(一)龍原挾間線
事業箇所	由布市庄内町龍原
整備内容	現道拡幅
路線延長	L=400m
車線数	2車線
歩道等の有無	無し

●期待される効果

- 当地域と由布市中心部を結ぶ生活道路であり、幅員狭小、見通し不良区間の解消により道路利用者の利便性・安全性向上を図ります。

●位置図等



●整備前の状況



●整備後の状況





なかはんだ いぬかい はなが
(一)中判田犬飼線(花香2工区)

令和元年度に全線開通しました。

●事業概要

路線名	(一)中判田犬飼線
事業箇所	大分市端登
整備内容	現道拡幅
路線延長	L=220m
車線数	2車線
歩道等の有無	無し

●期待される効果

- 当地域と大分市中心部を結ぶ生活道路であり、幅員狭小、見通し不良区間の解消により道路利用者の利便性・安全性向上を図ります。

●位置図等



●整備前の状況



●整備後の状況





国道442号(宗方拡幅)

令和2年度の部分開通を目指します。

●事業概要

路線名	国道442号
事業箇所	大分市大字上宗方～大分市大字市
整備内容	現道拡幅
路線延長	L=1,700m
車線数	4車線
歩道等の有無	有り

●期待される効果

○車線幅員の確保等による走行環境の改善と、歩道・自転車道整備による安全な通行空間の確保を図ります。

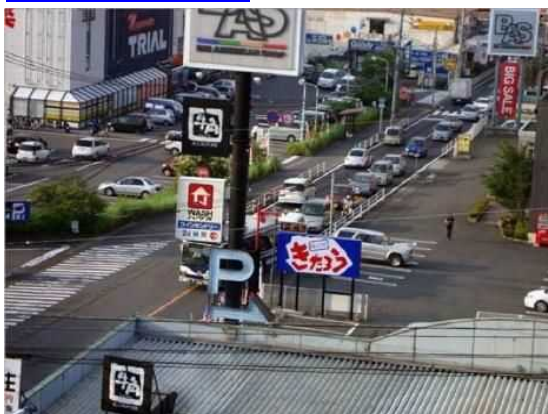
●令和2年度の執行目標

○L=240mの部分開通

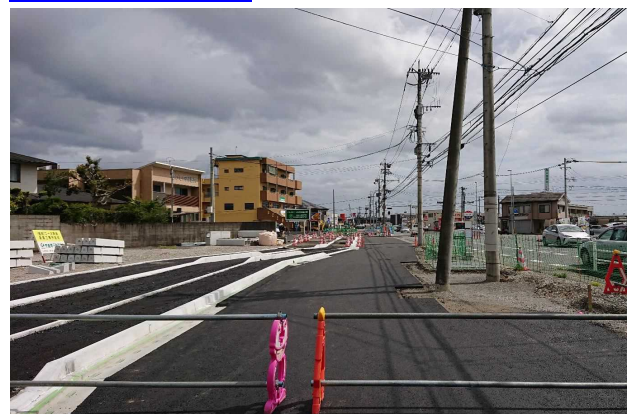
●位置図等



●整備前の状況



●整備中の状況





国道197号(大志生木拡幅)

令和2年度、令和4年度の部分開通を目指します。

●事業概要

路線名	国道197号
事業箇所	大分市大字志生木～大字大平
整備内容	現道拡幅
路線延長	L=1,650m
車線数	2車線
歩道等の有無	有り

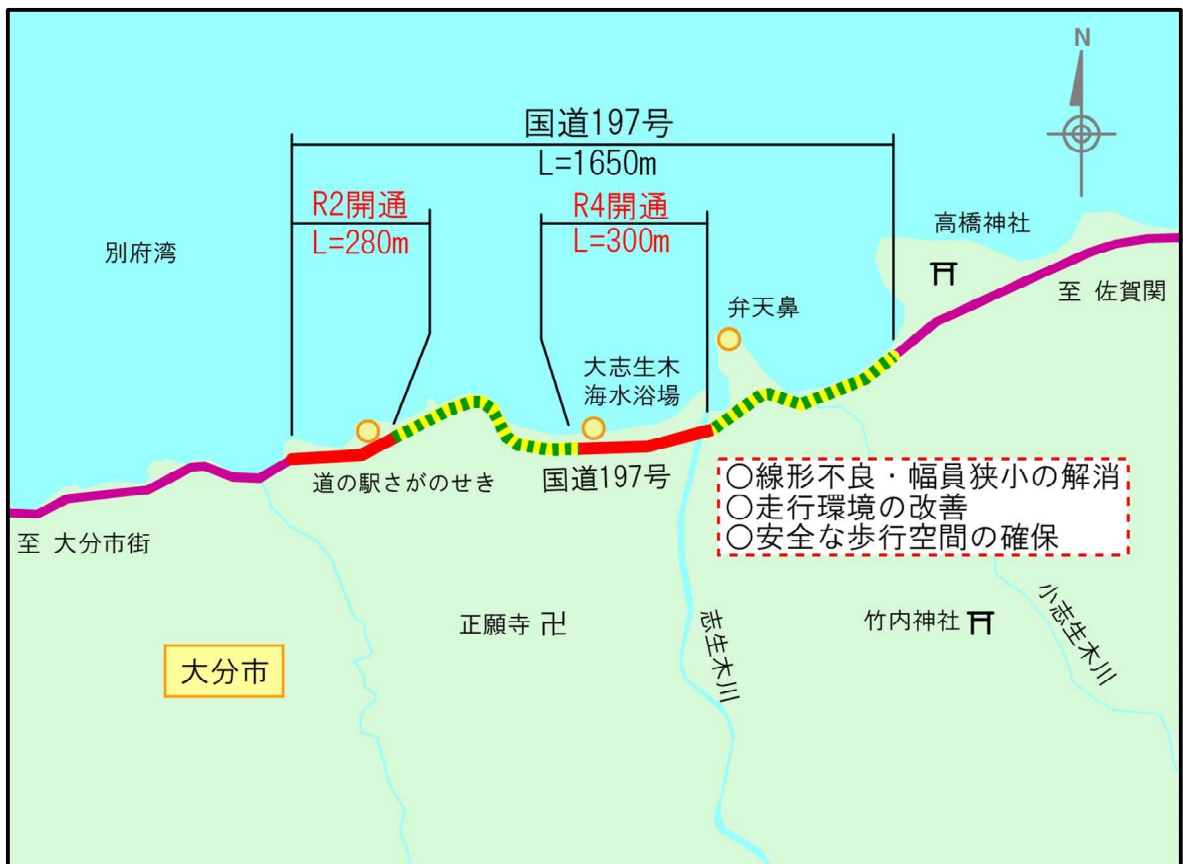
●期待される効果

○線形不良、幅員狭小の解消による走行環境の改善と歩道整備による安全な通行空間の確保を図ります。

●令和2年度の執行目標

○L=280mの部分開通

●位置図等



●整備前の状況



●整備中の状況





(一) 湛水挾間線(谷工区)

令和2年度の部分開通を目指します。

●事業概要

路線名	(一) 湛水挾間線
事業箇所	由布市挾間町筒口
整備内容	現道拡幅
路線延長	L=600m
車線数	2車線
歩道等の有無	無し

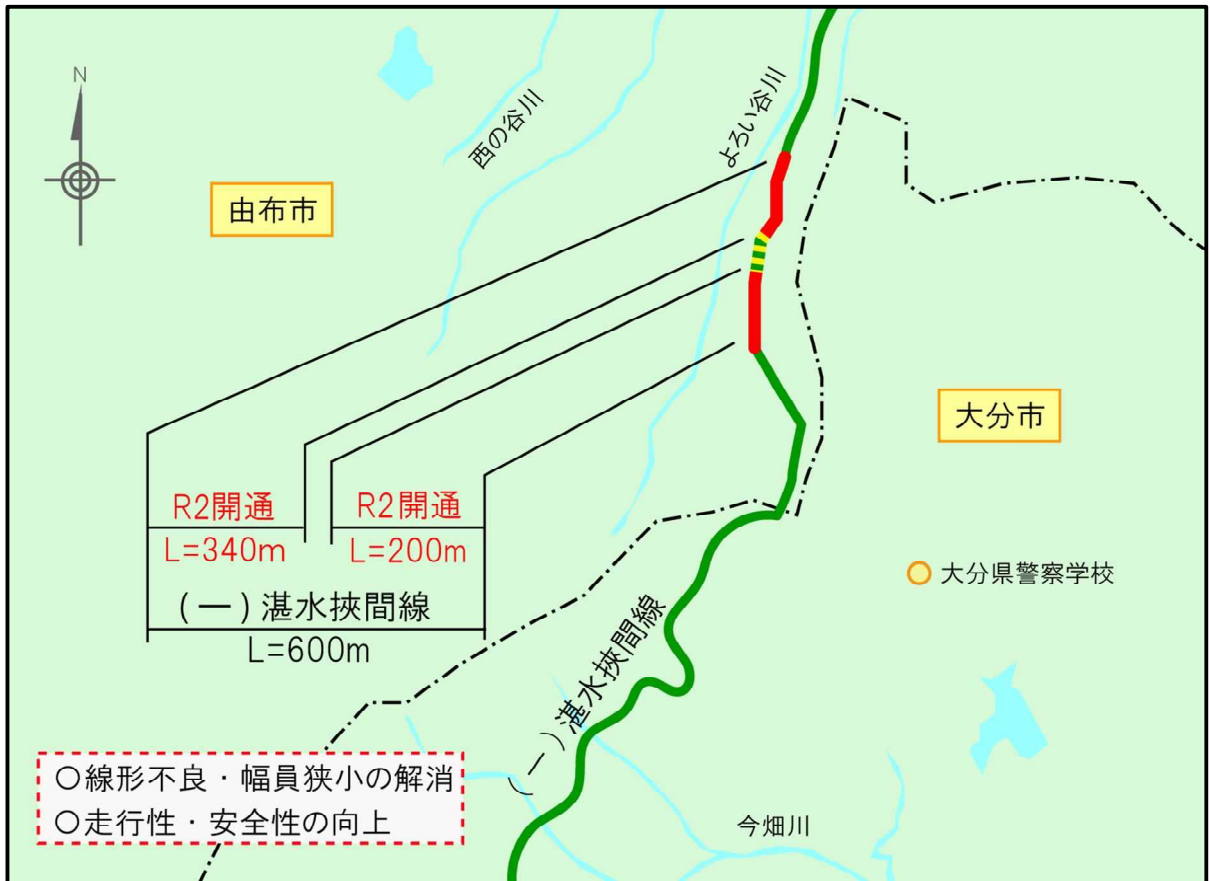
●期待される効果

○線形不良、幅員狭小の解消により道路利用者の利便性・安全性向上を図ります。

●令和2年度の執行目標

○L=540mの部分開通

●位置図等



●整備前の状況



●整備中の状況





(一)弓立上戸次線(中野工区)

令和3年度の部分開通を目指します。

●事業概要

路線名	(一)弓立上戸次線
事業箇所	大分市大字河原内
整備内容	現道拡幅
路線延長	L=900m
車線数	2車線
歩道等の有無	無し

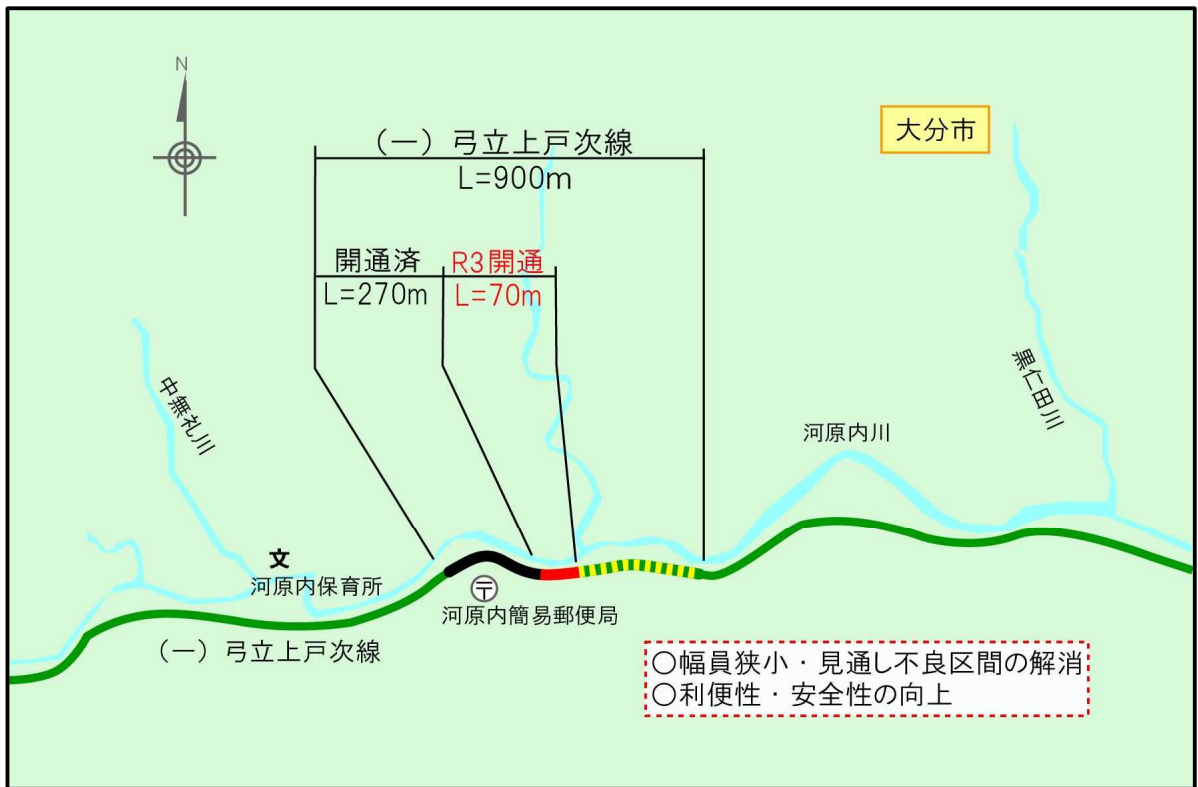
●期待される効果

- 当地域と大分市中心部を結ぶ唯一の生活道路であり、幅員狭小、見通し不良区間の解消により道路利用者の利便性・安全性向上と地域の生命線確保を図ります。

●令和2年度の執行目標

- 改良工事推進

●位置図等



●整備前の状況



●整備イメージ(開通済区間)





(一) 田野庄内線(熊群3工区)

令和元年度に部分開通しました。
引き続き、令和3年度の全線開通を目指します。

●事業概要

路線名	(一) 田野庄内線
事業箇所	由布市庄内町野畑
整備内容	現道拡幅
路線延長	L=320m
車線数	2車線
歩道等の有無	無し

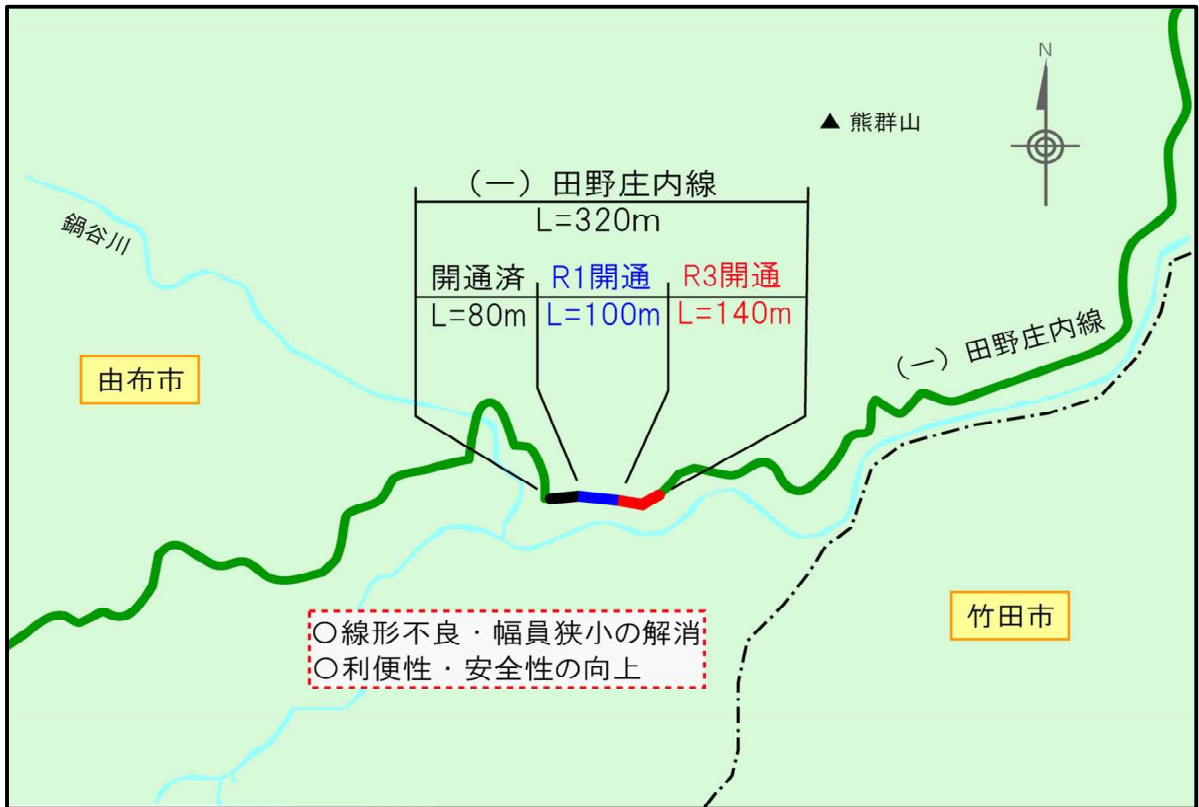
●期待される効果

○線形不良、幅員狭小の解消により道路利用者の利便性・安全性向上を図ります。

●令和2年度の執行目標

○改良工事推進

●位置図等



●整備前の状況



●整備イメージ(開通済区間)





たのしょうない はるなか
(一) 田野庄内線(原中工区)

令和元年度に全線開通しました。

●事業概要

路線名	(一) 田野庄内線
事業箇所	由布市庄内町阿蘇野
整備内容	現道拡幅
路線延長	L=120m
車線数	2車線
歩道等の有無	無し

●期待される効果

○線形不良、幅員狭小の解消により道路利用者の利便性・安全性向上を図ります。

●位置図等



●整備前の状況



●整備後の状況





国道197号(昭和通り工区 歩道改修)

令和元年度に部分開通しました。
引き続き、令和2年度の部分開通、令和3年度の全線開通を目指します。

●事業概要

路線名	国道197号
事業箇所	大分市寿町～舞鶴町
整備内容	歩道改修
路線延長	L=1,700m
幅員	自歩道幅員W=6.3m

●期待される効果

○自転車歩行者道の再整備により、歩行者・自転車及び高齢者・障がい者の安全な通行空間を確保します。

●令和2年度の執行目標

○L=380mの部分開通

●位置図等



●整備前の状況



●整備イメージ(開通済区間)





べっぶ ゆ ふ いん かわかみ
(一)別府湯布院線(川上工区 歩道設置)

令和4年度の部分開通を目指します。

●事業概要

路線名	(一)別府湯布院線
事業箇所	由布市湯布院町川上
整備内容	歩道設置
路線延長	L=540m
幅員	歩道幅員W=2.5m

●期待される効果

○歩道整備により、観光客や由布院小学校の通学児童等歩行者の安全・安心な通行空間が確保されます。

●令和2年度の執行目標

○用地取得推進

●位置図等



●整備前の状況



●整備イメージ(開通済区間)

