

令和3年度

事業概要書

佐伯土木事務所

目 次

1. 職 員 現 員 数	1 頁
2. 管 内 の 概 要	2
(1) 管内の範囲	2
(2) 管内の現況	2
(3) 道 路 現 況 (国道・県道)	4
(4) 河 川 現 況	5
(5) 海 岸 現 況	7
(6) 港 湾 現 況	8
(7) 砂 防 現 況	9
3. 令和3年度の事業概要	22
(1) 主要施策（重点事業）の執行状況	22
(2) 公共事業施工箇所調書	26
(3) 単独事業費調書	33
(4) 災害復旧事業進捗状況調書	34
(5) 検査箇所調書	34
4. 管 理 事 務 処 理 状 況	35
5. 用 地 登 記 事 務 処 理 状 況	37

1. 職員現員数

(令和3年4月1日現在)

組織及び現員		職 種		技 能 労 務 職 員						計	非 常 勤 員	備 考	
		一般行政 職 員		事務補佐	技術補佐	技 師	道路ハトロール員	土木巡視	業務技師 (道路ハトロール員)				
		事務	技術										
現 人 員	所 長		1							1		課計(所長含む) 9人	
	総 務 課	次長(兼)課長	1							1			
		総 務 班	5				1			6	1		
	企 画 調 査 課	次長(兼)課長		1						1		課計 6人	
		課 員		4						4	1		
	用 地 課	課 長	1							1		課計 9人	
		用 地 班	4							4	4		
	管 理・保 全 課	課 長		1						1		課計 26人	
		管 理 班	4						1	5	6		
		保 全 第 一 班		4		1		2	4	11			
		保 全 第 二 班		3						3			
	道 路 課	課 長		1						1		課計 9人	
		改 良 第 一 班		4						4			
		改 良 第 二 班		4						4			
	河 港 砂 防 課	課 長		1						1		課計 14人	
		河 川 港 湾 班		5						5	4		
		砂 防 班		4						4			
	計		15	33	0	1	1	2	1	4	57	16	事務所総計 73人

2. 管内の概要

(1)管内の範囲

当事務所管内は、旧佐伯市と旧南海部郡の 5 町 3 村の合併により平成 17 年 3 月 3 日に新市として発足した「佐伯市」からなっている。総面積は 903k m²で県下の約 14%を占めており、そのうち耕地面積が 19k m²、林野面積が 783k m²である。

(2)管内の現況

①地勢等

大分県の南東部に位置し、東は四国を望む豊後水道に面し、「日豊海岸国定公園」に指定されている南北 270 kmに及ぶリアス式海岸で形成されており、佐伯湾をはじめ米水津湾、入津湾、蒲江湾等天然の良港に恵まれている。北は彦岳、尺間山、椿山、冠岳、石峠山、佩楯山など標高 600m 以上の山岳が連なって、津久見市、臼杵市、豊後大野市に接し、西は「祖母傾国定公園」の一角をなす祖母・傾山系の分水嶺が宮崎県との境をなしている。

また、九州有数の清流である番匠川水系の本流は、本匠の山地部にその源を発し、久留須川、井崎川、堅田川など多くの支流を合流しながら、佐伯湾に注いでいる。これらの河川により、市の中心部である番匠川河口に広がる沖積平野が形成されているほか、農業、工業、発電の用水となり地域産業を支えている。

②産業及び交通体系等

管内は、海、山、里が揃う自然豊かな地域であり、天然の良港と優れた海域条件を基盤とした県内の水産業生産量の 65%を占める水産業、内陸部における豊かな森林資源を活用した木材市場にて九州トップクラスを誇る林業、温暖な気候を生かした農業、佐伯市中心部での商業や沿岸部における造船、医療機器などの製造業が振興されている。

交通体系は、東九州自動車道の県内最後の未整備区間となっていた佐伯 IC～蒲江 IC 間が平成 27 年 3 月 21 日に供用開始され、全線が開通した。

重要港湾佐伯港においても、平成 26 年 3 月に供用開始された西日本で 3 番目の規模の -14m 岸壁の整備等により、海上輸送拠点としての充実を図るとともに、物流面で高速道路と連携した基盤整備を進めている。また、佐伯港女島地区からバイオマス発電所(平成 28 年 11 月より商業運転を開始)の燃料である PKS(ヤシ殻)の荷揚げが始まるなど、今後の臨海部の更なる活性化が期待される。

管内の現況

(令和3年3月31日現在)

市内地区名	面積	世帯数	人口			対前年度人口比 (前年度末)
			男	女	計	
旧佐伯市	197 km2	21,221 世帯	20,649 人	23,191 人	43,840 人	98.8%
旧上浦町	16	924	785	994	1,779	97.0%
旧弥生町	83	3,048	3,403	3,777	7,180	100.3%
旧本匠村	123	623	589	676	1,265	95.8%
旧宇目町	266	1,249	1,144	1,333	2,477	96.1%
旧直川村	81	899	869	1,051	1,920	96.2%
旧鶴見町	20	1,416	1,227	1,481	2,708	95.8%
旧米水津村	25	882	777	983	1,760	97.7%
旧蒲江町	92	3,091	2,827	3,442	6,269	97.1%
計(9地区)	903	33,353	32,270	36,928	69,198	98.4%
県全体に占める割合	14.2 %	6.7	6.1	6.3	6.2 %	令和3年4月1日の大分県のデータと比較
(県全体)	(6,341)	(496,577)	(531,065)	(586,914)	(1,117,979)	

(3) 道路現況(国道・県道)

(道 路)

(令和3年4月1日現在、旧道を含まない)

道路種別	路線数	実延長(km)	道路別内訳 幅員5.5m以上改良済				路面別内訳				
			改良済(km)	%	未改良(km)	%	舗装済(km)	%	未舗装(km)	%	
直轄管理国道10号	1	41.4	41.4	100.0	0.0	—	41.4	100.0	0.0	—	
県管理	国 道	3	85.0	75.3	88.6	9.7	11.4	85.0	100.0	0.0	0.0
	主要地方道	7	108.7	74.0	68.1	34.7	31.9	108.7	100.0	0.0	0.0
	一般県道	19	133.9	78.2	58.4	55.7	41.6	133.3	99.6	0.6	0.4
	小 計	29	327.6	227.5	69.4	100.1	30.6	327.0	99.8	0.6	0.2
合 計	30	369.0	268.9	72.9	100.1	27.1	368.4	99.8	0.6	0.2	

※四捨五入の関係で合計値が合わない場合があります。

(橋 梁) (橋長10.0m以上) (令和3年4月1日現在、県管理分、旧道を含まない)

道路種別	箇所数	橋 長 (m)
国 道	72	4,174.2
主要地方道	73	3,147.5
一般県道	36	1,088.9
計	181	8,410.6

(トンネル) (令和3年4月1日現在、県管理分、旧道を含まない)

道路種別	箇所数	延 長 (m)
国 道	27	10,988.6
主要地方道	14	2,746.4
一般県道	28	7,759.9
計	69	21,494.9

(4) 河川現況 (出典：河川海岸表)

() 内書で直轄分 (令和3年4月1日現在)

河川名	延長	河川名	延長	河川名	延長
(番匠川水系一級河川) 番匠川	(19,000m) 37,857m	(番匠川水系一級河川) " 宇津々川	3,000	(番匠川水系一級河川) " 尻高川	2,800
" 百々谷川	2,780	" 小川川	6,200	" 芦川	3,700
" 中江川	4,704	" 小半川	2,000	" 荒内川	1,300
" 路久志川	650	" 小又川	3,500	" 日出光川	1,500
" 中川	2,750	" 鹿淵川	1,200	" 長谷河内川	1,700
" 門前川	4,600	" 上津川	4,050	" 幡魔川	3,000
" 提内川	4,473	" 井崎川	(3,600) 19,055	" 田代川	1,300
" 谷口川	2,200	" 床木川	13,637	" 木立川	7,450
" 白谷川	1,500	" 元田川	1,500	" 小中尾川	2,500
" 笠掛川	1,200	" 堅田川	(2,500) 26,983	" 池田川	1,300
" 久留須川	(8,700) 22,583	" 大越川	15,164	" 稲垣川	1,300
" 赤木川	5,105	" 泥谷口川	2,000	" 小島川	800
" 細川内川	4,500	" 波越川	4,500	" 炭崎川	800
" 道の内川	3,000	" 石打川	2,300	" 上小倉川	700
" 横川	7,200	" 山口川	9,709	" 西の平川	1,500
" 旧堅田川	1,000	" 岡山川	1,300	" 門田川	400
" 津志河内川	1,400	" 大野川	3,000	計 (52 河川)	(33,800) 260,950
" 築良田川	400	" 中野河内川	1,900		

河川名	延 長	河川名	延 長	河川名	延 長
(五ヶ瀬川水系一級河川) 北川	19,723m	(五ヶ瀬川水系一級河川) 西山川	7,200m	(五ヶ瀬川水系一級河川) 田原川	4,400m
〃 鎧川	12,600	〃 傾川	1,000	〃 河尻川	3,000
〃 切込川	4,800	〃 市園川	13,191	〃 黒原川	3,150
〃 赤松川	3,600	〃 敷倉川	1,500	〃 中山川	2,400
〃 桑原川	6,500	〃 田野川	1,800	〃 釘戸川	1,600
〃 中岳川	11,500	〃 重岡川	3,000	〃 中ノ内川	2,300
〃 真弓川	2,800	〃 塩見川	4,200	〃 横瀬川	1,400
〃 長淵川	5,700	〃 伏野川	2,900	計 (25 河 川)	124,864
〃 除川	1,600	〃 酒利川	3,000		

河川名	延 長	河川名	延 長	河川名	延 長
(二級河川) 畑野浦川	3,000m	(二級河川) 楠本川	1,900m	(二級河川) 暁嵐川	2,000m
〃 西河内川	2,000	〃 正金川	1,900	〃 吹浦川	2,800
〃 河内川	3,200	〃 波当津川	2,450	〃 野々河内川	2,000
〃 森崎川	2,700	〃 大内川	3,650	〃 猪串川	650
〃 津江川	2,400	〃 色利川	2,000	〃 鷲谷川	600
〃 江川	1,950	〃 狩生川	2,600	計 (19 河 川)	43,800
〃 芹川	3,500	〃 戸穴川	2,500		

計 (96 河 川)	(33,800) 429,614
--------------	-----------------------

(5) 海岸現況

(保全区域)

(令和3年4月1日現在)

海	岸	名	市 町 村 名	大	字	区 域 延 長 (m)
国土交通省水管理・国土保全局海岸	中	崎	海岸	佐 伯 市 (旧上浦町)	最 勝 海 浦	3 0 5
	最	勝	海 海岸	〃	〃	2, 1 7 7
	広	浦	海 海岸	〃	浅 海 井 浦	9 4 3
	荒	三 郎	海 海岸	佐 伯 市 (旧鶴見町)	地 松 浦 ・ 吹 浦	1, 2 8 1
	猿	鳴	海 海岸	〃	中 越 浦	1, 7 3 0
	下	梶 寄	海 海岸	〃	梶 寄 浦	5 6 5
	丹	賀 浦	海 海岸	〃	丹 賀 浦	4 1 5
	大	内 浦	海 海岸	佐 伯 市 (旧米水津村)	色 利	4 7 8
	芳	ヶ 浦	海 海岸	〃	芳 ヶ 浦	3 0 5
	西	野 浦	海 海岸	佐 伯 市 (旧蒲江町)	西 野 浦	9 4 8
	高	山	海 海岸	〃	竹野浦・蒲江浦	1, 7 3 5
	小		計		1 1 ヶ 所	1 0, 8 8 2
港湾局海岸	佐	伯 港	海 海岸	佐 伯 市	海 崎 外	8, 7 8 8
	浦	代 港	海 海岸	佐 伯 市 (旧米水津村)	竹 野 浦 外	3, 0 4 9
	丸	市 尾 港	海 海岸	佐 伯 市 (旧蒲江町)	丸 市 尾	2, 4 5 3
	小		計		3 ヶ 所	1 4, 2 9 0
合		計		1 4 ヶ 所	2 5, 1 7 2	

(6) 港湾現況

(令和3年4月1日現在)

港湾名	区分 重要港湾、地方港湾 56条港湾の別	備考	
佐伯港	重要港湾	大型船けい船岸 (−4.5m以上)	1,492m
		小型船けい船岸 (−4.5m未満)	2,384m
		外かく施設 (防波堤、護岸等)	14,476m
		港湾区域面積	677ha
浦代港	地方港湾	小型船けい船岸 (−4.5m未満)	967m
		外かく施設 (防波堤、護岸等)	4,490m
		港湾区域面積	79ha
丸市尾港	地方港湾	小型船けい船岸 (−4.5m未満)	475m
		外かく施設 (防波堤、護岸等)	2,744m
		港湾区域面積	52ha

(7) 砂防現況
(砂防指定地)

(令和3年4月1日現在)

河川名	延長	河川名	延長	河川名	延長
(番匠川水系)		大越川	14,000 m	尺間川	3,000 m
元田川	1,500 m	山口川	4,350 m	川中川	3,800 m
谷口川	1,600 m	黒沢川	5,800 m	市福所川	700 m
田代川	7,200 m	長谷河内川	1,700 m	大野川	2,800 m
木立川	10,000 m	日出光川	1,500 m	岡山川	600 m
石打川	2,300 m	荒内川	1,000 m	西の平川	1,500 m
波寄津川	2,000 m	尻高川	2,800 m	中野河内川	1,900 m
因尾川、河原内川	12,000 m	芦川	3,700 m	一の瀬支川 及び	2,710 m
上津川	5,000 m	小中尾川	2,500 m	上野岡川	2,000 m
小又川	3,800 m	小川川	9,030 m	瀬戸川	1,700 m
波越川	3,000 m	打水川	2,400 m	岡田川	1,100 m
古河内川	2,000 m	杭の内川	2,400 m	小浪川	1,900 m
泥谷口川	2,700 m	細川内川	4,500 m	広瀬川	200 m
谷川	900 m	園川、中野越川	3,500 m	山野田川	1,870 m
鹿淵川	900 m	河内川	2,165 m	江良川	1,100 m
白谷川	4,200 m	江河内川	2,200 m	須平川	2,770 m
小半川	3,800 m	横手川、松ヶ内川 山手川	7,600 m	山田内川	1,240 m
床木川	6,370 m	井取川、上井取川	2,900 m	細田川	1,520 m
笠掛川	1,300 m	長畑川	1,100 m	荒内川	1,800 m

(砂防指定地)

(令和3年4月1日現在)

河川名	延長	河川名	延長	河川名	延長
平原川	700 m	立箱川	370 m	(五ヶ瀬川水系)	
田の平川	800 m	宮ノ脇川	750 m	中の内川	1,740 m
宮河内川	900 m	高蘇川	154 m	横瀬川	2,300 m
久土川	800 m	高蘇川支川	160 m	酒利川	3,000 m
石内川	900 m	コエジ川	442 m	釘戸川	1,600 m
簾山川	1,200 m	稲垣川	322 m	大切川	1,500 m
天神面川	650 m	観喜川	102 m	落水川	2,800 m
小津志川	880 m	岩ノ下川 1	211 m	西山川	7,200 m
永野川	760 m	角木川	290 m	長淵川	5,700 m
小島川	889 m	迫田川 第 2	315 m	除川	1,600 m
蕨野川	1,300 m	新洞川	750 m	河尻川	3,000 m
屋敷川	470 m	梅牟礼川	275 m	伏野川	2,900 m
松内川	600 m	工屋川	180 m	鎧川	12,600 m
竹ノ下川	1,220 m	岡の谷川	299 m	大沖川	3,200 m
檜野川	1,170 m	常磐川	325 m	中山川	2,400 m
大船繫川	730 m	長谷川	113 m	坂元川	1,300 m
板屋川	950 m	広畑ヶ川 二	90 m	影平川	1,300 m
間川	1,000 m			広田川	3,000 m
市谷川	1,170 m			真弓川	2,800 m
柴原川	315 m	番匠川水系計 (99河川)	202,477 m	敷倉川	1,500 m

(砂防指定地)

(令和3年4月1日現在)

河川名	延長	河川名	延長	河川名	延長
田野川	1,800 m	(二級河川)		(普通水系)	
奥河内川	1,300 m	森崎川	2,700 m	中之内川	1,961 m
市園川	1,300 m	津江川	1,600 m	津志河内川2	485 m
伏部野川	1,300 m	色利川	4,000 m	河内川	1,600 m
谷門川	1,000 m	西河内川	2,330 m	重戸川	1,510 m
鹿乗川	1,400 m	波当津川	952 m	丸ばえ川	250 m
田代川	1,200 m	(蒲江)芹川	3,500 m	日用川	1,500 m
八片川内川	1,200 m	河内川	3,200 m	西谷川	1,250 m
ドヤハル川	1,100 m	畑の浦川	3,000 m	米の山川	550 m
ユノタニ川	800 m	戸穴川	2,448 m	津井越川	950 m
草木川	1,700 m	暁嵐川	1,800 m	奥川	180 m
神田川	1,200 m	狩生川	2,600 m	ヒゲス谷川	500 m
上河内川	1,200 m	吹浦川	2,800 m	土後川	985 m
松河内川	1,200 m	楠本川	1,900 m	浦代川	5,000 m
桑の原川	7,150 m	正金川	1,900 m	志手川	1,200 m
轟川	800 m	野々河内川	2,400 m	木立道川	1,300 m
上落水川	1,550 m	江川	1,950 m	大内浦川	1,300 m
		大内川	3,650 m	竹樋川	2,400 m
五ヶ瀬川水系計 (36河川)	88,640 m			江口川	2,000 m
		二級河川計 (17河川)	42,730 m	田鶴音川	950 m

(砂防指定地)

(令和3年4月1日現在)

河川名	延長	河川名	延長	河川名	延長
赤石川	1,700 m	寺の谷川	360 m	源十川	220 m
海老取川	1,900 m	梨の谷川	230 m	下梶寄川	245 m
古江川	1,400 m	東ノ川	1,180 m	中ノ川	202 m
車川	1,400 m	東ノ川支川	600 m	田ノ浦川(2)	73 m
百枝川	1,300 m	トヤノロ川	320 m	井の谷川	150 m
片山川	1,200 m	殿上川	500 m	梶屋敷川	300 m
浪太川及び支川	935 m	小浦川	720 m	第2大荒網代川	200 m
小浪太川	700 m	本小浦川	500 m	上の谷川	118 m
花川	450 m	小松川	125 m	カマス網代川(1号)	300 m
出山川	600 m	大風川	189 m	カマス網代川(2号)	160 m
大久保川	570 m	柳谷川	320 m	(蒲江)中村川	115 m
中川	600 m	守後川	820 m	土後川2	230 m
長田川	700 m	大川	420 m	尾浦川第2	72 m
福泊川	540 m	関網川	1,210 m	浦代浦川2	130 m
蒲戸川	1,050 m	竹ヶ谷川	370 m	江口川3	125 m
日向泊川	400 m	中村川	720 m	帆波浦川2	190 m
塩内川、西の谷川	400 m	大谷川	160 m	帆波浦川3	195 m
荒網代川	300 m	東深島川	150 m	西の浦川	170 m
大荒網代川	400 m	山伏谷川	300 m	沖松浦奥川	220 m
深島川	340 m	田ノ浦川	270 m	山王谷川	223 m

(砂防指定地)

(令和3年4月1日現在)

河川名	延長	河川名	延長	河川名	延長
丹賀浦川	320 m				
檜郷川	140 m				
西関網川	435 m				
山の神川	827 m				
釜の浦川	720 m				
坂の浦川 6	320 m				
江口川 2	180 m				
上久部川 3	349 m				
通り山川	65 m				
竹野浦川	203 m				
元越川	297 m				
普通河川水系計 (92河川)	59,714 m				
合計 (244河川)	393,561 m				

(地すべり防止区域)

● 概 成 ▲ 一部概成 ○ 実 施 中

(令和3年4月1日現在)

市町村地区名	地 域 名	指定面積(ha)
(地すべり防止区域)		
佐伯市本匠	● 原	33
〃	● 羽 木 川	28.98
佐伯市米水津	● 宮 野 浦	12.04
佐伯市	●	
計	3 地 区	74.02

(急傾斜地崩壊危険区域)

● 概 成

▲ 一部概成

○ 実 施 中

(令和3年4月1日現在)

市町村地区名	地 域 名	指定面積(a)	市町村地区名	地 域 名	指定面積(a)	市町村地区名	地 域 名	指定面積(a)
佐伯市	● 西 谷	210	佐伯市	● 2 号 塩 内	54	佐伯市	● 鳥 越	40
〃	● 霞 ケ 浦	348	〃	● 日 向 泊	59	〃	● 石 間 中 央	116
〃	● 1 号 荒 網 代 浦	353	〃	● 石 間 西	112	〃	● 高 松 南	91
〃	● 2 号 荒 網 代 浦	12	〃	● 守 後 2 号	110	〃	● 古 江	89
〃	● 3 号 荒 網 代 浦	42	〃	● 裏 女 島	85	〃	● 野 添	211
〃	● 4 号 荒 網 代 浦	58	〃	● 高 松 北	62	〃	● 船 形	168
〃	● 5 号 荒 網 代 浦	14	〃	● 白 浜	21	〃	● 宇 山	113
〃	● 葛	161	〃	● 川 井	134	〃	● 古 江 2 号	101
〃	● 女 島	200	〃	● 2 号 田 の 浦	122	〃	● 寺 田	53
〃	● 女 島 2 号	241	〃	● 高 松 東	168	〃	● 脇 1 号	315
〃	● 白 坪	174	〃	● 石 間 東	176	〃	● 片 神	67
〃	● 代 後	68	〃	● 柏 江 2 号	222	〃	● 小 島	77
〃	● 竹 ケ 谷	138	〃	● 久 保 浦 2 号	124	〃	● 上 岡	15
〃	● 丸 山	76	〃	▲ 下 久 部	47	〃	▲ 小 福 良	準備中
〃	● 宮 ノ 内	45	〃	○ 白 鴻	281	〃	● 荒 網 代 西	258
〃	● 守 後	62	〃	▲ 大 江 灘 3 号	26	〃	● 晞 干 2 号	18
〃	● 柏 江	40	〃	● 屋 敷	68	〃	● 下 城	123
〃	● 1 号 塩 内	70	〃	▲ 市 福 所	67	〃	● 狩 生	125
〃	● 久 保 浦	48	〃	● 2 号 市 福 所	117	〃	▲ 中 川 原	194
〃	● 指 夫	177	〃	● 宮 ノ 内 2 号	107	〃	● 平 野	20
〃	● 2 号 代 後	63	〃	● 代 後 3 号	122	〃	● 小 福 良 4 号	144

(急傾斜地崩壊危険区域)

● 概 成

▲ 一部概成

○ 実 施 中

(令和3年4月1日現在)

市町村地区名	地 域 名	指定面積(a)	市町村地区名	地 域 名	指定面積(a)	市町村地区名	地 域 名	指定面積(a)	
佐伯市	● 晞 干 3 号	99	佐伯市 小 計	81 地区	10,790	佐伯市上浦	● 大 地 下 浦	54	
〃	● 下 久 部 2 号	181				〃	● 津 井	38	
〃	● 小 谷	147				〃	● 天 地 ケ 浦	56	
〃	● 山 ノ 口	153				〃	● 丸 ば え	270	
〃	● 原 ノ 口	64				〃	● 夏 井 西	152	
〃	● 大 船 繫	51				〃	● 蒲 戸	123	
〃	○ 岸 河 内	273				〃	● 津 井 東	39	
〃	○ 日 向 泊 2 号	148				〃	● 福 泊	62	
〃	○ 長 瀬	482				〃	● 地 蔵 の 元	211	
〃	▲ 片 神 2 号	43				〃	● 中 園	196	
〃	○ 脇 2 号	108				〃	● 上 の 山	277	
〃	○ 佐 土 原	148				〃	● 浜 新 地	144	
〃	○ 海 崎 2 号	435				〃	● 江 ノ 尻	145	
〃	○ 2 号 荒 網 代 浦	275							
〃	○ 波 越 2 号	197				佐伯市上浦 小 計	13 地区	● 13	
〃	○ 日 向 泊 3 号	91							1,767
〃	○ 3 号 市 福 所	283							
〃	○ 中 山 地 区	390							

(急傾斜地崩壊危険区域)

● 概 成

▲ 一部概成

○ 実 施 中

(令和3年4月1日現在)

市町村地区名	地 域 名	指定面積(a)	市町村地区名	地 域 名	指定面積(a)	市町村地区名	地 域 名	指定面積(a)
佐伯市鶴見	● 羽 出	140	佐伯市鶴見	● 猿 戸	120	佐伯市米水津	● 宮 野 浦	240
〃	● 田 の 浦	340	〃	● 西 ノ 浦	277	〃	● 色 利 浦	400
〃	● 船 隠	93	〃	● 大 川	104	〃	● 庵 山	100
〃	● 地 下	400	〃	● 居 村	154	〃	● 浦 代	186
〃	● 沖 松 浦	974	〃	● 地 下 屋 敷 脇	434	〃	● 東 向	130
〃	● 梶 寄	240	〃	● ノ ド へ	366	〃	● 尾 浦	84
〃	● 敷 場	300	〃	● 竹 の 内	146	〃	● 小 浦	70
〃	● 鮪 浦	180				〃	● 竹 野 浦	40
〃	● 吹 浦	46	佐伯市鶴見 小 計	28 地区 ● 28	5,469	〃	● 本 小 浦	130
〃	● 大 河 原	30				〃	● 影 ノ 浦	56
〃	● 中 越	50				〃	▲ 大 内 浦	126
〃	● 西 の 平	50				〃	● 間 越	59
〃	● 沖 松 浦 2 号	180				〃	● 久 保 浦	193
〃	● 有 明	144				〃	● 竹 野 浦	40
〃	● 梅 垣	102				〃	● 柏 の 浦	68
〃	● 野 崎	221				〃	▲ 宮 ノ 脇 2 号	25
〃	● 桑 の 浦	15						
〃	● 丹 賀 浦	199						
〃	● 大 崎	31				佐伯市米水津 小 計	● 14	1,947
〃	● 堂 の 山	50					▲ 2	
〃	● 由 ケ 浦	83						

(急傾斜地崩壊危険区域)

● 概 成

▲ 一部概成

○ 実 施 中

(令和3年4月1日現在)

市町村地区名	地 域 名	指定面積(a)	市町村地区名	地 域 名	指定面積(a)	市町村地区名	地 域 名	指定面積(a)
佐伯市蒲江	● 蒲 江	500	佐伯市蒲江	● 大 葉 山	57	佐伯市本匠	● 日 平	89
〃	● 1 号 猪 串	60	〃	● 小 蒲 江	53	〃	● 板 屋	135
〃	● 葛 原	135	〃	● 元 猿	77	〃	● 小 半	100
〃	● 地 下	150	〃	● 葛 原 2 号	162	〃	● 小 川	160
〃	▲ 2 号 猪 串	402	〃	● 第 2 元 猿	150	〃	● 板 屋 上	190
〃	● 山 の 鼻	47	〃	▲ 大 向	40	〃	● ユ ブ	74
〃	● 西 村	70	〃	● 第 2 大 向	320	〃	● 下 三 股	128
〃	● 木 場	150	〃	● 福 網 代	179	〃	● 日 平 上	193
〃	● 通 り 山	93	〃	● 地 下 2 号	91	〃	● 堂 の 間	212
〃	● 楠 本	64	〃	● 東 村	100	〃	● 山 口	126
〃	● 上 入 津	62	〃	● 高 山	329	〃	● 笠 掛 2 号	84
〃	● 越 田 尾	45	〃	● 屋 形 島	133	〃	● 長 野 分	78
〃	● 薬 師 谷	36	〃	● 加 羽 根 2 号	316	〃	● 笠 掛 3 号	255
〃	● 小 浦 ケ 浜	92	〃	● 深 島	42	〃	● 大 良	112
〃	● 竹 の 浦	41	〃	● 鷺 谷	140	〃	● 松 ケ 迫	243
〃	● 波 当 津	142	〃	● 高 山 (2)	276	〃	● 上 津 川	192
〃	● 波 当 津 3 号	147	〃	● 小 浦 ケ 浜	52			
〃	● 尾 浦	128	〃	○ 河 内	232			
〃	● 梶 屋 敷	68	佐伯市蒲江 小 計	39 地区 ● 36 ▲ 2 ○ 1	5,405	佐伯市本匠 小 計	16 地区 ● 16	2,371
〃	● 竹 野 浦 東	63						
〃	● 竹 野 浦 河 内	161						

(急傾斜地崩壊危険区域)

● 概 成

▲ 一部概成

○ 実 施 中

(令和3年4月1日現在)

市町村地区名	地 域 名	指定面積(a)	市町村地区名	地 域 名	指定面積(a)	市町村地区名	地 域 名	指定面積(a)
佐伯市弥生	● 大 坂 本	143	佐伯市弥生	▲ 長 田	98	佐伯市弥生 小 計	● 26	5,720
〃	● 2 号 門 田	117	〃	▲ 細 田	61		41 地区 ▲ 11	
〃	● 山 王	43	〃	▲ 井 の 畑	101		○ 4	
〃	● 留 田	100	〃	▲ 平	29			
〃	● 平 井	232	〃	● 山 田 奥	113			
〃	● 日 ノ 平	274	〃	● 天 神 脇	90			
〃	● 備 後	180	〃	● 前 田	213			
〃	● 黒 土	65	〃	● 久 保	205			
〃	● 石 内	100	〃	● 一 の 口	167			
〃	● 山 田 内	237	〃	● 2 号 細 田	260			
〃	● 小 倉	172	〃	▲ 切 水	31			
〃	● 石 丸	114	〃	● 大 笠	178			
〃	● 宇 藤 木	213	〃	● 徳 納	226			
〃	▲ 岡	55	〃	● 門 田	100			
〃	● 江 良	164	〃	● 稽 古 屋	129			
〃	▲ 梅 牟 礼	93	〃	● 一 ノ 瀬	142			
〃	▲ 小 浪	58	〃	○ 宮 園 2 号	189			
〃	▲ 深 田	134	〃	○ 弥 生 野 添	67			
〃	● 宮 ノ 下	145	〃	○ 高 月	173			
〃	▲ 2 号 須 平	329	〃	○ 宮 園 1 号	113			
〃	▲ 須 平	67						

(急傾斜地崩壊危険区域)

● 概 成

▲ 一部概成

○ 実 施 中

(令和3年4月1日現在)

市町村地区名	地 域 名	指定面積(a)	市町村地区名	地 域 名	指定面積(a)	市町村地区名	地 域 名	指定面積(a)
佐伯市直川	● 千 又	188	佐伯市直川	● 大 津 留	44	佐伯市宇目	● 千 束	150
〃	● 岸 ノ 上	39	〃	○ 宮 ノ 下	195	〃	● 塩 見 園	120
〃	● 新 洞	85	〃	○ 上 ノ 地 地 区	100	〃	● 大 原	41
〃	● 柴 原	100	佐伯市直川 小 計	24 地区 ● 21 ▲ 1 ○ 2	3,048	〃	● 上 津 小 野	30
〃	● 杭 ノ 内	72				〃	● 井 出 ノ 原	122
〃	● 柚 ノ 原	278				〃	● 蔵 小 野	100
〃	● 月 形 1 号	208				〃	▲ 河 内	33
〃	● 月 形 2 号	170				〃	▲ 田 代	144
〃	● 吹 原	78				〃	▲ 2 号 田 代	31
〃	● 井 取 (1)	72				〃	● 釘 戸	48
〃	● 井 取 (2)	81				〃	● 田 原	51
〃	● 堂 師	254				〃	▲ 2 号 田 原	78
〃	● 横 手	194				〃	▲ 悪 所 内	45
〃	● 河 内	57				〃	▲ 小 野 ノ 下	120
〃	● ゴ モ チ	93				〃	▲ 田 中	56
〃	▲ 椀 ケ 原	準備中				〃	● 竹 の 上	80
〃	● 川 又	187				〃	● 神 田	197
〃	● 羽 木	151				〃	● 豊 藤	81
〃	● 向 船 場	136				〃	● 大 原 2 号	43
〃	● 水 口	132				〃	● 宮 の 元	21
〃	● 野 々 内	134				〃	● 見 明	51

(急傾斜地崩壊危険区域)

● 概 成

▲ 一部概成

○ 実 施 中

(令和3年4月1日現在)

市町村地区名	地 域 名	指定面積(a)	市町村地区名	地 域 名	指定面積(a)	市町村地区名	地 域 名	指定面積(a)
佐伯市宇目	● 鎌 畑	準備中						
〃	● 釘 戸 2 号	106						
〃	● 柿 木	112						
〃	● 払 鳥 屋	53						
〃	● 重 岡	81						
〃	● 落 水	80						
佐伯市宇目 小 計	● 20	2,074						
	27 地区 ▲ 7							
合 計	● 237 地区	38,591						
	285 地区 ▲ 29 地区							
	○ 19 地区							

3. 令和3年度の事業概要

(1) 主要施策（重点事業）の執行状況

1) 道路改良事業

事業実施方針

佐伯土木事務所管内における道路交通網は、東九州自動車道をはじめ、国道10号（国管理）、217号、326号、388号の4路線の国道と、これを補完する主要地方道佐伯蒲江線、佐伯津久見線など26路線の県道で形成されており、隣県・市との広域交通や管内地域間の交流や連携、恵まれた自然や食を活かした観光振興等地方創生の基盤として重要な役割を担っています。

東九州自動車道の全線開通に伴い、他地域との物流・交流が活発化する中、更なる広域交通ネットワークの充実化や佐伯市中心部と周辺地域との交流・連携を支える道路網の整備が望まれているところです。

このため、地域間の交流・連携を支える道路の改良事業や交通事故防止を図る歩道整備等交通安全事業を推進します。また、地震や集中豪雨等の頻発する自然災害に備え、橋梁の耐震化や道路のり面対策、橋梁・トンネルの老朽化対策などの道路保全事業についても着実に推進します。

ア 国道217号（戸穴バイパス）

①事業の目的及び趣旨

本路線は、大分市を起点に沿岸都市である臼杵市、津久見市を経由し佐伯市へ至る県南地域の重要幹線道路であり、緊急輸送道路（1次ネットワーク）として位置づけられているほか、水産業など地域の経済活動や観光交流を支える道路であるとともに、地域の生活道路としての役割も担っています。しかしながら、計画区間は、線形不良、幅員狭小、既設トンネルの建築限界不足など、通行車両の走行性や通学児童の安全性に支障がある等の課題があるため、道路改良事業の実施により、通行の安全性、物流機能、防災機能の向上を図るものです。

②執行状況及び成果

平成25年度に事業化し、用地の取得を進めながら、一部道路改良工事も実施しているところです。残る用地取得を鋭意進め、早期完成を目指します。

イ 国道388号（蒲江畑野浦～竹野浦河内）

①事業の目的及び趣旨

本路線は、佐伯市中心部と旧蒲江町中心部を結び、宮崎県へと繋がる道路であり、緊急輸送道路（1次ネットワーク）として位置づけられているほか、地域における産業や観光、沿線住民の生活を支える幹線道路となっています。しかしながら、計

画区間には線形不良や幅員狭小箇所が多いうえ、歩道も未整備であり、加えて防災点検における落石の要対策箇所が点在するなどの課題があるため、道路改良事業の実施により、道路交通の円滑化と安全性向上、防災機能の向上を図るものです。

②執行状況及び成果

全延長 L=7.4km にわたる事業を平成 5 年より実施しており、これまでに竹野浦河内地区及び畑野浦地区にて約 3.7km の供用を開始したところです。現在は、蒲江畑野浦～竹野浦河内地区で道路改良事業に取り組んでおり、昨年度末に発注したトンネル工事等を着実に進め、令和 4 年度の一部供用開始を目指します。また、残る楠本地区の事業についても引き続き進めていきます。

ウ 色宮港木立線（浦代浦～木立工区）

①事業の目的及び趣旨

本路線は、佐伯市と米水津地区をつなぐ唯一の道路であり、沿岸部の水産物や水産加工品を搬出するための輸送道路や地域住民の生活道路として位置づけられています。計画区間は、線形不良、幅員狭小、及び既設トンネル（浦代トンネル）の建築限界不足などの課題があるため、道路改良事業により安全性、走行性の向上、物流の効率化、緊急輸送道路としての機能確保・向上を図るものです。

②執行状況及び成果

平成 29 年度より事業着手しており、令和 2 年度末までに測量及び設計が完了し、用地取得に着手したところです。今後も、用地取得を鋭意進め、早期工事着手を目指します。

2) 道路保全事業

①事業の目的及び趣旨

大規模な地震が発生した際の救援・救出活動を支える緊急輸送体制を早期に確保するため、平成 28 年 8 月に「佐伯地区道路啓開計画」を策定しました。計画では、緊急輸送道路を「最優先啓開ルート」「優先啓開ルート」「啓開ルート」の 3 段階のステップに区分し、優先度を設定して啓開作業を行うこととしています。現在は、このルート上にある橋梁の耐震化や落石の恐れがある法面などの対策を行っています。

また、橋梁やトンネルなど施設毎の長寿命化対策についても計画的な補修を行っています。

②執行状況及び成果

令和元年度末時点で、早急に補修が必要なトンネル 45 本、橋梁 116 橋全ての補修工事が完了しており、今後も、継続的に実施している定期点検により補修が必要と判断した施設の補修を随時実施することで安全・安心の確保に努めます。

3) 河川改修等事業

事業実施方針

近年、毎年のように台風などによる洪水で発生している家屋等の浸水被害を防ぐため、護岸の整備や河川の流下能力を確保するための河床掘削など、河川事業を推進します。

ア 井崎川（佐伯市弥生大字大坂本～尺間）

①事業の目的及び趣旨

井崎川は、津久見市八戸山麓に発し、途中元田川、床木川を合せながら流下し、一級河川番匠川に合流する延長 19km、流域面積 42.4km² の一級河川です。当該河川は、平成 29 年の台風 18 号により国道 10 号の冠水、家屋 95 戸の床上浸水など甚大な被害が発生したことから、再度災害の防止のため、河道掘削・拡幅・築堤等により、治水対策を進めていきます。

②事業の執行状況及び成果

令和元年度より事業着手し、工事発注に向け設計等を進めています。下流部の管理者である国土交通省と連携を図り、早期完成に努めます。

4) 港湾事業

①事業の目的及び趣旨

佐伯港は県南地域の産業活動を支える物流拠点として、港湾機能の向上、船舶の安全確保、港湾の環境整備等を図るため、係留施設、臨港道路等の修繕を行っています。

②事業の執行状況及び成果

佐伯港では鶴谷地区の -5.5m 岸壁、女島地区の臨港道路、大入島守後地区の物揚場の修繕等を行い、老朽化した港湾施設の延命化を図っています。また、適切な維持管理のため、野積場の防草対策を実施しています。

5) 砂防事業

事業実施方針

管内は、急峻な山裾に形成された集落が多く、約 3 千の土砂災害危険箇所が点在しており、台風や梅雨前線などの集中豪雨により各地でがけ崩れなどの土砂災害が発生しています。これら危険箇所の災害を防止するため、ハード・ソフト両面から土砂災害対策を推進します。

ア 丸ばえ川

①事業の目的及び趣旨

丸ばえ川は、土石流危険渓流であり、上流域は急勾配で転石や土砂の流出が繰り返され荒廃しており、平成 20 年 8 月の豪雨による土砂流出により、家屋への被害が発生しています。下流域には、国道 217 号、JR(JR 日豊本線)及び上浦警官派出所があり、今後の出水により想定される甚大な被害を防止するため、砂防ダムを整備し土石流対策を図ります。

②事業の執行状況及び成果

平成 27 年度より事業着手、平成 30 年度に工事着手しており、令和 3 年度の概成を目指します

(2) 公共事業施工箇所調書

※工事費については、令和3年4月1日時点での予算額を記載しています。
 ※事務費除きの工事費を記載しています。

図面 番号	区 分	種 別	工 種	路線・河川 港 湾 名	位 置		工事費(千円) ()は用地補償費	新規 継続 の別	概要 上段:全体事業費 中段:3年度 下段:4年度以降	C = 金額 (千円) L = 延長 (換算) H = 高さ (//) A = 面積 (//)
					市町村					
1	道路	防災・安全 交付金	道路改良	国道217号	佐伯市	戸穴BP	50,000 (30,000)	継続	C= 2,850,000 L= 1,350 m C= 50,000 L= 24 m C= 2,059,000 L= 975 m	
2	道路	社会資本 総合交付金 防災・安全 交付金	道路改良	国道388号	佐伯市	蒲江畑野浦 ～楠本BP	310,000 (20,000)	継続	C= 11,750,000 L= 7,400 m C= 310,000 L= 195 m C= 2,972,000 L= 1,872 m	
3	道路	社会資本 総合交付金	道路改良	色宮港木立線	佐伯市	米水津浦代浦 ～木立	150,000 (22,000)	継続	C= 4,300,000 L= 1,840 m C= 150,000 L= 64 m C= 3,874,000 L= 1,658 m	
4	道路	社会資本 総合交付金 防災・安全 交付金	道路改良	古江丸市尾線	佐伯市	蒲江葛原 ～丸市尾	100,000	継続	C= 2,940,000 L= 1,576 m C= 100,000 L= 54 m C= 764,000 L= 410 m	
5	道路	社会資本 総合交付金	道路改良	日之影宇目線	佐伯市	宇目南田原	130,000 (10,000)	継続	C= 880,000 L= 1,080 m C= 130,000 L= 160 m C= 352,000 L= 432 m	
6	道路	社会資本 総合交付金 防災・安全 交付金	道路改良	三重弥生線	佐伯市	本匠小半	60,000	継続	C= 1,800,000 L= 480 m C= 60,000 L= 16 m C= 1,219,000 L= 325 m	
7	道路	社会資本 総合交付金	道路改良	梶寄浦佐伯線	佐伯市	灘	10,000 (3,000)	継続	C= 1,254,000 L= 1,190 m C= 10,000 L= 9 m C= 341,500 L= 324 m	
8	道路	防災・安全 交付金	道路改良	梶寄浦佐伯線	佐伯市	鶴見吹浦	53,000 (50,000)	継続	C= 717,000 L= 670 m C= 53,000 L= 50 m C= 223,300 L= 209 m	
9	道路	防災・安全 交付金	道路改良	床木海崎停車場線	佐伯市	海崎2	100,000 (70,000)	継続	C= 1,900,000 L= 1,200 m C= 100,000 L= 63 m C= 1,721,199 L= 1,087 m	
			道路改良事業 小 計		9箇所		963,000 (205,000)			
10	道路	防災・安全 交付金	交通安全	国道388号	佐伯市	木立	80,000 (5,000)	継続	C= 800,000 L= 1,940 m C= 80,000 L= 194 m C= 184,000 L= 446 m	

(2) 公共事業施工箇所調書

※工事費については、令和3年4月1日時点での予算額を記載しています。
 ※事務費除きの工事費を記載しています。

図面 番号	区 分	種 別	工 種	路線・河川 港 湾 名	位 置		工事費(千円) ()は用地補償費	新規 継続 の別	概要 上段:全体事業費 中段:3年度 下段:4年度以降	C = 金額 (千円) L = 延長 (換算) H = 高さ (//) A = 面積 (//)
					市町村					
11	道路	防災・安全 交付金	交通安全	色宮港木立線	佐伯市	大野東	24,000	新規	C= 620,000 L= 1,420 m C= 24,000 L= 55 m C= 596,000 L= 1,365 m	
12	道路	防災・安全 交付金	交通安全	長良木立線	佐伯市	長良	45,000 (240)	継続	C= 926,000 L= 880 m C= 45,000 L= 43 m C= 236,000 L= 224 m	
			交通安全事業 小 計		3箇所		149,000 (5,240)			
13	道路	補助事業	橋梁補修 (橋梁耐震)	国道388号外	佐伯市	蒲江丸市尾外	213,850	継続	C= 6,160,000 N= 19 橋 C= 213,850 N= 1 橋 C= 5,878,000 N= 18 橋	
14	道路	防災・安全 交付金	橋梁補修 (耐震補強)	国道217号外	佐伯市	上浦浅海井浦外	100,000	継続	C= 186,000 N= 1 橋 C= 100,000 N= 1 橋 C= 0 N= 0 橋	
15	道路	補助事業	橋梁補修	国道388号	佐伯市	東灘外	18,000	継続	C= 619,000 N= 10 橋 C= 18,000 N= 1 橋 C= 445,000 N= 7 橋	
16	道路	補助事業	橋梁補修	長良木立線外	佐伯市	木立外	56,700	継続	C= 366,000 N= 5 橋 C= 56,700 N= 1 橋 C= 237,000 N= 3 橋	
17	道路	補助事業	施設修繕 (TN照明、附属物)	国道217号外	佐伯市	佐伯トンネル外	43,000	継続	C= 516,829 N= 17 箇所 C= 43,000 N= 2 箇所 C= 12,000 N= 1 箇所	
18	道路	補助事業	施設修繕 (TN照明)	佐伯津久見線外	佐伯市	床木トンネル外	169,857	継続	C= 791,316 N= 21 箇所 C= 169,857 N= 5 箇所 C= 571,000 N= 15 箇所	
19	道路	補助事業	トンネル補修	国道388号外	佐伯市	蒲江蒲江浦外	3,000	継続	C= 34,000 N= 8 箇所 C= 3,000 N= 1 箇所 C= 6,000 N= 1 箇所	
20	道路	補助事業	トンネル補修	佐伯蒲江線外	佐伯市	青山外	14,000	継続	C= 105,000 N= 18 箇所 C= 14,000 N= 3 箇所 C= 11,000 N= 2 箇所	

(2) 公共事業施工箇所調書

※工事費については、令和3年4月1日時点での予算額を記載しています。
 ※事務費除きの工事費を記載しています。

図面 番号	区 分	種 別	工 種	路線・河川 港 湾 名	位 置		工事費(千円) ()は用地補償費	新規 継続 の別	概要 上段:全体事業費 中段:3年度 下段:4年度以降	C = 金額 (千円) L = 延長 (換算) H = 高さ (//) A = 面積 (//)
					市町村					
21	道路	防災・安全 交付金	災害防除	四浦港津井浦線外	佐伯市	上浦最勝海浦	80,000	継続	C= 15,450,000 N= 309箇所 C= 80,000 N= 2箇所 C= 9,720,000 N= 194箇所	
22	道路	防災・安全 交付金	舗装補修	国道326号外	佐伯市	宇目南田原外	34,000	継続	C= - N= - m C= 34,000 N= 300 m C= - N= - m	
23	道路	防災・安全 交付金	施設修繕 (附属物)	管内一円	佐伯市	管内一円	10,000	継続	C= - N= - 式 C= 10,000 N= 1式 C= - N= - 式	
24	道路	防災・安全 交付金	施設修繕 (附属物)	管内一円	佐伯市	管内一円	10,000	継続	C= - N= - 式 C= 10,000 N= 1式 C= - N= - 式	
25	道路	補助事業	トンネル点検	管内一円	佐伯市	管内一円	20,000	継続	C= - N= 箇所 C= 20,000 N= 5箇所 C= - N= 1箇所	
26	道路	補助事業	附属物点検	管内一円	佐伯市	管内一円	3,000	継続	C= - N= - 式 C= 3,000 N= 1式 C= - N= - 式	
27	道路	防災・安全 交付金	のり面土工 構造物点検	管内一円	佐伯市	管内一円	3,700	継続	C= - N= - 式 C= 3,700 N= 1式 C= - N= - 式	
28	道路	防災・安全 交付金	のり面土工 構造物点検	管内一円	佐伯市	管内一円	3,700	継続	C= - N= - 式 C= 3,700 N= 1式 C= - N= - 式	
			道路保全事業 小 計			16箇所	782,807			
			道路事業 計			28箇所	1,894,807 (210,240)			
29	河川	防災・安全 交付金	広域河川改修	井崎川	佐伯市	弥生大坂本	70,000 (2,000)	継続	C= 5,213,300 L= 5,400 m C= 70,000 L= 73 m C= 5,040,300 L= 5,221 m	

(2) 公共事業施工箇所調書

※工事費については、令和3年4月1日時点での予算額を記載しています。
 ※事務費除きの工事費を記載しています。

図面 番号	区 分	種 別	工 種	路線・河川 港 湾 名	位 置		工事費(千円) ()は用地補償費	新規 継続 の別	概要 上段:全体事業費 中段:3年度 下段:4年度以降	C = 金額 (千円) L = 延長 (換算) H = 高さ (//) A = 面積 (//)
					市町村					
30	河川	防災・安全 交付金	広域河川改修	久留須川(上流)	佐伯市	直川上直見	44,000 (5,000)	継続	C= 3,000,000 L= 2,500 m C= 44,000 L= 37 m C= 2,833,000 L= 2,361 m	
31	河川	防災・安全 交付金	総合流域防災	提内川	佐伯市	弥生提内	26,000 (20,000)	継続	C= 936,000 L= 1,270 m C= 26,000 L= 35 m C= 806,000 L= 1,094 m	
32	河川	防災・安全 交付金	総合流域防災 (ダム情基)	床木・黒沢ダム	佐伯市	弥生床木外	70,000	継続	C= 70,000 L= 1 式 C= 70,000 L= 1 式 C= 0 L= 1 式	
33	河川	防災・安全 交付金	特定構造物改築	中江川	佐伯市	池田	10,000	継続	C= 10,000 L= 1 式 C= 10,000 L= 1 式 C= 0 L= 1 式	
34	河川	防災・安全 交付金	応急対策	番匠川水系	佐伯市	長良	10,000	継続	C= 10,000 L= 1 式 C= 10,000 L= 1 式 C= 0 L= 1 式	
			河川事業 計		6箇所		230,000 (27,000)			
35	港湾	防災・安全 交付金	統合補助(延命化)	佐伯港(鶴谷地区)	佐伯市	鶴谷	33,000	継続	C= 692,000 N= 1 式 C= 33,000 N= 1 式 C= 307,296 N= 1 式	
36	港湾	防災・安全 交付金	統合補助 (延命化)離島	佐伯港(石間地区)	佐伯市	石間浦	6,000	継続	C= 26,000 N= 1 式 C= 6,000 N= 1 式 C= 5,000 N= 1 式	
			港湾事業 計		2箇所		39,000			
37	砂防	補助事業	事業間連携 砂防等事業	山王谷川	佐伯市	長谷	1,000 (1,000)	継続	C= 330,000 H= 13 m C= 1,000 H= 0 m C= 216,903 H= 9 m	
38	砂防	補助事業	事業間連携 砂防等事業	丸ばえ川	佐伯市	上浦浅海井浦	1,000	継続	C= 388,540 H= 10 m C= 1,000 H= 0 m C= 10,000 H= 0 m	

(2) 公共事業施工箇所調書

※工事費については、令和3年4月1日時点での予算額を記載しています。
 ※事務費除きの工事費を記載しています。

図面 番号	区 分	種 別	工 種	路線・河川 港 湾 名	位 置		工事費(千円) ()は用地補償費	新規 継続 の別	概要 上段:全体事業費 中段:3年度 下段:4年度以降	C = 金額 (千円) L = 延長 (換算) H = 高さ (〃) A = 面積 (〃)
					市町村					
39	砂防	防災・安全 交付金	通常砂防	竹野浦川3, 4	佐伯市	米水津竹野浦	1,250	継続	C= 700,000 H= 20 m C= 1,250 H= 0 m C= 319,670 H= 9 m	
40	砂防	防災・安全 交付金	通常砂防	津志河内川2	佐伯市	長良	33,106	継続	C= 500,000 H= 12 m C= 33,106 H= 1 m C= 172,462 H= 4 m	
41	砂防	防災・安全 交付金	通常砂防	丑ヶ谷川	佐伯市	蒲江西野浦	15,500	継続	C= 270,000 H= 12 m C= 15,500 H= 1 m C= 149,890 H= 1 m	
42	砂防	防災・安全 交付金	通常砂防	中村川1	佐伯市	鶴見地松浦	1,000	継続	C= 140,000 H= 9 m C= 1,000 H= 0 m C= 107,700 H= 7 m	
			砂防事業 小 計		6箇所		52,856 (1,000)			
43	砂防	防災・安全 交付金	地すべり対策	細田	佐伯市	弥生細田	20,000	継続	C= 148,500 N= 1箇所 C= 20,000 N= 1箇所 C= 15,000 N= 1箇所	
			地すべり対策事業 小 計		1箇所		20,000			
44	砂防	防災・安全 交付金	急傾斜地 崩壊対策	白濁	佐伯市	鶴望	10,000	継続	C= 364,270 L= 307 m C= 10,000 L= 8 m C= 26,080 L= 22 m	
45	砂防	防災・安全 交付金	急傾斜地 崩壊対策	岸河内	佐伯市	長谷	22,000 (1,000)	継続	C= 280,000 L= 339 m C= 22,000 L= 27 m C= 11,700 L= 14 m	
46	砂防	防災・安全 交付金	急傾斜地 崩壊対策	脇2号	佐伯市	鶴望	20,000 (500)	継続	C= 155,400 L= 227 m C= 20,000 L= 29 m C= 37,000 L= 54 m	
47	砂防	防災・安全 交付金	急傾斜地 崩壊対策	日向泊	佐伯市	日向泊浦	22,000	継続	C= 185,450 L= 210 m C= 22,000 L= 25 m C= 0 L= 0 m	

(2) 公共事業施工箇所調書

※工事費については、令和3年4月1日時点での予算額を記載しています。
 ※事務費除きの工事費を記載しています。

図面 番号	区 分	種 別	工 種	路線・河川 港 湾 名	位 置		工事費(千円) ()は用地補償費	新規 継続 の別	概要 上段:全体事業費 中段:3年度 下段:4年度以降	C = 金額 (千円) L = 延長 (換算) H = 高さ (//) A = 面積 (//)	
					市町村						
48	砂防	防災・安全 交付金	急傾斜地 崩壊対策	長瀬	佐伯市	稲垣	20,000 (500)	継続	C= 310,000 C= 20,000 C= 113,900	L= 378 m L= 24 m L= 139 m	
49	砂防	防災・安全 交付金	急傾斜地 崩壊対策	2号荒網代浦	佐伯市	荒網代浦	20,000	継続	C= 230,000 C= 20,000 C= 77,710	L= 339 m L= 29 m L= 115 m	
50	砂防	防災・安全 交付金	急傾斜地 崩壊対策	宮ノ下	佐伯市	直川上直見	20,000 (500)	継続	C= 230,000 C= 20,000 C= 28,418	L= 342 m L= 30 m L= 42 m	
51	砂防	防災・安全 交付金	急傾斜地 崩壊対策	佐土原	佐伯市	上岡	22,000 (500)	継続	C= 250,000 C= 22,000 C= 87,000	L= 120 m L= 11 m L= 42 m	
52	砂防	防災・安全 交付金	急傾斜地 崩壊対策	河内	佐伯市	蒲江蒲江浦	30,000	継続	C= 250,000 C= 30,000 C= 77,910	L= 300 m L= 36 m L= 93 m	
53	砂防	防災・安全 交付金	急傾斜地 崩壊対策	海崎2号	佐伯市	海崎	30,000 (3,000)	継続	C= 320,000 C= 30,000 C= 148,100	L= 120 m L= 11 m L= 56 m	
54	砂防	防災・安全 交付金	急傾斜地 崩壊対策	波越2号	佐伯市	堅田	25,000 (500)	継続	C= 220,000 C= 25,000 C= 45,100	L= 300 m L= 34 m L= 62 m	
55	砂防	防災・安全 交付金	急傾斜地 崩壊対策	高月	佐伯市	弥生堤内	30,000 (1,000)	継続	C= 140,000 C= 30,000 C= 20,680	L= 360 m L= 77 m L= 53 m	
56	砂防	防災・安全 交付金	急傾斜地 崩壊対策	中山	佐伯市	長谷	30,000 (500)	継続	C= 280,000 C= 30,000 C= 186,000	L= 550 m L= 59 m L= 365 m	
57	砂防	防災・安全 交付金	急傾斜地 崩壊対策	須留木	佐伯市	木立	20,000 (500)	継続	C= 130,000 C= 20,000 C= 81,600	L= 200 m L= 31 m L= 126 m	
58	砂防	防災・安全 交付金	急傾斜地 崩壊対策	上ノ地	佐伯市	直川仁田原	40,000 (500)	継続	C= 140,000 C= 40,000 C= 37,800	L= 230 m L= 66 m L= 62 m	

(2) 公共事業施工箇所調書

※工事費については、令和3年4月1日時点での予算額を記載しています。
 ※事務費除きの工事費を記載しています。

図面 番号	区 分	種 別	工 種	路線・河川 港 湾 名	位 置		工事費(千円) ()は用地補償費	新規 継続 の別	概要 上段:全体事業費 中段:3年度 下段:4年度以降	C = 金額 (千円) L = 延長 (換算) H = 高さ (//) A = 面積 (//)
					市町村					
59	砂防	防災・安全 交付金	急傾斜地 崩壊対策	脇1号	佐伯市	鶴望	10,000	継続	C= 212,000 L= 360 m C= 10,000 L= 17 m C= 70,780 L= 120 m	
			急傾斜地崩壊対策事業 小 計				16箇所 371,000 (9,000)			
60	砂防	防災・安全 交付金	緊急改築 (砂防)	番匠川圏域	佐伯市		10,000	継続	C= 27,000 N= 1 箇所 C= 10,000 N= 1 箇所 C= 0 N= 0 箇所	
61	砂防	防災・安全 交付金	緊急改築 (地すべり)	番匠川圏域	佐伯市		5,000	継続	C= 10,000 N= 1 箇所 C= 5,000 N= 1 箇所 C= 0 N= 0 箇所	
62	砂防	防災・安全 交付金	緊急改築 (急傾斜)	1号荒網代浦	佐伯市	荒網代浦	20,000	継続	C= 31,000 N= 1 箇所 C= 20,000 N= 1 箇所 C= 0 N= 0 箇所	
			緊急改築事業 小 計				3箇所 35,000			
			砂防事業 計				26箇所 478,856 (10,000)			
			令和3年度合計				62箇所 2,642,663 (220,240)			

ハ 単独事業費調書

※注1: 工事費は各事業担当課が別途送付する作業値を記載しており、執行額とは異なります。

※注2: 歳入不足等が生じた場合は変更が生じる可能性があります。

※注3: 事務費除きの工事費を記載しています

事業名	工事費(百万円)	摘 要
交 通 安 全 事 業	64.661	
側 溝 整 備 事 業	11.670	
道 路 防 災 事 業	117.673	
身 近 な 道 改 善 事 業	54.460	
道 路 改 良 事 業	510.563	
道 路 施 設 補 修 事 業	144.903	
道 路 計	903.930	
河 川 海 岸 改 良 事 業	34.000	
緊 急 河 床 掘 削 事 業	130.000	
河 川 施 設 災 害 防 止 緊 急 対 策 事 業	160.000	
河 川 計	324.000	
港 湾 機 能 施 設 整 備 事 業	94.400	
港 湾 計	94.400	
砂 防 改 修 事 業	50.000	
急 傾 斜 地 崩 壊 対 策 事 業	48.000	
砂防施設・急傾斜地災害防止緊急対策事業	152.000	
砂 防 調 査 費	4.100	
砂 防 計	254.100	
地 域 の 安 心 基 盤 づ くり サ ポ ー ト 事 業	8.060	
そ の 他 計	8.060	
合 計	1,584.490	

令和3年4月1日現在

(4) 災害復旧事業進捗状況調書

(建設災害)

(令和3年4月1日 現在)

		決定工事費		R2年度までの実施額			残工事		
		箇所数	金額A(千円)	箇所数	金額B(千円)	B/A	箇所数	金額C(千円)	C/A
令和元年災	県	25	371,304	25	347,617	93.6	0	0	0.0
令和2年災	県	25	359,916	25	386,571	107.4	0	0	0.0
合計	県	50	731,220	50	734,188	-	0	0	-

※決定額ベース、公共のみ、翌債は当年災に算入

(5) 検査箇所調書

(令和3年4月1日 現在)

年度別	H29	H30	R元	R2	摘要
検査箇所数	箇所 248 (11)	箇所 248 (11)	箇所 187 (13)	箇所 193 (6)	箇所数は、全検査箇所数を示す ()内はうち本庁検査箇所数
請負金額	千円 4,640,380	千円 4,902,770	千円 4,151,998	千円 6,295,003	

箇所数、請負金額ともに出来形検査を含む

4. 管理事務処理状況

(令和3年4月1日現在)

項目	種別	申請受理件数					許可件数					備考
		H28	H29	H30	R元	R2	H28	H29	H30	R元	R2	
国有財産	譲与	0	0	0	0	0	0	0	0	0	0	
	形状変更許可	0	0	0	0	0	0	0	0	0	0	
	用途変更許可	0	0	0	0	0	0	0	0	0	0	
	地区編入承認	0	0	0	0	0	0	0	0	0	0	
	用途廃止	0	0	0	0	0	0	0	0	0	0	
	使用許可	0	0	0	0	0	0	0	0	0	0	
	開発行為同意	0	0	0	0	0	0	0	0	0	0	
	小計	0	0	0	0	0	0	0	0	0	0	
道路	工事施行承認	30	35	38	39	28	30	35	38	38	28	
	占用許可(新規)	144	144	115	152	162	144	144	115	149	162	
	〃(更新)	53	33	74	114	58	53	33	74	114	58	
	特殊車両通行許可	46	102	140	146	118	46	102	140	142	118	
	小計	273	314	367	451	366	273	314	367	443	366	
河川	流水占用許可	0	0	0	0	0	0	0	0	0	0	
	河川敷占用許可	89	61	48	56	57	89	61	48	55	57	
	〃(更新)	53	54	41	96	106	53	54	41	96	106	
	工作物設置許可	89	61	40	51	58	89	61	40	50	58	
	掘削等許可	6	0	0	3	1	6	0	0	3	1	
	河川土砂採取許可	0	0	0	0	0	0	0	0	0	0	
	小計	237	176	129	206	222	237	176	129	204	222	
海底の土地	海底の土地に係る行為許可	4	5	4	2	3	4	5	4	2	3	
	小計	4	5	4	2	3	4	5	4	2	3	
海岸	海岸保全区域占用許可	0	0	0	1	2	0	0	0	1	2	
	小計	0	0	0	1	2	0	0	0	1	2	

(令和3年4月1日現在)

項目	種別	申請受理件数					許可件数					備考
		H28	H29	H30	R元	R2	H28	H29	H30	R元	R2	
砂利採取	砂利採取計画認可	4	5	4	2	3	4	5	4	2	3	
	小計	4	5	4	2	3	4	5	4	2	3	
砂防	砂防設備使用許可（新規）	0	0	0	1	2	0	0	0	1	2	
	〃（更新）	2	6	1	0	0	2	6	1	0	0	
	砂防指定地内許可（土地の掘削等）	0	0	0	1	0	0	0	0	1	0	
	〃（施設等の新築改築等）	14	9	6	6	9	14	9	6	5	9	
	小計	16	15	7	8	11	16	15	7	7	11	
急傾斜地	急傾斜地崩壊危険区域許可	2	1	1	7	1	2	1	1	7	1	
	小計	2	1	1	7	1	2	1	1	7	1	
港湾	水域占用及び港湾改良許可（1年以上）	3	13	9	5	7	3	13	9	5	7	
	使用許可（施設占用）	30	32	36	34	32	30	32	36	34	32	
	〃（上記以外）	440	488	458	458	1222	440	488	458	458	1222	R2年度より係船も含む
	小計	473	533	503	497	1261	473	533	503	497	1261	
公有水面	公有水面埋立免許	0	0	0	0	0	0	0	0	0	0	
	工事の期間伸長許可等	0	0	0	0	0	0	0	0	0	0	
	竣功認可	0	0	0	0	0	0	0	0	0	0	
	小計	0	0	0	0	0	0	0	0	0	0	
屋外広告物	広告物許可（新規）	30	62	62	49	26	30	62	62	49	26	
	〃（更新）	303	229	168	157	174	303	229	168	157	174	
	小計	333	291	230	206	200	333	291	230	206	200	
合計		1,342	1,340	1,245	1,380	2,069	1,342	1,340	1,245	1,369	2,069	

5. 用地登記事務処理状況

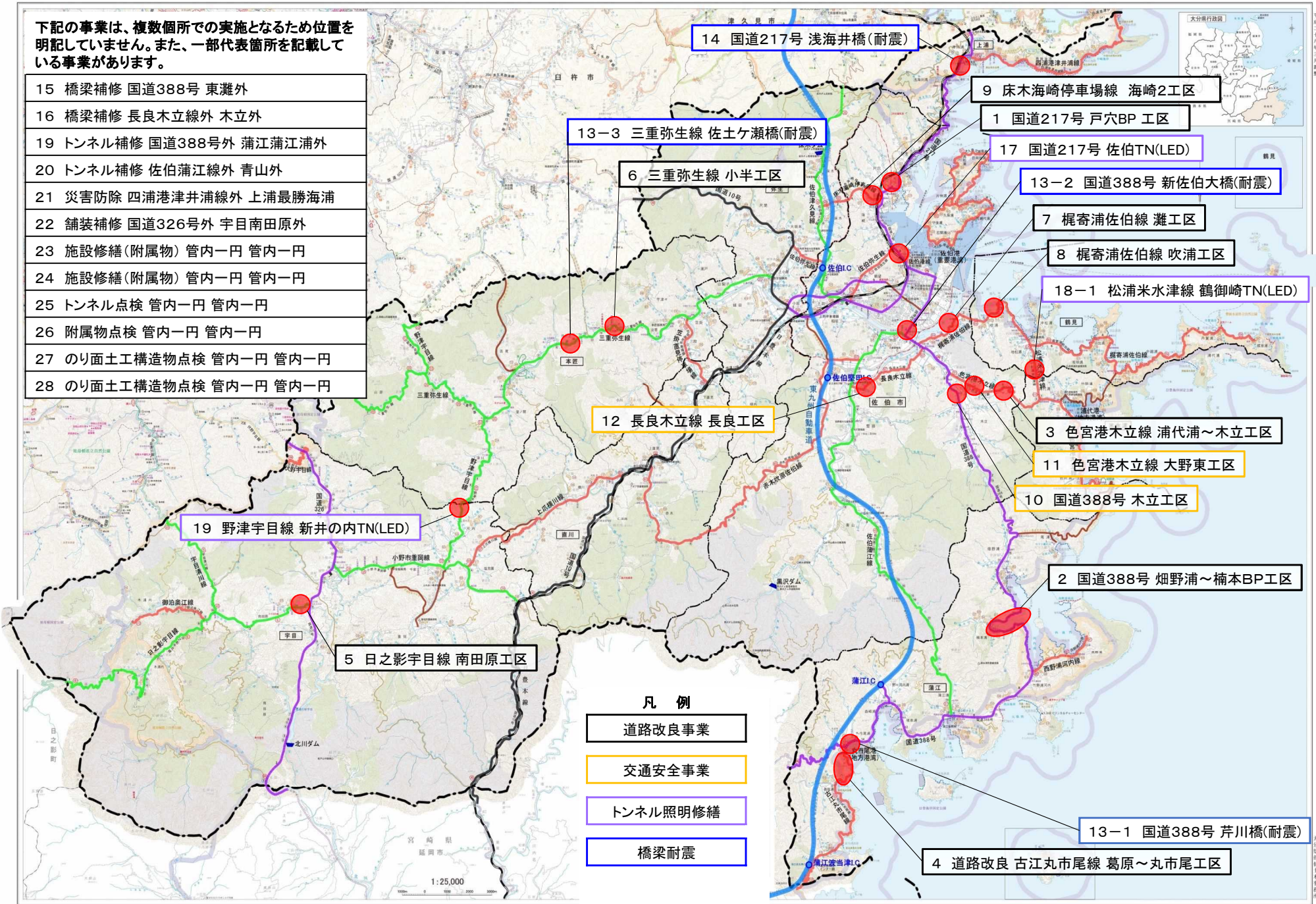
(令和3年4月1日 現在)

区分	年度																			
	S38~H14	H15	H16	H17	H18	H19	H20	H21	H22	H23	H24	H25	H26	H27	H28	H29	H30	R元	R2	合計
取得筆数	25,601	393	346	370	402	404	533	550	254	192	191	284	211	182	214	158	139	173	187	30,784
					(108)	(250)	(428)	(222)	(88)											(1,096)
R元年度までの 処理件数	25,379	393	345	370	402	404	533	550	254	192	191	284	211	182	214	158	139	153		30,354
					(108)	(250)	(428)	(222)	(88)											(1,096)
R2度中の 処理筆数	2	0	0	0	0	0	0	0	0	0	0	0	0	0	0	0	0	20	133	155
残筆数	220	0	1	0	0	0	0	0	0	0	0	0	0	0	0	0	0	0	54	275

令和3年度 公共事業施工箇所図(道路事業)

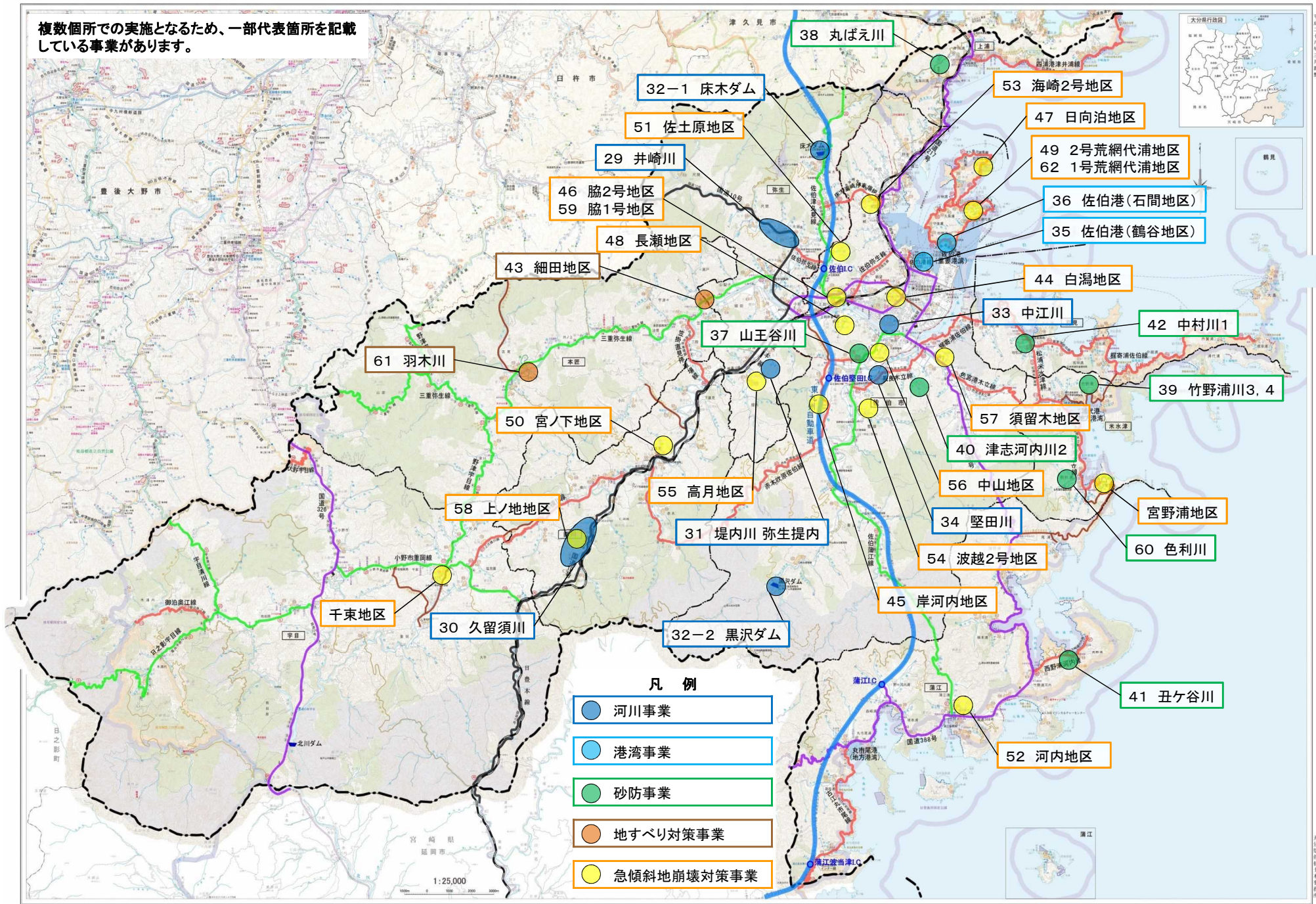
下記の事業は、複数個所での実施となるため位置を明記していません。また、一部代表箇所を記載している事業があります。

- | |
|--------------------------|
| 15 橋梁補修 国道388号 東灘外 |
| 16 橋梁補修 長良木立線外 木立外 |
| 19 トンネル補修 国道388号外 蒲江蒲江浦外 |
| 20 トンネル補修 佐伯蒲江線外 青山外 |
| 21 災害防除 四浦港津井浦線外 上浦最勝海浦 |
| 22 舗装補修 国道326号外 宇目南田原外 |
| 23 施設修繕(附属物) 管内一円 管内一円 |
| 24 施設修繕(附属物) 管内一円 管内一円 |
| 25 トンネル点検 管内一円 管内一円 |
| 26 附属物点検 管内一円 管内一円 |
| 27 のり面土工構造物点検 管内一円 管内一円 |
| 28 のり面土工構造物点検 管内一円 管内一円 |



令和3年度 公共事業施工箇所図(河川・港湾・砂防事業)

複数箇所での実施となるため、一部代表箇所を記載している事業があります。



平成二十八年三月三十一日現在