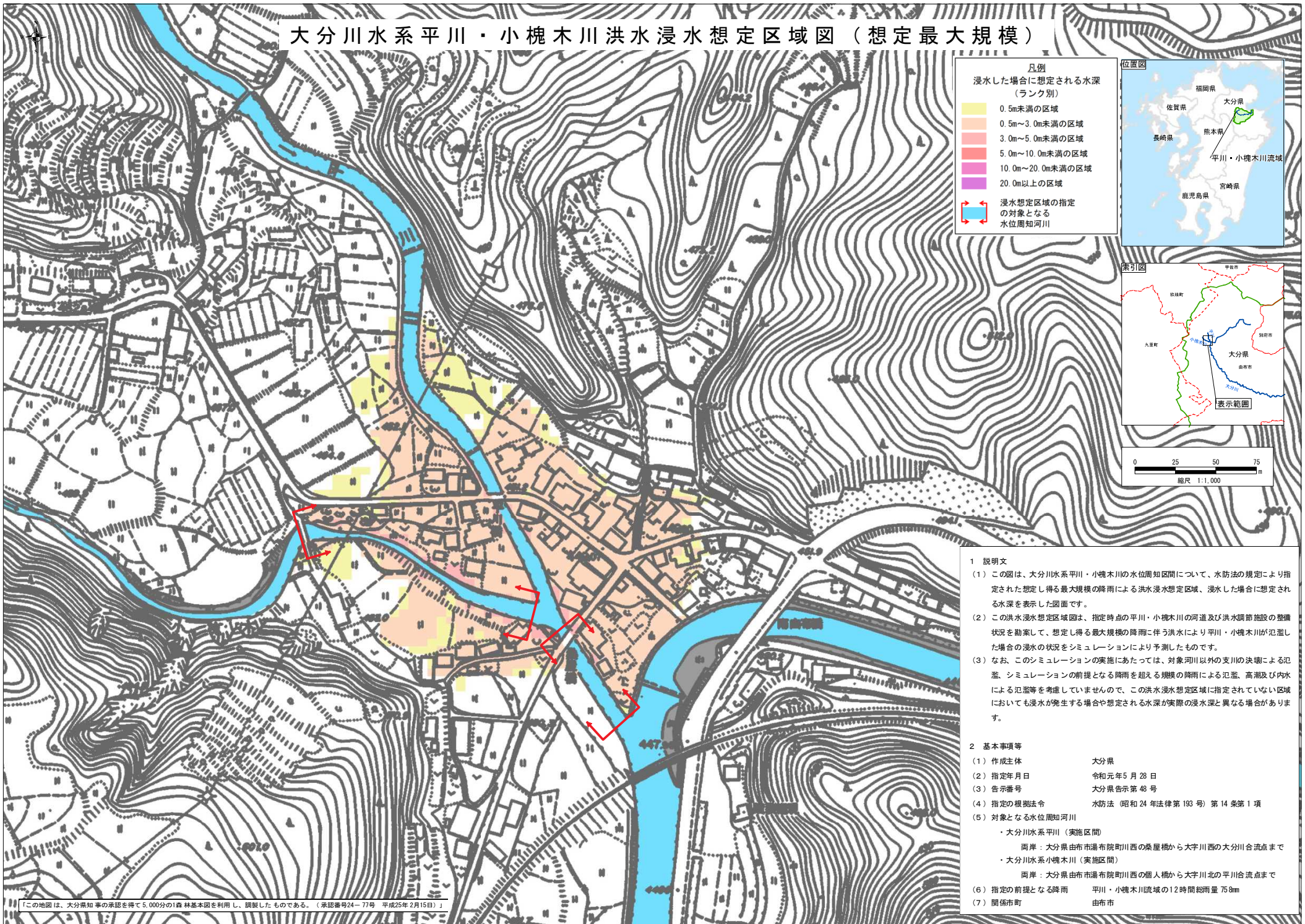


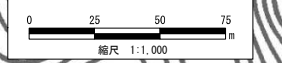
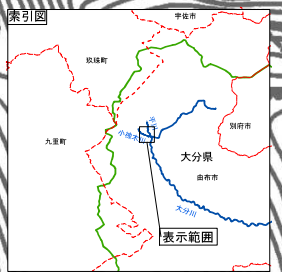
# 大分川水系平川・小櫛木川洪水浸水想定区域図（想定最大規模）



**凡例**  
 浸水した場合に想定される水深  
 (ランク別)

- 0.5m未満の区域
- 0.5m~3.0m未満の区域
- 3.0m~5.0m未満の区域
- 5.0m~10.0m未満の区域
- 10.0m~20.0m未満の区域
- 20.0m以上の区域

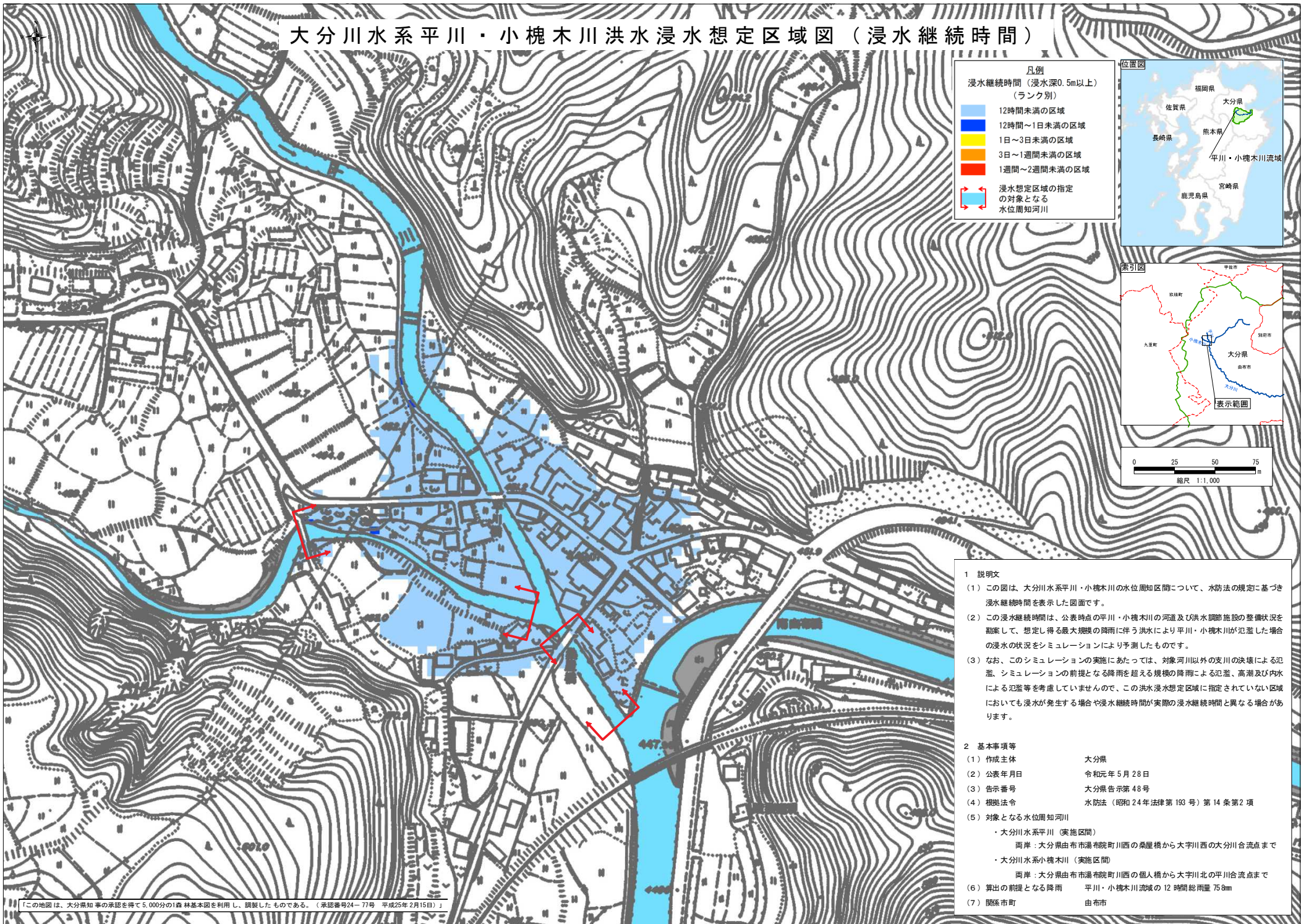
浸水想定区域の指定  
 の対象となる  
 水位周知河川



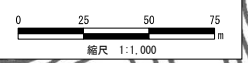
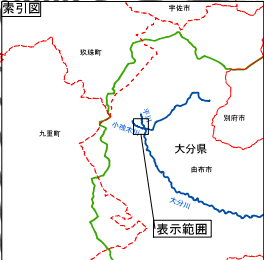
- 1 説明文**
- (1) この図は、大分川水系平川・小櫛木川の水位周知区間について、水防法の規定により指定された想定し得る最大規模の降雨による洪水浸水想定区域、浸水した場合に想定される水深を表示した図面です。
  - (2) この洪水浸水想定区域図は、指定時点の平川・小櫛木川の河道及び洪水調節施設の整備状況を勘案して、想定し得る最大規模の降雨に伴う洪水により平川・小櫛木川が氾濫した場合の浸水の状況をシミュレーションにより予測したものです。
  - (3) なお、このシミュレーションの実施にあたっては、対象河川以外の支川の決壊による氾濫、シミュレーションの前提となる降雨を超える規模の降雨による氾濫、高潮及び内水による氾濫等を考慮していませんので、この洪水浸水想定区域に指定されていない区域においても浸水が発生する場合や想定される水深が実際の浸水深と異なる場合があります。
- 2 基本事項等**
- |                 |                                                                                                               |
|-----------------|---------------------------------------------------------------------------------------------------------------|
| (1) 作成主体        | 大分県                                                                                                           |
| (2) 指定年月日       | 令和元年5月28日                                                                                                     |
| (3) 告示番号        | 大分県告示第48号                                                                                                     |
| (4) 指定の根拠法令     | 水防法(昭和24年法律第193号)第14条第1項                                                                                      |
| (5) 対象となる水位周知河川 | ・大分川水系平川(実施区間)<br>両岸：大分県由布市湯布院町川西の桑屋橋から大字川西の大分川合流点まで<br>・大分川水系小櫛木川(実施区間)<br>両岸：大分県由布市湯布院町川西の個人橋から大字川北の平川合流点まで |
| (6) 指定の前提となる降雨  | 平川・小櫛木川流域の12時間総雨量75mm                                                                                         |
| (7) 関係市町        | 由布市                                                                                                           |

「この地図は、大分県知事の承認を得て5,000分の1森林基本図を利用し、調製したものである。(承認番号24-77号 平成25年2月15日)」

# 大分川水系平川・小櫛木川洪水浸水想定区域図（浸水継続時間）



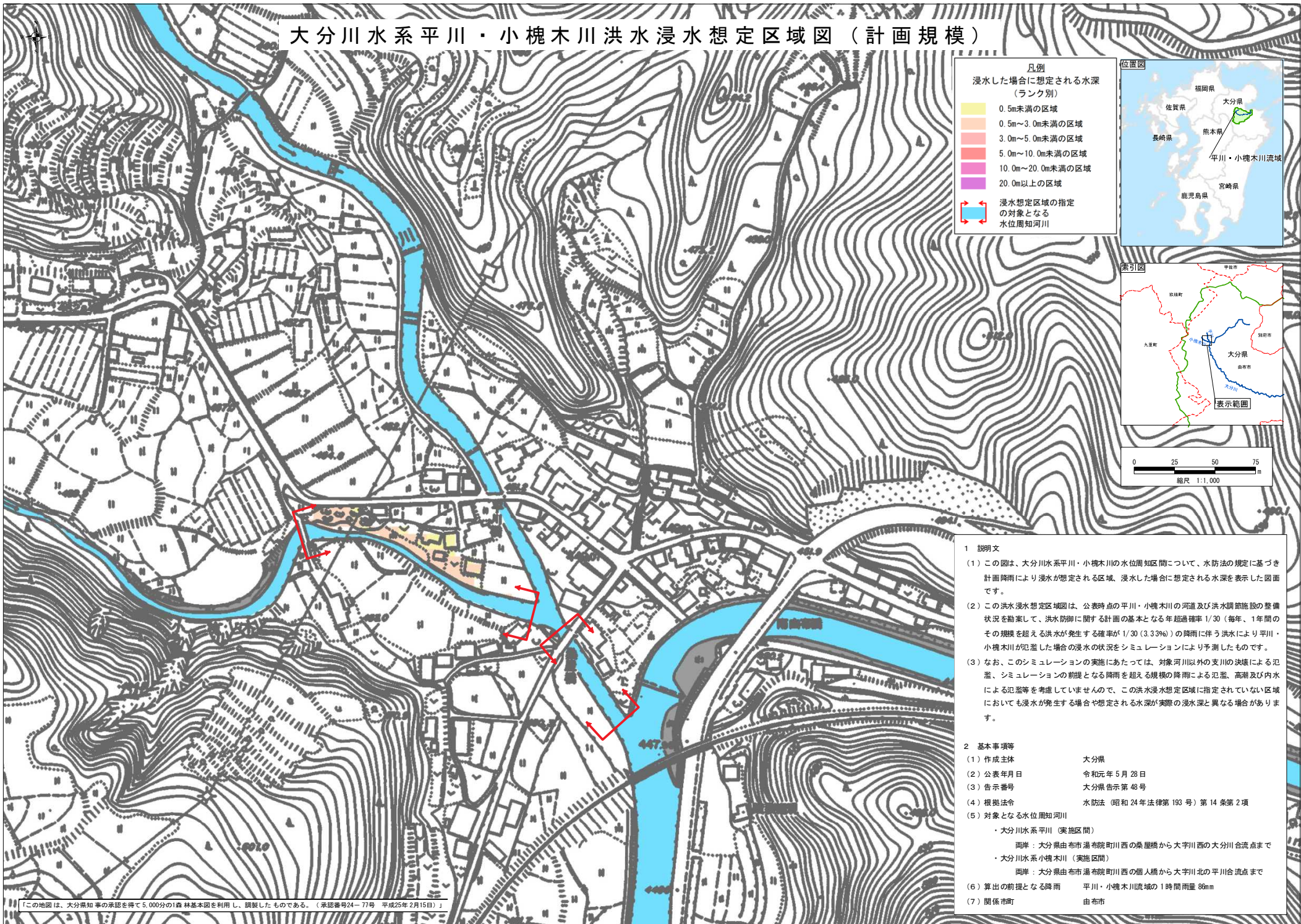
- 凡例
- 浸水継続時間（浸水深0.5m以上）  
（ランク別）
- 12時間未満の区域
  - 12時間～1日未満の区域
  - 1日～3日未満の区域
  - 3日～1週間未満の区域
  - 1週間～2週間未満の区域
- 浸水想定区域の指定  
の対象となる  
水位周知河川



- 1 説明文
- (1) この図は、大分川水系平川・小櫛木川の水位周知区間について、水防法に基づき浸水継続時間を表示した図面です。
  - (2) この浸水継続時間は、公表時点の平川・小櫛木川の河道及び洪水調節施設の整備状況を勘案して、想定し得る最大規模の降雨に伴う洪水により平川・小櫛木川が氾濫した場合の浸水の状況をシミュレーションにより予測したものです。
  - (3) なお、このシミュレーションの実施にあたっては、対象河川以外の支川の決壊による氾濫、シミュレーションの前提となる降雨を超える規模の降雨による氾濫、高潮及び内水による氾濫等を考慮していませんので、この洪水浸水想定区域に指定されていない区域においても浸水が発生する場合や浸水継続時間が実際の浸水継続時間と異なる場合があります。
- 2 基本事項等
- |                                     |                          |
|-------------------------------------|--------------------------|
| (1) 作成主体                            | 大分県                      |
| (2) 公表年月日                           | 令和元年5月28日                |
| (3) 告示番号                            | 大分県告示第48号                |
| (4) 根拠法令                            | 水防法（昭和24年法律第193号）第14条第2項 |
| (5) 対象となる水位周知河川                     |                          |
| ・大分川水系平川（実施区間）                      |                          |
| 両岸：大分県由布市湯布院町川西の桑屋橋から大字川西の大分川合流点まで  |                          |
| ・大分川水系小櫛木川（実施区間）                    |                          |
| 両岸：大分県由布市湯布院町川西の個人橋から大字川北の小櫛木川合流点まで |                          |
| (6) 算出の前提となる降雨                      | 平川・小櫛木川流域の12時間総雨量75.8mm  |
| (7) 関係市町                            | 由布市                      |

「この地図は、大分県知事の承認を得て5,000分の1森林基本図を利用し、調製したものである。（承認番号24-77号 平成25年2月15日）」

# 大分川水系平川・小櫛木川洪水浸水想定区域図（計画規模）

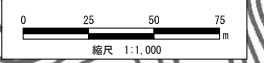
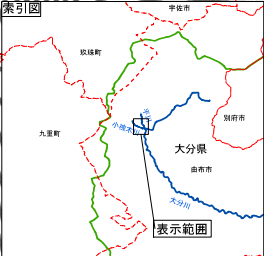


**凡例**

浸水した場合に想定される水深  
(ランク別)

- 0.5m未満の区域
- 0.5m~3.0m未満の区域
- 3.0m~5.0m未満の区域
- 5.0m~10.0m未満の区域
- 10.0m~20.0m未満の区域
- 20.0m以上の区域

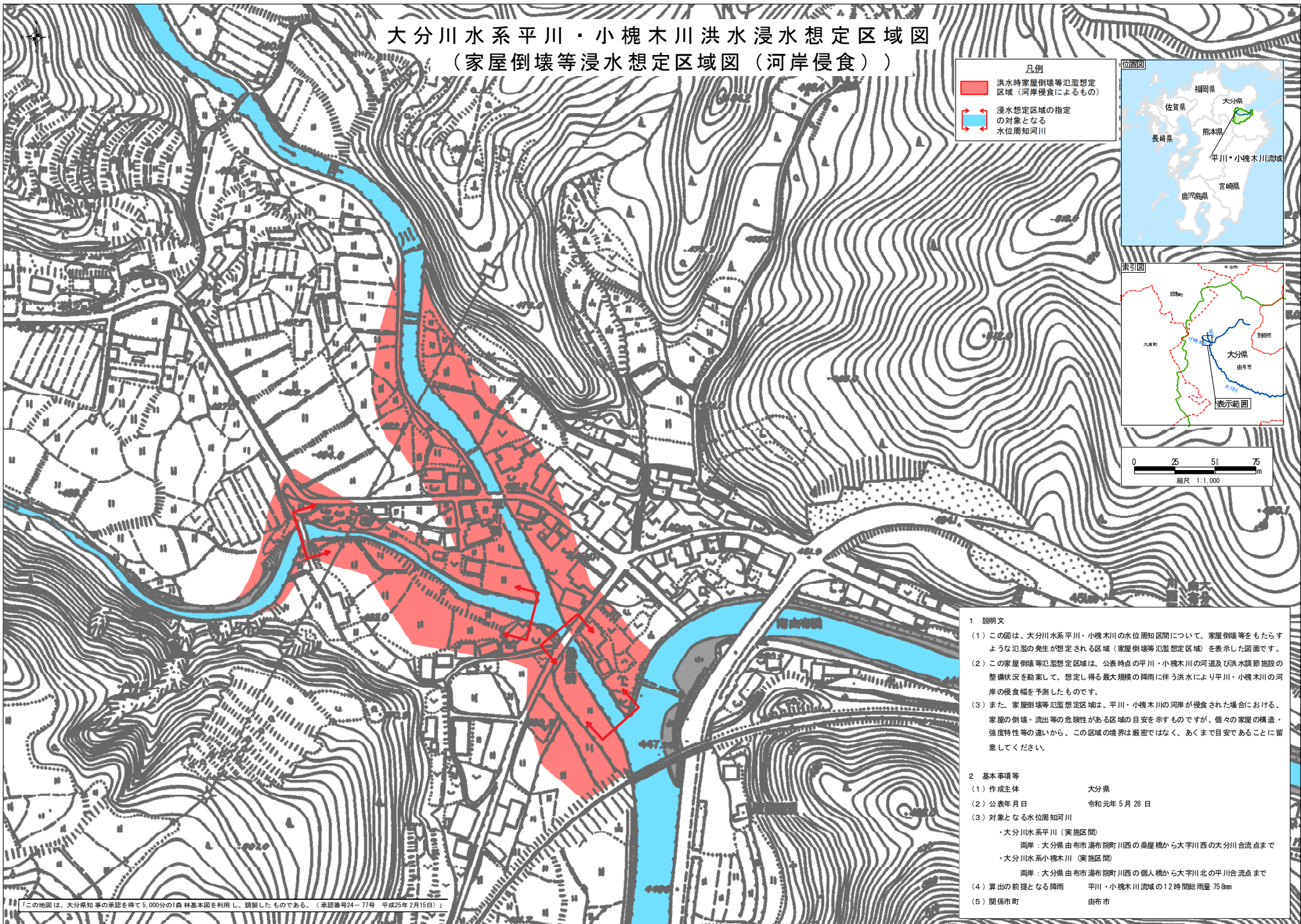
浸水想定区域の指定  
の対象となる  
水位周知河川



- 1 説明文**
- (1) この図は、大分川水系平川・小櫛木川の水位周知区間について、水防法の規定に基づき計画降雨により浸水が想定される区域、浸水した場合に想定される水深を表示した図面です。
  - (2) この洪水浸水想定区域図は、公表時点の平川・小櫛木川の河道及び洪水調節施設の整備状況を勘案して、洪水防脚に関する計画の基本となる年超過確率 1/30（毎年、1年間のその規模を超える洪水が発生する確率が 1/30（3.33%））の降雨に伴う洪水により平川・小櫛木川が氾濫した場合の浸水の状況をシミュレーションにより予測したものです。
  - (3) なお、このシミュレーションの実施にあたっては、対象河川以外の支川の決壊による氾濫、シミュレーションの前提となる降雨を超える規模の降雨による氾濫、高潮及び内水による氾濫等を考慮していませんので、この洪水浸水想定区域に指定されていない区域においても浸水が発生する場合や想定される水深が実際の浸水深と異なる場合があります。
- 2 基本事項等**
- |                 |                                                                                                                                                                                       |
|-----------------|---------------------------------------------------------------------------------------------------------------------------------------------------------------------------------------|
| (1) 作成主体        | 大分県                                                                                                                                                                                   |
| (2) 公表年月日       | 令和元年 5月 28日                                                                                                                                                                           |
| (3) 告示番号        | 大分県告示第 48号                                                                                                                                                                            |
| (4) 根拠法令        | 水防法（昭和 24年法律第 193号）第 14条第 2項                                                                                                                                                          |
| (5) 対象となる水位周知河川 | <ul style="list-style-type: none"> <li>・大分川水系平川（実施区間）</li> <li>  兩岸：大分県由布市湯布院町川西の桑屋橋から大字川西の大分川合流点まで</li> <li>・大分川水系小櫛木川（実施区間）</li> <li>  兩岸：大分県由布市湯布院町川西の個人橋から大字川北の平川合流点まで</li> </ul> |
| (6) 算出の前提となる降雨  | 平川・小櫛木川流域の 1時間雨量 86mm                                                                                                                                                                 |
| (7) 関係市町        | 由布市                                                                                                                                                                                   |

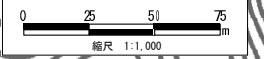
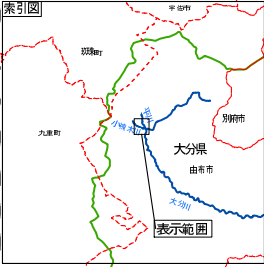
「この地図は、大分県知事の承認を得て 5,000分の1地形基本図を利用し、調整したものである。（承認番号24-77号 平成25年2月15日）」

# 大分川水系平川・小槐木川洪水浸水想定区域図 (家屋倒壊等浸水想定区域図(河岸侵食))



凡例

- 洪水時家屋倒壊等氾濫想定区域(河岸侵食によるもの)
- 浸水想定区域の指定の対象となる水位周知河川



- 1 説明文
- この図は、大分川水系平川・小槐木川の水位周知区間について、家屋倒壊等をもたらすような氾濫の発生が想定される区域(家屋倒壊等氾濫想定区域)を表示した図面です。
  - この家屋倒壊等氾濫想定区域は、公表時点の平川・小槐木川の河道及び洪水調節施設の整備状況を勘案して、想定し得る最大規模の降雨に伴う洪水により平川・小槐木川の河岸の侵食幅を予測したものです。
  - また、家屋倒壊等氾濫想定区域は、平川・小槐木川の河岸が侵食された場合における、家屋の倒壊・流出等の危険性がある区域の目安を示すものですが、個々の家屋の構造・強度特性等の違いから、この区域の境界は厳密ではなく、あくまで目安であることに留意してください。
- 2 基本事項等
- |                  |                                    |
|------------------|------------------------------------|
| (1) 作成主体         | 大分県                                |
| (2) 公表年月日        | 令和元年5月28日                          |
| (3) 対象となる水位周知河川  |                                    |
| ・大分川水系平川(実施区間)   | 兩岸:大分県由布市湯布院町川西の桑屋橋から大字川西の大分川合流点まで |
| ・大分川水系小槐木川(実施区間) | 兩岸:大分県由布市湯布院町川西の個人橋から大字川北の平川合流点まで  |
| (4) 算出の前提となる降雨   | 平川・小槐木川流域の12時間総雨量75.8mm            |
| (5) 関係市町         | 由布市                                |

「この地図は、大分県知事の承認を得て5,000分の1森林基本図を利用し、調製したものである。(承認番号24-77号 平成25年2月15日)」