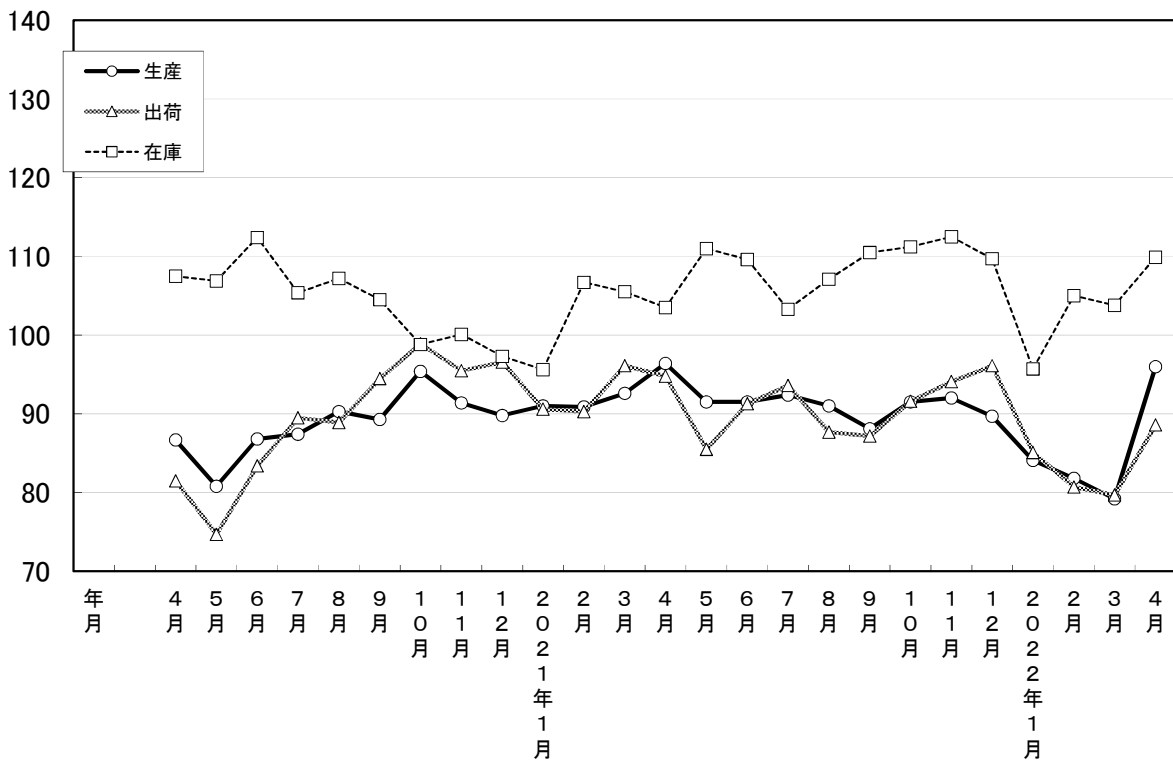


大分県鉱工業指数

2015年基準

2022年4月分



2022年4月の鉱工業指数

2015年=100

| 区 分 | | 季節調整済指数 | | 原 指 数 | |
|-----|----|---------|------------|-------|---------------|
| | | | 前月比 (%) | | 前年同月 比 (%) |
| 大分県 | 生産 | 96.0 | 21.2 | 93.1 | ▲ 0.4 |
| | 出荷 | 88.6 | 11.2 | 86.6 | ▲ 4.6 |
| | 在庫 | 109.9 | 5.9 | 103.5 | 6.3 |
| 九州 | 生産 | 98.7 | ▲ 1.3 | 93.6 | ▲ 8.4 |
| | 出荷 | 94.5 | 4.3 | 87.0 | ▲ 13.7 |
| | 在庫 | 98.1 | ▲ 1.0 | 96.6 | 4.3 |
| 全 国 | 生産 | 95.1 | ▲ 1.5 | 93.8 | ▲ 4.9 |
| | 出荷 | 93.0 | ▲ 0.3 | 90.9 | ▲ 4.6 |
| | 在庫 | 98.6 | ▲ 2.3 | 97.3 | 4.1 |

※九州は速報値

概況

[生産]

業種別に生産動向をみると、上昇に主に寄与した業種は「化学・石油製品工業」、「非鉄金属・金属製品工業」、「輸送機械工業」で、低下に主に寄与した業種は「電気・情報通信機械工業」、「窯業・土石製品工業」、「パルプ・紙・紙加工品工業」となっている。

[出荷]

業種別に出荷動向をみると、上昇に主に寄与した業種は「非鉄金属・金属製品工業」、「輸送機械工業」、「汎用・生産用・業務用機械工業」で、低下に主に寄与した業種は「電気・情報通信機械工業」、「化学・石油製品工業」、「パルプ・紙・紙加工品工業」となっている。

[在庫]

業種別に在庫動向をみると、上昇に主に寄与した業種は「化学・石油製品工業」、「食料品工業」、「パルプ・紙・紙加工品工業」で、低下に主に寄与した業種は「汎用・生産用・業務用機械工業」、「窯業・土石製品工業」、「鉱業」となっている。

[全国の製造工業生産予測指数]

2022年5月は前月4.8%の上昇、6月は同8.9%の上昇見込み。

業種動向

総合指数に対して主に寄与したものは、次のとおりである。

[生産]

※対前月比は季節調整済指数、対前年同月比は原指数による。

上昇業種

| 業 種 名 | 対前月比(%) | | 対前年 同月比(%) | 寄 与 率 |
|-------------|---------|--------|---------------|-------|
| | 今 月 | 前 月 | | |
| 化学・石油製品工業 | 60.2 | ▲ 33.3 | ▲ 7.7 | 45.8 |
| 非鉄金属・金属製品工業 | 44.1 | 56.0 | 39.5 | 27.5 |
| 輸送機械工業 | 34.0 | ▲ 9.5 | ▲ 5.8 | 19.7 |

低下業種

| 業 種 名 | 対前月比(%) | | 対前年 同月比(%) | 寄 与 率 |
|--------------|---------|--------|---------------|-------|
| | 今 月 | 前 月 | | |
| 電気・情報通信機械工業 | ▲ 26.4 | ▲ 19.2 | ▲ 42.2 | ▲ 3.1 |
| 窯業・土石製品工業 | ▲ 3.1 | ▲ 6.6 | ▲ 18.7 | ▲ 1.1 |
| パルプ・紙・紙加工品工業 | ▲ 3.6 | 0.1 | ▲ 2.6 | ▲ 0.3 |

[出荷]

上昇業種

| 業 種 名 | 対前月比(%) | | 対前年 同月比(%) | 寄 与 率 |
|----------------|---------|--------|---------------|-------|
| | 今 月 | 前 月 | | |
| 非鉄金属・金属製品工業 | 44.0 | 38.5 | 16.4 | 62.5 |
| 輸送機械工業 | 47.4 | ▲ 16.4 | ▲ 6.8 | 56.8 |
| 汎用・生産用・業務用機械工業 | 14.1 | ▲ 2.2 | ▲ 8.3 | 7.6 |

低下業種

| 業 種 名 | 対前月比(%) | | 対前年 同月比(%) | 寄 与 率 |
|--------------|---------|--------|---------------|-------|
| | 今 月 | 前 月 | | |
| 電気・情報通信機械工業 | ▲ 30.9 | ▲ 49.5 | ▲ 60.9 | ▲ 6.2 |
| 化学・石油製品工業 | ▲ 2.3 | ▲ 10.6 | ▲ 21.4 | ▲ 5.4 |
| パルプ・紙・紙加工品工業 | ▲ 11.1 | 7.9 | ▲ 0.5 | ▲ 1.0 |

[在庫]

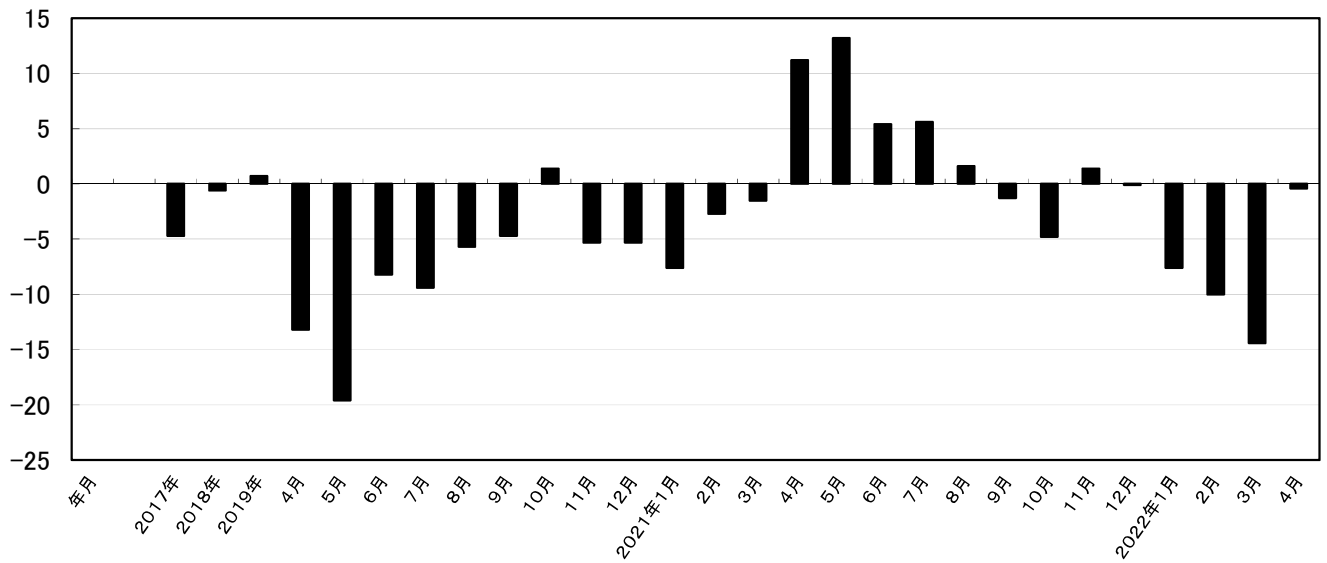
上昇業種

| 業 種 名 | 対前月比(%) | | 対前年 同月比(%) | 寄 与 率 |
|--------------|---------|--------|---------------|-------|
| | 今 月 | 前 月 | | |
| 化学・石油製品工業 | 1.6 | ▲ 12.4 | 5.0 | 12.1 |
| 食料品工業 | 6.2 | ▲ 14.6 | ▲ 1.3 | 3.2 |
| パルプ・紙・紙加工品工業 | 3.1 | ▲ 12.2 | ▲ 17.5 | 0.9 |

低下業種

| 業 種 名 | 対前月比(%) | | 対前年 同月比(%) | 寄 与 率 |
|----------------|---------|--------|---------------|--------|
| | 今 月 | 前 月 | | |
| 汎用・生産用・業務用機械工業 | ▲ 22.9 | ▲ 12.4 | ▲ 24.3 | ▲ 13.2 |
| 窯業・土石製品工業 | ▲ 10.8 | 4.5 | ▲ 1.8 | ▲ 9.6 |
| 鉱業 | ▲ 7.7 | ▲ 0.4 | ▲ 0.6 | ▲ 2.1 |

鉱工業生産指数前年同月比(%)



大分県鉱工業指数の推移

(季節調整済指数 2015年=100)

| 年月 | 生産 | | | | 出荷 | | | | 在庫 | | | |
|---------|-------------|------------|------|---------------|-------------|------------|-------|---------------|-------------|------------|-------|---------------|
| | 季節調整済 指数 | 前月比 (%) | 原指数 | 前年同月 比 (%) | 季節調整済 指数 | 前月比 (%) | 原指数 | 前年同月 比 (%) | 季節調整済 指数 | 前月比 (%) | 原指数 | 前年同月 比 (%) |
| 2017年 | - | - | 96.0 | ▲ 4.7 | - | - | 96.9 | ▲ 2.9 | - | - | 93.7 | ▲ 5.2 |
| 2018年 | - | - | 95.4 | ▲ 0.6 | - | - | 96.6 | ▲ 0.3 | - | - | 102.7 | 9.6 |
| 2019年 | - | - | 96.1 | 0.7 | - | - | 97.5 | 0.9 | - | - | 107.6 | 4.8 |
| 4月 | 86.7 | ▲ 9.2 | 84.1 | ▲ 13.2 | 81.5 | ▲ 11.8 | 79.6 | ▲ 16.8 | 107.5 | ▲ 0.7 | 101.2 | ▲ 6.9 |
| 5月 | 80.8 | ▲ 6.8 | 77.3 | ▲ 19.6 | 74.7 | ▲ 8.3 | 72.3 | ▲ 25.2 | 106.9 | ▲ 0.6 | 103.8 | ▲ 1.0 |
| 6月 | 86.8 | 7.4 | 91.3 | ▲ 8.2 | 83.4 | 11.6 | 84.0 | ▲ 12.4 | 112.4 | 5.1 | 106.9 | ▲ 4.6 |
| 7月 | 87.4 | 0.7 | 90.8 | ▲ 9.4 | 89.5 | 7.3 | 89.0 | ▲ 11.9 | 105.4 | ▲ 6.2 | 103.6 | ▲ 2.5 |
| 8月 | 90.3 | 3.3 | 83.2 | ▲ 5.7 | 88.9 | ▲ 0.7 | 84.3 | ▲ 5.3 | 107.2 | 1.7 | 109.7 | ▲ 2.3 |
| 9月 | 89.3 | ▲ 1.1 | 87.8 | ▲ 4.7 | 94.5 | 6.3 | 93.7 | ▲ 2.7 | 104.5 | ▲ 2.5 | 105.3 | ▲ 0.6 |
| 10月 | 95.4 | 6.8 | 97.0 | 1.4 | 98.9 | 4.7 | 101.7 | 2.3 | 98.8 | ▲ 5.5 | 100.5 | ▲ 8.1 |
| 11月 | 91.4 | ▲ 4.2 | 93.9 | ▲ 5.3 | 95.5 | ▲ 3.4 | 97.1 | ▲ 1.4 | 100.1 | 1.3 | 101.9 | ▲ 9.1 |
| 12月 | 89.8 | ▲ 1.8 | 97.4 | ▲ 5.3 | 96.6 | 1.2 | 100.3 | ▲ 1.8 | 97.3 | ▲ 2.8 | 101.2 | ▲ 9.1 |
| 2021年1月 | 91.0 | 1.3 | 85.8 | ▲ 7.6 | 90.6 | ▲ 6.2 | 89.0 | ▲ 6.6 | 95.6 | ▲ 1.7 | 103.8 | ▲ 7.3 |
| 2月 | 90.9 | ▲ 0.1 | 87.1 | ▲ 2.7 | 90.3 | ▲ 0.3 | 90.0 | ▲ 4.8 | 106.7 | 11.6 | 107.9 | 3.3 |
| 3月 | 92.6 | 1.9 | 96.2 | ▲ 1.5 | 96.1 | 6.4 | 98.7 | 1.5 | 105.5 | ▲ 1.1 | 100.4 | ▲ 3.4 |
| 4月 | 96.4 | 4.1 | 93.5 | 11.2 | 94.8 | ▲ 1.4 | 90.8 | 16.3 | 103.5 | ▲ 1.9 | 97.4 | ▲ 3.8 |
| 5月 | 91.5 | ▲ 5.1 | 87.5 | 13.2 | 85.5 | ▲ 9.8 | 82.8 | 14.5 | 111.0 | 7.2 | 107.8 | 3.9 |
| 6月 | 91.5 | 0.0 | 96.2 | 5.4 | 91.3 | 6.8 | 92.0 | 9.5 | 109.6 | ▲ 1.3 | 104.2 | ▲ 2.5 |
| 7月 | 92.4 | 1.0 | 95.9 | 5.6 | 93.6 | 2.5 | 93.1 | 4.6 | 103.3 | ▲ 5.7 | 101.5 | ▲ 2.0 |
| 8月 | 91.0 | ▲ 1.5 | 84.5 | 1.6 | 87.7 | ▲ 6.3 | 83.2 | ▲ 1.3 | 107.1 | 3.7 | 109.6 | ▲ 0.1 |
| 9月 | 88.1 | ▲ 3.2 | 86.7 | ▲ 1.3 | 87.2 | ▲ 0.6 | 86.5 | ▲ 7.7 | 110.5 | 3.2 | 111.4 | 5.8 |
| 10月 | 91.5 | 3.9 | 92.3 | ▲ 4.8 | 91.6 | 5.0 | 94.2 | ▲ 7.4 | 111.2 | 0.6 | 113.1 | 12.5 |
| 11月 | 92.0 | 0.5 | 95.2 | 1.4 | 94.1 | 2.7 | 95.7 | ▲ 1.4 | 112.5 | 1.2 | 114.5 | 12.4 |
| 12月 | 89.7 | ▲ 2.5 | 97.3 | ▲ 0.1 | 96.1 | 2.1 | 99.8 | ▲ 0.5 | 109.7 | ▲ 2.5 | 114.0 | 12.6 |
| 2022年1月 | 84.1 | ▲ 6.2 | 79.3 | ▲ 7.6 | 85.1 | ▲ 11.4 | 83.6 | ▲ 6.1 | 95.7 | ▲ 12.8 | 103.9 | 0.1 |
| 2月 | 81.8 | ▲ 2.7 | 78.4 | ▲ 10.0 | 80.7 | ▲ 5.2 | 80.5 | ▲ 10.6 | 105.0 | 9.7 | 106.2 | ▲ 1.6 |
| 3月 | 79.2 | ▲ 3.2 | 82.3 | ▲ 14.4 | 79.7 | ▲ 1.2 | 83.8 | ▲ 15.1 | 103.8 | ▲ 1.1 | 98.8 | ▲ 1.6 |
| 4月 | 96.0 | 21.2 | 93.1 | ▲ 0.4 | 88.6 | 11.2 | 86.6 | ▲ 4.6 | 109.9 | 5.9 | 103.5 | 6.3 |

主要業種動向

2022年4月分

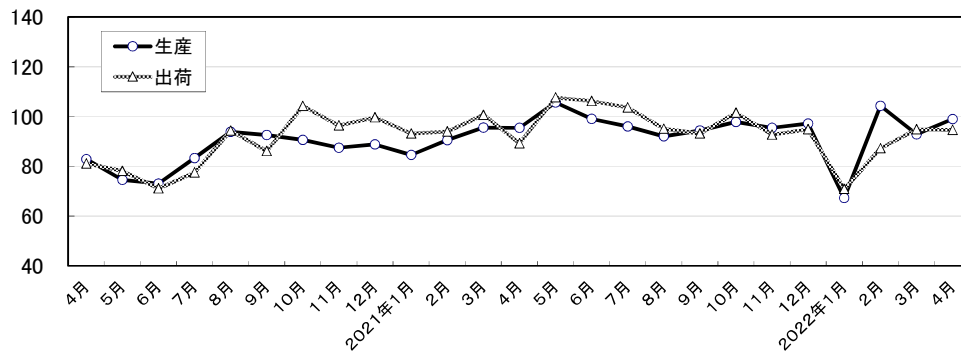
(2015年=100)

| 業種名 | 生産 | | | 出荷 | | | 在庫 | | |
|----------------|---------|---------|-----------|---------|---------|-----------|---------|---------|-----------|
| | 季節調整済指数 | 前月比 (%) | 前年同月比 (%) | 季節調整済指数 | 前月比 (%) | 前年同月比 (%) | 季節調整済指数 | 前月比 (%) | 前年同月比 (%) |
| 鉄鋼業 | 99.0 | 6.6 | 3.6 | 94.7 | ▲ 0.2 | 6.0 | × | × | × |
| 非鉄金属・金属製品工業 | 138.9 | 44.1 | 39.5 | 131.0 | 44.0 | 16.4 | × | × | × |
| 汎用・生産用・業務用機械工業 | 90.2 | 18.8 | ▲ 10.0 | 91.4 | 14.1 | ▲ 8.3 | 151.9 | ▲ 22.9 | ▲ 24.3 |
| 輸送機械工業 | 92.2 | 34.0 | ▲ 5.8 | 118.4 | 47.4 | ▲ 6.8 | × | × | × |
| 化学・石油製品工業 | 104.8 | 60.2 | ▲ 7.7 | 72.0 | ▲ 2.3 | ▲ 21.4 | 88.9 | 1.6 | 5.0 |
| 食料品工業 | 96.3 | 4.7 | 13.9 | 99.3 | 4.2 | 10.0 | 197.0 | 6.2 | ▲ 1.3 |

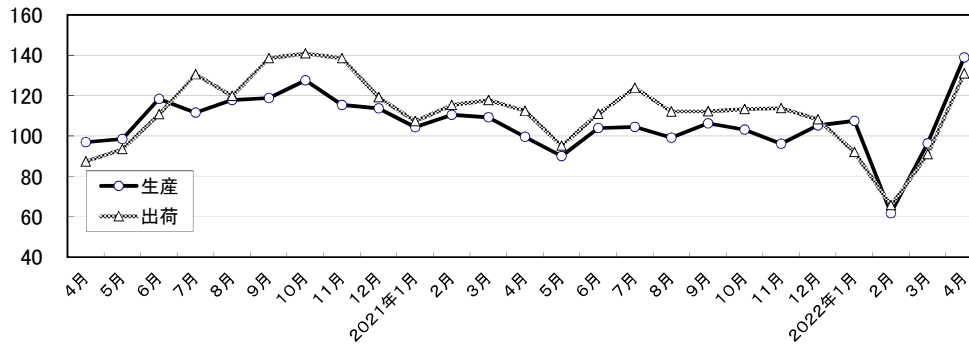
* 前月比は季節調整済指数、前年同月比は原指数から算出

主要業種の推移(季節調整済指数 2015年=100)

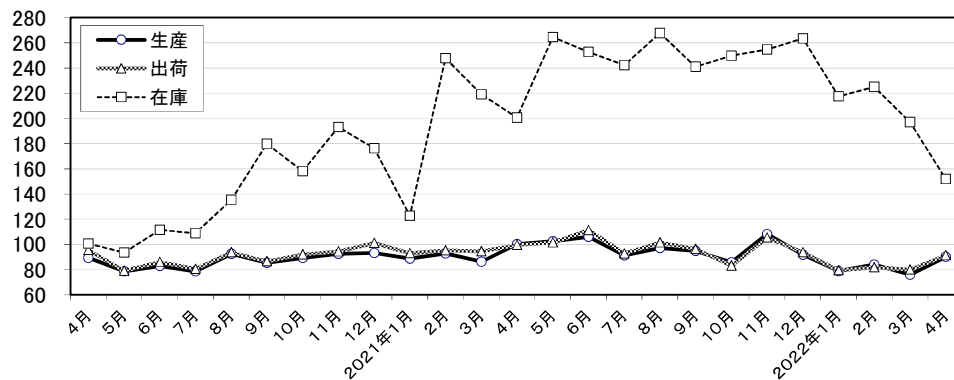
鉄鋼業



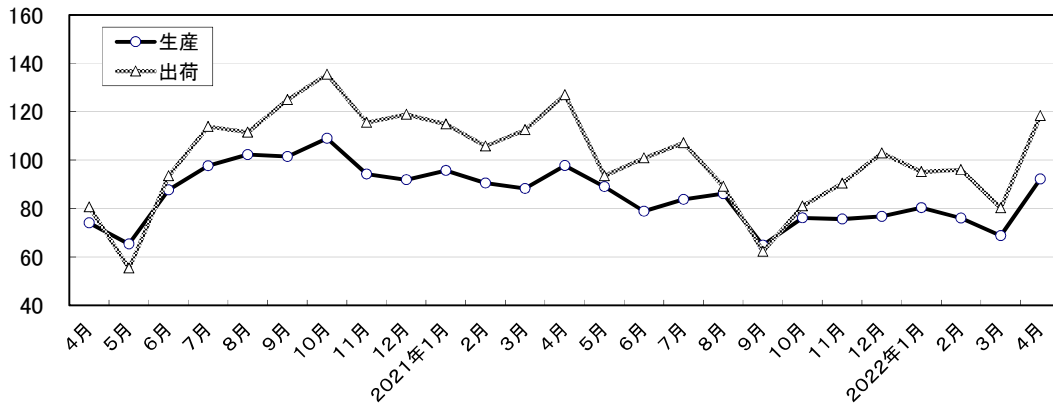
非鉄金属・金属製品工業



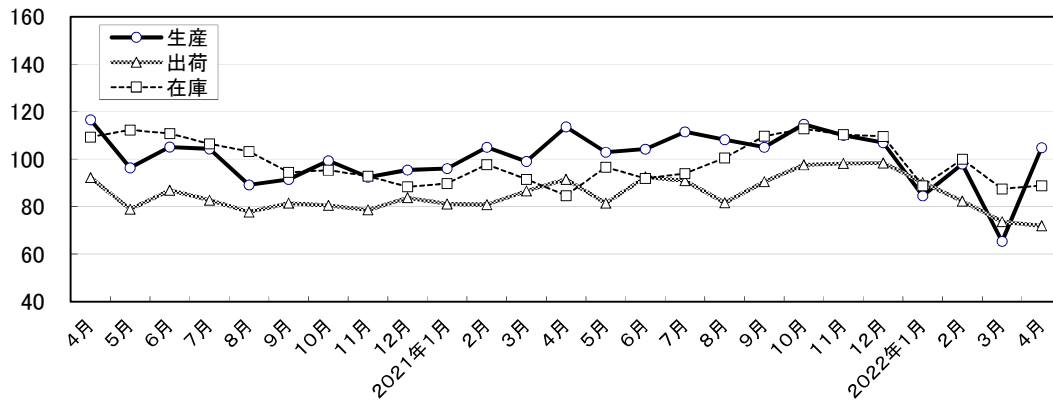
汎用・生産用・業務用機械工業



輸送機械工業



化学・石油製品工業



食料品工業

