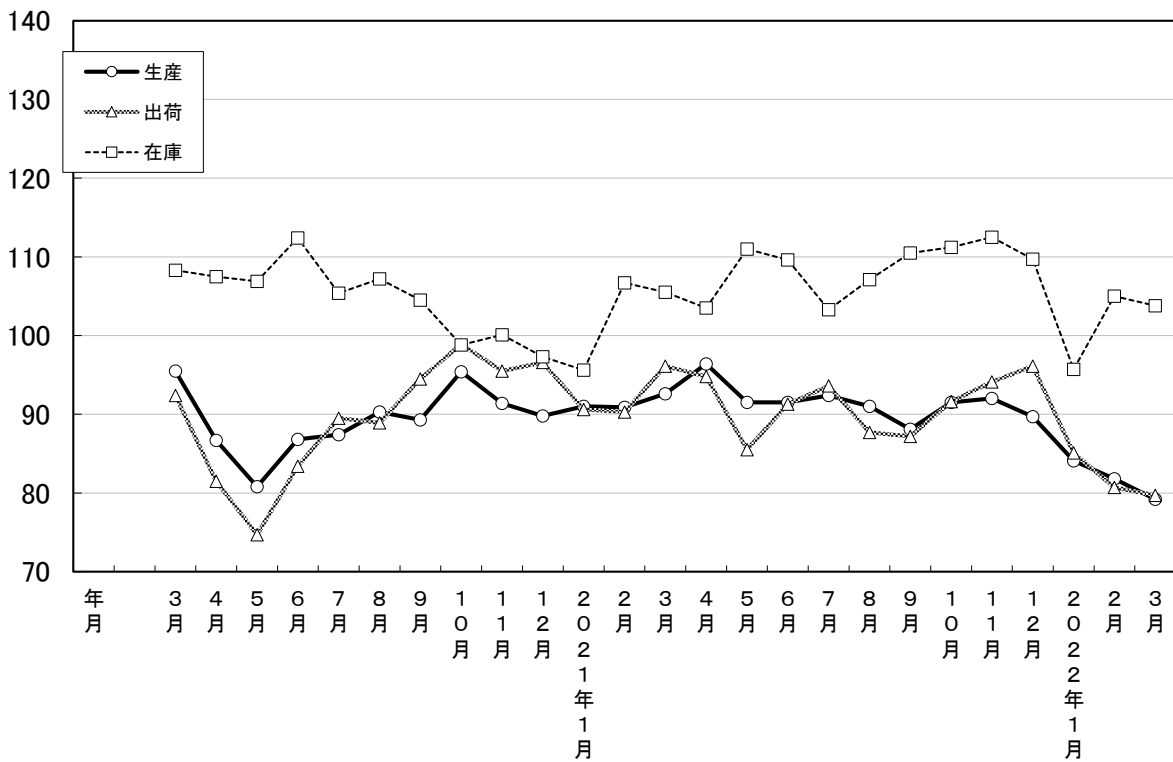


大分県鉱工業指数

2015年基準

2022年3月分



2022年3月の鉱工業指数

2015年=100

区 分		季節調整済指数		原 指 数	
			前月比 (%)		前年同月 比 (%)
大分県	生産	79.2	▲ 3.2	82.3	▲ 14.4
	出荷	79.7	▲ 1.2	83.8	▲ 17.1
	在庫	103.8	▲ 1.1	98.8	▲ 1.6
九 州	生産	99.8	1.6	108.5	▲ 2.5
	出荷	90.3	▲ 1.1	99.2	▲ 10.6
	在庫	99.2	0.1	95.0	1.7
全 国	生産	96.5	0.3	107.1	▲ 1.7
	出荷	93.3	0.6	106.0	▲ 2.4
	在庫	100.9	▲ 0.4	97.7	6.8

※九州は速報値

概況

[生産]

業種別に生産動向をみると、上昇に主に寄与した業種は「非鉄金属・金属製品工業」、「食料品工業」、「鉱業」で、低下に主に寄与した業種は「化学・石油製品工業」、「輸送機械工業」、「鉄鋼業」となっている。

[出荷]

業種別に出荷動向をみると、上昇に主に寄与した業種は「非鉄金属・金属製品工業」、「鉄鋼業」、「食料品工業」で、低下に主に寄与した業種は「化学・石油製品工業」、「輸送機械工業」、「電気・情報通信機械工業」となっている。

[在庫]

業種別に在庫動向をみると、上昇に主に寄与した業種は「窯業・土石製品工業」、「プラスチック製品工業」で、低下に主に寄与した業種は「化学・石油製品工業」、「食料品工業」「汎用・生産用・業務用機械工業」となっている。

[全国の製造工業生産予測指数]

2022年4月は前月5.8%の上昇、5月は同▲0.8%の低下見込み。

業種動向

総合指数に対して主に寄与したものは、次のとおりである。

[生産]

※対前月比は季節調整済指数、対前年同月比は原指数による。

上昇業種

業 種 名	対前月比(%)		対前年 同月比(%)	寄 与 率
	今 月	前 月		
非鉄金属・金属製品工業	56.0	▲ 42.5	▲ 11.6	▲ 144.5
食 料 品 工 業	6.6	▲ 10.0	▲ 1.6	▲ 22.4
鋁	0.7	8.5	5.9	▲ 0.4

低下業種

業 種 名	対前月比(%)		対前年 同月比(%)	寄 与 率
	今 月	前 月		
化学・石油製品工業	▲ 33.3	15.8	▲ 34.0	244.9
輸 送 機 械 工 業	▲ 9.5	▲ 5.5	▲ 22.0	39.2
鉄 鋼 工 業	▲ 10.9	55.0	▲ 2.8	35.1

[出荷]

上昇業種

業 種 名	対前月比(%)		対前年 同月比(%)	寄 与 率
	今 月	前 月		
非鉄金属・金属製品工業	38.5	▲ 28.6	▲ 22.7	▲ 352.0
鉄 鋼 工 業	8.7	23.0	▲ 5.7	▲ 97.5
食 料 品 工 業	7.8	▲ 8.3	8.1	▲ 37.0

低下業種

業 種 名	対前月比(%)		対前年 同月比(%)	寄 与 率
	今 月	前 月		
化学・石油製品工業	▲ 10.6	▲ 8.6	▲ 15.1	245.9
輸 送 機 械 工 業	▲ 16.4	0.9	▲ 28.7	209.5
電気・情報通信機械工業	▲ 49.5	▲ 12.0	▲ 45.6	174.5

[在庫]

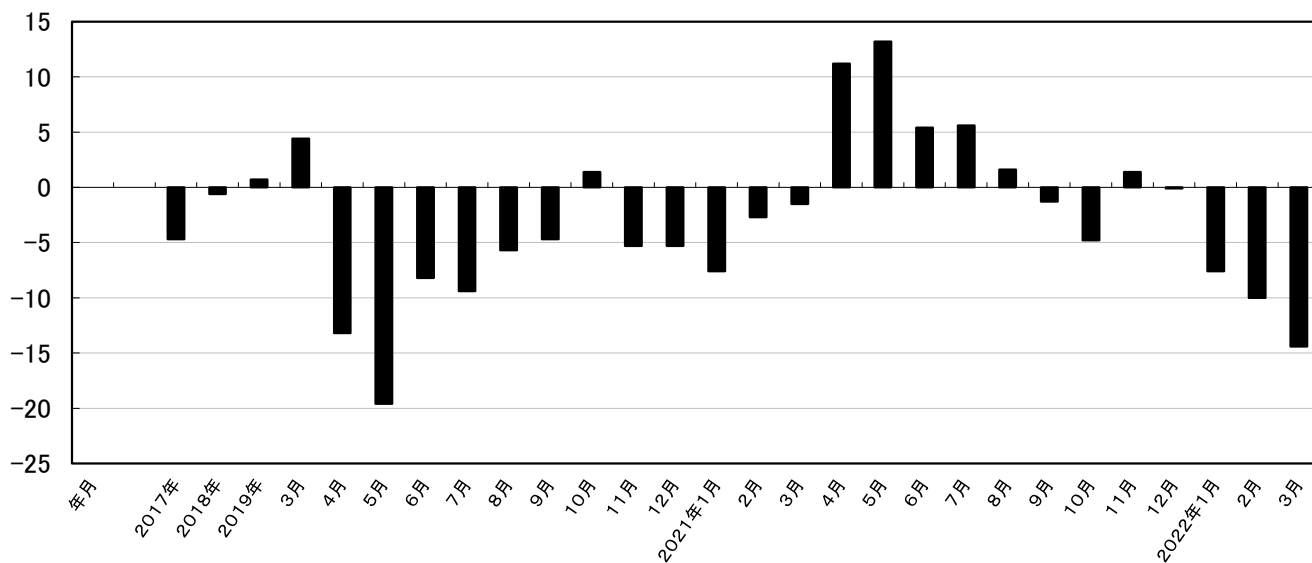
上昇業種

業 種 名	対前月比(%)		対前年 同月比(%)	寄 与 率
	今 月	前 月		
窯業・土石製品工業	4.5	4.2	11.8	▲ 19.5
プラスチック製品工業	0.8	0.3	5.9	▲ 2.2

低下業種

業 種 名	対前月比(%)		対前年 同月比(%)	寄 与 率
	今 月	前 月		
化学・石油製品工業	▲ 12.4	12.5	▲ 4.5	545.6
食 料 品 工 業	▲ 14.6	▲ 21.9	▲ 25.1	44.3
汎用・生産用・業務用機械工業	▲ 12.4	3.5	▲ 10.1	41.6

鉱工業生産指数前年同月比(%)



大分県鉱工業指数の推移

(季節調整済指数 2015年=100)

年月	生産				出荷				在庫			
	季節調整済 指数	前月比 (%)	原指数	前年同月 比 (%)	季節調整済 指数	前月比 (%)	原指数	前年同月 比 (%)	季節調整済 指数	前月比 (%)	原指数	前年同月 比 (%)
2017年	—	—	96.0	▲ 4.7	—	—	96.9	▲ 2.9	—	—	93.7	▲ 5.2
2018年	—	—	95.4	▲ 0.6	—	—	96.6	▲ 0.3	—	—	102.7	9.6
2019年	—	—	96.1	0.7	—	—	97.5	0.9	—	—	107.6	4.8
2020年	95.5	1.9	97.7	4.4	92.4	▲ 3.2	99.6	0.5	108.3	5.8	103.9	6.7
3月	86.7	▲ 9.2	84.1	▲ 13.2	81.5	▲ 11.8	79.6	▲ 16.8	107.5	▲ 0.7	101.2	▲ 6.9
4月	80.8	▲ 6.8	77.3	▲ 19.6	74.7	▲ 8.3	72.3	▲ 25.2	106.9	▲ 0.6	103.8	▲ 1.0
5月	86.8	7.4	91.3	▲ 8.2	83.4	11.6	84.0	▲ 12.4	112.4	5.1	106.9	▲ 4.6
6月	87.4	0.7	90.8	▲ 9.4	89.5	7.3	89.0	▲ 11.9	105.4	▲ 6.2	103.6	▲ 2.5
7月	90.3	3.3	83.2	▲ 5.7	88.9	▲ 0.7	84.3	▲ 5.3	107.2	1.7	109.7	▲ 2.3
8月	89.3	▲ 1.1	87.8	▲ 4.7	94.5	6.3	93.7	▲ 2.7	104.5	▲ 2.5	105.3	▲ 0.6
9月	95.4	6.8	97.0	1.4	98.9	4.7	101.7	2.3	98.8	▲ 5.5	100.5	▲ 8.1
10月	91.4	▲ 4.2	93.9	▲ 5.3	95.5	▲ 3.4	97.1	▲ 1.4	100.1	1.3	101.9	▲ 9.1
11月	89.8	▲ 1.8	97.4	▲ 5.3	96.6	1.2	100.3	▲ 1.8	97.3	▲ 2.8	101.2	▲ 9.1
12月	91.0	1.3	85.8	▲ 7.6	90.6	▲ 6.2	89.0	▲ 6.6	95.6	▲ 1.7	103.8	▲ 7.3
2021年	90.9	▲ 0.1	87.1	▲ 2.7	90.3	▲ 0.3	90.0	▲ 4.8	106.7	11.6	107.9	3.3
1月	92.6	1.9	96.2	▲ 1.5	96.1	6.4	101.1	1.5	105.5	▲ 1.1	100.4	▲ 3.4
2月	96.4	4.1	93.5	11.2	94.8	▲ 1.4	92.6	16.3	103.5	▲ 1.9	97.4	▲ 3.8
3月	91.5	▲ 5.1	87.5	13.2	85.5	▲ 9.8	82.8	14.5	111.0	7.2	107.8	3.9
4月	91.5	0.0	96.2	5.4	91.3	6.8	92.0	9.5	109.6	▲ 1.3	104.2	▲ 2.5
5月	92.4	1.0	95.9	5.6	93.6	2.5	93.1	4.6	103.3	▲ 5.7	101.5	▲ 2.0
6月	91.0	▲ 1.5	84.5	1.6	87.7	▲ 6.3	83.2	▲ 1.3	107.1	3.7	109.6	▲ 0.1
7月	88.1	▲ 3.2	86.7	▲ 1.3	87.2	▲ 0.6	86.5	▲ 7.7	110.5	3.2	111.4	5.8
8月	91.5	3.9	92.3	▲ 4.8	91.6	5.0	94.2	▲ 7.4	111.2	0.6	113.1	12.5
9月	92.0	0.5	95.2	1.4	94.1	2.7	95.7	▲ 1.4	112.5	1.2	114.5	12.4
10月	89.7	▲ 2.5	97.3	▲ 0.1	96.1	2.1	99.8	▲ 0.5	109.7	▲ 2.5	114.0	12.6
11月	84.1	▲ 6.2	79.3	▲ 7.6	85.1	▲ 11.4	83.6	▲ 6.1	95.7	▲ 12.8	103.9	0.1
12月	81.8	▲ 2.7	78.4	▲ 10.0	80.7	▲ 5.2	80.5	▲ 10.6	105.0	9.7	106.2	▲ 1.6
2022年	79.2	▲ 3.2	82.3	▲ 14.4	79.7	▲ 1.2	83.8	▲ 17.1	103.8	▲ 1.1	98.8	▲ 1.6
1月												
2月												
3月												

主要業種動向

2022年3月分

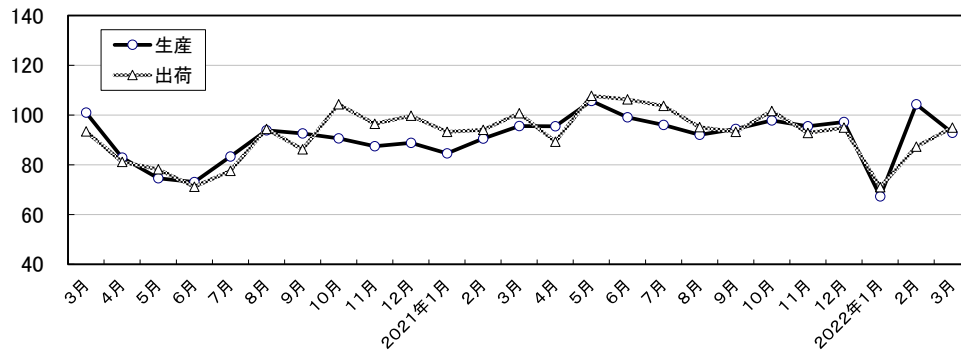
(2015年=100)

業種名	生産			出荷			在庫		
	季節調整済指数	前月比 (%)	前年同月比 (%)	季節調整済指数	前月比 (%)	前年同月比 (%)	季節調整済指数	前月比 (%)	前年同月比 (%)
鉄鋼業	92.9	▲ 10.9	▲ 2.8	94.9	8.7	▲ 5.7	×	×	×
非鉄金属・金属製品工業	96.4	56.0	▲ 11.8	91.0	38.5	▲ 22.8	×	×	×
汎用・生産用・業務用機械工業	75.9	▲ 9.6	▲ 12.1	80.1	▲ 2.2	▲ 15.3	197.1	▲ 12.4	▲ 10.1
輸送機械工業	68.8	▲ 9.5	▲ 22.0	80.3	▲ 16.4	▲ 28.7	×	×	×
化学・石油製品工業	65.4	▲ 33.3	▲ 34.0	73.7	▲ 10.6	▲ 15.1	87.5	▲ 12.4	▲ 4.5
食料品工業	92.0	6.6	▲ 1.4	95.3	7.8	8.1	185.5	▲ 14.6	▲ 25.1

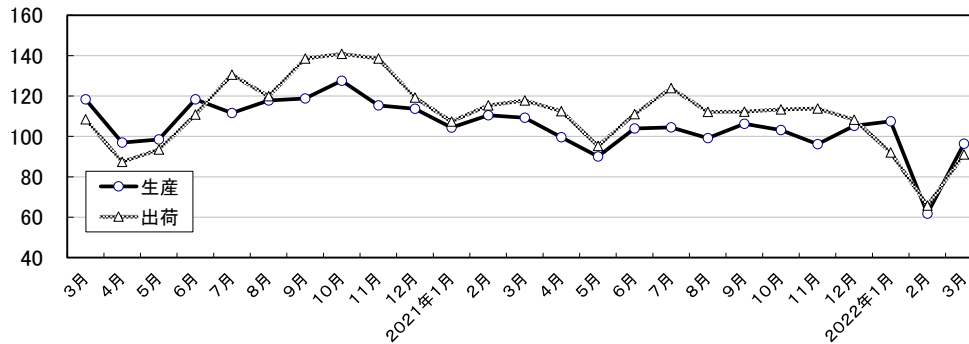
* 前月比は季節調整済指数、前年同月比は原指数から算出

主要業種の推移(季節調整済指数 2015年=100)

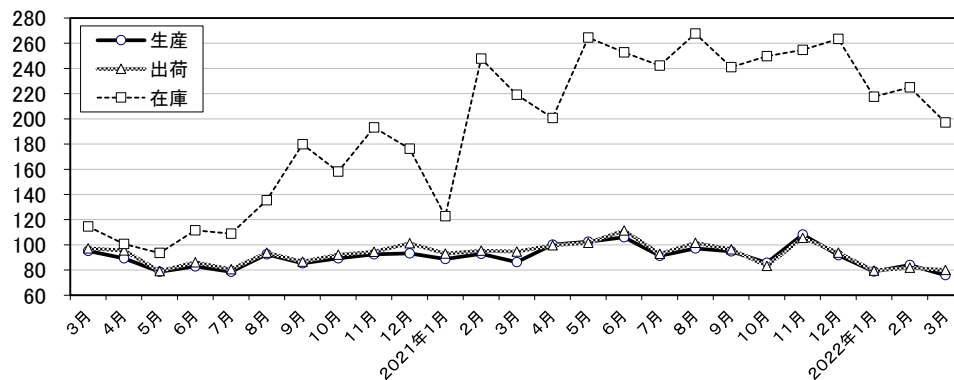
鉄鋼業



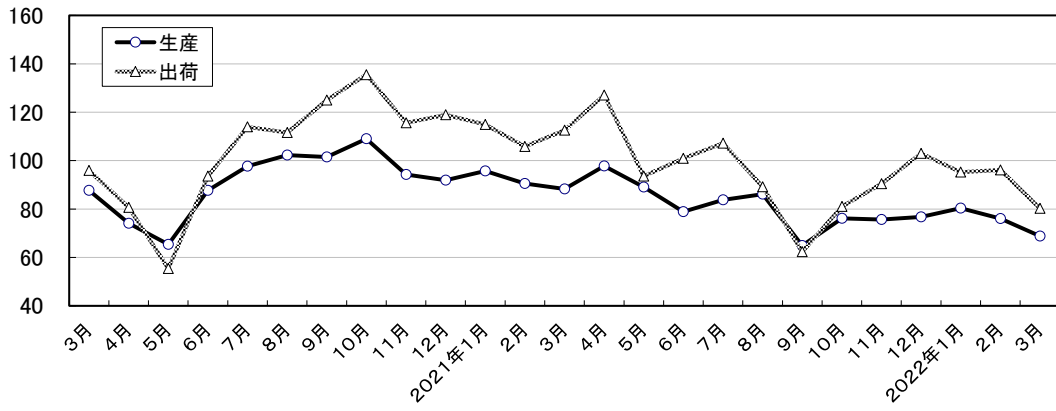
非鉄金属・金属製品工業



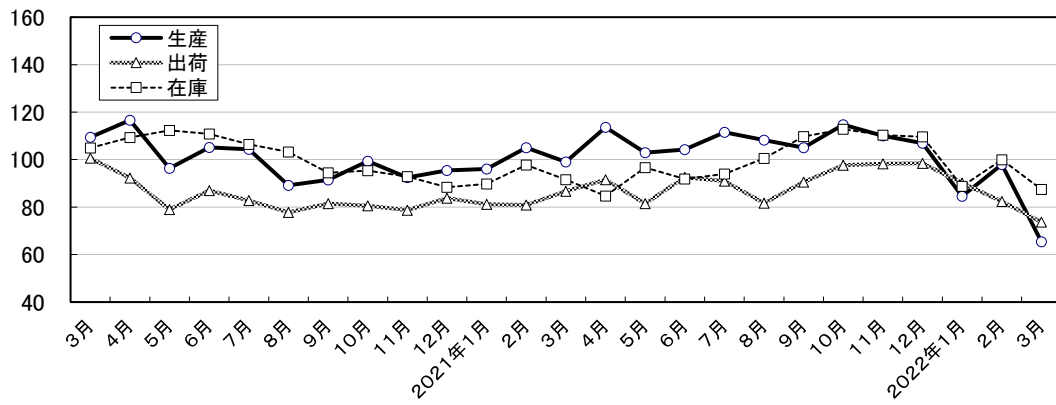
汎用・生産用・業務用機械工業



輸送機械工業



化学・石油製品工業



食料品工業

