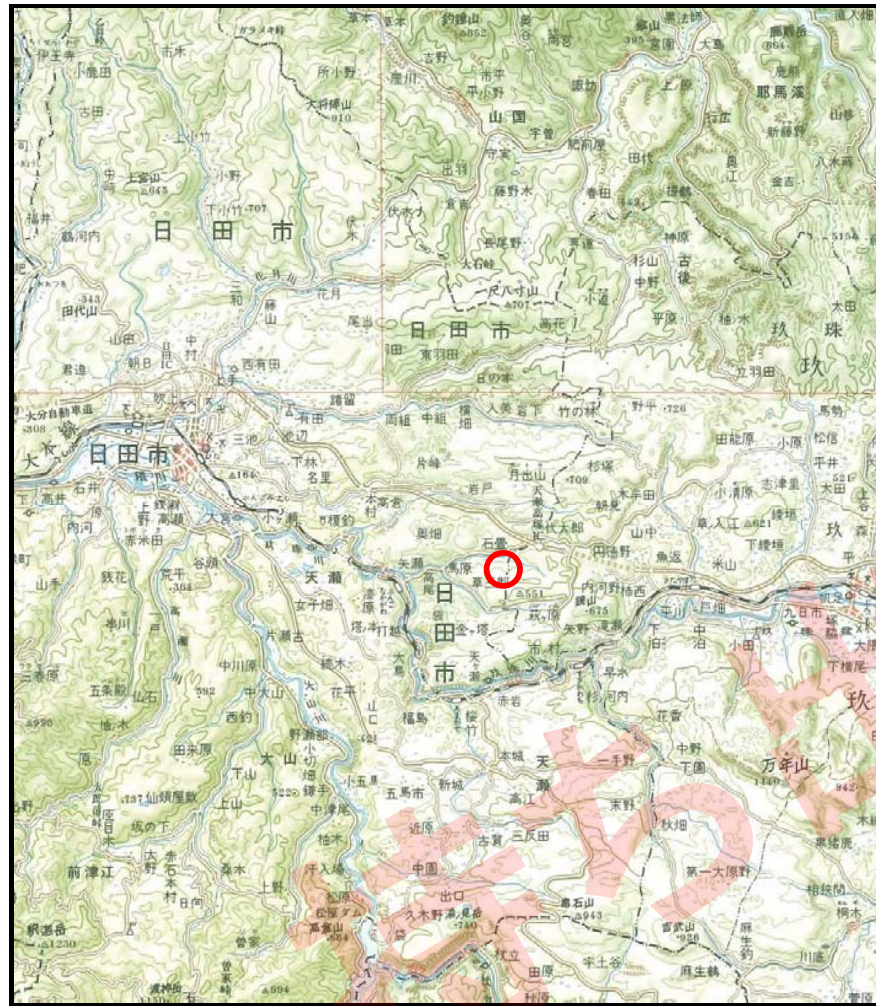
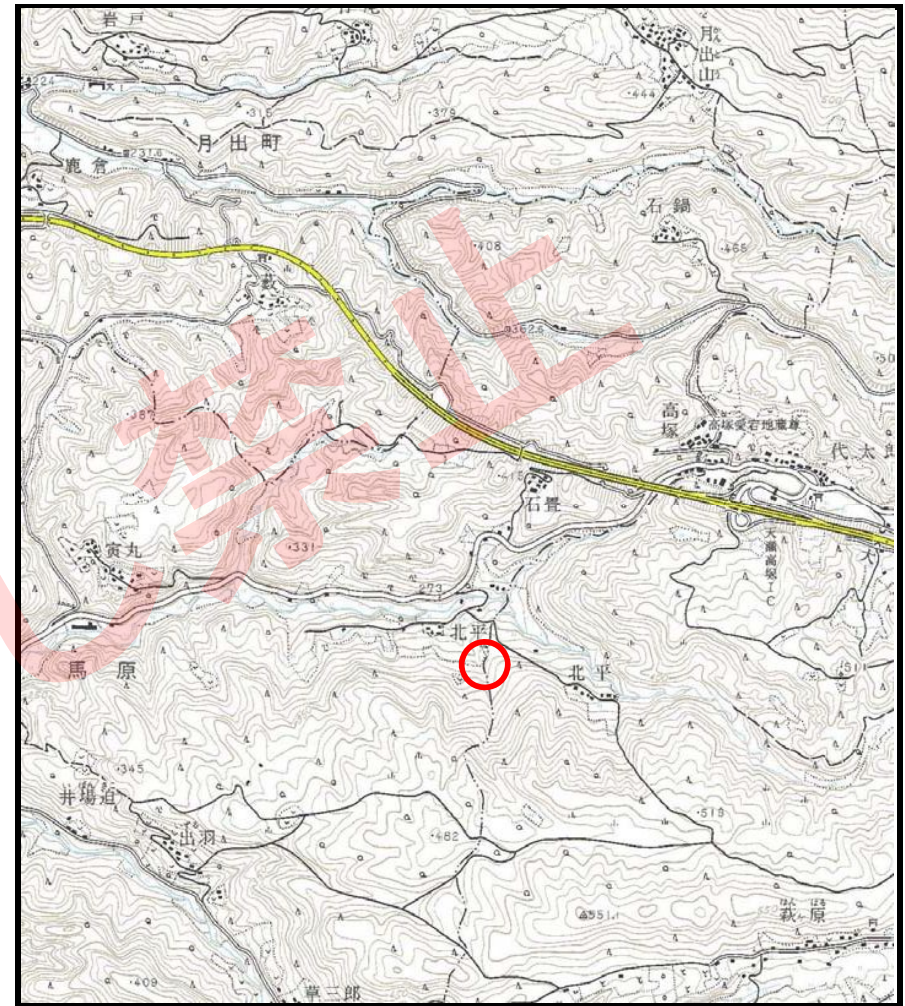


土砂災害警戒区域等の指定の公示に係る図書（その1）



(1/200,000)

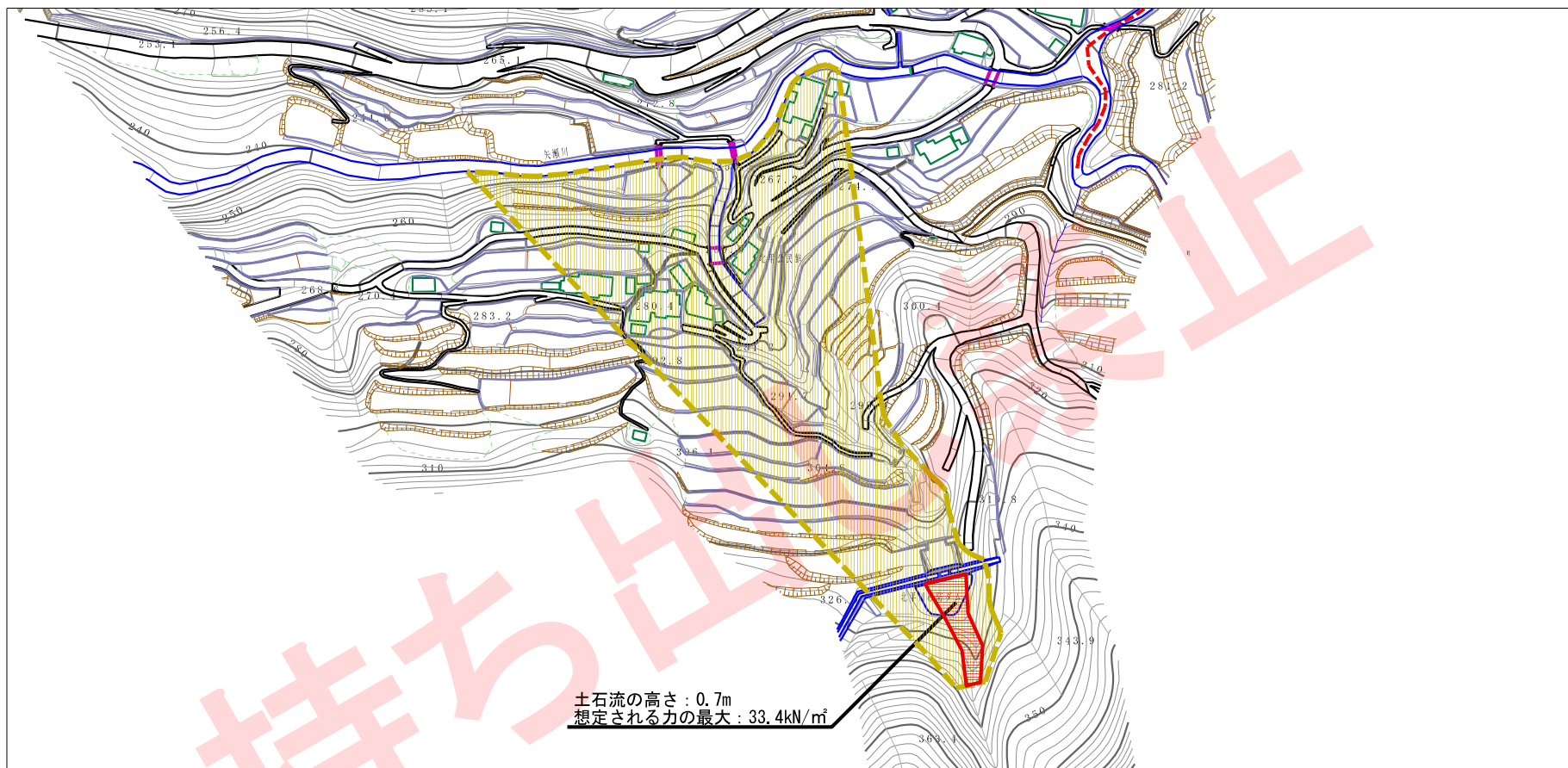


(1/25,000)

様式－1（土） 土砂災害警戒区域・土砂災害特別警戒区域 位置図	自然現象の種類	土石流
	溪流番号	10-485 I -002
	溪流名	北平川④
	所在地	日田市天瀬町馬原・玖珠郡玖珠町大字戸畑

この地図は、国土地理院長の承認を得て、同院発行の20万分の1地勢図及び2万5千分の1地形図を複製したものである。（承認番号 平29情複、第1743号）
 国土地理院長の承認なく本図書の全部もしくは一部を複製することを禁ず。

土砂災害警戒区域等の指定の公示に係る図書（その2）



土石流の高さ: 0.7m
 想定される力の最大: 33.4kN/m²



様式-2 (土) 土砂災害警戒区域・土砂災害特別警戒区域 区域図	土砂災害防止法施行令第2条の基準に該当する区域		N 縮尺 1:2,500	自然現象 の種類	土石流	溪流番号	10-485 I -002	
	土砂災害防止法施行令第3条の基準に該当する区域			告示番号	溪流名	北平川 ④	所在地	日田市天瀬町馬原・ 玖珠郡玖珠町大字戸畑
	それ以外の区域			告示年月日	所在	所在	所在	所在