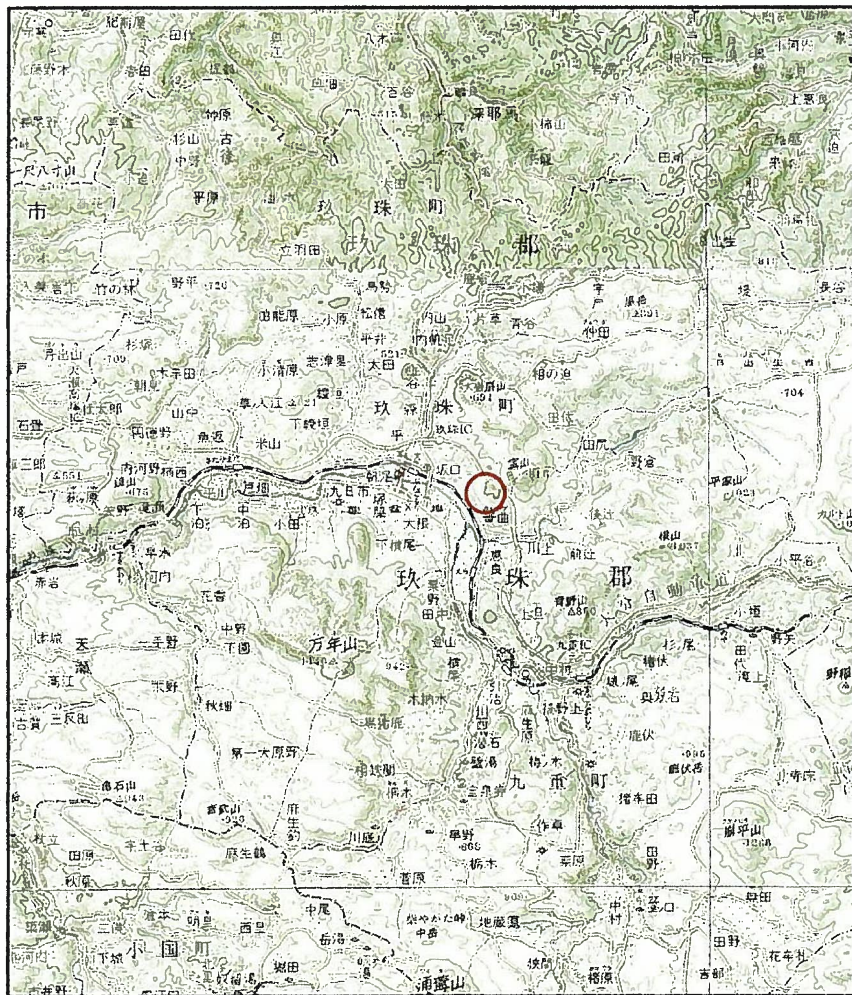
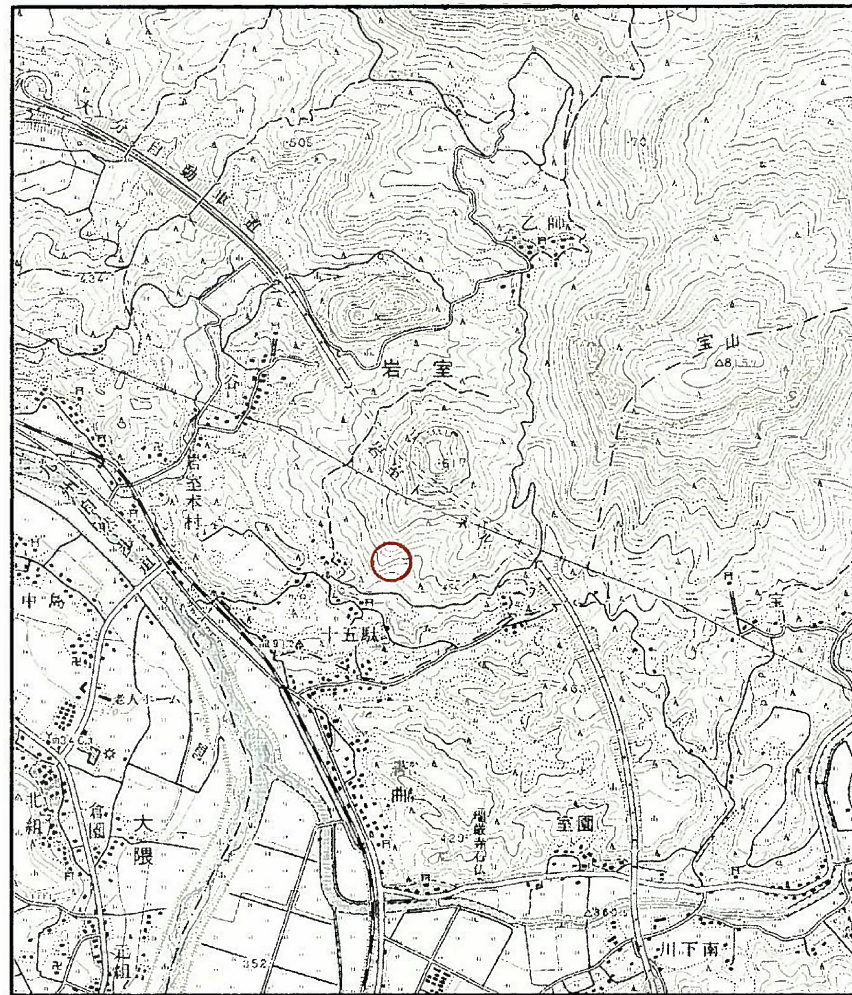


# 土砂災害警戒区域等の指定の公示に係る図書（その1）



(1/200,000)



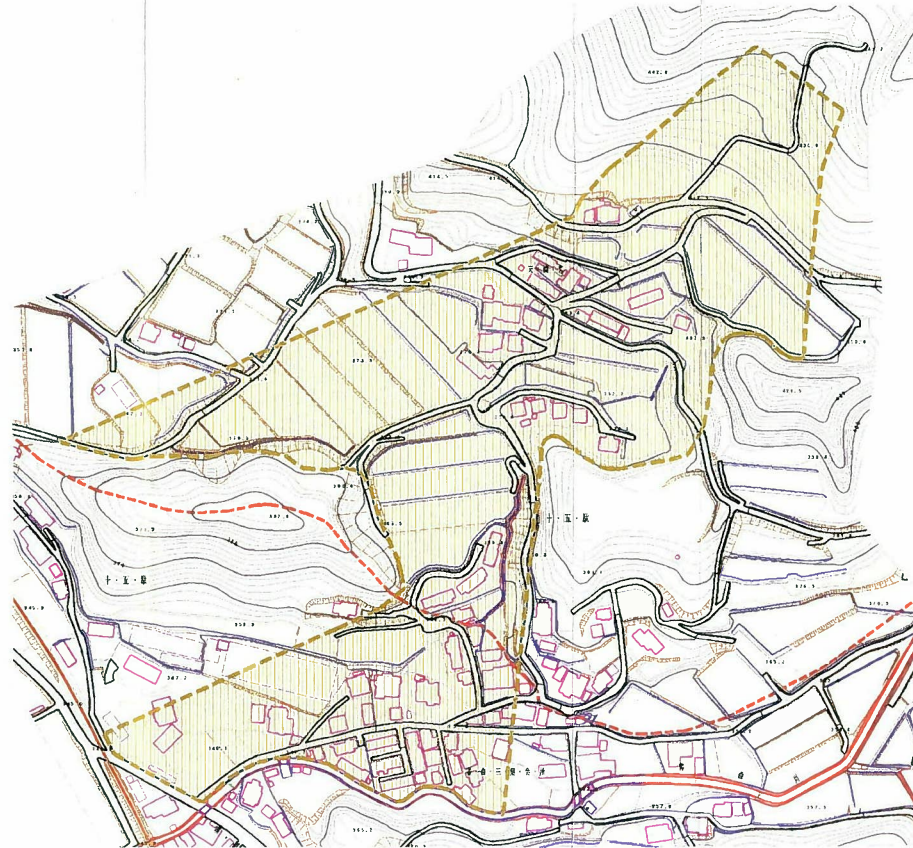
(1/25,000)

様式-1 (土)  
土砂災害警戒区域 位置図

自然現象の種類	土石流
溪流番号	09-462 I-023
溪流名	十五駄川
所在地	玖珠郡九重町大字松木・玖珠郡玖珠町大字岩室

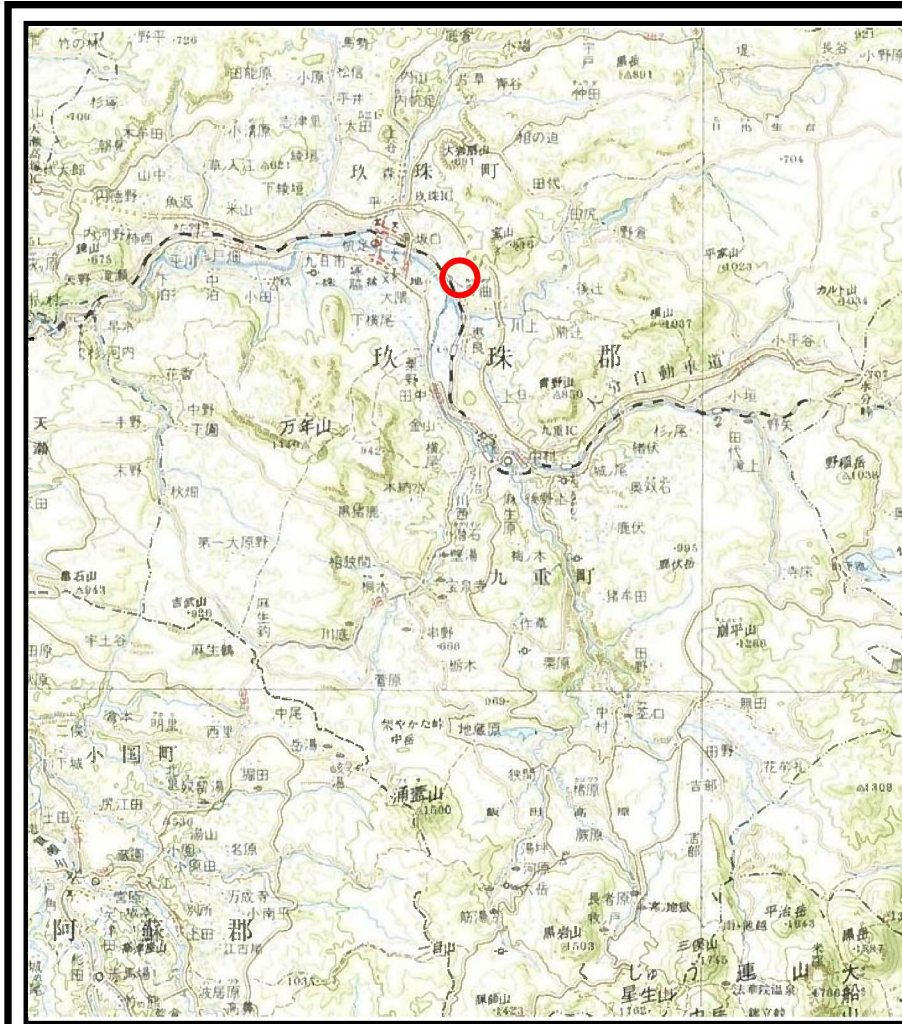
この地図は、国土地理院長の承認を得て、同院発行の2万5千分の1地形図、20万分の1地勢図を複製したものである。(承認番号 平21九複、第79号)

土砂災害警戒区域等の指定の公示に係る図書（その2）

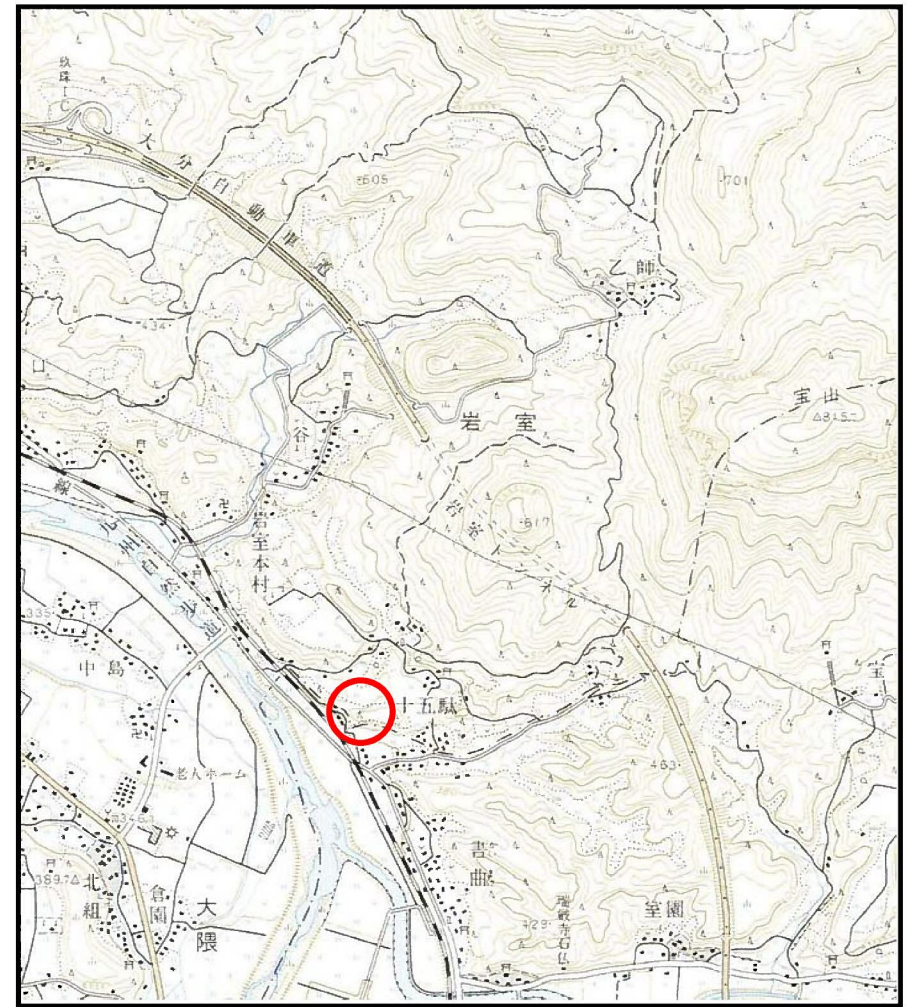


様式-2(土) 土砂災害警戒区域・土砂災害特別警戒区域 区域図	土砂災害防止法施行令第2条の基準に該当する区域		N  縮尺 1:2,500	自然現象の種類	土石流	溪流番号	09-462 I -023
	土砂災害防止法施行令第3条の基準に該当する区域			告示番号		溪流名	十五駄川
	その他の区域			告示年月日		所在地	玖珠郡九重町大字松木 玖珠郡玖珠町大字岩室

# 土砂災害警戒区域等の指定の公示に係る図書（その1）



(1/200,000)



(1/25,000)

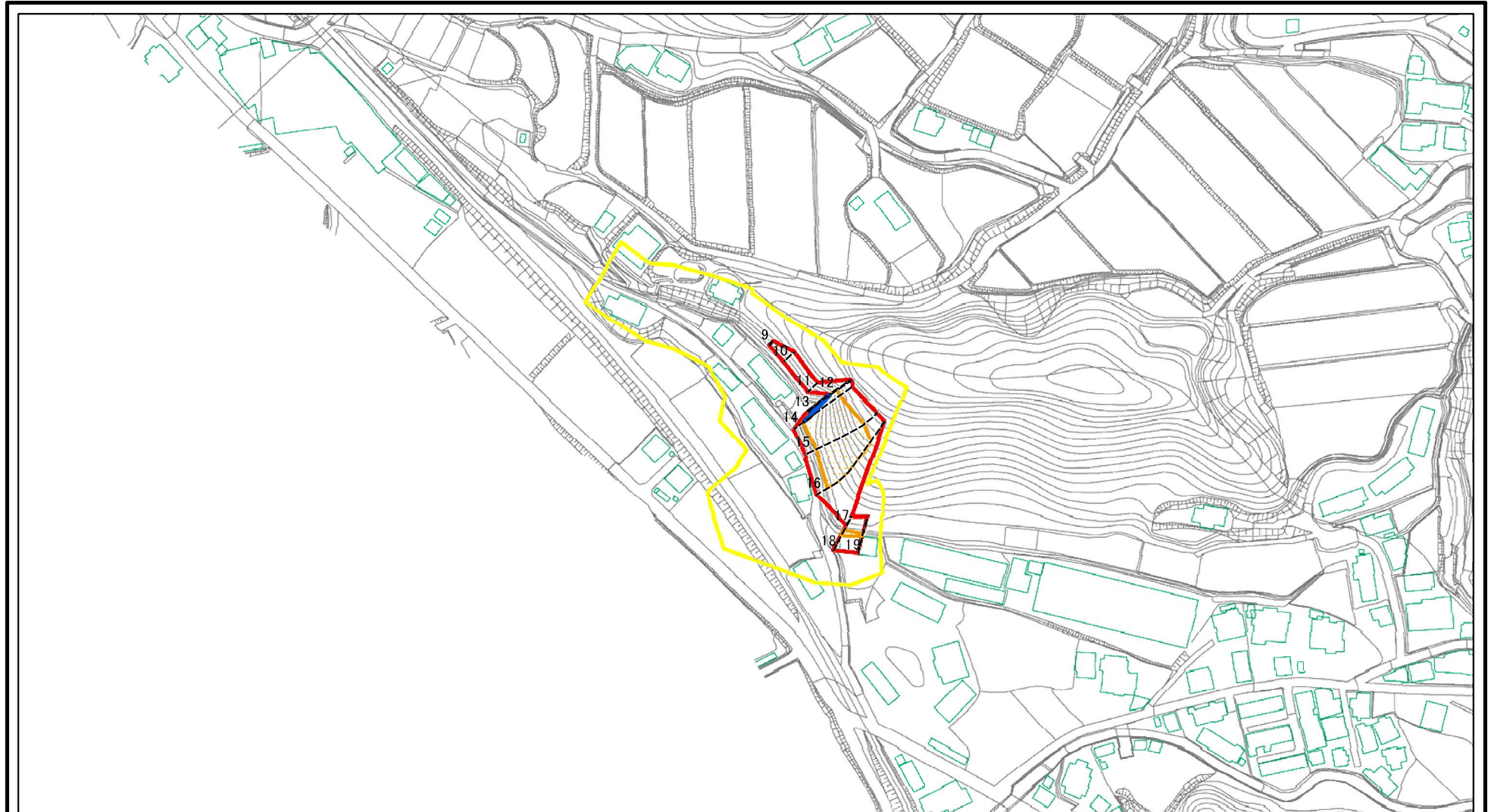
様式-1 (急)

土砂災害警戒区域・土砂災害特別警戒区域 位置図

自然現象の種類	急傾斜地の崩壊
箇所番号	I-1-1967
箇所名	五行塚
所在地	玖珠郡九重町大字松木・玖珠郡玖珠町大字岩室

この地図は、国土地理院長の承認を得て、同院発行の20万分1地勢図及び2万5千分の1地形図を複製したものである。（承認番号 平24情複、第162号）  
 国土地理院長の承認なく本書の全部もしくは一部を複製することを禁ず。

# 土砂災害警戒区域等の指定の公示に係る図書(その2)



図中の数字は横断測線番号を示す

様式-2(急) 土砂災害警戒区域・土砂災害特別警戒区域 区域図(その1)	土砂災害防止法施行令第二条の基準に該当する区域		N 縮尺 1:2,500	自然現象の種類	急傾斜地の崩壊	箇所番号	I-1-1967
	土砂災害防止法施行令第三条の基準に該当する区域			告示番号		箇所名	五行塚
	土砂等の(移動)高さが1m以下の場合、土砂等の移動による力が100kN/mを超える区域			告示年月日		所在地	玖珠郡九重町大字松木 玖珠郡玖珠町大字岩室
	土砂等の堆積の高さが3mを超える区域						
	それ以外の区域						

# 土砂災害警戒区域等の指定の公示に係る図書(その3)

(1/1)

横断測線の区間	土石等の移動により建築物の地上部に作用すると想定される力				土石等の堆積により建築物の地上部に作用すると想定される力				横断測線の区間	土石等の移動により建築物の地上部に作用すると想定される力				土石等の堆積により建築物の地上部に作用すると想定される力			
	土石等の(移動)高さが1m以下の場合、土石等の移動による力が100kN/m <sup>2</sup> を超える区域		それ以外の区域		土石等の堆積の高さが3mを超える区域		それ以外の区域			土石等の(移動)高さが1m以下の場合、土石等の移動による力が100kN/m <sup>2</sup> を超える区域		それ以外の区域		土石等の堆積の高さが3mを超える区域		それ以外の区域	
	力の大きさのうち最大のもの(kN/m <sup>2</sup> )	土石等の高さ(m)	力の大きさのうち最大のもの(kN/m <sup>2</sup> )	土石等の高さ(m)	力の大きさのうち最大のもの(kN/m <sup>2</sup> )	土石等の高さ(m)	力の大きさのうち最大のもの(kN/m <sup>2</sup> )	土石等の高さ(m)		力の大きさのうち最大のもの(kN/m <sup>2</sup> )	土石等の高さ(m)	力の大きさのうち最大のもの(kN/m <sup>2</sup> )	土石等の高さ(m)	力の大きさのうち最大のもの(kN/m <sup>2</sup> )	土石等の高さ(m)	力の大きさのうち最大のもの(kN/m <sup>2</sup> )	土石等の高さ(m)
1 ~ 2	-	-	-	-	-	-	-	-	~								
2 ~ 3	-	-	-	-	-	-	-	-	~								
3 ~ 4	-	-	-	-	-	-	-	-	~								
4 ~ 5	-	-	-	-	-	-	-	-	~								
5 ~ 6	-	-	-	-	-	-	-	-	~								
6 ~ 7	-	-	-	-	-	-	-	-	~								
7 ~ 8	-	-	-	-	-	-	-	-	~								
8 ~ 9	-	-	-	-	-	-	-	-	~								
9 ~ 10	-	-	98.64	1.00	-	-	10.29	2.04	~								
10 ~ 11	-	-	98.64	1.00	-	-	10.29	2.04	~								
11 ~ 12	-	-	100.00	1.00	-	-	15.16	3.00	~								
12 ~ 13	127.49	1.00	100.00	1.00	18.89	3.74	15.16	3.00	~								
13 ~ 14	151.27	1.00	100.00	1.00	18.89	3.74	15.16	3.00	~								
14 ~ 15	151.27	1.00	100.00	1.00	-	-	15.16	3.00	~								
15 ~ 16	147.79	1.00	100.00	1.00	-	-	15.02	2.97	~								
16 ~ 17	-	-	100.00	1.00	-	-	13.95	2.76	~								
17 ~ 18	-	-	100.00	1.00	-	-	9.12	1.80	~								
18 ~ 19	110.22	1.00	100.00	1.00	-	-	9.12	1.80	~								
19 ~ 20	-	-	-	-	-	-	-	-	~								
~									~								
~									~								
~									~								
~									~								
~									~								
~									~								
~									~								
~									~								
~									~								

様式-3(急) 建築物の構造の規制に必要な衝撃に関する事項	自然現象の種類	急傾斜地の崩壊	箇所番号	I-1-1967
	告示番号		箇所名	五行塚
	告示年月日		所在地	玖珠郡九重町大字松木 玖珠郡玖珠町大字岩室