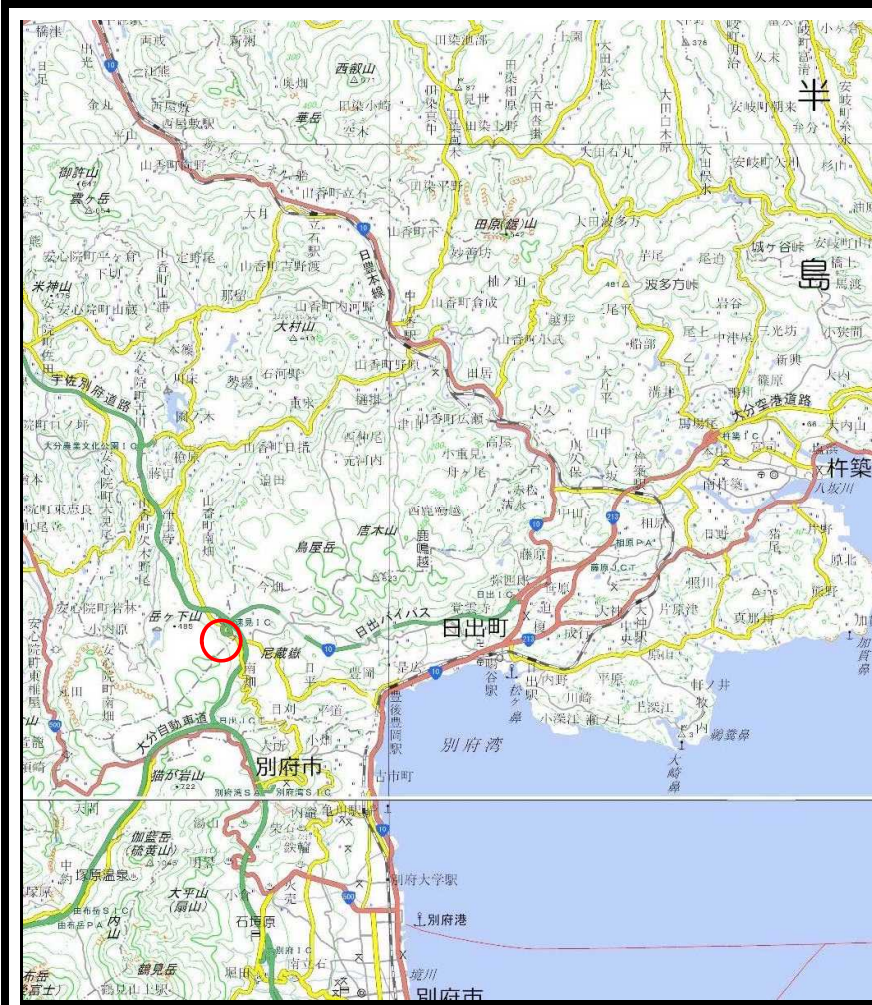
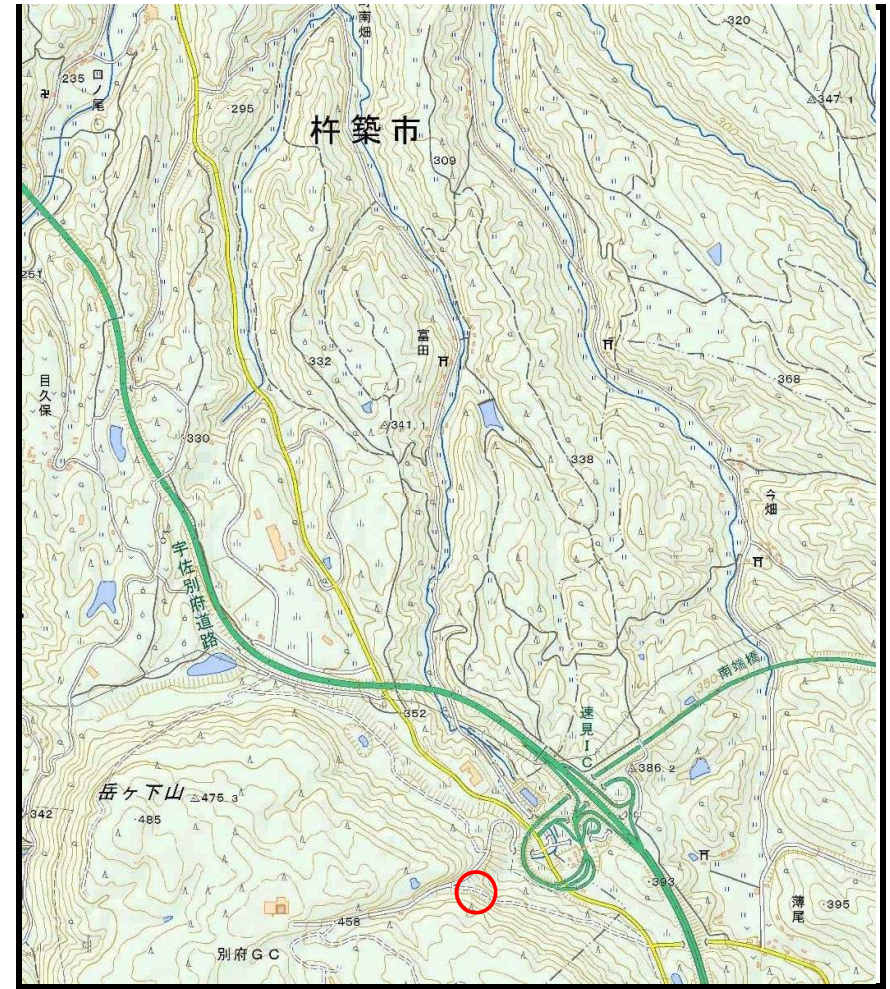


土砂災害警戒区域等の指定の公示に係る図書（その1）



(1/200,000)



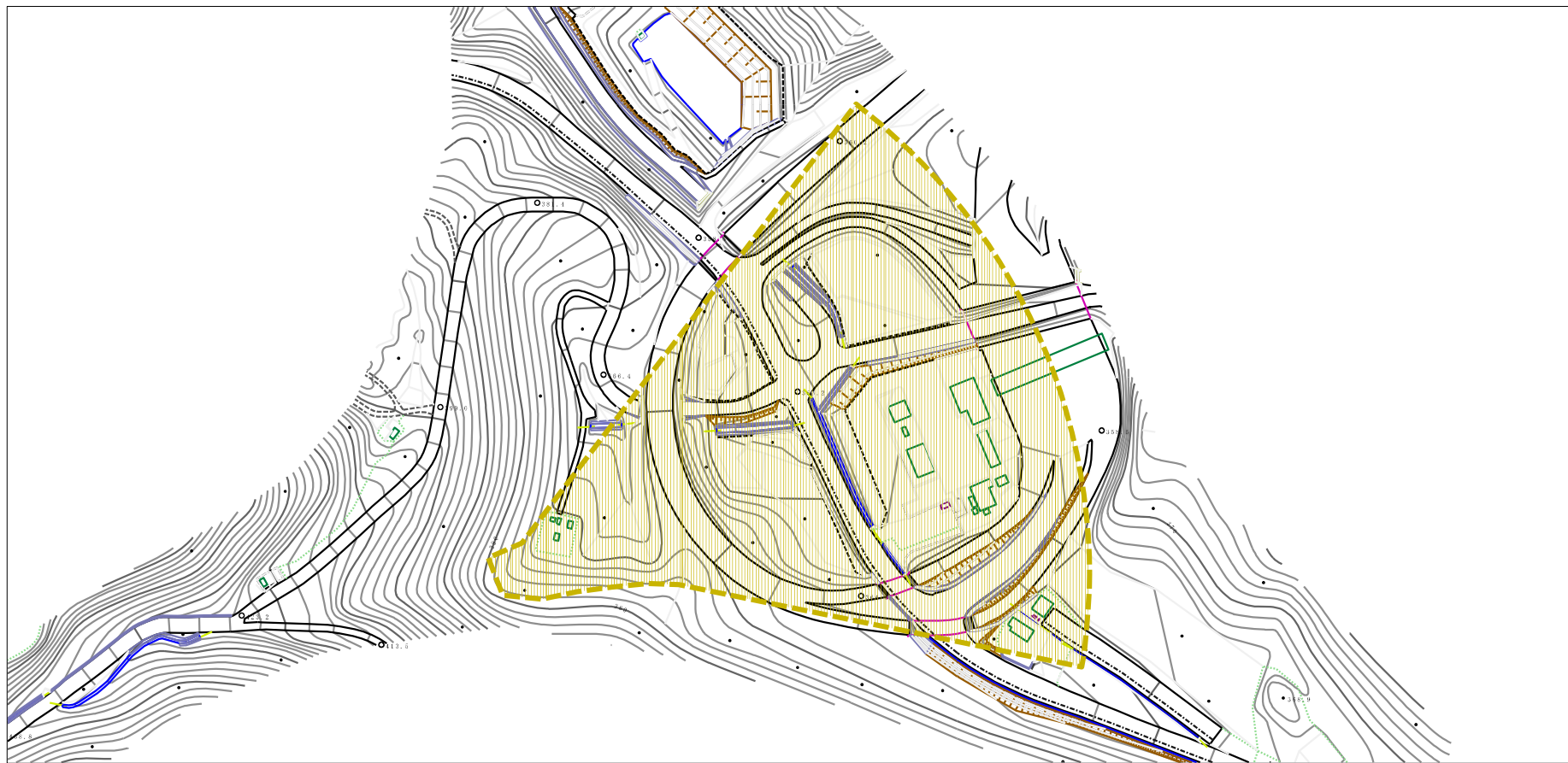
(1/25,000)

様式－1（土）
土砂災害警戒区域・土砂災害特別警戒区域 位置図

自然現象の種類	土石流
溪流番号	03-342 I -006
溪流名	富田川
所在地	杵築市山香町大字久木野尾・速見郡日出町大字南畑

この地図は、国土地理院長の承認を得て、同院発行の20万分の1地勢図及び2万5千分の1地形図を複製したものである。（承認番号 平29情複、第155号）
国土地理院長の承認なく本書の全部もしくは一部を複製することを禁ず。

土砂災害警戒区域等の指定の公示に係る図書（その2）



0 1 × 100m

様式-2（土） 土砂災害警戒区域・土砂災害特別警戒区域 区域図	土砂災害防止法施行令第2条の基準に該当する区域		自然現象 の種類 土石流	溪流番号 03-342 I -006	
	土砂災害防止法施行令第3条の基準に該当する区域			告示番号	溪流名 富田川
	それ以外の区域			告示年月日	所在地 杵築市山香町大字久木野尾・速見郡日出町大字南畑
		縮尺 1:2,500	北		