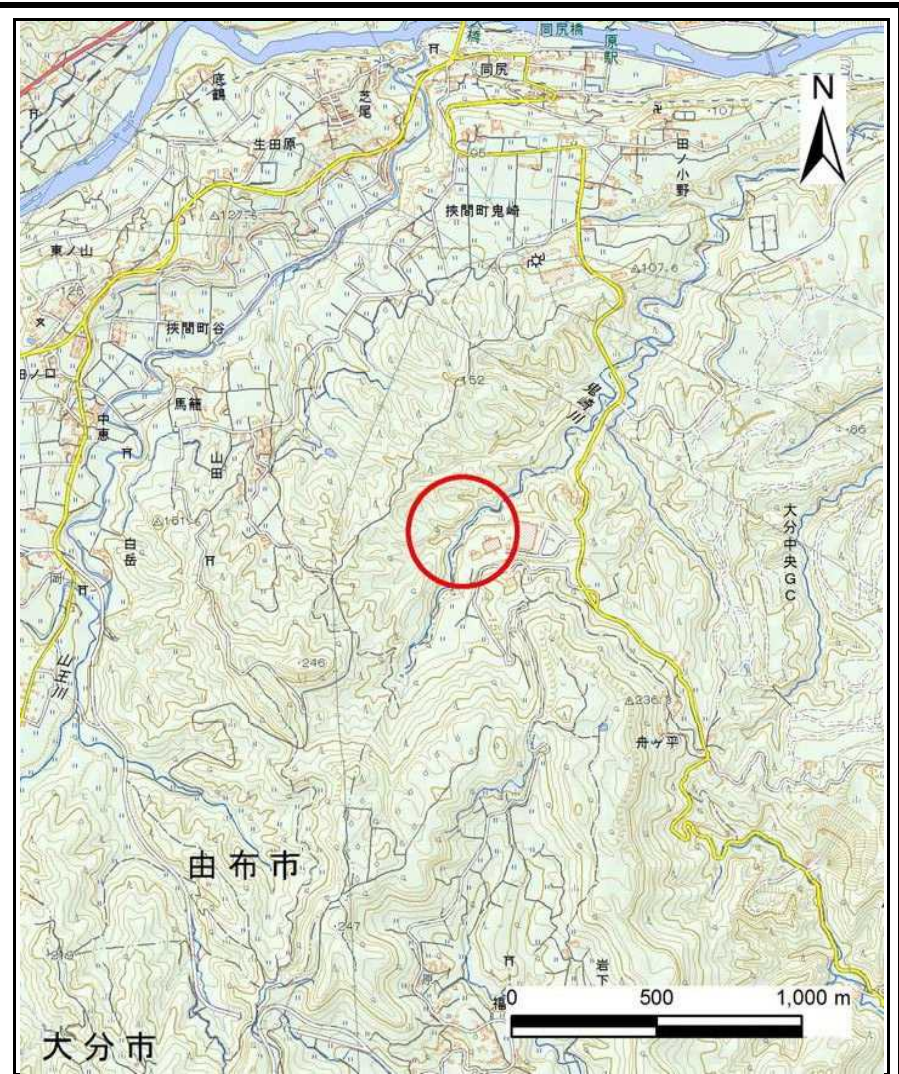


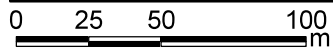
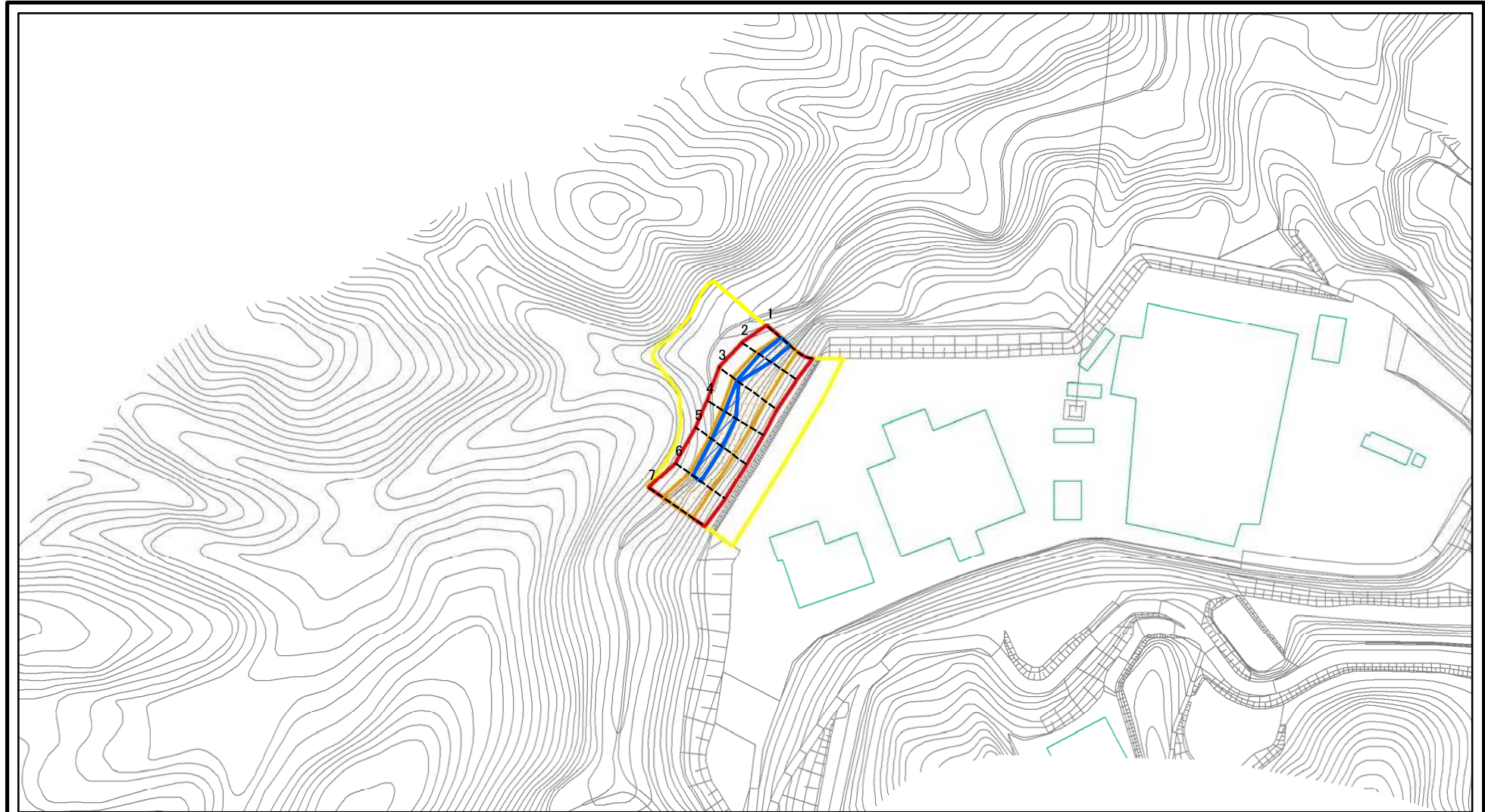
土砂災害警戒区域等の指定の公示に係る図書(その1)



様式-1(急) 土砂災害警戒区域・土砂災害特別警戒区域 位置図	自然現象の種類	急傾斜地の崩壊
	箇所番号	I-2-0214
	箇所名	舟ヶ平②(B)
	所在地	大分市大字福宗・由布市挾間町谷

「この地図は、国土地理院長の承認を得て、同院発行の20万分1 地勢図及び2万5千分1地形図を複製したものである。(承認番号 平29情複、第155号)」
 「国土地理院長の承認なく本図書の全部もしくは一部を複製することを禁ず。」

土砂災害警戒区域等の指定の公示に係る図書(その2)



図中の数字は横断測線番号を示す

様式-2(急) 土砂災害警戒区域・土砂災害特別警戒区域 区域図(その1)	土砂災害防止法施行令第二条の基準に該当する区域		N 縮尺 1:2,500	自然現象の種類	急傾斜地の崩壊	箇所番号	I-2-0214
	土砂災害防止法施行令第三条の基準に該当する区域	 		告示番号		箇所名	舟ヶ平②(B)
	土石等の(移動)高さが1m以下の場合、 土石等の移動による力が100kN/mを超える区域 土石等の堆積の高さが3mを超える区域 それ以外の区域			告示年月日		所在地	大分市大字福宗 由布市挾間町谷

