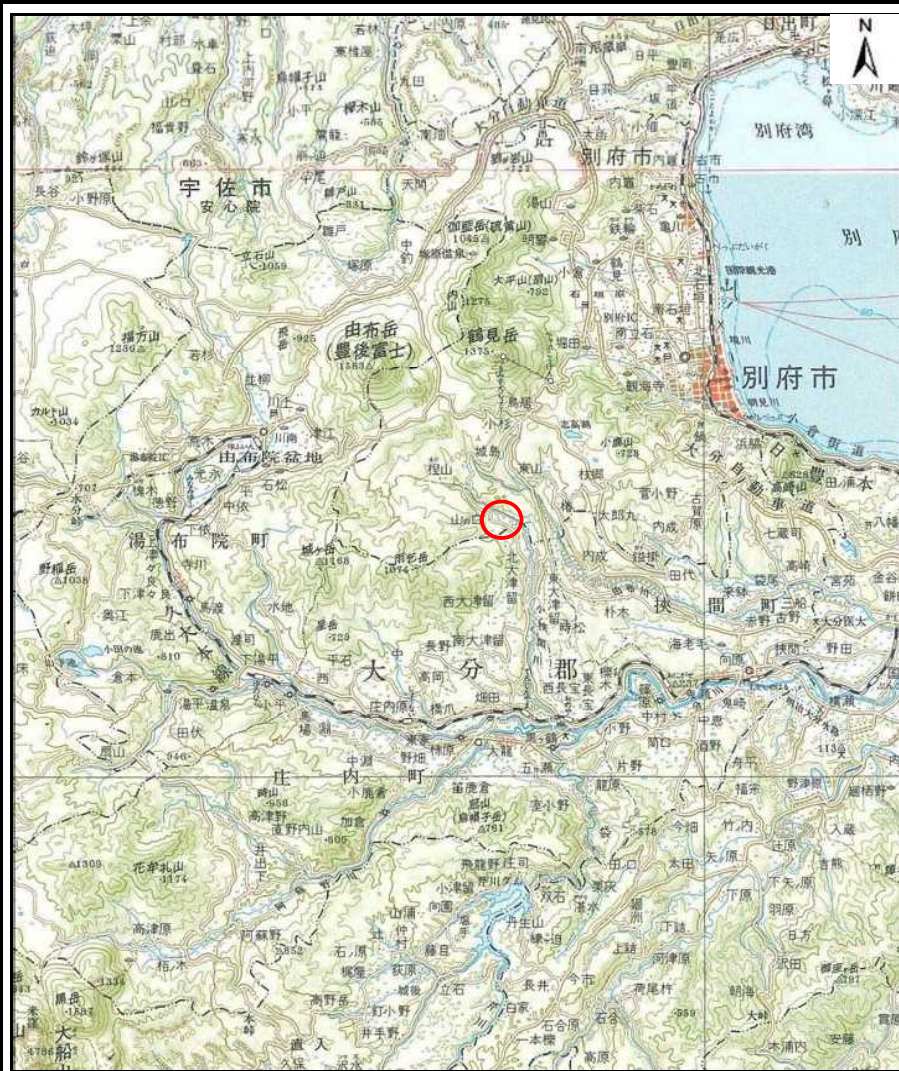
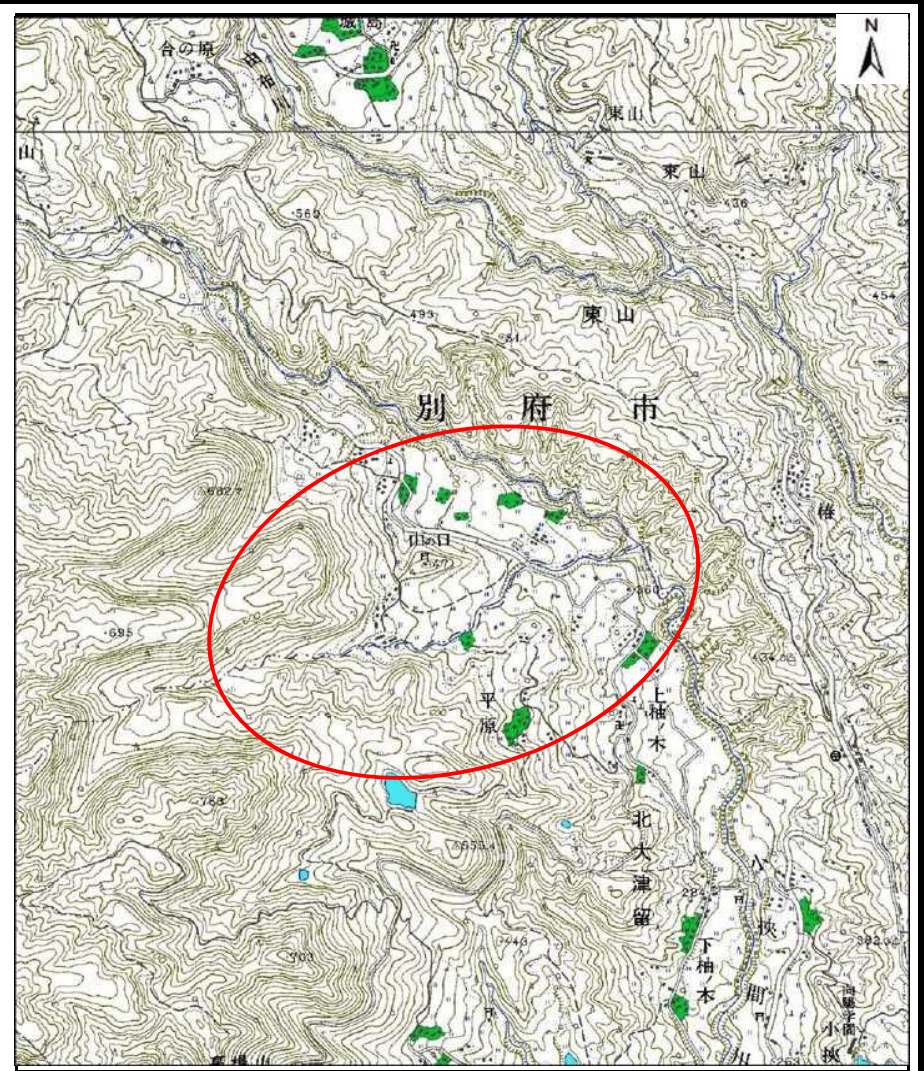


# 土砂災害警戒区域等の指定の公示に係る図書(その1)



(1/200,000)



(1/25,000)

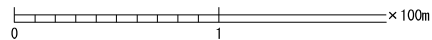
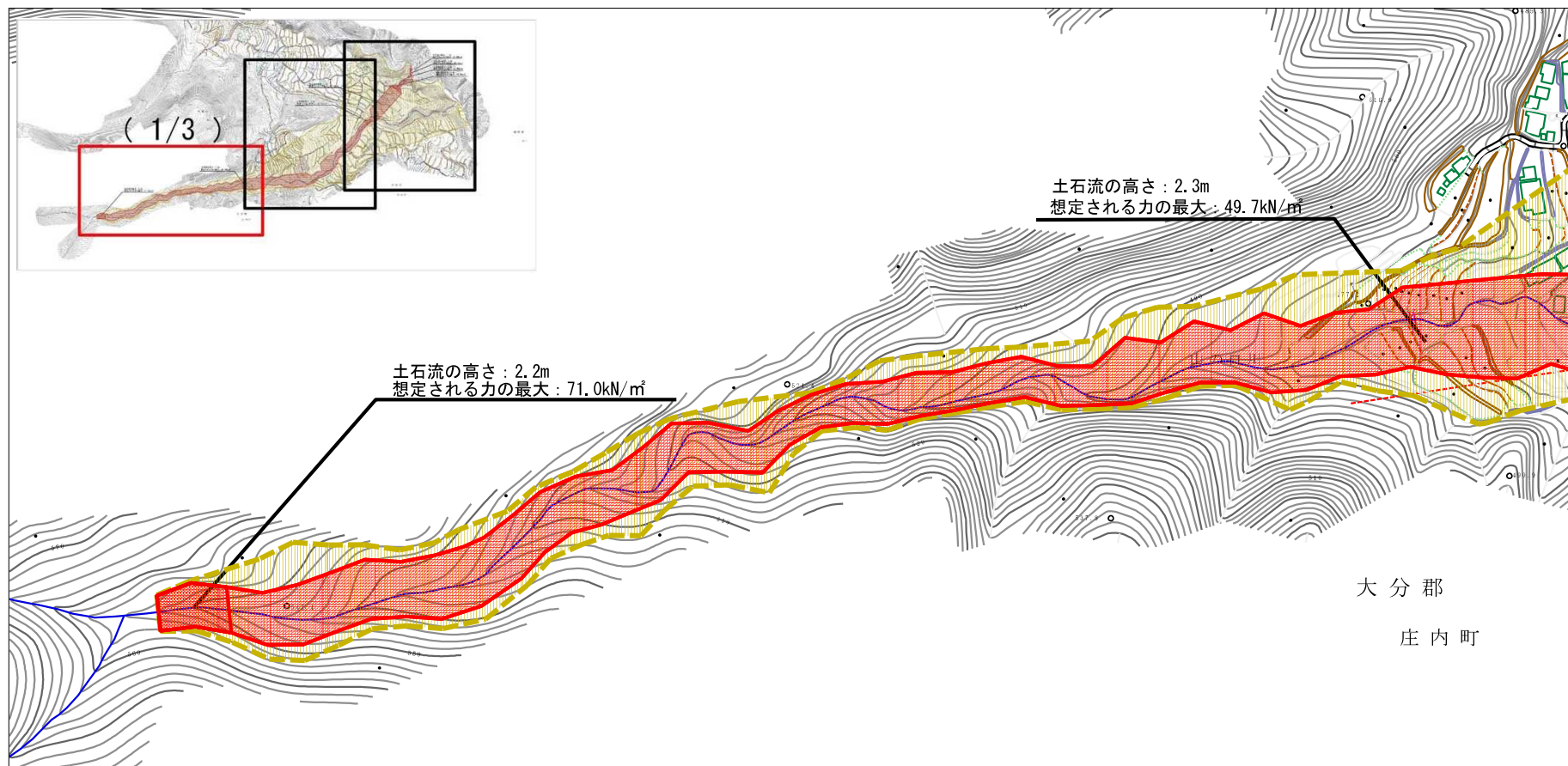
様式-1(土) 土砂災害警戒区域・土砂災害特別警戒区域 位置図	自然現象の種類	土石流
	溪流番号	03-202 II-003
	溪流名	山の口川①
	所在地	別府市山の口・別府市大字東山・由布市庄内町北大津留

この地図は、国土地理院長の承認を得て、同院発行の20万分の1地勢図及び2万5千分の1地形図を複製したものである。(承認番号 平30情複、第1598号)

国土地理院長の承認なく本図書の全部もしくは一部を複製することを禁ず。

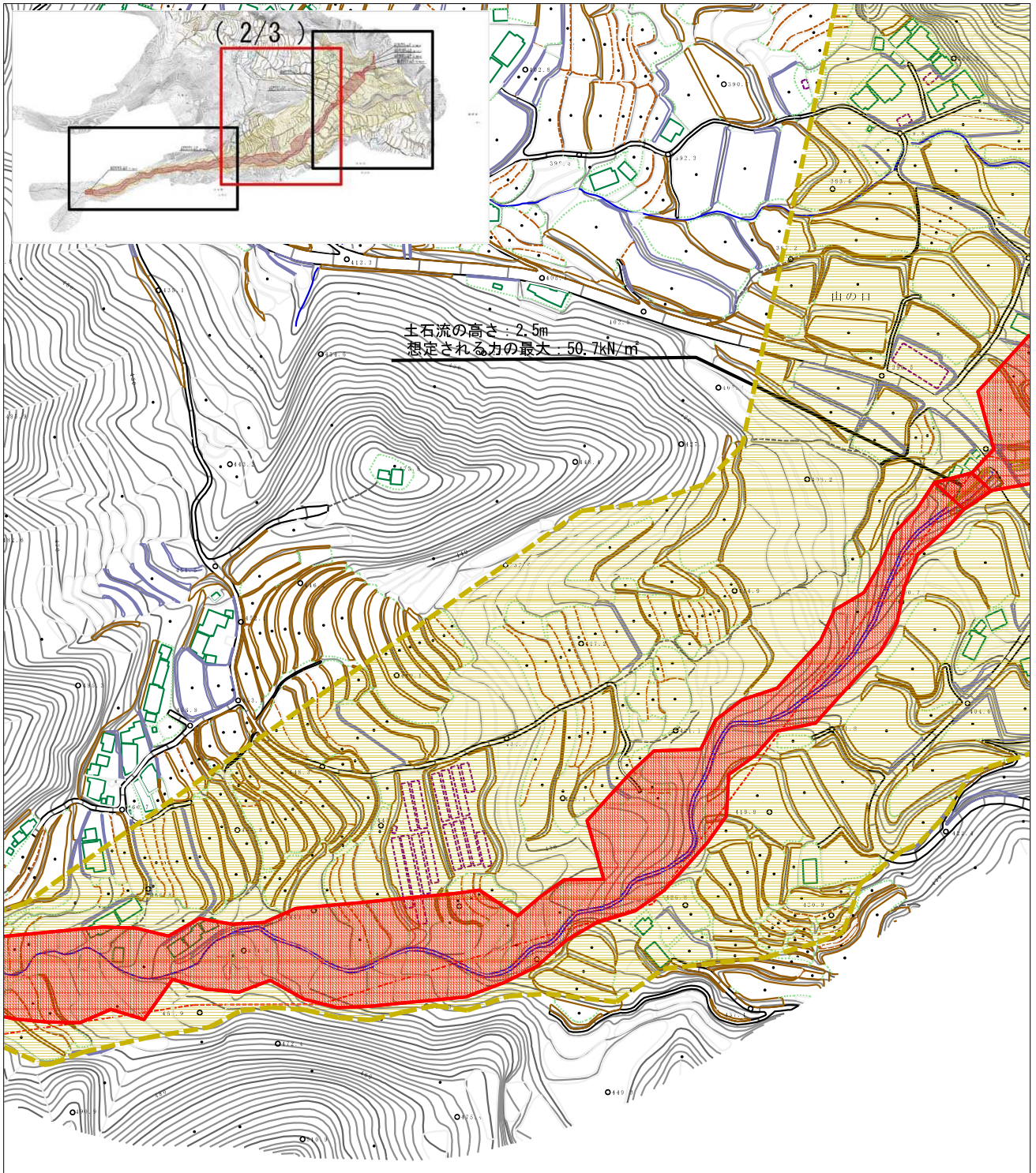


土砂災害警戒区域等の指定の公示に係る図書（その2）



様式-2（土） 土砂災害警戒区域・土砂災害特別警戒区域 区域図	土砂災害防止法施行令第二条の基準に該当する区域		自然現象 の種類 土石流	溪流番号	03-202Ⅱ-003	
	土砂災害防止法施行令第三条の基準に該当する区域			告示番号	溪流名	山の口川①
	それ以外の区域			告示年月日	所在地	別府市山の口・別府市大字東山・由布市庄内町北大津留
	土石流の高さが1mを超える場合、土石等の移動による力が500kN/mを超える区域 土石流の高さが1mを超える場合、土石等の移動による力が500kN/m以下の区域	 	縮尺 1:2,500			

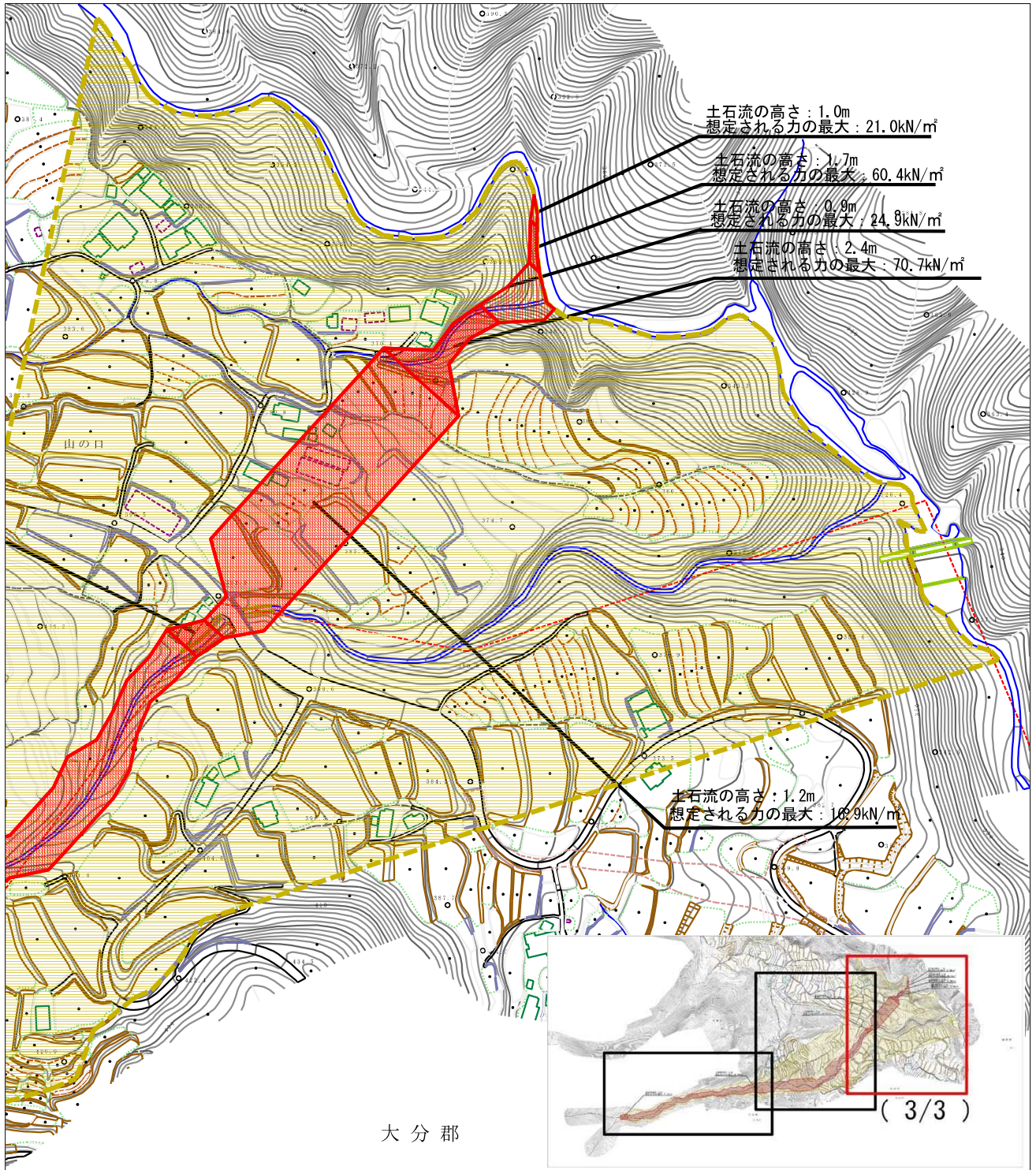
土砂災害警戒区域等の指定の公示に係る図書 (その2)



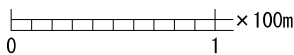
0 1 × 100m

様式-2 (土) 土砂災害警戒区域・土砂災害特別警戒区域 区域図	土砂災害防止法施行令第二条の基準に該当する区域		N 縮尺 1:2,500	自然現象 の種類 土石流	深流番号 03-202 II-003
	土砂災害防止法施行令第三条の基準に該当する区域 土石流の高さが1mを超える場合、土石等の移動による力が50kN/m <sup>2</sup> を超える区域			告示番号	深流名 山の口川①
	土石流の高さが1mを超える場合、土石等の移動による力が50kN/m <sup>2</sup> 以下の区域 それ以外の区域			告示年月日	所在地 別府市山の口・別府市大字東山・由布市庄内町北大津留

土石災害警戒区域等の指定の公示に係る図書（その2）



大分郡



様式-2 (土) 土石災害警戒区域・土石災害特別警戒区域 区域図	土石災害防止法施行令第二条の基準に該当する区域		自然現象 の種類 土石流	溪流番号 03-202 II-003	
	土石災害防止法施行令第3条の基準に該当する区域			告示番号	溪流名 山の口川①
	土石流の高さが1mを超える場合、土石等の移動による力が50kN/m <sup>2</sup> を超える区域			告示年月日	所在地 別府市山の口・別府市大字東山・由布市庄内町北大津留
	土石流の高さが1mを超える場合、土石等の移動による力が50kN/m <sup>2</sup> 以下の区域			縮尺 1:2,500	
	それ以外の区域				