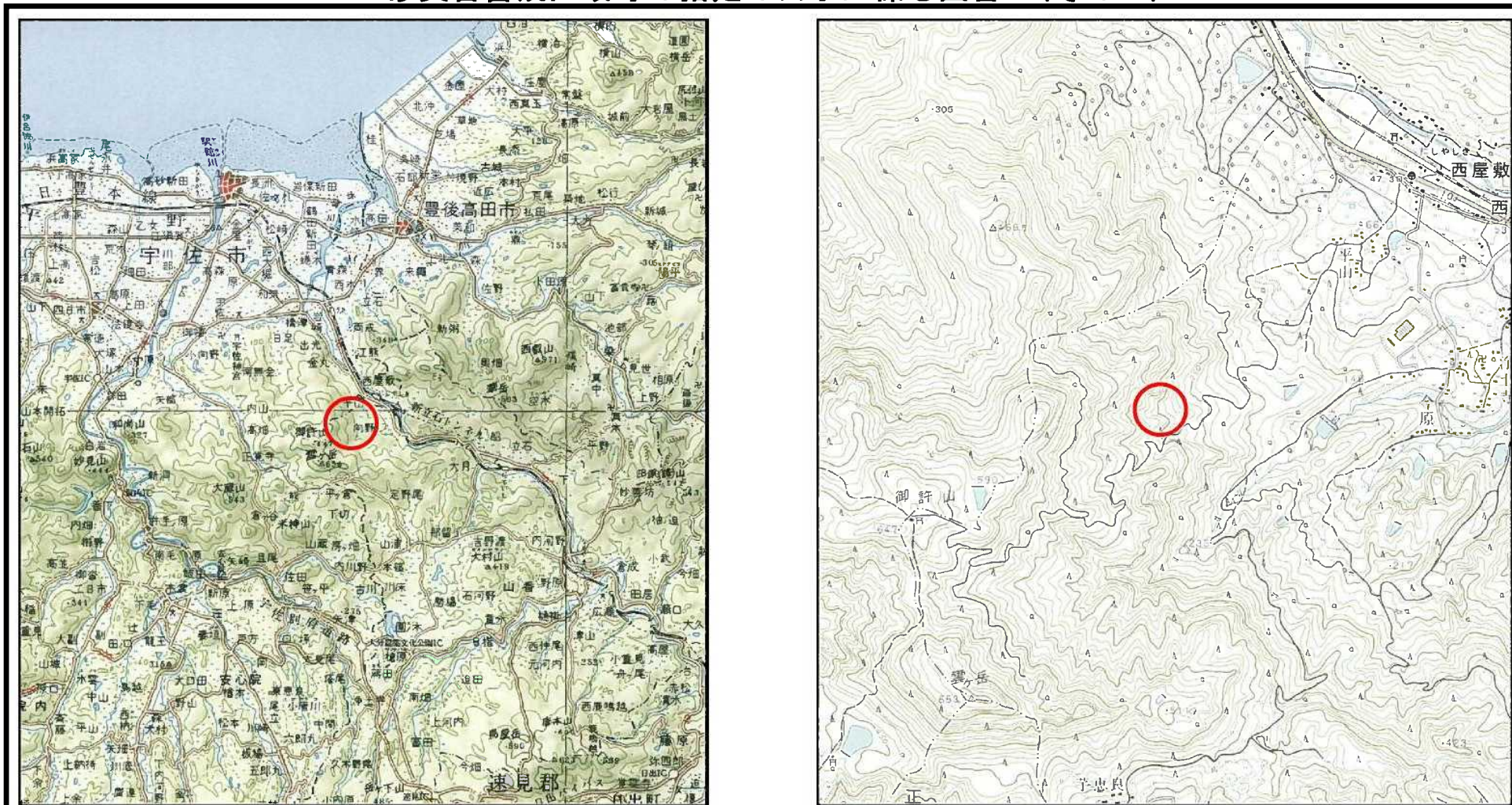


土砂災害警戒区域等の指定の公示に係る図書（その1）



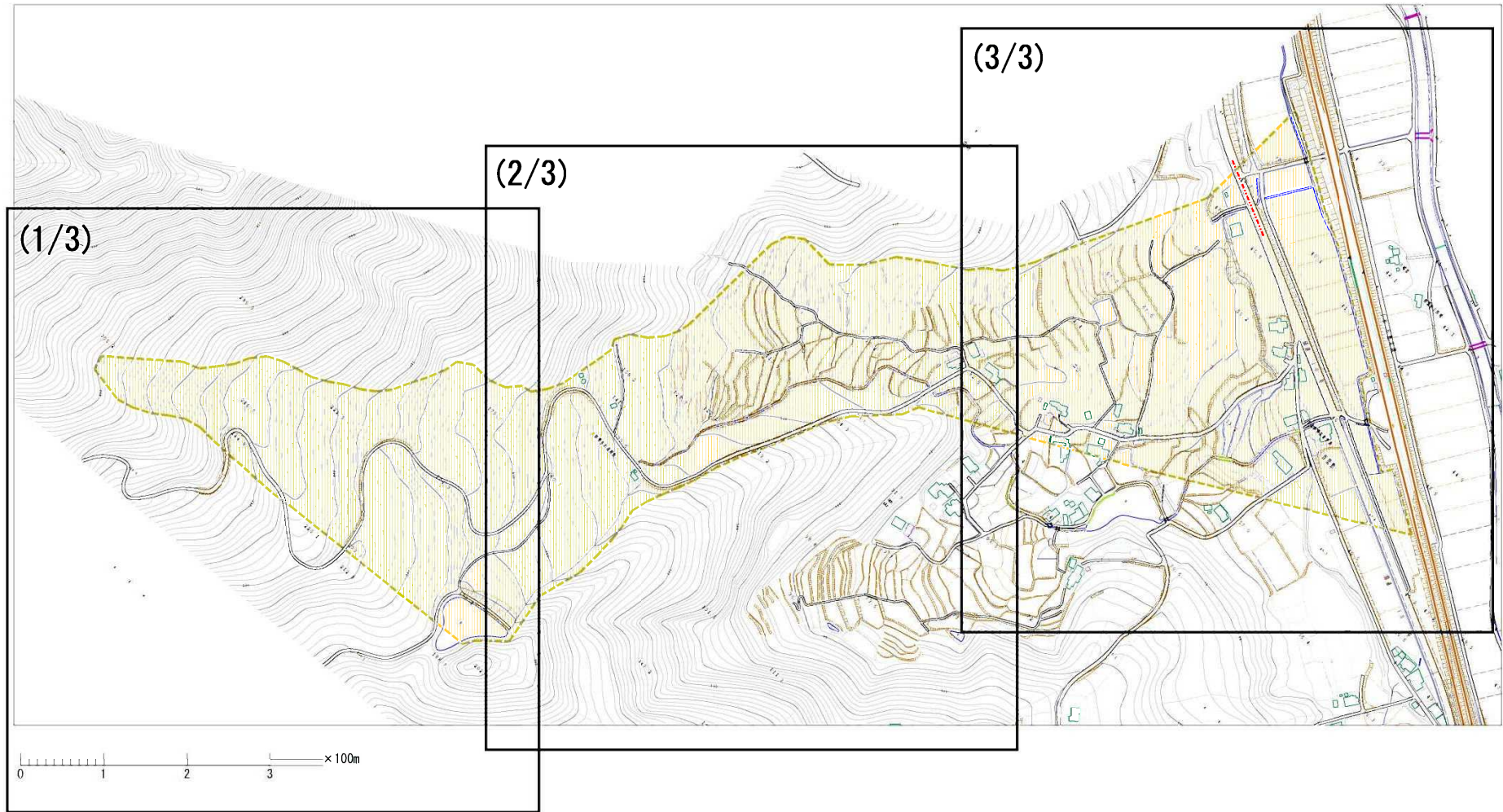
(1/200,000)

(1/25,000)

様式-1 (土)
土砂災害警戒区域・土砂災害特別警戒区域 位置図

自然現象の種類	土石流
溪流番号	03-342 I -039
溪流名	平山川②
所在地	杵築市山香町大字向野・宇佐市大字西屋敷

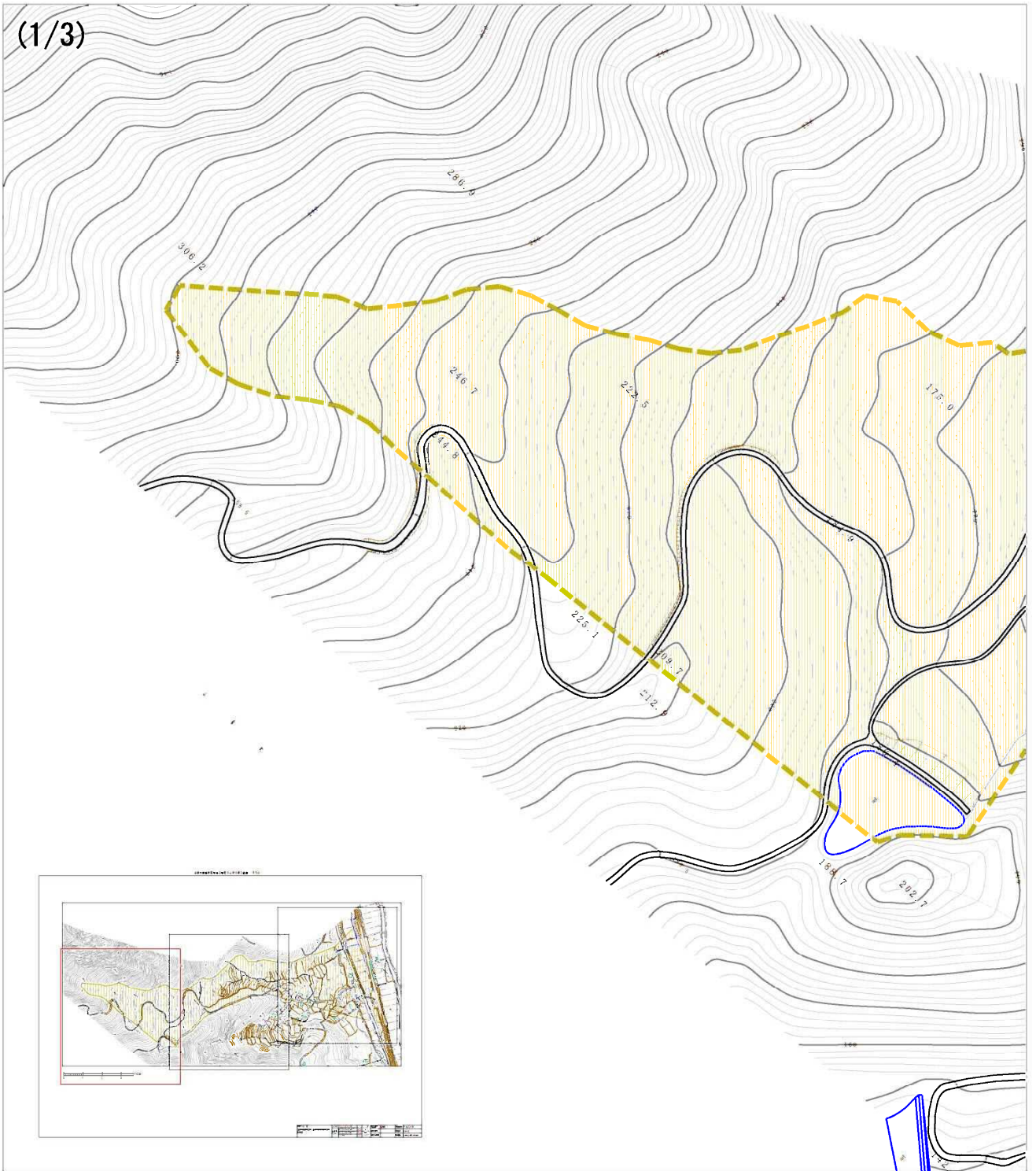
この地図は、国土地理院長の承認を得て、同院発行の20万分の1 地勢図及び2万5千分の1地形図を複製したものである。（承認番号 平25情復、第267号）
国土地理院長の承認なく本書の全部もしくは一部を複製することを禁ず。



様式-2 (土)	自然現象の遷移	土石流	深溝番号	03-3421-039
土砂災害警戒区域・土砂災害特別警戒区域図	表示番号		深溝名	平山川②
	表示年月日		所在地	群馬県山田町大字南野 〒375-0016 山田町大字南野 山田町大字南野

土砂災害警戒区域等の指定の公示に係る図書（その2）

(1/3)

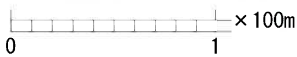
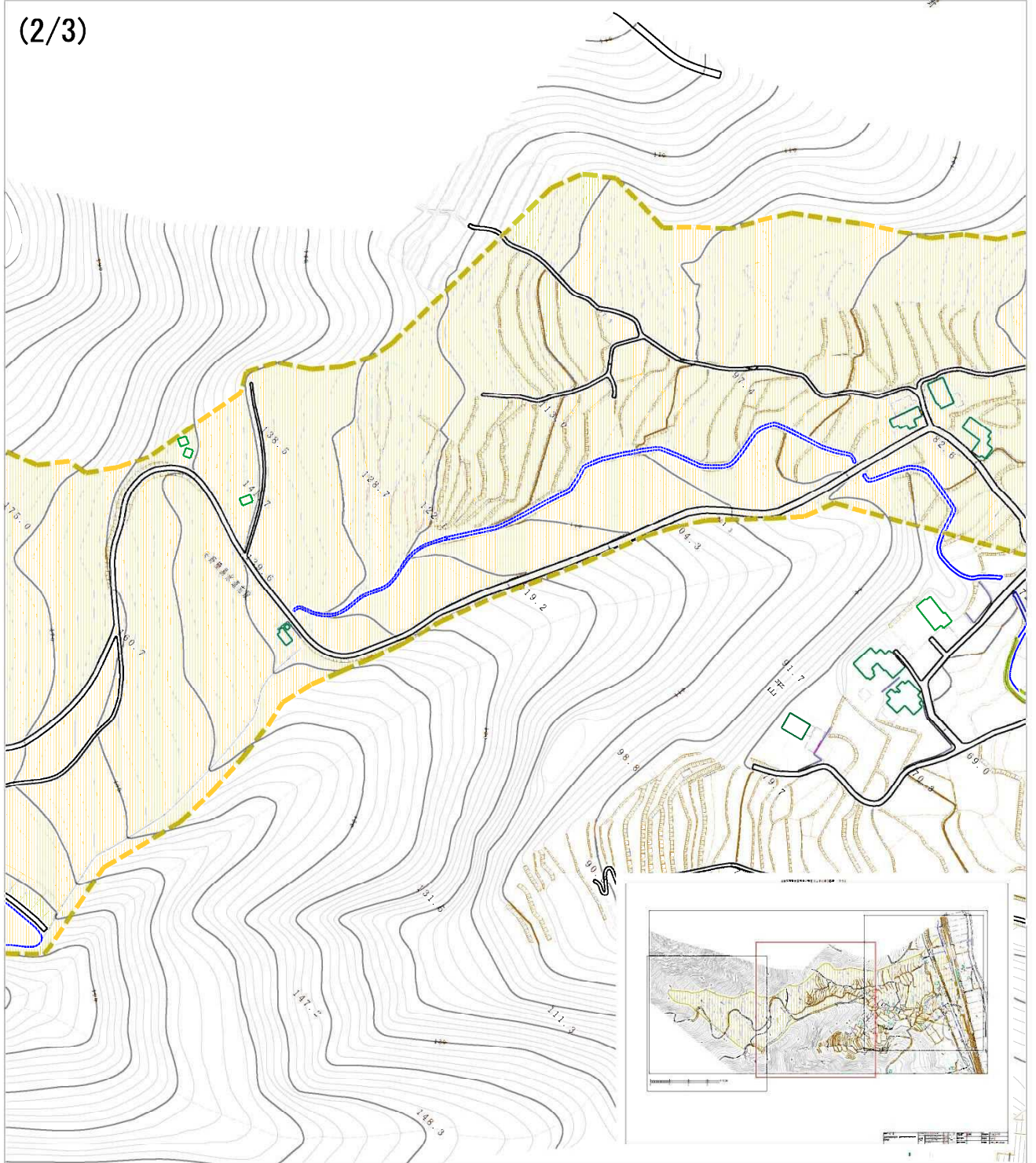


0 1 × 100m

様式-2 (土) 土砂災害警戒区域・土砂災害特別警戒区域 区域図	土砂災害防止法施行令第2条の基準に該当する区域		自然現象 の種類 土石流	渓流番号	03-342 I -039	
	土砂災害防止法施行令第3条の基準に該当する区域			告示番号	渓流名	平山川②
	それ以外の区域			告示年月日	所在地	杵築市山香町大字向野 ・宇佐市大字西屋敷
	土砂の高さが1mを超える場合、土石等の 移動による力が50kN/mを超える区域 土砂の高さが1mを超える場合、土石等の 移動による力が50kN/m以下の区域 それ以外の区域	 縮尺 1:2,500				

土砂災害警戒区域等の指定の公示に係る図書（その2）

(2/3)



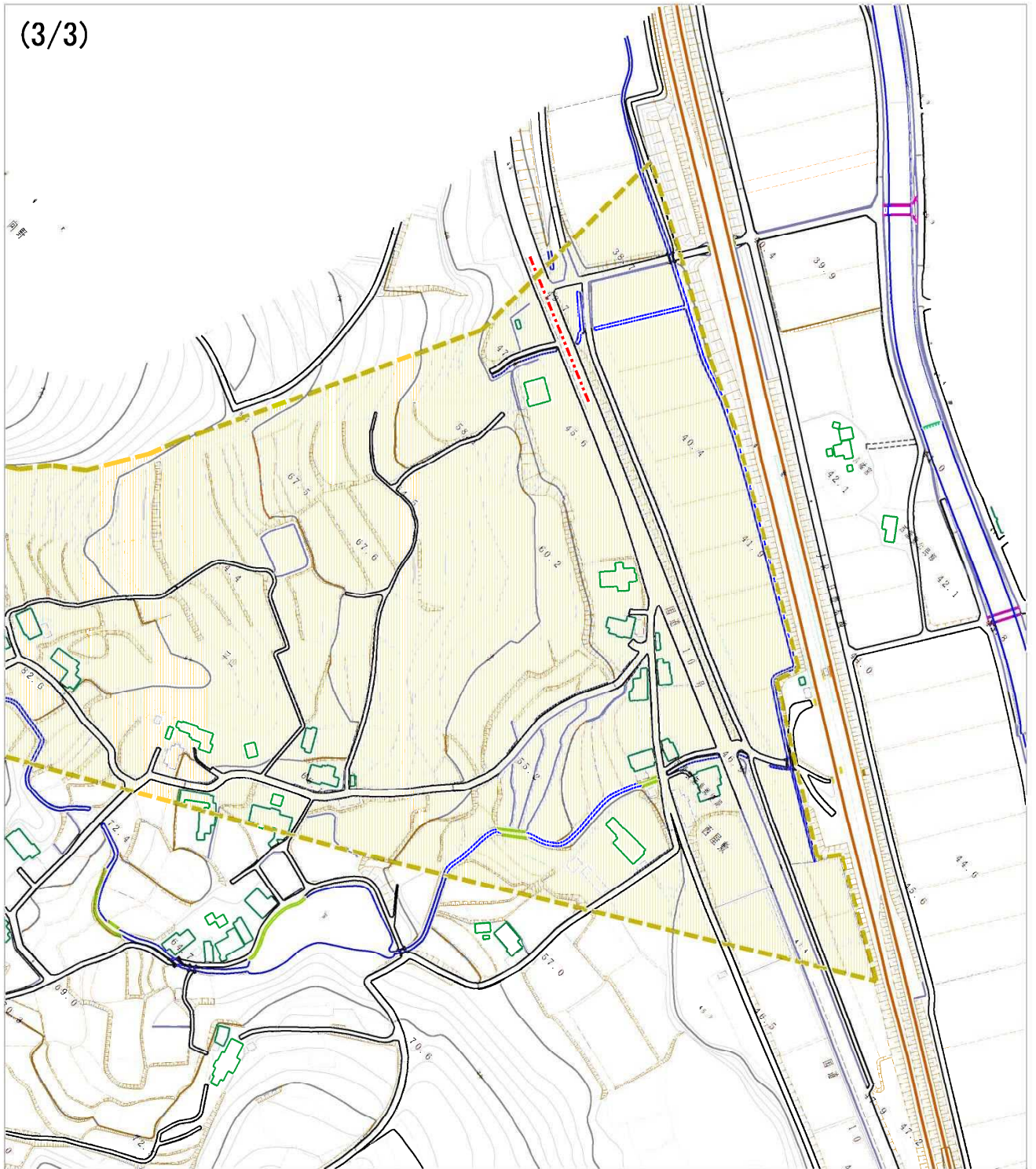
様式-2 (土) 土砂災害警戒区域・土砂災害特別警戒区域 区域図	土砂災害防止法施行令第2条の基準に該当する区域		自然現象 の種類 土石流 告示番号 告示年月日	深流番号	03-342 I -039
	土砂災害防止法施行令第3条の基準に該当する区域			深流名	平山川②
	それ以外の区域			所在地	杵築市山香町大字向野 ・宇佐市大字西屋敷



縮尺
1:2,500

土砂災害警戒区域等の指定の公示に係る図書（その2）

(3/3)



0 1 × 100m

様式-2（土）

土砂災害警戒区域・土砂災害特別警戒区域
区域図

土砂災害防止法施行令第2条の基準に該当する区域

土砂災害防止法施行令第3条の基準に該当する区域

それ以外の区域



縮尺

1:2,500

自然現象
の種類

告示番号

告示年月日

土石流

溪流番号

溪流名

所在地

03-342 I -039

平山川②

杵築市山香町大字向野
・宇佐市大字西屋敷