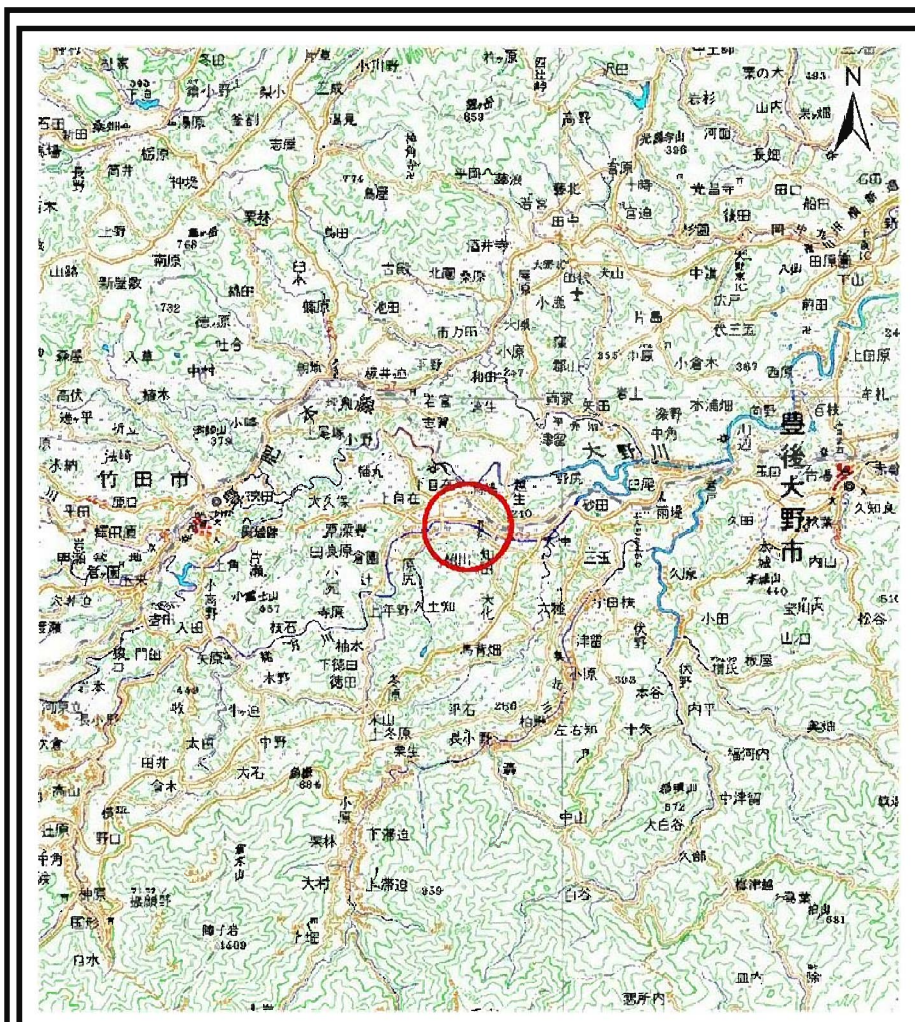
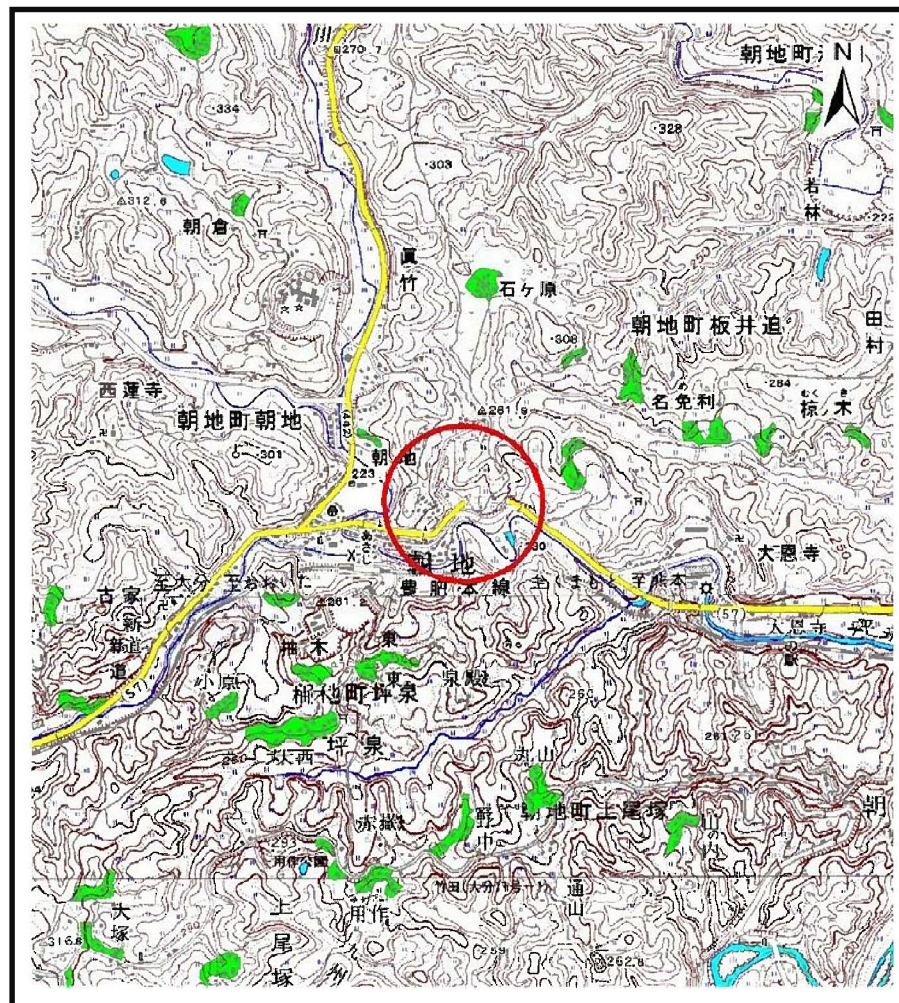


# 土砂災害警戒区域等の指定の公示に係る図書(その1)



(1/200,000)

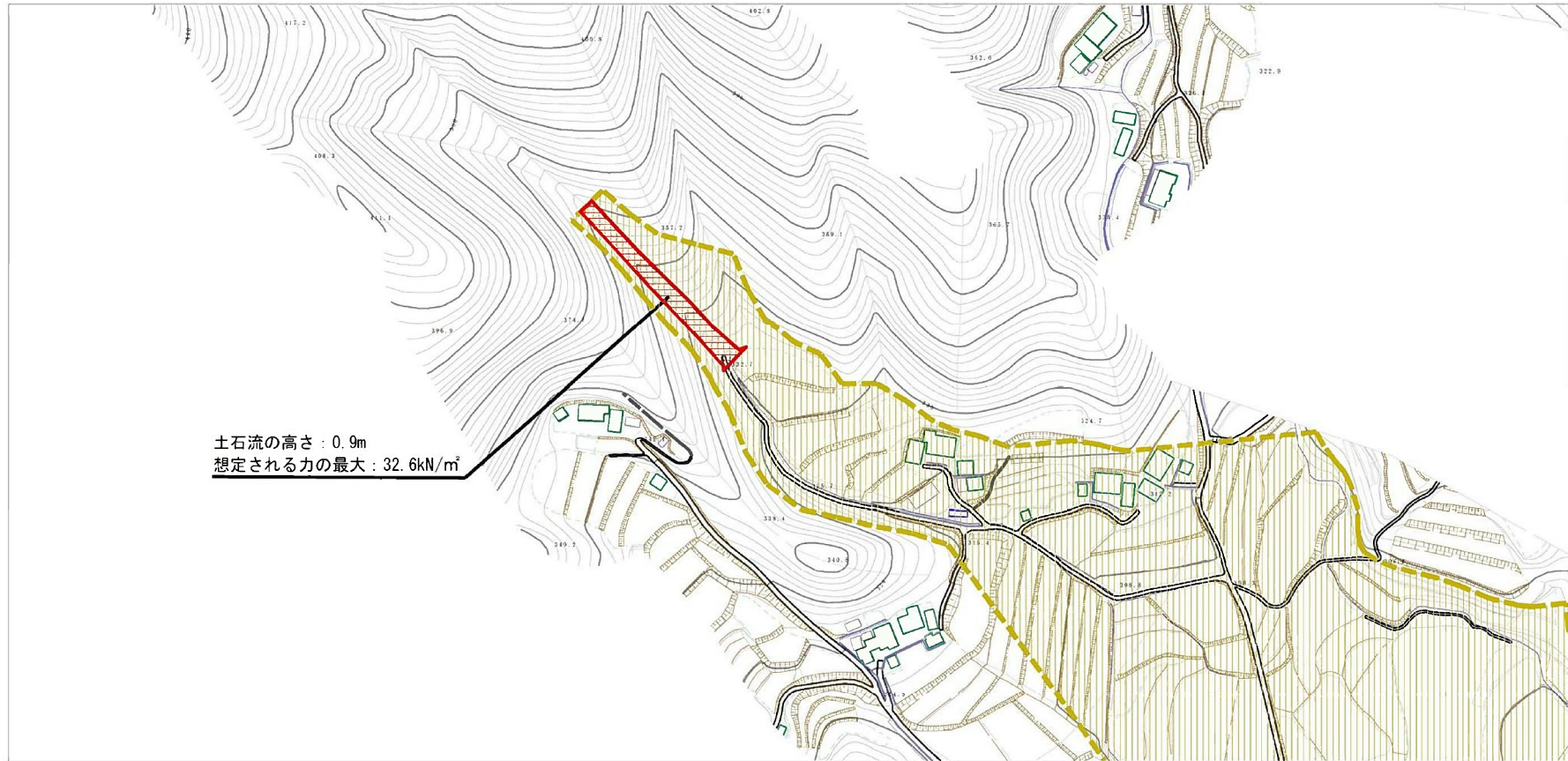


(1/25,000)

様式-1(土) 土砂災害警戒区域・土砂災害特別警戒区域 位置図	自然現象の種類	土石流
	溪流番号	07-425Ⅱ-001
	溪流名	小賀川一支溪(A)
	所在地	竹田市大字中・豊後大野市朝地町朝地

「この地図は、国土地理院長の承認を得て、同院発行の20万分の1地勢図及び2万5千分の1地形図を複製したものである。(承認番号 平27情複、第19号)」  
 「国土地理院長の承認なく本図書の全部もしくは一部を複製することを禁ず。」

土石災害警戒区域等の指定の公示に係る図書（その2）



土石流の高さ：0.9m  
 想定される力の最大：32.6kN/m<sup>2</sup>



様式-2（土） 土石災害警戒区域・土石災害特別警戒区域 区域図	土石災害警戒区域 土石災害特別警戒区域	土石流の高さが1mを超える場合、土石等の移動による力が50kN/m <sup>2</sup> を超える区域 土石流の高さが1mを超える場合、土石等の移動による力が50kN/m <sup>2</sup> 以下の区域		縮尺 1:2,500	自然現象の種類 土石流	溪流番号 07-425Ⅱ-001
	それ以外の区域		告示番号		溪流名 小賀川一支溪(A)	告示年月日

土砂災害警戒区域等の指定の公示に係る図書（その2）

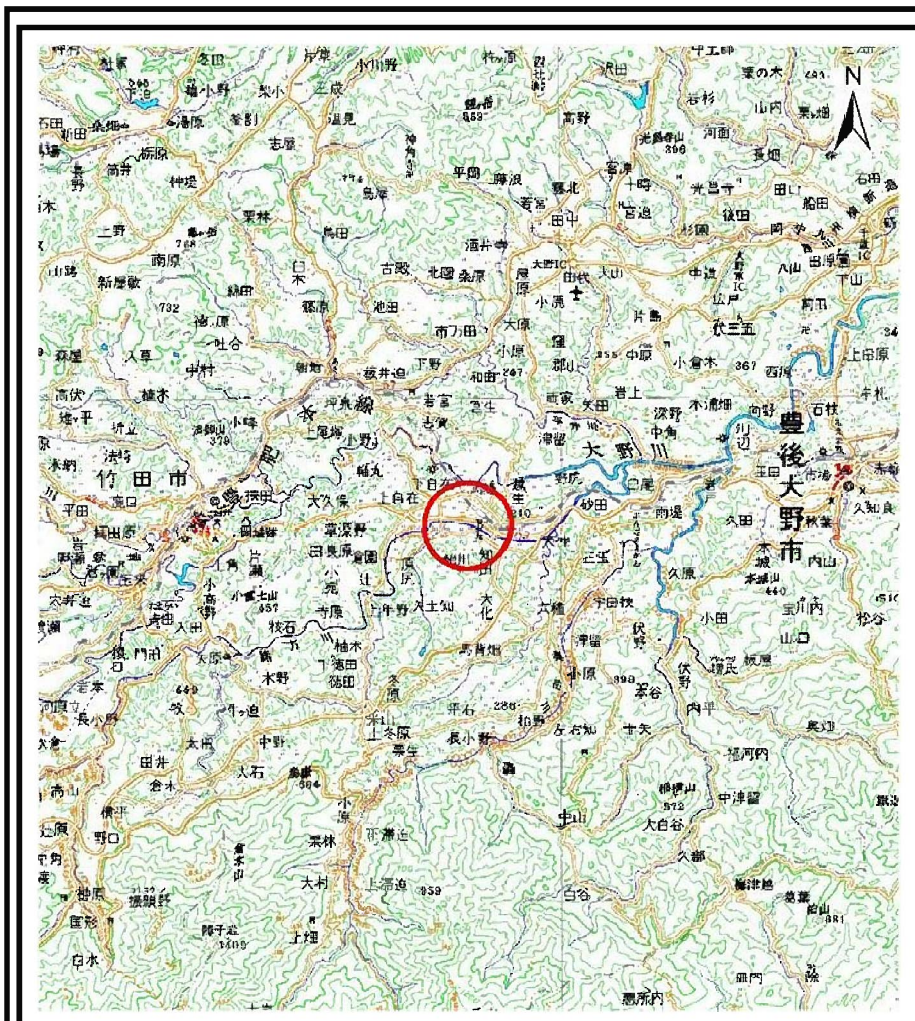


0 1 × 100m

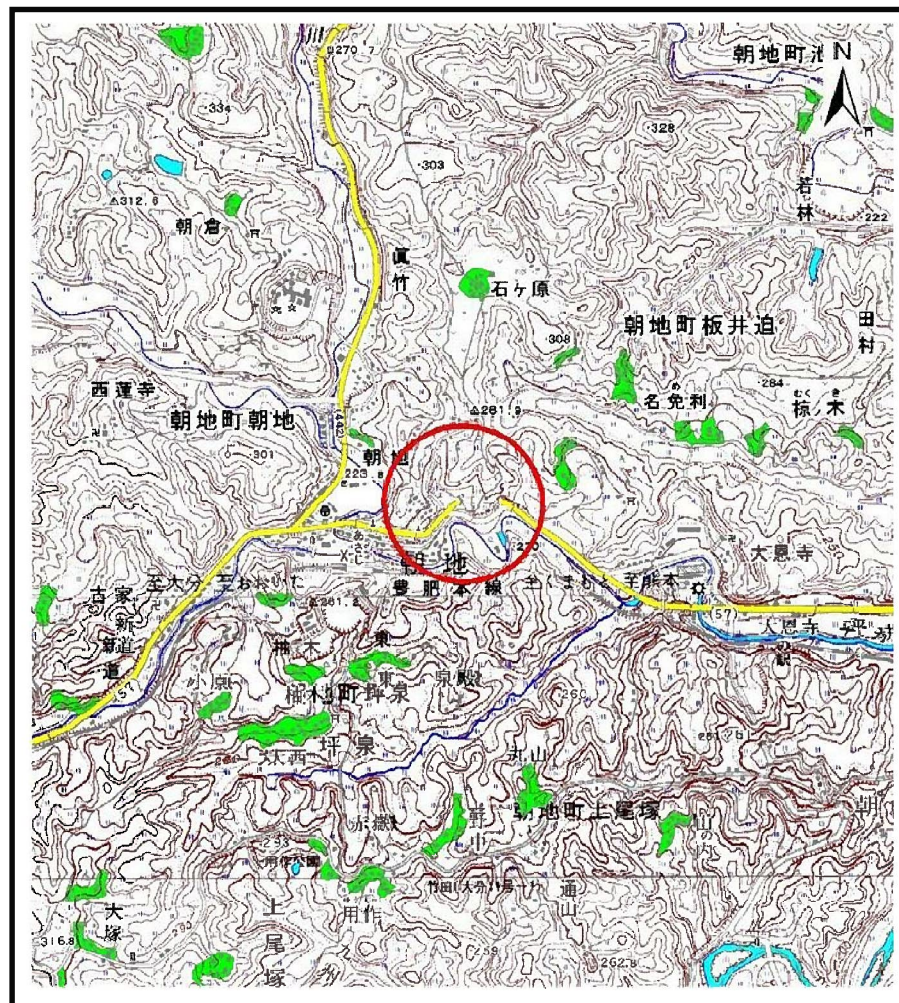
様式-2 (土) 土砂災害警戒区域・土砂災害特別警戒区域 区域図	土砂災害防止法施行令第2条の基準に該当する区域		自然現象 の種類 土石流	溪流番号	07-425 II-001	
	土砂災害防止法施行令第3条の基準に該当する区域			告示番号 告示年月日	溪流名	小賀川一支溪(A)
	それ以外の区域				所在地	竹田市大字中豊後大野市朝地町朝地

縮尺  
1:2,500

# 土砂災害警戒区域等の指定の公示に係る図書(その1)



(1/200,000)



(1/25,000)

様式-1(土) 土砂災害警戒区域・土砂災害特別警戒区域 位置図	自然現象の種類	土石流
	溪流番号	07-425Ⅱ-001
	溪流名	小賀川一支溪(B)
	所在地	竹田市大字中・豊後大野市朝地町朝地

「この地図は、国土地理院長の承認を得て、同院発行の20万分の1地勢図及び2万5千分の1地形図を複製したものである。(承認番号 平27情複、第19号)」  
 「国土地理院長の承認なく本図書の全部もしくは一部を複製することを禁ず。」

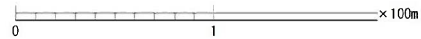
土砂災害警戒区域等の指定の公示に係る図書（その2）



0 1 ×100m

様式-2 (土) 土砂災害警戒区域・土砂災害特別警戒区域 区域図	土砂災害防止法施行令第2条の基準に該当する区域		N 縮尺 1:2,500	自然現象 の種類	土石流	溪流番号	07-425 II-001
	土砂災害防止法施行令第3条の基準に該当する区域			告示番号		溪流名	小賀川一支溪(B)
	それ以外の区域		告示年月日		所在地	竹田市大字中豊後大野市朝地町朝地	

土砂災害警戒区域等の指定の公示に係る図書（その2）



様式-2 (土) 土砂災害警戒区域・土砂災害特別警戒区域 区域図	土砂災害防止法施行令第2条の基準に該当する区域		N 縮尺 1:2,500	自然現象の種類	土石流	溪流番号	07-425 II-001
	土砂災害防止法施行令第3条の基準に該当する区域			告示番号		溪流名	小賀川一支溪(B)
	それ以外の区域			告示年月日		所在地	竹田市大字中豊後大野市朝地町朝地