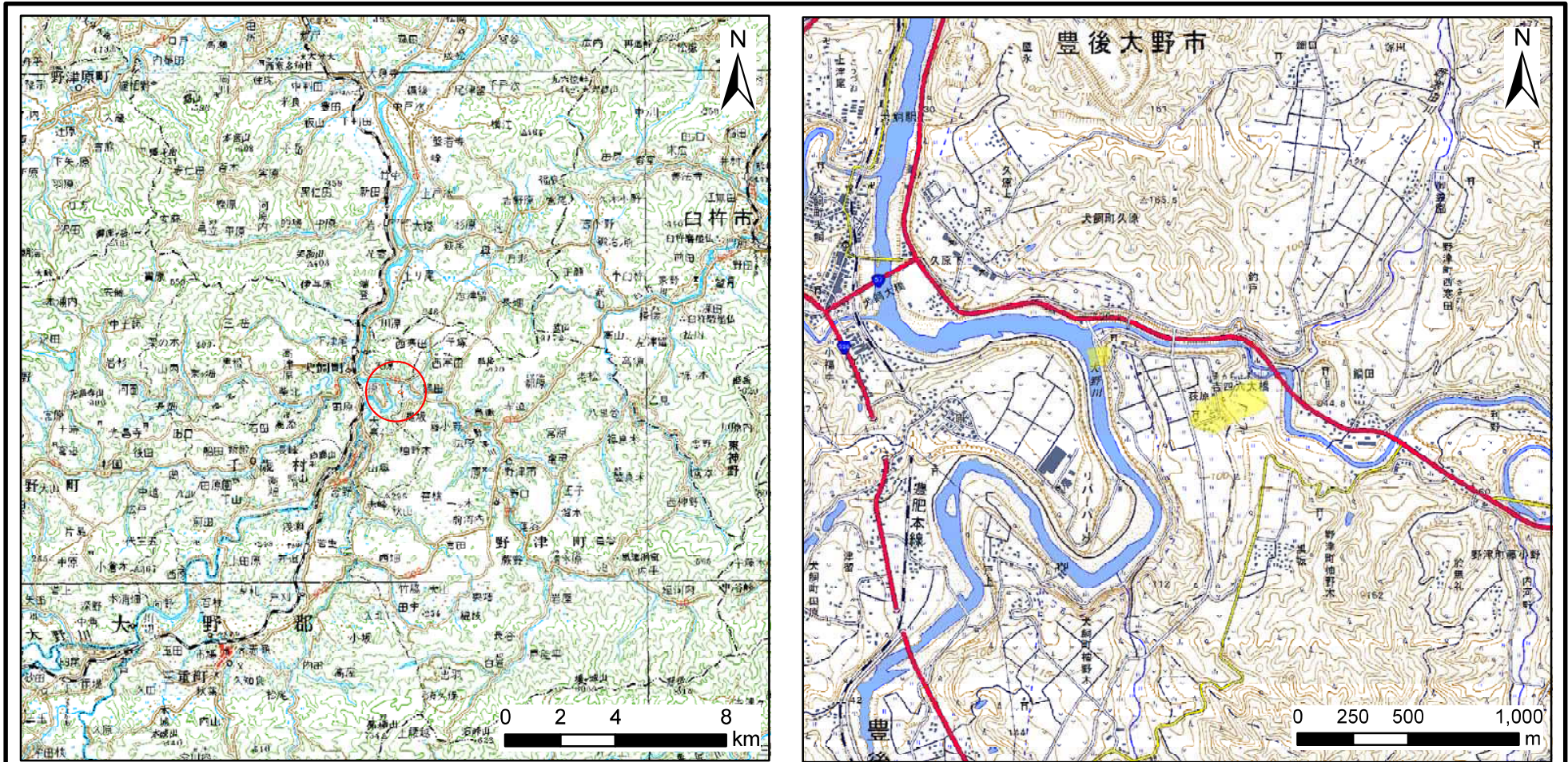


土砂災害警戒区域等の指定の公示に係る図書(その1)



(1/200,000)

(1/25,000)

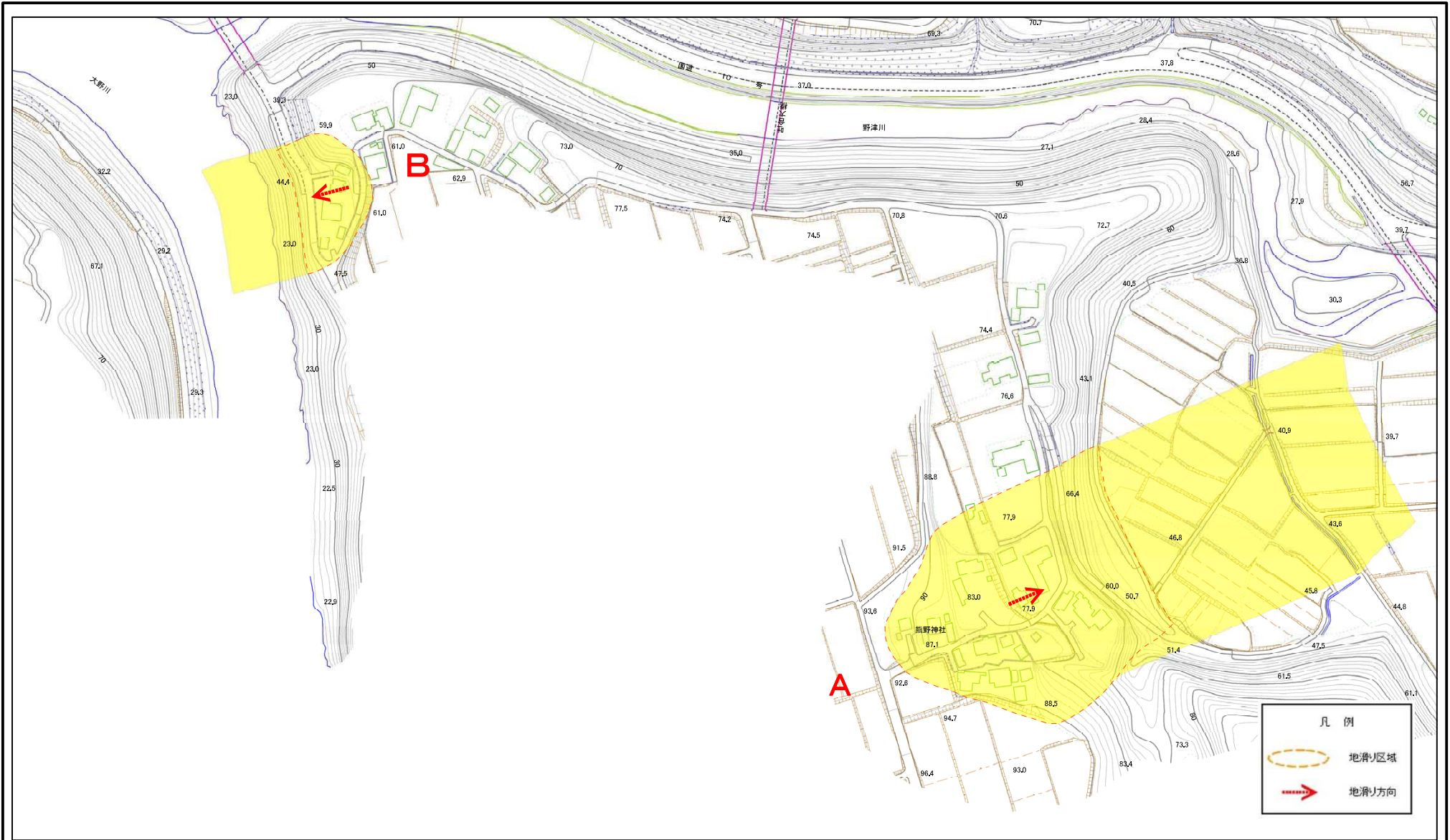
様式-1(地)

土砂災害警戒区域・土砂災害特別警戒区域 位置図

自然現象の種類	地滑り
箇所番号	125
箇所名	萩原
地滑り区域名	A, B
所在地	臼杵市野津町大字柚野木・豊後大野市犬飼町柚野木

この地図は、国土地理院長の承認を得て、同院発行の20万分の1地勢図及び2万5千分の1地形図を複製したものである。(承認番号 平28情複、第123号)
 国土地理院長の承認なく本図書の全部もしくは一部を複製することを禁ず。

土砂災害警戒区域等の指定の公示に係る図書(その2)



0 25 50 100 150 200
m

様式-2(地)

土砂災害警戒区域・土砂災害特別警戒区域
区域図

土砂災害防止法施行令第二条の基準に該当する区域(土砂災害警戒区域)



自然現象
の種類

地滑り

箇所番号

125

箇所名

荻原

土砂災害防止法施行令第三条の基準に該当する区域(土砂災害特別警戒区域)



縮尺
1:2,500

告示番号

地滑り区域名

A, B

告示年月日

所在地

臼杵市野津町大字柚野木・豊後大野市犬飼町柚野木