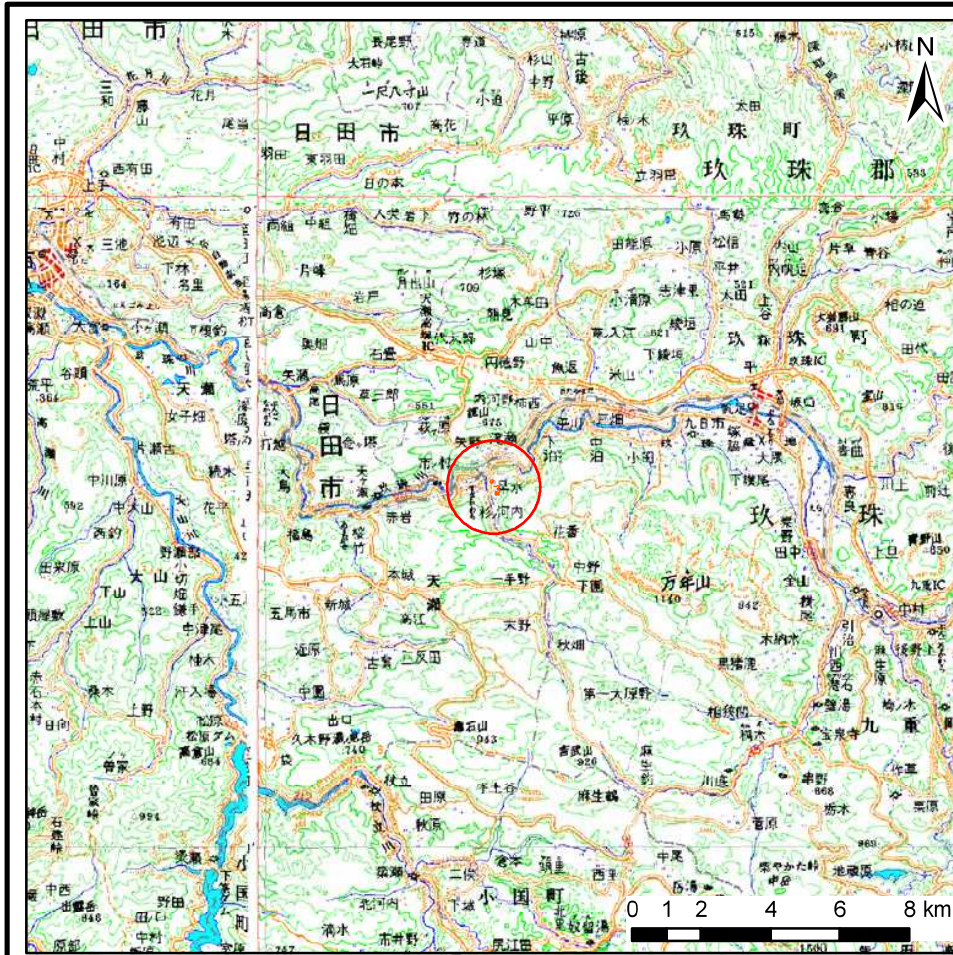
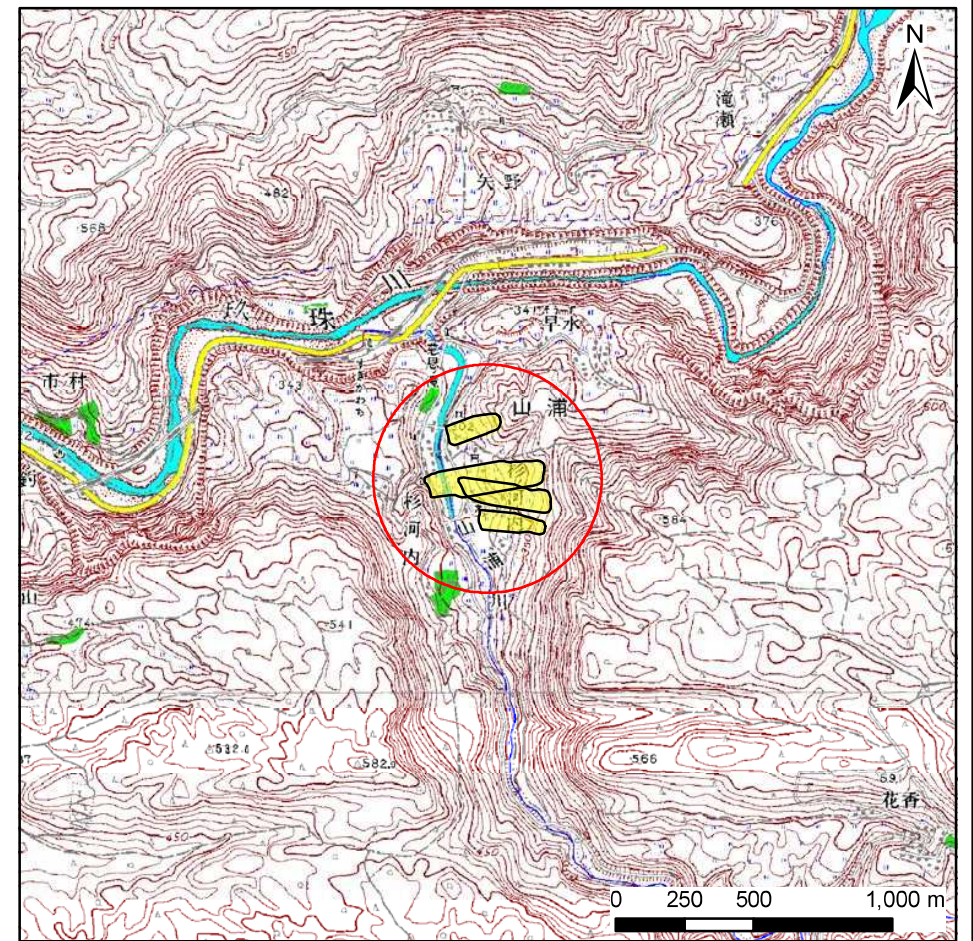


# 土砂災害警戒区域等の指定の公示に係る図書(その1)



(1/200,000)



(1/25,000)

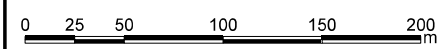
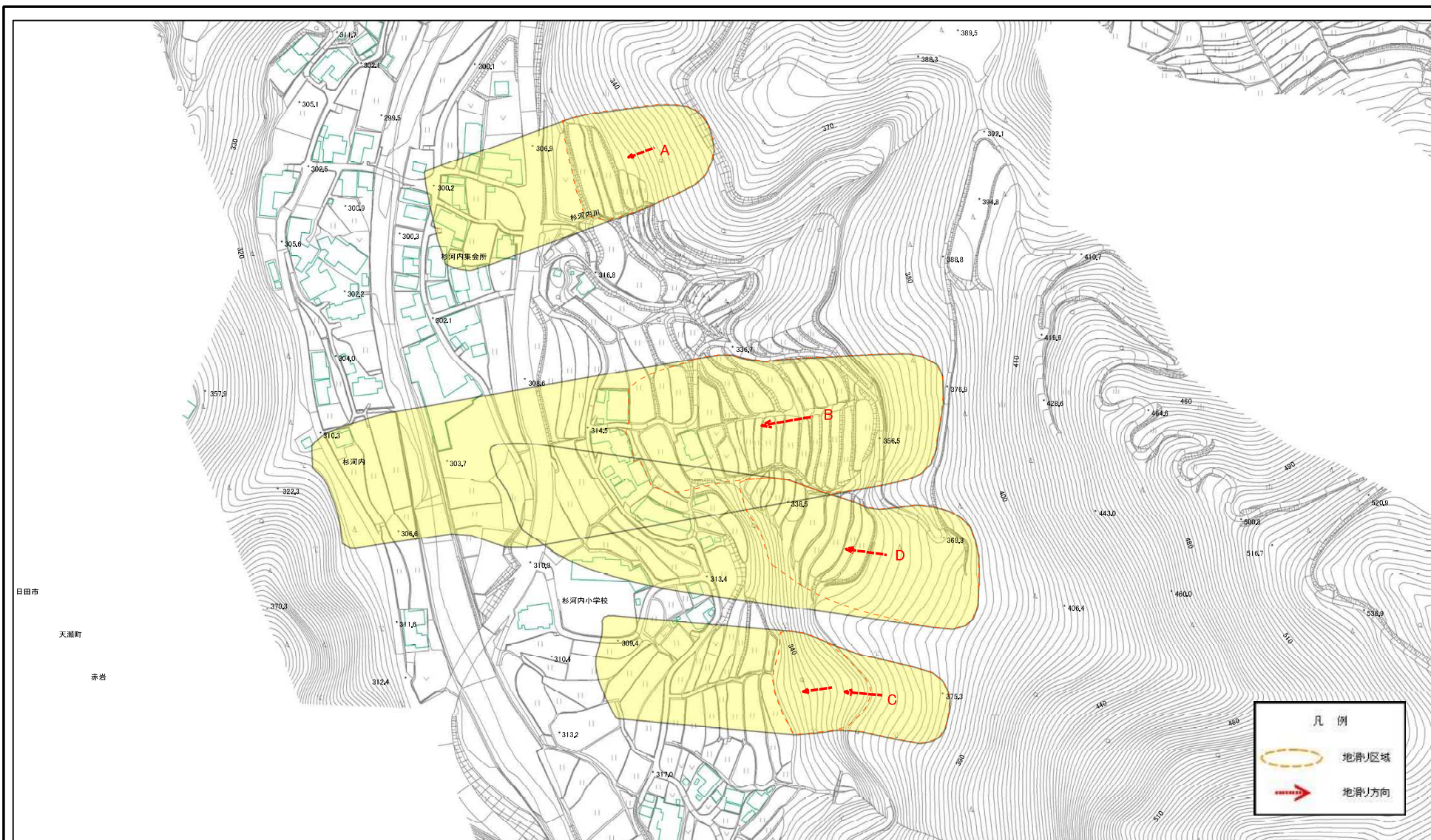
様式一(地)

土砂災害警戒区域・土砂災害特別警戒区域 位置図

自然現象の種類	地滑り
箇所番号	j-462-3-1
箇所名	杉河内
地滑り区域名	A, B, C, D
所在地	日田市天瀬町赤岩・玖珠郡玖珠町大字山浦

「この地図は、国土地理院長の承認を得て、同院発行の20万分1地勢図及び2万5千分1地形図を複製したものである。(承認番号 平30情複、第1598号)」  
 「国土地理院長の承認なく本図書の全部もしくは一部を複製することを禁ず。」

# 土砂災害警戒区域等の指定の公示に係る図書(その2)



<b>様式-2(地)</b> 土砂災害警戒区域・土砂災害特別警戒区域 区域図	土砂災害防止法施行令第二条の基準に該当する区域(土砂災害警戒区域)		N 縮尺 1:2,500	自然現象の種類	地滑り	箇所番号	j-462-3-1	箇所名	杉河内	
	土砂災害防止法施行令第三条の基準に該当する区域(土砂災害特別警戒区域)			告示番号	地滑り区域名	A, B, C, D	所在地	日田市天瀬町赤岩・玖珠郡玖珠町大字山浦		
	告示年月日									