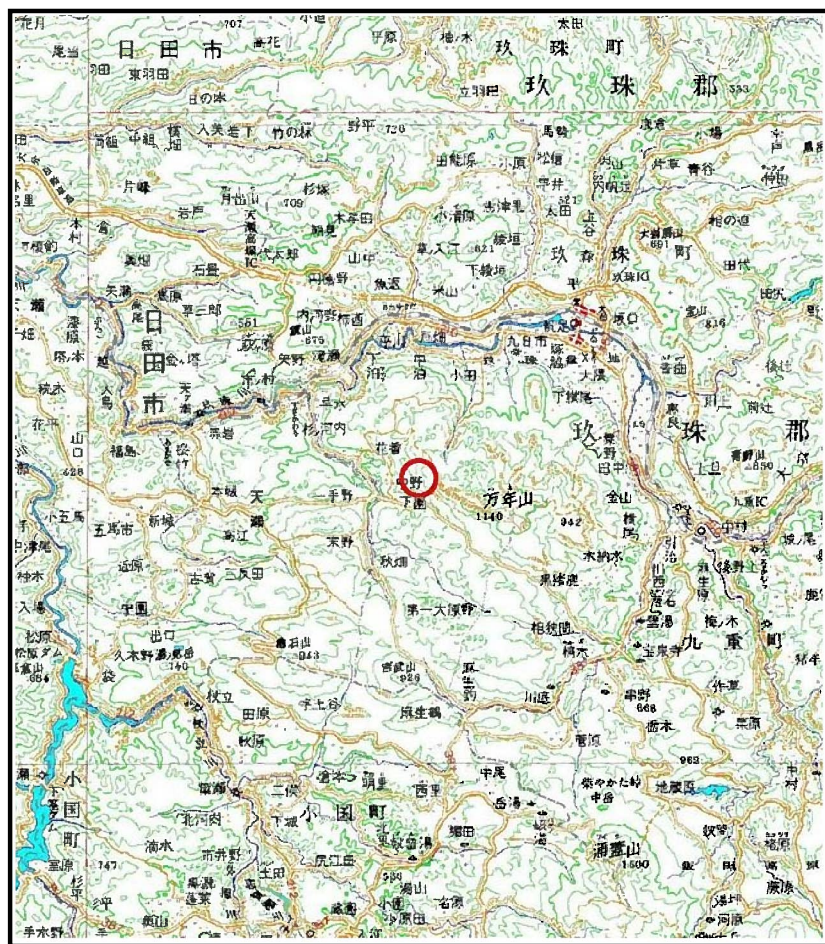
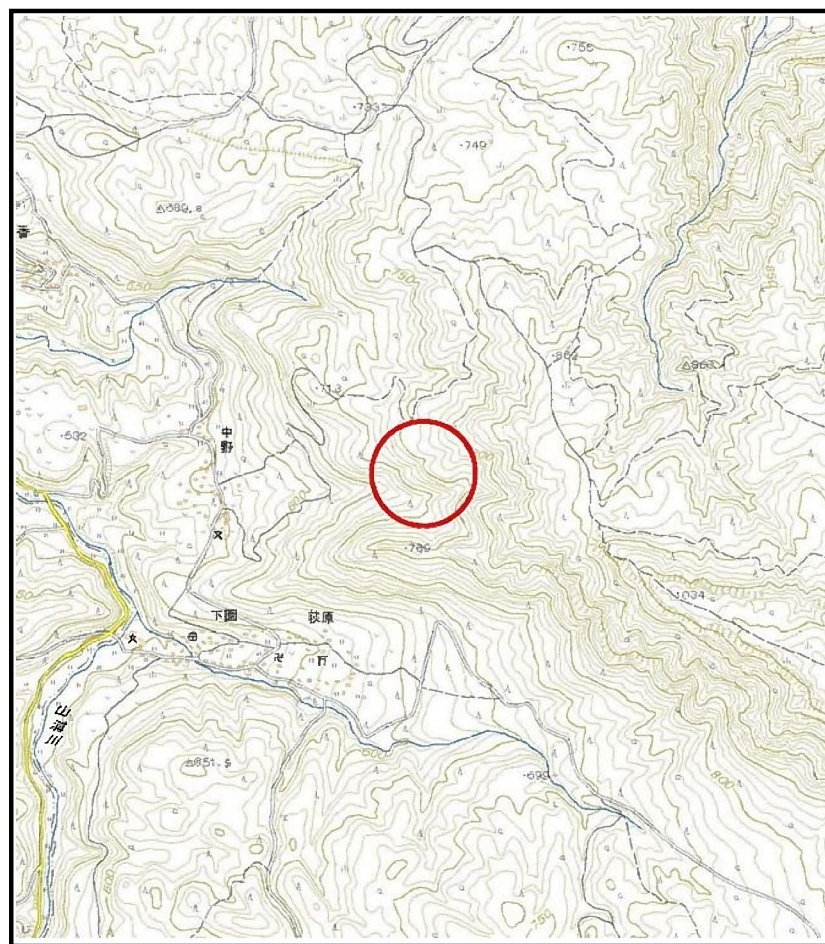


土砂災害警戒区域等の指定の公示に係る図書（その1）



(1/200,000)



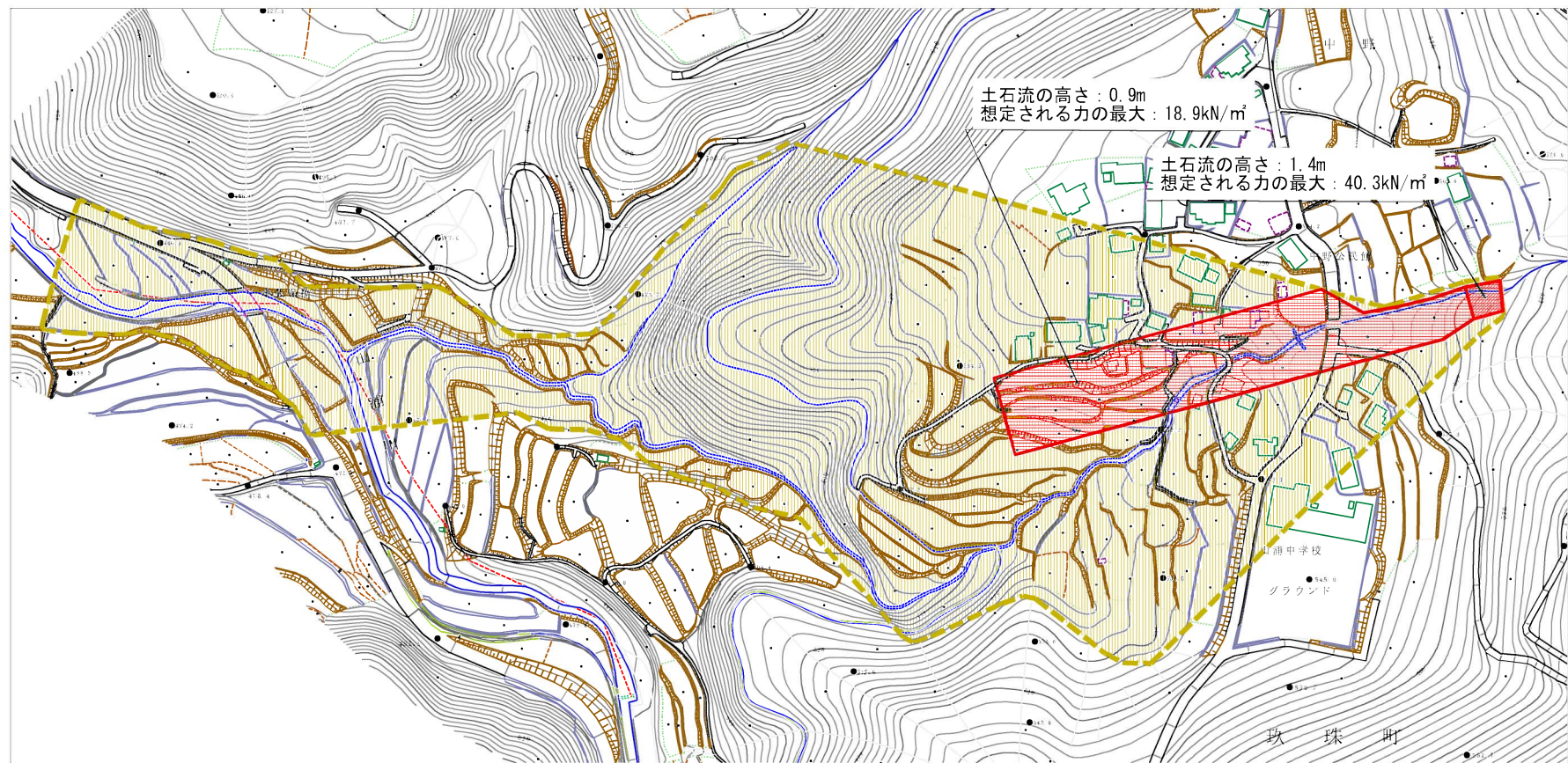
(1/25,000)

様式-1(土)
土砂災害警戒区域・土砂災害特別警戒区域 位置図

自然現象の種類	土石流
溪流番号	09-462Ⅱ-027
溪流名	中野川③
所在地	日田市天瀬町本城・玖珠郡玖珠町大字山浦

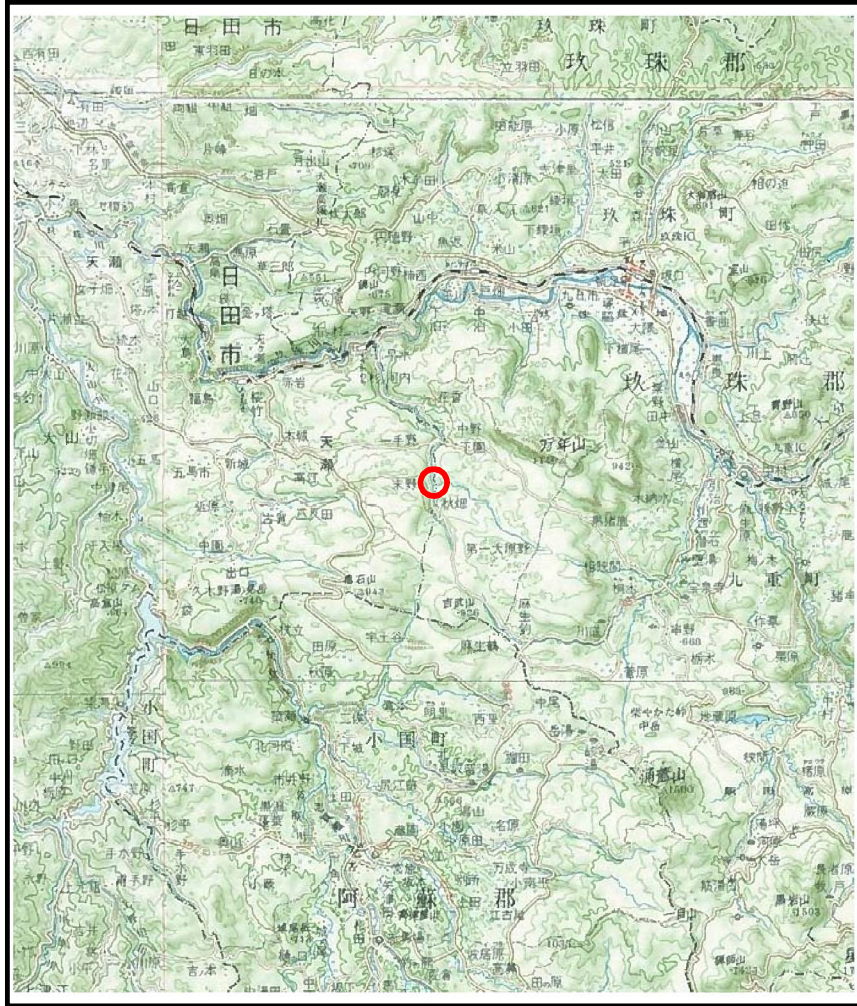
この地図は、国土地理院長の承認を得て、同院発行の20万分1地勢図及び2万5千分1地形図を複製したものである。（承認番号 平30情複、第1598号）
国土地理院長の承認なく本図書の全部もしくは一部を複製することを禁ず。

土石災害警戒区域等の指定の公示に係る図書（その2）

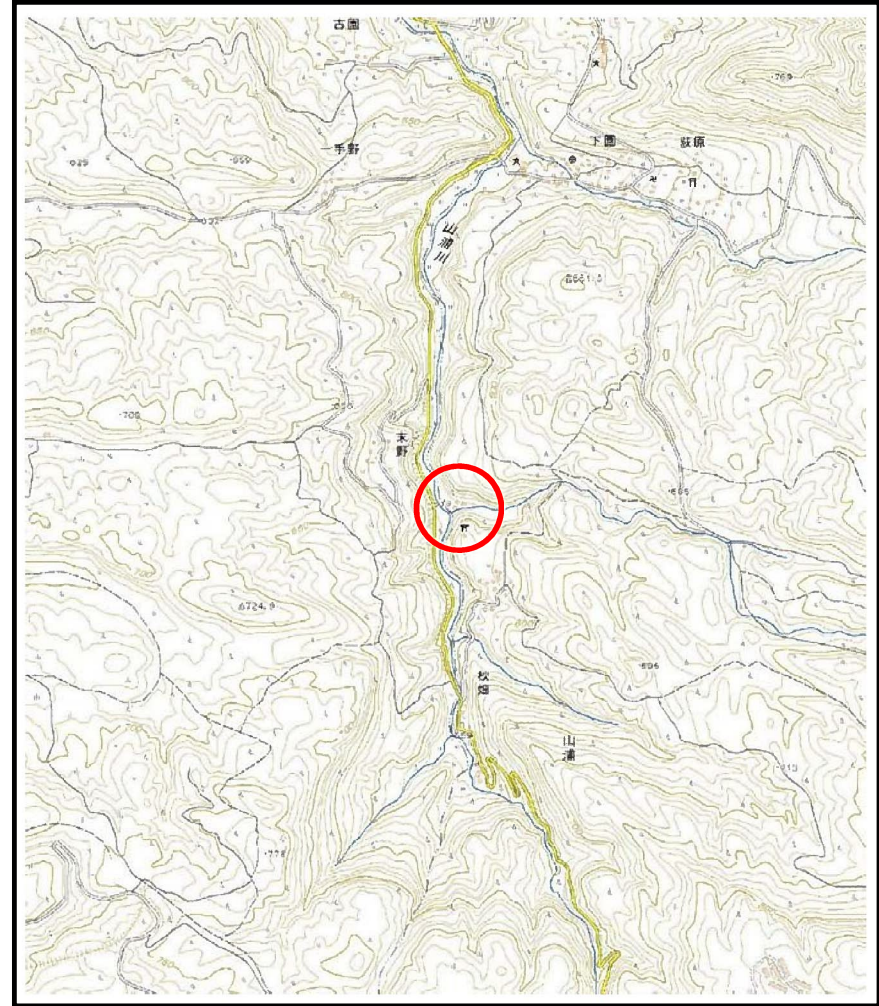


様式-2 (土) 土石災害警戒区域・土石災害特別警戒区域 区域図	土石災害防止法施行令第二条の基準に該当する区域		自然現象 の種類 土石流	溪流番号 09-462Ⅱ-027	
	土石災害防止法施行令第三条の基準に該当する区域			告示番号	溪流名 中野川③
	それ以外の区域			告示年月日	所在地 日田市天瀬町本城 玖珠郡玖珠町大字山浦
縮尺 1:2,500					

土砂災害警戒区域等の指定の公示に係る図書（その1）



(1/200,000)



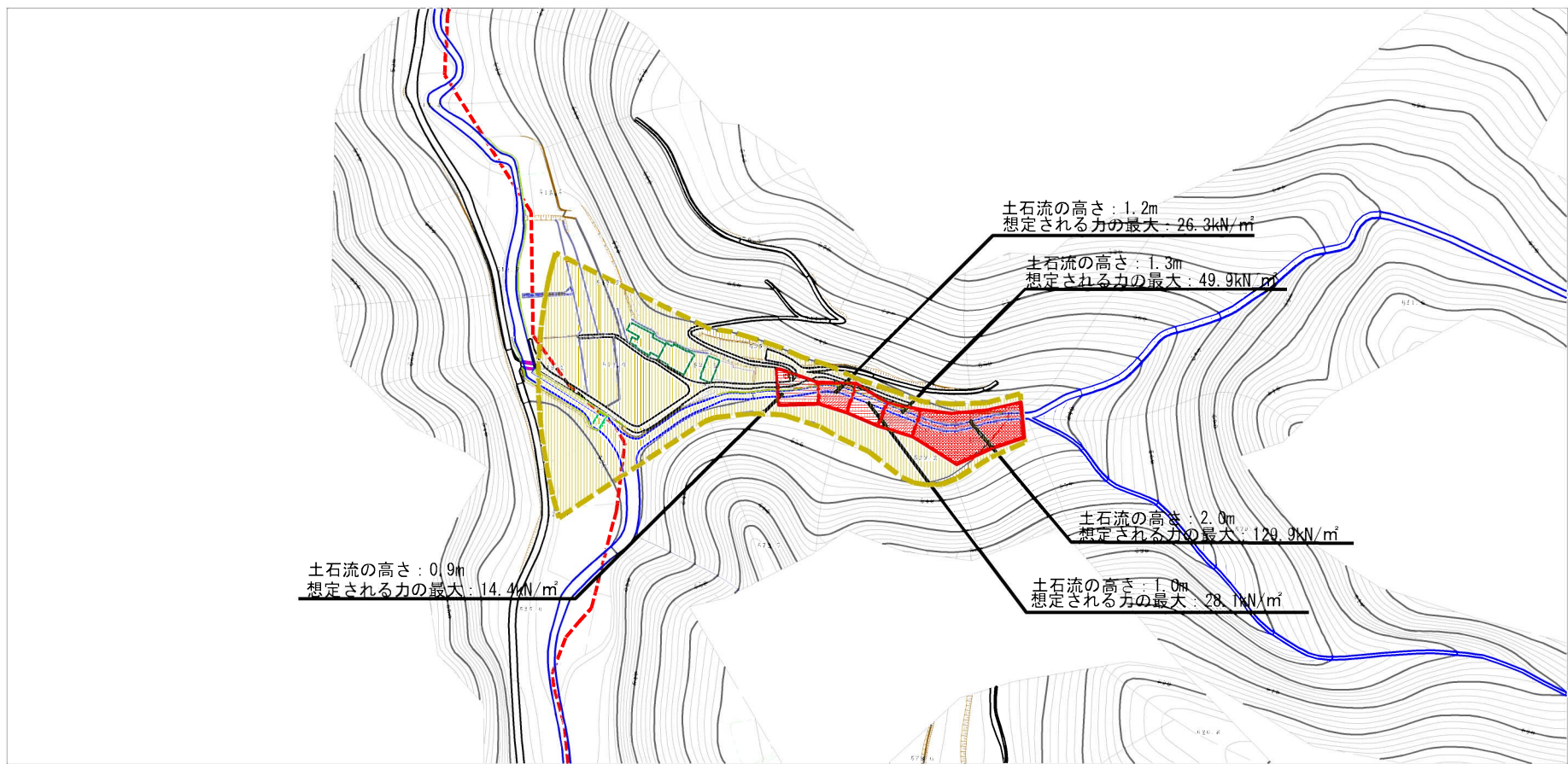
(1/25,000)

様式－1（土）
土砂災害警戒区域・土砂災害特別警戒区域 位置図

自然現象の種類	土石流
溪流番号	09-462Ⅱ-028
溪流名	山浦川支川
所在地	日田市天瀬町本城・玖珠郡玖珠町大字山浦

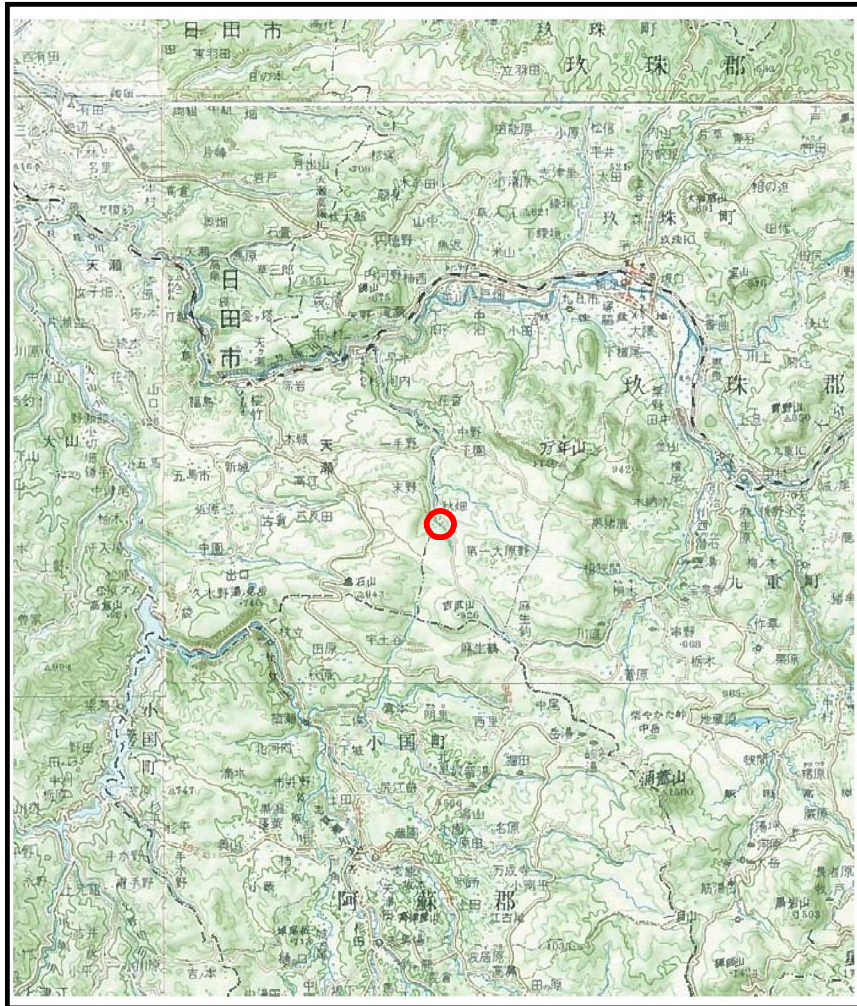
この地図は、国土地理院長の承認を得て、同院発行の20万分の1地勢図及び2万5千分の1地形図を複製したものである。（承認番号 平29情複、第1743号）
国土地理院長の承認なく本書の全部もしくは一部を複製することを禁ず。

土砂災害警戒区域等の指定の公示に係る図書（その2）

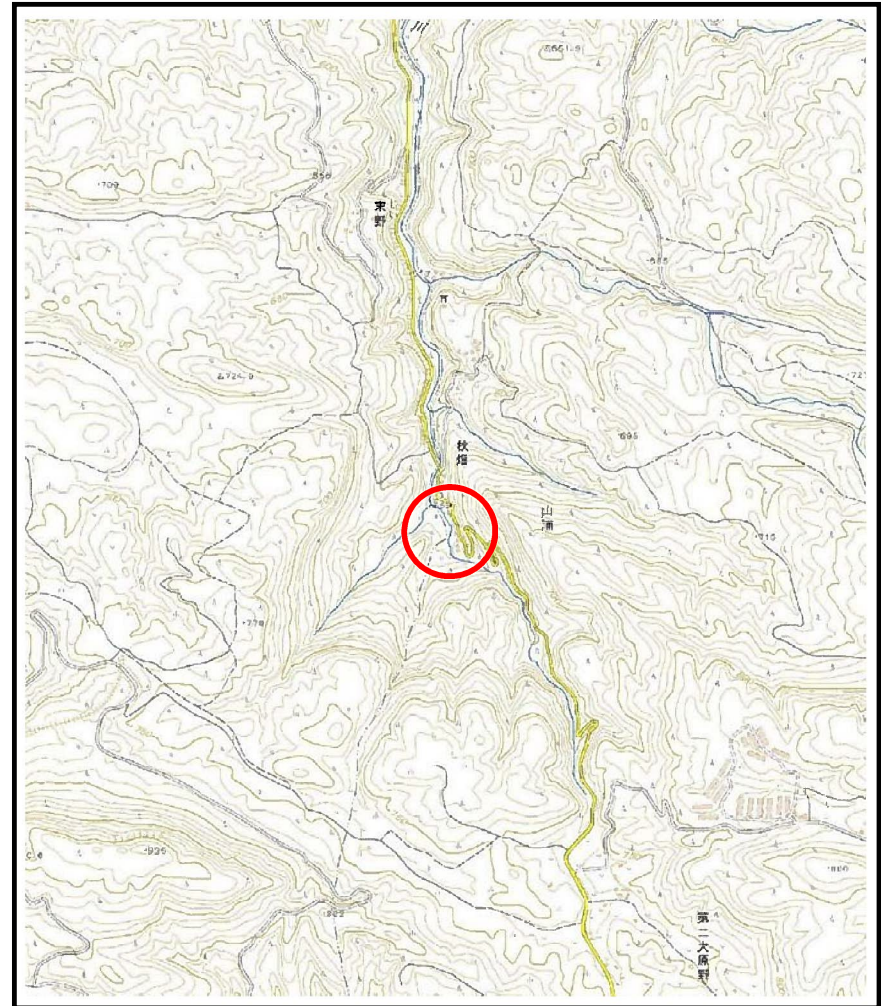


様式-2 (土) 土砂災害警戒区域・土砂災害特別警戒区域 区域図	土砂災害防止法施行令第二象の基準に該当する区域		N 縮尺 1:2,500	自然現象の種類	土石流	溪流番号	09-462 II-028
	土砂災害防止法施行令第三象の基準に該当する区域			告示番号		溪流名	山浦川支川
	それ以外の区域			告示年月日		所在地	日田市天瀬町本城 玖珠郡玖珠町大字山浦

土砂災害警戒区域等の指定の公示に係る図書（その1）



(1/200,000)



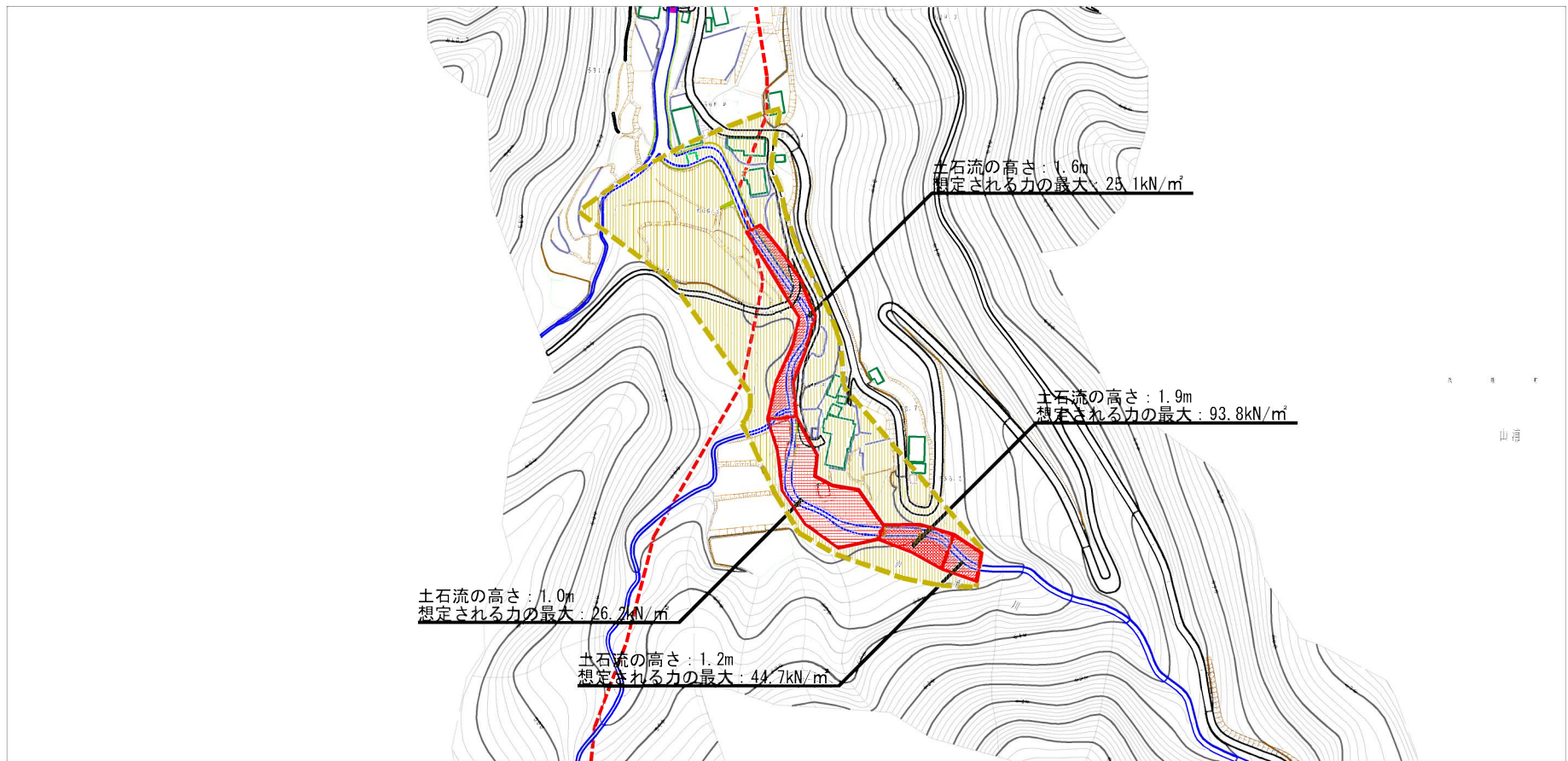
(1/25,000)

様式-1 (土)
土砂災害警戒区域・土砂災害特別警戒区域 位置図

自然現象の種類	土石流
溪流番号	09-462Ⅱ-029
溪流名	秋畑川2号
所在地	日田市天瀬町本城・玖珠郡玖珠町大字山浦

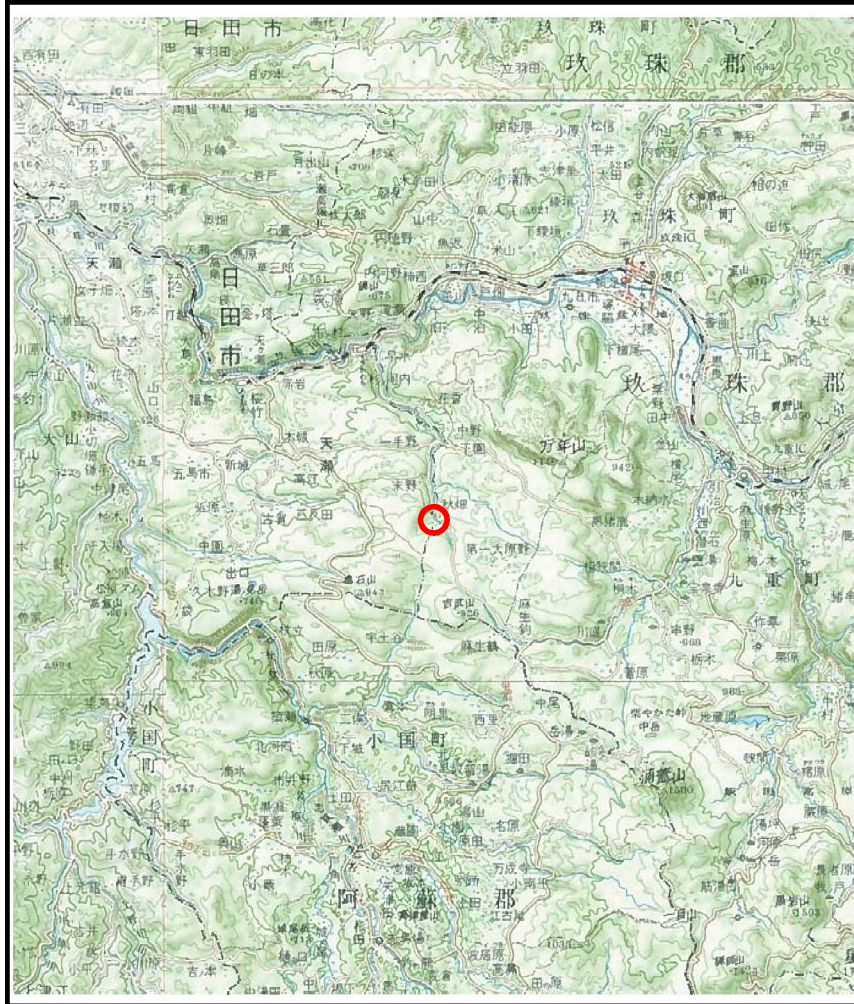
この地図は、国土地理院長の承認を得て、同院発行の20万分の1地勢図及び2万5千分の1地形図を複製したものである。（承認番号 平29情複、第1743号）
国土地理院長の承認なく本書の全部もしくは一部を複製することを禁ず。

土砂災害警戒区域等の指定の公示に係る図書（その2）

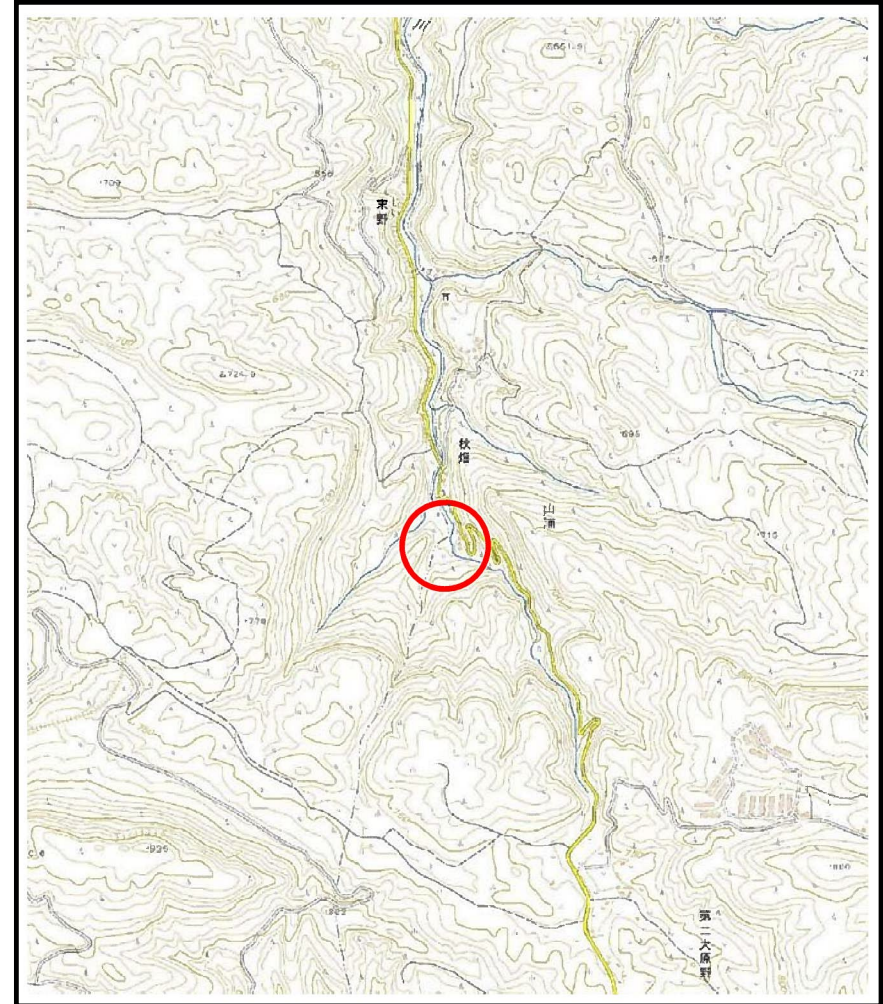


様式-2（土） 土砂災害警戒区域・土砂災害特別警戒区域 区域図	土砂災害防止法施行令第二象の基準に該当する区域		縮尺 1:2,500	自然現象の種類	土石流	溪流番号	09-462Ⅱ-029
	土砂災害防止法施行令第三象の基準に該当する区域 それ以外の区域	土石流の高さが1mを超える場合、土石等の移動による力が50kN/mを超える区域 土石流の高さが1mを超える場合、土石等の移動による力が50kN/m以下の区域		告示番号		溪流名	秋畑川12号
				告示年月日		所在地	日田市天瀬町本城 玖珠郡玖珠町大字山浦

土砂災害警戒区域等の指定の公示に係る図書（その1）



(1/200,000)



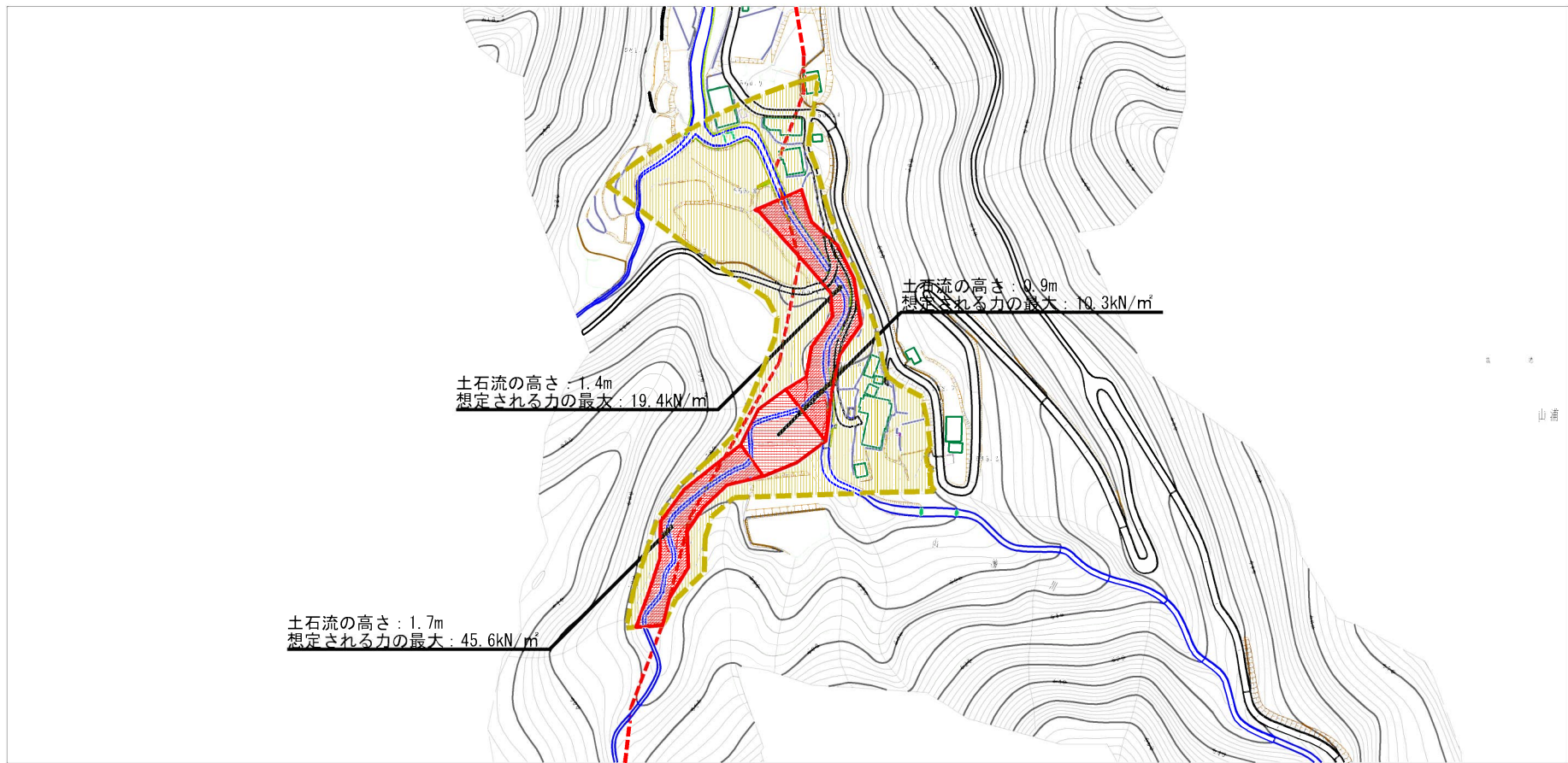
(1/25,000)

様式－1（土）
土砂災害警戒区域・土砂災害特別警戒区域 位置図

自然現象の種類	土石流
溪流番号	09-462Ⅱ-030
溪流名	秋畑川3号
所在地	日田市天瀬町本城・玖珠郡玖珠町大字山浦

この地図は、国土地理院長の承認を得て、同院発行の20万分の1地勢図及び2万5千分の1地形図を複製したものである。（承認番号 平29情複、第1743号）
国土地理院長の承認なく本書の全部もしくは一部を複製することを禁ず。

土砂災害警戒区域等の指定の公示に係る図書（その2）



様式-2（土） 土砂災害警戒区域・土砂災害特別警戒区域 区域図	土砂災害防止法施行令第二象の基準に該当する区域		N 縮尺 1:2,500	自然現象の種類	土石流	溪流番号	09-462Ⅱ-030
	土砂災害防止法施行令第三象の基準に該当する区域			告示番号		溪流名	秋畑川13号
	それ以外の区域			告示年月日		所在地	日田市天瀬町本城 玖珠郡玖珠町大字山浦