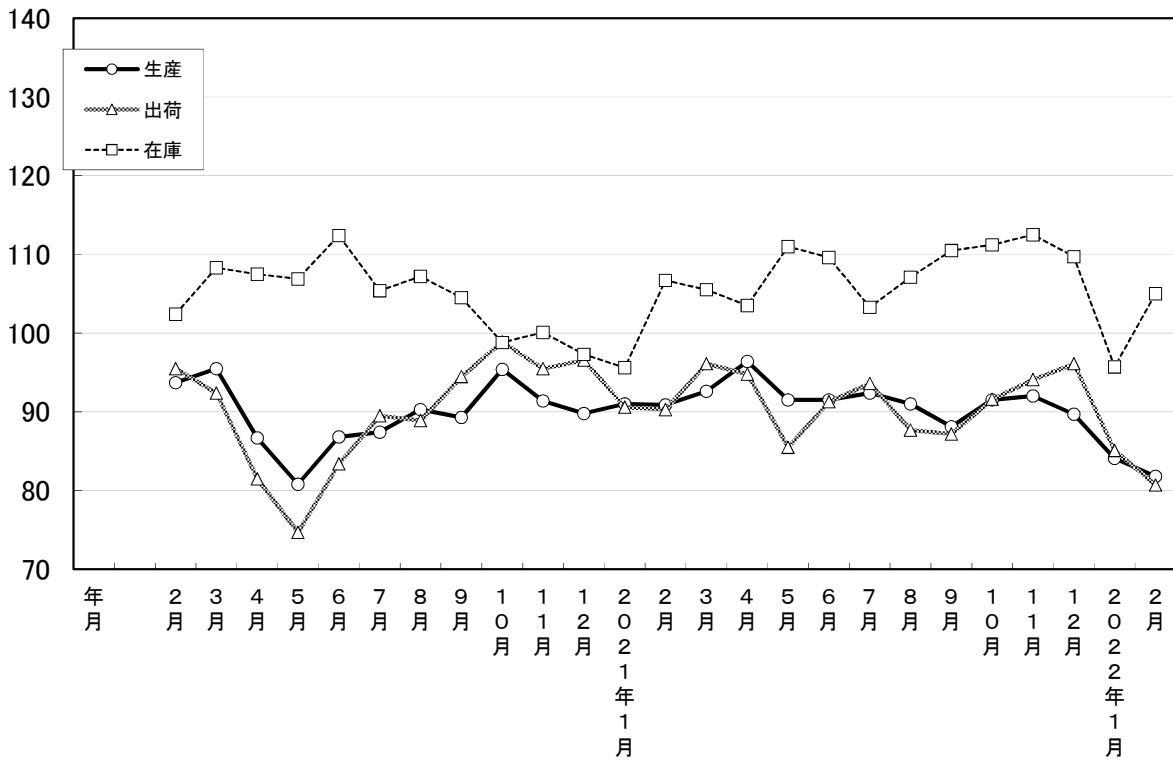


大分県鉱工業指数

2015年基準

2022年2月分



2022年2月の鉱工業指数

2015年=100

区 分		季節調整済指数		原 指 数	
			前月比 (%)		前年同月 比 (%)
大分県	生産	81.8	▲ 2.7	78.4	▲ 10.0
	出荷	80.7	▲ 5.2	80.5	▲ 10.6
	在庫	105.0	9.7	106.2	▲ 1.6
九 州	生産	98.0	0.6	93.7	▲ 1.0
	出荷	91.0	▲ 3.1	88.2	▲ 5.7
	在庫	99.1	5.9	99.5	0.6
全 国	生産	96.2	2.0	92.5	0.5
	出荷	92.7	0.0	89.6	▲ 1.5
	在庫	101.3	2.1	102.0	7.1

※九州は速報値

概況

[生産]

業種別に生産動向をみると、上昇に主に寄与した業種は「鉄鋼業」、「化学・石油製品工業」、「窯業・土石製品工業」で、低下に主に寄与した業種は「非鉄金属・金属製品工業」、「食料品工業」、「電気・情報通信機械工業」となっている。

[出荷]

業種別に出荷動向をみると、上昇に主に寄与した業種は「鉄鋼業」、「窯業・土石製品工業」、「汎用・生産用・業務用機械工業」で、低下に主に寄与した業種は「非鉄金属・金属製品工業」、「化学・石油製品工業」、「電気・情報通信機械工業」となっている。

[在庫]

業種別に在庫動向をみると、上昇に主に寄与した業種は「化学・石油製品工業」、「窯業・土石製品工業」、「汎用・生産用・業務用機械工業」で、低下に主に寄与した業種は「食料品工業」、「鉱業」「その他工業」となっている。

[全国の製造工業生産予測指数]

2022年3月は前月3.6%の上昇、4月は同9.6%の上昇見込み。

業種動向

総合指数に対して主に寄与したものは、次のとおりである。

[生産]

※対前月比は季節調整済指数、対前年同月比は原指数による。

上昇業種

業 種 名	対前月比(%)		対前年 同月比(%)	寄 与 率
	今 月	前 月		
鉄 鋼 業	55.0	▲ 30.8	15.2	▲ 128.7
化 学 ・ 石 油 製 品 工 業	15.8	▲ 20.9	▲ 6.7	▲ 113.8
窯 業 ・ 土 石 製 品 工 業	19.4	▲ 12.5	11.7	▲ 43.6

低下業種

業 種 名	対前月比(%)		対前年 同月比(%)	寄 与 率
	今 月	前 月		
非 鉄 金 属 ・ 金 属 製 品 工 業	▲ 42.5	2.2	▲ 44.1	215.8
食 料 品 工 業	▲ 10.0	16.5	3.5	42.6
電 気 ・ 情 報 通 信 機 械 工 業	▲ 23.2	3.7	6.2	32.1

[出荷]

上昇業種

業 種 名	対前月比(%)		対前年 同月比(%)	寄 与 率
	今 月	前 月		
鉄 鋼 業	23.0	▲ 25.2	▲ 7.1	▲ 47.5
窯 業 ・ 土 石 製 品 工 業	21.8	▲ 27.1	▲ 2.4	▲ 8.7
汎 用 ・ 生 産 用 ・ 業 務 用 機 械 工 業	3.0	▲ 15.2	▲ 14.1	▲ 3.3

低下業種

業 種 名	対前月比(%)		対前年 同月比(%)	寄 与 率
	今 月	前 月		
非 鉄 金 属 ・ 金 属 製 品 工 業	▲ 28.6	▲ 15.0	▲ 43.0	83.2
化 学 ・ 石 油 製 品 工 業	▲ 8.6	▲ 8.4	1.9	50.1
電 気 ・ 情 報 通 信 機 械 工 業	▲ 12.0	▲ 20.2	3.2	11.0

[在庫]

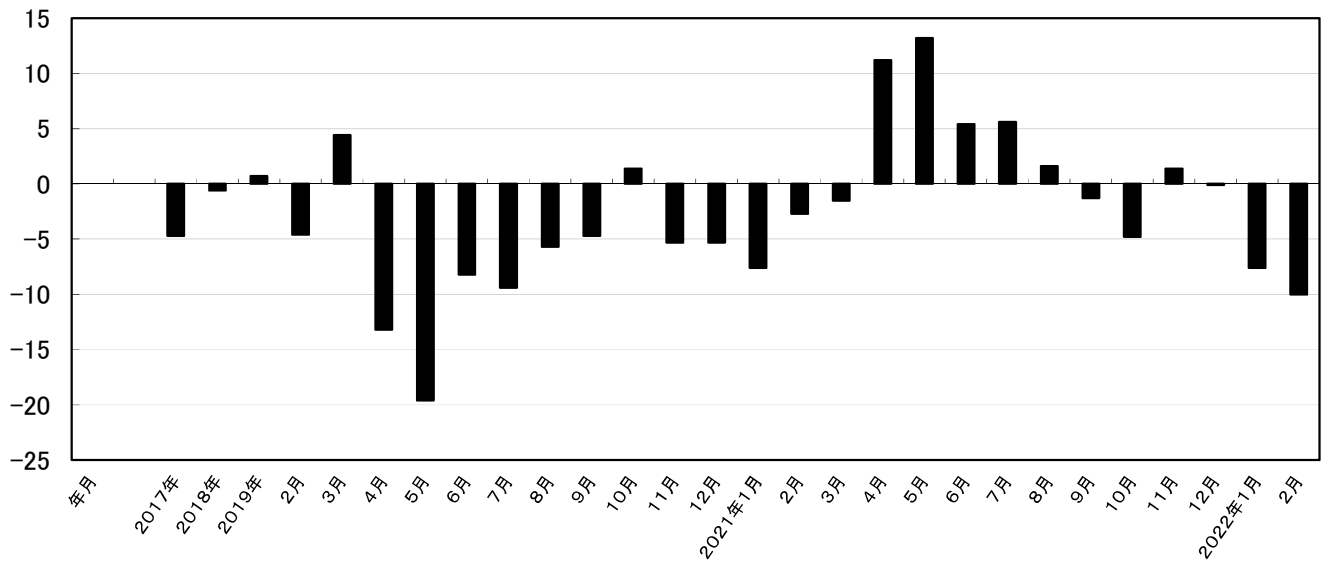
上昇業種

業 種 名	対前月比(%)		対前年 同月比(%)	寄 与 率
	今 月	前 月		
化 学 ・ 石 油 製 品 工 業	12.5	▲ 19.0	2.1	63.0
窯 業 ・ 土 石 製 品 工 業	4.2	0.2	6.7	2.3
汎 用 ・ 生 産 用 ・ 業 務 用 機 械 工 業	3.5	▲ 17.4	▲ 9.2	1.5

低下業種

業 種 名	対前月比(%)		対前年 同月比(%)	寄 与 率
	今 月	前 月		
食 料 品 工 業	▲ 21.9	11.4	9.6	▲ 11.0
鋳 業	▲ 3.5	2.4	0.2	▲ 0.6
そ の 他 工 業	▲ 0.4	0.7	▲ 5.3	▲ 0.2

鉱工業生産指数前年同月比(%)



大分県鉱工業指数の推移

(季節調整済指数 2015年=100)

年月	生産				出荷				在庫			
	季節調整済 指数	前月比 (%)	原指数	前年同月 比 (%)	季節調整済 指数	前月比 (%)	原指数	前年同月 比 (%)	季節調整済 指数	前月比 (%)	原指数	前年同月 比 (%)
2017年	-	-	96.0	▲ 4.7	-	-	96.9	▲ 2.9	-	-	93.7	▲ 5.2
2018年	-	-	95.4	▲ 0.6	-	-	96.6	▲ 0.3	-	-	102.7	9.6
2019年	-	-	96.1	0.7	-	-	97.5	0.9	-	-	107.6	4.8
2月	93.7	▲ 3.8	89.5	▲ 4.6	95.5	▲ 2.4	94.5	▲ 3.0	102.4	▲ 0.4	104.5	1.3
3月	95.5	1.9	97.7	4.4	92.4	▲ 3.2	99.6	0.5	108.3	5.8	103.9	6.7
4月	86.7	▲ 9.2	84.1	▲ 13.2	81.5	▲ 11.8	79.6	▲ 16.8	107.5	▲ 0.7	101.2	▲ 6.9
5月	80.8	▲ 6.8	77.3	▲ 19.6	74.7	▲ 8.3	72.3	▲ 25.2	106.9	▲ 0.6	103.8	▲ 1.0
6月	86.8	7.4	91.3	▲ 8.2	83.4	11.6	84.0	▲ 12.4	112.4	5.1	106.9	▲ 4.6
7月	87.4	0.7	90.8	▲ 9.4	89.5	7.3	89.0	▲ 11.9	105.4	▲ 6.2	103.6	▲ 2.5
8月	90.3	3.3	83.2	▲ 5.7	88.9	▲ 0.7	84.3	▲ 5.3	107.2	1.7	109.7	▲ 2.3
9月	89.3	▲ 1.1	87.8	▲ 4.7	94.5	6.3	93.7	▲ 2.7	104.5	▲ 2.5	105.3	▲ 0.6
10月	95.4	6.8	97.0	1.4	98.9	4.7	101.7	2.3	98.8	▲ 5.5	100.5	▲ 8.1
11月	91.4	▲ 4.2	93.9	▲ 5.3	95.5	▲ 3.4	97.1	▲ 1.4	100.1	1.3	101.9	▲ 9.1
12月	89.8	▲ 1.8	97.4	▲ 5.3	96.6	1.2	100.3	▲ 1.8	97.3	▲ 2.8	101.2	▲ 9.1
2021年1月	91.0	1.3	85.8	▲ 7.6	90.6	▲ 6.2	89.0	▲ 6.6	95.6	▲ 1.7	103.8	▲ 7.3
2月	90.9	▲ 0.1	87.1	▲ 2.7	90.3	▲ 0.3	90.0	▲ 4.8	106.7	11.6	107.9	3.3
3月	92.6	1.9	96.2	▲ 1.5	96.1	6.4	101.1	1.5	105.5	▲ 1.1	100.4	▲ 3.4
4月	96.4	4.1	93.5	11.2	94.8	▲ 1.4	92.6	16.3	103.5	▲ 1.9	97.4	▲ 3.8
5月	91.5	▲ 5.1	87.5	13.2	85.5	▲ 9.8	82.8	14.5	111.0	7.2	107.8	3.9
6月	91.5	0.0	96.2	5.4	91.3	6.8	92.0	9.5	109.6	▲ 1.3	104.2	▲ 2.5
7月	92.4	1.0	95.9	5.6	93.6	2.5	93.1	4.6	103.3	▲ 5.7	101.5	▲ 2.0
8月	91.0	▲ 1.5	84.5	1.6	87.7	▲ 6.3	83.2	▲ 1.3	107.1	3.7	109.6	▲ 0.1
9月	88.1	▲ 3.2	86.7	▲ 1.3	87.2	▲ 0.6	86.5	▲ 7.7	110.5	3.2	111.4	5.8
10月	91.5	3.9	92.3	▲ 4.8	91.6	5.0	94.2	▲ 7.4	111.2	0.6	113.1	12.5
11月	92.0	0.5	95.2	1.4	94.1	2.7	95.7	▲ 1.4	112.5	1.2	114.5	12.4
12月	89.7	▲ 2.5	97.3	▲ 0.1	96.1	2.1	99.8	▲ 0.5	109.7	▲ 2.5	114.0	12.6
2022年1月	84.1	▲ 6.2	79.3	▲ 7.6	85.1	▲ 11.4	83.6	▲ 6.1	95.7	▲ 12.8	103.9	0.1
2月	81.8	▲ 2.7	78.4	▲ 10.0	80.7	▲ 5.2	80.5	▲ 10.6	105.0	9.7	106.2	▲ 1.6

主要業種動向

2022年2月分

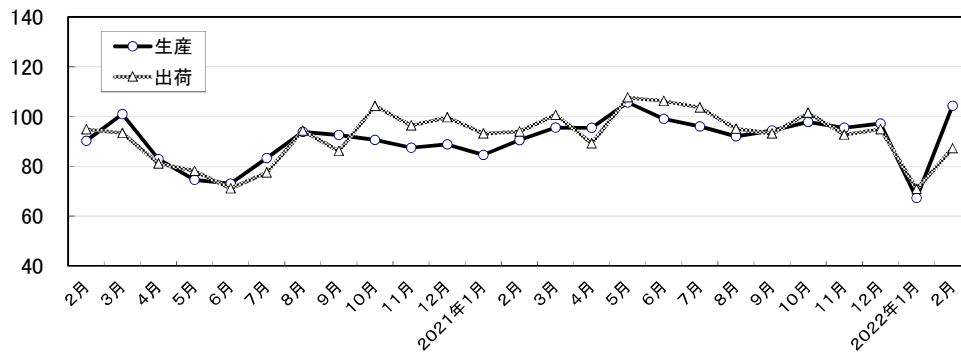
(2015年=100)

業種名	生産			出荷			在庫		
	季節調整 済指数	前月比 (%)	前年同月 比 (%)	季節調整 済指数	前月比 (%)	前年同月 比 (%)	季節調整 済指数	前月比 (%)	前年同月 比 (%)
鉄鋼業	104.3	55.0	15.2	87.3	23.0	▲ 7.1	×	×	×
非鉄金属・金属製品工業	61.8	▲ 42.5	▲ 44.1	65.7	▲ 28.6	▲ 43.0	×	×	×
汎用・生産用・業務用 機械工業	84.0	6.6	▲ 9.5	81.9	3.0	▲ 14.1	225.1	3.5	▲ 9.2
輸送機械工業	76.0	▲ 5.5	▲ 15.9	96.1	0.9	▲ 9.2	×	×	×
化学・石油製品工業	98.0	15.8	▲ 6.7	82.4	▲ 8.6	1.9	99.9	12.5	2.1
食料品工業	86.3	▲ 10.0	3.5	88.4	▲ 8.3	13.5	217.3	▲ 21.9	9.6

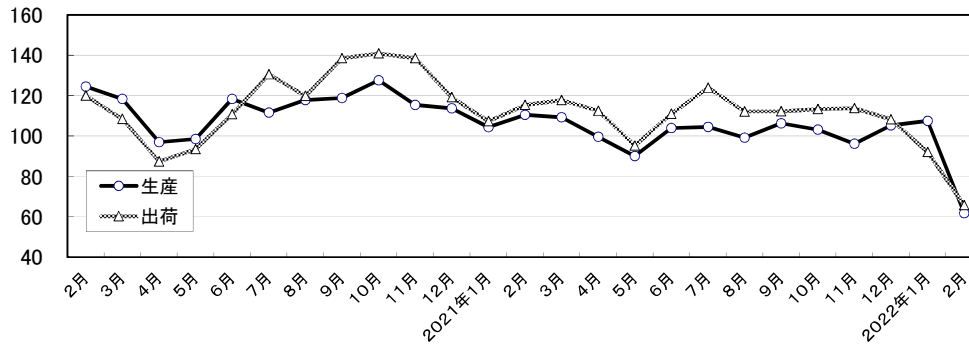
* 前月比は季節調整済指数、前年同月比は原指数から算出

主要業種の推移(季節調整済指数 2015年=100)

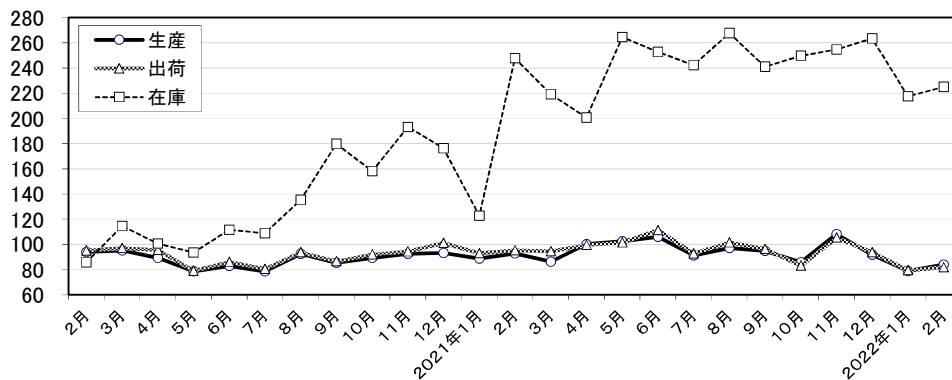
鉄鋼業



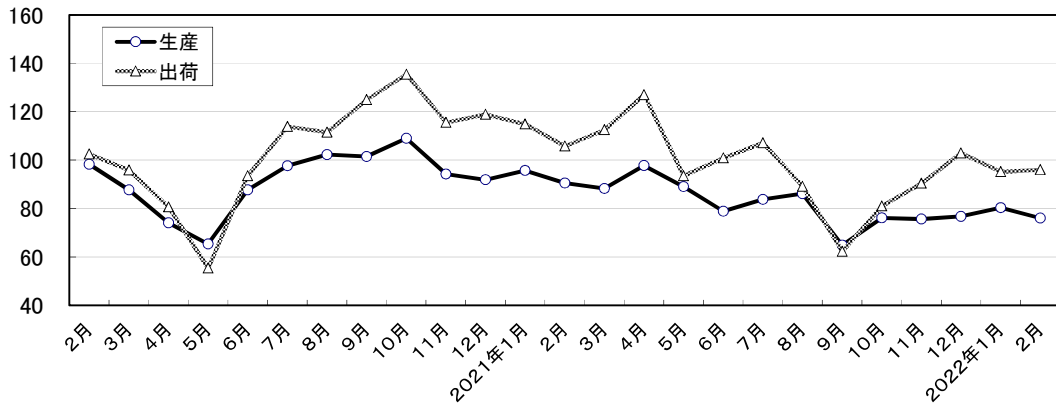
非鉄金属・金属製品工業



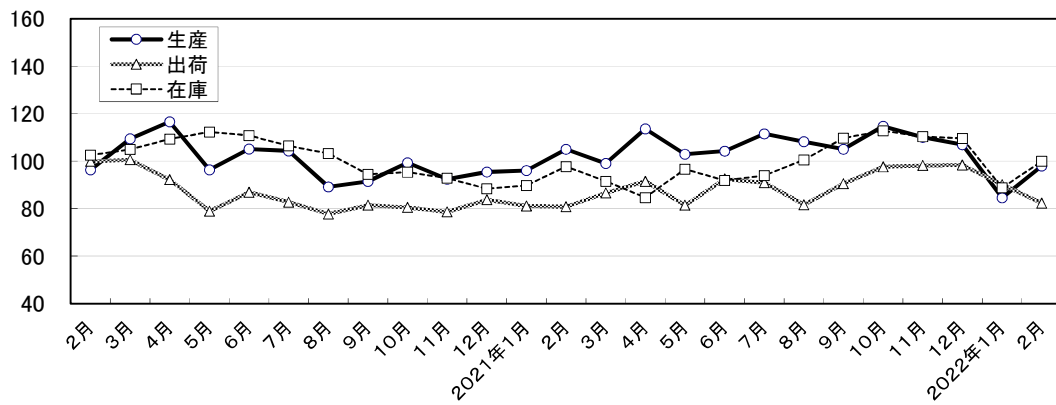
汎用・生産用・業務用機械工業



輸送機械工業



化学・石油製品工業



食料品工業

