

新型コロナウイルス感染症の現状について

(令和4年4月24日現在)

1 世界の発生状況

世界で5億919万人以上の感染者（死亡者約621万人）

2 国内の発生状況

全国で766万8,375人の感染者（死亡者2万9,309人）

3 県内の発生状況

感染者41,558人（うち退院38,703人、死亡149人）

（入院110人、宿泊療養402人、自宅療養1,807人、入院・宿泊療養準備387人）

波別	期間	感染者数	死亡者数	クラスター発生件数	備考
1	R2. 3. 3～4. 21	60	1	2	R2. 3. 3県内初確認
2	R2. 7. 28～9. 9	98	2	3	
3	R2. 11. 6～R3. 3. 20	1,142	19	20	※R2. 10. 16の1名を含む
4	R3. 3. 21～7. 11	2,204	42	34	アルファ株流行
5	R3. 7. 12～11. 26	4,683	20	40	デルタ株流行
6	R4. 1月	5,372	1	57	オミクロン株流行 まん延防止重点措置 (1. 27～2. 20) 感染対策短期集中期間 (2. 11～13)
	R4. 2月	10,153	16	102	
	R4. 3月	8,507	43	78	
	R4. 4. 1～4. 7	2,809	0	21	
	R4. 4. 8～4. 14	3,050	2	27	
	R4. 4. 15～4. 21	2,332	2	20	
	R4. 4. 22	394	0	4	
	R4. 4. 23	386	1	5	
	R4. 4. 24	368	0	3	
	小計	33,371	65	317	
合計		41,558	149	416	

4 県内のワクチン接種状況

(出典) ※ワクチン接種記録システム(VRS)ノワクチン接種円滑化システム(V-SYS)

区分	総接種回数	うち接種1回目		うち接種2回目		うち接種3回目	
		回数	接種率	回数	接種率	回数	接種率
(全年代人口) 114.2万人	2,405,227回	920,683回	80.6%	901,566回	79.0%	582,978回	51.06%

新型コロナウイルス 陽性者数

日	月	火	水	木	金	土
2月6日	2月7日	2月8日	2月9日	2月10日	2月11日	2月12日
388	322	523	391	455	432	335
2月13日	2月14日	2月15日	2月16日	2月17日	2月18日	2月19日
365	283	368	370	378	312	309
2月20日	2月21日	2月22日	2月23日	2月24日	2月25日	2月26日
230	243	312	329	313	329	360
2月27日	2月28日	3月1日	3月2日	3月3日	3月4日	3月5日
291	264	351	392	346	341	306
3月6日	3月7日	3月8日	3月9日	3月10日	3月11日	3月12日
264	230	301	320	291	298	264
3月13日	3月14日	3月15日	3月16日	3月17日	3月18日	3月19日
226	184	239	212	253	181	205
3月20日	3月21日	3月22日	3月23日	3月24日	3月25日	3月26日
208	169	173	255	291	279	283
3月27日	3月28日	3月29日	3月30日	3月31日	4月1日	4月2日
246	240	350	398	411	415	416
4月3日	4月4日	4月5日	4月6日	4月7日	4月8日	4月9日
370	250	445	409	504	442	465
4月10日	4月11日	4月12日	4月13日	4月14日	4月15日	4月16日
422	326	496	443	456	419	320
4月17日	4月18日	4月19日	4月20日	4月21日	4月22日	4月23日
272	193	385	360	383	394	386
4月24日	4月25日	4月26日	4月27日	4月28日	4月29日	4月30日
368	215					

前週同曜日から①増加している場合は赤色、②減少している場合は青色

大分県における感染状況の評価

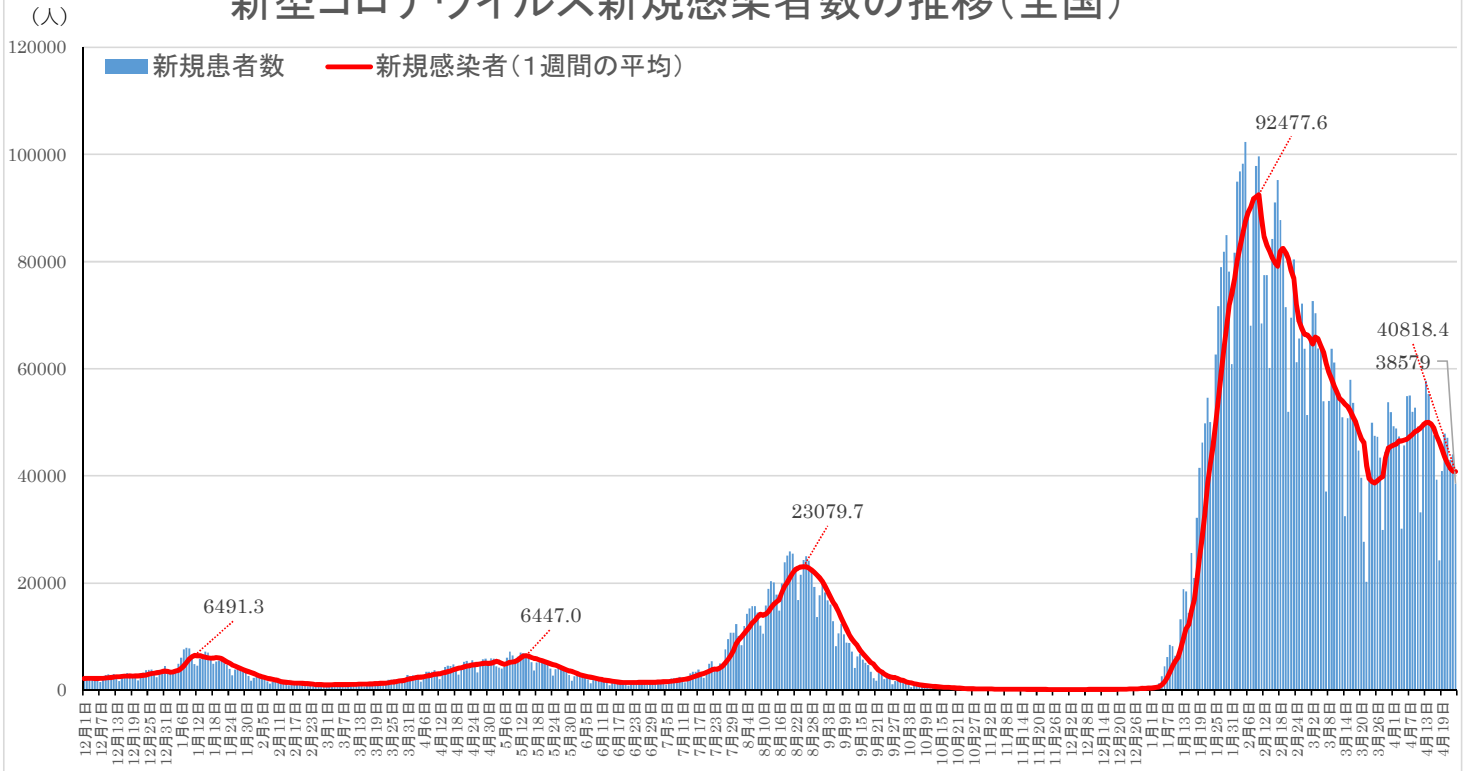
4月25日発表

※ ステージは、重症者用病床利用率、病床利用率、感染経路不明者割合などの各指標の状況を踏まえ、総合的に判断

ステージ	感染者の状況と医療提供体制への負担	重症者用病床利用率 (43床)	病床利用率 (508床)	感染経路不明者割合 (1週間)	人口10万対新規感染者数/週	入院率 (入院患者数/療養者数)	人口10万対療養者数 (宿泊療養含む)	直近1週間と先週1週間の比較	PCR陽性率 (1週間)
		0.0% (0床)	23.6% (120床)	35.2% (878/2,491)	221.62 (2,491人)	4.9% (120/2,427)	215.93 (2,427人)	2599 → 2491人	21.03% (2,491/11,845)
I	感染者が散発的に発生 ・感染者が未発生、もしくは発生しているが一定の範囲にとどまっている ・医療提供体制に特段の支障がない状況	10%未満 (~4床)	10%未満 (~50床)	(感染者数が10人以上の場合適用) 30%未満	5未満 (~56人)	-	10未満 (~113人)	直近1週間と先週1週間と大差ない	3%未満
II	感染者が漸増し、医療への負荷が蓄積 ・3密環境などリスクの高い場所でクラスターが発生し、感染者が漸増し、重症者も徐々に増加 ・保健所などの公衆衛生体制の負荷が増大するとともに、医療提供体制への負荷が蓄積しつつある状況	10~20%未満 (5~8床)	10~20%未満 (51~101床)	(感染者数が10人以上の場合適用) 30~50%未満	5~15未満 (57~170人)	(人口10万対療養者数10以上の場合適用) 50~40%超過	10~20未満 (114~226人)	直近1週間が先週1週間より多い	3~5%未満
III	感染者が急速に増加し、医療提供体制における支障の発生を避ける対応が必要 ・ステージIIと比べてクラスターが広範囲に多発する等、感染者が急増 ・医療提供体制への負荷がさらに高まり、一般医療にも大きな支障が生じることを避ける対応が必要な状況	20~50%未満 (9~21床)	20~50%未満 (102~253床)	(感染者数が10人以上の場合適用) 50%以上	15~25未満 (171~283人)	(人口10万対療養者数10以上の場合適用) 40~25%超過	20~30未満 (227~340人)	直近1週間が先週1週間より多い	5~10%未満
IV	爆発的に感染が拡大し、深刻な医療提供体制の機能不全を避ける対応が必要 ・病院間クラスター連鎖などの大規模かつ深刻なクラスター連鎖が発生し、爆発的な感染拡大により、高齢者や高リスク者が大量に感染し、多くの重症者及び死亡者が発生 ・公衆衛生体制及び医療提供体制が機能不全に陥ることを避ける対応が必要な状況	50%以上 (22床以上)	50%以上 (254床以上)	(感染者数が10人以上の場合適用) 50%以上	25以上 (284人以上)	(人口10万対療養者数10以上の場合適用)25%以下		直近1週間が先週1週間より多い	10%以上

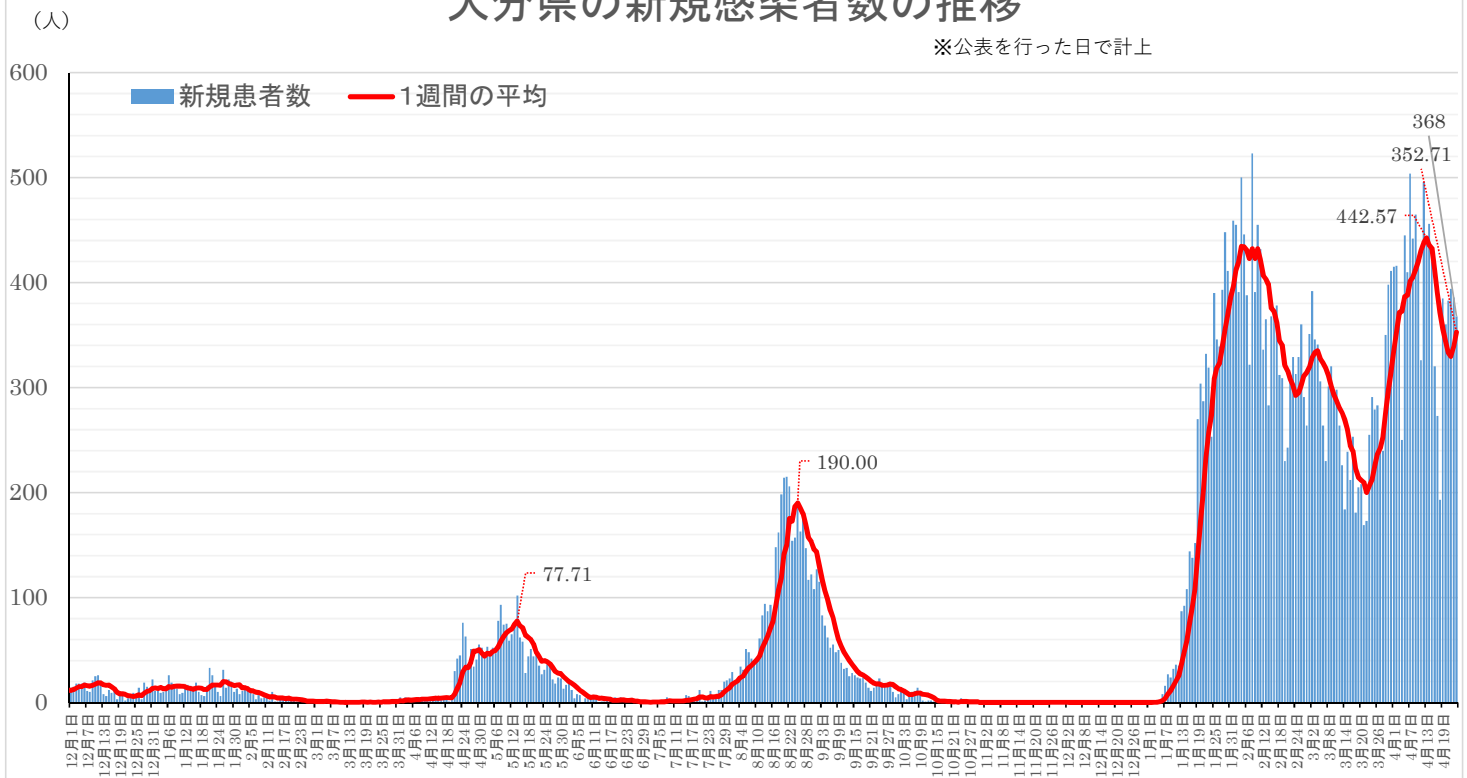
新型コロナウイルス新規感染者数の推移(全国)

令和4年4月24日現在



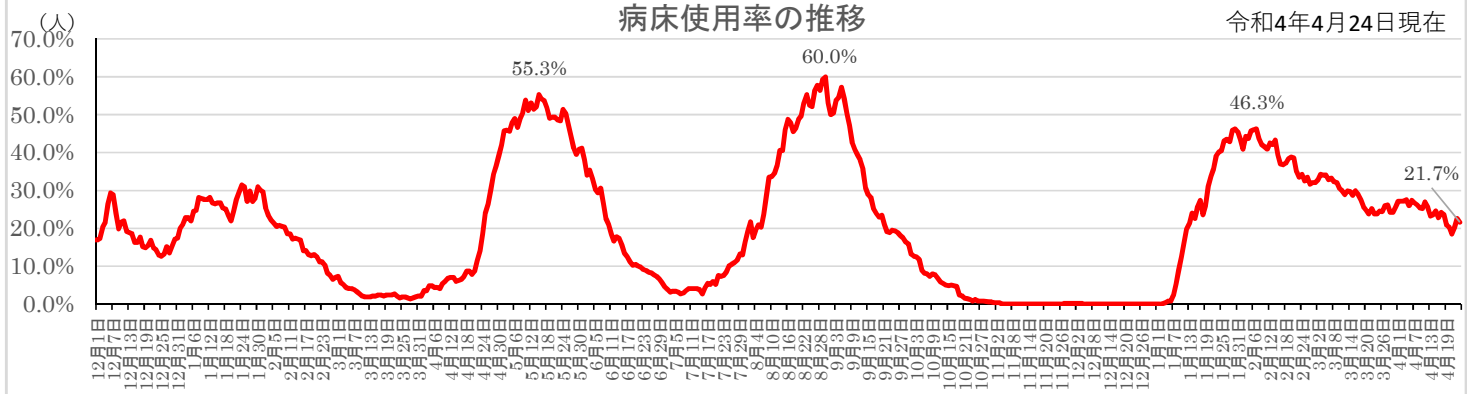
大分県の新規感染者数の推移

令和4年4月24日現在



病床使用率の推移

令和4年4月24日現在



人口10万人あたり新規感染者数

(1) 北海道・首都圏・関西圏

(単位:人)

区分	人口(千人) 2020.10.1 時点 ①	直近一週間の患者数(4/18~4/24)								直近一週間 人口10万人 あたり患者数 ③	二週間前 (4/11~4/17) の人口10万人 あたり患者数 ④	前週比 ⑤(③÷④)
		4/18	4/19	4/20	4/21	4/22	4/23	4/24	計②			
1.北海道	5,225	1,766	2,067	3,058	3,132	2,845	2,785	2,633	18,286	349.97	308.33	1.14
2.首都圏	36,914	8,628	11,888	14,096	14,554	12,587	13,118	11,551	86,422	234.12	303.40	0.77
東京都	14,048	3,479	5,583	6,776	6,713	5,396	5,387	4,936	38,270	272.42	335.01	0.81
神奈川県	9,237	2,609	2,766	2,733	2,783	2,834	3,360	2,567	19,652	212.75	296.24	0.72
埼玉県	7,345	1,510	1,816	2,727	2,986	2,378	2,486	2,297	16,200	220.56	291.80	0.76
千葉県	6,284	1,030	1,723	1,860	2,072	1,979	1,885	1,751	12,300	195.74	256.83	0.76
3.愛知県	7,542	786	2,440	2,638	2,494	2,366	2,469	1,990	15,183	201.31	236.29	0.85
4.関西圏	16,881	2,145	5,952	6,975	6,233	5,416	5,518	5,012	37,251	220.67	271.20	0.81
大阪府	8,838	951	3,819	3,934	3,565	2,846	3,113	2,733	20,961	237.17	293.88	0.81
京都府	2,578	438	525	1,112	949	891	900	841	5,656	219.39	242.13	0.91
兵庫県	5,465	756	1,608	1,929	1,719	1,679	1,505	1,438	10,634	194.58	248.23	0.78

(2) 九州・沖縄・山口

(単位:人)

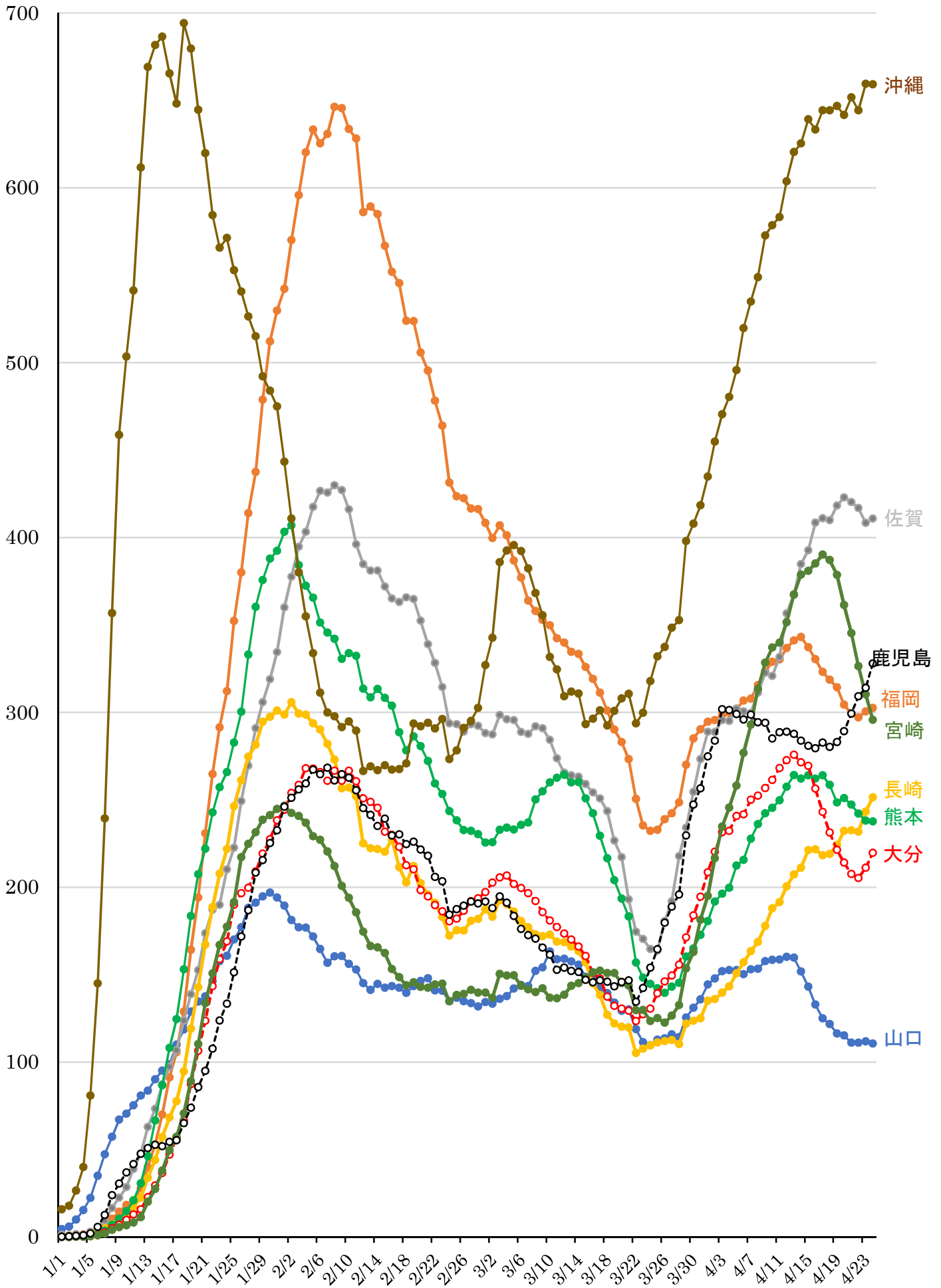
区分	人口(千人) 2020.10.1 時点 ①	直近一週間の患者数(4/18~4/24)								直近一週間 人口10万人 あたり患者数 ③	二週間前 (4/11~4/17) の人口10万人 あたり患者数 ④	前週比 ⑤(③÷④)
		4/18	4/19	4/20	4/21	4/22	4/23	4/24	計②			
福岡県	5,135	1,406	2,098	2,415	2,494	2,464	2,553	2,101	15,531	302.45	322.88	0.94
佐賀県	811	373	680	567	514	465	464	268	3,331	410.73	410.85	1.00
長崎県	1,312	202	556	575	454	512	545	454	3,298	251.37	218.29	1.15
熊本県	1,738	328	679	776	678	624	577	468	4,130	237.63	263.75	0.90
大分県	1,124	193	385	360	383	394	386	368	2,469	219.66	243.06	0.90
宮崎県	1,070	295	481	570	511	433	482	392	3,164	295.70	390.00	0.76
鹿児島県	1,588	340	772	806	830	786	789	883	5,206	327.83	282.62	1.16
沖縄県	1,467	575	1,547	1,581	1,573	1,421	1,662	1,311	9,670	659.17	644.31	1.02
山口県	1,342	119	249	265	209	248	218	176	1,484	110.58	124.89	0.89

各都道府県人口10万人あたり新規感染者数

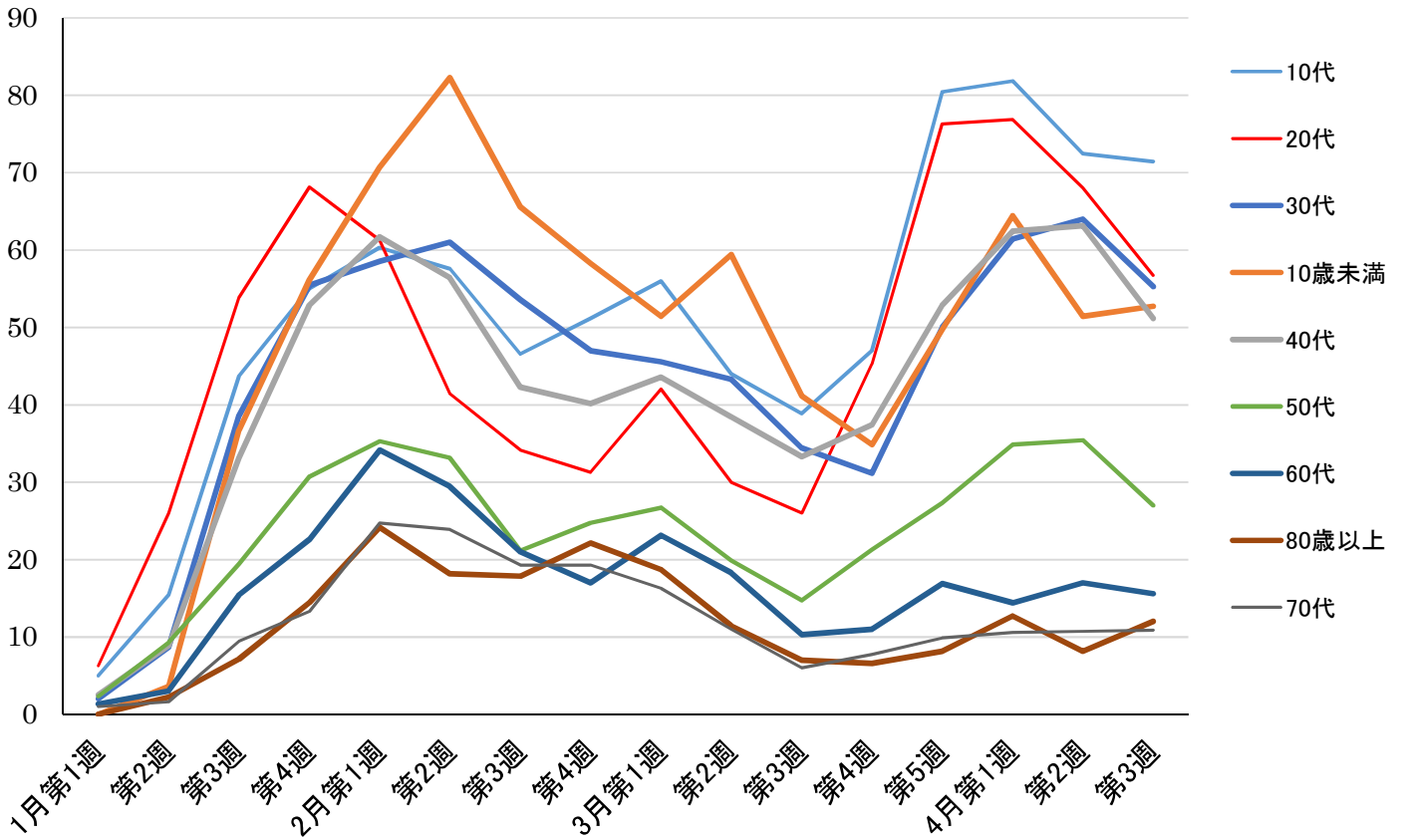
区 分	発令状況 (4/24時点)	人口(千人) 2020.10.1 時点 ①	直近一週間の患者数(4/18~4/24)								直近一週間 人口10万人 あたり患者数 ③	④患者数 の多い順
			4/18	4/19	4/20	4/21	4/22	4/23	4/24	計②		
沖縄県		1,467	575	1,547	1,581	1,573	1,421	1,662	1,311	9,670	659.17	1
佐賀県		811	373	680	567	514	465	464	268	3,331	410.73	2
北海道		5,225	1,766	2,067	3,058	3,132	2,845	2,785	2,633	18,286	349.97	3
鹿児島県		1,588	340	772	806	830	786	789	883	5,206	327.83	4
福岡県		5,135	1,406	2,098	2,415	2,494	2,464	2,553	2,101	15,531	302.45	5
宮崎県		1,070	295	481	570	511	433	482	392	3,164	295.70	6
東京都		14,048	3,479	5,583	6,776	6,713	5,396	5,387	4,936	38,270	272.42	7
長崎県		1,312	202	556	575	454	512	545	454	3,298	251.37	8
香川県		950	143	383	405	349	372	371	317	2,340	246.32	9
栃木県		1,933	356	713	766	721	660	768	650	4,634	239.73	10
熊本県		1,738	328	679	776	678	624	577	468	4,130	237.63	11
大阪府		8,838	951	3,819	3,934	3,565	2,846	3,113	2,733	20,961	237.17	12
広島県		2,800	612	760	1,091	1,131	983	979	997	6,553	234.04	13
埼玉県		7,345	1,510	1,816	2,727	2,986	2,378	2,486	2,297	16,200	220.56	14
大分県		1,124	193	385	360	383	394	386	368	2,469	219.66	15
京都府		2,578	438	525	1,112	949	891	900	841	5,656	219.39	16
岡山県		1,888	337	472	735	708	574	649	631	4,106	217.48	17
福島県		1,833	316	504	655	692	597	649	527	3,940	214.95	18
神奈川県		9,237	2,609	2,766	2,733	2,783	2,834	3,360	2,567	19,652	212.75	19
青森県		1,238	153	429	375	466	454	403	303	2,583	208.64	20
長野県		2,048	325	745	723	675	603	542	535	4,148	202.54	21
愛知県		7,542	786	2,440	2,638	2,494	2,366	2,469	1,990	15,183	201.31	22
秋田県		960	182	362	289	288	238	283	272	1,914	199.38	23
岐阜県		1,979	326	711	574	615	658	635	364	3,883	196.21	24
千葉県		6,284	1,030	1,723	1,860	2,072	1,979	1,885	1,751	12,300	195.74	25
茨城県		2,867	845	549	561	867	1,049	952	784	5,607	195.57	26
兵庫県		5,465	756	1,608	1,929	1,719	1,679	1,505	1,438	10,634	194.58	27
岩手県		1,211	188	281	341	373	401	364	334	2,282	188.44	28
三重県		1,770	335	395	637	537	492	489	447	3,332	188.25	29
島根県		671	106	159	186	165	219	195	207	1,237	184.35	30
和歌山県		923	197	247	311	275	212	253	205	1,700	184.18	31
石川県		1,133	208	125	336	314	332	362	368	2,045	180.49	32
福井県		767	125	150	213	223	248	220	200	1,379	179.79	33
滋賀県		1,414	193	391	344	462	392	300	356	2,438	172.42	34
宮城県		2,302	219	583	734	527	614	715	518	3,910	169.85	35
群馬県		1,939	218	570	541	531	463	507	433	3,263	168.28	36
新潟県		2,201	446	371	621	580	582	473	560	3,633	165.06	37
静岡県		3,633	362	802	1,018	958	785	795	671	5,391	148.39	38
高知県		692	77	160	165	168	175	158	111	1,014	146.53	39
鳥取県		553	73	103	124	146	121	130	113	810	146.47	40
奈良県		1,324	245	140	370	361	280	266	262	1,924	145.32	41
愛媛県		1,335	125	400	301	273	287	283	219	1,888	141.42	42
山形県		1,068	130	203	287	198	240	213	182	1,453	136.05	43
山梨県		810	70	164	174	142	144	172	139	1,005	124.07	44
山口県		1,342	119	249	265	209	248	218	176	1,484	110.58	45
富山県		1,035	41	101	173	155	129	129	116	844	81.55	46
徳島県		720	49	70	106	103	79	85	72	564	78.33	47

緊宣:緊急事態宣言 まん防:まん延防止等重点措置区域の該当都府県

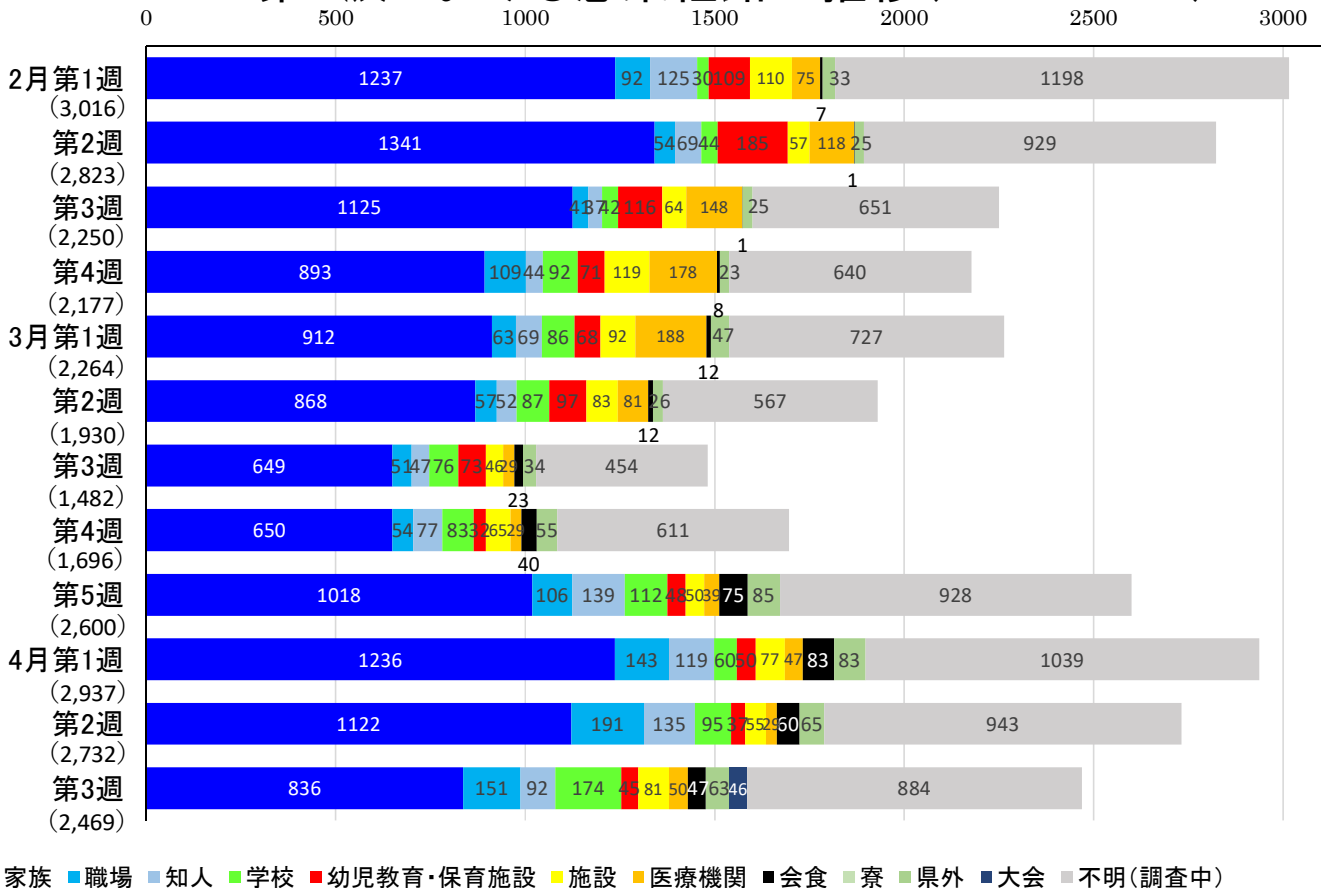
九州各県の新規感染者数(人口10万対)



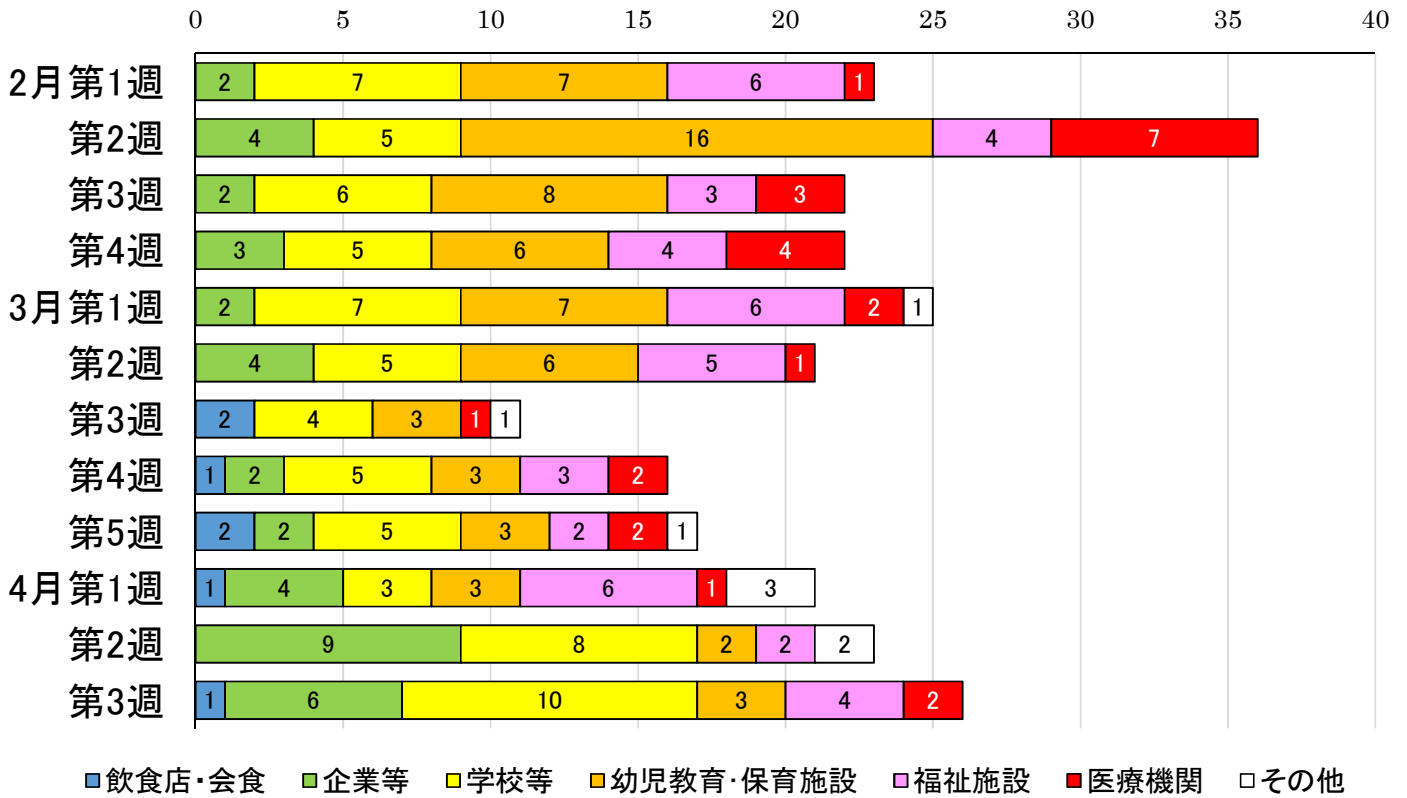
年代別感染者数(1日平均)の推移



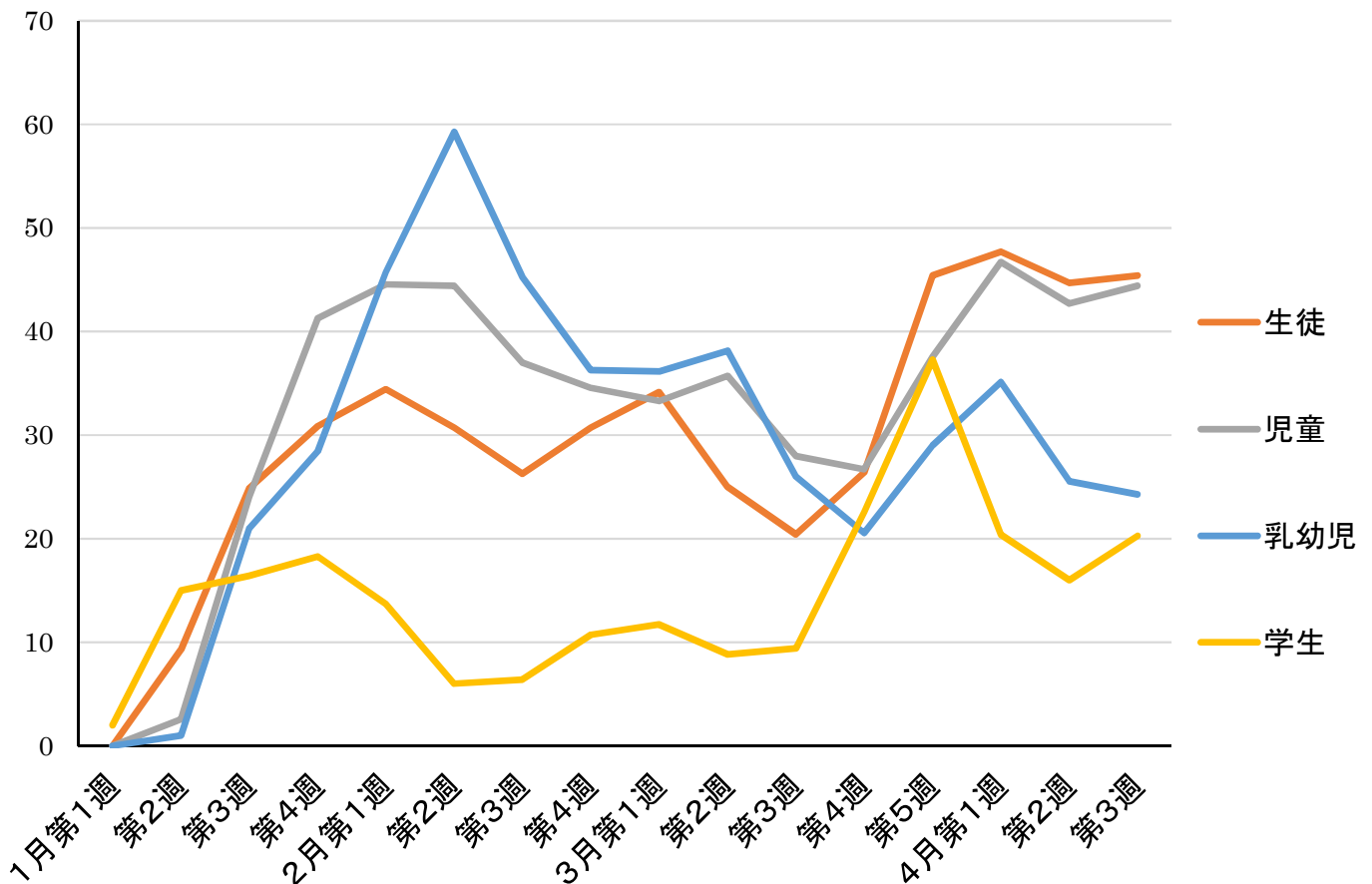
第6波における感染経路の推移(1/31~4/24)



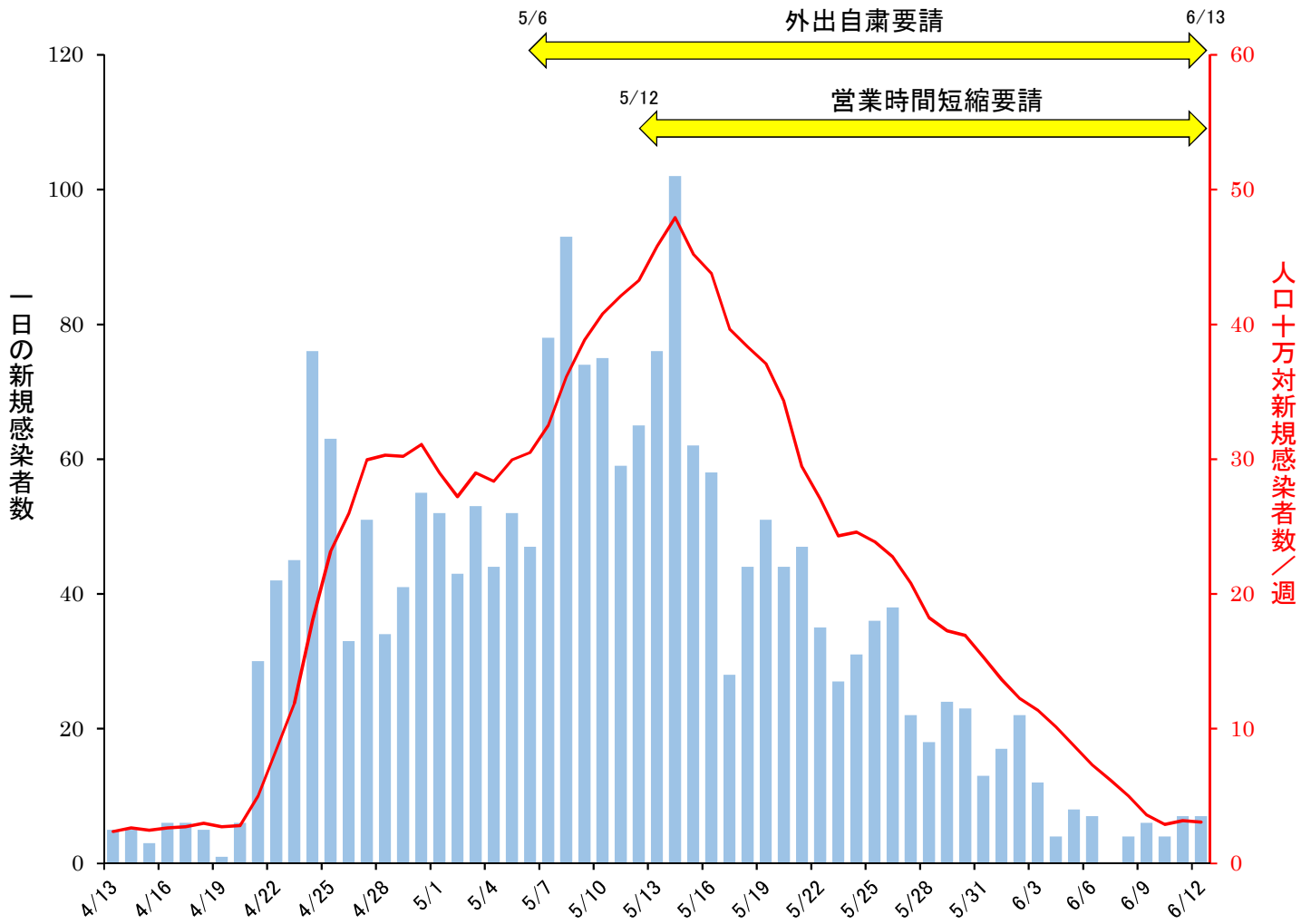
第6波におけるクラスターの発生状況



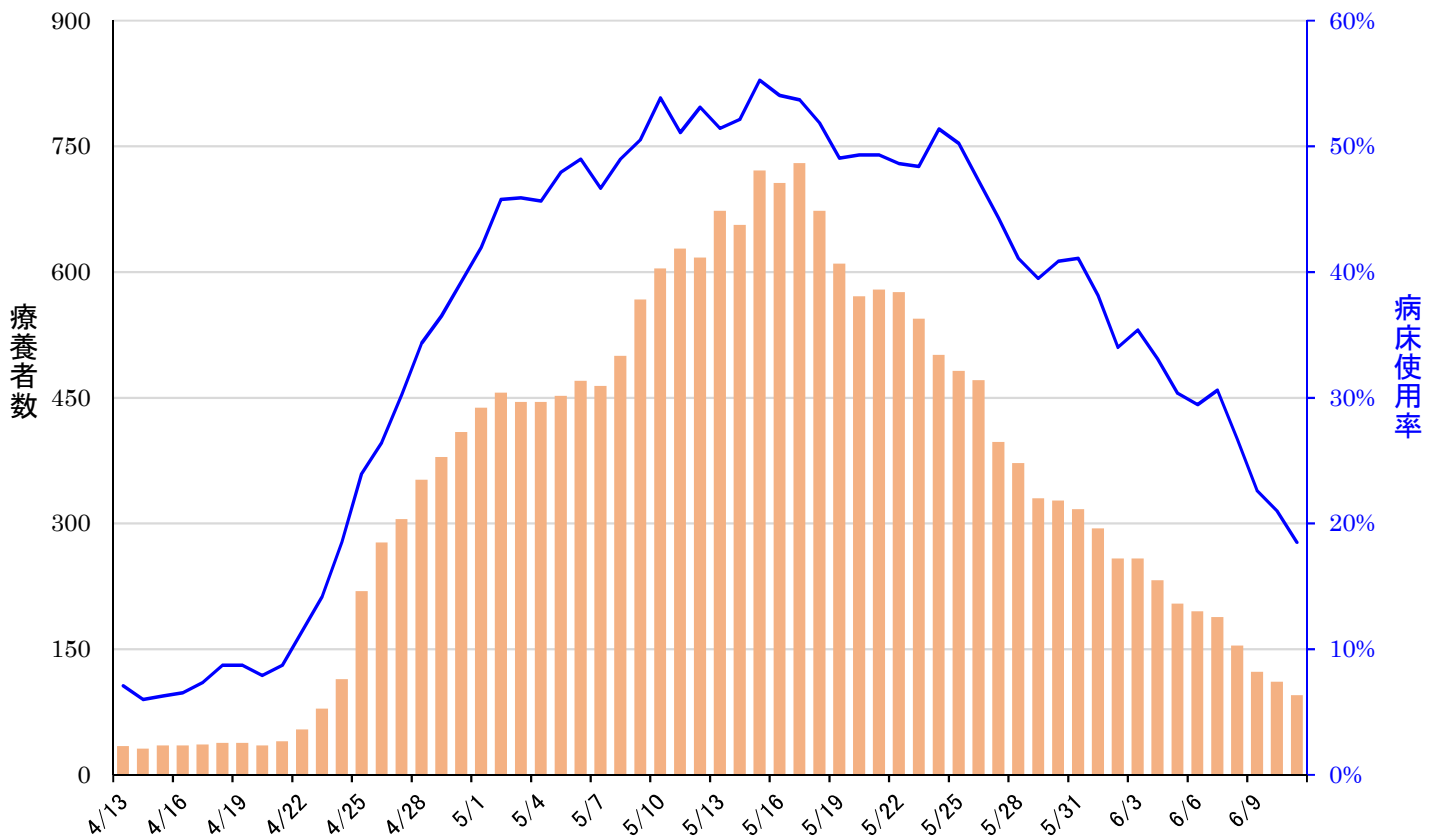
乳幼児・児童・生徒・学生の感染状況



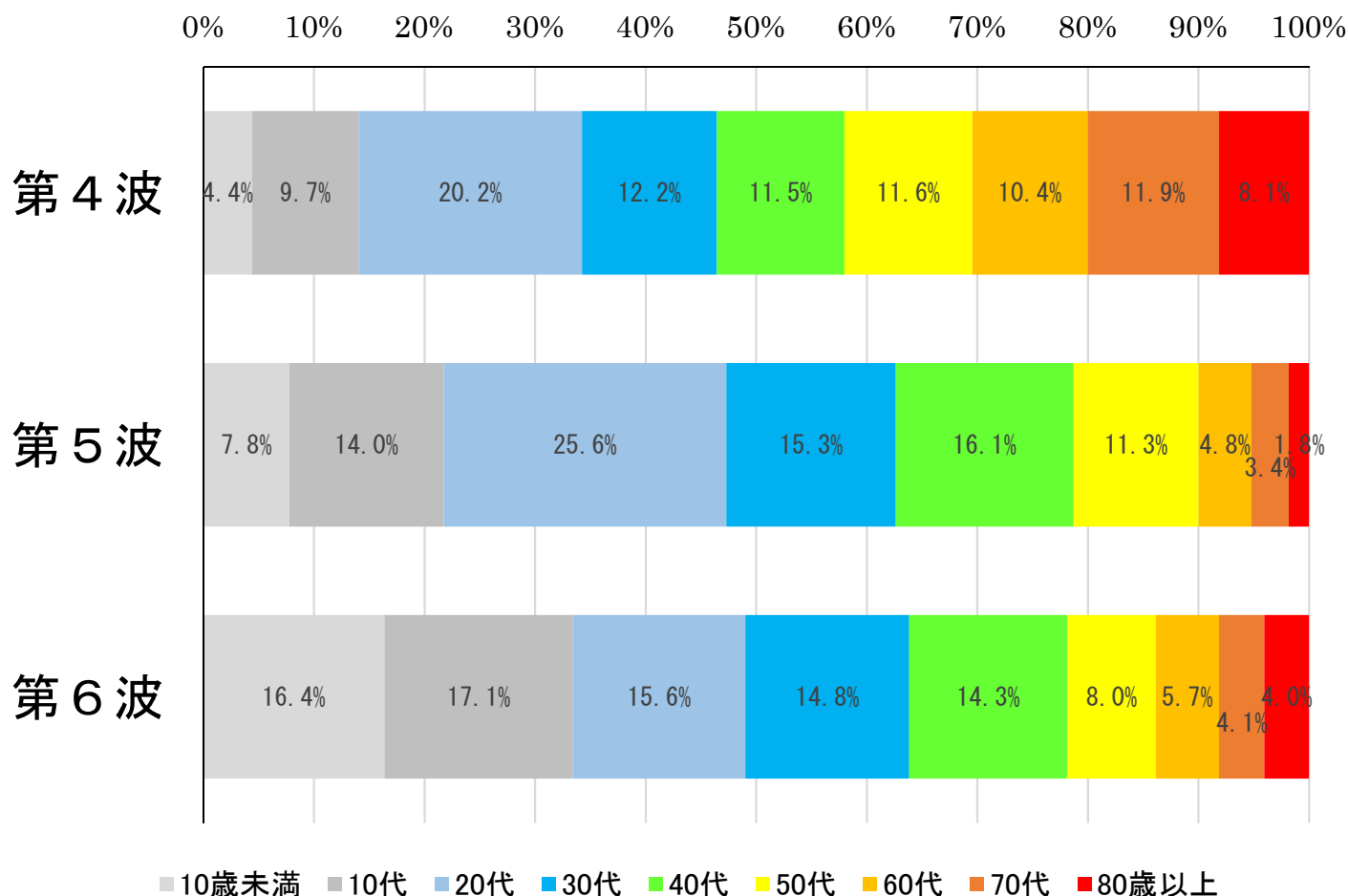
第4波の新規感染者数の推移



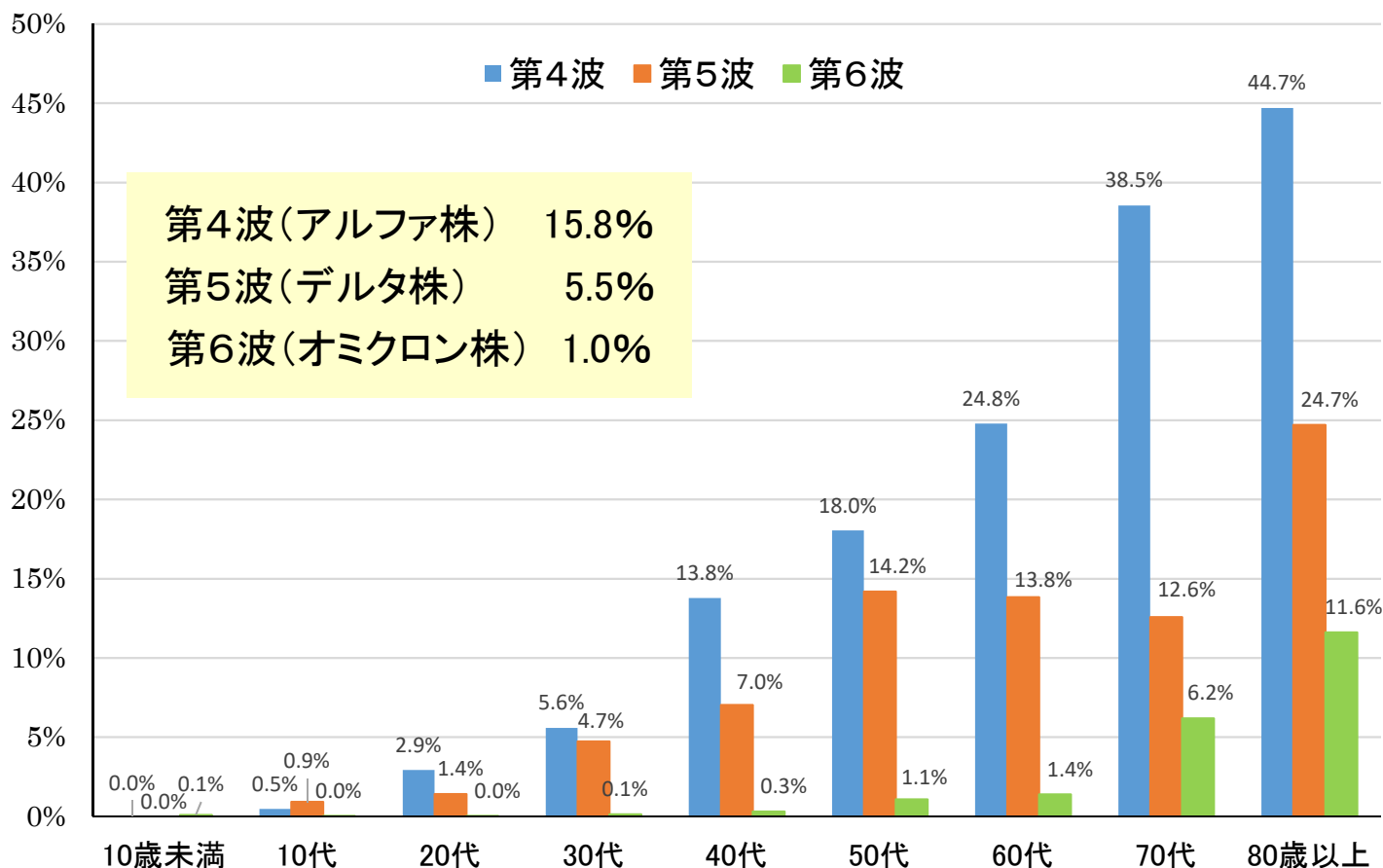
第4波の療養者数と病床使用率の推移



各流行における感染者の年齢構成



感染者に占める酸素吸入が必要な者の割合



1 新型コロナウイルスワクチン接種状況(大分県)

	人口 (R3.1.1現在)	2回目			3回目		
		接種人数	接種率	2回目接種後 6か月経過者	接種人数	接種率	6か月経過者 の接種率
	A	B	B/A	C	D	D/A	D/C
全年代	1,141,741	901,566	79.0%	788,092	582,978	51.1%	74.0%
5歳以上	1,100,758	901,566	81.9%	788,092			
12歳以上	1,033,150	901,566	87.3%	785,365	582,978	56.4%	74.2%
うち12～19歳	81,622	59,387	72.8%	37,989	7,518	9.2%	19.8%
うち20代	99,366	77,465	78.0%	56,782	28,089	28.3%	49.5%
うち30代	116,122	88,989	76.6%	68,402	35,543	30.6%	52.0%
うち40代	150,515	122,796	81.6%	100,957	57,269	38.0%	56.7%
うち50代	136,048	120,940	88.9%	110,594	75,834	55.7%	68.6%
うち65歳以上	375,244	353,993	94.3%	346,149	326,012	86.9%	94.2%

※接種対象者は、1・2回目は5歳以上、3回目は12歳以上

※「2回目接種後6か月経過者(C)」は、R3年10月24日時点の2回目接種済者数を計上

2 市町村別 3回目接種率

市町村名	12歳以上人口	回数(回)	接種率
大分市	427,344	206,844	48.4%
別府市	105,267	60,905	57.9%
中津市	74,967	43,879	58.5%
日田市	57,941	34,737	60.0%
佐伯市	64,089	38,690	60.4%
臼杵市	34,758	22,367	64.4%
津久見市	15,621	10,925	69.9%
竹田市	19,484	14,272	73.2%
豊後高田市	20,515	13,744	67.0%
杵築市	25,906	17,206	66.4%
宇佐市	49,947	30,440	60.9%
豊後大野市	32,124	22,030	68.6%
由布市	30,555	19,313	63.2%
国東市	25,335	16,458	65.0%
姫島村	1,824	1,589	87.1%
日出町	25,326	15,818	62.5%
九重町	8,415	5,438	64.6%
玖珠町	13,732	8,323	60.6%
県計	1,033,150	582,978	56.4%

3 3回目接種の進捗状況

●接種券の送付

- ・ 3月末：70.7万人
(2回目接種済者の78.9%)
- ・ 4月末(見込み)：83.9万人
(2回目接種済者の93.1%)

●ワクチン別接種回数

	配分量	接種回数
ファイザー	45.4万人分	32.7万回
モデルナ	41.4万人分	25.6万回
計	86.8万人分	58.3万回

(配分量は4/15時点)