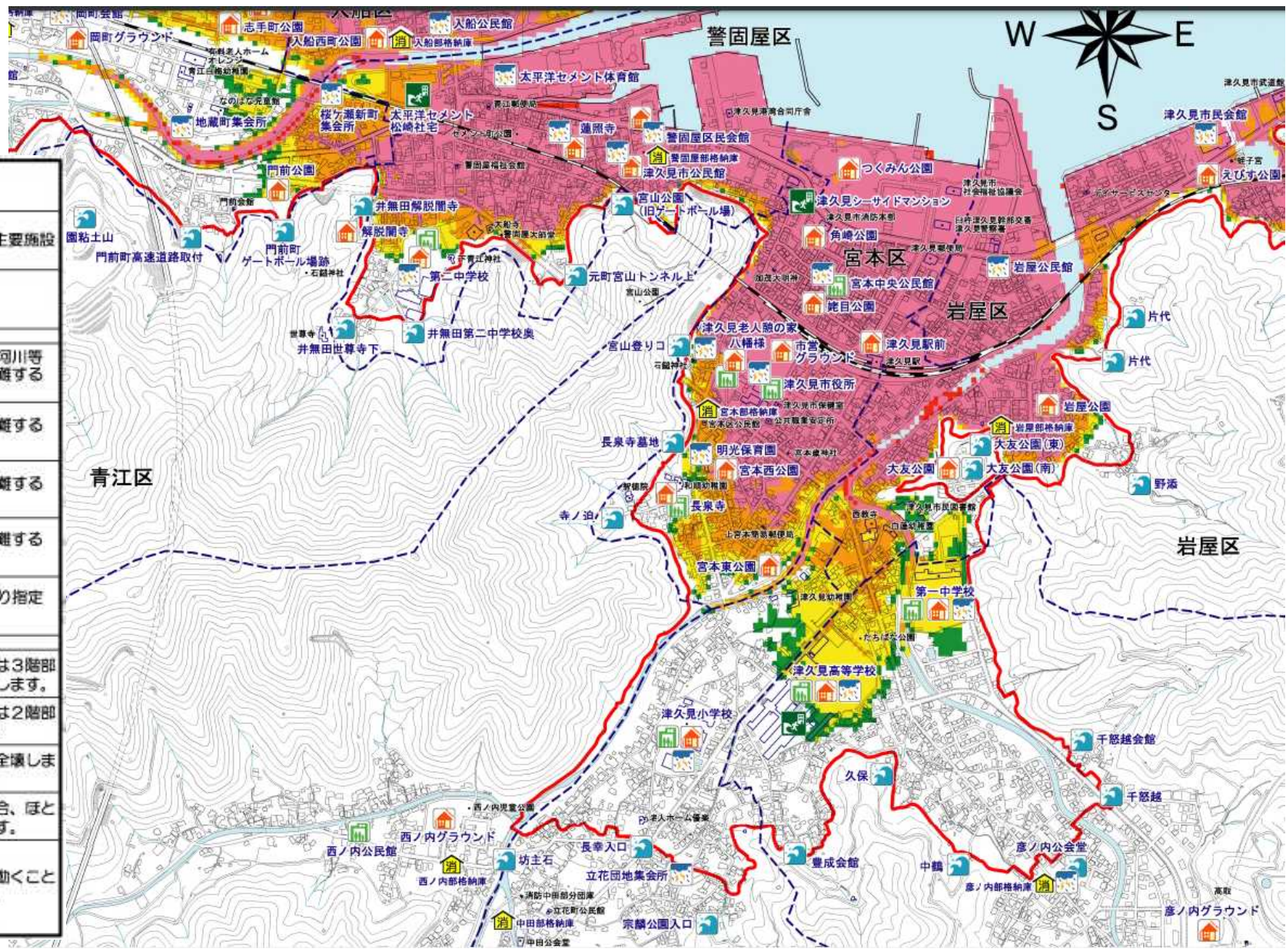


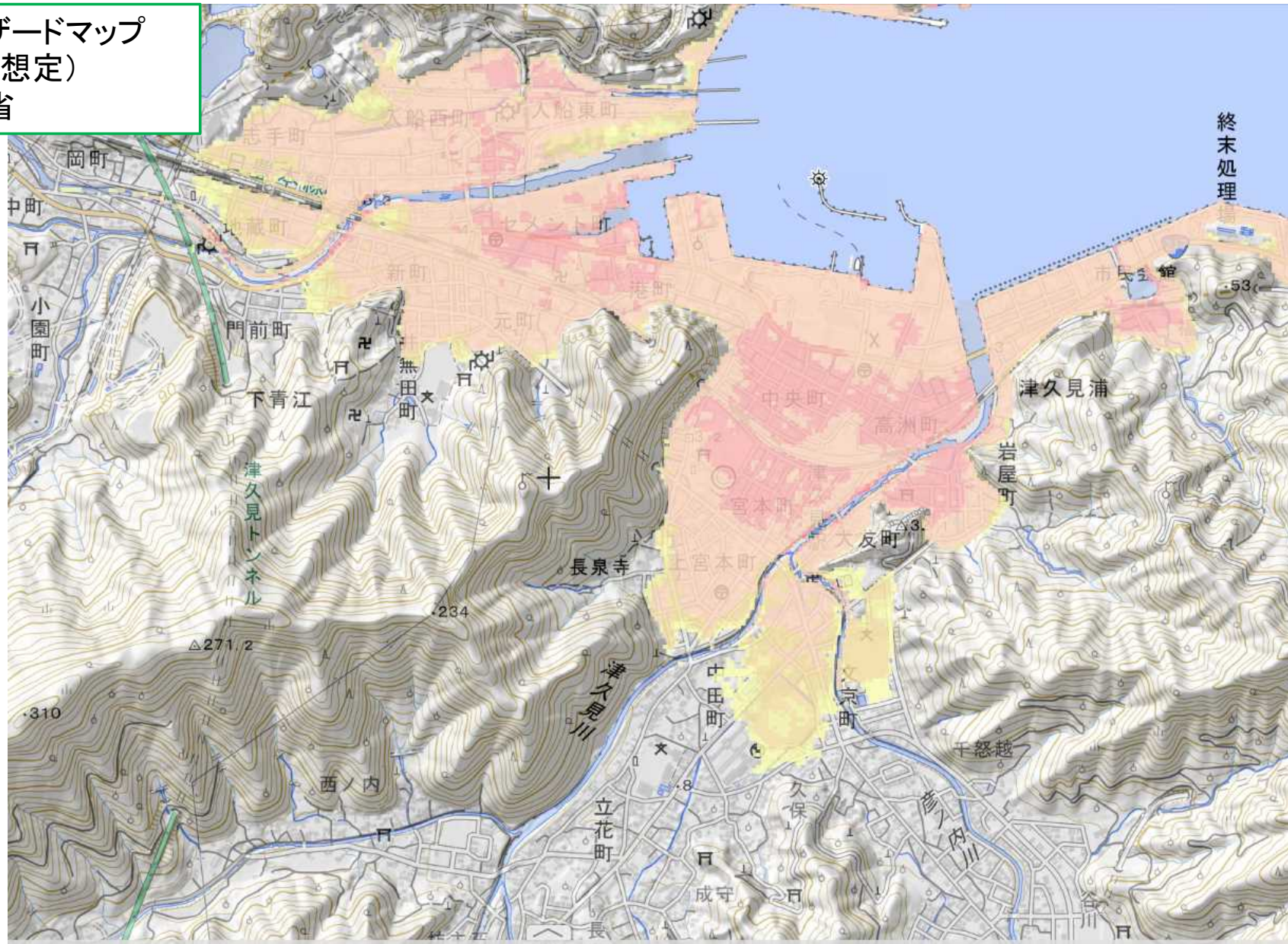
津久見市ハザードマップ (津波浸水想定)



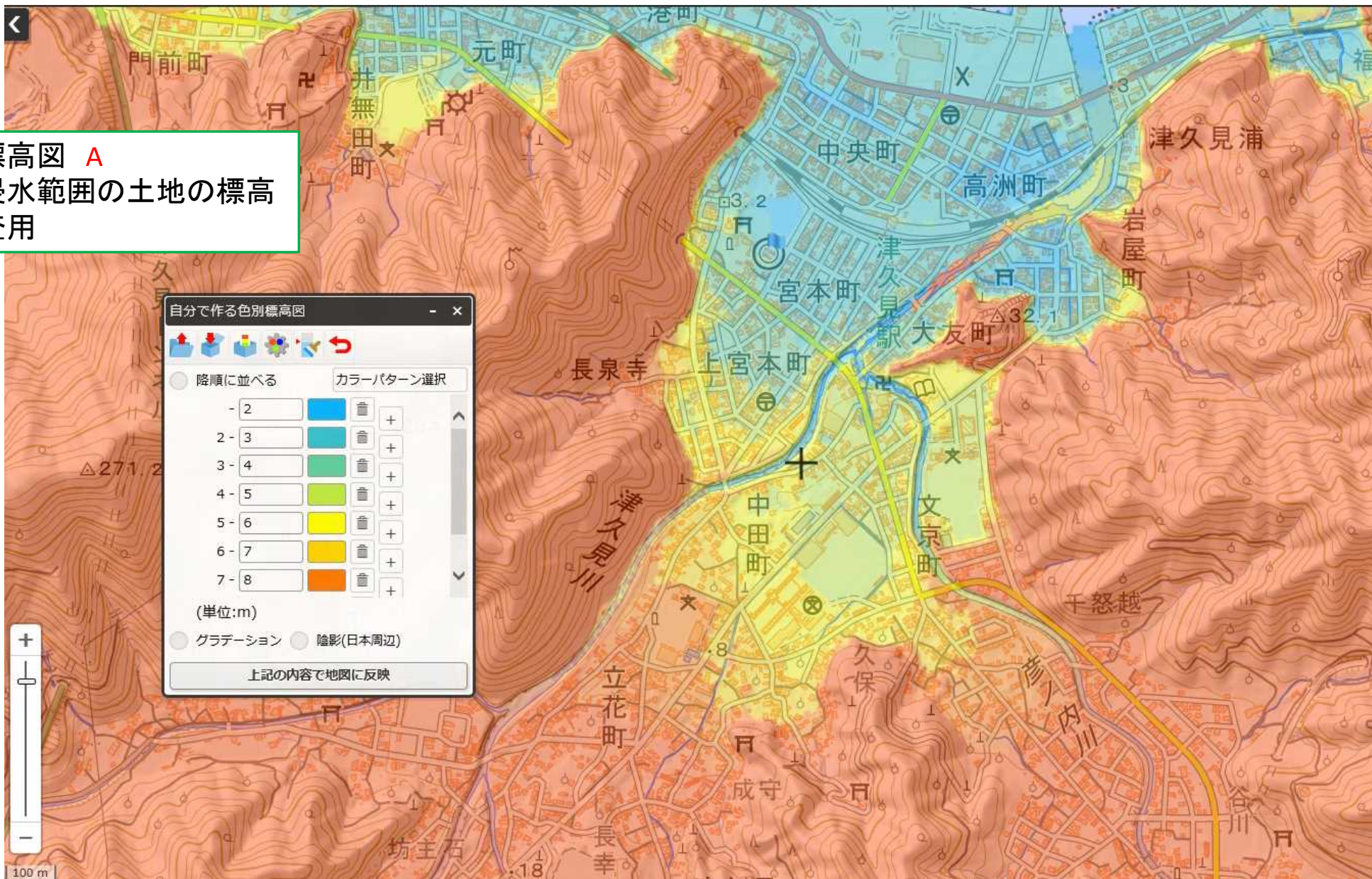
地図の見方

地形等	行政界、地区界	公共施設・主要施設
	海抜10m以上地域	消防格納庫
避難場所等	風水害一時避難所	大雨や台風などによる河川等の氾濫や浸水時に、避難するところ
	地震一時避難所	地震が発生した時に避難するところ
	津波一時避難所	津波が発生した時に避難するところ
	津波避難ビル(施設)	津波が発生した時に避難するビル(施設)
	市指定収容避難所	市の地域防災計画により指定された収容避難所
津波浸水深	10m以上	3階建ての建物(或いは3階部分まで)が完全に水没します。
	5m以上10m未満	2階建ての建物(或いは2階部分まで)が水没します。
	2m以上5m未満	木造家屋のほとんどが全壊します。
	1m以上2m未満	津波に巻き込まれた場合、ほとんどの人が亡くなります。
	0.3m以上1.0m未満	避難行動がとれなく(動くことができなく)なります。
	0.01m以上0.3m未満	

重ねるハザードマップ
(津波浸水想定)
国土交通省



色別標高図 A
津波浸水範囲の土地の標高
の調査用











色別標高図 B
津波浸水範囲(想定の2倍)
の標高調査用

[トップ](#) > [標高・土地の凹凸](#) > 自分で作る色別標高図

自由に色分けできる標高地図です。低地の細かい標高の変化もよくわかります。

データ作成方法の違いにより水部とその周辺等で不自然な標高差が生じる場合がありますのでご注意ください。

	4m未満
	4m以上 6m未満
	6m以上 8m未満
	8m以上 10m未満
	10m以上 12m未満
	12m以上 14m未満
	14m以上 16m未満
	16m以上

スタイル変更

100 m

