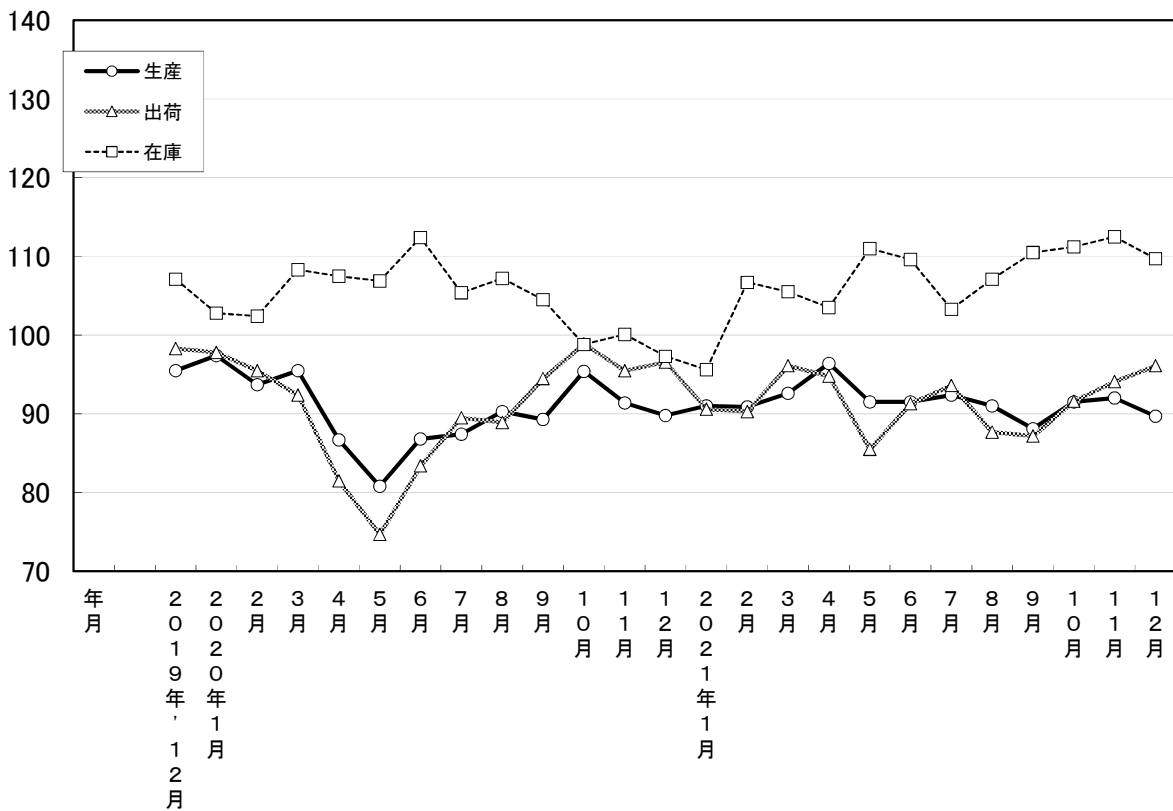


大分県鉱工業指数

2015年基準

2021年12月分



2021年12月の鋳工業指数

2015年=100

区 分		季節調整済指数		原 指 数	
			前月比 (%)		前年同月 比 (%)
大分県	生産	89.7	▲ 2.5	97.3	▲ 0.1
	出荷	96.1	2.1	99.8	▲ 0.5
	在庫	109.7	▲ 2.5	114.0	12.6
九 州	生産	97.1	▲ 3.5	105.2	0.2
	出荷	90.3	▲ 2.3	99.0	▲ 4.3
	在庫	97.9	1.2	97.2	▲ 1.3
全 国	生産	96.5	▲ 1.0	100.4	2.7
	出荷	95.4	0.1	100.1	2.8
	在庫	100.8	0.1	97.9	5.0

※九州は速報値

概況

[生産]

業種別に生産動向をみると、上昇に主に寄与した業種は「非鉄金属・金属製品工業」、「鋳業」、「輸送機械工業」で、低下に主に寄与した業種は「汎用・生産用・業務用機械工業」、「食料品工業」、「化学・石油製品工業」となっている。

[出荷]

業種別に出荷動向をみると、上昇に主に寄与した業種は「輸送機械工業」、「電気・情報通信機械工業」、「鉄鋼業」で、低下に主に寄与した業種は「非鉄金属・金属製品工業」、「汎用・生産用・業務用機械工業」、「食料品工業」となっている。

[在庫]

業種別に在庫動向をみると、上昇に主に寄与した業種は「その他工業」、「汎用・生産用・業務用機械工業」、「パルプ・紙・紙加工品工業」で、低下に主に寄与した業種は「化学・石油製品工業」、「プラスチック製品工業」「食料品工業」となっている。

[全国の製造工業生産予測指数]

2022年1月は前月5.2%の上昇、2月は同2.2%の上昇見込み。

業種動向

総合指数に対して主に寄与したものは、次のとおりである。

[生産]

※対前月比は季節調整済指数、対前年同月比は原指数による。

上昇業種

業 種 名	対前月比(%)		対前年 同月比(%)	寄 与 率
	今 月	前 月		
非鉄金属・金属製品工業	9.4	▲ 6.8	▲ 7.5	▲ 42.5
鋳 鉄 業	9.5	2.1	3.2	▲ 6.6
輸 送 機 械 工 業	1.3	▲ 0.5	▲ 16.5	▲ 6.2

低下業種

業 種 名	対前月比(%)		対前年 同月比(%)	寄 与 率
	今 月	前 月		
汎用・生産用・業務用機械工業	▲ 15.2	26.1	▲ 1.5	79.0
食 料 品 工 業	▲ 7.7	0.6	▲ 1.9	30.6
化学・石油製品工業	▲ 2.8	▲ 4.1	11.9	26.3

[出荷]

上昇業種

業 種 名	対前月比(%)		対前年 同月比(%)	寄 与 率
	今 月	前 月		
輸 送 機 械 工 業	13.9	11.6	▲ 13.4	83.5
電気・情報通信機械工業	9.0	20.0	6.4	20.8
鉄 鋼 業	2.3	▲ 8.7	▲ 4.8	13.5

低下業種

業 種 名	対前月比(%)		対前年 同月比(%)	寄 与 率
	今 月	前 月		
非鉄金属・金属製品工業	▲ 4.9	0.4	▲ 9.3	▲ 39.0
汎用・生産用・業務用機械工業	▲ 11.1	26.8	▲ 7.3	▲ 35.0
食 料 品 工 業	▲ 4.3	5.1	▲ 0.2	▲ 10.7

[在庫]

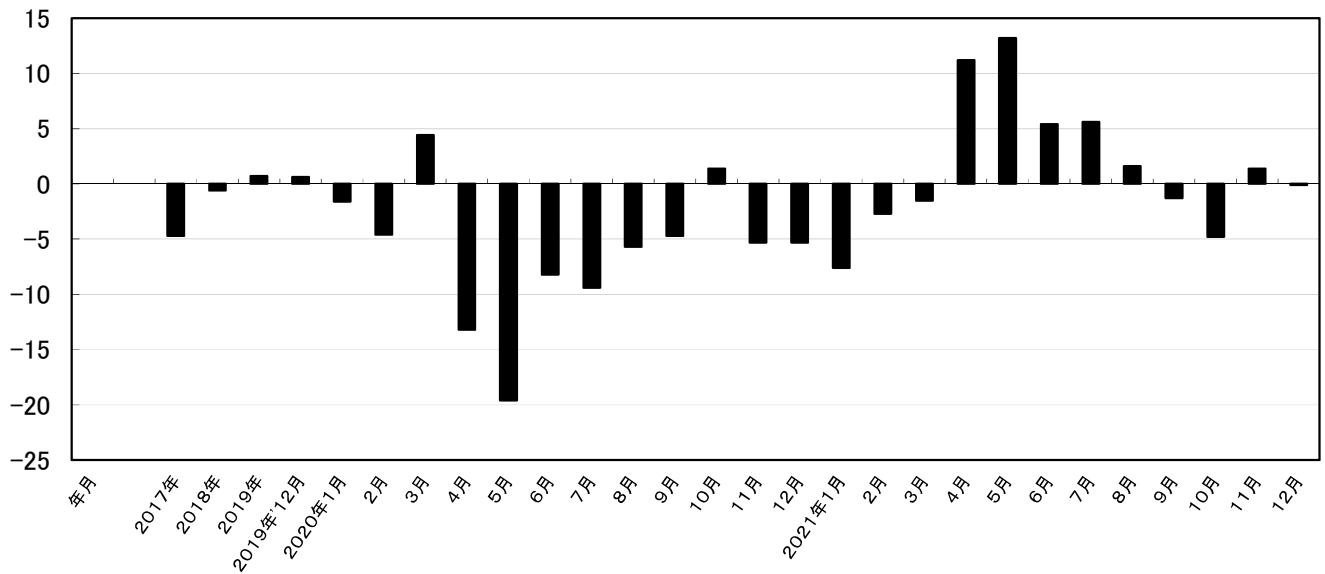
上昇業種

業 種 名	対前月比(%)		対前年 同月比(%)	寄 与 率
	今 月	前 月		
そ の 他 工 業	6.4	▲ 2.9	1.9	▲ 7.2
汎用・生産用・業務用機械工業	3.4	2.0	49.4	▲ 5.5
パルプ・紙・紙加工品工業	6.7	▲ 6.2	▲ 5.5	▲ 4.4

低下業種

業 種 名	対前月比(%)		対前年 同月比(%)	寄 与 率
	今 月	前 月		
化学・石油製品工業	▲ 0.6	▲ 2.2	24.0	13.2
プラスチック製品工業	▲ 4.3	7.9	11.5	5.5
食 料 品 工 業	▲ 0.4	10.1	2.9	0.7

鉱工業生産指数前年同月比(%)



大分県鉱工業指数の推移

(季節調整済指数 2015年=100)

年月	生産				出荷				在庫			
	季節調整済 指数	前月比 (%)	原指数	前年同月 比 (%)	季節調整済 指数	前月比 (%)	原指数	前年同月 比 (%)	季節調整済 指数	前月比 (%)	原指数	前年同月 比 (%)
2017年	-	-	96.0	▲ 4.7	-	-	96.9	▲ 2.9	-	-	93.7	▲ 5.2
2018年	-	-	95.4	▲ 0.6	-	-	96.6	▲ 0.3	-	-	102.7	9.6
2019年	-	-	96.1	0.7	-	-	97.5	0.9	-	-	107.6	4.8
2019年12月	95.5	▲ 1.1	102.8	0.6	98.3	1.4	102.1	3.2	107.1	▲ 2.7	111.3	3.0
2020年1月	97.4	2.0	92.9	▲ 1.6	97.8	▲ 0.5	95.3	▲ 4.1	102.8	▲ 4.0	112.0	3.5
2月	93.7	▲ 3.8	89.5	▲ 4.6	95.5	▲ 2.4	94.5	▲ 3.0	102.4	▲ 0.4	104.5	1.3
3月	95.5	1.9	97.7	4.4	92.4	▲ 3.2	99.6	0.5	108.3	5.8	103.9	6.7
4月	86.7	▲ 9.2	84.1	▲ 13.2	81.5	▲ 11.8	79.6	▲ 16.8	107.5	▲ 0.7	101.2	▲ 6.9
5月	80.8	▲ 6.8	77.3	▲ 19.6	74.7	▲ 8.3	72.3	▲ 25.2	106.9	▲ 0.6	103.8	▲ 1.0
6月	86.8	7.4	91.3	▲ 8.2	83.4	11.6	84.0	▲ 12.4	112.4	5.1	106.9	▲ 4.6
7月	87.4	0.7	90.8	▲ 9.4	89.5	7.3	89.0	▲ 11.9	105.4	▲ 6.2	103.6	▲ 2.5
8月	90.3	3.3	83.2	▲ 5.7	88.9	▲ 0.7	84.3	▲ 5.3	107.2	1.7	109.7	▲ 2.3
9月	89.3	▲ 1.1	87.8	▲ 4.7	94.5	6.3	93.7	▲ 2.7	104.5	▲ 2.5	105.3	▲ 0.6
10月	95.4	6.8	97.0	1.4	98.9	4.7	101.7	2.3	98.8	▲ 5.5	100.5	▲ 8.1
11月	91.4	▲ 4.2	93.9	▲ 5.3	95.5	▲ 3.4	97.1	▲ 1.4	100.1	1.3	101.9	▲ 9.1
12月	89.8	▲ 1.8	97.4	▲ 5.3	96.6	1.2	100.3	▲ 1.8	97.3	▲ 2.8	101.2	▲ 9.1
2021年1月	91.0	1.3	85.8	▲ 7.6	90.6	▲ 6.2	89.0	▲ 6.6	95.6	▲ 1.7	103.8	▲ 7.3
2月	90.9	▲ 0.1	87.1	▲ 2.7	90.3	▲ 0.3	90.0	▲ 4.8	106.7	11.6	107.9	3.3
3月	92.6	1.9	96.2	▲ 1.5	96.1	6.4	101.1	1.5	105.5	▲ 1.1	100.4	▲ 3.4
4月	96.4	4.1	93.5	11.2	94.8	▲ 1.4	92.6	16.3	103.5	▲ 1.9	97.4	▲ 3.8
5月	91.5	▲ 5.1	87.5	13.2	85.5	▲ 9.8	82.8	14.5	111.0	7.2	107.8	3.9
6月	91.5	0.0	96.2	5.4	91.3	6.8	92.0	9.5	109.6	▲ 1.3	104.2	▲ 2.5
7月	92.4	1.0	95.9	5.6	93.6	2.5	93.1	4.6	103.3	▲ 5.7	101.5	▲ 2.0
8月	91.0	▲ 1.5	84.5	1.6	87.7	▲ 6.3	83.2	▲ 1.3	107.1	3.7	109.6	▲ 0.1
9月	88.1	▲ 3.2	86.7	▲ 1.3	87.2	▲ 0.6	86.5	▲ 7.7	110.5	3.2	111.4	5.8
10月	91.5	3.9	92.3	▲ 4.8	91.6	5.0	94.2	▲ 7.4	111.2	0.6	113.1	12.5
11月	92.0	0.5	95.2	1.4	94.1	2.7	95.7	▲ 1.4	112.5	1.2	114.5	12.4
12月	89.7	▲ 2.5	97.3	▲ 0.1	96.1	2.1	99.8	▲ 0.5	109.7	▲ 2.5	114.0	12.6

主要業種動向

2021年12月分

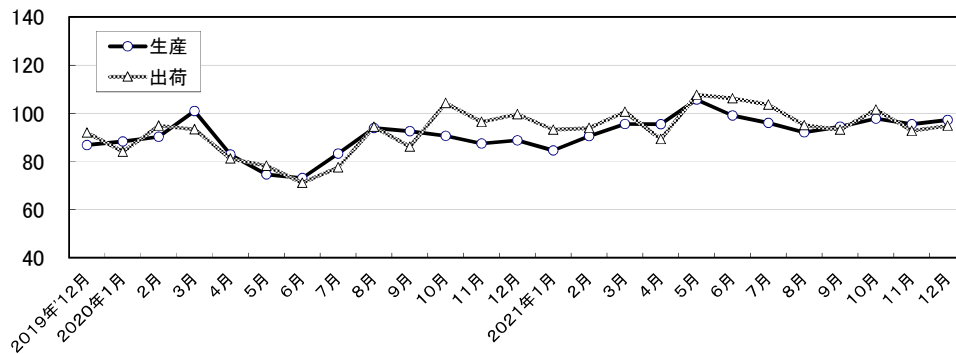
(2015年=100)

業種名	生産			出荷			在庫		
	季節調整済指数	前月比 (%)	前年同月比 (%)	季節調整済指数	前月比 (%)	前年同月比 (%)	季節調整済指数	前月比 (%)	前年同月比 (%)
鉄鋼業	97.2	1.8	9.5	94.9	2.3	▲ 4.8	×	×	×
非鉄金属・金属製品工業	105.2	9.4	▲ 7.5	108.2	▲ 4.9	▲ 9.3	×	×	×
汎用・生産用・業務用機械工業	91.8	▲ 15.2	▲ 1.5	93.8	▲ 11.1	▲ 7.3	263.4	3.4	49.4
輸送機械工業	76.7	1.3	▲ 16.5	103.0	13.9	▲ 13.4	×	×	×
化学・石油製品工業	106.9	▲ 2.8	11.9	98.5	0.2	17.6	109.6	▲ 0.6	24.0
食料品工業	82.3	▲ 7.7	▲ 1.9	88.1	▲ 4.3	▲ 0.2	249.9	▲ 0.4	2.9

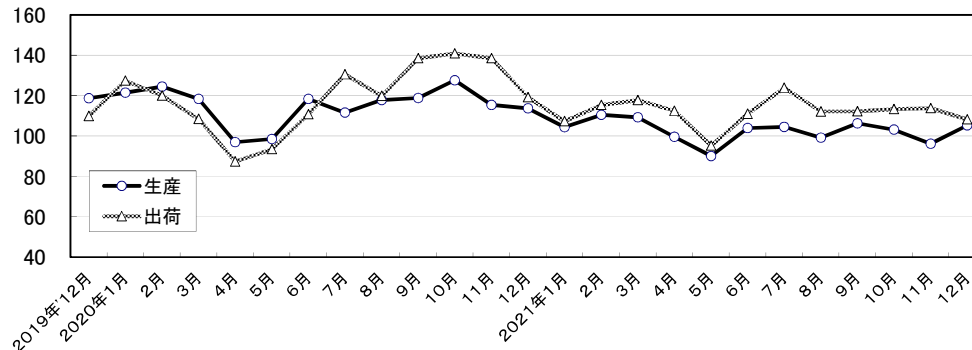
* 前月比は季節調整済指数、前年同月比は原指数から算出

主要業種の推移(季節調整済指数 2015年=100)

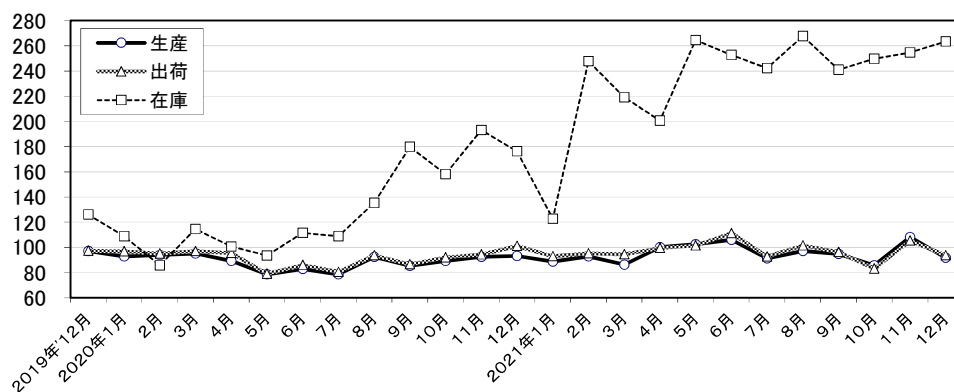
鉄鋼業



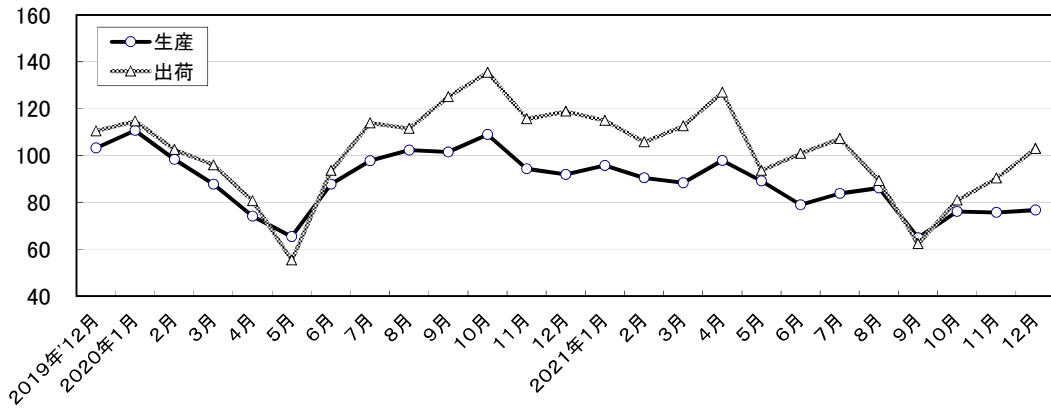
非鉄金属・金属製品工業



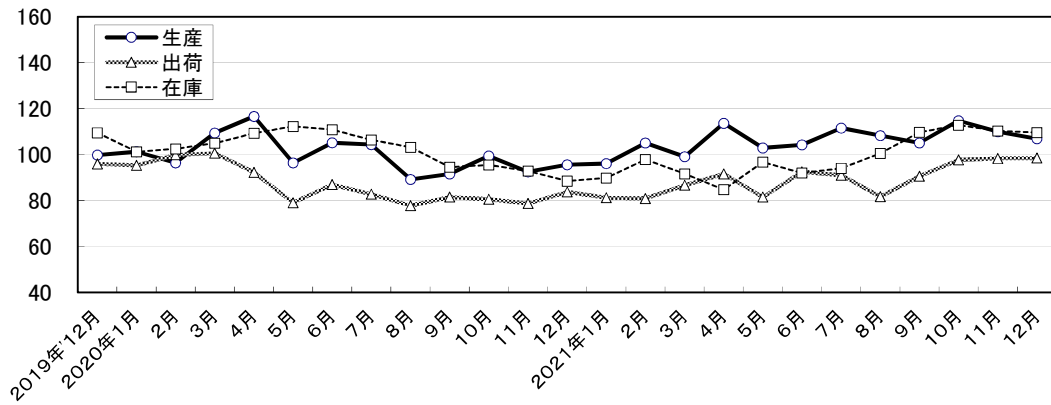
汎用・生産用・業務用機械工業



輸送機械工業



化学・石油製品工業



食料品工業

