

指定管理者制度導入施設の運営状況（令和2年度）

1. 施設名等

施設名	ハーモニーパーク	所在地	速見郡日出町大字藤原5933番地
		電話番号	0977-73-1110
		ホームページ	https://www.harmonyland.jp/

2. 指定管理者および県の所管部課（窓口）

指定管理者	名称 所在地 指定期間	株式会社サンリオエンターテイメント 東京都多摩市落合1丁目31番地（ハーモニーランド） 令和3年4月1日～令和8年3月31日	県の所管部課 （局・室）	土木建築部 公園・生活排水課 TEL：097-506-4664
-------	-------------------	--	-----------------	------------------------------------

3. 施設の概要

設置年月日	平成3年4月26日
設置根拠	都市公園法、大分県都市公園条例
設置目的	公共の福祉の増進に資すること
事業内容	①公園施設の維持管理及び修繕に関すること ②都市公園の利用の受付及び案内に関すること ③都市公園施設の利用の許可に関すること ④都市公園の利用の促進に関すること ⑤その他知事が特に必要と認めること
施設内容	実証展示林 皇太子殿下御成婚記念庭園 フェスティバルステージ 駐車場
使用料等	（使用料）駐車場・・・普通車310円
閉館日	8月を除く平日（主に水・木曜日）に休園日あり

4. 目標指標の達成状況

指標	年度	目標数値	実績	達成率(%)
利用者数	平成29年度	490,000	518,125 (※55,897)	105.7%
	平成30年度	490,000	559,220 (※53,083)	114.1%
	令和元年度	490,000	509,516 (※61,591)	104.0%
	令和2年度	490,000	212,636 (※35,736)	43.4%

※無料エリアの利用者数

5. 施設の利用状況

利用者数(人)	年度	4月	5月	6月	7月	8月	9月	
	平成29年度	30,918	49,412	20,799	47,329	94,379	32,014	
	平成30年度	39,412	49,042	21,566	44,617	99,855	36,780	
	令和元年度	46,550	60,087	21,984	40,160	92,664	33,212	
	令和2年度	7	11	6,299	13,539	20,043	23,100	
	年度	10月	11月	12月	1月	2月	3月	累計
	平成29年度	34,968	38,390	55,432	41,158	19,356	53,970	518,125
	平成30年度	42,372	38,248	53,828	50,618	22,826	60,056	559,220
	令和元年度	48,740	41,483	54,066	57,246	13,324	0	509,516
	令和2年度	28,649	35,953	27,245	14,364	10,455	32,971	212,636

6. 利用者満足度調査等の実施状況

利用者満足度調査	実施方法	土日祝日の夜間営業日(令和2年12月18日～令和3年3月24日のうち40日間)に入園者に対してアンケート配布	
	実施結果	<p>319件の回答(複数回答)あり</p> <p>要望の状況</p> <p>アトラクション施設の増 104件</p> <p>天候対策(雨天でも遊べる) 76件</p> <p>園内移動施設の増 62件</p> <p>飲食や物販施設の増 57件</p> <p>料金の値下げ 35件</p> <p>新しい話題の提供 29件</p> <p>休憩エリアの増 26件</p> <p>ネイチャーエリア・公園開発 17件</p> <p>その他 28件</p> <p>合計 434件</p>	
利用者等からの主な意見・要望・苦情		左の対応状況	
アトラクション施設の増		複合遊具と単体遊具5基を新設する予定である。	
天候対策(雨天でも遊べる)		フェスティバルホールの屋根を改修中である。	
園内移動施設の増		導線の安全対策のため、エスカレータの補修及び階段に手摺りを設置した。	

7. サービス向上に係る主な取組内容

サービス提供体制の強化	<p>① 社内接客研修会や救護研修会の実施 (コロナ禍により例年開催している外部講師等を招聘しての研修会は中止)</p> <p>② 接客部署を中心としたミーティングを毎週実施</p> <p>③ アルバイト研修会の実施</p> <p>④ 四半期ごとの全体会議(ハーモニーランド事業部全社員出席)での社長訓示</p>
イベント等の充実	<p>① 実証展示林エリアをメイン会場とした竹クラフト体験プログラムを10、11、12月に計4回実施した。実際に竹を切り出しおもちゃや食器等を制作し、手作りの楽しさや自然素材の温かみを近隣の小学生やその家族に体験してもらった。</p> <p>② 都市緑化月間の一環として、大分県民の入園料を割引し、入園者に対して花の種を配布するなどした「いきいきグリーンプラン」を実施した。10月1日から31日までの期間中、総入園者数は、23,806人、県民割利用者は、1,892人であった。</p> <p>③ コロナ禍で多くのイベントを中止したが、10月にテレビ番組(ファンファンキティ)の公開収録を行った。</p>

8. 管理に係る収支の状況

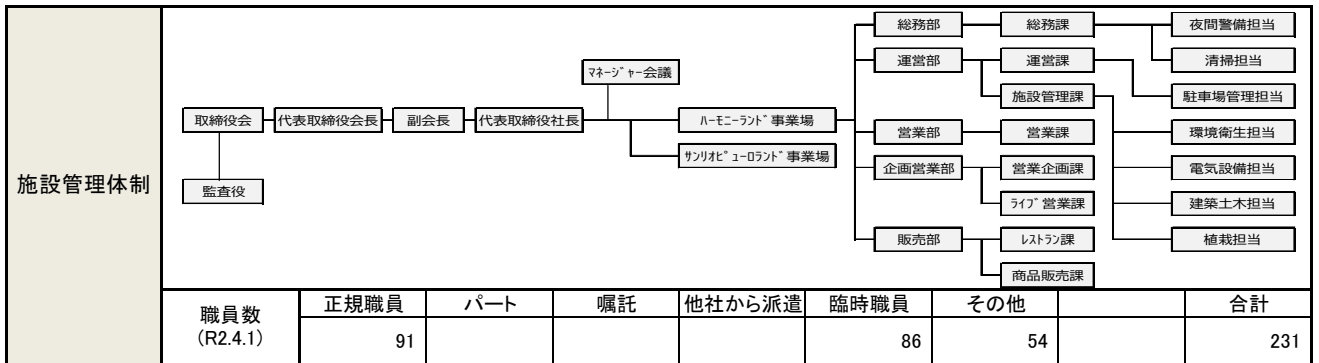
(単位：千円)

		平成29年度	平成30年度	令和元年度	令和2年度
収入額(A)		66,330	66,330	66,937	67,545
内 訳	県からの委託料	66,330	66,330	66,937	67,545
	利用料金				
	事業収入				
	自主事業収入				
	その他(〇〇、〇〇)				
支出額(B)		68,392	69,825	70,095	65,359
内 訳	人件費	21,551	23,118	22,608	21,186
	維持管理費	44,241	43,998	44,685	41,376
	事業費				
	自主事業費				
	その他(〇〇、〇〇)	2,600	2,709	2,802	2,797
収支差額(A-B)		-2,062	-3,495	-3,158	2,186

9. 施設使用料等の収入状況

利用料金(千円)	年度	4月	5月	6月	7月	8月	9月	
	平成29年度	59	1,067	29	863	2,393	248	
	平成30年度	476	1,251	83	817	2,664	542	
	令和元年度	541	1,745	78	604	2,936	278	
	令和2年度	0	0	0	0	0	344	
	年度	10月	11月	12月	1月	2月	3月	累計
	平成29年度	277	416	686	866	30	780	7,714
	平成30年度	331	477	745	1,132	102	1,066	9,686
	令和元年度	782	545	744	1,473	0	0	9,726
	令和2年度	71	178	0	0	0	190	783

10. 指定管理者の管理体制



11. 適正な管理運営に係る主な取組内容

職員の資質・能力の向上	<ul style="list-style-type: none"> ① 各種社内規定の周知及び遵守徹底 ② 監査の強化による社員のコンプライアンスとリスク管理の徹底 ③ 各種マニュアルの整備及び随時改訂
防災に関する研修・訓練	<ul style="list-style-type: none"> ① 消防訓練や停電等を想定した緊急避難訓練の定期的な実施 ② 緊急時連絡体制の相互確認研修会の実施
安全対策等	<ul style="list-style-type: none"> ① 公園内遊具毎週点検の実施 ② 設備管理の点検を常駐体制で実施 ③ 開園及び閉園時の目視による園内巡回