

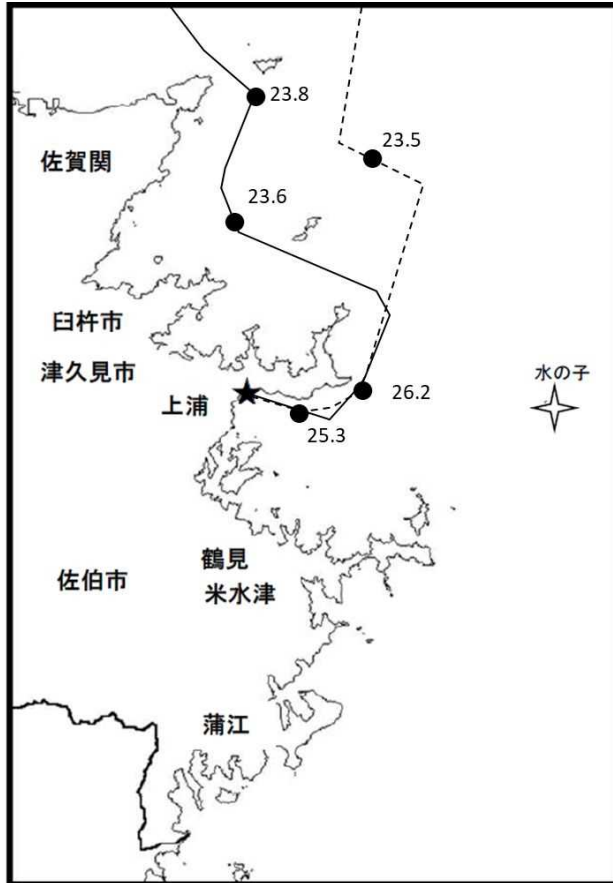
# 大分県豊後水道漁海況速報（短期）

3-9号

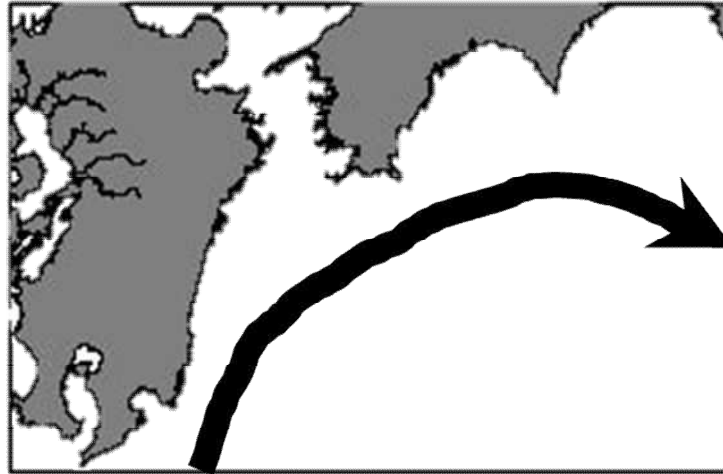
第3-9号 令和3年8月10日(火)発行  
大分県農林水産研究指導センター水産研究部 佐伯市上浦大字津井浦

## ●海況

調査船航行時水温  
実線8月2日、点線8月5日



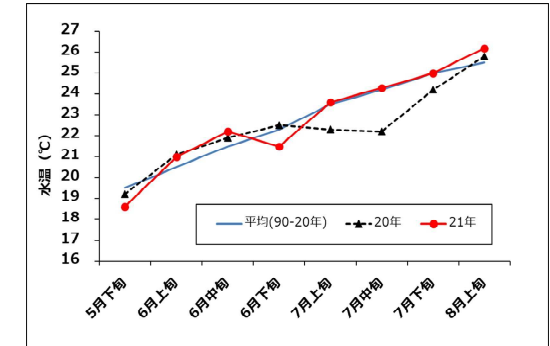
## ●黒潮情報(海上保安庁海洋速報第146号:7/29-8/5 観測)



黒潮流軸までの方向と距離(マイル)	
都井岬 ESE	足摺岬 S
35	40

黒潮は都井岬でやや離岸、足摺岬でやや離岸、九州南東沖の黒潮内表面水温は29℃となっています。

## ●定地水温(表面:℃) [佐伯湾奥]



### 「海況概要」(8月10日)

8月上旬の水試地先(上浦)の定地水温(表面)は26.2℃。前年より0.4℃高め、平年より0.7℃高めでした。8月10日の表面水温は24.9℃となっています。

### 「漁況概要」(7月12日~7月25日)

県南まき網はマイワシ・カタクチイワシ主体に103トンの水揚げ。鶴見は小型底びき網での出漁はなし(イカ釣りでケンサキイカ主体の水揚げ)。一本釣りは佐賀関、鶴見でイサキ、保戸島でブリ、蒲江でマアジ主体の漁。タチウオこぎ釣り(臼杵)は1隻・1日あたりの水揚量が3.2キロで前期間(9.5キロ)より減少した。刺網は鶴見でヒラメ・メジナ、蒲江でカワハギ類主体の漁。定置網は鶴見、米水津でブリ、蒲江でウルメイワシ主体の漁。

### 他県情報

宮崎県(7/29~8/4): 当該期間における、日向灘の小・中型まき網の水揚量は64統1,753トン(ウルメイワシ1,158トン、マイワシ153トン、サバ類282トン、他の水揚)また、船曳パッチ網による水揚量は7統4.1トン(全てシラス)。

高知県(7/27~8/2): 当該期間における宿毛湾周辺海域の中型まき網の総漁獲量は33統189.6トン(マアジ38.6トン、サバ類63.9トン、ウルメイワシ66.6トン、カタクチイワシ11.9トン他の水揚)。

### ※次回の発行予定について

次回速報は令和3年8月30日頃に発行する予定です。

なお、この情報は[大分県農林水産研究指導センター水産研究部のホームページ](http://www.pref.oita.jp/soshiki/15090/)でもご覧いただけます。

● 漁況

3-9号

漁協TACシステム集計速報値・30魚種(佐賀関・鶴見・米水津・蒲江 期間:7/12~7/25)

単位:キロ

漁業種類	所属漁協名	隻・日あたり漁獲量	まいわし	うるめいわし	かたぐちいわし	まあじ	まるあじ	さば類	ぶり	ひらめ	めいたがれい	えそ類	たちうお	まだい	いさき	かます	とらふぐ	あんこう	かさご類	かわはぎ類	きびなご	まとうだい	めじな	いせえび	くるまえび	こういか類	あおりいか	けんさき	まだこ	なまこ類	あわび類	さざえ	総計	
小型底びき網漁業	鶴見								4	7	2		6							8							196					222		
	蒲江																															0		
船びき網漁業	鶴見(一部底びき網を含む)				700							1	205																			905		
	米水津(一部底びき網を含む)					12,639							241																			12,880		
大中型まき網漁業	鶴見	3,055	16,464						12				4,907								4											21,387		
中型まき網漁業	鶴見	2,619	32,298		48,015	606		256																								81,174		
	米水津	*																														0		
	蒲江	*		390		3																										393		
刺網漁業	佐賀関												13	24			1		13	38								45	22			0		
	鶴見								6	54	4		12					3	43									7			273			
	蒲江					3						12										3									86			
定置網漁業	鶴見			522	150	342		21	616	4			25	86	14				37	153						4	74				2,118			
	米水津		4	392	294	348	16	72	608			4	240	100	320				136		4	4				20	268				2,830			
	蒲江			2,131	657	941		125	466	4			150	45	1,343				12	9						35	39	2			6,013			
一本釣り	佐賀関				1,348			1,676	272	2		90	124	2,673			1		2	4												6,194		
	鶴見					197		61	3,244	3	4	15	204	4,297			2		77	8			1					372				8,553		
	蒲江					153							11	98					106													385		
その他の漁業	佐賀関				20				1,289																							40	742	2,091
	鶴見											4																				46	779	1,026
	米水津																															5	862	867
	蒲江											203		6																		138	3	378
総計			48,766	3,435	62,454	3,959	16	2,209	6,512	71	15	240	90	6,144	7,323	1,677	4	3	219	305	170	8	274	0	0	0	59	994	352	0	91	2,387	147,775	

他漁協情報(期間:7/12~7/25)

単位:キロ

漁業種類	所属漁協名	期間	延べ出漁隻数	隻・日あたり水揚量( )は先号水揚量	まあじ	まるあじ	さば類	かたぐち	うるめ	まいわし	ぶり	たちうお	まだい	いさき	とらふぐ	こういか類	その他	計
中型まき網	臼杵・津久見	7/12~7/25	*	* (0)														1,328
一本釣り	臼杵(タチ釣りのみ)	7/12~7/25	74隻	3.2 (9.5)								173						173
	保戸島	7/12~7/25	*	* (*)	22						1,094		72	884			2	2,074

TACシステム集計値及び中部振興局農山漁村振興課水産班とりまとめ(一部は聞き取りによる概算データ)

「魚価」 円/kg

漁業種類	魚種名	地区名	平均	備考
釣り	タチウオ	臼杵	1,008	-
	ブリ	保戸島	200	-
	マダイ	保戸島	600	-
	マダイ	鶴見	532	-
	マアジ	鶴見	1,463	-
	ブリ・ハマチ	鶴見	347	-
	イサキ	鶴見	904	-
	マアジ	佐賀関	200	300g級(1尾あたり)
	マサハ	佐賀関	600	700g級(1尾あたり)
	ブリ	佐賀関	300	1kg級(1尾あたり)
マダイ	佐賀関	600	1kg級(1尾あたり)	

漁業種類	魚種名	地区名	平均	備考
定置網	マアジ(マアジ)	鶴見	150	-
	マアジ(コアジ)	鶴見	416	-
	カワハギ類	鶴見	585	-
	アオリイカ	鶴見	1,750	-
潜水・採貝	アワビ	鶴見	7,769	-
	サザエ	鶴見	684	-
底びき(活)	クルマエビ	鶴見	-	-
	ヒラメ	鶴見	783	-

漁協支店からのTACシステムデータ、一部聞き取り