

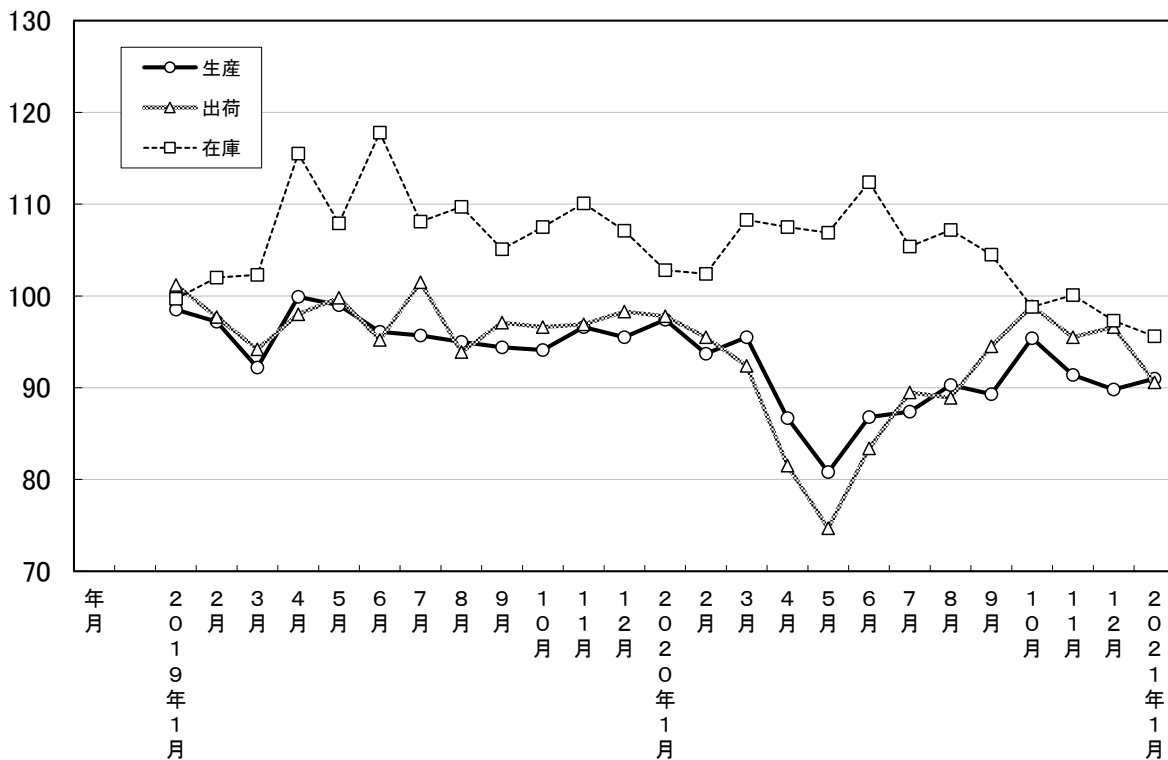
大分県鉱工業指数

2015年基準

2021年1月分

大分県鉱工業指数の推移(季節調整済指数)

2015年=100



2021年1月の鉱工業指数

2015年=100

区 分		季節調整済指数		原 指 数	
			前月比 (%)		前年同月 比 (%)
大分県	生産	91.0	1.3	85.8	▲ 7.6
	出荷	90.6	▲ 6.2	89.0	▲ 6.6
	在庫	95.6	▲ 1.7	103.8	▲ 7.3
九 州	生産	105.1	6.5	95.8	▲ 0.2
	出荷	103.1	4.2	94.7	▲ 1.7
	在庫	95.1	▲ 2.6	99.1	▲ 10.0
全 国	生産	97.8	4.3	88.6	▲ 5.2
	出荷	95.8	3.2	87.0	▲ 5.1
	在庫	95.3	0.0	96.4	▲ 10.3

※九州は速報値

概況

[生産]

生産指数(季節調整済指数)は91.0(前月比+1.3%)となり、3か月ぶりに上昇した。

業種別に生産動向をみると、上昇に主に寄与した業種は「電気・情報通信機械工業」、「輸送機械工業」、「食料品工業」で、低下に主に寄与した業種は「非鉄金属・金属製品工業」、「汎用・生産用・業務用機械工業」、「プラスチック製品工業」となっている。

[出荷]

出荷指数(季節調整済指数)は90.6(前月比▲6.2%)となり、2か月ぶりに低下した。

業種別に出荷動向をみると、上昇に主に寄与した業種は「パルプ・紙・紙加工品工業」で、低下に主に寄与した業種は「非鉄金属・金属製品工業」、「鉄鋼業」、「化学・石油製品工業」となっている。

[在庫]

在庫指数(季節調整済指数)は95.6(前月比▲1.7%)となり、2か月連続で低下した。

業種別に在庫動向をみると、上昇に主に寄与した業種は「化学・石油製品工業」、「その他工業」、「食料品工業」で、低下に主に寄与した業種は「汎用・生産用・業務用機械工業」、「窯業・土石製品工業」、「パルプ・紙・紙加工品工業」となっている。

[全国の製造工業生産予測指数]

2021年2月は前月比+2.1%の上昇、3月は同▲6.1%の低下見込み。

業種動向

総合指数に対して主に寄与したものは、次のとおりである。

[生産]

※対前月比は季節調整済指数、対前年同月比は原指数による。

上昇業種

業 種 名	対前月比(%)		対前年 同月比(%)	寄 与 率
	今 月	前 月		
電 気・情 報 通 信 機 械 工 業	25.2	▲ 15.9	8.1	54.5
輸 送 機 械 工 業	4.1	▲ 2.5	▲ 14.3	44.8
食 料 品 工 業	3.3	1.0	▲ 9.0	23.8

低下業種

業 種 名	対前月比(%)		対前年 同月比(%)	寄 与 率
	今 月	前 月		
非 鉄 金 属・金 属 製 品 工 業	▲ 8.2	▲ 1.5	▲ 11.9	▲ 84.2
汎 用・生 産 用・業 務 用 機 械 工 業	▲ 4.7	0.8	▲ 8.6	▲ 40.6
プ ラ ス チ ッ ク 製 品 工 業	▲ 10.1	▲ 0.1	▲ 21.8	▲ 29.4

[出荷]

上昇業種

業 種 名	対前月比(%)		対前年 同月比(%)	寄 与 率
	今 月	前 月		
パ ル プ・紙・紙 加 工 品 工 業	10.6	3.9	3.0	▲ 1.2

低下業種

業 種 名	対前月比(%)		対前年 同月比(%)	寄 与 率
	今 月	前 月		
非 鉄 金 属・金 属 製 品 工 業	▲ 9.9	▲ 14.0	▲ 10.8	27.4
鉄 鋼 業	▲ 6.5	3.3	12.7	13.9
化 学・石 油 製 品 工 業	▲ 3.1	6.5	▲ 14.5	12.3

[在庫]

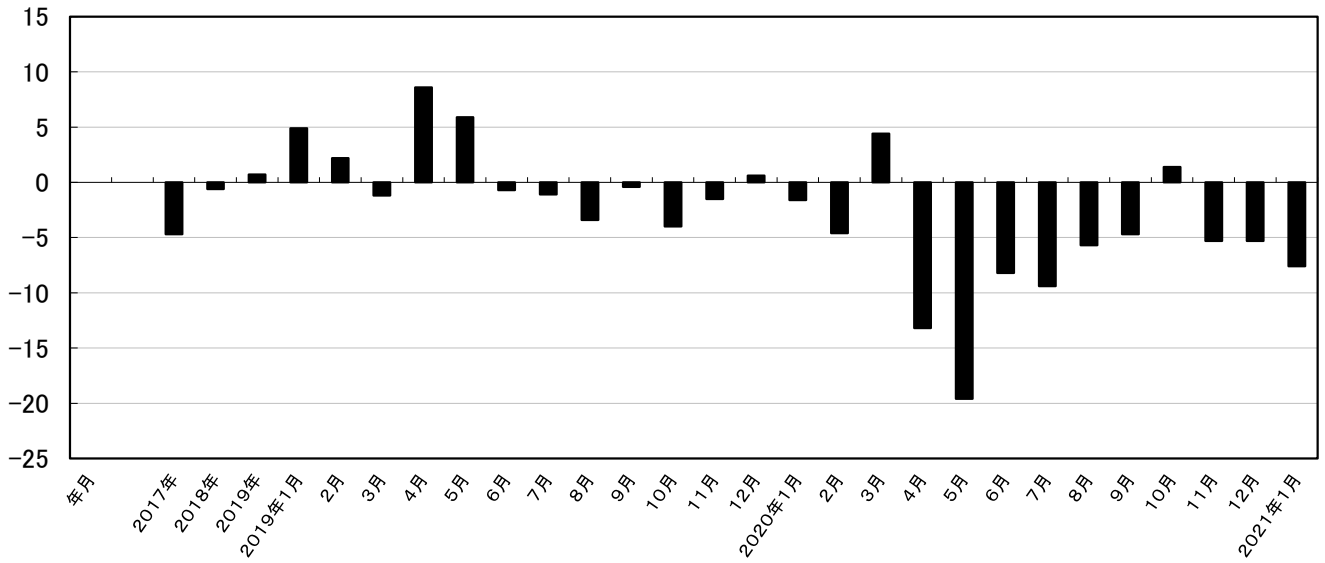
上昇業種

業 種 名	対前月比(%)		対前年 同月比(%)	寄 与 率
	今 月	前 月		
化 学・石 油 製 品 工 業	1.6	▲ 4.8	▲ 12.7	▲ 43.5
そ の 他 工 業	18.1	▲ 5.1	12.3	▲ 34.9
食 料 品 工 業	1.5	9.2	▲ 3.1	▲ 3.6

低下業種

業 種 名	対前月比(%)		対前年 同月比(%)	寄 与 率
	今 月	前 月		
汎 用・生 産 用・業 務 用 機 械 工 業	▲ 30.3	▲ 8.7	4.3	56.1
窯 業・土 石 製 品 工 業	▲ 3.2	2.2	10.6	9.0
パ ル プ・紙・紙 加 工 品 工 業	▲ 5.0	14.0	▲ 1.5	6.1

鉱工業生産指数前年同月比(%)



大分県鉱工業指数の推移

(季節調整済指数 2015年=100)

年月	生産				出荷				在庫			
	季節調整済 指数	前月比 (%)	原指数	前年同月 比 (%)	季節調整済 指数	前月比 (%)	原指数	前年同月 比 (%)	季節調整済 指数	前月比 (%)	原指数	前年同月 比 (%)
2017年	—	—	96.0	▲ 4.7	—	—	96.9	▲ 2.9	—	—	93.7	▲ 5.2
2018年	—	—	95.4	▲ 0.6	—	—	96.6	▲ 0.3	—	—	102.7	9.6
2019年	—	—	96.1	0.7	—	—	97.5	0.9	—	—	107.6	4.8
2019年1月	98.5	2.3	94.4	4.9	101.2	5.1	99.4	8.6	99.7	▲ 2.4	108.2	▲ 4.8
2月	97.2	▲ 1.3	93.8	2.2	97.7	▲ 3.5	97.4	▲ 0.7	102.0	2.3	103.2	▲ 2.1
3月	92.2	▲ 5.1	93.6	▲ 1.2	94.2	▲ 3.6	99.1	1.6	102.3	0.3	97.4	▲ 0.8
4月	99.9	8.4	96.9	8.6	98.0	4.0	95.7	10.5	115.5	12.9	108.7	13.1
5月	99.0	▲ 0.9	96.2	5.9	99.8	1.8	96.6	4.0	107.9	▲ 6.6	104.8	6.5
6月	96.1	▲ 2.9	99.5	▲ 0.7	95.2	▲ 4.6	95.9	▲ 2.3	117.8	9.2	112.0	18.4
7月	95.7	▲ 0.4	100.2	▲ 1.1	101.5	6.6	101.0	5.8	108.1	▲ 8.2	106.3	▲ 0.7
8月	95.0	▲ 0.7	88.2	▲ 3.4	93.9	▲ 7.5	89.0	▲ 7.4	109.7	1.5	112.3	6.7
9月	94.4	▲ 0.6	92.1	▲ 0.4	97.1	3.4	96.3	▲ 0.4	105.1	▲ 4.2	105.9	▲ 0.5
10月	94.1	▲ 0.3	95.7	▲ 4.0	96.6	▲ 0.5	99.4	▲ 6.0	107.5	2.3	109.3	11.2
11月	96.6	2.7	99.2	▲ 1.5	96.9	0.3	98.5	▲ 2.6	110.1	2.4	112.1	10.9
12月	95.5	▲ 1.1	102.8	0.6	98.3	1.4	102.1	3.2	107.1	▲ 2.7	111.3	3.0
2020年1月	97.4	2.0	92.9	▲ 1.6	97.8	▲ 0.5	95.3	▲ 4.1	102.8	▲ 4.0	112.0	3.5
2月	93.7	▲ 3.8	89.5	▲ 4.6	95.5	▲ 2.4	94.5	▲ 3.0	102.4	▲ 0.4	104.5	1.3
3月	95.5	1.9	97.7	4.4	92.4	▲ 3.2	99.6	0.5	108.3	5.8	103.9	6.7
4月	86.7	▲ 9.2	84.1	▲ 13.2	81.5	▲ 11.8	79.6	▲ 16.8	107.5	▲ 0.7	101.2	▲ 6.9
5月	80.8	▲ 6.8	77.3	▲ 19.6	74.7	▲ 8.3	72.3	▲ 25.2	106.9	▲ 0.6	103.8	▲ 1.0
6月	86.8	7.4	91.3	▲ 8.2	83.4	11.6	84.0	▲ 12.4	112.4	5.1	106.9	▲ 4.6
7月	87.4	0.7	90.8	▲ 9.4	89.5	7.3	89.0	▲ 11.9	105.4	▲ 6.2	103.6	▲ 2.5
8月	90.3	3.3	83.2	▲ 5.7	88.9	▲ 0.7	84.3	▲ 5.3	107.2	1.7	109.7	▲ 2.3
9月	89.3	▲ 1.1	87.8	▲ 4.7	94.5	6.3	93.7	▲ 2.7	104.5	▲ 2.5	105.3	▲ 0.6
10月	95.4	6.8	97.0	1.4	98.9	4.7	101.7	2.3	98.8	▲ 5.5	100.5	▲ 8.1
11月	91.4	▲ 4.2	93.9	▲ 5.3	95.5	▲ 3.4	97.1	▲ 1.4	100.1	1.3	101.9	▲ 9.1
12月	89.8	▲ 1.8	97.4	▲ 5.3	96.6	1.2	100.3	▲ 1.8	97.3	▲ 2.8	101.2	▲ 9.1
2021年1月	91.0	1.3	85.8	▲ 7.6	90.6	▲ 6.2	89.0	▲ 6.6	95.6	▲ 1.7	103.8	▲ 7.3

主要業種動向

2021年1月分

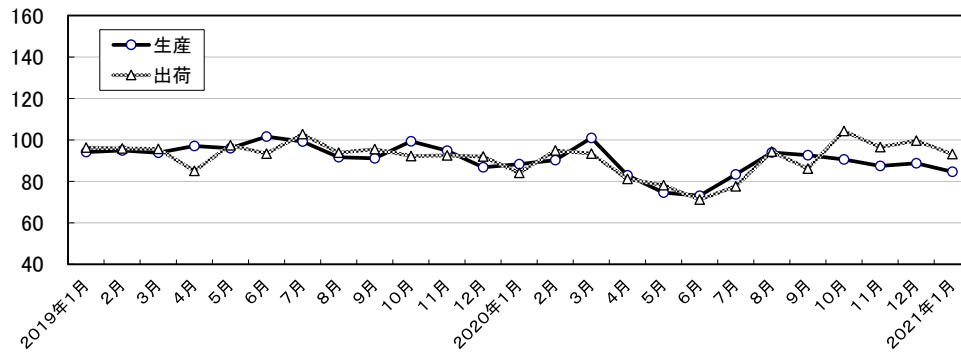
(2015年=100)

業種名	生産			出荷			在庫		
	季節調整済指数	前月比 (%)	前年同月比 (%)	季節調整済指数	前月比 (%)	前年同月比 (%)	季節調整済指数	前月比 (%)	前年同月比 (%)
鉄鋼業	84.6	▲ 4.7	▲ 3.6	93.2	▲ 6.5	12.7	×	×	×
非鉄金属・金属製品工業	104.4	▲ 8.2	▲ 11.9	107.4	▲ 9.9	▲ 10.8	×	×	×
汎用・生産用・業務用機械工業	88.8	▲ 4.7	▲ 8.6	93.0	▲ 8.1	▲ 3.3	122.8	▲ 30.3	4.3
輸送機械工業	95.7	4.1	▲ 14.3	114.9	▲ 3.4	▲ 0.3	×	×	×
化学・石油製品工業	96.1	0.6	▲ 1.8	81.2	▲ 3.1	▲ 14.5	89.8	1.6	▲ 12.7
食料品工業	86.8	3.3	▲ 9.0	76.6	▲ 13.2	▲ 18.5	246.6	1.5	▲ 3.1

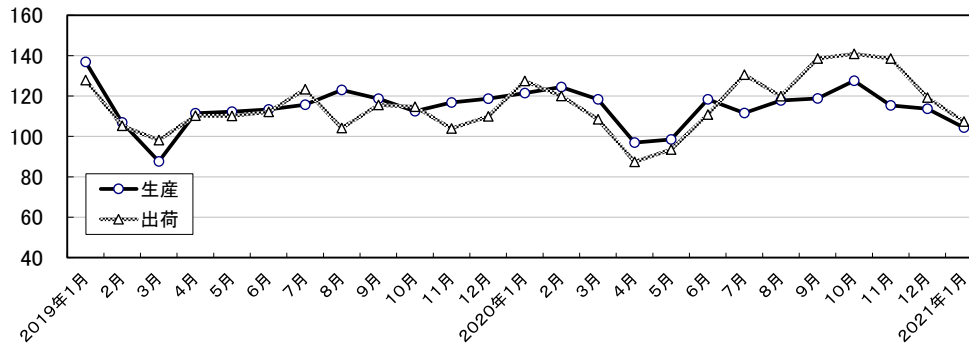
* 前月比は季節調整済指数、前年同月比は原指数から算出

主要業種の推移(季節調整済指数 2015年=100)

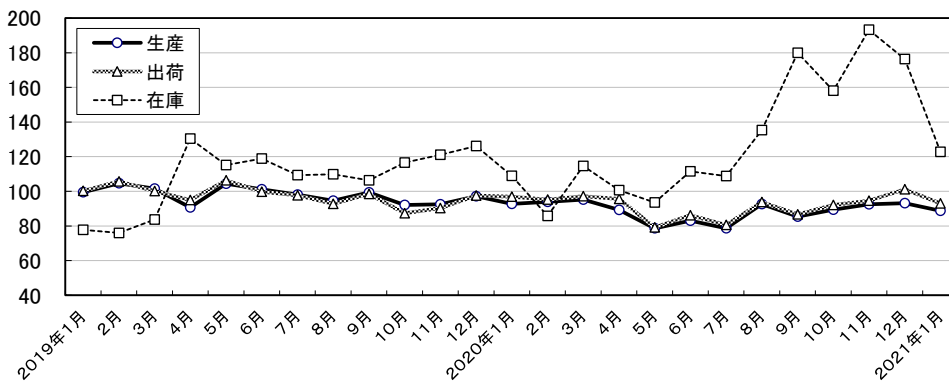
鉄鋼業



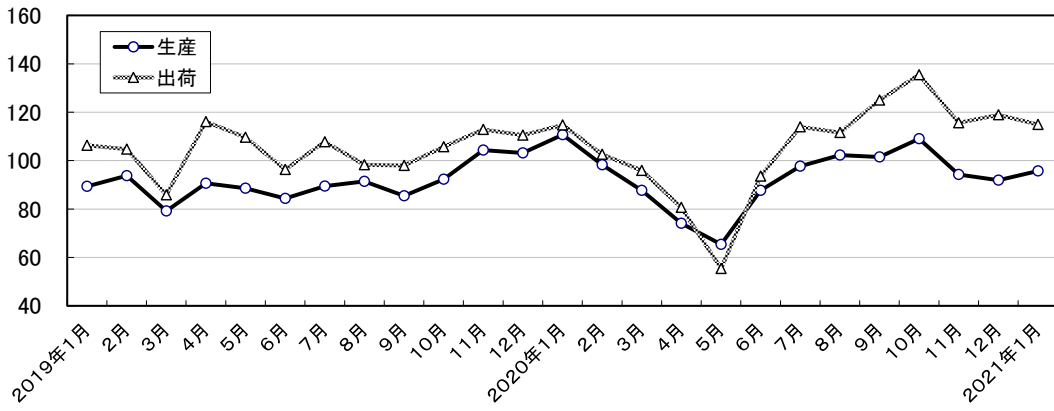
非鉄金属・金属製品工業



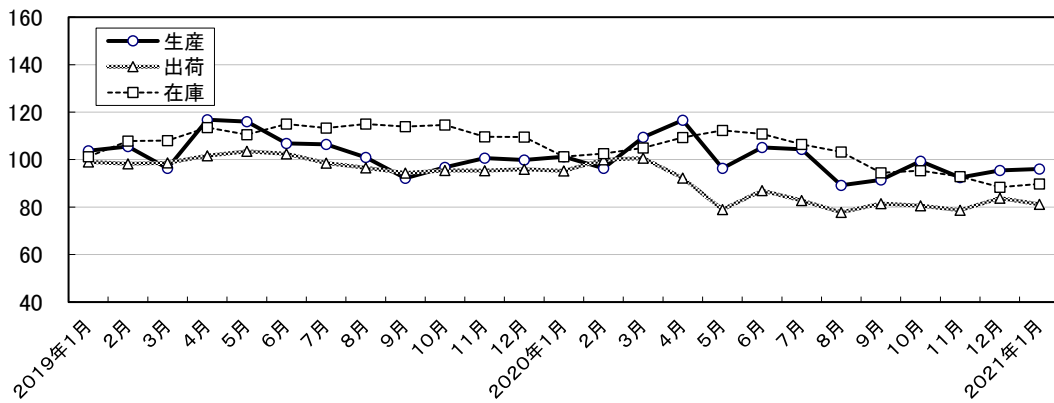
汎用・生産用・業務用機械工業



輸送機械工業



化学・石油製品工業



食料品工業

