

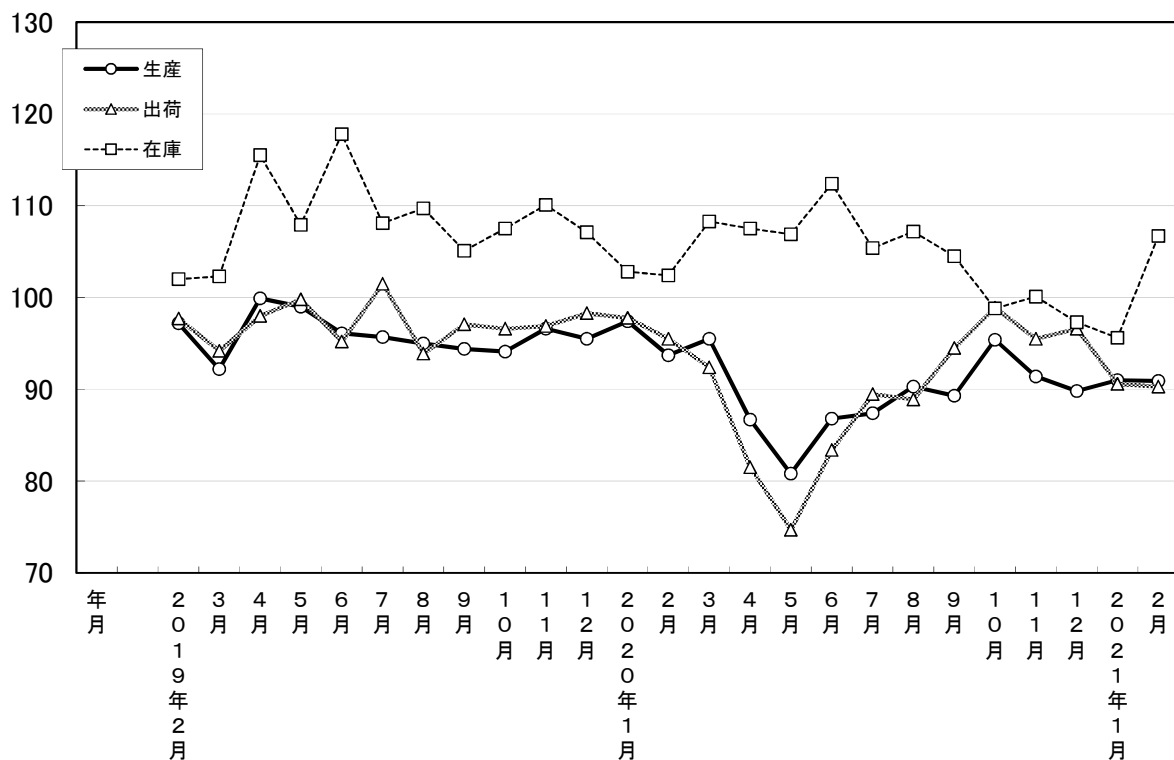
# 大分県鋳工業指数

2015年基準

2021年2月分

大分県鋳工業指数の推移(季節調整済指数)

2015年=100



## 2021年2月の鉱工業指数

2015年=100

| 区 分 |    | 季節調整済指数 |            | 原 指 数 |               |
|-----|----|---------|------------|-------|---------------|
|     |    |         | 前月比<br>(%) |       | 前年同月<br>比 (%) |
| 大分県 | 生産 | 90.9    | ▲ 0.1      | 87.1  | ▲ 2.7         |
|     | 出荷 | 90.3    | ▲ 0.3      | 90.0  | ▲ 4.8         |
|     | 在庫 | 106.7   | 11.6       | 107.9 | 3.3           |
| 九 州 | 生産 | 100.7   | ▲ 4.6      | 95.2  | 0.5           |
|     | 出荷 | 98.1    | ▲ 5.2      | 94.7  | ▲ 0.2         |
|     | 在庫 | 98.2    | 3.5        | 99.0  | ▲ 7.1         |
| 全 国 | 生産 | 95.6    | ▲ 1.3      | 92.6  | ▲ 2.0         |
|     | 出荷 | 94.4    | ▲ 1.3      | 91.5  | ▲ 3.2         |
|     | 在庫 | 94.4    | ▲ 0.7      | 95.1  | ▲ 9.5         |

※九州は速報値

### 概況

#### [生産]

生産指数(季節調整済指数)は90.9(前月比▲0.1%)となり、2か月ぶりに低下した。

業種別に生産動向をみると、上昇に主に寄与した業種は「化学・石油製品工業」、「非鉄金属・金属製品工業」、「鉄鋼業」で、低下に主に寄与した業種は「電気・情報通信機械工業」、「輸送機械工業」、「食料品工業」となっている。

#### [出荷]

出荷指数(季節調整済指数)は90.3(前月比▲0.3%)となり、2か月連続で低下した。

業種別に出荷動向をみると、上昇に主に寄与した業種は「非鉄金属・金属製品工業」、「プラスチック製品工業」、「その他工業」で、低下に主に寄与した業種は「輸送機械工業」、「電気・情報通信機械工業」、「化学・石油製品工業」となっている。

#### [在庫]

在庫指数(季節調整済指数)は106.7(前月比+11.6%)となり、3か月ぶりに上昇した。

業種別に在庫動向をみると、上昇に主に寄与した業種は「化学・石油製品工業」、「汎用・生産用・業務用機械工業」、「窯業・土石製品工業」で、低下に主に寄与した業種は「食料品工業」、「その他工業」となっている。

#### [全国の製造工業生産予測指数]

2021年3月は前月比▲1.9%の低下、4月は同+9.3%の上昇見込み。

## 業種動向

総合指数に対して主に寄与したものは、次のとおりである。

### [生産]

※対前月比は季節調整済指数、対前年同月比は原指数による。

#### 上昇業種

| 業 種 名       | 対前月比(%) |       | 対前年<br>同月比(%) | 寄 与 率    |
|-------------|---------|-------|---------------|----------|
|             | 今 月     | 前 月   |               |          |
| 化学・石油製品工業   | 9.3     | 0.6   | ▲ 3.1         | ▲ 1738.6 |
| 非鉄金属・金属製品工業 | 5.8     | ▲ 8.2 | ▲ 8.1         | ▲ 662.6  |
| 鉄 鋼 業       | 7.0     | ▲ 4.7 | 2.5           | ▲ 471.9  |

#### 低下業種

| 業 種 名       | 対前月比(%) |      | 対前年<br>同月比(%) | 寄 与 率 |
|-------------|---------|------|---------------|-------|
|             | 今 月     | 前 月  |               |       |
| 電気・情報通信機械工業 | ▲ 29.2  | 25.2 | 5.2           | 950.0 |
| 輸 送 機 械 工 業 | ▲ 5.4   | 4.1  | ▲ 5.4         | 736.4 |
| 食 料 品 工 業   | ▲ 3.9   | 3.3  | ▲ 8.1         | 347.1 |

### [出荷]

#### 上昇業種

| 業 種 名       | 対前月比(%) |        | 対前年<br>同月比(%) | 寄 与 率   |
|-------------|---------|--------|---------------|---------|
|             | 今 月     | 前 月    |               |         |
| 非鉄金属・金属製品工業 | 7.4     | ▲ 9.9  | ▲ 4.1         | ▲ 366.4 |
| プラスチック製品工業  | 10.8    | ▲ 10.5 | 28.0          | ▲ 93.3  |
| そ の 他 工 業   | 15.8    | ▲ 11.9 | 6.6           | ▲ 68.6  |

#### 低下業種

| 業 種 名       | 対前月比(%) |       | 対前年<br>同月比(%) | 寄 与 率 |
|-------------|---------|-------|---------------|-------|
|             | 今 月     | 前 月   |               |       |
| 輸 送 機 械 工 業 | ▲ 7.9   | ▲ 3.4 | 3.5           | 402.2 |
| 電気・情報通信機械工業 | ▲ 21.6  | ▲ 7.8 | 23.6          | 313.3 |
| 化学・石油製品工業   | ▲ 0.4   | ▲ 3.1 | ▲ 19.3        | 28.3  |

### [在庫]

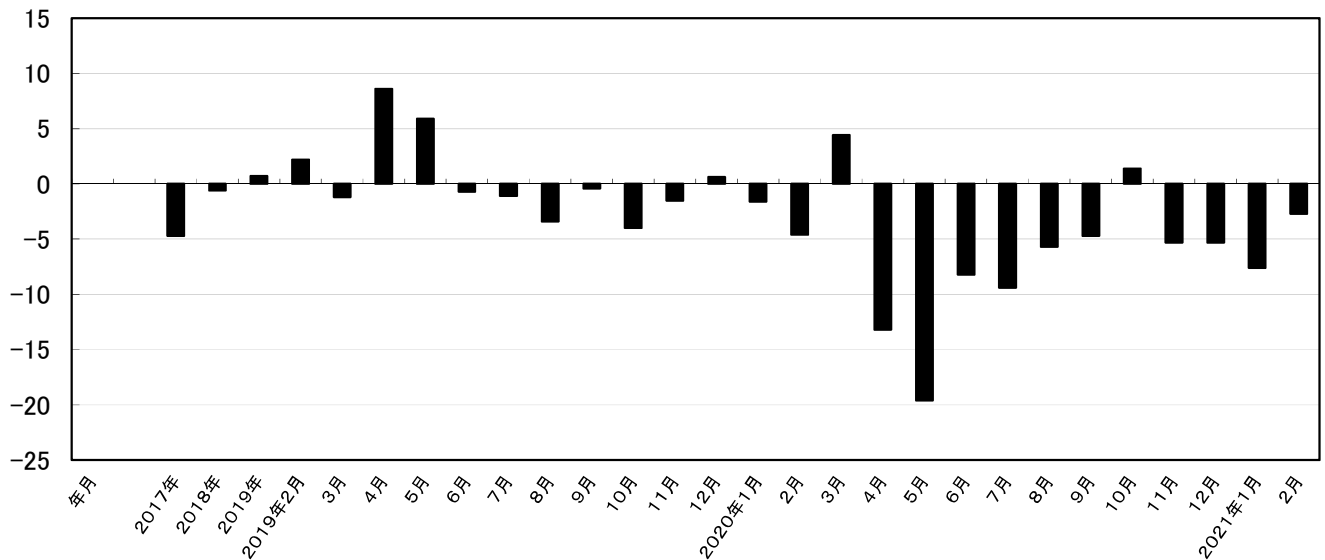
#### 上昇業種

| 業 種 名          | 対前月比(%) |        | 対前年<br>同月比(%) | 寄 与 率 |
|----------------|---------|--------|---------------|-------|
|                | 今 月     | 前 月    |               |       |
| 化学・石油製品工業      | 8.9     | 1.6    | ▲ 6.7         | 38.1  |
| 汎用・生産用・業務用機械工業 | 101.8   | ▲ 30.3 | 165.3         | 20.1  |
| 窯業・土石製品工業      | 5.7     | ▲ 3.2  | 10.9          | 2.4   |

#### 低下業種

| 業 種 名     | 対前月比(%) |      | 対前年<br>同月比(%) | 寄 与 率 |
|-----------|---------|------|---------------|-------|
|           | 今 月     | 前 月  |               |       |
| 食 料 品 工 業 | ▲ 19.6  | 1.5  | ▲ 16.2        | ▲ 7.3 |
| そ の 他 工 業 | ▲ 8.6   | 18.1 | ▲ 5.8         | ▲ 3.0 |

## 鉱工業生産指数前年同月比(%)



## 大分県鉱工業指数の推移

(季節調整済指数 2015年=100)

| 年月      | 生産          |            |       |               | 出荷          |            |       |               | 在庫          |            |       |               |
|---------|-------------|------------|-------|---------------|-------------|------------|-------|---------------|-------------|------------|-------|---------------|
|         | 季節調整済<br>指数 | 前月比<br>(%) | 原指数   | 前年同月<br>比 (%) | 季節調整済<br>指数 | 前月比<br>(%) | 原指数   | 前年同月<br>比 (%) | 季節調整済<br>指数 | 前月比<br>(%) | 原指数   | 前年同月<br>比 (%) |
| 2017年   | —           | —          | 96.0  | ▲ 4.7         | —           | —          | 96.9  | ▲ 2.9         | —           | —          | 93.7  | ▲ 5.2         |
| 2018年   | —           | —          | 95.4  | ▲ 0.6         | —           | —          | 96.6  | ▲ 0.3         | —           | —          | 102.7 | 9.6           |
| 2019年   | —           | —          | 96.1  | 0.7           | —           | —          | 97.5  | 0.9           | —           | —          | 107.6 | 4.8           |
| 2019年2月 | 97.2        | ▲ 1.3      | 93.8  | 2.2           | 97.7        | ▲ 3.5      | 97.4  | ▲ 0.7         | 102.0       | 2.3        | 103.2 | ▲ 2.1         |
| 3月      | 92.2        | ▲ 5.1      | 93.6  | ▲ 1.2         | 94.2        | ▲ 3.6      | 99.1  | 1.6           | 102.3       | 0.3        | 97.4  | ▲ 0.8         |
| 4月      | 99.9        | 8.4        | 96.9  | 8.6           | 98.0        | 4.0        | 95.7  | 10.5          | 115.5       | 12.9       | 108.7 | 13.1          |
| 5月      | 99.0        | ▲ 0.9      | 96.2  | 5.9           | 99.8        | 1.8        | 96.6  | 4.0           | 107.9       | ▲ 6.6      | 104.8 | 6.5           |
| 6月      | 96.1        | ▲ 2.9      | 99.5  | ▲ 0.7         | 95.2        | ▲ 4.6      | 95.9  | ▲ 2.3         | 117.8       | 9.2        | 112.0 | 18.4          |
| 7月      | 95.7        | ▲ 0.4      | 100.2 | ▲ 1.1         | 101.5       | 6.6        | 101.0 | 5.8           | 108.1       | ▲ 8.2      | 106.3 | ▲ 0.7         |
| 8月      | 95.0        | ▲ 0.7      | 88.2  | ▲ 3.4         | 93.9        | ▲ 7.5      | 89.0  | ▲ 7.4         | 109.7       | 1.5        | 112.3 | 6.7           |
| 9月      | 94.4        | ▲ 0.6      | 92.1  | ▲ 0.4         | 97.1        | 3.4        | 96.3  | ▲ 0.4         | 105.1       | ▲ 4.2      | 105.9 | ▲ 0.5         |
| 10月     | 94.1        | ▲ 0.3      | 95.7  | ▲ 4.0         | 96.6        | ▲ 0.5      | 99.4  | ▲ 6.0         | 107.5       | 2.3        | 109.3 | 11.2          |
| 11月     | 96.6        | 2.7        | 99.2  | ▲ 1.5         | 96.9        | 0.3        | 98.5  | ▲ 2.6         | 110.1       | 2.4        | 112.1 | 10.9          |
| 12月     | 95.5        | ▲ 1.1      | 102.8 | 0.6           | 98.3        | 1.4        | 102.1 | 3.2           | 107.1       | ▲ 2.7      | 111.3 | 3.0           |
| 2020年1月 | 97.4        | 2.0        | 92.9  | ▲ 1.6         | 97.8        | ▲ 0.5      | 95.3  | ▲ 4.1         | 102.8       | ▲ 4.0      | 112.0 | 3.5           |
| 2月      | 93.7        | ▲ 3.8      | 89.5  | ▲ 4.6         | 95.5        | ▲ 2.4      | 94.5  | ▲ 3.0         | 102.4       | ▲ 0.4      | 104.5 | 1.3           |
| 3月      | 95.5        | 1.9        | 97.7  | 4.4           | 92.4        | ▲ 3.2      | 99.6  | 0.5           | 108.3       | 5.8        | 103.9 | 6.7           |
| 4月      | 86.7        | ▲ 9.2      | 84.1  | ▲ 13.2        | 81.5        | ▲ 11.8     | 79.6  | ▲ 16.8        | 107.5       | ▲ 0.7      | 101.2 | ▲ 6.9         |
| 5月      | 80.8        | ▲ 6.8      | 77.3  | ▲ 19.6        | 74.7        | ▲ 8.3      | 72.3  | ▲ 25.2        | 106.9       | ▲ 0.6      | 103.8 | ▲ 1.0         |
| 6月      | 86.8        | 7.4        | 91.3  | ▲ 8.2         | 83.4        | 11.6       | 84.0  | ▲ 12.4        | 112.4       | 5.1        | 106.9 | ▲ 4.6         |
| 7月      | 87.4        | 0.7        | 90.8  | ▲ 9.4         | 89.5        | 7.3        | 89.0  | ▲ 11.9        | 105.4       | ▲ 6.2      | 103.6 | ▲ 2.5         |
| 8月      | 90.3        | 3.3        | 83.2  | ▲ 5.7         | 88.9        | ▲ 0.7      | 84.3  | ▲ 5.3         | 107.2       | 1.7        | 109.7 | ▲ 2.3         |
| 9月      | 89.3        | ▲ 1.1      | 87.8  | ▲ 4.7         | 94.5        | 6.3        | 93.7  | ▲ 2.7         | 104.5       | ▲ 2.5      | 105.3 | ▲ 0.6         |
| 10月     | 95.4        | 6.8        | 97.0  | 1.4           | 98.9        | 4.7        | 101.7 | 2.3           | 98.8        | ▲ 5.5      | 100.5 | ▲ 8.1         |
| 11月     | 91.4        | ▲ 4.2      | 93.9  | ▲ 5.3         | 95.5        | ▲ 3.4      | 97.1  | ▲ 1.4         | 100.1       | 1.3        | 101.9 | ▲ 9.1         |
| 12月     | 89.8        | ▲ 1.8      | 97.4  | ▲ 5.3         | 96.6        | 1.2        | 100.3 | ▲ 1.8         | 97.3        | ▲ 2.8      | 101.2 | ▲ 9.1         |
| 2021年1月 | 91.0        | 1.3        | 85.8  | ▲ 7.6         | 90.6        | ▲ 6.2      | 89.0  | ▲ 6.6         | 95.6        | ▲ 1.7      | 103.8 | ▲ 7.3         |
| 2月      | 90.9        | ▲ 0.1      | 87.1  | ▲ 2.7         | 90.3        | ▲ 0.3      | 90.0  | ▲ 4.8         | 106.7       | 11.6       | 107.9 | 3.3           |

## 主要業種動向

2021年2月分

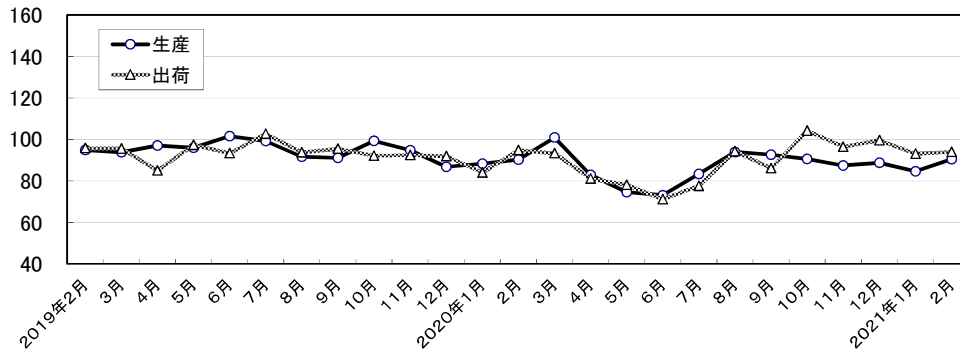
(2015年=100)

| 業種名            | 生産      |         |           | 出荷      |         |           | 在庫      |         |           |
|----------------|---------|---------|-----------|---------|---------|-----------|---------|---------|-----------|
|                | 季節調整済指数 | 前月比 (%) | 前年同月比 (%) | 季節調整済指数 | 前月比 (%) | 前年同月比 (%) | 季節調整済指数 | 前月比 (%) | 前年同月比 (%) |
| 鉄鋼業            | 90.5    | 7.0     | 2.5       | 94.0    | 0.9     | 0.0       | ×       | ×       | ×         |
| 非鉄金属・金属製品工業    | 110.5   | 5.8     | ▲ 8.1     | 115.3   | 7.4     | ▲ 4.1     | ×       | ×       | ×         |
| 汎用・生産用・業務用機械工業 | 92.8    | 4.5     | ▲ 1.5     | 95.4    | 2.6     | 2.2       | 247.8   | 101.8   | 165.3     |
| 輸送機械工業         | 90.5    | ▲ 5.4   | ▲ 5.4     | 105.8   | ▲ 7.9   | 3.5       | ×       | ×       | ×         |
| 化学・石油製品工業      | 105.0   | 9.3     | ▲ 3.1     | 80.9    | ▲ 0.4   | ▲ 19.3    | 97.8    | 8.9     | ▲ 6.7     |
| 食料品工業          | 83.4    | ▲ 3.9   | ▲ 8.1     | 77.9    | 1.7     | ▲ 14.8    | 198.3   | ▲ 19.6  | ▲ 16.2    |

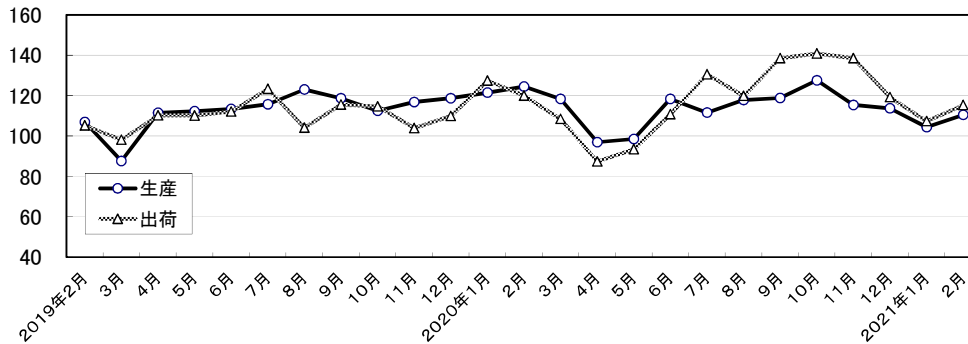
\* 前月比は季節調整済指数、前年同月比は原指数から算出

## 主要業種の推移(季節調整済指数 2015年=100)

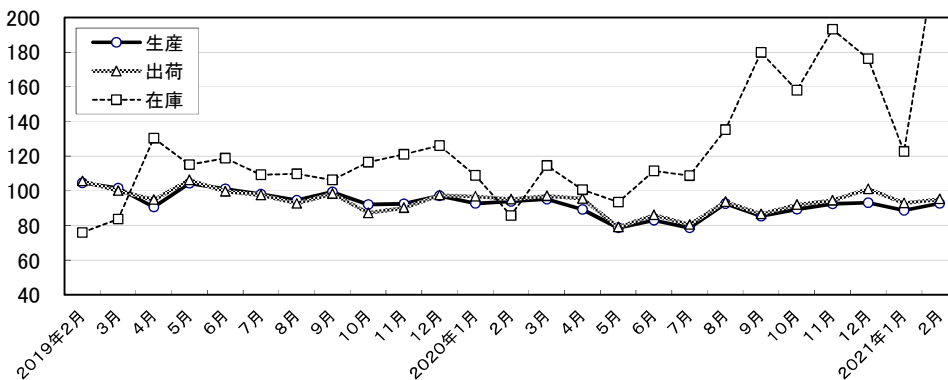
### 鉄鋼業



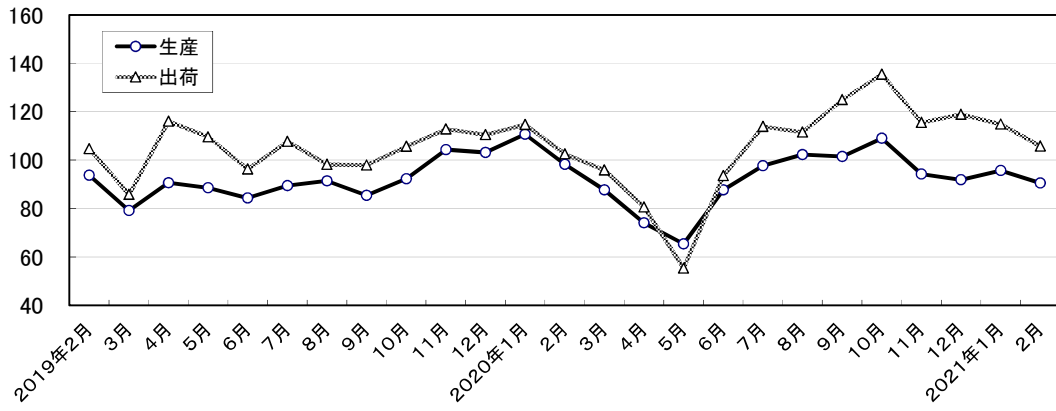
### 非鉄金属・金属製品工業



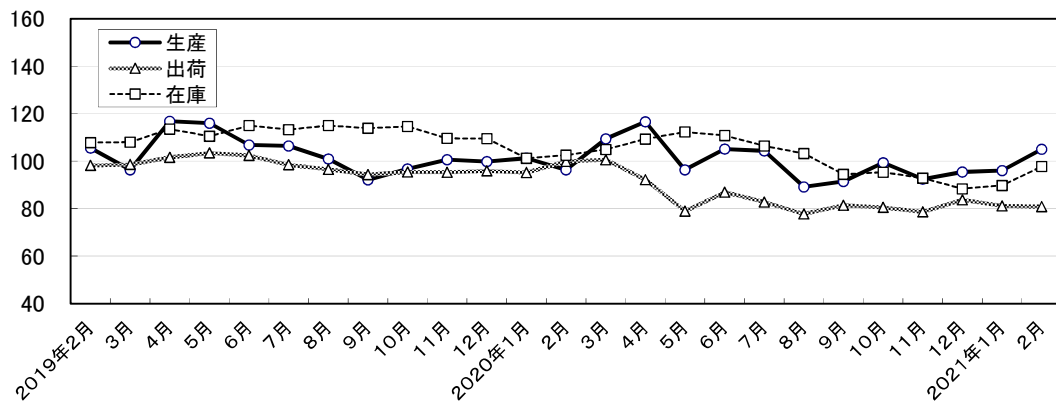
### 汎用・生産用・業務用機械工業



### 輸送機械工業



### 化学・石油製品工業



### 食料品工業

