

# 大分県豊後水道漁海況速報（短期）

2-21号

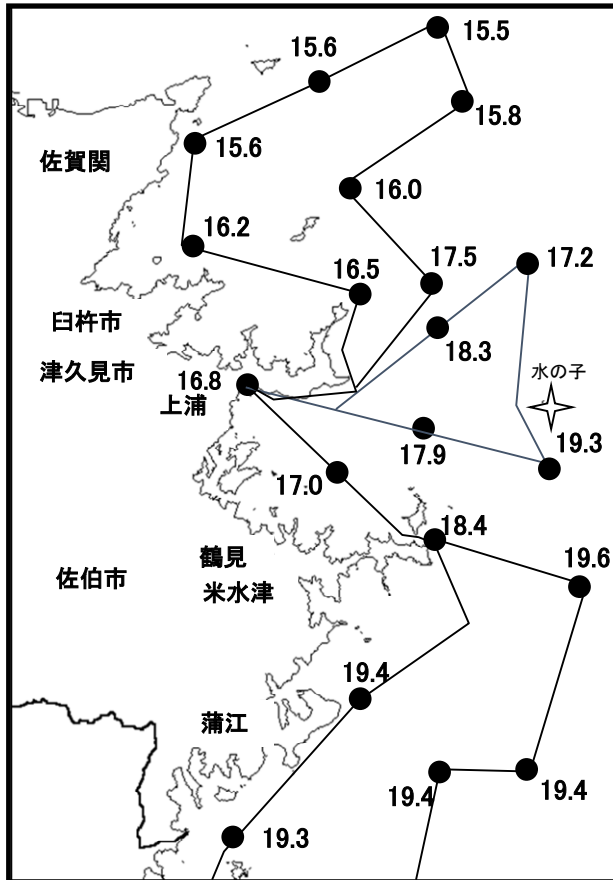
第2-21号 令和3年1月15日(金)発行

大分県農林水産研究指導センター水産研究部 佐伯市上浦大字津井浦

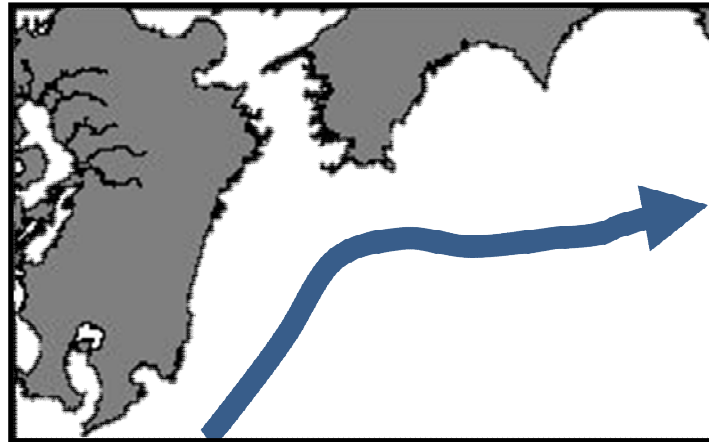
## ●海況

調査船航行時水温

実線：1月12日、点線：1月13日、破線：1月14日



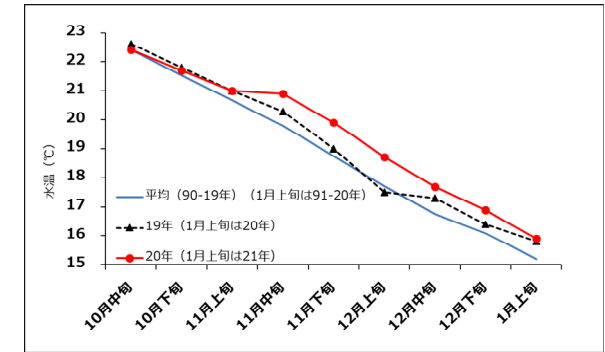
## ●黒潮情報(海上保安庁海洋速報第8号:1/6-1/13 観測)



黒潮流軸までの方向と距離(マイル)	
都井岬ESE	足摺岬S
40	40

黒潮は都井岬でやや離岸、足摺岬でやや離岸、九州南東沖の黒潮内表面水温は21℃となっています。

## ●定地水温(表面:℃) [佐伯湾奥]



### 「海況概要」(1月15日)

1月上旬の水試地先(上浦)の定地水温(表面)は15.9℃。前年並(+0.1℃)、平年より0.7℃高めでした。1月15日の表面水温は15.9℃となっています。

### 「漁況概要」(12月28日~1月10日)

県南まき網はマイワシ(ヒラゴ)主体に40トンの水揚げ。小型底びき網は鶴見・蒲江でコウイカ主体の漁。一本釣りは佐賀関・鶴見・保戸島でブリ、蒲江でアオリイカ主体の漁。タチウオこぎ釣り(白杵)は1隻・1日あたりの水揚量が37.5キロ。刺網は鶴見でメジナ、蒲江でカワハギ類主体の漁。定置網は鶴見でマアジ、米水津でサバ類、蒲江でメジナ主体の漁。

### 他県情報

宮崎県(1/7~1/13 当該期間における、日向灘の小・中型まき網の水揚量は41 統1, 534トン(サバ類732トン、マイワシ507トン、ウルメイワシ239トン他の水揚げ)。また、船曳パッチ網による水揚量は16 統、7トン(すべてシラス)。

高知県(1/5~1/11):対象期間における宿毛湾周辺海域の中型まき網の水揚量は、4 統105トン(ウルメイワシ46トン、サバ類28トン、マイワシ14トン)他の水揚げ。

### ※次回の発行予定について

次回速報は令和3年1月29日頃に発行する予定です。

● 漁況

2-21号

漁協TACシステム集計速報値・30魚種(佐賀関・鶴見・米水津・蒲江 期間12/28~1/10)

漁業種類	所属漁協名	隻・日あたり漁獲量	まいわし	うるめ	かたくち	まあじ	まるあじ	さば類	ぶり	ひらめ	めいたがれい	えそ類	たちうお	まだい	いさき	かます	とらふぐ	あんこう	かさご類	かわはぎ類	きびなご	まとうだい	めじな	いせえび	くるまえばい	こういか類	あおりか	けんざき	まだこ	なまこ類	あわび類	さざえ	総計(他魚種も含む)	
小型底曳網漁業	鶴見					10			21	31	61		11					9		5		22	2		9	415		1	3				600	
	蒲江										3	3		6											78								90	
船びき網漁業	鶴見(一部底曳網を含む)				8,280																												8,280	
	米水津(一部底曳網を含む)				3,448																												3,448	
大中型まき網漁業	鶴見																																0	
中型まき網漁業	鶴見	7,932	32,634	6,678		112	235																										39,659	
	米水津																																	0
	蒲江																																	0
刺網漁業	佐賀関																																	0
	鶴見								17		37		1							26			4	84	3			30	7			6	214	
定置網漁業	蒲江										3		1						55				5	2									66	
	鶴見				210	2		9	80	11		1	2	10	5				55				6	160		3	204	1	2				760	
	米水津				288	8		480	108	8			12	16	48	16			60	24			16	136			392	32					1,644	
一本釣り	蒲江				242			15	141	5			20	6	29				24	54		3	696		1	50	37	4					1,326	
	佐賀関				399			609	1,377				120	3	28		5																	2,541
	鶴見				67			25	1,345	18		45	73	83		68		1				15	33			27	80						1,880	
その他の漁業	蒲江				6					28			19					35																443
	佐賀関								1,026	6																								1,032
	鶴見				3,000														4	6				2				63	505	22	450		4,051	
総計	米水津																																	487
	蒲江																		3	10				2					21	28			64	
			32,634	6,678	11,728	4,324	255	1,137	4,105	87	34	149	132	152	175	50	73	9	43	241	78	65	1,117	9	9	523	1,080	101	80	901	22	595	66,583	

他漁協情報(期間:12/28~1/10)

漁業種類	所属漁協名	期間	延べ出漁隻数	隻・日あたり水揚量( )は先号水揚量	まあじ	まるあじ	さば類	かたくち	うるめ	まいわし	ぶり	たちうお	まだい	いさき	とらふぐ	こういか類	その他	計
中型まき網	臼杵・津久見	12/28~1/10	3隻	4,059(3,157)	11,692	4	450											12,146
一本釣り	臼杵(タチ釣りのみ)	12/28~1/10	12隻	37.5(-)								450						450
	保戸島	12/28~1/10	*	*(*)			1				363	16	4	222			46	652

TACシステム集計値及び中部振興局農山漁村振興課水産班とりまとめ(一部は聞き取りによる概算データ)

「魚価」 円/kg

漁業種類	魚種名	地区名	平均	備考
釣り	タチウオ	臼杵	1,334	-
	ブリ	保戸島	250	-
	マダイ	保戸島	800	-
	マダイ	鶴見	1,132	-
	マアジ	鶴見	1,074	-
	ブリ・ハマチ	鶴見	688	-
	イサキ	鶴見	838	-
	マアジ	佐賀関	300	300g級(1尾あたり)
	マサバ	佐賀関	600	700g級(1尾あたり)
	ブリ	佐賀関	300	1kg級(1尾あたり)
	マダイ	佐賀関	800	1kg級(1尾あたり)

漁業種類	魚種名	地区名	平均	備考
定置網	マアジ(コアジ)	鶴見	301	-
	マアジ(マアジ)	鶴見	667	-
	カワハギ類	鶴見	638	-
潜水・採貝	アオリイカ	鶴見	1,981	-
	アワビ	鶴見	5,508	-
	サザエ	鶴見	871	-
	クルマエビ	鶴見	8,253	-
底曳き(活)	ヒラメ	鶴見	1,763	-

漁協支店からのTACシステムデータ、一部聞き取り