

# 大分県豊後水道漁海況速報（短期）

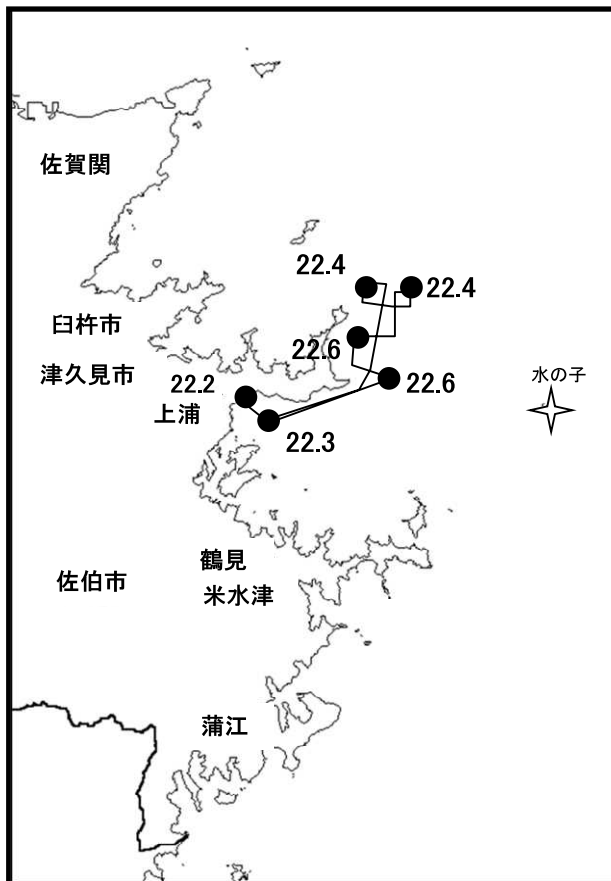
2-16号

第2-16号 令和2年11月6日(金)発行

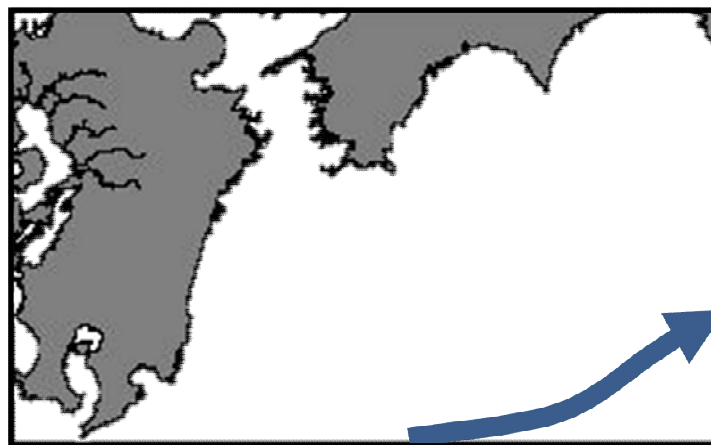
大分県農林水産研究指導センター水産研究部 佐伯市上浦大字津井浦

## ●海況

調査船航行時水温  
10月26日



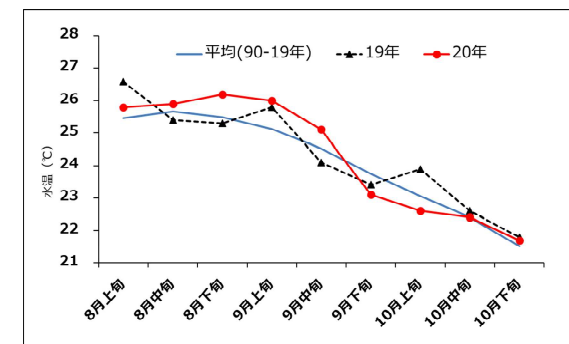
## ●黒潮情報(海上保安庁海洋速報第194号:10/28-11/4観測)



黒潮流軸までの方向と距離(マイル)	
都井岬SE	足摺岬SE
70	125

黒潮は都井岬でかなり離岸、足摺岬で著しく離岸、九州南東沖の黒潮内表面水温は26℃となっています。

## ●定地水温(表面:℃) [佐伯湾奥]



### 「海況概要」(11月6日)

10月下旬の水試地先(上浦)の定地水温(表面)は21.7℃。前年並(-0.1℃)、平年並(+0.2℃)でした。11月6日の上浦表面水温は21.3℃となっています。

### 「漁況概要」(10月19日~11月1日)

県南まき網はマイワシ主体に366トンの水揚げ。小型底びき網は鶴見でコウイカ類、蒲江でエソ類主体の漁。一本釣りは佐賀関・鶴見・蒲江・保戸島でブリ主体の漁。タチウオこぎ釣り(白杵)は1隻・1日あたりの水揚量が52.6キロと前期間(82.7キロ)より減少した。刺網は佐賀関でイセエビ、鶴見でメジナ、蒲江でカワハギ類主体の漁。定置網は米水津でサバ類、鶴見・蒲江でマアジ主体の漁。

### 他県情報

宮崎県(10/22~10/28)当該期間における、日向灘の小・中型まき網の水揚量は55統2,467トン(ウルメイワシ1,323トン、マイワシ1,070トン、サバ類37トン他の水揚げ)。また、船曳パッチ網による水揚げは16統13トン(すべてシラス)。

高知県(10/20~10/26):対象期間における宿毛湾周辺海域の中型まき網の水揚量は、20統239トン。(ウルメイワシ121トン、マイワシ70トン、カタクチイワシ25トン他の水揚げ)。

### ※次回の発行予定について

次回速報は令和2年11月20日頃に発行する予定です。

なお、この情報は大分県農林水産研究指導センター水産研究部のホームページ(<http://www.pref.oita.jp/soshiki/15090/>)でもご覧いただけます。

● 漁況

2-16号

漁協TACシステム集計速報値・30魚種(佐賀関・鶴見・米水津・蒲江 期間10/19～11/1)

単位:キロ

漁業種類	所属漁協名	隻・日あたり漁獲量	まいわし	うるめ	かたくち	まあじ	まるあじ	さば類	ぶり	ひらめ	めいたがれい	えそ類	たちうお	まだい	いさき	かます	とらふぐ	あんこう	かさご類	かわはぎ類	きびなご	まとうだい	めじな	いせえび	くるまえび	こういか類	あおりか	けんさき	まだこ	なまこ類	あわび類	さざえ	総計(他魚種も含む)
小型底曳網漁業	鶴見								3	24	313		74					93	1		19	4	1	90	331	2		2				954	
	蒲江										65							6				3		5	27							106	
船びき網漁業	鶴見(一部底曳網を含む)				3,560								3																			3,563	
	米水津(一部底曳網を含む)				5,040																											5,040	
大中型まき網漁業	鶴見	4,264				5,313		11,203	4,225				66	39	102	5	2					2				6						20,961	
中型まき網漁業	鶴見	7,589	228,499	69,209	22,545	6,797	15,343	2,293																								344,686	
	米水津																																0
	蒲江																																0
刺網漁業	佐賀関																							87									87
	鶴見					3	6		20	17	1	18		27	2	36			8	111				117	84			3			4	456	
定置網漁業	蒲江																		8	67			13	5								96	
	鶴見				332	3,359	360	431	479	6	1	2		2	48	88				38			5	6					2			5,254	
	米水津		4	16	1,920	124	2,695	464		40	20	188	132			132			4	120	176	12	44			304	52				6,447		
一本釣り	蒲江			39	356	1,041		274	97	7		3		36		42					918		2			31						2,846	
	佐賀関				1,826		1,110	3,997	75		1,535	75	1,576			7		14	26				5									10,171	
	鶴見				411		95	7,401	7	1	22	8	279	834		4		33	14			3	64			1	75				9,250		
その他の漁業	蒲江				19		6	331			3		8					94	9													537	
	佐賀関							8,474															25								7	8,506	
	鶴見				6,200														2	6			30				50	4	44	1,591	7,928		
総計	米水津								8			151		3					38	78			1	1		3	1	3	16	28	331		
	蒲江																																
総計			228,503	69,264	31,833	26,889	15,832	18,108	25,495	40	26	617	1,629	737	2,693	303	13	99	201	471	1,094	44	255	234	95	364	579	52	57	7	249	3,049	428,826

他漁協情報(期間:10/19～11/1)

単位:キロ

漁業種類	所属漁協名	期間	延べ出漁隻数	隻・日あたり水揚量( )は先号水揚量	まあじ	まるあじ	さば類	かたくち	うるめ	まいわし	ぶり	たちうお	まだい	いさき	とらふぐ	こういか類	その他	計
中型まき網	臼杵・津久見	10/19～11/1	11隻	3,989(2,665)	34,316	291	9,277											43,884
一本釣り	臼杵(タチ釣りのみ)	10/19～11/1	59隻	52,6(82.7)								5,685						5,685
	保戸島	10/19～11/1	*	*(*)	1		3				1,585		35	117			347	2,088

TACシステム集計値及び中部振興局農山漁村振興課水産班とりまとめ(一部は聞き取りによる概算データ)

「魚価」 円/kg

漁業種類	魚種名	地区名	平均	備考
釣り	タチウオ	臼杵	834	-
	ブリ	保戸島	250	-
	マダイ	保戸島	700	-
	マダイ	鶴見	971	-
	マアジ	鶴見	1,079	-
	ブリ・ハマチ	鶴見	187	-
	イサキ	鶴見	972	-
	マアジ	佐賀関	300	300g級(1尾あたり)
	マサバ	佐賀関	600	700g級(1尾あたり)
	ブリ	佐賀関	300	1kg級(1尾あたり)
	マダイ	佐賀関	500	1kg級(1尾あたり)

漁業種類	魚種名	地区名	平均	備考
定置網	マアジ(コアジ)	鶴見	213	-
	マアジ(マメアジ)	鶴見	137	-
	カワハギ類	鶴見	685	-
潜水・採貝	アオリイカ	鶴見	1,972	-
	アワビ	鶴見	8,031	-
	サザエ	鶴見	755	-
	クルマエビ	鶴見	6,098	-
底曳き(活)	ヒラメ	鶴見	1,533	-

漁協支店からのTACシステムデータ、一部聞き取り