

大分県豊後水道漁海況速報（短期）

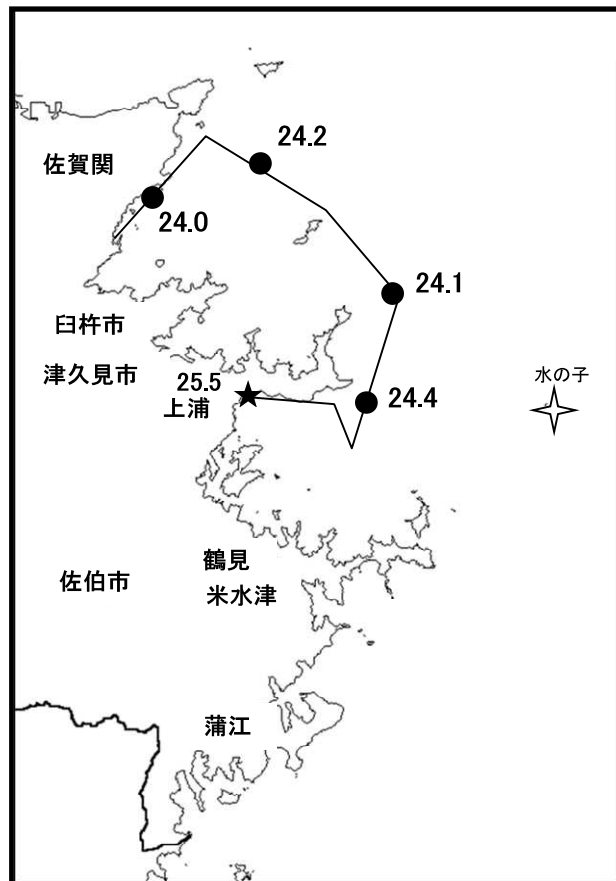
2-12号

第2-12号 令和2年9月15日(火)発行

大分県農林水産研究指導センター水産研究部 佐伯市上浦大字津井浦

●海況

調査船航行時水温
9月10日

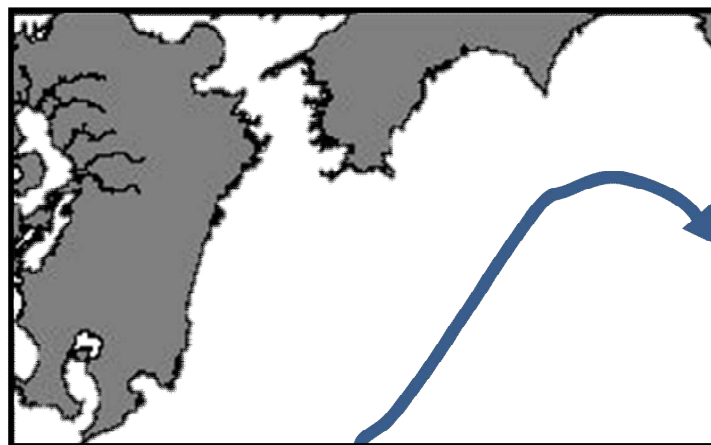


★:9月15日の定地水温

※次回の発行予定について

次回速報は令和2年9月25日頃に発行する予定です。

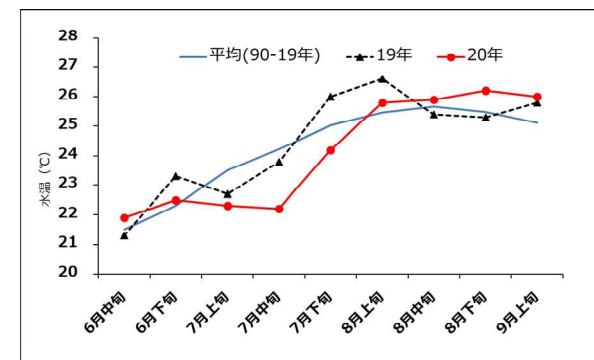
●黒潮情報(海上保安庁海洋速報第168号:9/2-9/9観測)



黒潮流軸までの方向と距離(マイル)	
都井岬SE	足摺岬SE
70	70

黒潮は都井岬でかなり離岸、足摺岬でかなり離岸、九州南東沖の黒潮内表面水温は30℃となっています。

●定地水温(表面:℃) [佐伯湾奥]



「海況概要」(9月15日)

9月上旬の水試地先(上浦)の定地水温(表面)は25.9℃。前年並(+0.2℃)、平年より0.9℃高めでした。9月15日の表面水温は25.5℃となっています。

「漁況概要」(8月24日~9月6日)

県南まき網はマイワシ(ヒラゴ)主体に366トンの水揚げ。小型底びき網は鶴見でマダイ、蒲江でメイタガレイ主体の漁。一本釣りは佐賀関・保戸島でブリ、蒲江でカサゴ類、鶴見でケンサキ主体の漁。タチウオこぎ釣り(臼杵)は1隻・1日あたりの水揚げ量が33.4キロと前期間(6.6キロ)より増加した。刺網は鶴見でサザエ、蒲江でカワハギ類主体の漁。定置網は蒲江でマアジ、鶴見・米水津でサバ類主体の漁。

他県情報

宮崎県(8/27~9/2)当該期間における、日向灘の小・中型まき網の水揚げ量は50統1,699トン(マイワシ1,233トン、ウルメイワシ226トン、カタクチイワシ173トン他の水揚げ)。また、船曳パッチ網による水揚げは12統12トン(すべてシラス)。

高知県(9/1~9/7):対象期間における宿毛湾周辺海域の中型まき網の水揚げ量は、5統32トン。(サバ類15トン、ウルメイワシ10トン、マイワシ6トン他の水揚げ)。

なお、この情報は大分県農林水産研究指導センター水産研究部のホームページ(<http://www.pref.oita.jp/soshiki/15090/>)でもご覧いただけます。

● 漁況

2-12号

漁協TACシステム集計速報値・30魚種(佐賀関・鶴見・米水津・蒲江 期間8/24～9/6)

単位:キロ

漁業種類	所属漁協名	隻・日あたり漁獲量	まいわし	うるめ	かたくち	まあじ	まるあじ	さば類	ぶり	ひらめ	めいたがれい	えそ類	たちうお	まだい	いさき	かます	とらふぐ	あんこう	かさご類	かわはぎ類	きびなご	まとうだい	めじな	いせえび	くるまえび	こういか類	あおりいか	けんさき	またこ	なまこ類	あわび類	さざえ	総計(他魚種も含む)	
小型底曳網漁業	鶴見											12	29																				41	
	蒲江										9	6											3				3						22	
船びき網漁業	鶴見(一部底曳網を含む)				1,280	2						1	68		18																		1,368	
	米水津(一部底曳網を含む)				1,978																												1,978	
大中型まき網漁業	鶴見																																0	
中型まき網漁業	鶴見	16,670	264,189	11,936	88,515	945	32																										365,617	
	米水津																																	0
	蒲江																																	0
刺網漁業	佐賀関																						26											26
	鶴見									7			7						10	7			1	12				25					31	
	蒲江				3					2			9	3						35			7										58	
定置網漁業	鶴見			53	12	136		239	20	6	1				55					4						5	6						543	
	米水津					72		710				4	8										4			4							802	
	蒲江					178		40				7			3												5						226	
一本釣り	佐賀関					285		115	319			90	11	234				4	3								5						1,066	
	鶴見					29		176	1,740	2		4	4	167	544				66				85				2,081							4,896
	蒲江													8					164				6										179	
その他の漁業	佐賀関																																4	
	鶴見					1,456							1,000					4	4									304		24	712	3,504		
	米水津																												1	285		286		
総計	蒲江										189	2							23	1		7				309						531		
総計			264,189	11,989	91,785	3,106	32	1,279	2,079	15	10	212	94	1,304	796	75	4	0	270	49	0	3	110	37	1	0	5	2,093	649	0	26	1,032	381,244	

他漁協情報(期間:8/24～9/6)

単位:キロ

漁業種類	所属漁協名	期間	延べ出漁隻数	隻・日あたり水揚量()は先号水揚量	まあじ	まるあじ	さば類	かたくち	うるめ	まいわし	ぶり	たちうお	まだい	いさき	とらふぐ	こういか類	その他	計
中型まき網	臼杵・津久見	8/24～9/6	4隻	3,775(1,525)	9,252	179	1,895											11,326
一本釣り	臼杵(タチ釣りのみ)	8/24～9/6	57隻	33.4(6.6)								1,905						1,905
	保戸島	8/24～9/6	*	*(*)	3		1				794		31	31			37	897

TACシステム集計値及び中部振興局農山漁村振興課水産班とりまとめ(一部は聞き取りによる概算データ)

「魚価」 円/kg

漁業種類	魚種名	地区名	平均	備考
釣り	タチウオ	臼杵	1,473	-
	ブリ	保戸島	300	-
	マダイ	保戸島	600	-
	マダイ	鶴見	934	-
	マアジ	鶴見	1,733	-
	ブリ・ハマチ	鶴見	557	-
	イサキ	鶴見	1,267	-
	マアジ	佐賀関	300	300g級(1尾あたり)
	マサバ	佐賀関	1,000	700g級(1尾あたり)
	ブリ	佐賀関	300	1kg級(1尾あたり)
マダイ	佐賀関	500	1kg級(1尾あたり)	

漁業種類	魚種名	地区名	平均	備考
定置網	マシ(コアシ)	鶴見	645	-
	マアジ(マメアジ)	鶴見	137	-
	カワハギ	鶴見	760	-
	アオリイカ	鶴見	1,771	-
潜水・採貝	アワビ	鶴見	6,058	-
	サザエ	鶴見	595	-
底曳き(活)	クルマエビ	鶴見	7,000	-
	ヒラメ	鶴見	-	-

漁協支店からのTACシステムデータ。一部聞き取り