

大分県豊後水道漁海況速報（短期）

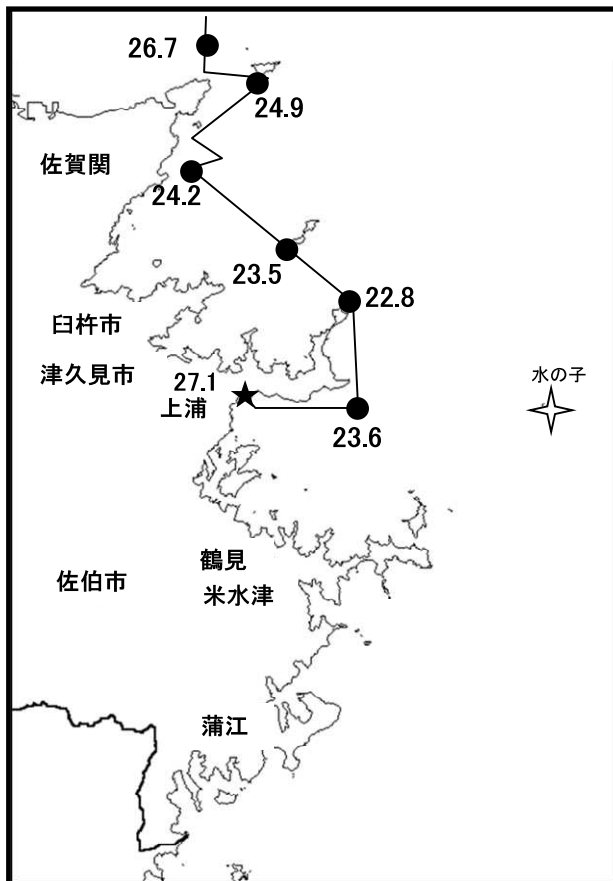
2-11号

第2-11号 令和2年8月31日(月)発行

大分県農林水産研究指導センター水産研究部 佐伯市上浦大字津井浦

●海況

調査船航行時水温
8月17日

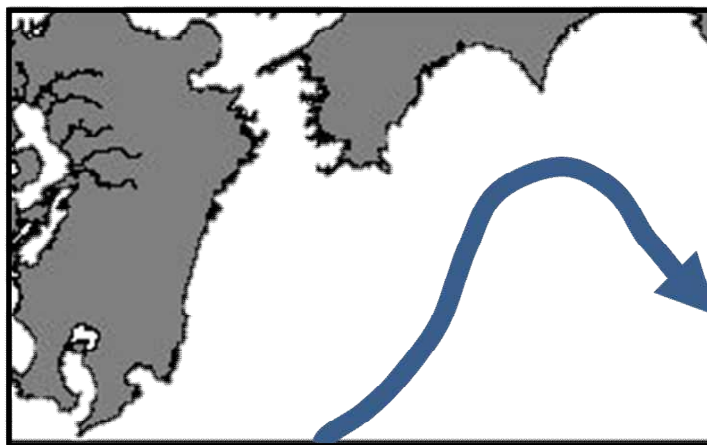


★:8月31日の定地水温

※次回の発行予定について

次回速報は令和2年9月11日頃に発行する予定です。

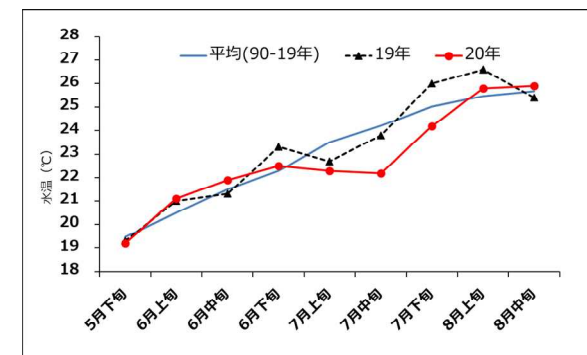
●黒潮情報(海上保安庁海洋速報第157号:8/18-8/25観測)



黒潮流軸までの方向と距離(マイル)	
都井岬ESE	足摺岬SE
70	55

黒潮は都井岬でかなり離岸、足摺岬でかなり離岸、九州南東沖の黒潮内表面水温は30°Cとなっています。

●定地水温(表面:°C) [佐伯湾奥]



「海況概要」(8月31日)

8月中旬の水試地先(上浦)の定地水温(表面)は25.9°C。
前年より0.5°C高め、平年並(+0.2°C)でした。8月31日の表面水温は27.1°Cとなっています。

「漁況概要」(8月10日~8月23日)

県南まき網はマイワシ(ヒラゴ)主体に1,000トンの水揚げ。小型底びき網は鶴見でケンサキ、蒲江でエソ類主体の漁。一本釣りは佐賀関でタチウオ、蒲江でカサゴ類、保戸島でブリ、鶴見でケンサキ主体の漁。タチウオこぎ釣り(臼杵)は1隻・1日あたりの水揚量が6.6キロと前期間(17.0キロ)より減少した。刺網は鶴見でマダコ、蒲江でカワハギ類主体の漁。定置網は鶴見・蒲江でマアジ、米水津でサバ類主体の漁。

他県情報

宮崎県(8/13~8/19)当該期間における、日向灘の小・中型まき網の水揚量は20統724トン(マイワシ425トン、ウルメイワシ226トン、カタクチイワシ46トン他の水揚げ)。
また、船曳パッチ網による水揚げは8統10トン(すべてシラス)。

高知県(8/18~8/24):対象期間における宿毛湾周辺海域の中型まき網の水揚量は、42統737トン。(サバ類433トン、マイワシ114トン、ウルメイワシ105トン他の水揚げ)。

なお、この情報は大分県農林水産研究指導センター水産研究部のホームページ(<http://www.pref.oita.jp/soshiki/15090/>)でもご覧いただけます。

● 漁況

2-11号

漁協TACシステム集計速報値・30魚種(佐賀関・鶴見・米水津・蒲江 期間8/10～8/23)

単位:キロ

漁業種類	所属漁協名	隻・日あたり漁獲量	まいわし	うるめ	かたぐち	まあじ	まるあじ	さば類	ぶり	ひらめ	めいたがれい	えそ類	たちうお	まだい	いさき	かます	とらふぐ	あんこう	かさご類	かわはぎ類	きびなご	まとうだい	めじな	いせえび	くるまえばい	こういか類	あおりいか	けんさき	またこ	なまこ類	あわび類	さざえ	総計(他魚種も含む)	
小型底曳網漁業	鶴見					4											1										577						582	
	蒲江										3	18		1					3										1				25	
船びき網漁業	鶴見(一部底曳網を含む)				3,840							3		9																			3,852	
	米水津(一部底曳網を含む)				1,558																												1,558	
大中型まき網漁業	鶴見																																0	
中型まき網漁業	鶴見		874,317	41,877	82,980	616	52	14																									999,855	
	米水津																																0	
	蒲江																																0	
刺網漁業	佐賀関																																0	
	鶴見																			4	5							14	48				70	
	蒲江					8						8	5						8	26													56	
定置網漁業	鶴見		160	117		337		84	78	3	1	3		7	29	14				15	153		21			3	29	5				1,058		
	米水津		136	294	50	1,062	12	4,895	144	4				172	312	416					16		4										7,989	
	蒲江			170	5	262		224						3	3	93					10		5				30	21				826		
一本釣り	佐賀関					37		13	15				75	9	67						2												218	
	鶴見					10		437	658	7		25	318	791					95				91				1,574	33				4,037		
	蒲江					10			7		172		3	37					521				3										753	
その他の漁業	佐賀関																																0	
	鶴見					428																											287	
	米水津																																29	
総計	鶴見											430			2				18	14		3	10				732					4	256	260
	蒲江																															1	1	1,209
総計			874,613	42,458	88,433	2,775	64	5,666	902	14	4	650	75	530	1,246	523	1	3	645	89	153	3	134	0	0	0	3	2,695	1,126	0	33	1,160	1,023,996	

他漁協情報(期間:8/10～8/23)

単位:キロ

漁業種類	所属漁協名	期間	延べ出漁隻数	隻・日あたり水揚量()は先号水揚量	まあじ	まるあじ	さば類	かたぐち	うるめ	まいわし	ぶり	たちうお	まだい	いさき	とらふぐ	こういか類	その他	計
中型まき網	臼杵・津久見	8/10～8/23	16隻	1,525(932)	17,791		4,653	1,960										24,404
一本釣り	臼杵(タチ釣りのみ)	8/10～8/23	40隻	6.6(17.0)								263						263
	保戸島	8/10～8/23	*	*(*)	7		1				933		19	73			76	1,109

TACシステム集計値及び中部振興局農山漁村振興課水産班とりまとめ(一部は聞き取りによる概算データ)

「魚価」 円/kg

漁業種類	魚種名	地区名	平均	備考
釣り	タチウオ	臼杵	2,064	-
	ブリ	保戸島	300	-
	マダイ	保戸島	600	-
	マダイ	鶴見	973	-
	マアジ	鶴見	1,620	-
	ブリ・ハマチ	鶴見	1,252	-
	イサキ	鶴見	1,252	-
	マアジ	佐賀関	300	300g級(1尾あたり)
	マサバ	佐賀関	1,000	700g級(1尾あたり)
	ブリ	佐賀関	300	1kg級(1尾あたり)
マダイ	佐賀関	500	1kg級(1尾あたり)	

漁業種類	魚種名	地区名	平均	備考
定置網	マシ(コアジ)	鶴見	675	-
	マアジ(マアジ)	鶴見	108	-
	カワハギ	鶴見	317	-
	アオリイカ	鶴見	2,333	-
潜水・採貝	アワビ	鶴見	6,904	-
	サザエ	鶴見	610	-
底曳き(活)	クルマエビ	鶴見	-	-
	ヒラメ	鶴見	-	-

漁協支店からのTACシステムデータ。一部聞き取り