

# 大分県豊後水道漁海況速報（短期）

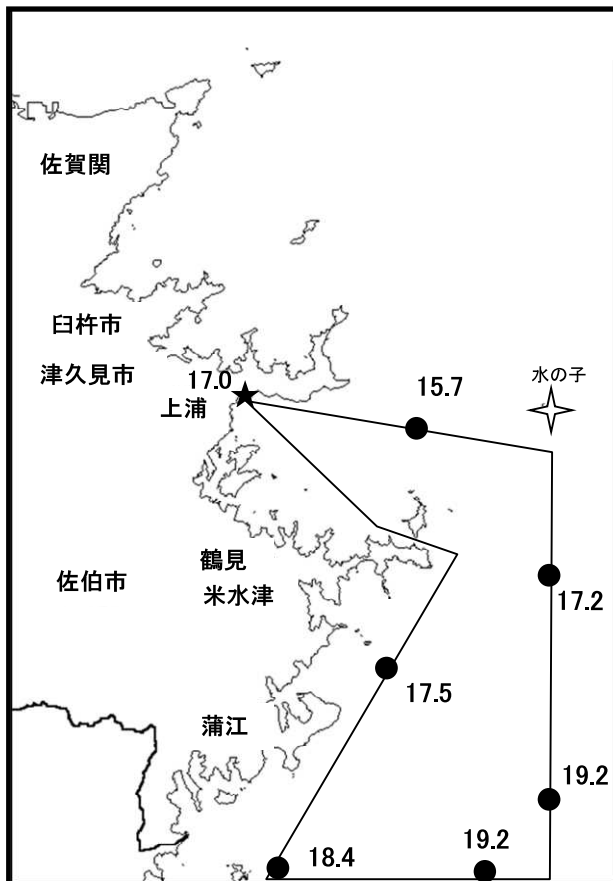
2-3号

第2-3号 令和2年5月8日(金)発行

大分県農林水産研究指導センター水産研究部 佐伯市上浦大字津井浦

## ●海況

調査船航行時水温  
実線：4月28日

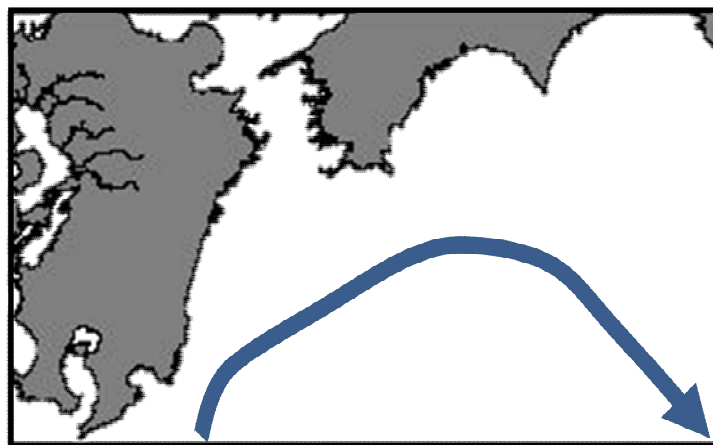


★：5月8日の定地水温

※次回の発行予定について

次回速報は令和2年5月22日頃に発行する予定です。

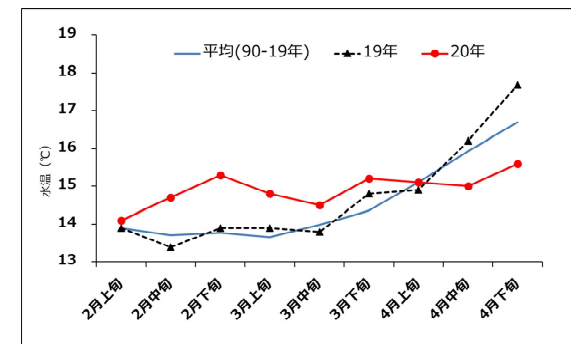
## ●黒潮情報(海上保安庁海洋速報第80号:4/23-4/30 観測)



黒潮流軸までの方向と距離(マイル)	
都井岬ESE	足摺岬SSE
45	55

黒潮は都井岬でやや離岸、足摺岬でかなり離岸、九州南東沖の黒潮内表面水温は23°Cとなっています。

## ●定地水温(表面:°C) [佐伯湾奥]



### 「海況概要」(5月8日)

4月下旬の水試地先(上浦)の定地水温(表面)は15.6°C。  
前年より2.1°C低め、平年より1.1°C低めでした。5月8日の表面水温は17.0°Cとなっています。

### 「漁況概要」(4月20日~5月3日)

県南まき網はサバ類主体に634トンの水揚げ。小型底びき網は鶴見でマダイ、蒲江でマトウダイ主体の漁。一本釣りは佐賀関・保戸島・鶴見・蒲江でブリ主体の漁。タチウオこぎ釣り(白杵)は1隻・1日あたりの水揚げ量が19.0キロと前期間(27.4キロ)と比べ減少した。刺網は鶴見でコウイカ類、蒲江でカワハギ類主体の漁。定置網は鶴見でマアジ、米水津でカタクチ、蒲江でブリ主体の漁。

### 他県情報

宮崎県(4/23~4/29 当該期間における、日向灘の小・中型まき網の水揚げ量は25 統1,202トン(サバ類1,187トン、マルアジ9トン他の水揚げ)。  
また、船曳パッチ網による水揚げは7 統、14トン(すべてシラス)。

高知県(4/21~4/27):対象期間における宿毛湾周辺海域の中型まき網の水揚げ量は、9 統164トン。(サバ類151トン、カタクチイワシ6トン、ウルメイワシ3トン他の水揚げ)。

● 漁況

2-3号

漁協TACシステム集計速報値・30魚種(佐賀関・鶴見・米水津・蒲江 期間4/20～5/3)

単位:キロ

漁業種類	所属漁協名	隻・日あたり漁獲量	まいわし	うるめ	かたくち	まあじ	まるあじ	さば類	ぶり	ひらめ	めいたがれい	えそ類	たちうお	まだい	いさき	かます	とらふぐ	あんこう	かさご類	かわはぎ類	きびなご	まとうだい	めじな	いせえび	くるまえび	こういか類	あおりいか	けんさき	またこ	なまこ類	あわび類	さざえ	総計(他魚種も含む)	
小型底曳網漁業	鶴見								32	17	84	316						31	4	11		75	34	3	17	137		34	7				800	
	蒲江											1	10					9	6				21		15								62	
船びき網漁業	鶴見(一部底曳網を含む)				5,088							1	63												1								5,153	
	米水津(一部底曳網を含む)				22,960																												22,960	
大中型まき網漁業	鶴見	23,945			19,314	845	169	169,017	505	24		185		878		394				171			1			24	3	28					191,556	
中型まき網漁業	鶴見	12,294			32,220	2,213	1,019	407,129																									442,581	
	米水津																																0	
	蒲江																																0	
刺網漁業	佐賀関					5				37		23		26					9	84			6	32	21		221	2		24				490
	蒲江					12			18	2		6		41	3				1	114			3	29	3								264	
定置網漁業	鶴見			189	2,135	120		1	1,052	35		7		10	46	118			3	198	2	2	22			4	20	3	4				3,968	
	米水津	8	659	1,352	1,152	524		4	1,000	16		20		96	328	188				172	28	40	20			152	116						5,875	
	蒲江		3	766	235	62			4,085	27				143	7	179				30	78	9	656			93	495	12	11				6,891	
一本釣り	佐賀関			1,856				46	2,204	5		110	73	108									5										4,406	
	鶴見					806		6	6,520	18	1	24	0	382	502	4	1		177	2		3	63						8				8,517	
	蒲江					22			423				8						123				61										649	
その他の漁業	佐賀関																																	95
	鶴見				5,000			5,770				3							5										184		18	77	11,899	
	米水津																														7	544	551	
総計	蒲江								3			365		32					5	15			10					14			0	10	453	
	合計	8	662	81,889	14,280	1,893		581,973	15,810	196	18	718	110	2,078	995	883	1	40	333	797	108	159	933	27	17	495	714	193	250	0	50	1,543	707,169	

他漁協情報(期間:4/20～5/3)

単位:キロ

漁業種類	所属漁協名	期間	延べ出漁隻数	隻・日あたり水揚量( )は先号水揚量	まあじ	まるあじ	さば類	かたくち	うるめ	まいわし	ぶり	たちうお	まだい	いさき	とらふぐ	こういか類	その他	計
中型まき網	臼杵・津久見	4/20～5/3	2隻	2,162(2,844)	4,160		163											4,323
一本釣り	臼杵(タチ釣りのみ)	4/20～5/3	43隻	19,0(27,4)								815						815
	保戸島	4/20～5/3	*	*(*)							1,993	61	73				37	2,164

TACシステム集計値及び中部振興局農山漁村振興課水産班とりまとめ(一部は聞き取りによる概算データ)

「魚価」 円/kg

漁業種類	魚種名	地区名	平均	備考
釣り	タチウオ	臼杵	1,472	-
	ブリ	保戸島	150	-
	マダイ	保戸島	550	-
	マダイ	鶴見	654	-
	マアジ	鶴見	809	-
	ブリ・ハマチ	鶴見	216	-
	イサキ	鶴見	1,441	-
	マアジ	佐賀関	300	300g級(1尾あたり)
	マサバ	佐賀関	700	700g級(1尾あたり)
	ブリ	佐賀関	300	1kg級(1尾あたり)
	マダイ	佐賀関	1,000	1kg級(1尾あたり)

漁業種類	魚種名	地区名	平均	備考
定置網	マシ(コアシ)	鶴見	232	-
	マアジ(マアジ)	鶴見	-	-
	カワハギ	鶴見	363	-
	アオリイカ	鶴見	1,371	-
潜水・採貝	アワビ	鶴見	4,411	-
	サザエ	鶴見	482	-
	クルマエビ	鶴見	5,321	-
底曳き(活)	ヒラメ	鶴見	700	-

漁協支店からのTACシステムデータ。一部聞き取り